

09.03.93

+

ЭКОНОМИЧЕСКАЯ КОНЪЮНКТУРА РОССИЙСКОЙ ФЕДЕРАЦИИ

2 - 9 марта 1993 года

- снижение уровня темпа роста потребительских цен
- сохранение насыщенности продовольственного рынка
- понижение курса рубля

Анализ оперативной информации органов государственной статистики о наличии в продаже и розничных ценах на 70 продовольственных и 128 непродовольственных товаров в 132 городах России, а также результаты торгов на Московской межбанковской валютной бирже (ММВБ) позволяют сделать ряд выводов о динамике экономической конъюнктуры в Российской Федерации.

1. Темп роста потребительских цен снизился на 0,7% по сравнению с уровнем предыдущей недели - 5,2% - и составил 4,5%.

Темп роста цен на продовольственные товары снизился с 5,5% на предыдущей неделе до 5,3% на прошедшей неделе.

Темп роста цен на непродовольственные товары снизился на 1,2% и составил 3,5%.

2. Индекс потребительских цен к 03.03.92 составил 855%, в том числе на продовольственные товары - 932%, на непродовольственные товары - 753%.

3. За прошедшую неделю наиболее высокими темпами дорожали овощи и овощные продукты, молочные продукты и сыры, мясо и мясопродукты - на 12,6%, 9,1% и 7,2% соответственно. В наименьшей степени повысились цены на соль - на 1,2% и хлебобулочные изделия - 1,8%.

4. По сравнению с концом января 1992 года наиболее значительно - в 21,1-22,8 раза - подорожали сахар, кондитерские изделия и чай, рыба и рыбные продукты. В наименьшей степени - в 7,6-8,1 раза - цены выросли на фрукты, овощи и овощные продукты, мясо и мясные продукты.

5. Индекс насыщенности потребительского рынка незначительно вырос по сравнению с предыдущей неделей и составил 67,2%. Индекс насыщенности продовольственного рынка увеличился на 0,3% и составил 62,5%. Индекс насыщенности непродовольственного рынка снизился на 0,1% и составил 73,4%. Снижение индекса насыщенности непродовольственного рынка происходит третью неделю подряд.

6. Средненедельный курс рубля снизился с 648,7 руб. за доллар на прошлой неделе до 651,6 руб. за доллар. Объем торгов за неделю резко снизился со 140,7 млн. дол. на предыдущей неделе до 61 млн. дол. на прошедшей неделе. Резко снизился и объем торгов в рублях. Он составил 52,8 млрд. руб., что является минимальной величиной в 1993 году. Первоначальный спрос на валюту упал до 61,5 млн. дол. (144,1 млн. дол. на предыдущей неделе). Предложение валюты тоже значительно снизилось - со 116,8 млн. дол. на предыдущей неделе до 73,4 млн. дол. на прошедшей.

Выводы

Экономическая ситуация свидетельствует о сохранении высокоинфляционного развития, характеризующегося высокой неустойчивостью. Темп роста потребительских цен остается высоким. Продолжается снижение курса рубля.

Табл.1. ТЕМПЫ РОСТА ПОТРЕБИТЕЛЬСКИХ ЦЕН
к уровню предыдущей недели

Показатели	16.02	23.02	2.03	9.03
Всего	104.6	104.7	105.2	104.5
Продовольственные товары	104.3	104.2	105.5	105.3
Непродовольственные товары	104.9	105.4	104.7	103.5

Табл.2. ИНДЕКСЫ ПОТРЕБИТЕЛЬСКИХ ЦЕН к 03.03.92

Показатели	16.02	23.02	2.03	9.03
Всего	741.8	776.2	816.6	854.6
Продовольственные товары	804.9	838.5	884.8	931.5
Непродовольственные товары	658.4	693.9	726.3	752.9

Табл.3. ИНДЕКСЫ НАСЫЩЕННОСТИ ПОТРЕБИТЕЛЬСКОГО РЫНКА

Показатели	16.02	23.02	2.03	9.03
Всего	68.0	67.6	67.1	67.2
Продовольственные товары	63.0	62.9	62.2	62.5
Непродовольственные товары	74.7	73.9	73.5	73.4

Табл.4. ВАЛЮТНЫЙ КУРС

Недельные показатели	16-18.02	23-25.02	2-4.03	9-11.03
Валютный курс, руб./\$	559.0	584.2	648.7	651.6
Объем торгов, млн. \$	144.6	149.7	140.7	81.0
Объем торгов, млрд. руб.	80.9	87.4	91.3	52.8
Первоначальный спрос, млн. \$	135.9	157.6	144.1	81.5
Первоначальное предложение, млн. \$	138.3	110.9	116.8	73.4
Превышение спроса над предлож., млн. \$	-2.3	46.7	27.3	8.2

Табл.5. ТЕМПЫ РОСТА ЦЕН
к уровню предыдущей недели

ТОВАРНЫЕ ГРУППЫ	16.02	23.02	2.03	9.03
Овощи и овощные продукты	114.3	100.8	105.3	112.6
Молочные продукты и сыры	100.5	109.4	102.8	109.1
Мясо и мясные продукты	105.1	106.0	106.7	107.2
Табак и спички	100.4	99.3	99.9	104.6
Кондитерские изделия и чай	102.4	102.8	103.4	104.3
Жиры пищевые	107.8	102.2	103.8	104.2
Картофель	93.1	103.9	100.7	104.2
Сахар	104.3	104.0	104.5	103.6
Яйца	101.4	100.1	103.9	103.3
Рыба и рыбные продукты	105.6	102.2	105.6	103.1
Фрукты	98.9	104.2	109.6	102.8
Мука	102.2	104.5	104.1	102.5
Водка	102.9	101.9	102.3	102.2
Крупяные и макаронные изделия	102.3	103.5	102.5	102.0
Хлебо-булочные изделия	102.2	102.2	101.9	101.8
Соль	99.2	100.7	109.1	101.2
ВСЕГО	104.3	104.2	105.5	105.3

Табл.6. ИНДЕКСЫ ЦЕН
к 21.01.92 (21.01=100%)

ТОВАРНЫЕ ГРУППЫ	16.02	23.02	2.03	9.03
Сахар	2026.5	2107.0	2202.1	2281.3
Кондитерские изделия и чай	1961.4	2016.4	2084.1	2174.3
Рыба и рыбные продукты	1898.2	1940.8	2049.8	2112.9
Соль	1606.0	1616.7	1763.1	1784.5
Табак и спички	1502.4	1492.0	1490.9	1559.1
Жиры пищевые	1111.6	1135.9	1235.9	1287.9
Молочные продукты и сыры	998.7	1092.6	1123.3	1225.9
Крупяные и макаронные изделия	1060.4	1097.0	1124.0	1146.2
Хлебо-булочные изделия	1047.1	1070.6	1090.5	1110.3
Мука	882.8	922.9	960.9	985.2
Водка	885.1	905.4	926.2	946.9
Картофель	734.8	800.2	806.2	839.7
Яйца	761.9	762.9	792.6	818.6
Мясо и мясные продукты	645.8	703.8	753.1	807.6
Овощи и овощные продукты	670.0	673.5	711.2	800.6
Фрукты	650.6	677.8	743.0	764.1
ВСЕГО	830.2	884.5	912.7	960.8

Граф.1. ТЕМПЫ РОСТА ПОТРЕБИТЕЛЬСКИХ ЦЕН
к уровню предыдущей недели, %

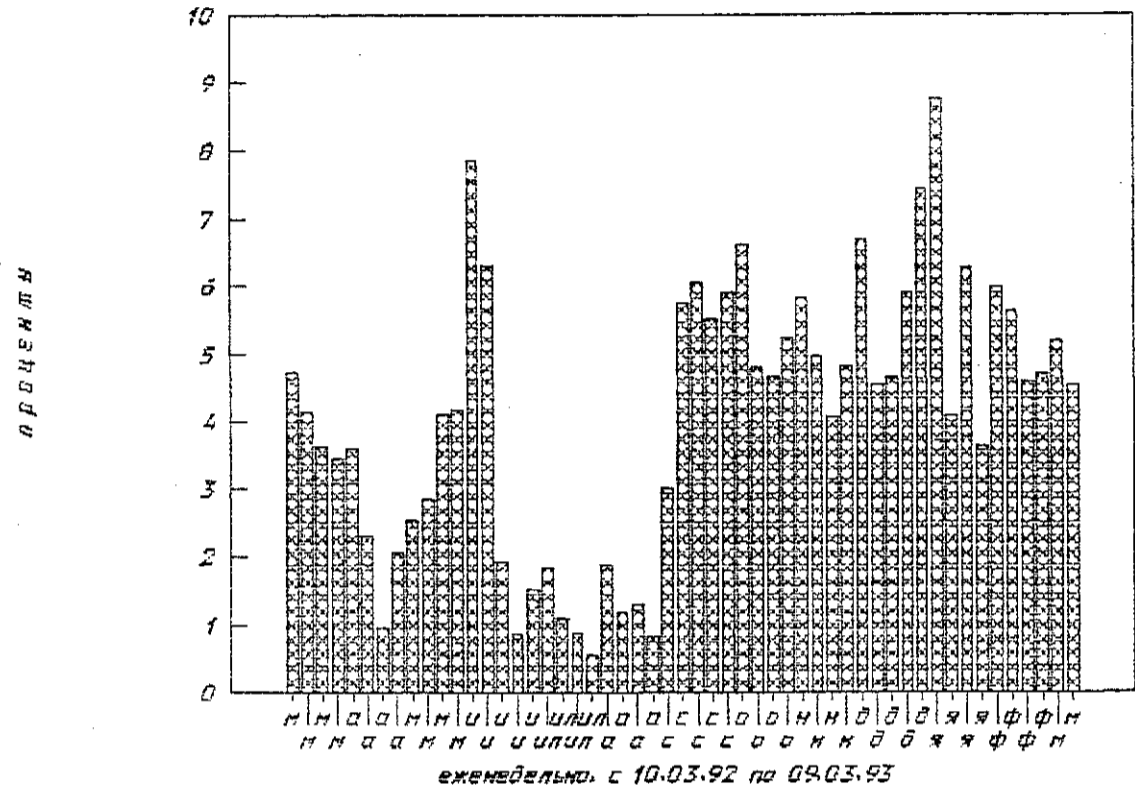
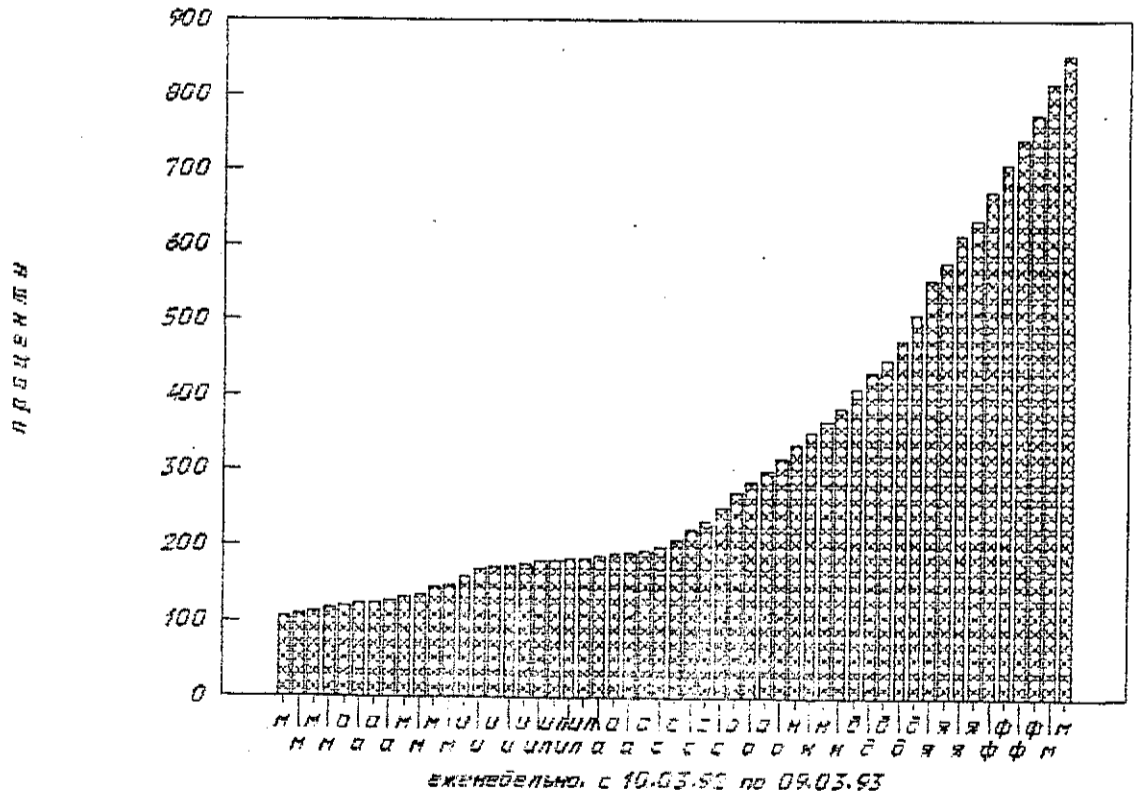


График 2. ИНДЕКС ПОТРЕБИТЕЛЬСКИХ ЦЕН
к 03.03.92, %



Граф.3. ИЗМЕНЕНИЕ ИНДЕКСА НАСЫЩЕННОСТИ
ПРОДОВОЛЬСТВЕННОГО РЫНКА %

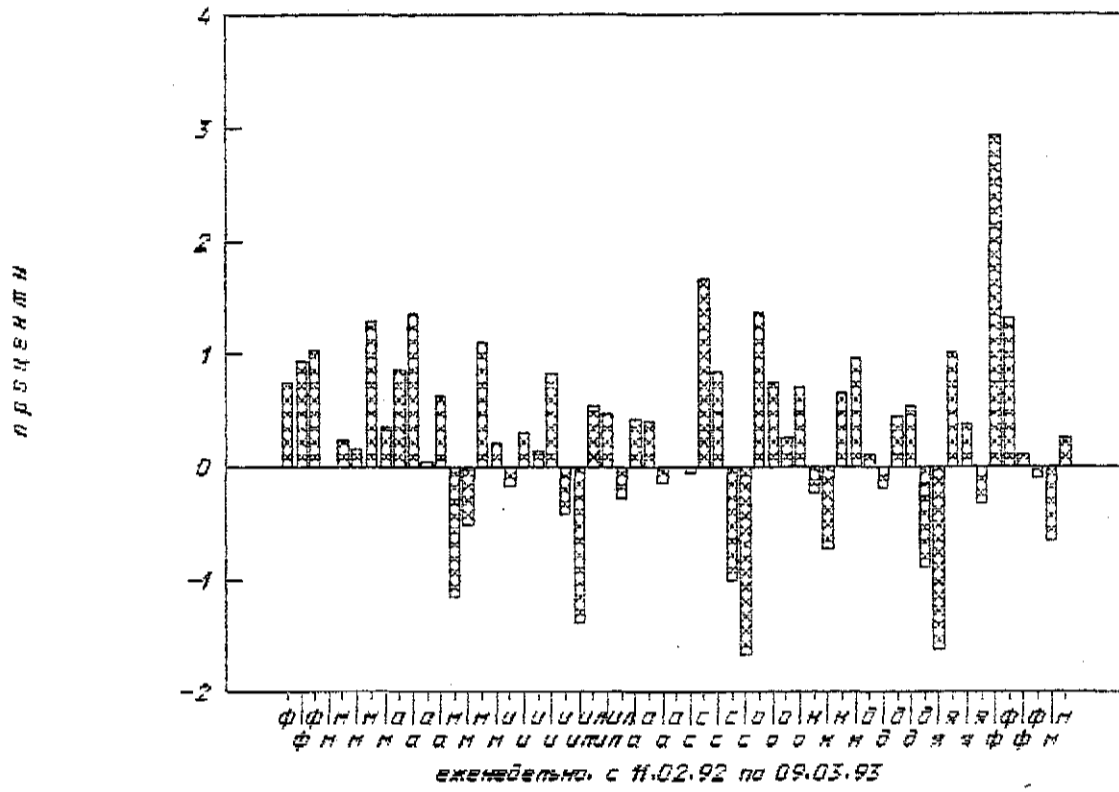


График 4. ИНДЕКС НАСЫЩЕННОСТИ
ПРОДОВОЛЬСТВЕННОГО РЫНКА %

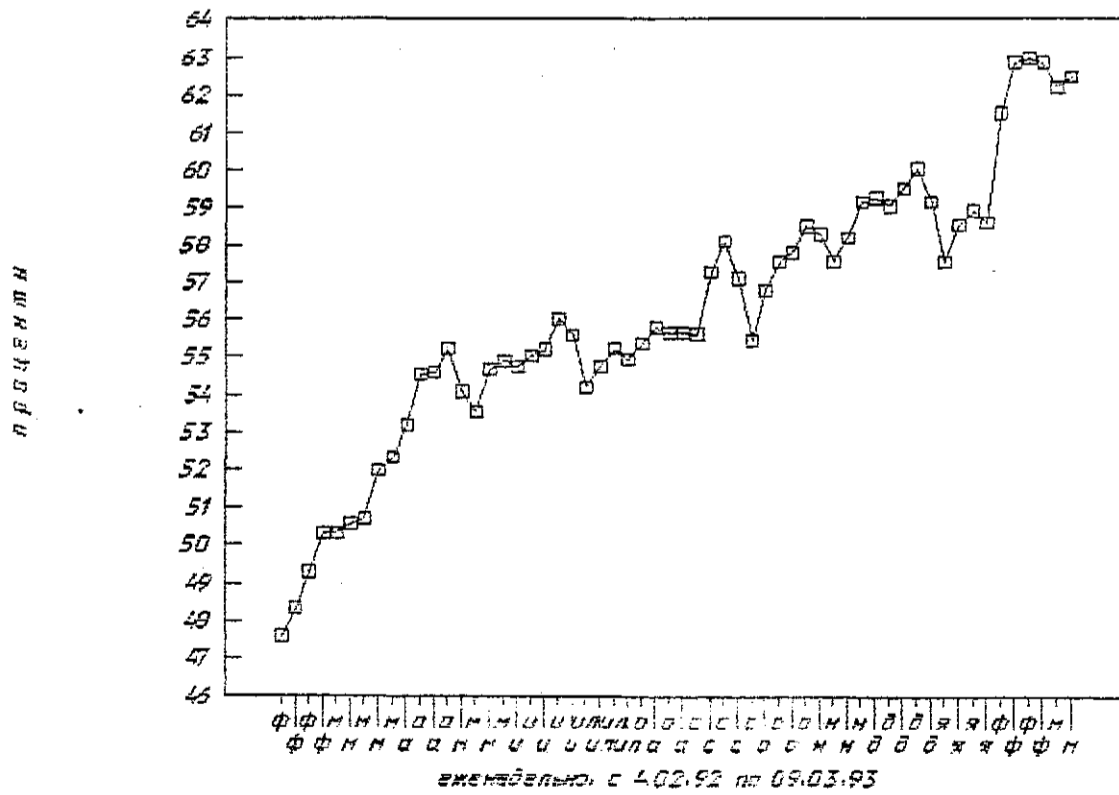


График 5. ВАЛЮТНЫЙ КУРС НА ММВБ
средний за неделю, руб./дол.

7

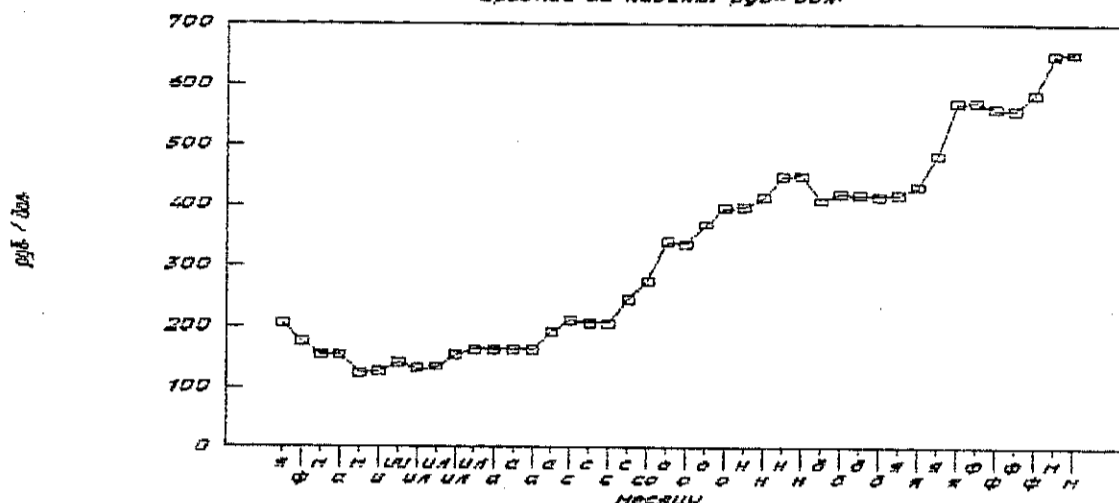


График 6. ОБЪЕМ ТОРГОВ НА ММВБ
за неделю, млрд. руб.

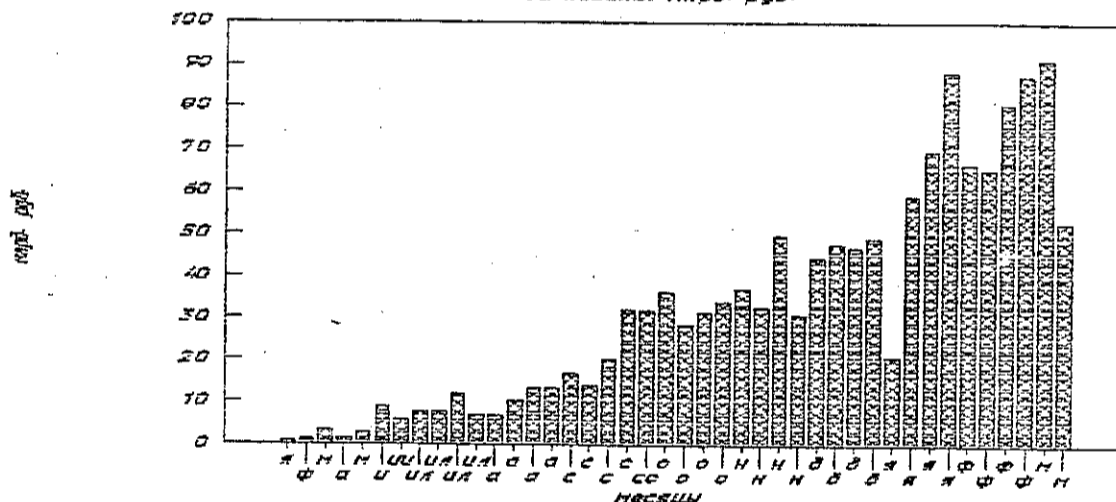


График 7. ПЕРВОНАЧАЛЬНЫЙ СПРОС НА ММВБ
за неделю, млн. дол.

