

ЦЕНТР ЭКОНОМИЧЕСКОЙ КОНЪЮНКТУРЫ  
ПРИ СОВЕТЕ МИНИСТРОВ - ПРАВИТЕЛЬСТВЕ РОССИЙСКОЙ ФЕДЕРАЦИИ

И Т О Г И  
ОБСЛЕДОВАНИЯ ДЕЛОВОЙ АКТИВНОСТИ  
КОММЕРЧЕСКИХ БАНКОВ  
(выпуск 2)

М О С К В А

август 1993 г.

Настоящий сборник подготовлен Центром экономической конъюнктуры при Совете Министров - Правительстве Российской Федерации на основе обследования деловой активности 173 коммерческих банков России, проведенного Центром в июле 1993 года.

Цель обследования - изучение ситуации, складывающейся на денежно-кредитном рынке России.

Программа обследования базировалась на общепринятых в мировой практике принципах проведения подобных работ и включала в себя опрос и обработку мнений руководителей банков об основных направлениях деятельности этих банков.

Информация носила качественный характер. В ответах на вопросы анкеты руководителям банков предлагалось три ситуации: "увеличение", "тот же уровень" и "уменьшение". Руководители оценивали ситуацию, сложившуюся в их банке в I полугодии 1993 года, а также указывали свои намерения до конца 1993 года.

Провели обследование и подготовили сборник:  
Г.Остапкович - руководитель, Л.Китрар, Т.Кубанина, Ж.Лукашина,  
Н.Белов, С.Цухло, Н.Жукова.

Ответственные за техническую подготовку сборника:  
Л.Зенкевич, Л.Сухих, М.Воскресенская.

Контактные телефоны: 208-08-54; 921-77-17.

© Центр экономической конъюнктуры при Совете Министров-  
Правительстве Российской Федерации, 1993

## СОДЕРЖАНИЕ

I.	Основные итоги обследования деловой активности коммерческих банков России	5
II.	Показатели развития банковской деятельности	23
III.	Кредитование банками инновационной деятельности по секторам экономики	31
IV.	Факторы, оказывающие наибольшее стимулирующее воздействие на осуществление банками кредитования инновационной деятельности	39
	Приложения	47

I. ОСНОВНЫЕ ИТОГИ ОБСЛЕДОВАНИЯ ДЕЛОВОЙ АКТИВНОСТИ  
КОММЕРЧЕСКИХ БАНКОВ РОССИИ

Таблица 1

Основные итоги обследования деловой активности коммерческих банков России  
в I полугодии 1993 г. и их намерений до конца 1993 г.

(по состоянию на конец июня 1993 г.; в % от общего числа ответивших)

Всего ответивших: 173

Показатель	Оценка I полугодия 1993 г.				Ожидаемые изменения до конца 1993 г.			
	увели- чение (улуч- шение)	тот же уро- вень	умень- шение (ухуд- шение)	нет оценки	увели- чение (улуч- шение)	тот же уро- вень	умень- шение (ухуд- шение)	нет оценки
Число клиентов банка:								
физических лиц	87	7	1	5	85	9	1	5
государственных предприятий	23	35	35	7	23	33	38	6
коммерческих структур	96	3	1	0	93	6	1	0
Финансово-экономическое положение клиентов банка:								
физических лиц	51	29	9	11	50	26	13	11
государственных предприятий	16	32	43	9	19	31	41	9
коммерческих структур	52	31	12	5	51	29	15	5
Привлеченные средства:								
депозиты государст- венных предприятий	42	26	23	9	35	30	27	8
депозиты коммерческих структур	62	24	8	6	63	25	6	6
вклады населения	83	10	3	4	81	12	2	5
кредиты, полученные в других банках	68	11	13	8	59	22	11	8
Кредиты, выданные банком:								
государственным предприятиям	63	16	14	7	56	21	17	6
коммерческим структурам	93	5	2	0	83	15	2	0
населению	47	20	3	30	40	26	4	30
другим банкам	14	25	12	49	18	24	8	50
Приоритеты кредитной политики:								
долгосрочные кредиты	18	30	27	25	17	33	25	25
краткосрочные кредиты	92	7	1	0	85	13	2	0
Процентные ставки:								
по выданным ссудам	99	1	0	0	96	3	1	0
по вкладам, выплачи- ваемые банком	97	1	0	2	93	4	1	2
Финансово-экономическое положение банка	76	17	6	1	72	21	6	1
Финансово-экономическое по- ложение банковской системы	38	31	16	15	35	37	13	15

Таблица 2

Основные итоги обследования деловой активности коммерческих банков России с уставным фондом до 200 млн. руб. в I полугодии 1993 г. и их намерений до конца 1993 г.  
(по состоянию на конец июня 1993г.; в % от общего числа ответивших)

Всего ответивших: 79

Показатель	Оценка I полугодия 1993 г.				Ожидаемые изменения до конца 1993 г.			
	увели- чение (улуч- шение)	тот же уро- вень	умень- шение (ухуд- шение)	нет оценки	увели- чение (улуч- шение)	тот же уро- вень	умень- шение (ухуд- шение)	нет оценки
Число клиентов банка:								
физических лиц	81	10	1	8	75	14	3	8
государственных предприятий	15	38	39	8	15	34	43	8
коммерческих структур	95	4	1	0	93	6	1	0
Финансово-экономическое положение клиентов банка:								
физических лиц	50	28	8	14	49	24	13	14
государственных предприятий	15	28	49	8	19	30	43	8
коммерческих структур	57	32	5	6	56	30	8	6
Привлеченные средства:								
депозиты государственных предприятий	32	35	23	10	27	39	24	10
депозиты коммерческих структур	55	29	8	8	55	28	9	8
вклады населения	76	16	3	5	78	16	1	5
кредиты, полученные в других банках	64	14	11	11	52	24	13	11
Кредиты, выданные банком:								
государственным предприятиям	59	22	11	8	52	24	16	8
коммерческим структурам	89	8	3	0	79	18	3	0
населению	44	22	5	29	38	28	5	29
другим банкам	11	30	10	49	19	25	8	48
Приоритеты кредитной политики:								
долгосрочные кредиты	20	27	31	22	23	28	27	22
краткосрочные кредиты	93	6	1	0	86	11	3	0
Процентные ставки:								
по выданным ссудам	99	1	0	0	97	3	0	0
по вкладам, выплачиваемые банком	96	0	0	4	92	4	0	4
Финансово-экономическое положение банка	77	18	4	1	74	20	5	1
Финансово-экономическое положение банковской системы	38	28	14	20	36	33	11	20

Таблица 3

Основные итоги обследования деловой активности коммерческих банков России с уставным фондом от 200 до 500 млн.руб. в I полугодии 1993 г. и их намерений до конца 1993 г. (по состоянию на конец июня 1993 г.; в % от общего числа ответивших)

Всего ответивших: 46

Показатель	Оценка I полугодия 1993 г.				Ожидаемые изменения до конца 1993 г.			
	увели- чение (улуч- шение)	тот же уро- вень	умень- шение (ухуд- шение)	нет оценки	увели- чение (улуч- шение)	тот же уро- вень	умень- шение (ухуд- шение)	нет оценки
Число клиентов банка:								
физических лиц	94	4	2	0	93	7	0	0
государственных предприятий	22	35	41	2	22	35	41	2
коммерческих структур	98	2	0	0	98	2	0	0
Финансово-экономическое положение клиентов банка:								
физических лиц	53	33	7	7	54	28	11	7
государственных предприятий	11	50	35	4	15	39	42	4
коммерческих структур	53	30	13	4	44	39	13	4
Привлеченные средства:								
депозиты государственных предприятий	48	26	22	4	40	30	26	4
депозиты коммерческих структур	68	24	4	4	74	20	2	4
вклады населения	89	9	2	0	92	4	2	2
кредиты, полученные в других банках	72	7	17	4	61	26	9	4
Кредиты, выданные банком:								
государственным предприятиям	68	15	15	2	61	24	13	2
коммерческим структурам	96	4	0	0	80	20	0	0
населению	43	22	2	33	35	28	4	33
другим банкам	13	22	9	56	13	22	7	58
Приоритеты кредитной политики:								
долгосрочные кредиты	17	33	24	26	11	39	24	26
краткосрочные кредиты	98	2	0	0	85	13	2	0
Процентные ставки:								
по выданным ссудам	100	0	0	0	94	4	2	0
по вкладам, выплачиваемые банком	100	0	0	0	96	2	2	0
Финансово-экономическое положение банка	76	13	11	0	69	24	7	0
Финансово-экономическое по- ложение банковской системы	39	30	22	9	37	39	15	9

Основные итоги обследования деловой активности коммерческих банков России с уставным фондом от 501 млн. до 1 млрд. руб. в I полугодии 1993 г. и их намерений до конца 1993 г. (по состоянию на конец июня 1993 г.; в % от общего числа ответивших)

Всего ответивших: 30

Показатель	Оценка I полугодия 1993 г.				Ожидаемые изменения до конца 1993 г.			
	увеличение (улучшение)	тот же уровень	уменьшение (ухудшение)	нет оценки	увеличение (улучшение)	тот же уровень	уменьшение (ухудшение)	нет оценки
Число клиентов банка:								
физических лиц	90	3	0	7	93	0	0	7
государственных предприятий	36	37	17	10	34	33	23	10
коммерческих структур	97	3	0	0	93	7	0	0
Финансово-экономическое положение клиентов банка:								
физических лиц	40	23	20	17	46	17	20	17
государственных предприятий	27	20	36	17	30	13	40	17
коммерческих структур	57	23	17	3	60	10	27	3
Привлеченные средства:								
депозиты государственных предприятий	53	10	27	10	40	10	40	10
депозиты коммерческих структур	73	10	10	7	63	23	7	7
вклады населения	90	0	3	7	80	13	0	7
кредиты, полученные в других банках	70	13	10	7	70	13	10	7
Кредиты, выданные банком:								
государственным предприятиям	60	13	17	10	56	17	17	10
коммерческим структурам	97	0	3	0	87	10	3	0
населению	53	17	0	30	50	20	0	30
другим банкам	20	17	20	43	27	17	13	43
Приоритеты кредитной политики:								
долгосрочные кредиты	17	20	23	40	13	23	23	41
краткосрочные кредиты	87	13	0	0	87	13	0	0
Процентные ставки:								
по выданным ссудам	100	0	0	0	97	3	0	0
по вкладам, выплачиваемые банком	97	3	0	0	97	3	0	0
Финансово-экономическое положение банка	77	20	3	0	73	20	7	0
Финансово-экономическое положение банковской системы	34	33	13	20	30	40	10	20



Таблица 5

Основные итоги обследования деловой активности коммерческих банков России с уставным фондом свыше 1 млрд. руб. в I полугодии 1993 г. и их намерений до конца 1993 г. (по состоянию на конец июня 1993 г.; в % от общего числа ответивших)

Всего ответивших: 18

Показатель	Оценка I полугодия 1993 г.				Ожидаемые изменения до конца 1993 г.			
	увели- чение (улуч- шение)	тот же уро- вень	умень- шение (ухуд- шение)	нет оценки	увели- чение (улуч- шение)	тот же уро- вень	умень- шение (ухуд- шение)	нет оценки
Число клиентов банка:								
физических лиц	88	6	0	6	88	6	0	6
государственных предприятий	33	28	28	11	39	22	33	6
коммерческих структур	100	0	0	0	89	11	0	0
Финансово-экономическое положение клиентов банка:								
физических лиц	55	39	6	0	45	44	11	0
государственных предприятий	11	22	56	11	11	39	39	11
коммерческих структур	33	39	28	0	34	33	33	0
Привлеченные средства:								
депозиты государст- венных предприятий	56	11	22	11	50	22	22	6
депозиты коммерческих структур	61	28	11	0	66	28	6	0
вклады населения	77	6	11	6	77	11	6	6
кредиты, полученные в других банках	77	6	17	0	72	17	11	0
Кредиты, выданные банком:								
государственным предприятиям	67	0	22	11	60	6	28	6
коммерческим структурам	94	6	0	0	94	0	6	0
населению	61	11	0	28	44	22	6	28
другим банкам	22	28	11	39	17	39	6	38
Приоритеты кредитной политики:								
долгосрочные кредиты	11	50	22	17	17	38	28	17
краткосрочные кредиты	89	11	0	0	78	22	0	0
Процентные ставки:								
по выданным ссудам	100	0	0	0	100	0	0	0
по вкладам, выплачи- ваемые банком	94	6	0	0	89	11	0	0
Финансово-экономическое положение банка	72	17	11	0	77	17	6	0
Финансово-экономическое по- ложение банковской системы	39	44	17	0	39	39	22	0

Таблица 6

Число клиентов банка - физических лиц  
(в % от общего числа ответивших)

Уставный фонд, млн.руб.	Оценка I полугодия 1993 г.				Ожидаемые изменения до конца 1993 г.			
	увели- чение	тот же уровень	умень- шение	нет ответа	увели- чение	тот же уровень	умень- шение	нет ответа
До 200	81	10	1	8	75	14	3	8
201 - 500	94	4	2	0	93	7	0	0
501 - 1000	90	3	0	7	93	0	0	7
Свыше 1000	88	6	0	6	88	6	0	6
Итого	87	7	1	5	85	9	1	5

Таблица 7

Число клиентов банка - государственных предприятий  
(в % от общего числа ответивших)

Уставный фонд, млн.руб.	Оценка I полугодия 1993 г.				Ожидаемые изменения до конца 1993 г.			
	увели- чение	тот же уровень	умень- шение	нет ответа	увели- чение	тот же уровень	умень- шение	нет ответа
До 200	15	38	39	8	15	34	43	8
201 - 500	22	35	41	2	22	35	41	2
501 - 1000	36	37	17	10	34	33	23	10
Свыше 1000	33	28	28	11	39	22	33	6
Итого	23	35	35	7	23	33	38	6

Число клиентов банка - коммерческих структур  
(в % от общего числа ответивших)

Уставный фонд, млн. руб.	Оценка I полугодия 1993 г.				Ожидаемые изменения до конца 1993 г.			
	увели- чение	тот же уровень	умень- шение	нет ответа	увели- чение	тот же уровень	умень- шение	нет ответа
До 200	95	4	1	0	93	6	1	0
201 - 500	98	2	0	0	98	2	0	0
501 - 1000	97	3	0	0	93	7	0	0
Свыше 1000	100	0	0	0	89	11	0	0
Итого	96	3	1	0	93	6	1	0

Таблица 9

Финансово-экономическое положение  
клиентов банка - физических лиц  
(в % от общего числа ответивших)

Уставный фонд, млн. руб.	Оценка I полугодия 1993 г.				Ожидаемые изменения до конца 1993 г.			
	улуч- шение	тот же уровень	ухуд- шение	нет ответа	улуч- шение	тот же уровень	ухуд- шение	нет ответа
До 200	50	28	8	14	49	24	13	14
201 - 500	53	33	7	7	54	28	11	7
501 - 1000	40	23	20	17	46	17	20	17
Свыше 1000	55	39	6	0	45	44	11	0
Итого	51	29	9	11	50	26	13	11

Финансово-экономическое положение  
клиентов банка - государственных предприятий  
(в % от общего числа ответивших)

Уставный фонд, млн. руб.	Оценка I полугодия 1993 г.				Ожидаемые изменения до конца 1993 г.			
	улуч- шение	тот же уровень	ухуд- шение	нет ответа	улуч- шение	тот же уровень	ухуд- шение	нет ответа
До 200	15	28	49	8	19	30	43	8
201 - 500	11	50	35	4	15	39	42	4
501 - 1000	27	20	36	17	30	13	40	17
Свыше 1000	11	22	56	11	11	39	39	11
Итого	16	32	43	9	19	31	41	9

Таблица 11

Финансово-экономическое положение  
клиентов банка - коммерческих структур  
(в % от общего числа ответивших)

Уставный фонд, млн. руб.	Оценка I полугодия 1993 г.				Ожидаемые изменения до конца 1993 г.			
	улуч- шение	тот же уровень	ухуд- шение	нет ответа	улуч- шение	тот же уровень	ухуд- шение	нет ответа
До 200	57	32	5	6	56	30	8	6
201 - 500	53	30	13	4	44	39	13	4
501 - 1000	57	23	17	3	60	10	27	3
Свыше 1000	33	39	28	0	34	33	33	0
Итого	52	31	12	5	51	29	15	5

Депозиты государственных предприятий  
(в % от общего числа ответивших)

Уставный фонд, млн.руб.	Оценка I полугодия 1993 г.				Ожидаемые изменения до конца 1993 г.			
	увели- чение	тот же уровень	умень- шение	нет ответа	увели- чение	тот же уровень	умень- шение	нет ответа
До 200	32	35	23	10	27	39	24	10
201 - 500	48	26	22	4	40	30	26	4
501 - 1000	53	10	27	10	40	10	40	10
Свыше 1000	56	11	22	11	50	22	22	6
Итого	42	26	23	9	35	30	27	8

Таблица 13

Депозиты коммерческих структур  
(в % от общего числа ответивших)

Уставный фонд, млн.руб.	Оценка I полугодия 1993 г.				Ожидаемые изменения до конца 1993 г.			
	увели- чение	тот же уровень	умень- шение	нет ответа	увели- чение	тот же уровень	умень- шение	нет ответа
До 200	55	29	8	8	55	28	9	8
201 - 500	68	24	4	4	74	20	2	4
501 - 1000	73	10	10	7	63	23	7	7
Свыше 1000	61	28	11	0	66	28	6	0
Итого	62	24	8	6	63	25	6	6

Вклады населения  
(в % от общего числа ответивших)

Уставный фонд, млн. руб.	Оценка I полугодия 1993 г.				Ожидаемые изменения до конца 1993 г.			
	увели- чение	тот же уровень	умень- шение	нет ответа	увели- чение	тот же уровень	умень- шение	нет ответа
До 200	76	16	3	5	78	16	1	5
201 - 500	89	9	2	0	92	4	2	2
501 - 1000	90	0	3	7	80	13	0	7
Свыше 1000	77	6	11	6	77	11	6	6
Итого	83	10	3	4	81	12	2	5

Таблица 15

Кредиты, полученные в других банках  
(в % от общего числа ответивших)

Уставный фонд, млн. руб.	Оценка I полугодия 1993 г.				Ожидаемые изменения до конца 1993 г.			
	увели- чение	тот же уровень	умень- шение	нет ответа	увели- чение	тот же уровень	умень- шение	нет ответа
До 200	64	14	11	11	52	24	13	11
201 - 500	72	7	17	4	61	26	9	4
501 - 1000	70	13	10	7	70	13	10	7
Свыше 1000	77	6	17	0	72	17	11	0
Итого	68	11	13	8	59	22	11	8

Кредиты, выданные банками государственным предприятиям  
(в % от общего числа ответивших)

Уставный фонд, млн.руб.	Оценка I полугодия 1993 г.				Ожидаемые изменения до конца 1993 г.			
	увели- чение	тот же уровень	умень- шение	нет ответа	увели- чение	тот же уровень	умень- шение	нет ответа
До 200	59	22	11	8	52	24	16	8
201 - 500	68	15	15	2	61	24	13	2
501 - 1000	60	13	17	10	56	17	17	10
Свыше 1000	67	0	22	11	60	6	28	6
Итого	63	16	14	7	56	21	17	6

Таблица 17

Кредиты, выданные банками коммерческим структурам  
(в % от общего числа ответивших)

Уставный фонд, млн.руб.	Оценка I полугодия 1993 г.				Ожидаемые изменения до конца 1993 г.			
	увели- чение	тот же уровень	умень- шение	нет ответа	увели- чение	тот же уровень	умень- шение	нет ответа
До 200	89	8	3	0	79	18	3	0
201 - 500	96	4	0	0	80	20	0	0
501 - 1000	97	0	3	0	87	10	3	0
Свыше 1000	94	6	0	0	94	0	6	0
Итого	93	5	2	0	83	15	2	0

Таблица 18

Кредиты, выданные банками населению  
(в % от общего числа ответивших)

Уставный фонд, млн.руб.	Оценка I полугодия 1993 г.				Ожидаемые изменения до конца 1993 г.			
	увели- чение	тот же уровень	умень- шение	нет ответа	увели- чение	тот же уровень	умень- шение	нет ответа
До 200	44	22	5	29	38	28	5	29
201 - 500	43	22	2	33	35	28	4	33
501 - 1000	53	17	0	30	50	20	0	30
Свыше 1000	61	11	0	28	44	22	6	28
Итого	47	20	3	30	40	26	4	30

Таблица 19

Кредиты, выданные банками другим банкам  
(в % от общего числа ответивших)

Уставный фонд, млн.руб.	Оценка I полугодия 1993 г.				Ожидаемые изменения до конца 1993 г.			
	увели- чение	тот же уровень	умень- шение	нет ответа	увели- чение	тот же уровень	умень- шение	нет ответа
До 200	11	30	10	49	19	25	8	48
201 - 500	13	22	9	56	13	22	7	58
501 - 1000	20	17	20	43	27	17	13	43
Свыше 1000	22	28	11	39	17	39	6	38
Итого	14	25	12	49	18	24	8	50



Долгосрочные кредиты, выданные банками  
(в % от общего числа ответивших)

Уставный фонд, млн.руб.	Оценка I полугодия 1993 г.				Ожидаемые изменения до конца 1993 г.			
	увели- чение	тот же уровень	умень- шение	нет ответа	увели- чение	тот же уровень	умень- шение	нет ответа
До 200	20	27	31	22	23	28	27	22
201 - 500	17	33	24	26	11	39	24	26
501 - 1000	17	20	23	40	13	23	23	41
Свыше 1000	11	50	22	17	17	38	28	17
Итого	18	30	27	25	17	33	25	25

Таблица 21

Краткосрочные кредиты, выданные банками  
(в % от общего числа ответивших)

Уставный фонд, млн.руб.	Оценка I полугодия 1993 г.				Ожидаемые изменения до конца 1993 г.			
	увели- чение	тот же уровень	умень- шение	нет ответа	увели- чение	тот же уровень	умень- шение	нет ответа
До 200	93	6	1	0	86	11	3	0
201 - 500	98	2	0	0	85	13	2	0
501 - 1000	87	13	0	0	87	13	0	0
Свыше 1000	89	11	0	0	78	22	0	0
Итого	92	7	1	0	85	13	2	0

Процентные ставки по ссудам, выданным банками  
(в % от общего числа ответивших)

Уставный фонд, млн.руб.	Оценка I полугодия 1993 г.				Ожидаемые изменения до конца 1993 г.			
	увели- чение	тот же уровень	умень- шение	нет ответа	увели- чение	тот же уровень	умень- шение	нет ответа
До 200	99	1	0	0	97	3	0	0
201 - 500	100	0	0	0	94	4	2	0
501 - 1000	100	0	0	0	97	3	0	0
Свыше 1000	100	0	0	0	100	0	0	0
Итого	99	1	0	0	96	3	1	0

Таблица 23

Процентные ставки по вкладам, выплачиваемые банками  
(в % от общего числа ответивших)

Уставный фонд, млн.руб.	Оценка I полугодия 1993 г.				Ожидаемые изменения до конца 1993 г.			
	увели- чение	тот же уровень	умень- шение	нет ответа	увели- чение	тот же уровень	умень- шение	нет ответа
До 200	96	0	0	4	92	4	0	4
201 - 500	100	0	0	0	96	2	2	0
501 - 1000	97	3	0	0	97	3	0	0
Свыше 1000	94	6	0	0	89	11	0	0
Итого	97	1	0	2	93	4	1	2

Финансово-экономическое положение банка  
(в % от общего числа ответивших)

Уставный фонд, млн. руб.	Оценка I полугодия 1993 г.				Ожидаемые изменения до конца 1993 г.			
	улуч- шение	тот же уровень	ухуд- шение	нет ответа	улуч- шение	тот же уровень	ухуд- шение	нет ответа
До 200	77	18	4	1	74	20	5	1
201 - 500	76	13	11	0	69	24	7	0
501 - 1000	77	20	3	0	73	20	7	0
Свыше 1000	72	17	11	0	77	17	6	0
Итого	76	17	6	1	72	21	6	1

Таблица 25

Финансово-экономическое положение  
банковской системы  
(в % от общего числа ответивших)

Уставный фонд, млн. руб.	Оценка I полугодия 1993 г.				Ожидаемые изменения до конца 1993 г.			
	улуч- шение	тот же уровень	ухуд- шение	нет ответа	улуч- шение	тот же уровень	ухуд- шение	нет ответа
До 200	38	28	14	20	36	33	11	20
201 - 500	39	30	22	9	37	39	15	9
501 - 1000	34	33	13	20	30	40	10	20
Свыше 1000	39	44	17	0	39	39	22	0
Итого	38	31	16	15	35	37	13	15

## II. ПОКАЗАТЕЛИ РАЗВИТИЯ БАНКОВСКОЙ ДЕЯТЕЛЬНОСТИ

Таблица 26

Планируемые изменения показателей  
банковской деятельности до конца 1993 г.  
(в % от общего числа ответивших)

Всего ответивших: 173

Показатели	Увели- чится	Умень- шится	Не изме- нится	Нет ответа
Резервы	86	3	10	1
Персонал банка	62	2	35	1
Прибыль	92	4	3	1
Доля межбанковского кредита в общем объеме привлеченных средств	44	17	34	5

Таблица 27

Планируемые изменения показателей  
банковской деятельности до конца 1993 г.  
(в % от общего числа ответивших)

Всего ответивших: 79  
Уставный фонд до 200 млн.руб.

Показатели	Увели- чится	Умень- шится	Не изме- нится	Нет ответа
Резервы	85	4	11	0
Персонал банка	59	4	37	0
Прибыль	91	4	4	1
Доля межбанковского кредита в общем объеме привлеченных средств	48	16	28	8

Таблица 28

Планируемые изменения показателей  
банковской деятельности до конца 1993 г.  
(в % от общего числа ответивших)

Всего ответивших: 46  
Уставный фонд от 201 до 500 млн.руб.

Показатели	Увели- чится	Умень- шится	Не изме- нится	Нет ответа
Резервы	81	2	15	2
Персонал банка	57	2	41	0
Прибыль	87	9	4	0
Доля межбанковского кредита в общем объеме привлеченных средств	39	17	42	2

Таблица 29

Планируемые изменения показателей  
банковской деятельности до конца 1993 г.  
(в % от общего числа ответивших)

Всего ответивших: 30  
Уставный фонд от 501 млн.руб. до 1 млрд.руб.

Показатели	Увели- чится	Умень- шится	Не изме- нится	Нет ответа
Резервы	94	3	3	0
Персонал банка	77	0	23	0
Прибыль	100	0	0	0
Доля межбанковского кредита в общем объеме привлеченных средств	44	20	33	3

Таблица 30

Планируемые изменения показателей  
банковской деятельности до конца 1993 г.  
(в % от общего числа ответивших)

Всего ответивших: 18  
Уставный фонд свыше 1 млрд.руб.

Показатели	Увели- чится	Умень- шится	Не изме- нится	Нет ответа
Резервы	94	0	6	0
Персонал банка	66	0	28	6
Прибыль	94	0	6	0
Доля межбанковского кредита в общем объеме привлеченных средств	44	11	39	6

Таблица 31

Планируемые изменения  
резервов банка до конца 1993 г.  
(в % от общего числа ответивших)

Уставный фонд, млн.руб.	Увели- чатся	Умень- шатся	Не изме- нятся	Нет ответа
До 200	85	4	11	0
201 - 500	81	2	15	2
501 - 1000	94	3	3	0
Свыше 1000	94	0	6	0
Итого	86	3	10	1

Таблица 32

Планируемые изменения  
персонала банка до конца 1993 г.  
(в % от общего числа ответивших)

Уставный фонд, млн.руб.	Увели- чится	Умень- шится	Не изме- нится	Нет ответа
До 200	59	4	37	0
201 - 500	57	2	41	0
501 - 1000	77	0	23	0
Свыше 1000	66	0	28	6
Итого	62	2	35	1

Таблица 33

Планируемые изменения  
прибыли банка до конца 1993 г.  
(в % от общего числа ответивших)

Уставный фонд, млн.руб.	Увели- чится	Умень- шится	Не изме- нится	Нет ответа
До 200	91	4	4	1
201 - 500	87	9	4	0
501 - 1000	100	0	0	0
Свыше 1000	94	0	6	0
Итого	92	4	3	1



Таблица 34

Планируемые изменения доли межбанковского кредита  
в общем объеме привлеченных средств до конца 1993г.  
(в % от общего числа ответивших)

Уставный фонд, млн.руб.	Увели- чится	Умень- шится	Не изме- нится	Нет ответа
До 200	48	16	28	8
201 - 500	39	17	42	2
501 - 1000	44	20	33	3
Свыше 1000	44	11	39	6
Итого	44	17	34	5

III. КРЕДИТОВАНИЕ БАНКАМИ ИННОВАЦИОННОЙ ДЕЯТЕЛЬНОСТИ  
ПО СЕКТОРАМ ЭКОНОМИКИ

Таблица 35

Кредитование банками инновационной деятельности по секторам экономики (по состоянию на конец июня 1993 г.; в % от общего числа ответивших)

Всего ответивших: 173

	Осуще- ствля- ется	Не осуще- ствля- ется	Плани- руется	Нет ответа
Промышленность	48	32	20	0
Агропромышленный комплекс	41	52	7	0
Строительство	34	54	12	0
Социальная сфера	25	63	12	0
Инфраструктура	23	68	9	0
Другое	17	76	6	1

Таблица 36

Кредитование банками с уставным фондом до 200 млн.руб. инновационной деятельности по секторам экономики (по состоянию на конец июня 1993г.; в % от общего числа ответивших)

Всего ответивших: 79

	Осуществляется	Не осуществляется	Планируется	Нет ответа
Промышленность	40	38	22	0
Агропромышленный комплекс	49	47	4	0
Строительство	30	57	13	0
Социальная сфера	19	68	13	0
Инфраструктура	27	68	5	0
Другое	14	78	8	0

Таблица 37

Кредитование банками с уставным фондом от 201 до 500 млн. руб. инновационной деятельности по секторам экономики (по состоянию на конец июня 1993 г.; в % от общего числа ответивших)

Всего ответивших: 46

	Осуществляется	Не осуществляется	Планируется	Нет ответа
Промышленность	48	35	17	0
Агропромышленный комплекс	37	52	11	0
Строительство	39	57	4	0
Социальная сфера	24	63	13	0
Инфраструктура	17	72	11	0
Другое	15	78	7	0

Таблица 38

Кредитование банками с уставным фондом от 501 млн. до 1 млрд. руб. инновационной деятельности по секторам экономики (по состоянию на конец июня 1993 г.; в % от общего числа ответивших)

Всего ответивших: 30

	Осуществляется	Не осуществляется	Планируется	Нет ответа
Промышленность	60	23	17	0
Агропромышленный комплекс	23	70	7	0
Строительство	37	53	10	0
Социальная сфера	30	60	10	0
Инфраструктура	23	64	13	0
Другое	27	70	0	3

Таблица 39

Кредитование банками с уставным фондом свыше 1 млрд. руб. инновационной деятельности по секторам экономики (по состоянию на конец июня 1993 г.; в % от общего числа ответивших)

Всего ответивших: 18

	Осуществляется	Не осуществляется	Планируется	Нет ответа
Промышленность	61	17	22	0
Агропромышленный комплекс	45	44	11	0
Строительство	28	44	28	0
Социальная сфера	45	44	11	0
Инфраструктура	22	61	17	0
Другое	17	72	11	0

Таблица 40

Кредитование банками инновационной  
деятельности промышленности  
(по состоянию на конец июня 1993 г.;  
в % от общего числа ответивших)

Уставный фонд, млн.руб.	Осуше- ствля- ется	Не осуше- ствля- ется	Плани- руется	Нет ответа
До 200	40	38	22	0
201 - 500	48	35	17	0
501 - 1000	60	23	17	0
Свыше 1000	61	17	22	0
Итого	48	32	20	0

Таблица 41

Кредитование банками инновационной  
деятельности агропромышленного комплекса  
(по состоянию на конец июня 1993г.;  
в % от общего числа ответивших)

Уставный фонд, млн.руб.	Осуше- ствля- ется	Не осуше- ствля- ется	Плани- руется	Нет ответа
До 200	49	47	4	0
201 - 500	37	52	11	0
501 - 1000	23	70	7	0
Свыше 1000	45	44	11	0
Итого	41	52	7	0

Кредитование банками инновационной  
деятельности строительства  
(по состоянию на конец июня 1993 г.;  
в % от общего числа ответивших)

Уставный фонд, млн.руб.	Осуще- ствля- ется	Не осуще- ствля- ется	Плани- руется	Нет ответа
До 200	30	57	13	0
201 - 500	39	57	4	0
501 - 1000	37	53	10	0
Свыше 1000	28	44	28	0
Итого	34	54	12	0

Таблица 43

Кредитование банками инновационной  
деятельности социальной сферы  
(по состоянию на конец июня 1993 г.;  
в % от общего числа ответивших)

Уставный фонд, млн.руб.	Осуще- ствля- ется	Не осуще- ствля- ется	Плани- руется	Нет ответа
До 200	19	68	13	0
201 - 500	24	63	13	0
501 - 1000	30	60	10	0
Свыше 1000	45	44	11	0
Итого	25	63	12	0

Кредитование банками инновационной  
 деятельности инфраструктуры  
 (по состоянию на конец июня 1993 г.;  
 в % от общего числа ответивших)

Уставный фонд, млн.руб.	Осуще- ствля- ется	Не осуще- ствля- ется	Плани- руется	Нет ответа
До 200	27	68	5	0
201 - 500	17	72	11	0
501 - 1000	23	64	13	0
Свыше 1000	22	61	17	0
Итого	23	68	9	0



IV. ФАКТОРЫ, ОКАЗЫВАЮЩИЕ НАИБОЛЬШЕЕ СТИМУЛИРУЮЩЕЕ ВОЗДЕЙСТВИЕ  
НА ОСУЩЕСТВЛЕНИЕ БАНКАМИ КРЕДИТОВАНИЯ  
ИННОВАЦИОННОЙ ДЕЯТЕЛЬНОСТИ

Факторы, оказывающие наибольшее стимулирующее воздействие на осуществление банком кредитования инновационной деятельности (по состоянию на конец июня 1993г.; в % от общего числа ответивших) \*

Всего ответивших: 173

Освобождение от налогообложения или льготное налогообложение доходов банка, полученных от инновационного кредитования	77
Введение механизма реализации залогового права	47
Организация государственного страхования инновационных кредитов и предоставление государственных гарантий по стратегическим направлениям инновационной деятельности	48
Другое	12

\* Сумма процентов от общего числа ответивших не совпадает со 100%, так как часть респондентов указала несколько вариантов ответов.

Таблица 46

Факторы, оказывающие наибольшее стимулирующее воздействие на осуществление банком с уставным фондом до 200 млн.руб. кредитования инновационной деятельности (по состоянию на конец июня 1993г.; в % от общего числа ответивших)\*

Всего ответивших: 79

Освобождение от налогообложения или льготное налогообложение доходов банка, полученных от инновационного кредитования	72
Введение механизма реализации залогового права	43
Организация государственного страхования инновационных кредитов и предоставление государственных гарантий по стратегическим направлениям инновационной деятельности	42
Другое	8

Таблица 47

Факторы, оказывающие наибольшее стимулирующее воздействие на осуществление банком с уставным фондом от 201 до 500 млн.руб. кредитования инновационной деятельности (по состоянию на конец июня 1993 г.; в % от общего числа ответивших)\*

Всего ответивших: 46

Освобождение от налогообложения или льготное налогообложение доходов банка, полученных от инновационного кредитования	83
Введение механизма реализации залогового права	50
Организация государственного страхования инновационных кредитов и предоставление государственных гарантий по стратегическим направлениям инновационной деятельности	57
Другое	13

Таблица 48

Факторы, оказывающие наибольшее стимулирующее воздействие на осуществление банком с уставным фондом от 501 млн. до 1 млрд.руб. кредитования инновационной деятельности  
(по состоянию на конец июня 1993 г.; в % от общего числа ответивших)\*

Всего ответивших: 30

Освобождение от налогообложения или льготное налогообложение доходов банка, полученных от инновационного кредитования	80
Введение механизма реализации залогового права	47
Организация государственного страхования инновационных кредитов и предоставление государственных гарантий по стратегическим направлениям инновационной деятельности	50
Другое	17

Таблица 49

Факторы, оказывающие наибольшее стимулирующее воздействие на осуществление банком с уставным фондом свыше 1 млрд. руб. кредитования инновационной деятельности  
(по состоянию на конец июня 1993 г.; в % от общего числа ответивших) \*

Всего ответивших: 18

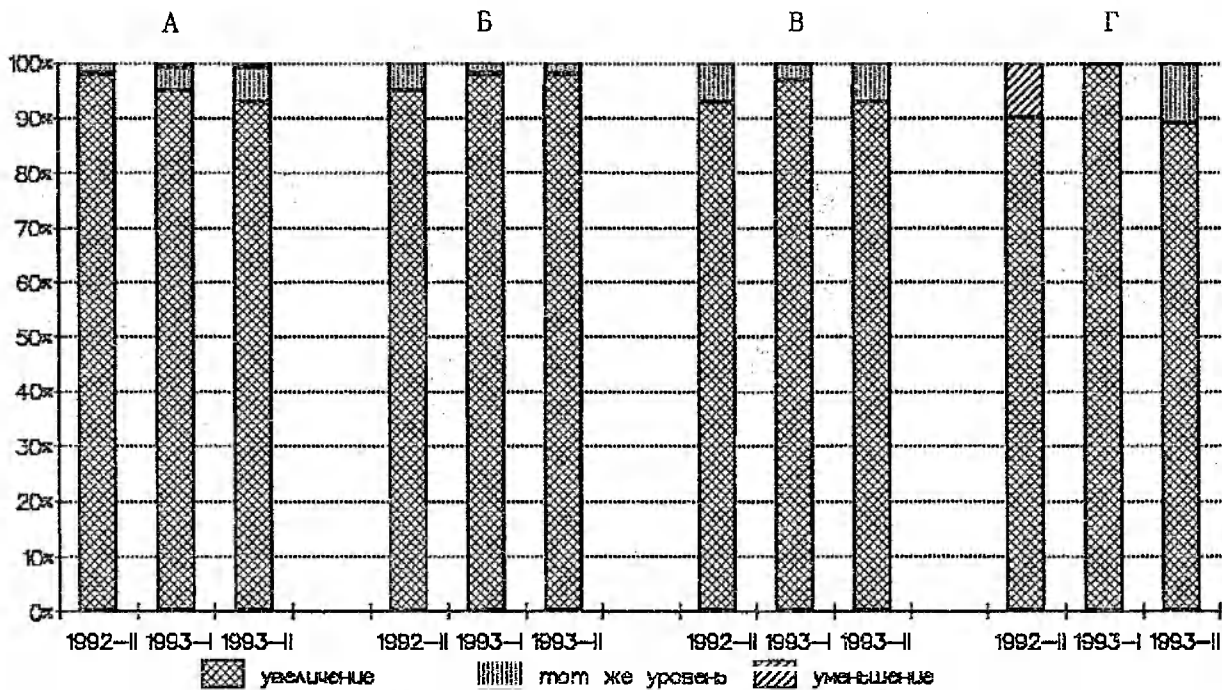
Освобождение от налогообложения или льготное налогообложение доходов банка, полученных от инновационного кредитования	78
Введение механизма реализации залогового права	56
Организация государственного страхования инновационных кредитов и предоставление государственных гарантий по стратегическим направлениям инновационной деятельности	50
Другое	22

## ПРИЛОЖЕНИЯ





**ОЦЕНКА ИЗМЕНЕНИЯ КОЛИЧЕСТВА КЛИЕНТОВ БАНКОВ -  
КОММЕРЧЕСКИХ СТРУКТУР ВО II ПОЛУТОДИИ 1992 И В 1993 Г. ПО ГРУППАМ БАНКОВ  
(в % от числа респондентов)**



УСТАВНЫЙ ФОНД: А - до 200      В - 501 - 1000  
(млн. руб.)      Б - 201 - 500      Г - свыше 1000

ОЦЕНКА ФИНАНСОВО-ЭКОНОМИЧЕСКОГО ПОЛОЖЕНИЯ БАНКОВ ПО ГРУППАМ  
ВО II ПОЛУГОДИИ 1992 И В 1993 Г.  
(в % от числа респондентов)

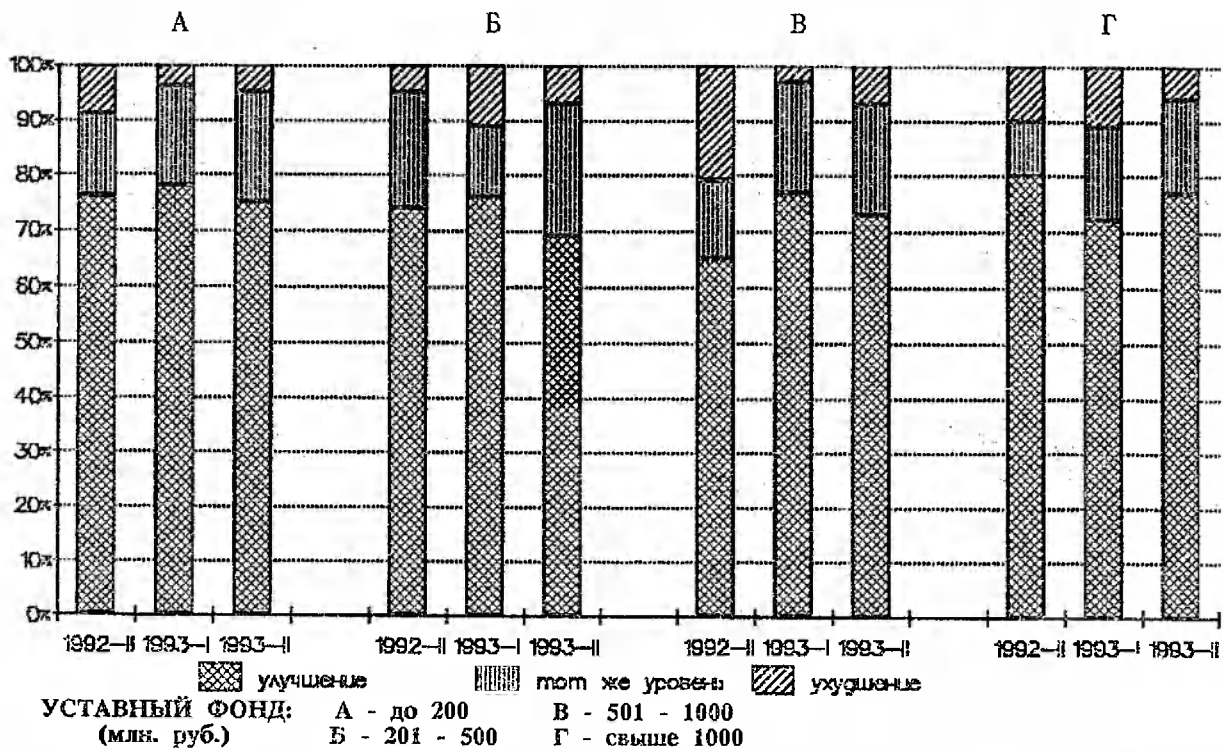
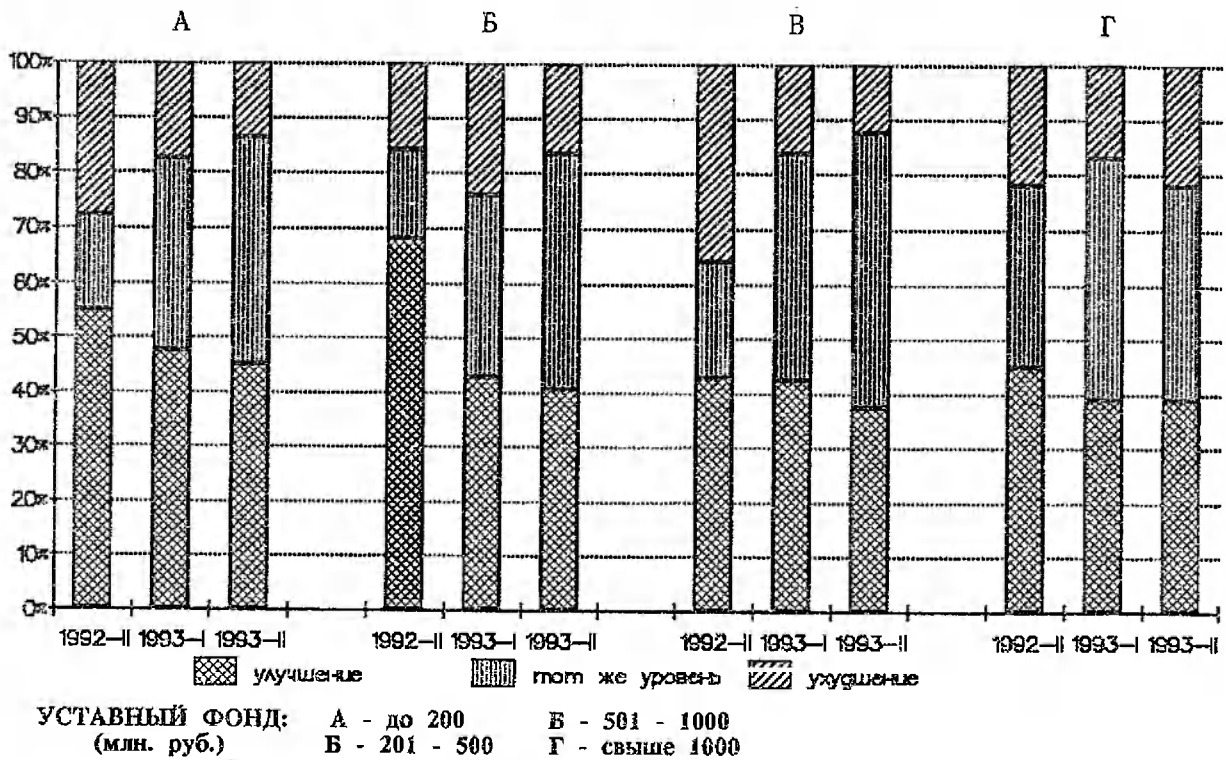
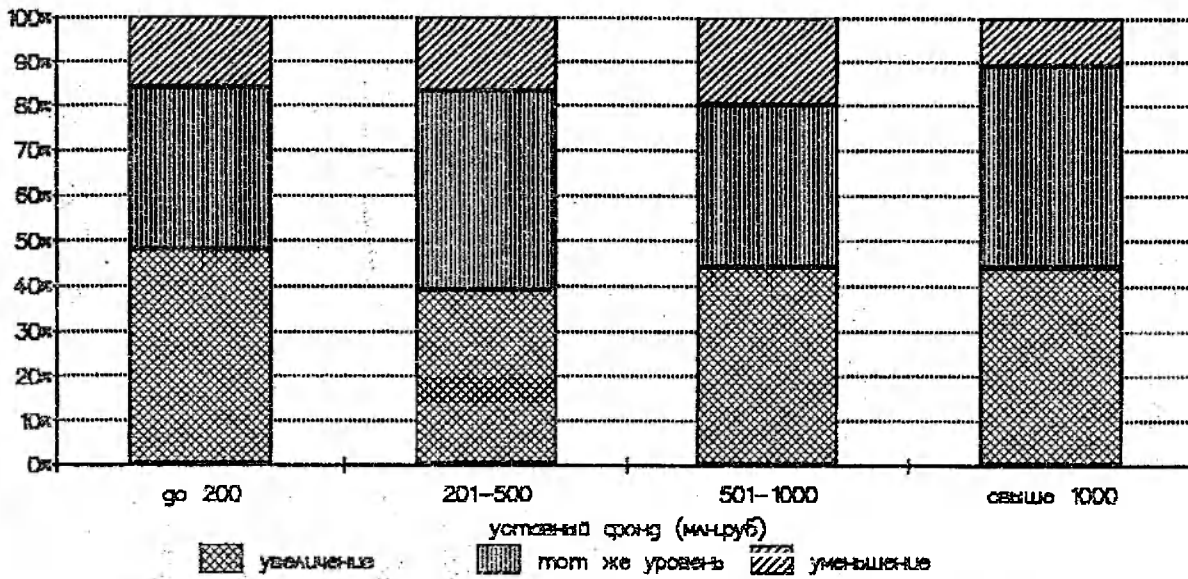


Диаграмма 5

ОЦЕНКА ФИНАНСОВО-ЭКОНОМИЧЕСКОГО ПОЛОЖЕНИЯ БАНКОВСКОЙ СИСТЕМЫ  
ПО ГРУППАМ ВО II ПОЛУГОДИИ 1992 И В 1993 Г.  
(в % от числа респондентов)



ПРЕДПОЛАГАЕМЫЕ ИЗМЕНЕНИЯ ВО II ПОЛУГОДИИ 1993 Г.  
ДОЛИ МЕЖБАНКОВСКОГО КРЕДИТА В ОБЩЕМ ОБЪЕМЕ ПРИВЛЕЧЕННЫХ СРЕДСТВ  
ПО ГРУППАМ БАНКОВ  
(в % от числа респондентов)



### О качестве прогноза

При прогнозировании конъюнктуры банковской деятельности, как и деятельности любого другого вида, на основе изучения мнений участников опроса необходимо принимать во внимание субъективную составляющую полученных результатов. Характер ответов, усредненный массовым опросом, во многом определяется не личными склонностями респондентов к завышению или занижению оценок, а состоянием того политического, экономического и правового пространства, в котором они функционируют.

Быстрые изменения внешних условий могут быть причиной ошибочных прогнозов. Например, по-видимому, в немалой степени из-за недооценки политики ЦБР, направленной на повышение ставки рефинансирования до реально положительного уровня, многие банкиры не смогли предвидеть соответствующего роста своих процентных ставок как по выданным ссудам, так и по привлекаемым вкладам в I полугодии 1993 г. Вероятно, что общая нестабильность ситуации в стране во многом предопределила заниженную оценку рядом руководителей банков ожидаемого в I полугодии финансово-экономического состояния их банков.

Практический всесторонний учет влияния внешних факторов на качество прогнозов респондентов требует специальной исследовательской работы, которая должна быть обеспечена соответствующей методологической и информационной базой. Однако некоторое, самое общее сравнение характера прогнозов и оценок реального развития банковской активности в I полугодии 1993 г. позволяет сделать определенные выводы.

По-видимому, практика деятельности руководителей банков всех категорий сегодня такова, что заставляла большинство из них давать более пессимистичные прогнозы конъюнктуры своих банков, чем показала реальность. В частности, улучшения каждого из основных показателей деятельности банков в I полугодии 1993 г. ожидали в среднем 55% респондентов, а как о

свершившемся факте сообщили 57% респондентов. И, наоборот, ухудшение этих показателей в среднем предполагали 18%, а факт такого ухудшения констатировали 12% банкиров. Баланс позитивных и негативных оценок в первом случае составил 37%, а во втором 45%. Наиболее пессимистичный прогноз дали крупные банки: у них сильнее, чем у других, занижена позитивная оценка (на 6,3 процентных пункта) и завышена негативная (на 8,2 процентных пункта).

При прогнозировании изменения основных показателей деятельности своих банков респонденты в целом наиболее точно предсказали в I полугодии динамику выдаваемых кредитов.

Практически по всем остальным основным показателям прогнозы в отношении их увеличения были несколько занижены, а в отношении уменьшения - завышены.

Если допустить, что в целом интенсивность и направленность действия внешних факторов не повлияла на изменение менталитета банкиров при оценке деятельности своих банков до конца 1993 г., можно ожидать в следующем опросе некоторого улучшения фактических оценок II полугодия с.г. по сравнению с намерениями, высказанными ими на этот период летом 1993 г.

И Т О Г И  
ОБСЛЕДОВАНИЯ ДЕЛОВОЙ АКТИВНОСТИ  
КОММЕРЧЕСКИХ БАНКОВ  
(выпуск 2)

Центр экономической конъюнктуры  
при Совете Министров - Правительстве Российской Федерации

107078, г. Москва, просп. Академика Сахарова, 12

Подписано к печати 27.08.93г.

Тираж 250 экз.

Объем 3,0 усл. печ. л.

Заказ 2916..