

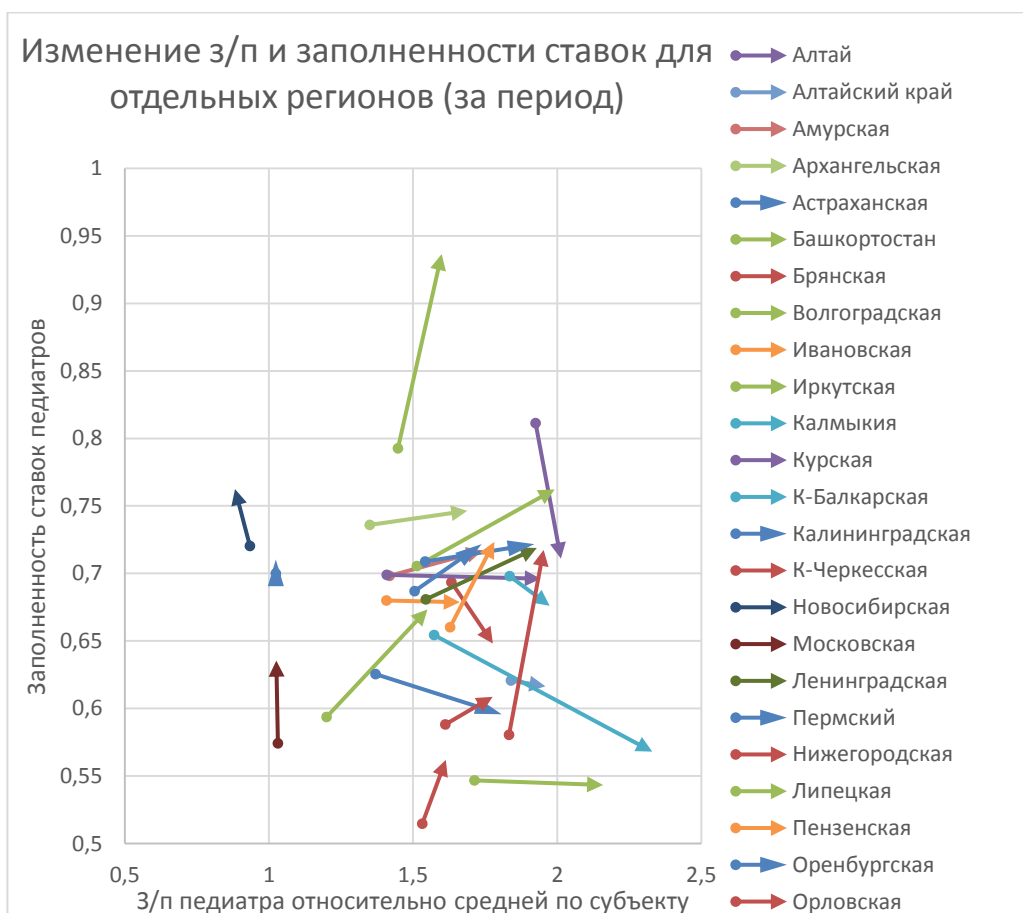
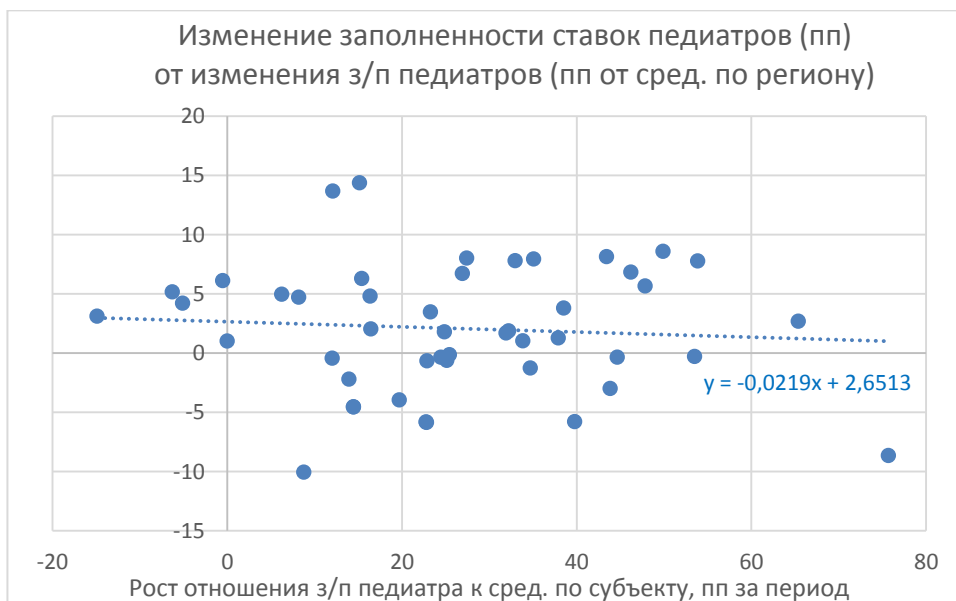
**Обеспеченность населения врачами в разрезе субъектов
Российской Федерации**

СУБЪЕКТЫ ФЕДЕРАЦИИ	Всего врачей			
	численность врачей (физ.лица)		обеспеченность врачами на 10000 соотв.населения	
	2017 год	2018 год	2017 год	2018 год
Российская Федерация	548 414	548 818	37,3	37,4
Центральный федеральный округ	146 289	147 382	37,2	37,5
Белгородская область	5 484	5 320	35,4	34,3
Брянская область	4 212	4 150	34,8	34,3
Владимирская область	3 851	3 821	27,9	27,7
Воронежская область	9 412	9 421	40,3	40,4
Ивановская область	3 903	3 828	38,5	37,7
Калужская область	3 017	3 021	29,8	29,8
Костромская область	1 959	1 885	30,5	29,3
Курская область	4 552	4 564	40,8	40,9
Липецкая область	3 896	3 812	33,9	33,1
Московская область	23 963	24 085	31,9	32,1
Орловская область	2 901	2 877	38,8	38,5
Рязанская область	4 688	4 610	41,8	41,1
Смоленская область	3 907	3 853	41,2	40,6
Тамбовская область	3 347	3 338	32,4	32,3
Тверская область	4 691	4 634	36,5	36,1
Тульская область	4 411	4 304	29,6	28,9
Ярославская область	5 497	5 439	43,4	43,0
город Москва	52 598	54 420	42,1	43,5
Северо-Западный федеральный округ	59 671	60 142	42,8	43,1
Республика Карелия	2 642	2 612	42,4	42,0
Республика Коми	3 501	3 418	41,6	40,6
Архангельская область без автономного округа	4 542	4 475	40,9	40,3
Ненецкий автономный округ	177	185	40,2	42,0
Вологодская область	3 558	3 485	30,2	29,6
Калининградская область	2 977	3 019	29,9	30,4
Ленинградская область	5 321	5 503	29,3	30,3
Мурманская область	2 657	2 589	35,3	34,4
Новгородская область	2 016	1 961	33,2	32,3
Псковская область	1 799	1 723	28,3	27,1

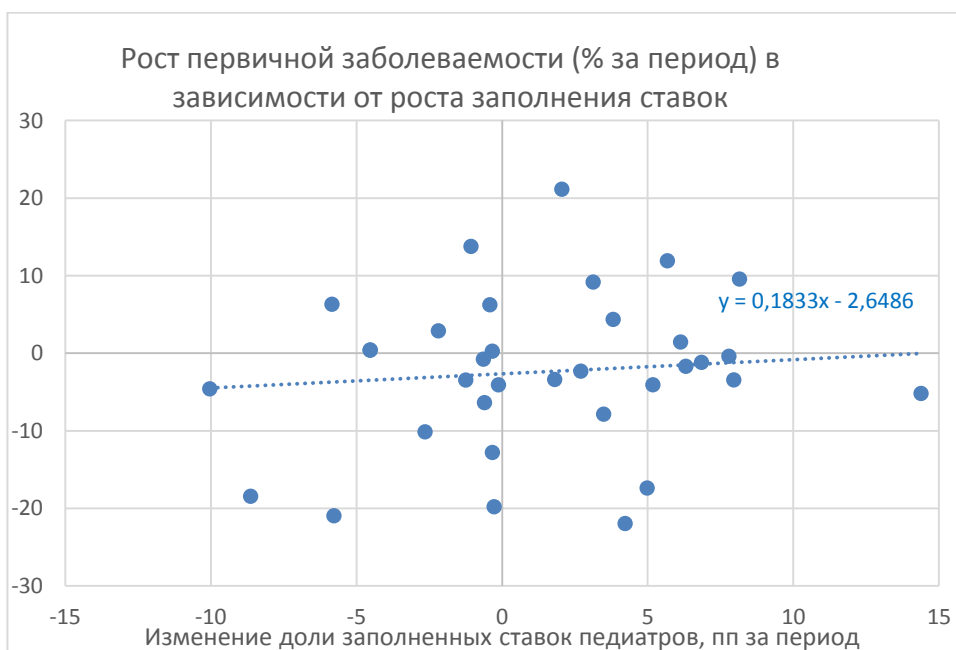
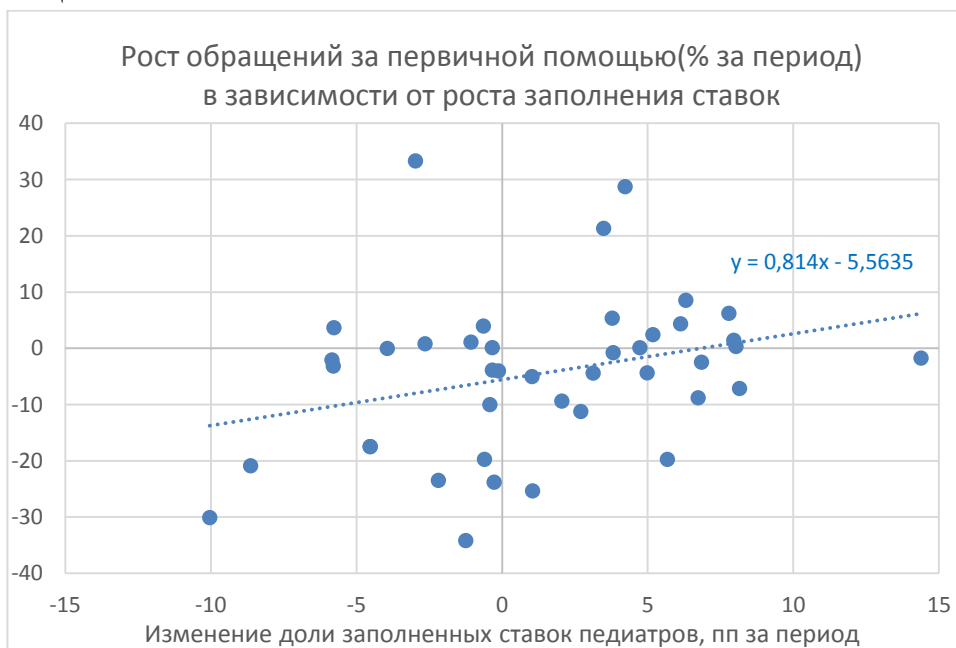
СУБЪЕКТЫ ФЕДЕРАЦИИ	Всего врачей			
	численность врачей (физ.лица)		обеспеченность врачами на 10000 соотв.населения	
	2017 год	2018 год	2017 год	2018 год
город Санкт - Петербург	30 481	31 172	57,0	58,2
Южный федеральный округ	56 875	56 816	34,6	34,6
Республика Адыгея	1 520	1 535	33,5	33,9
Республика Калмыкия	1 219	1 177	44,3	42,7
Республика Крым	7 136	7 139	37,3	37,3
Краснодарский край	18 582	18 665	33,2	33,3
Астраханская область	4 855	4 806	47,7	47,2
Волгоградская область	9 133	9 131	36,2	36,2
Ростовская область	12 950	12 872	30,7	30,5
город Севастополь	1 480	1 491	33,9	34,1
Северо-Кавказский федеральный округ	34 027	34 468	34,6	35,1
Республика Дагестан	10 059	10 233	32,8	33,4
Республика Ингушетия	2 154	2 192	44,1	44,9
Кабардино-Балкарская Республика	3 376	3 379	39,0	39,0
Карачаево-Черкесская Республика	1 714	1 731	36,8	37,1
Республика Северная Осетия - Алания	3 858	3 807	55,0	54,2
Чеченская Республика	3 724	3 848	25,9	26,8
Ставропольский край	9 142	9 278	32,6	33,1
Приволжский федеральный округ	107 419	106 389	36,4	36,0
Республика Башкортостан	14 320	14 190	35,2	34,9
Республика Марий Эл	2 185	2 139	32,0	31,3
Республика Мордовия	3 778	3 708	46,9	46,1
Республика Татарстан	11 938	12 139	30,7	31,2
Удмуртская Республика	6 424	6 264	42,5	41,4
Чувашская Республика	5 361	5 316	43,5	43,2
Пермский край	10 192	10 007	38,9	38,1
Кировская область	4 677	4 608	36,4	35,9
Нижегородская область	10 688	10 573	33,0	32,7
Оренбургская область	7 973	7 849	40,3	39,7
Пензенская область	4 358	4 299	32,7	32,3
Самарская область	11 970	11 816	37,5	37,0
Саратовская область	9 214	9 175	37,4	37,3
Ульяновская область	4 341	4 306	34,8	34,5
Уральский федеральный округ	42 657	42 422	34,5	34,3
Курганская область	2 107	2 049	24,9	24,2

СУБЪЕКТЫ ФЕДЕРАЦИИ	Всего врачей			
	численность врачей (физ.лица)		обеспеченность врачами на 10000 соотв.населения	
	2017 год	2018 год	2017 год	2018 год
Свердловская область	12 822	12 618	29,6	29,2
Тюменская область без автономного округа	5 878	6 071	39,2	40,5
Ханты-Мансийский АО	8 402	8 494	50,8	51,3
Ямало-Ненецкий АО	2 449	2 442	45,5	45,3
Челябинская область	10 999	10 748	31,5	30,8
Сибирский федеральный округ	73 092	65 098	37,9	37,8
Республика Алтай	858	820	39,3	37,6
Республика Тыва	1 503	1 499	46,7	46,6
Республика Хакасия	1 862	1 842	34,6	34,3
Алтайский край	8 723	8 476	37,1	36,1
Красноярский край	10 535	10 685	36,6	37,1
Иркутская область	8 936	8 972	37,2	37,3
Кемеровская область	9 492	9 275	35,2	34,4
Новосибирская область	11 005	11 090	39,5	39,8
Омская область	7 930	7 826	40,5	39,9
Томская область	4 477	4 613	41,5	42,8
Дальневосточный федеральный округ	25 120	32 781	40,7	39,9
Республика Бурятия	3 673	3 658	37,3	37,2
Республика Саха (Якутия)	4 826	4 947	50,0	51,3
Забайкальский край	4 098	3 994	38,2	37,2
Камчатский край	1 307	1 276	41,4	40,4
Приморский край	6 202	6 167	32,4	32,2
Хабаровский край	5 287	5 312	39,8	40,0
Амурская область	3 611	3 554	45,2	44,5
Магаданская область	791	795	54,9	55,2
Сахалинская область	2 297	2 305	46,9	47,0
Еврейская автономная область	458	450	28,3	27,8
Чукотский автономный округ	341	323	69,1	65,5

1. Отчетная з/п растет почти везде, но на заполнение ставок, в среднем, это не влияет. В субъектах с очень быстрым ростом з/п заполнение растет так же слабо, а иногда даже и снижается.



2. Заполнение ставок коррелирует с ростом первичных обращений за помощью



3. Рост числа посещений врачей не зависит от затрат на новое оборудование

