

7129.

3576

FRANKLIN D. ROOSEVELT

7129

УЧЕНЬЯ КОМИТЕТЪ
~~5718.~~
МИНИСТЕРСТВО ФИНАНСОВЪ

КРАТКІЙ ОБЗОРЪ ВНЕШНЕЙ ТОРГОВЛИ РОССИИ
ПО ЕВРОПЕЙСКОЙ ГРАНИЦѢ.

Спб.
1870.

39

15



Печатано по распоряженію Департамента Таможенныхъ Сборовъ.

62494

Вывезено и привезено золота и серебра
въ монетѣ и слиткахъ.

	Вывезено.	Привезено.			
	Р	у	б	л	п.
Въ 1859 году	23.765,484	2.797,182			
› 1860 ›	6.545,915	7.065,115			
› 1861 ›	11.751,962	6.967,742			
› 1862 ›	32.205,689	4.838,728			
› 1863 ›	59.921,378	4.990,223			
› 1864 ›	21.938,307	5.048,282			
› 1865 ›	18.924,335	3.020,933			
› 1866 ›	25.826,753	2.372,582			
› 1867 ›	12.130,714	33.228,647			
› 1868 ›	3.420,556	38.835,283			
› 1869 ›	14.139,387	2.310,250			

ПЕРЕЧЕНЬ ГЛАВНѢЙШИМЪ ТОВАРАМЪ,

	Въ 1859 г.	Въ 1860 г.	Въ 1861 г.	Въ 1862 г.
	Р	У	Б	Л
Хлѣба на	59.921,060	63.307,056	68.217,845	53.504,262
Льна >	13.207,740	15.582,810	13.576,199	16.483,996
Сѣмени льнянаго >	12.163,083	15.385,248	12.065,115	16.764,615
Шерсти овечьей сырца >	11.867,394	16.011,670	16.854,992	18.829,428
Сала скотскаго >	13.746,259	18.123,422	12.664,775	9.827,830
Льснаго товара >	4.876,185	4.972,834	5.820,422	5.900,974
Пеньки >	8.954,479	8.039,682	7.924,519	9.326,704
Щетины >	2.552,351	2.259,277	1.853,425	2.198,901
Скота >	1.438,848	1.170,596	1.505,942	1.431,245
Льняной пакли >	2.369,510	1.105,944	1.842,623	1.783,183
Кожъ >	1.324,000	1.522,959	1.662,434	902,136
Металловъ не въ дѣлѣ >	1.597,700	1.561,491	1.460,629	1.890,013
Пеньковой пряжи >	779,094	833,953	937,549	1.376,284
Камней драгоцѣнныхъ >	407,316	257,455	161,645	123,980
Масла коровьяго >	785,293	664,224	504,603	327,266
Поташа >	1.157,787	855,575	1.475,572	1.434,938
Веревокъ и канатовъ >	1.343,796	1.644,090	842,343	1.103,911
Мягкой рухляди >	981,019	860,878	648,776	742,216
Сукна >	6,390	13,233	13,027	14,396

1) Номенклатура статей, показанныхъ въ перечняхъ вывозимыхъ и ввозимыхъ товаровъ, пущено, какъ для удобства сравненій торговыхъ оборотовъ одного года съ другимъ, такъ и лѣтъ; слѣдовательно уменьшеніе или увеличеніе таковыхъ оборотовъ въ 1869 году не вызы

ВЫВЕЗЕННЫМЪ ЗА ГРАНИЦУ 1).

	Въ 1863 г.	Въ 1864 г.	Въ 1865 г.	Въ 1866 г.	Въ 1867 г.	Въ 1868 г.	Въ 1869 г.
	Р	У	Б	Л	И.		
	44.201,913	54.727,602	61.313,331	73.571,483	93.978,052	73.632,359	86.875,815
	16.543,321	15.985,036	25.950,032	19.181,176	19.827,868	29.030,108	32.857,136
	11.513,905	18.145,228	14.821,079	16.772,444	18.360,312	26.727,769	31.002,156
	14.427,092	19.031,204	11.153,721	15.554,084	9.613,615	11.424,978	7.667,055
	9.731,000	9.017,245	11.752,308	12.999,208	11.826,288	9.759,676	8.355,890
	5.865,356	7.478,646	9.392,505	10.194,031	10.650,753	12.521,251	11.638,334
	8.049,146	8.993,313	11.003,139	9.814,611	8.674,182	8.099,238	10.482,665
	3.124,181	3.308,582	3.387,790	3.375,507	3.033,729	3.131,506	8.949,000
	1.384,329	1.821,472	2.600,954	2.977,246	3.938,251	6.181,995	7.608,172
	1.932,655	2.236,878	1.910,132	1.954,349	1.331,577	2.293,628	2.668,164
	881,284	1.344,052	1.385,657	1.794,690	1.948,331	3.001,604	4.213,378
	1.203,228	1.533,027	842,549	1.573,592	1.421,633	1.414,567	1.947,630
	1.077,343	1.304,118	1.386,856	1.491,952	1.543,332	1.247,884	867,596
	104,825	83,213	918,231	1.411,177	173,425	122,646	33,215
	362,875	1.153,785	1.203,760	1.300,977	1.080,147	1.413,879	1.693,424
	1.031,129	1.656,773	1.335,971	1.232,395	1.358,736	1.212,927	1.045,378
	1.496,194	1.233,228	1.100,675	1.231,039	934,671	1.090,885	1.247,898
	367,025	664,356	1.293,366	1.167,415	732,331	1.025,682	1.651,735
	30,547	77,518	299,401	826,735	363,233	791,299	1.007,537

въ настоящемъ обзорѣ оставлена таже, какаъ приведена была въ обзорѣ за 1868 годъ. Это до- потому, что въ означенныхъ перечняхъ излагаются обороты каждаго товара за одинадцать вало потребности къ составленію товарныхъ перечней сообразно этому послѣднему году.

	Въ 1859 г.	Въ 1860 г.	Въ 1861 г.	Въ 1862 г.
	Р	У	Б	Л
Хмѣля на	7,211	134,065	4,894	39,399
Масла коноплянаго и льнянаго . >	147,278	19,180	183,263	971,788
Смола >	295,028	313,075	476,376	738,751
Холста >	706,222	513,685	333,269	686,937
Золотыхъ и серебряныхъ издѣлій . >	87,003	65,694	111,755	36,089
Сѣмени масляничнаго, маковаго, подсолнечнаго и сурѣннаго . >	254,765	411,120	1.174,136	1.127,407
Пкры >	349,412	448,003	446,730	431,594
Лошадей >	292,329	452,163	291,613	386,261
Кости >	559,727	462,836	147,804	368,202
Тряпья всякаго >	135,638	145,291	176,936	80,487

Хотя въ предшествовавшей таблицѣ почти всѣ цифры отпуска 1869 года превышаютъ соответствующія цифры 1868 года, но это слѣдуетъ приписать главнымъ образомъ, какъ уже выше замѣчено, измѣненію оцѣнки товаровъ; въ дѣйствительности же количество отпуска нашихъ произведений 1869 года представляетъ значительное уменьшеніе противъ 1868 года.

Отпускъ уменьшился по слѣдующимъ статьямъ:

	Въ 1868 г.	Въ 1869 г.
Хлѣбъ четв.	12.222,000	10.337,000
Сало пуд.	2.439,000	1.671,000
Ленъ >	7.257,000	5.974,000
Пряжа льняная и пеньковая >	333,000	236,000
Кожи выдѣланныя и юфть >	40,000	28,000

	Въ 1863 г.	Въ 1864 г.	Въ 1865 г.	Въ 1866 г.	Въ 1867 г.	Въ 1868 г.	Въ 1869 г.
	Р	У	Б	Л	И.		
	6,421	79,189	104,345	802,575	728,929	12,546	26,859
	132,940	938,277	1.387,718	765,216	1.505,123	689,385	263,760
	809,849	655,338	471,545	731,283	531,870	703,528	646,815
	452,131	361,016	1.226,020	717,031	246,691	450,965	1.332,998
	43,401	144,055	255,256	710,301	114,166	243,336	168,505
	765,950	1.244,675	1.234,641	663,099	1.093,323	1.156,547	1.495,970
	503,377	501,750	384,070	612,667	580,757	523,829	972,270
	392,008	549,815	560,080	598,400	354,160	803,280	1.262,170
	459,009	337,011	579,816	574,237	446,178	617,398	1.075,310
	179,705	533,134	360,993	565,230	353,121	302,456	548,775

	Въ 1868 г.	Въ 1869 г.
Шерсть сырецъ пуд.	961,000	947,000
Поташъ >	527,000	454,000
Желѣзо >	377,000	276,000
Веревки и канаты >	303,000	277,000
Лѣсной товаръ на руб.	12.521,000	11.638,000

Напротивъ того увеличеніе отпуска оказывается по слѣдующимъ статьямъ:

	Въ 1868 г.	Въ 1869 г.
Сѣмя льняное и конопляное четв.	2.646,000	2.716,000
Льняная пакля пуд.	936,000	1.067,000
Пенька >	2.699,000	3.129,000
Пеньковая пакля >	50,000	72,000
Кожи не выдѣланныя >	334,000	358,000
Кость простая >	677,000	938,000
Холстъ хрящъ арш.	5.010,000	14.811,000

ПЕРЕЧЕНЬ ГЛАВНѢЙШИМЪ ТОВАРАМЪ,

	Въ 1859 г.	Въ 1860 г.	Въ 1861 г.	Въ 1862 г.
	Р	У	Б	Л
Бумаги хлопчатой сырца на	21.968,394	19.108,298	20.682,098	5.185,576
Металлическихъ издѣлій >	4.613,790	4.891,074	4.829,581	4.750,770
Машины >	11.296,612	8.526,653	8.601,174	8.884,628
Чая >	Запрещенъ въ привозу.			9.405,952
Металловъ не въ дѣлѣ >	3.346,503	4.725,466	4.300,512	3.903,488
Красокъ >	8.779,221	9.096,131	10.218,115	9.018,590
Сахара сырца и толченаго всякаго >	4.694,496	4.774,964	5.346,624	6.121,448
Масла деревяннаго и другаго. . . >	4.581,585	6.178,937	6.659,130	6.456,626
Напитковъ >	7.063,147	9.239,636	9.679,826	9.121,436
Шерсти >	3.648,565	3.563,782	4.731,454	3.298,799
Фруктовъ. >	4.698,675	4.673,450	4.969,979	4.860,198
Шерстяныхъ издѣлій >	4.167,619	3.663,993	4.058,538	3.159,905
Кофе >	2.532,783	3.752,101	3.908,924	3.898,229
Бумаги пряденой >	2.917,298	2.853,987	3.197,960	1.684,826
Рыбы >	3.194,712	3.663,533	3.241,988	4.223,290
Шелковыхъ издѣлій >	5.845,254	3.980,943	4.572,617	3.556,295
Табака. >	3.200,354	3.432,004	3.690,056	3.086,982
Шелка >	1.909,369	1.642,079	2.500,831	2.698,385
Бумажныхъ издѣлій >	5.609,326	4.325,181	4.470,755	2.847,739
Льняныхъ „ >	2.138,763	2.454,257	2.612,910	2.323,902
Химическихъ матеріаловъ . . . >	2.010,031	1.673,040	1.748,801	1.543,968
Растеній и сѣмянъ >	173,141	151,767	90,895	138,665

1) Нѣкоторые изъ показанныхъ нынѣ иностранныхъ товаровъ въ прежнихъ Видахъ опредѣлить имъ цѣну за тѣ годы.

ПРИВЕЗЕННЫМЪ ИЗЪ-ЗА ГРАНИЦЫ. 1)

Въ 1863 г.	Въ 1864 г.	Въ 1865 г.	Въ 1866 г.	Въ 1867 г.	Въ 1868 г.	Въ 1869 г.
Р	У	Б	Л	И.		
9.375,933	22.636,652	16.868,745	35.584,318	38.039,858	35.974,998	35.683,614
4.795,924	4.445,729	8.362,447	10.392,425	14.709,268	17.865,330	29.106,640
5.810,638	7.027,490	6.050,296	10.368,424	15.022,671	16.321,206	20.386,165
10.110,383	8.814,714	10.993,224	9.086,848	14.345,575	15.895,149	17.424,101
5.011,332	4.147,390	6.412,822	8.883,584	21.520,081	17.374,489	25.081,260
7.305,009	7.250,386	8.764,489	8.517,613	11.030,861	11.844,397	12.981,894
10.769,412	8.350,779	1.074,915	7.079,933	2.908,245	445,609	381,941
6.201,722	5.758,091	6.730,023	6.988,677	7.318,113	8.167,580	9.659,062
8.106,129	7.640,471	5.969,024	6.948,090	7.986,475	8.331,937	9.515,366
2.662,423	3.938,397	5.038,722	5.483,534	8.542,695	9.759,974	11.097,046
5.118,509	4.845,993	4.341,700	5.034,122	5.249,634	6.560,896	7.239,397
2.809,936	3.099,745	3.285,236	4.219,915	6.195,822	6.133,355	9.019,556
3.727,798	3.339,229	3.658,604	3.781,977	4.479,128	3.497,195	5.133,297
1.771,914	3.647,285	2.787,819	3.579,351	4.742,946	4.343,311	5.192,562
4.610,023	3.517,481	4.029,682	3.527,063	4.207,128	4.673,742	3.943,787
3.288,879	2.720,528	3.368,262	3.363,304	5.012,567	5.422,540	4.001,796
2.795,729	3.021,008	2.862,114	3.281,704	3.743,792	3.496,862	4.844,700
2.275,933	2.069,429	2.311,200	2.745,321	5.107,564	4.285,103	5.441,799
1.718,058	2.054,683	2.224,084	2.692,319	3.957,560	3.234,932	4.064,743
1.525,245	2.010,724	2.363,551	2.573,998	3.533,980	4.018,757	2.804,123
1.595,237	2.054,309	2.151,940	2.401,929	2.687,097	3.713,794	3.112,754
119,191	165,623	663,953	2.322,857	2.778,244	3.096,076	4.030,427

Торговли значались совокупно съ другими товарами, почему и не представилось возможности

	Въ 1859 г.	Въ 1860 г.	Въ 1861 г.	Въ 1862 г.	Въ 1863 г.	Въ 1864 г.	Въ 1865 г.	Въ 1866 г.	Въ 1867 г.	Въ 1868 г.	Въ 1869 г.
	Р	У	Б	Л	И.	Р	У	Б	Л	И.	
Угля каменнаго на	2.005,597	2.955,174	2.361,319	2.666,347	2.988,511	4.801,600	1.710,192	1.984,179	2.450,050	1.760,857	7.348,928
Соли поваренной »	3.973,414	4.456,363	4.712,847	4.296,600	3.515,062	5.584,288	1.929,283	1.504,991	2.284,603	2.252,687	4.514,311
Масла летучаго для освѣщенія . »	—	—	—	—	3,300	838,151	1.033,600	1.457,423	2.209,976	3.168,001	4.397,891
Риса »	635,686	845,549	976,282	921,707	1.032,852	602,449	881,266	1.120,693	1.251,659	1.244,598	1.594,199
Мягкой рухляди »	2.252,776	2.066,373	1.834,098	1.450,174	1.324,674	1.247,485	2.015,740	965,656	2.178,897	1.859,911	3.441,167
Стекланныхъ и хрустальныхъ из- дѣлій »	947,660	1.045,412	834,137	809,779	852,888	1.091,241	975,364	825,245	1.118,667	1.185,872	1.078,972
Часовъ »	1.249,594	1.200,339	1.292,041	877,906	1.066,154	914,867	1.028,323	821,392	1.302,017	1.585,717	1.573,492
Лѣснаго товара »	636,455	517,553	950,624	682,293	627,360	681,235	529,439	734,112	519,505	445,774	534,387
Мелкихъ простыхъ вещей »	506,877	608,222	552,630	515,048	476,153	687,866	718,070	694,927	1.010,366	892,441	488,500
Плуговъ и другихъ земледѣльче- скихъ орудій »	—	—	—	—	—	—	196,132	683,627	1.426,355	2.102,167	711,366
Овощей разныхъ и съѣстныхъ при- пасовъ »	149,512	192,800	286,718	302,221	237,796	276,520	445,199	661,559	759,759	1.024,144	1.801,150
Плотничной и бочарной работы . »	—	—	—	—	—	—	191,766	649,111	671,272	1.290,475	595,299
Цемента и извести »	221,944	305,088	302,307	160,710	259,353	225,741	285,725	596,540	541,485	608,637	1.403,562 ¹⁾
Сыра »	394,930	470,218	481,601	440,512	567,412	417,244	505,428	589,721	640,198	691,746	821,744
Перца »	280,877	403,878	287,051	245,354	184,420	124,497	347,492	538,518	615,361	460,375	847,577 ²⁾
Животныхъ дикихъ и домашнихъ всякаго рода »	133,528	186,680	102,048	97,448	99,694	89,225	223,734	526,918	620,343	124,047	96,504
Разныхъ гумми, кромѣ гумми-элас- тика и гутта-перчи, не въ дѣлѣ »	511,534	239,041	414,462	395,850	364,940	449,908	570,169	523,996	857,853	706,885	1.058,694 ³⁾
Платья, бѣлья, головныхъ уборовъ женск. и др. сшитыхъ предметовъ »	473,750	435,257	466,975	399,718	341,765	430,924	443,868	517,177	575,571	705,102	1.298,396
Кружевъ и тюля »	789,087	667,344	622,176	533,989	592,627	502,364	488,576	505,385	525,517	425,837	834,388

1) Въ 1869 году кромѣ цемента и извести значатся въ одной тарифной статьѣ: глины совый камень, мыловка и мѣлъ неочищенный.

2) Въ 1869 году въ тарифной статьѣ кромѣ перца означены: гвоздика, гвоздичный

3) Въ 1869 году кромѣ разныхъ гумми показаны въ одной тарифной статьѣ: каучукъ

Всѣ эти товары до 1869 года, составляя отдѣльныя статьи, по незначительности при-
наченнымъ статьямъ 1869 года противъ всѣхъ предшествовавшихъ лѣтъ.

въ строительномъ или фабричномъ дѣлѣ употребляемыя, алебастръ и гипсъ не въ дѣлѣ, гип-
голови и имбирь.
и гутта-перча въ пузыряхъ и неотдѣланныхъ кускахъ и каучукъ въ жидкомъ видѣ.
воза, въ перечень не входили. Этимъ объясняется значительная разность въ цѣнности по оз-

Изъ всѣхъ статей прежняго тарифа до 35 подверглись болѣе или менѣе значительному уменьшенію привозной пошлыны. Нижеслѣдующая таблица показываетъ въ какой мѣрѣ пониженіе пошлыны отразилось на количествѣ привоза по означеннымъ статьямъ.

ПЕРЕЧЕНЬ ГЛАВНѢЙШИМЪ ИНОСТРАННЫМЪ ТОВАРАМЪ,
СЪ КОТОРЫХЪ ПОШЛИНА ТАРИФОМЪ 1868 ГОДА ПОНИЖЕНА.

Пошлина назначена по тарифамъ:				НАЗВАНІЕ ТОВАРОВЪ.	Количество.
1865 года.		1868 года.			П у д н.
С ъ п у д а.					
рубли.	коп.	руб.	коп.		
моремъ					
2	75	1	50	Кофе. Въ 1868 году	317,929
сухопутно				» 1869 »	466,665
2	58				
6	60	4	40	Табака въ листахъ. Въ 1868 году	122,023
				» » » » 1869 »	185,426
2	64	1	—	Портера и пива. Въ 1868 году	18,090
				» 1869 »	27,035
					бутылки.
С ъ б у т ы л к и.				» » » » 1868 »	357,894
—	22	—	15	» 1869 »	476,097
				Бумаги пряденой. Въ 1868 году	139,746
3	85	3	25	» 1869 »	164,974
				Желѣза полосовато, сортового, прокатна-	
—	38	—	20	го и рельсоваго. Въ 1868 г.	6.798,332
—	49	—	35	» 1869 »	14.444,216
				Желѣза броневаго, котельнаго, кубоваго и	
—	77	—	50	листоваго. Въ 1868 году	423,376
				» 1869 »	772,786
1	65	1	25	Жести въ листахъ. Въ 1868 году	91,537
				» 1869 »	105,648
—	66	—	30	Цинка въ кускахъ. Въ 1868 году	76,595
				» 1869 »	80,207
—	99	—	60	» » листахъ. Въ 1868 году	11,043
				» 1869 »	24,390

Пошлина назначена по тарифамъ:				НАЗВАНІЕ ТОВАРОВЪ.	Количество.
1865 года.		1868 года.			Пуды.
С ъ п у д а.					
руб.	коп.	руб.	коп.		
—	9	—	5	Деревьевъ красильныхъ въ полѣньяхъ и чуркахъ. Въ 1868 году	419,258
				» 1869 »	476,996
моремъ	3 30	3	—	Индиго. Въ 1868 году	48,138
сухопутно	2 75				
моремъ	2 3	1	80	Масла деревяннаго. Въ 1868 году	1.088,383
сухопутно	1 37				
моремъ	1 21	—	75	Фаянсовыхъ издѣлій. Въ 1868 году	63,730
3 85					
сухопутно	3 66	1	—		
3 30					
моремъ	6 60	4	—	Фарфоровой посуды бѣлой и одноцвѣт-ной. Въ 1868 году	2,433
сухопутно	5 50				
моремъ	13 20	8	—	Фарфоровой посуды съ живоп. или съ дру-гими украш. Въ 1868 году	1,134
сухопутно	12 10				
моремъ	25 85	16	—	Фарфоровыхъ и бисквитныхъ вещ. для украш. комнатъ. Въ 1868 году	427
сухопутно	25 30				
4	40	3	—	Мѣдныхъ и латунныхъ издѣлій. Въ 1868 году.	12,208
				» 1869 »	18,455
1	10	1	—	Желѣзной кузнечной работы Въ 1868 году .	2.287,087
				» 1869 »	4.051,459
4	40	2	50	Желѣзныхъ и стальныхъ издѣлій неполи-рованныхъ. Въ 1868 году	14,983
				» 1869 »	39,076

Пошлина назначена по тарифамъ:				НАЗВАНІЕ ТОВАРОВЪ.	Количество.
1865 года.		1868 года.			Пуды.
С ъ п у д а.					
руб.	коп.	руб.	коп.		
8	80	4	50	Желѣзныхъ и стальныхъ издѣлій полированныхъ. Въ 1868 году	1,441
				> 1869 >	2,823
С ъ ф у н т а.					
1	65	—	50	Иголь швейныхъ. Въ 1868 году	402
				> 1869 >	2,310
17	60	10	—	Обуви изъ гумми-эластика и гутта-перчи. Въ 1868 году	14
				> 1869 >	90
—	44	—	40	Канат. верев. и бичев. Въ 1868 году	2,340
				> 1869 >	11,812
С ъ ф у н т а.					
	71		45	Льняныхъ и пеньковыхъ тканей кипорныхъ и коломенки. Въ 1868 году	3,089
			65		
				> 1869 >	4,933
С ъ ф у н т а.					
1	10	1	—	Вошанки и клеенки шелк. Въ 1868 году	46
				> 1869 >	64
С ъ ф у н т а.					
2	20	1	—	Полушелковыхъ издѣлій и басонной работы. Въ 1868 году	6,007
3	30	2	20		
				> 1869 >	3,096
С ъ ф у н т а.					
—	88	—	40	Валяныхъ шерстяныхъ издѣлій. Въ 1868 году.	10,294
			85		
1	54	1	20	> 1869 >	16,082
С ъ ф у н т а.					
—	55	—	50	Неваляныхъ. Въ 1868 году.	38,474
			85		
1	32	1	10	> 1869 >	58,711
С ъ ф у н т а.					
4	40	3	—	Шалей, платковъ, кушаковъ и проч. шерстяныхъ. Въ 1868 году	208
				> 1869 >	425

Пошлина назначена по тарифамъ:				НАЗВАНІЕ ТОВАРОВЪ.	Количество.	
1865 года.		1868 года.			П у д ы.	
С ъ п у д а.						
руб.	коп.	руб.	коп.			
—	11	—	10	Неваляныхъ матерій для фабричнаго употребленія. Въ 1868 году	12,932	
				» 1869 »	12,844	
С ъ ф у н т а.						
—	55	—	50	Шерстяной басонной работы. Въ 1868 году .	13,078	
				» 1869 » .	18,298	
С ъ ф у н т а.						
—	44	—	30	Ковровъ. Въ 1868 году	5,559	
				» 1869 »	10,040	
С ъ ф у н т а.						
—	38	—	28	Хлопчатобумажныхъ издѣлій. Въ 1868 году .	51,144	
			35			» 1869 » . . .
—	71	—	38			
			45			
1	10	—	50			
			60			
1	54	—	75			
		1	10			
2	20	1	20			
С о ш т у к и.					штуки	
55	—	30	—	Экипажей. Въ 1868 году	1,729	
		70	—	» 1869 »	316	
110	—	100	—			

Въ дополненіе къ вышеприведеннымъ свѣдѣніямъ приводятся ниже сего данныя, показывающія какимъ образомъ приращеніе привоза шерстяныхъ и бумажныхъ тканей распредѣлилось по отдѣльнымъ статьямъ каждаго разряда въ 1869 г., сравнительно съ двумя предшествовавшими годами.

Название товаров по тарифу 1868 года.	Привезено. Въ 1869 г.	Название товаров по тарифу 1865 года.	Привезено.		
			Въ 1868 г.	Въ 1867 г.	
Шерстяныя издѣлія.		Шерстяныя издѣлія.			
	П у д ъ.		П у д ъ.	П у д ъ.	
Валяныя матеріи всякіи, кромѣ особо поименованныхъ	12,582	{ Безворсныя брючныя матеріи	4,999	4,546	
		Таковыя же матеріи, равно платки и т. п. вышитыя	11	5	
Сукно, полусукно, казимиръ и трико-казимиръ	2,642	{ Сукно, полусукно, драдедамъ, касторъ, казимиръ и проч.	1,484	2,843	
		Таковыя же матеріи вышитыя.	4	9	
Фланель бѣлая, байковыя одѣяла и шерстяныя попоны.	858	Байка, ратинъ, драпъ, фланель и проч.	3,794	3,037	
		Таковыя же матеріи вышитыя.	2	14	
Неваляныя матеріи, имѣющія не болѣе 5 квад. аршинъ въ фунтѣ	41,115	Репсы, и т. п. тяжелыя ковровыя матеріи, кромѣ набивныхъ	1,407	592	
		Матер. изъ гребен. шерсти и козьяго пуха, им. менѣе 5 кв. арш. въ фун.	30,010	27,942	
Таковыя же матеріи смѣшанныя	2,362	Таковыя же матеріи смѣшанныя.	1,359	1,658	
Отъ 5 до 9 квад. аршинъ въ фунтѣ.	13,595	} Матеріи изъ гребенной шерсти и козьяго пуха, имѣющія болѣе 5 квад. аршинъ въ фунтѣ	5,195	6,373	
Таковыя же матеріи смѣшанныя	1,039		Таковыя же матеріи смѣшанныя.	503	796
Болѣе 9 квад. аршинъ въ фунтѣ	530				
Таковыя же матеріи смѣшанныя	70				
Неваляныя матеріи набивныя, имѣющія въ фунтѣ:					
Неболѣе 5 квадр. аршинъ	1,221	{ Репсы и другія ковровыя матеріи набивныя.	131	185	
		Таковыя же издѣлія съ примѣсью шелка и проч.	598	497	
Таковыя же матеріи смѣшанныя.	7	Матеріи набивныя и вышитыя.	965	1,117	
Отъ 5 до 9 квадр. аршинъ	2,644	Таковыя же матеріи смѣшанныя	5	8	
Таковыя же матеріи смѣшанныя.	240	Матеріи изъ гребенной шерсти и козьяго пуха набивныя	1,589	1,536	
Болѣе 9 квад. аршинъ	1,011	Таковыя же матеріи смѣшанныя	168	50	
Таковыя же матеріи смѣшанныя.	34	Флагтухъ, бѣлая шерстяная матерія для мельничныхъ питней	604	1,123	
Флагтухъ, бѣлая шерстяная матерія для мельничныхъ питней.	383	Платки, шали, кушаки турецкіе и кашемировые	208	304	
Шали, платки и кушаки турецкіе и кашемировые	425	Сукно особой выдѣлки и грубая шерстяныя ткани.	12,932	11,912	
Неваляныя матеріи для фабричнаго употребленія	12,844	Шерстяныя ковры всякіе	5,559	4,605	
Шерстяныя ковры всякіе	10,040				
	Дюжины.	Фески или колпаки турецкіе.	1,278	697	
Фески или колпаки турецкіе.	681				

Название товаров по тарифу 1868 года.	Привезено.
	Въ 1869 году
Шерстяныя издѣлія.	
	П у д њ.
Басонная работа, шерстяныя, плетенныя и вязанныя издѣлія всякія	17,525
Таковыя же издѣлія съ примѣсью шелка	773
Хлопчатобумажныя издѣлія.	
Бумажныя ткани, имѣющія въ фунтѣ:	
До 8 квад. аршинъ	16,843
Отъ 8 до 12 квад. аршинъ	6,374
Отъ 12 до 16 »	1,632
Басонныя, вязанныя и плетенныя издѣлія	10,591
Имѣющія болѣе 16 квад. аршинъ	1,723
Бумажныя ткани набивныя, имѣющія въ фунтѣ:	
До 8 квад. аршинъ	21,629
Отъ 8 до 12 квад. аршинъ	9,625
Отъ 12 до 16 »	2,562
Бумажныя бархаты и плюсовыя ленты	3,375
Имѣющія болѣе 16 квад. аршинъ	729
Бумажныя ткани турецкаго происхожденія, безъ всякой примѣси	1,164
Тѣже ткани смѣшанныя	77

Вышеприведенная таблица показываетъ, что на всѣ статьи привоза, по которымъ пошлина понижена, привозъ болѣе или менѣе значительно увеличился. Самый разительный примѣръ представляютъ въ этомъ отношеніи иглы швейныя, по которымъ, съ пониженіемъ пошлины съ 1 р. 65 коп. до 50 к.

Название товаров по тарифу 1865 года.	Привезено.	
	Въ 1868 г.	Въ 1867 г.
Шерстяныя издѣлія.		
	П у д њ.	П у д њ.
Шерстяныя издѣлія всякія, вязанныя и плетенныя, басонная работа	12,600	14,640
Таковыя же издѣлія съ примѣсью шелка.	478	463
Хлопчатобумажныя издѣлія.		
Бумажныя ткани, имѣющія въ фунтѣ:		
} До 15 квадратныхъ аршинъ въ фунтѣ, басонная работа и проч.	29,888	37,336
	584	737
	921	677
} Разныя туалетныя вещи	1,724	2,033
	38	51
	42	27
} Болѣе 15 квад. аршинъ въ фунтѣ.	16,891	21,534
	194	199
	282	160
} Разныя туалетныя вещи	506	579
	1	2
	73	51
Бумажныя ткани турецкаго происхожденія, безъ всякой примѣси	784	235
Тѣже ткани смѣшанныя	100	92

съ фун., количество привоза увеличилось почти на 600% (съ 402 п. на 2,310 пуд.). Столь значительное приращеніе привоза иголь прямо можно объяснить уменьшеніемъ контрабанднаго ихъ водворенія, потому что иглы составляли всегда одну изъ главнѣйшихъ статей контрабанды, о чемъ, въ

виду огромнаго потребленія иностранныхъ иголь, весьма краснорѣчиво говорилъ незначительный привозъ таковыхъ при существованіи стараго тарифа. Нельзя вообще не обратить вниманія на постоянное и повсемѣстное уменьшеніе контрбанды, какъ можно заключить изъ слѣдующихъ цифръ: въ 1869 году сбора отъ продажи конфискованныхъ товаровъ поступило всего 272,416 р., т. е. противъ 1868 года менѣе на 59,725 р., а противъ наибольшаго въ минувшее пятилѣтіе 1864 года, въ которомъ выручено было отъ продажи конфискованныхъ товаровъ 452,298 руб., менѣе на 179,882 руб.

Изъ всѣхъ 35 статей, по которымъ пошлина понижена, исключеніе составляютъ только: индиго, масло деревянное и полунелковья издѣлія, по которымъ привозъ не только не увеличился, но даже уменьшился. Относительно послѣднихъ слѣдуетъ однако пояснить, что по прежнему тарифу, въ числѣ полунелковыхъ издѣлій, показывались шелковыя ленты, которыя нынѣ отнесены къ категоріи чисто шелковыхъ издѣлій, а посему и уменьшеніе привоза полунелковыхъ издѣлій можетъ быть только кажущееся. Что же касается первыхъ двухъ товаровъ, то уменьшеніе привоза объясняется тѣмъ обстоятельствомъ, что хотя морская пошлина на таковыя и понижена съ 3 р. 30 к. на 3 р. и съ 2 р. 3 к. на 1 р. 80 к., но вмѣстѣ съ тѣмъ сухопутная пошлина на оныя, составлявшая 2 р. 75 к. и 1 р. 37 к. съ пуда, возвышена въ томъ же размѣрѣ.

Слѣдуетъ впрочемъ замѣтить, что приращеніе привоза нѣкоторыхъ изъ вышеприведенныхъ товаровъ можно отчасти приписать тому обстоятельству, что тарифъ, обнародованный лѣтомъ 1868 года, былъ введенъ въ дѣйствіе съ 1-го Января 1869 года. Вслѣдствіе сего на всѣ товары, по которымъ пошлина понижена, выборъ изъ таможенъ долженъ былъ уменьшиться въ концѣ 1868 года и въ соразмѣрности увеличиться въ началѣ 1869 года.

Для большей наглядности ниже сего приводится таблица, показывающая количество привоза означенныхъ товаровъ по трехмѣсячнымъ періодамъ.

	Въ 1867 г.	Въ 1868 г.	Въ 1869 г.
	П	у	д
Кофе.			
Съ 1 Января по 1 Апрѣля	77,718	76,004	144,700
› 1 Апрѣля › 1 Юля	115,285	113,914	99,833
› 1 Юля › 1 Октября	130,160	80,106	126,157
› 1 Октября › 1 Января	84,031	47,905	95,975
Итого	407,194	317,929	466,665
Табака листового.			
Съ 1 Января по 1 Апрѣля	33,470	30,959	53,095
› 1 Апрѣля › 1 Юля	27,977	33,276	41,470
› 1 Юля › 1 Октября	47,675	35,877	45,638
› 1 Октября › 1 Января	32,862	21,911	45,223
Итого	141,984	122,023	185,426
Бумаги пряденой.			
Съ 1 Января по 1 Апрѣля	43,775	33,719	53,152
› 1 Апрѣля › 1 Юля	43,317	35,608	42,173
› 1 Юля › 1 Октября	37,565	38,073	37,254
› 1 Октября › 1 Января	28,194	32,346	32,395
Итого	152,851	139,746	164,974
Желѣза полосоваго, сортоваго, прокатнаго и рельсоваго.			
Съ 1 Января по 1 Апрѣля	870,363	720,473	759,212
› 1 Апрѣля › 1 Юля	2.780,362	1.882,263	2.964,876
› 1 Юля › 1 Октября	4.648,562	2.088,566	4.083,705
› 1 Октября › 1 Января	2.819,349	2.107,030	6.636,423
Итого	11.118,636	6.798,332	14.444,216

	Въ 1867 г.	Въ 1868 г.	Въ 1869 г.
	П у д ы.		
Жести въ листахъ.			
Съ 1 Января по 1 Апрѣля	8,164	12,137	19,435
› 1 Апрѣля › 1 Юля	36,817	28,988	23,878
› 1 Юля › 1 Октября	50,310	30,491	22,499
› 1 Октября › 1 Января.	14,231	19,918	39,836
Итого	109,522	91,537	105,648
Цинка въ листахъ.			
Съ 1 Января по 1 Апрѣля	5,741	639	2,894
› 1 Апрѣля › 1 Юля	3,186	3,603	7,398
› 1 Юля › 1 Октября	7,982	4,269	4,846
› 1 Октября › 1 Января	1,679	2,532	9,252
Итого	18,588	11,043	24,390
Деревьевъ красильныхъ въ полѣвьяхъ.			
Съ 1 Января по 1 Апрѣля	61,332	31,680	52,944
› 1 Апрѣля › 1 Юля	111,589	133,957	178,336
› 1 Юля › 1 Октября	205,744	145,637	90,829
› 1 Октября › 1 Января	91,809	107,984	154,887
Итого	470,474	419,258	476,996
Индиго.			
Съ 1 Января по 1 Апрѣля.	7,987	8,386	9,462
› 1 Апрѣля › 1 Юля.	18,855	18,860	20,200
› 1 Юля › 1 Октября	13,736	10,606	8,709
› 1 Октября › 1 Января.	6,764	10,286	8,659
Итого	47,342	48,138	47,030

	Въ 1867 г.	Въ 1868 г.	Въ 1869 г.
	Ц у д њ.		
Масла деревяннаго.			
Съ 1 Января по 1 Апрѣля	183,056	212,210	147,264
› 1 Апрѣля › 1 Юля	257,060	228,672	329,598
› 1 Юля › 1 Октября	292,044	283,189	421,500
› 1 Октября › 1 Января	243,214	364,312	174,868
Итого	975,374	1.088,383	1.073,230
Фарфоровой посуды бѣлой.			
Съ 1 Января по 1 Апрѣля	217	386	832
› 1 Апрѣля › 1 Юля	431	541	744
› 1 Юля › 1 Октября	585	508	1,337
› 1 Октября › 1 Января	717	998	4,163
Итого	1,950	2,433	7,076
Фарфоровой посуды съ живописью или съ другими украшеніями.			
Съ 1 Января по 1 Апрѣля	112	145	267
› 1 Апрѣля › 1 Юля	105	243	235
› 1 Юля › 1 Октября	268	473	334
› 1 Октября › 1 Января	493	273	704
Итого	978	1,134	1,540
Фарфоровыхъ и бисквитныхъ вещей для украшенія комнатъ.			
Съ 1 Января по 1 Апрѣля	38	55	119
› 1 Апрѣля › 1 Юля	30	72	170
› 1 Юля › 1 Октября	138	131	225
› 1 Октября › 1 Января	202	169	422
Итого	408	427	936

	Въ 1867 г.	Въ 1868 г.	Въ 1869 г.
	П у д ы.		
Мѣдныхъ и латунныхъ издѣлій.			
Съ 1 Января по 1 Апрѣля	3,268	1,697	2,470
» 1 Апрѣля по 1 Юля	2,617	2,883	3,083
» 1 Юля » 1 Октября	3,088	3,169	3,297
» 1 Октября » 1 Января	4,573	4,459	9,605
Итого	13,546	12,208	18,455
Желѣзной кузнечной работы.			
Съ 1 Января по 1 Апрѣля	52,511	135,593	379,543
» 1 Апрѣля » 1 Юля	334,060	380,970	988,519
» 1 Юля » 1 Октября	367,967	468,367	1.100,338
» 1 Октября » 1 Января	506,011	1.302,157	1.583,059
Итого	1.260,549	2.287,087	4.051,459
Желѣзныхъ и стальныхъ издѣлій неполированныхъ.			
Съ 1 Января по 1 Апрѣля	2,375	2,177	5,005
» 1 Апрѣля » 1 Юля	4,819	4,415	6,308
» 1 Юля » 1 Октября	4,645	3,989	4,965
» 1 Октября » 1 Января	6,570	4,402	22,798
Итого	18,409	14,983	39,076
Желѣзныхъ и стальныхъ издѣлій полированныхъ.			
Съ 1 Января по 1 Апрѣля	236	309	595
» 1 Апрѣля » 1 Юля	226	413	467
» 1 Юля » 1 Октября	582	200	494
» 1 Октября » 1 Января	824	519	1,272
Итого	1,868	1,441	2,828

	Въ 1867 г.	Въ 1868 г.	Въ 1869 г.
	П	у	д ы.
Иголъ швейныхъ.			
Съ 1 Января по 1 Апрѣля	55	82	697
» 1 Апрѣля » 1 Юля	165	111	581
» 1 Юля » 1 Октября	292	168	595
» 1 Октября » 1 Января	212	41	437
Итого	724	402	2,310
Обуви изъ гумми эластика и гутта перчи.			
Съ 1 Января по 1 Апрѣля	5	11	73
» 1 Апрѣля » 1 Юля	1	1	13
» 1 Юля » 1 Октября	7	1	3
» 1 Октября » 1 Января	12	1	1
Итого	25	14	90
Канатовъ, веревокъ и бичевокъ.			
Съ 1 Января по 1 Апрѣля	694	281	1,934
» 1 Апрѣля » 1 Юля	583	734	1,918
» 1 Юля » 1 Октября	485	550	1,827
» 1 Октября » 1 Января	479	775	6,133
Итого	2,241	2,340	11,812
Валяныхъ шерстяныхъ издѣлій.			
Съ 1 Января по 1 Апрѣля	2,751	2,570	3,981
» 1 Апрѣля » 1 Юля	1,974	1,002	3,182
» 1 Юля » 1 Октября	2,987	4,967	6,594
» 1 Октября » 1 Января	2,741	1,755	2,325
Итого	10,453	10,294	16,082

	Въ 1867 г.	Въ 1868 г.	Въ 1869 г.
	П	У	Д
	Ы.		
Неваляныхъ шерстяныхъ издѣлій.			
Съ 1 Января по 1 Апрѣля	8,565	8,211	16,289
› 1 Апрѣля › 1 Юля	11,930	12,636	16,649
› 1 Юля › 1 Октября	6,580	7,855	18,712
› 1 Октября › 1 Января	10,286	9,772	7,061
Итого	37,361	38,474	58,711
Ковровъ.			
Съ 1 Января по 1 Апрѣля	806	757	3,517
› 1 Апрѣля › 1 Юля	933	949	3,023
› 1 Юля › 1 Октября	1,377	3,659	1,040
› 1 Октября › 1 Января	1,489	194	2,460
Итого	4,605	5,559	10,040
Хлопчатобумажныхъ издѣлій.			
Съ 1 Января по 1 Апрѣля	15,234	11,813	23,886
› 1 Апрѣля › 1 Юля	23,078	17,377	22,928
› 1 Юля › 1 Октября	13,754	10,525	15,570
› 1 Октября › 1 Января	11,320	11,429	12,699
Итого	63,386	51,144	75,083

Изъ этой таблицы оказывается, что напр. кофе въ послѣднее полугодіе 1868 года выпущено изъ таможенъ только 128 т. пуд., между тѣмъ какъ въ 1867 году за тоже время выпущено 214 т. п.; табаку выпущено въ 1868 г. 57 т. п., вмѣсто 80 т. п. въ 1867 году; желѣза полосоваго и рельсоваго 4 м. п., вмѣсто 7 мил. п.; желѣзныхъ издѣлій неполирован-

ныхъ 8 т. п., вмѣсто 11 т. п.; иголь швейныхъ 200 п., вмѣсто 500 пуд. Почти единственное исключеніе въ этомъ отношеніи составляютъ шерстяныя издѣлія, которыхъ во 2-й половинѣ 1868 года выпущено нѣсколько болѣе предшествовавшаго года.

По пяти статьямъ нынѣ дѣйствующаго тарифа пошлина болѣе или менѣе увеличена. Количество привоза оныхъ въ 1869 г., сравнительно съ 1868 г., представляетъ слѣдующія сравнительныя цифры.

**ПЕРЕЧЕНЬ ГЛАВНѢЙШИМЪ ИНОСТРАННЫМЪ ТОВАРАМЪ,
СЪ КОТОРЫХЪ ПОШЛИНА ТАРИФОМЪ 1868 ГОДА ВОЗВЫШЕНА.**

Пошлина назначена по тарифамъ:				НАЗВАНІЕ ТОВАРОВЪ.	Количество.		
1865 года.		1868 г.			П у д ы.		
С т ь п у д а.							
руб.	коп.	руб.	коп.				
3	30	4	—	Льняной и пеньковой пряжи. Въ 1868 году	25,590		
				» 1869 »	17,919		
—	13	—	25	Деревьевъ красильныхъ тертыхъ и кроше- ныхъ Въ 1868 году	123,666		
				» 1869 »	46,326		
Съ цѣны: моремъ 27% сухопутно 25% съ фунта. 1 37				Съ цѣны. 30%	Полотна, батиста и лино. Въ 1868 году	Рубли. 3.273,009	
					» 1869 »	2.058,272	
С т ь ф у н т а.					П у д ы.		
—	11	—	15	Паруснаго полотна, тика и проч. Въ 1868 году	5,499		
				» 1869 »	4,447		
С т ь ф у н т а.							
—	11			Матерій, платковъ и лентъ шелковыхъ Въ 1868 г.	6,666		
2	20	} 5	—		» 1869 »	4,587	
4	40						
6	60						
7	70						

По всѣмъ этимъ статьямъ количество привоза весьма значительно уменьшилось. Впрочемъ и здѣсь слѣдуетъ замѣтить, что немало важную часть этого

уменьшенія должно приписать усиленному выпуску этихъ товаровъ въ концѣ 1868 года, какъ видно изъ нижеприведенной таблицы.

	Въ 1867 г.	Въ 1868 г.	Въ 1869 г.
	П у д ы.		
Льняной и пеньковой пряжи.			
Съ 1 Января по 1 Апрѣля	6,335	6,049	2,974
› 1 Апрѣля › 1 Юля	4,877	5,483	5,465
› 1 Юля › 1 Октября	4,036	5,081	4,542
› 1 Октября › 1 Января	5,267	8,977	4,938
Итого	20,515	25,590	17,919
Деревьевъ красильныхъ тертыхъ и крошенныхъ.			
Съ 1 Января по 1 Апрѣля	9,488	6,995	3,370
› 1 Апрѣля › 1 Юля	26,340	45,507	14,850
› 1 Юля › 1 Октября	53,143	26,822	19,723
› 1 Октября › 1 Января	30,916	44,342	8,383
Итого	119,887	123,666	46,326
	Р у б л и.		
Полотна, батиста и лино.			
Съ 1 Января по 1 Апрѣля	675,422	611,802	318,098
› 1 Апрѣля › 1 Юля	936,682	689,830	731,039
› 1 Юля › 1 Октября	513,588	840,682	532,100
› 1 Октября › 1 Января	629,410	1.130,695	477,035
Итого	2.755,102	3.273,009	2.058,272
	П у д ы.		
Паруснаго полотна, тика и проч.			
Съ 1 Января по 1 Апрѣля	1,251	1,308	751
› 1 Апрѣля › 1 Юля	986	1,241	1,099
› 1 Юля › 1 Октября	1,067	1,005	825
› 1 Октября › 1 Января	1,415	1,945	1,772
Итого	4,719	5,499	4,447

	Въ 1867 г.	Въ 1868 г.	Въ 1869 г.
	П у д б.		
Матерій, платковъ и лентъ шелковыхъ.			
Съ 1 Января по 1 Апрѣля	1,313	1,213	935
» 1 Апрѣля » 1 Юля	1,334	1,884	1,029
» 1 Юля » 1 Октября	1,482	1,676	1,508
» 1 Октября » 1 Января	1,868	1,893	1,115
Итого	5,997	6,666	4,587

2) Обзоръ торговли въ частности, по различнымъ мѣстностямъ, за 1869 годъ, сравнительно съ предшествовавшими десятию годами.

а, Въ Балтійскихъ портахъ, за исключеніемъ торговли съ Финляндіею.

Общая цѣнность торговыхъ оборотовъ.

	Отпущено товаровъ.	Привезено товаровъ *).
	Р у б л и.	
Въ 1859 году на	66.069,602	97.525,606
» 1860 » «	80.034,256	93.785,802
» 1861 » »	67.815,897	100.996,990
» 1862 » »	72.965,240	79.214,753
» 1863 » »	64.187,612	88.633,821
» 1864 » »	71.848,093	96.265,009
» 1865 » »	80.332,968	82.290,781
» 1866 » »	86.393,527	109.025,035
» 1867 » »	85.303,906	134.796,948
» 1868 » »	82.680,190	134.671,196
» 1869 » »	93.440,035	178.388,395

*) Въ показанныхъ цифрахъ заключается цѣнность всѣхъ вообще выпущенныхъ изъ Балтійскихъ портовъ иностранныхъ товаровъ, не смотря на то, что нѣкоторые изъ нихъ привезены были къ симъ портамъ чрезъ сухопутную границу. Эти послѣдніе товары, въ отчетахъ до 1865 года, показаны въ числѣ привезенныхъ сухопутно. Таксое правило для опредѣленія цѣнности иностранныхъ товаровъ, выпущенныхъ изъ помянутыхъ портовъ, принято и по торговлѣ въ Южныхъ портахъ.

ПЕРЕЧЕНЬ ГЛАВНѢЙШИМЪ ТОВАРАМЪ,

	Въ 1859 г.	Въ 1860 г.	Въ 1861 г.	Въ 1862 г.
	Р	У	Б	Л И.
Льна на	10.807,808	14.491,564	12.040,560	14.982,764
Хлѣба >	10.429,034	15.968,501	13.777,900	6.560,683
Сала скотскаго >	11.407,236	16.514,710	11.079,536	8.411,790
Пеньки >	8.815,035	7.882,207	7.798,616	9.123,249
Сѣмени льнянаго >	5.091,579	6.479,920	5.505,632	8.232,220
Лѣснаго товара >	2.562,581	2.333,636	2.891,241	2.621,782
Шерсти овечьей сырца >	1.735,067	2.338,105	2.228,660	4.263,278
Щетины >	2.406,216	2.127,046	1.746,969	2.082,439
Пеньковой пряжи >	778,944	830,921	937,399	1.375,857
Поташа >	1.157,129	849,335	1.464,025	1.433,435
Льняной пакли >	737,158	501,556	815,645	908,764
Веревокъ и канатовъ >	1.163,774	1.365,064	634,518	887,029
Кожъ >	693,760	560,245	791,113	621,237
Масла льнянаго и коноплянаго . . . >	133,469	6,115	171,066	914,408
Холста >	697,953	511,330	334,310	680,265
Желѣза листоваго >	284,901	221,022	92,373	366,477
> прочихъ сортовъ >	170,781	529,971	261,937	765,050

ПЕРЕЧЕНЬ ГЛАВНѢЙШИМЪ ТОВАРАМЪ,

	Въ 1859 г.	Въ 1860 г.	Въ 1861 г.	Въ 1862 г.
	Р	У	Б	Л И.
Бумаги хлопчатей сырца на	20.990,799	17.924,950	19.783,304	4.700,301

ВЫВЕЗЕННЫМЪ ЗА ГРАНИЦУ.

Въ 1863 г.	Въ 1864 г.	Въ 1865 г.	Въ 1866 г.	Въ 1867 г.	Въ 1868 г.	Въ 1869 г.
Р	У	Б	Л	И.		
14.810,216	13.910,687	21.875,156	15.701,064	13.805,332	18.890,996	18.966,509
6.285,229	10.056,229	6.486,242	14.815,724	19.616,552	13.367,179	13.436,607
7.970,493	6.898,365	8.723,248	9.591,228	9.637,652	7.533,144	6.088,840
7.805,823	8.444,403	10.302,234	9.490,881	7.996,299	7.203,348	9.504,647
6.708,844	9.005,682	6.988,911	9.035,499	8.870,338	12.316,605	15.951,372
2.881,204	3.316,294	5.358,808	5.627,691	6.183,441	6.180,495	6.760,651
2.305,862	2.658,015	3.120,377	4.303,190	1.723,654	2.003,274	472,652
3.042,092	3.100,084	2.530,194	2.521,752	2.065,828	2.072,781	5.455,600
1.077,261	1.302,880	1.385,128	1.486,048	1.541,276	1.246,060	866,116
1.031,012	1.655,000	1.332,489	1.227,620	1.352,421	1.204,982	1.026,396
907,609	821,794	971,944	965,794	500,717	998,797	1.029,998
1.282,779	916,243	864,054	940,742	718,315	830,195	973,849
429,938	603,381	561,758	767,461	776,079	968,022	920,276
110,701	898,394	1.289,539	736,407	1.406,765	618,600	246,292
442,350	332,777	1.208,080	680,110	226,415	432,951	1.320,049
105,779	141,362	100,485	557,616	705,075	623,619	423,753
228,119	631,452	206,254	539,423	265,526	268,516	83,444

ПРИВЕЗЕННЫМЪ ИЗЪ-ЗА ГРАНИЦЫ.

Въ 1863 г.	Въ 1864 г.	Въ 1865 г.	Въ 1866 г.	Въ 1867 г.	Въ 1868 г.	Въ 1869 г.
Р	У	Б	Л	И.		
8.088,779	18.506,374	14.469,015	27.479,575	25.091,679	20.593,914	17.175,639

	Въ 1859 г.	Въ 1860 г.	Въ 1861 г.	Въ 1862 г.	Въ 1863 г.	Въ 1864 г.	Въ 1865 г.	Въ 1866 г.	Въ 1867 г.	Въ 1868 г.	Въ 1869 г.
	Р	У	Б	Л	И.	Р	У	Б	Л	И.	
Чая на	Запрещень къ	привозу.	5.559,359	5.564,297	4.672,795	5.136,098	7.039,187	11.377,953	13.178,993	14.383,434	
Красокъ >	8.130,044	8.379,908	9.388,137	8.282,137	6.509,404	6.046,979	7.020,694	6.827,725	9.232,590	9.761,219	9.847,855
Сахара сырца и толченаго всякаго >	4.453,996	4.518,181	5.066,360	5.333,876	9.969,987	8.084,926	653,685	6.130,479	2.611,336	326,909	332,150
Металлическихъ издѣлій >	2.600,662	2.718,625	2.827,670	2.788,657	3.230,492	2.386,383	4.830,181	6.073,039	8.642,308	10.350,188	13.666,567
Металловъ не въ дѣль >	2.668,273	3.662,915	2.843,880	2.731,238	4.165,910	3.148,240	4.735,049	5.448,445	14.898,992	12.403,273	20.462,664
Машинъ >	8.275,040	5.899,714	6.038,028	4.526,225	4.291,717	5.717,883	4.316,753	5.364,177	7.197,634	8.468,728	10.071,305
Масла деревяннаго и другаго . . . >	2.899,111	4.040,935	4.635,055	4.464,943	4.370,873	4.074,015	4.475,703	5.016,889	4.698,260	5.055,674	5.566,619
Напитковъ >	5.242,789	7.405,337	7.876,508	7.459,184	7.089,268	6.407,726	3.995,324	4.479,141	5.099,607	5.325,246	6.045,793
Шерсти >	3.298,132	3.090,032	4.017,432	2.600,109	2.063,882	2.713,643	3.971,066	4.066,938	6.595,843	7.029,754	7.427,210
Кофе >	1.965,694	2.723,197	3.117,555	3.230,161	2.924,369	2.791,926	2.775,432	2.658,600	2.873,621	2.307,259	3.207,404
Рыбы >	2.164,939	2.302,377	2.205,833	2.756,494	3.094,249	2.246,350	2.372,149	2.060,486	2.240,288	2.540,249	1.919,791
Химическихъ матеріаловъ >	1.691,670	1.301,982	1.422,360	1.172,391	1.265,275	1.709,446	1.651,788	1.920,191	1.818,479	2.787,229	2.125,044
Табака >	1.835,488	2.234,346	2.376,151	2.052,799	1.628,427	1.983,588	1.710,063	1.892,339	2.215,759	2.171,409	2.755,327
Бумаги пряденой >	2.236,656	2.002,764	2.484,421	1.071,110	1.334,962	3.000,897	1.842,775	1.668,210	2.344,207	2.069,693	2.470,316
Фруитовъ >	1.940,138	2.094,469	2.288,683	2.347,540	2.523,737	2.525,088	1.666,630	1.618,763	1.785,008	2.323,291	1.826,677
Шерстяныхъ издѣлій >	2.308,257	1.693,606	2.071,379	1.191,681	1.188,036	928,273	986,478	1.308,504	1.728,994	2.324,621	3.412,165
Угля каменнаго >	1.356,121	1.834,552	1.539,188	1.600,417	2,372,543	3.737,512	999,427	1.231,674	1.674,857	1.063,868	4.712,763
Шелковыхъ издѣлій >	3.682,313	2.057,347	2.560,233	1.687,550	1.770,917	950,146	1.136,308	1.216,312	1.748,410	1.979,799	1.151,144
Шелва >	967,409	918,025	705,805	151,789	348,710	366,648	895,183	1.193,316	1.979,042	1.663,861	2.118,660
Масла летучаго для освѣщенія . . >	—	—	—	—	35	733,429	839,236	1.190,037	1.569,034	1.837,330	2.627,779
Соли поваренной >	1.542,205	1.749,374	1.738,085	1.903,810	2.050,561	1.830,847	812,350	787,324	949,573	944,292	2.035,487
Бумажныхъ издѣлій >	2.733,826	1.751,092	2.141,159	1.066,700	617,213	637,935	592,168	779,427	1.148,711	1.071,512	1.609,641
Риса >	430,317	401,549	664,248	570,063	758,601	404,200	452,149	587,396	553,250	545,685	616,293
Льняныхъ издѣлій >	700,413	642,404	772,878	506,802	347,915	405,142	483,340	555,370	582,132	675,502	439,291
Мягкой рухляди >	1.825,886	1.533,849	1.263,343	978,438	988,940	780,056	860,737	525,062	1.343,746	1.180,729	4.232,248

б, Въ Бѣломор
Общая цѣнность тор

Въ 1859 году	на
» 1860 »	»
» 1861 »	»
» 1862 »	»
» 1863 »	»
» 1864 »	»
» 1865 »	»
» 1866 »	»
» 1867 »	»
» 1868 »	»
» 1869 »	»

ПЕРЕЧЕНЬ ГЛАВНѢЙШИМЪ ТОВАРАМЪ,

	Въ 1859 г.	Въ 1860 г.	Въ 1861 г.	Въ 1862 г.	
	Р	У	Б	Л	И.
Хлѣба на	1.875,963	1.966,110	2.466,703	1.920,948	
Сѣмени льнянаго »	653,900	685,225	805,689	1.378,696	
Льна »	2.243,462	898,350	1.381,954	1.250,487	
Льняной пакли »	1.609,890	565,930	995,887	834,560	
Лѣснаго товара »	413,246	358,467	450,032	2.621,782	
Смолы »	243,085	270,285	434,540	646,060	

скихъ портахъ.
ГОВЫХЪ ОБОРОТОВЪ.

Отпущено товаровъ.	Привезено товаровъ.
Р у б л и.	
7.291,078	530,267
5.104,436	518,631
6.809,557	500,685
7.026,058	538,959
4.747,472	660,714
5.746,055	538,502
6.174,771	730,707
6.212,159	754,628
6.855,467	789,589
8.586,154	847,962
11.408,198	931,824

ВЫВЕЗЕННЫМЪ ЗА ГРАНИЦУ.

Въ 1863 г.	Въ 1864 г.	Въ 1865 г.	Въ 1866 г.	Въ 1867 г.	Въ 1868 г.	Въ 1869 г.
Р	У	Б	Л	И.		
858,157	889,840	1.681,395	1.800,399	1.898,594	2.524,434	2.802,544
148,920	769,471	1.213,928	946,854	1.633,009	1.527,209	1.940,148
1.221,670	1.159,610	838,044	835,524	978,560	1.711,036	3.084,334
969,159	1.244,767	802,108	831,773	620,477	1.018,911	1.468,345
486,008	791,341	873,816	678,662	707,722	845,161	922,954
760,317	603,137	427,696	669,997	485,653	418,929	576,050

ИЗЪ ТОВАРОВЪ, ПРИВЕЗЕННЫХЪ ИЗЪ-ЗА ГРА

Въ 1859 году	на
› 1860 ›	›
› 1861 ›	›
› 1862 ›	›
› 1863 ›	›
› 1864 ›	›
› 1865 ›	›
› 1866 ›	›
› 1867 ›	›
› 1868 ›	›
› 1869 ›	›

в, Въ Южныхъ
Общая цѣнность тор

Въ 1859 году	на
› 1860 ›	›
› 1861 ›	›
› 1862 ›	›
› 1863 ›	›
› 1864 ›	›
› 1865 ›	›
› 1866 ›	›
› 1867 ›	›
› 1868 ›	›
› 1869 ›	›

НИЦЫ, ГЛАВНѢЙШІЙ СОСТАВЛЯЛА РЫБА, ИМЕННО:

Рубли.

258,588
286,490
261,668
248,095
340,862
333,269
472,935
511,102
510,797
568,427
526,621

портахъ.
ГОВЫХЪ ОБОРОТОВЪ.

Отпущено
товаровъ.

Привезено
товаровъ.

Р у б л и.

57.320,472	15.786,285
57.584,088	16.397,187
63.076,629	15.695,152
54.350,778	14.297,094
44.227,755	13.043,195
58.962,476	12.252,941
64.974,638	15.170,860
68.152,466	17.922,662
80.915,661	26.174,241
75.598,303	27.317,719
86.148,380	45.003,485

ПЕРЕЧЕНЬ ГЛАВНѢЙШИМЪ ТОВАРАМЪ,

	Въ 1859 г.	Въ 1860 г.	Въ 1861 г.	Въ 1862 г.
	Р	У	Б	Л И.
Хлѣба на	40.670,856	35.624,074	41.558,025	33.788,567
Шерсти овечьей сырка >	5.685,072	9.032,361	11.207,308	10.014,967
Сѣмени льнянаго >	6.075,657	7.735,652	5.336,630	6.650,990
Сала скотскаго >	2.191,426	1.556,848	1.516,057	1.330,559
Масла коровьяго >	761,228	659,154	497,984	319,693
Кожь >	395,696	694,793	535,972	90,794

ПЕРЕЧЕНЬ ГЛАВНѢЙШИМЪ ТОВАРАМЪ,

	Въ 1859 г.	Въ 1860 г.	Въ 1861 г.	Въ 1862 г.
	Р	У	Б	Л И.
Фруктовъ на	2.327,384	2.104,154	2.235,016	2.030,239
Металлическихъ издѣлій >	680,133	724,558	649,223	436,285
Металловъ не въ дѣлѣ >	215,447	478,148	991,225	635,763
Масла деревяннаго и другаго . . . >	1.438,150	1.873,864	1.731,536	1.774,831
Напитковъ >	1.093,586	768,293	896,870	850,010
Машинъ >	2.269,179	1.499,723	1.570,260	1.343,270
Табака >	1.074,699	1.006,366	841,999	827,696
Кофе >	326,696	711,467	468,270	498,495
Чая >	Запрещень къ привозу.			1.063,101

ВЫВЕЗЕННЫМЪ ЗА ГРАНИЦУ.

	Въ 1863 г.	Въ 1864 г.	Въ 1865 г.	Въ 1866 г.	Въ 1867 г.	Въ 1868 г.	Въ 1869 г.
	Р	У	Б	Л	И.		
	27.352,611	34.163,340	42.767,244	47.068,778	62.705,955	51.073,475	61.574,571
	8.503,171	10.827,528	5.189,335	7.427,008	5.621,402	6.470,008	5.313,275
	4.140,943	7.696,224	5.224,415	5.693,199	6.358,946	11.295,715	10.889,604
	1.669,700	1.899,860	2.852,764	3.169,152	1.961,420	1.995,444	2.100,785
	356,268	1.108,035	1.165,188	1.023,802	1.038,915	896,904	1.218,712
	302,155	229,328	320,044	550,639	400,729	388,741	679,964

ПРИВЕЗЕННЫМЪ ИЗЪ-ЗА ГРАНИЦЫ.

	Въ 1863 г.	Въ 1864 г.	Въ 1865 г.	Въ 1866 г.	Въ 1867 г.	Въ 1868 г.	Въ 1869 г.
	Р	У	Б	Л	И.		
	2.209,797	1.780,974	2.049,859	2.685,366	2.337,203	2.630,146	3.946,083
	546,007	396,090	1.037,509	1.875,695	2.954,344	4.680,521	9.879,562
	533,467	707,552	612,435	1.570,855	4.935,080	3.008,322	3.049,415
	1.708,320	1.456,968	1.859,005	1.542,151	1.911,204	1.776,891	3.369,336
	777,338	797,159	1.189,563	1.379,611	1.609,446	1.806,942	2.182,538
	342,730	514,669	743,228	1.018,627	556,464	1.915,055	2.741,431
	943,264	832,748	787,845	938,667	1.152,509	880,085	1.399,734
	754,952	476,993	654,302	582,901	939,989	658,658	1.093,084
	779,182	606,818	595,124	522,364	780,105	707,678	871,560

г, По сухопутной западной

Общая цѣнность

Въ 1859 году на
› 1860 › ›
› 1861 › ›
› 1862 › ›
› 1863 › ›
› 1864 › ›
› 1865 › ›
› 1866 › ›
› 1867 › ›
› 1868 › ›
› 1869 › ›

ПЕРЕЧЕНЬ ГЛАВНѢЙШИМЪ ТОВАРАМЪ,

	Въ 1859 г.	Въ 1860 г.	Въ 1861 г.	Въ 1862 г.
	Р	У	Б	Л И.
Хлѣба на	6.945,207	9.748,371	10.415,217	11.234,064
Шерсти овечьей сырца ›	4.447,255	4.641,204	3.419,024	4.551,183
Лѣснаго товара ›	1.890,006	2.255,235	2.429,660	2.611,763
Скота ›	1.433,074	1.118,154	1.473,962	1.423,404

европейской границѣ.

торговыхъ оборотовъ.

Огпущено товаровъ.	Привезено товаровъ.
Р у б л и.	
18.714,811	22.344,756
22.461,016	25.191,629
22.158,216	25.557,473
25.627,961	31.182,357
21.561,253	25.359,538
28.346,241	35.118,303
32.945,570	40.447,239
34.075,032	50.473,280
34.531,652	71.030,330
42.665,131	77.055,198
56.098,112	95.051,578

ВЫВЕЗЕННЫМЪ ЗА ГРАНИЦУ.

Въ 1863 г.	Въ 1864 г.	Въ 1865 г.	Въ 1866 г.	Въ 1867 г.	Въ 1868 г.	Въ 1869 г.
Р	У	Б	Л	И.		
9.705,916	9.618,193	10.378,450	9.886,582	9.756,951	6.667,271	9.062,093
3.618,059	5.548,661	2.844,009	3.823,886	2.268,559	2.951,696	1.895,555
2.450,988	3.349,628	3.095,508	3.823,065	3.693,900	5.445,526	3.869,725
1.363,656	1.510,447	2.387,349	2.716,897	3.668,099	5.890,223	7.124,392

	Въ 1859 г.	Въ 1860 г.	Въ 1861 г.	Въ 1862 г.	Въ 1863 г.	Въ 1864 г.	Въ 1865 г.	Въ 1866 г.	Въ 1867 г.	Въ 1868 г.	Въ 1869 г.
	Р У Б Л И.				Р У Б Л И.						
Льна. на	156,470	192,896	153,685	250,145	511,435	914,739	3,226,520	2,644,588	5,043,976	8,415,200	10,806,293
Камней драгоценныхъ >	243,804	170,740	83,290	70,510	98,825	82,213	918,231	1,411,177	173,425	122,466	33,215
Сѣмени льнянаго >	346,947	484,451	417,164	502,709	515,189	673,851	1,393,825	1,096,892	1,498,049	1,588,240	2,221,032
Мягкой рухляди >	275,159	307,077	336,075	321,422	138,645	448,960	864,115	962,736	409,451	543,728	646,905
Щетины >	146,135	130,231	111,002	116,362	81,989	206,138	857,077	851,368	967,901	1,057,825	3,490,600
Хмѣля >	6,831	57,371	4,859	4,470	1,610	62,955	90,261	542,768	507,374	10,466	11,298
Лошадей >	271,181	331,776	246,164	364,081	283,026	329,025	537,200	505,520	299,120	787,280	1,236,755

ПЕРЕЧЕНЬ ГЛАВНѢЙШИМЪ ТОВАРАМЪ, ПРИВЕЗЕННЫМЪ ИЗЪ-ЗА ГРАНИЦЫ.

	Въ 1859 г.	Въ 1860 г.	Въ 1861 г.	Въ 1862 г.	Въ 1863 г.	Въ 1864 г.	Въ 1865 г.	Въ 1866 г.	Въ 1867 г.	Въ 1868 г.	Въ 1869 г.
	Р У Б Л И.				Р У Б Л И.						
Бумаги хлопчатой сырца. на	738,454	809,818	645,310	354,238	1,275,904	4,085,553	2,284,410	8,021,772	12,807,942	15,321,134	18,453,505
Машинъ >	752,323	1,124,856	991,788	2,987,555	1,106,241	789,298	1,154,603	3,984,735	7,267,438	5,935,623	7,537,811
Шерстяныхъ издѣлій >	1,261,197	1,440,930	1,501,438	1,604,568	1,291,462	1,791,975	1,863,719	2,557,030	3,864,328	3,259,084	4,810,508
Металлическ. > >	1,326,600	1,438,977	1,345,340	1,511,592	1,004,104	1,649,246	2,482,320	2,439,242	3,105,695	2,826,176	5,551,157
Металловъ не въ дѣлѣ >	450,958	564,925	443,093	567,382	306,630	286,883	1,056,887	1,857,031	1,680,474	1,958,741	1,562,732
Льняныхъ издѣлій >	1,288,874	1,674,325	1,647,147	1,684,707	1,072,121	1,458,378	1,740,029	1,856,508	2,742,177	3,078,206	2,061,400
Шелковыхъ > >	1,768,040	1,525,815	1,653,247	1,629,869	1,255,432	1,487,477	1,799,882	1,824,697	2,728,153	2,950,922	2,481,323
Бумаги пряденой >	546,674	697,491	546,504	504,388	398,395	601,963	817,659	1,766,845	2,099,282	1,947,119	2,384,032
Растений и сѣмянъ >	98,589	63,626	46,948	76,044	65,148	119,922	253,311	1,720,118	2,049,478	2,203,352	2,463,433
Шелка >	931,163	719,496	1,784,962	2,539,463	1,923,459	1,698,255	1,402,086	1,540,098	3,104,965	2,586,821	3,278,709
Бумажныхъ издѣлій >	1,919,620	1,659,735	1,518,098	1,357,633	812,390	1,121,149	1,235,890	1,514,891	2,187,136	1,688,129	1,877,204
Чая >	Запрещень къ привозу.			2,755,341	3,739,374	3,507,991	5,234,870	1,496,086	2,136,169	1,984,549	2,126,593
Красокъ >	413,266	535,863	627,946	576,928	619,030	1,044,626	1,430,872	1,434,845	1,443,769	1,732,353	2,609,310

	Въ 1859 г.	Въ 1860 г.	Въ 1861 г.	Въ 1862 г.	Въ 1863 г.	Въ 1864 г.	Въ 1865 г.	Въ 1866 г.	Въ 1867 г.	Въ 1868 г.	Въ 1869 г.
	Р	У	Б	Л	И.	Р	У	Б	Л	И.	
Шерсти на	347,740	489,078	702,404	690,544	588,324	1.213,879	1.036,429	1.404,712	1.921,031	2.712,175	3.644,013
Напитковъ >	673,152	844,827	856,867	772,586	205,609	398,681	726,259	1.050,552	1.243,338	1.143,134	1.231,183
Сахара сырца и толченаго всякаго . >	188,475	203,675	268,010	750,584	622,075	247,593	419,335	936,003	293,154	109,730	40,367
Рыбы >	697,622	1.014,577	661,204	1.150,218	1.103,334	876,856	1.080,811	875,691	1.286,239	1.301,263	1.429,422
Фруентовъ >	426,303	469,741	439,195	476,519	377,863	531,090	618,223	723,815	1.122,578	1.596,031	1.459,112
Соли поваренной >	2.413,293	2.683,888	2.944,309	2.357,432	1.425,151	3.726,005	1.101,463	685,701	1.283,064	1.260,678	2.383,003
Часовъ >	349,733	325,457	294,390	335,391	396,926	641,596	719,714	541,581	906,402	1.087,016	1.093,308
Лѣснаго товара >	328,556	311,895	313,190	337,090	368,629	354,381	435,243	529,957	319,658	315,333	328,008
Кофе >	228,983	305,457	311,275	149,553	33,613	57,995	211,446	523,445	647,512	517,249	814,133
Животныхъ дикихъ и домашнихъ всякаго рода >	101,111	157,234	89,825	39,134	70,767	67,673	217,622	501,513	592,239	103,784	67,589

А, Съ Финляндію.
Общая цѣнность торговыхъ оборотовъ.

	Отпущено товаровъ.					Привезено товаровъ.				
	Р	У	Б	Л	И.	Р	У	Б	Л	И.
Въ 1859 году на	3.273,932					1.742,966				
> 1860 > >	2.847,791					2.288,497				
> 1861 > >	3.861,564					2.221,491				
> 1862 > >	7.150,934					2.762,120				
> 1863 > >	6.048,496					3.006,281				
> 1864 > >	6.304,031					3.518.161				
Въ 1865 году на	6.895,522					2.336,504				
> 1866 > >	6.211,287					2.397,603				
> 1867 > >	12.547,980					4.054,611				
> 1868 > >	8.156,252					4.533,128				
> 1869 > >	9.413,037					4.725,895				

ПЕРЕЧЕНЬ ГЛАВНѢЙШИМЪ ТОВАРАМЪ, ВЫВЕЗЕННЫМЪ ВЪ ФИНЛЯНДІЮ.

	Въ 1859 г.	Въ 1860 г.	Въ 1861 г.	Въ 1862 г.	Въ 1863 г.	Въ 1864 г.	Въ 1865 г.	Въ 1866 г.	Въ 1867 г.	Въ 1868 г.	Въ 1869 г.
	Р	У	Б	Л	И.	Р	У	Б	Л	И.	
Хлѣба на	1.236,828	777,279	1.057,628	4.127,278	3.727,401	2.553,226	4.088,101	4.047,707	9.798,139	5.978,272	7.392,513
Ткацкихъ издѣлій >	294,032	264,663	572,095	772,481	433,851	478,381	391,539	558,804	615,964	386,387	285,805

ПЕРЕЧЕНЬ ГЛАВНѢЙШИМЪ ТОВАРАМЪ,

	Въ 1859 г.	Въ 1860 г.	Въ 1861 г.	Въ 1862 г.
	Р	У	Б	Л И.
Желѣза не въ дѣлѣ на	323,612	366,269	427,397	456,514
Льняныхъ издѣлій >	3,064	5,628	23,238	79,776
Скота >	80,348	131,871	158,342	154,457
Бумажныхъ издѣлій >	349,625	352,392	236,186	138,569

3) Общій обзоръ транзитной торговли за 1869 годъ,

	Р у б л и.
Въ 1859 году на	425,444
> 1860 > >	625,734
> 1861 > >	838,357
> 1862 > >	1.241,141
> 1863 > >	1.423,018
> 1864 > >	1.171,583

ПЕРЕЧЕНЬ ГЛАВНѢЙШИМЪ ТОВАРАМЪ, ПРОВЕ

	Въ 1859 г.	Въ 1860 г.	Въ 1861 г.	Въ 1862 г.
	Р	У	Б	Л И.
Растений, сѣмянъ и кореньевъ разн. на	5,040	1,644	—	—
Лѣснаго товара >	369,873	512,499	738,606	966,047
Хлѣба >	44,965	96,546	86,152	267,240
Шерсти овечьей >	—	—	—	—

*) Исключительная цифра транзитнаго движенія въ 1866 году объясняется тѣмъ обстоятельствомъ, что, во время бывшей тогда войны между Австріею и Пруссіею, торговля этихъ государствъ между собою и перевозка товаровъ изъ одной части оныхъ въ другую, производи

ПРИВЕЗЕННЫМЪ ИЗЪ ФИНЛЯНДИИ.

Въ 1863 г.	Въ 1864 г.	Въ 1865 г.	Въ 1866 г.	Въ 1867 г.	Въ 1868 г.	Въ 1869 г.
Р	У	Б	Л	И.		
454,819	604,042	554,003	434,665	794,196	597,260	229,419
107,367	140,821	136,119	342,228	205,837	321,679	230,733
348,031	211,127	123,822	324,550	176,563	218,462	220,368
214,115	389,807	124,151	295,036	1.183,888	1.451,435	1.543,714

сравнительно съ десятью предшествовавшими годами.

	Р у б л и.
Въ 1865 году на	1.141,270
> 1866 > >	11.412,895 *)
> 1867 > >	1.574,780
> 1868 > >	721,842
> 1869 > >	878,910

ЗЕННЫМЪ ТРАНЗИТОМЪ ЧЕРЕЗЪ РОССИЮ.

Въ 1863 г.	Въ 1864 г.	Въ 1865 г.	Въ 1866 г.	Въ 1867 г.	Въ 1868 г.	Въ 1869 г.
Р	У	Б	Л	И.		
—	—	4,246	8.370,859	627,298	194,620	24,148
1.147,685	1.067,041	953,936	959,042	529,493	290,112	363,524
257,709	94,719	131,130	243,802	188,891	172,868	378,034
—	—	—	283,355	—	—	—

тательствомъ, что, во время бывшей тогда войны между Австріею и Пруссіею, торговля этихъ государствъ между собою и перевозка товаровъ изъ одной части оныхъ въ другую, производи

4) Обзоръ торговаго судоходства за 1869 годъ, сравнительно съ десятию предшествовавшими годами.

СУДОВЪ (КАКЪ ПАРУСНЫХЪ, ТАКЪ И ПАРОХОДОВЪ) БЫЛО:

Въ приходъ.

	Въ Балтій-скихъ портахъ.		Въ Бѣломор-скихъ портахъ.		Въ Южныхъ портахъ.		Итого.		Всего.
	Съ товар.	Съ балл.	Съ товар.	Съ балл.	Съ товар.	Съ балл.	Съ товар.	Съ балл.	
Въ 1859 году	3,661	1,327	271	535	1,152	2,528	5,084	4,390	9,474
» 1860 »	3,393	1,795	250	447	1,282	2,530	4,925	4,772	9,697
» 1861 »	3,344	1,463	284	527	1,117	2,180	4,745	4,170	8,915
» 1862 »	3,130	1,374	263	544	1,031	1,913	4,424	3,831	8,255
» 1863 »	3,512	1,318	267	369	907	1,595	4,686	3,282	7,968
» 1864 »	2,958	1,751	325	483	885	2,367	4,168	4,601	8,769
» 1865 »	2,819	2,300	369	537	960	2,400	4,148	5,237	9,385
» 1866 »	3,503	2,335	303	565	1,025	3,027	4,831	5,927	10,758
» 1867 »	3,708	2,060	330	511	1,342	3,096	5,380	5,667	11,047
» 1868 »	3,899	1,563	312	618	1,228	2,718	5,439	4,899	10,338
» 1869 »	4,393	1,553	328	610	1,374	2,091	6,095	4,254	10,349

Въ отходъ.

Въ 1859 году	4,395	547	835	—	3,283	383	8,513	930	9,443
» 1860 »	4,858	281	691	10	3,318	396	8,867	687	9,554
» 1861 »	4,383	428	817	12	2,919	458	8,119	898	9,017
» 1862 »	4,144	326	814	16	2,603	335	7,561	677	8,238

	Въ Балтій-скихъ портахъ.		Въ Бѣломор-скихъ портахъ.		Въ Южныхъ портахъ.		И т о г о.		В с е г о.
	Съ товар.	Съ балл.	Съ товар.	Съ балл.	Съ товар.	Съ балл.	Съ товар.	Съ балл.	
Въ 1863 году	4,238	588	670	—	2,292	234	7,200	822	8,022
› 1864 ›	4,335	262	811	38	3,008	216	8,154	516	8,670
› 1865 ›	4,941	176	933	45	3,147	200	9,021	421	9,442
› 1866 ›	5,638	182	894	48	3,666	280	10,198	510	10,708
› 1867 ›	5,470	186	862	62	4,008	502	10,340	750	11,090
› 1868 ›	5,136	296	966	13	3,221	667	9,331	976	10,307
› 1869 ›	5,188	681	984	16	2,996	529	9,168	1,226	10,394

В М Ъ С Т И М О С Т Ъ О З Н А Ч Е Н Н Ы Х Ъ С У Д О В Ъ С О С Т А В Л Я Л А Л А С Т О В Ъ .

	Пришедшихъ судовъ.	Отшедшихъ судовъ.
Въ 1859 году	1.016,211	998,476
› 1860 ›	1.004,446	984,853
› 1861 ›	964,062	969,508
› 1862 ›	891,615	863,563
› 1863 ›	818,126	830,209
› 1864 ›	1.001,675	1.003,531
› 1865 ›	1.113,298	1.108,982
› 1866 ›	1.257,865	1.253,261
› 1867 ›	1.385,738	1.400,552
› 1868 ›	1.339,647	1.342,174
› 1869 ›	1.331,766	1.349,726

СУДОВЪ ПОДЪ ФЛАГАМИ ВЪ ПРИХОДЪ БЫЛО:

	Англійскихъ.	Россійскихъ.	Италянскихъ.	Шведскихъ и Норвегскихъ.	Голландскихъ.	Турецкихъ.	Другихъ націй.
Въ 1859 году	2,064	1,055	808	705	781	362	3,699
› 1860 ›	1,907	1,192	647	745	806	856	3,544
› 1861 ›	1,949	1,117	751	760	763	511	3,064
› 1862 ›	1,934	1,092	781	717	646	294	2,791
› 1863 ›	2,020	1,082	632	607	688	195	2,744
› 1864 ›	2,502	1,356	756	725	826	315	2,289
› 1865 ›	2,288	1,321	950	670	689	489	2,978
› 1866 ›	2,520	1,251	920	862	817	817	3,571
› 1867 ›	2,381	1,241	1,052	1,134	894	795	3,550
› 1868 ›	2,408	1,197	967	1,044	742	426	3,554
› 1869 ›	2,453	1,377	783	1,039	718	371	3,608

ВЪ ОБЩЕМЪ ЧИСЛѢ СУДОВЪ, ПРИШЕДШИХЪ ИЗЪ-ЗА ГРАНИЦЫ,
ПРИШЛО ПАРОХОДОВЪ КЪ ПОРТАМЪ:

	Въ 1859 г.	Въ 1860 г.	Въ 1861 г.	Въ 1862 г.	Въ 1863 г.	Въ 1864 г.	Въ 1865 г.	Въ 1866 г.	Въ 1867 г.	Въ 1868 г.	Въ 1869 г.
<i>Кронштадтскому:</i>											
Изъ Англіи	211	184	189	145	154	177	187	272	268	319	339
› Швеціи	18	13	25	11	3	9	10	14	32	41	10
› Пруссіи	89	112	82	61	42	31	57	37	59	66	69

	Въ 1859 г.	Въ 1860 г.	Въ 1861 г.	Въ 1862 г.	Въ 1863 г.	Въ 1864 г.	Въ 1865 г.	Въ 1866 г.	Въ 1867 г.	Въ 1868 г.	Въ 1869 г.
Изъ Даніи	6	3	—	—	—	—	2	—	6	8	2
› Ганзеатическихъ городовъ	40	46	45	50	51	42	51	59	79	65	72
› прочихъ Германскихъ портовъ	—	—	—	2	5	7	3	2	—	—	—
› Голландіи	15	18	20	17	21	18	21	15	25	20	21
› Бельгіи	18	14	23	8	9	—	3	14	6	10	18
› Франціи	32	35	45	28	19	25	19	20	16	18	27
› Португаліи	—	—	—	—	1	—	—	—	—	—	—
› Испаніи	—	—	—	—	1	—	1	—	2	3	2
› Италіи	9	4	4	2	2	2	1	2	1	1	2
› Америки	10	—	—	—	—	—	—	—	—	—	—
Итого	448	429	433	324	308	311	355	435	494	551	562
<i>Рижскому:</i>											
Изъ Англіи	9	25	15	10	14	16	15	23	29	30	81
› Швеціи	—	1	—	—	—	3	2	1	1	6	2
› Пруссіи	34	15	30	32	26	17	25	26	24	26	51
› Даніи	—	—	—	—	—	1	—	—	3	2	2
› Ганзеатическихъ городовъ	28	40	29	29	21	14	20	21	40	35	50
› Голландіи	1	—	—	—	—	—	—	—	13	1	2
› Бельгіи	—	—	—	—	1	—	—	—	1	—	1
› Испаніи	—	—	—	—	—	—	—	—	1	—	—
› Италіи	—	—	1	—	—	1	1	1	—	—	—
› Австріи	—	—	—	—	1	—	—	—	1	—	—
Итого	72	81	75	71	63	52	63	72	113	100	189

*

	Въ 1859 г.	Въ 1860 г.	Въ 1861 г.	Въ 1862 г.	Въ 1863 г.	Въ 1864 г.	Въ 1865 г.	Въ 1866 г.	Въ 1867 г.	Въ 1868 г.	Въ 1869 г.
<i>Одесскому:</i>											
Изъ Англии	36	18	27	34	26	18	29	29	61	58	59
› Ганзеатическихъ городовъ	—	1	—	—	—	3	—	—	—	—	—
› Голландіи	—	—	—	—	—	—	—	—	2	—	—
› Бельгии	4	5	6	7	7	12	5	6	39	22	12
› Франціи	4	7	15	10	7	7	16	6	12	16	14
› Португаліи	—	—	—	—	1	—	—	—	—	—	—
› Испаніи	—	—	—	—	—	—	—	2	—	—	—
› Италіи	1	3	—	1	—	—	—	1	—	2	3
› Австріи	1	—	—	—	—	—	—	1	2	3	—
› Мальты	—	2	1	—	—	—	—	4	3	4	—
› Греціи	1	—	—	1	—	—	—	—	—	—	—
› Турецкихъ владѣній	120	152	122	117	147	152	149	186	192	192	211
› Египта	1	11	21	15	7	39	19	27	13	9	—
Итого	168	199	192	185	195	231	218	262	324	306	299

5) Обзоръ таможенныхъ сборовъ по европейской торговлѣ за 1869 годъ, сравнительно съ десятью предшествовавшими годами.

	Таможен- ныхъ.	Экономиче- скихъ и случайныхъ.	Спеціальныхъ и временныхъ.	Всего.
	Р	у	б	л
Въ 1859 году	24.920,610	1.074,122	1.453,541	27.448,273
› 1860 ›	25.496,516	1.038,988	1.400,029	27.935,533
› 1861 ›	25.788,900	1.342,167	1.447,333	28.578,400

	Таможен- ныхъ.	Экономиче- скихъ и случайныхъ.	Спеціальныхъ и временныхъ.	В с е г о.
	Р	у	б	л
Въ 1862 году	28.080 872	1.388,908	1.469,304	30.939,084
› 1863 ›	30.725,012	593,444	1.491,225	32.809,681
› 1864 ›	27.334,757	711,889	1.318,788	29.365,434
› 1865 ›	25.616,131	596,863	1.331,163	27.544,157
› 1866 ›	28.546,209	516,857	1.443,300	30.506,366
› 1867 ›	34.668,836	549,218	1.835,893	37.053,947
› 1868 ›	33.847,324	521,745	1.828,914	36.197,983
› 1869 ›	38.128,002	600,605	275,143	39.003,750

Примѣчаніе.

Принимая въ соображеніе, что поступленіе пошлины съ привознаго сахара подвергается у насъ совершенно исключительнымъ колебаніямъ, измѣняясь въ размѣрахъ отъ 6¹/₄ мил. руб. до 225 т. руб. въ годъ, ниже сего приводятся числовыя данныя о движеніи таможенныхъ доходовъ, за выдѣленіемъ изъ общей суммы сборовъ пошлины, поступившей съ иностраннаго сахара.

**ПОСТУПИЛО ТАМОЖЕННЫХЪ СБОРОВЪ СО ВСѢХЪ ТОВАРОВЪ,
КРОМЪ САХАРА:**

	Рубли.	По 3-хъ лѣтней слож- ности въ годъ:
Въ 1858 году	23.320,439	} 24.346,573 руб.
› 1859 ›	24.636,370	
› 1860 ›	25.082,911	
› 1861 ›	25.385,467	} 26.419,576 ›
› 1862 ›	27.340,012	
› 1863 ›	26.533,248	
› 1864 ›	24.420,239	} 25.932,787 ›
› 1865 ›	26.942,403	
› 1866 ›	26.435,718	
› 1867 ›	35.348,604	} 36.689,972 ›
› 1868 ›	35.942,183	
› 1869 ›	38.779,129	

ПЕРЕЧЕНЬ ТОВАРАМЪ, СЪ КОИХЪ ПОСТУПИЛО

	Въ 1859 г.	Въ 1860 г.	Въ 1861 г.	Въ 1862 г.	
	Р	У	Б	Л	И.
Съ сахара сырка и толченаго всякаго .	2.811,903	2.852,622	3.192,933	3.599,072	
› чай	—	—	—	3.290,823	
› наитковъ	2.409,510	2.846,501	2.774,760	2.684,224	
› соли поваренной	1.695,572	1.936,282	1.884,379	2.148,073	
› масла деревяннаго и другаго	1.318,150	1.560,839	1.531,677	1.492,740	
› шерстяныхъ издѣлій	1.280,298	1.182,799	1.269,802	1.064,622	
› фруктовъ	817,227	833,115	933,573	868,309	
› табака	920,385	1.014,278	1.148,014	937,313	
› кофе	671,685	931,837	883,805	848,443	
› бумажныхъ издѣлій	2.024,383	1.511,888	1.512,951	996,534	
› шелковыхъ ›	1.439,556	1.062,505	1.226,586	980,731	
› металлическихъ ›	616,916	706,831	669,187	697,725	
› льянныхъ ›	521,839	607,390	631,296	571,976	
› металловъ не въ дѣлѣ	259,193	499,061	412,915	400,041	
› бумаги пряденой	528,658	481,110	438,906	295,220	
› шерсти	360,244	344,597	336,587	300,470	
› красокъ	499,105	490,272	511,242	479,889	
› рыбы	291,602	345,598	275,066	400,175	
› мелкихъ простыхъ вещей	123,542	151,444	149,263	147,725	
› химическихъ матеріаловъ	133,560	137,549	142,253	134,597	
› сыра	143,919	153,531	170,702	147,365	
› масла легутаго для освѣщенія	—	—	—	—	

ПОШЛИННАГО СБОРА СВЫШЕ 100,000 РУБ.

Въ 1863 г.	Въ 1864 г.	Въ 1865 г.	Въ 1866 г.	Въ 1867 г.	Въ 1868 г.	Въ 1869 г.
Р	У	Б	Л	И.		
6.276,433	4.945,195	601,754	4.070,648	1.705,343	255,800	224,621
3.390,108	2.641,577	4.253,598	4.070,796	6.568,758	7.275,398	8.866,755
2.275,544	2.274,571	1.985,691	2.271,464	2.563,938	2.660,685	3.238,612
2.269,555	2.160,133	2.386,956	2.227,977	2.816,142	3.019,851	3.397,602
1.574,990	1.462,588	1.627,147	1.654,531	1.666,134	1.719,412	1.917,028
792,433	851,491	1.010,849	1.323,279	1.940,809	1.903,415	2.796,469
980,698	867,326	820,698	969,501	1.045,700	1.085,858	1.189,363
835,355	820,728	824,334	950,698	1.082,393	1.024,039	1.150,529
850,871	711,779	828,212	851,098	1.008,956	786,181	700,250
534,967	586,020	682,125	850,346	1.240,422	1.006,175	1.382,560
797,442	755,196	775,799	813,460	1.170,396	1.240,369	1.240,795
670,575	690,735	769,059	708,038	1.082,960	1.057,415	1.156,734
341,322	444,425	550,671	597,767	818,399	930,431	832,185
698,851	685,666	402,714	477,856	899,776	892,583	1.083,512
204,180	311,565	337,518	434,756	573,325	522,455	570,061
220,443	294,480	375,545	426,679	654,573	704,765	870,121
378,340	352,449	406,849	425,119	583,941	648,744	649,464
427,069	332,155	357,767	307,095	383,931	424,778	363,228
125,605	179,238	204,462	199,815	286,579	255,471	143,050
126,053	130,689	168,040	194,563	285,830	296,554	325,079
174,434	151,414	159,023	185,101	199,750	213,334	234,767
875	94,568	129,060	181,894	276,031	396,347	604,800

	Въ 1859 г.	Въ 1860 г.	Въ 1861 г.	Въ 1862 г.	
	Р	У	Б	Л	И.
Съ платья, бѣлья, головныхъ уборовъ женскихъ и другихъ шпятихъ предметовъ	165,813	152,340	163,441	139,901	
> кружевъ и тюля	251,040	190,192	201,368	175,996	
> риса	89,062	122,219	127,264	119,552	
> перца	84,424	121,372	84,286	76,684	
> мягкой рухляди	317,121	254,665	249,362	197,588	
> стеклянныхъ и хрустальныхъ издѣлій.	193,991	195,945	153,762	161,790	

Таможенный доходъ по европейской торговлѣ достигъ въ 1869 году до небывалой еще цифры 39.003,750 руб.; съ прибавленіемъ же поступившихъ по азійтской торговлѣ составлялъ 40.268,540 руб.

По 35 статьямъ, подвергнувшимся по новому тарифу болѣе или менѣе значительному уменьшенію привозной пошлины, доходъ не только не уменьшился, но даже нѣсколько увеличился, а именно на 331,019 руб.

Подобное приращеніе слѣдуетъ приписать главнѣйше увеличенію потребленія, но по нѣкоторымъ статьямъ увеличеніе дохода нельзя не объяснить прямымъ уменьшеніемъ контрабанды, вызывавшейся существовавшею въ прежнее время по означеннымъ статьямъ чрезмѣрною пошлиною, такъ на примѣръ: на иглы, составлявшія, какъ уже было указано, постоянную статью контрабанднаго водворенія, пошлина понижена съ 1 р. 65 к. до 50 к. съ фунта и, не смотря на то, доходъ увеличился съ 26,414 р. до 46,222 р.

По пяти статьямъ тарифа, по которымъ пошлина болѣе или менѣе увеличена, доходъ уменьшился на 158,318 р.

Наконецъ съ машинъ и разныхъ паровыхъ двигателей, которые прежде пропускались беспошлинно, въ настоящее время поступило пошлинъ 129,233 р.

Въ 1863 г.	Въ 1864 г.	Въ 1865 г.	Въ 1866 г.	Въ 1867 г.	Въ 1868 г.	Въ 1869 г.
Р	У	Б	Л	И.		
119,618	150,823	152,370	175,429	199,493	245,199	449,195
180,108	169,968	158,170	163,890	169,072	137,095	97,321
129,119	91,614	120,426	152,965	170,589	168,552	220,785
56,610	39,343	99,303	144,981	165,422	121,488	158,837
152,719	161,207	218,445	138,839	298,396	226,389	210,759
137,415	180,619	167,466	136,951	185,807	195,722	220,192

Такимъ образомъ, въ общемъ результатѣ, по статьямъ, подвергнувшимся болѣе или менѣе значительному измѣненію въ новомъ тарифѣ, оказывается въ итогѣ приращеніе до 300 т. руб. Вся остальная сумма увеличенія таможеннаго дохода, т. е. болѣе 2-хъ мил. руб., относится къ статьямъ, которыя были мало затронуты тарифнымъ преобразованіемъ; подобное приращеніе слѣдуетъ поэтому приписать главнѣйшимъ образомъ развитію потребленія въ народѣ заграничныхъ предметовъ и особенно колониальныхъ произведеній.

По Высочайше утвержденной Государственной Росписи на 1869 годъ предназначено было къ поступленію доходовъ по вѣдомству Департамента Таможенныхъ Сборовъ (по европейской и азійтской торговлѣ):

Таможенныхъ	35.962,000 р.
Экономическихъ и случайныхъ	757,920 „
Спеціальныхъ и временныхъ	277,271 „

Всего . . . 36.997,191 р.

Противъ росписи 1869 года поступило болѣе на 3.271,349 руб.

Содержаніе таможенныхъ учрежденій, считая въ томъ числѣ и оборотный расходъ на выдачу наградъ задержателямъ контрабандныхъ това-

ровъ, составляло $5\frac{4}{3}\%$ — 2.352,514 рубл. Содержаніе пограничной стражи составляло $6\frac{1}{3}\%$ — 2.554,638 р. Чистый доходъ казны простирался до 88% — 35.361,388 рубл.

6) Главнѣйшія постановленія, изданныя въ 1869 году по Европейской торговлѣ.

Высочайше утвержденныя 29-го Марта 1863 года временныя, на 5-ть лѣтъ, правила о соляныхъ надзирателяхъ при С.-Петербургомъ портѣ, продолжены еще на 5-ть лѣтъ ¹⁾.

Сдѣланы слѣдующія измѣненія въ таможенныхъ учрежденіяхъ: 1) вновь учреждены таможенные заставы: Сорокская, Виштенецкая, Шилингенская и Посвѣнтская; 2) переименованы: Отдѣленіе С.-Петербургской таможи при Варшавской желѣзной дорогѣ и второклассныя таможи: Нарвская и Слупецкая — въ таможи 1-го класса, таможи 3-го класса: Севастопольская и Мариупольская — въ таможи 2-го класса, второклассная Пейзернская таможня и Нѣмценская таможенная застава — въ таможи 3-го класса, таможи 3-го класса: Аккерманская, Модржіевская и Подграбовская — въ таможенные заставы; и 3) упразднены: Либавское и Ревельское Окружныя таможенные управленія, Гайнашская таможенная застава, Несуловицкій переходный пунктъ и Кольскій надзирательскій постъ ²⁾.

Съ 1-го Января 1870 года отмѣнено взиманіе дорожнаго и сплаваго сбора по всей границѣ Царства Польскаго ³⁾.

Управляющій Департаментомъ *Θ. Тернеръ.*

Начальникъ Отдѣленія *Евреиновъ.*

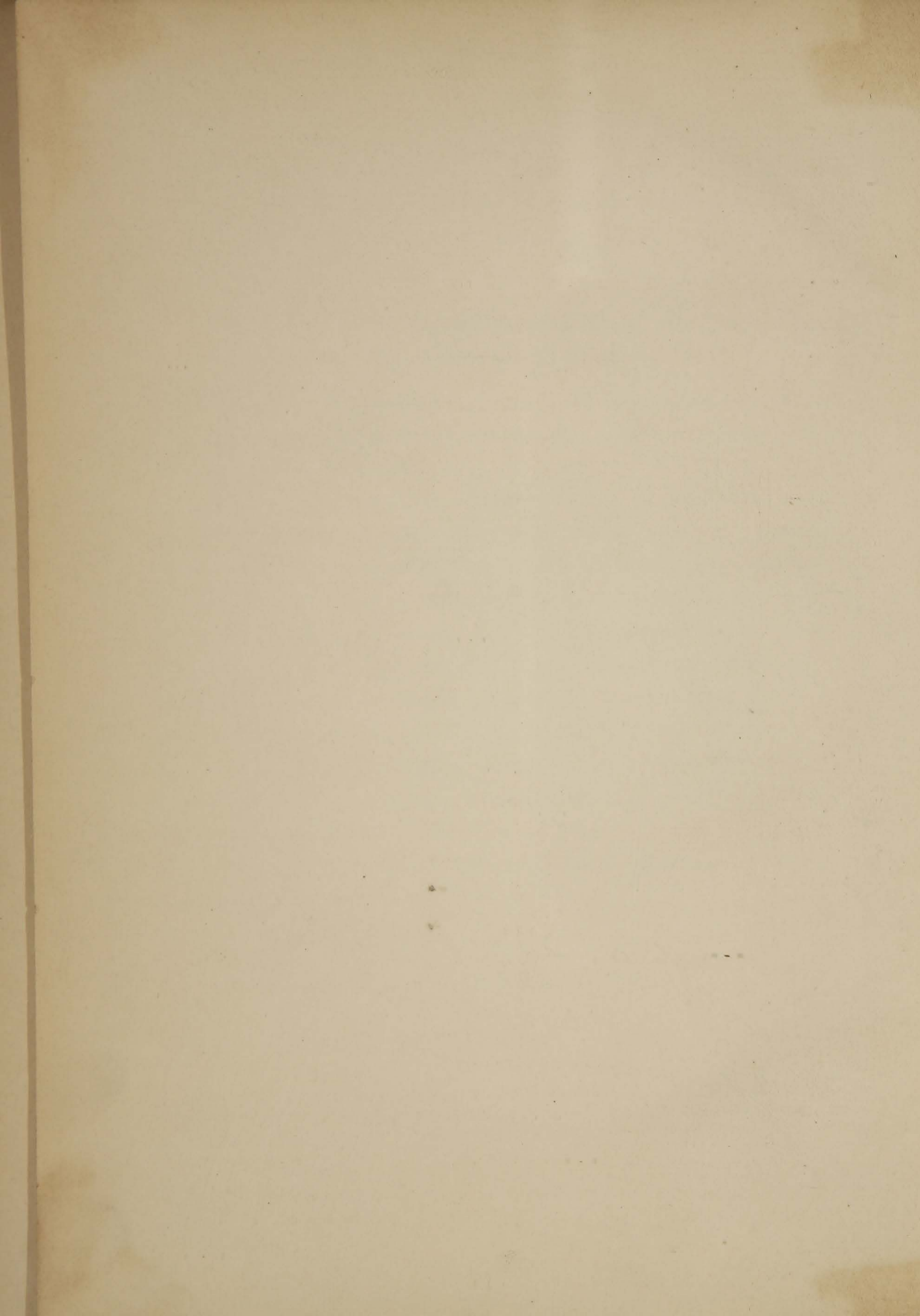
1-го Августа 1870 года.

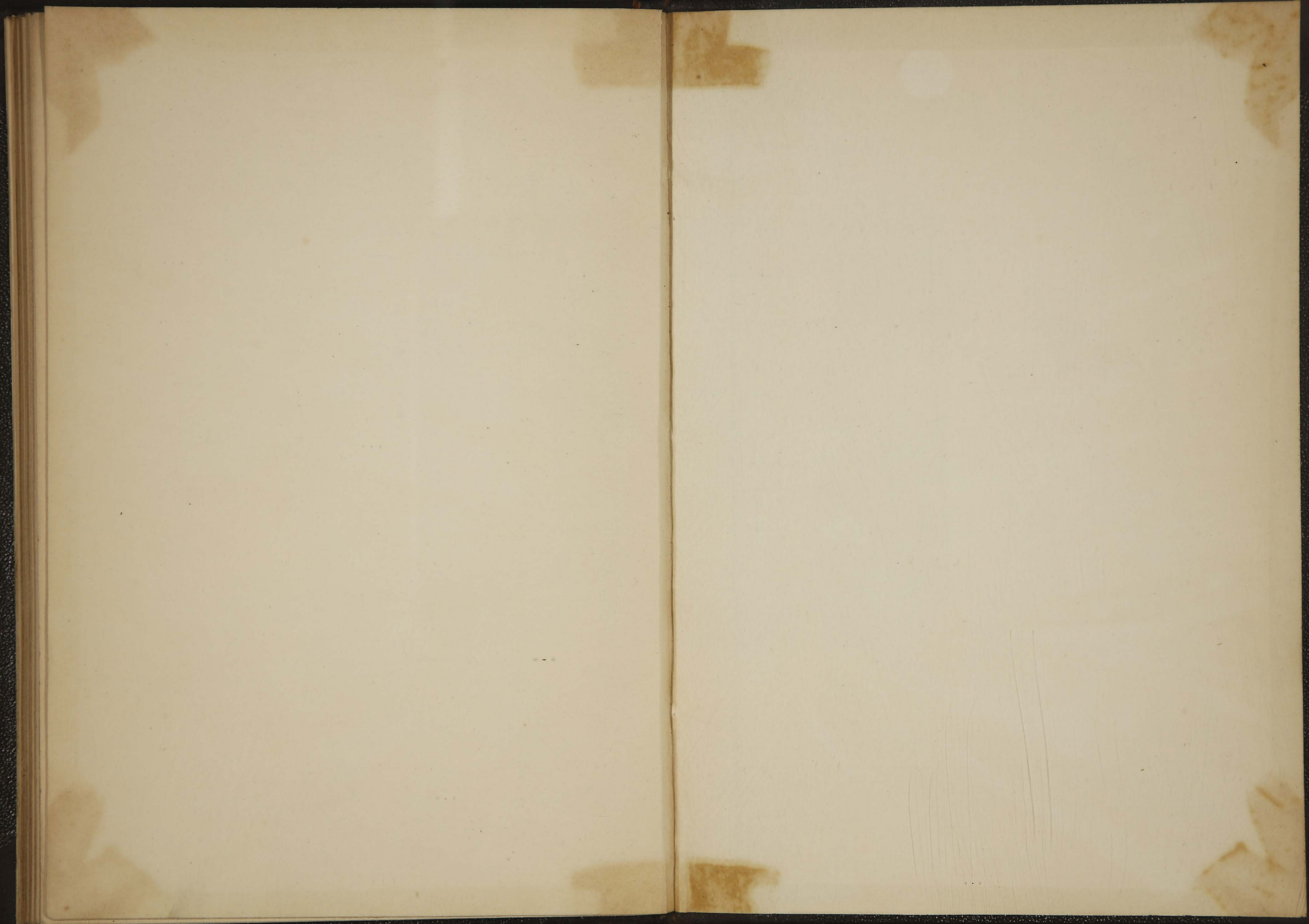
1) Высоч. утв. 7-го Февраля полож. Комит. Гг. Министр. (Указ. 1869 г. № 16—17).
2) Высоч. утвержд. 20-го Мая мнѣніе Государств. Совѣта (Указ. 1869 года № 24).
3) Высоч. утв. 24-го Ноября мнѣн. Государств. Сов. (Указ. 1869 г. № 50).

Всего в 1881 году...
всего в 1882 году...
всего в 1883 году...

3) Лазаревский институт в 1885 году
по финансовым отчетам.

Всего в 1885 году...
всего в 1886 году...
всего в 1887 году...
всего в 1888 году...
всего в 1889 году...
всего в 1890 году...
всего в 1891 году...
всего в 1892 году...
всего в 1893 году...
всего в 1894 году...
всего в 1895 году...
всего в 1896 году...
всего в 1897 году...
всего в 1898 году...
всего в 1899 году...
всего в 1900 году...





ОБЗОРЪ

ВНѢШНЕЙ

ТОРГОВЛИ

РОССІИ.