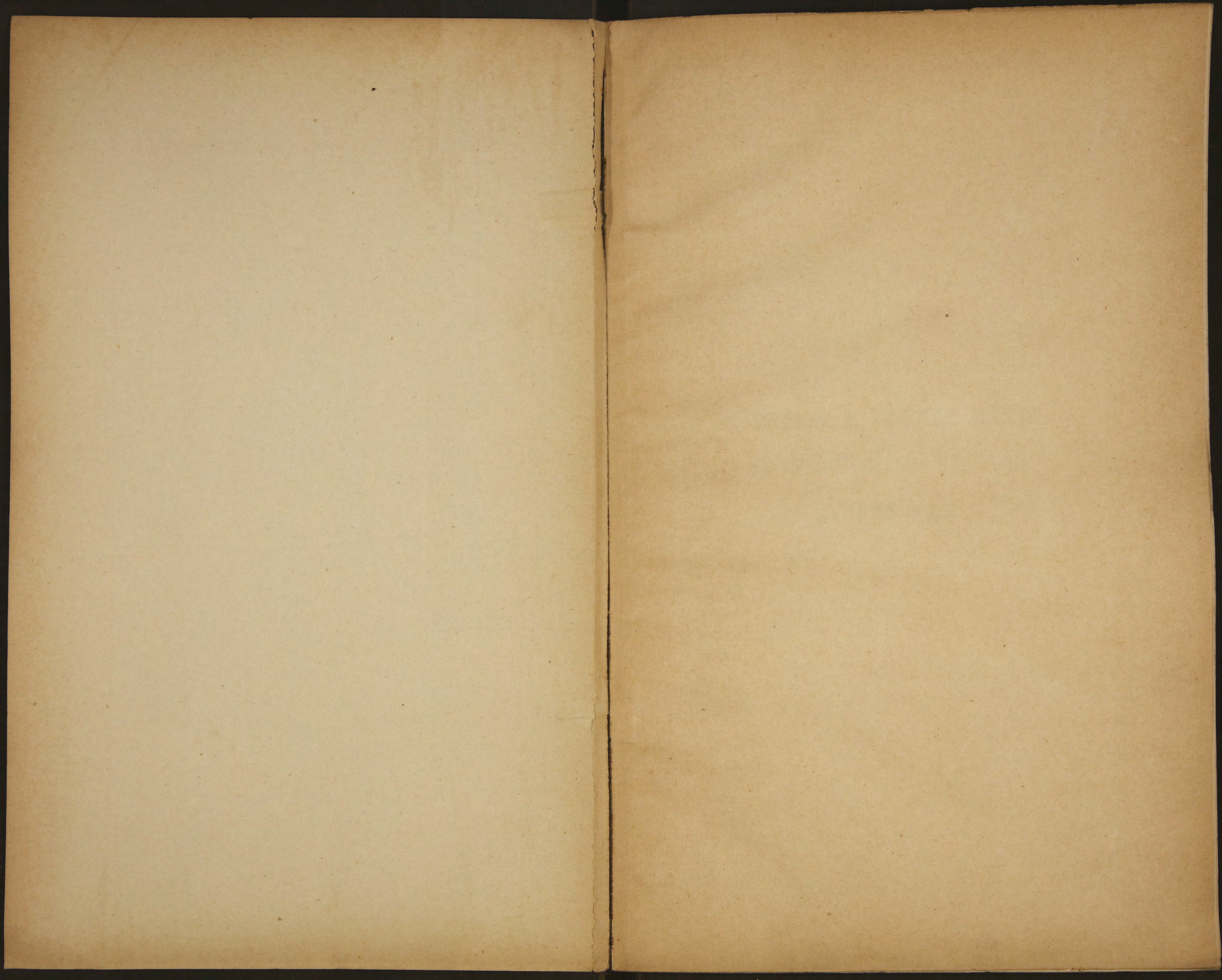


A. 911.

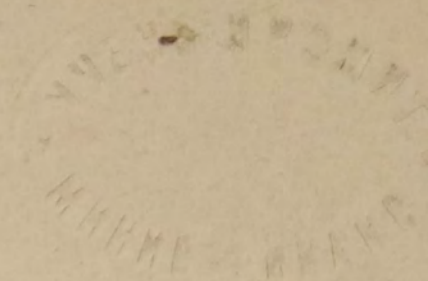
1/2

Обзоръ
Архангельской.
за 1888г.
вродности.



8911

Въдомость № 1.



О ПОСЕВѢ И УРОЖАѢ ХЛѢБА

ВЪ АРХАНГЕЛЬСКОЙ ГУБЕРНІИ

ЗА 1888 ГОДЪ.

39

Библиотека НВО СССР

К

У

89784

ПОСѢЯНО ЧЕТВЕРТЕЙ.

СНЯТО ЧЕТВЕРТЕЙ.

	ПОСѢЯНО ЧЕТВЕРТЕЙ.			СНЯТО ЧЕТВЕРТЕЙ.												
	Озимой пшеницы.	Ржи.	Яровой пшеницы.	Овса.	Ячменя.	Гречихи.	Остальных яровых хлебовъ.	Картофеля.	Озимой пшеницы.	Ржи.	Яровой пшеницы.	Овса.	Ячменя.	Гречихи.	Остальных яровых хлебовъ.	Картофеля.
Архангельскій уѣздъ.																
На земляхъ владѣльческихъ	—	20	—	3	852	—	—	52	—	48	—	12	3178	—	—	82
— земляхъ крестьянскихъ обществъ	—	322	—	59	9063	—	—	1968	—	1902	—	187	34910	—	—	7015
Итого	—	342	—	62	9915	—	—	2020	—	1950	—	199	38088	—	—	7097
Холмогорскій уѣздъ.																
На земляхъ владѣльческихъ	—	25	—	—	124	—	—	13	—	78	—	—	374	—	—	29
— земляхъ крестьянскихъ обществъ	—	2703	—	201	11452	—	—	1172	—	7877	—	514	34455	—	—	3397
Итого	—	2728	—	201	11576	—	—	1185	—	7955	—	514	34829	—	—	3426
Шенкурскій уѣздъ.																
На земляхъ владѣльческихъ	—	15	—	9	10	—	—	90	—	60	—	38	61	—	—	630
— земляхъ крестьянскихъ обществъ	—	12029	—	12115	14258	—	—	3696	—	48806	—	42076	62712	—	—	18060
Итого	—	12044	—	12124	14268	—	—	3786	—	48866	—	42114	62773	—	—	18690
Пинежскій уѣздъ.																
На земляхъ владѣльческихъ	—	17	—	—	140	—	—	30	—	68	—	—	560	—	—	120
— земляхъ крестьянскихъ обществъ	—	1438	—	4	7840	—	—	384	—	5494	—	12	29533	—	—	1766
Итого	—	1455	—	4	7980	—	—	414	—	5562	—	12	30093	—	—	1886
Мезенскій уѣздъ.																
На земляхъ владѣльческихъ	—	—	—	—	170	—	—	23	—	—	—	—	850	—	—	92
— земляхъ крестьянскихъ обществъ	—	378	—	—	9252	—	—	222	—	1511	—	—	34112	—	—	1208
Итого	—	378	—	—	9422	—	—	245	—	1511	—	—	34962	—	—	1300
Онежскій уѣздъ.																
На земляхъ владѣльческихъ	—	37	—	55	317	—	—	61	—	167	—	180	1216	—	—	244
— земляхъ крестьянскихъ обществъ	—	1427	—	207	7129	—	—	2478	—	3872	—	620	19431	—	—	6136
Итого	—	1464	—	262	7446	—	—	2539	—	4039	—	800	20647	—	—	6380
Кемскій уѣздъ.																
На земляхъ владѣльческихъ	—	—	—	—	3	—	—	27	—	—	—	—	10	—	—	97
— земляхъ крестьянскихъ обществъ	—	843	—	110	3007	—	—	1524	—	2191	—	224	7992	—	—	5028
Итого	—	843	—	110	3010	—	—	1551	—	2191	—	224	8002	—	—	5125
Кольскій уѣздъ.																
На земляхъ владѣльческихъ	—	—	—	—	—	—	—	—	—	—	—	—	—	—	—	—
— земляхъ крестьянскихъ обществъ	—	—	—	—	6	—	—	142	—	—	—	—	8	—	—	523
Итого	—	—	—	—	6	—	—	142	—	—	—	—	8	—	—	523
Всего по губернии	—	19254	—	12763	63623	—	—	11882	—	72074	—	43863	229402	—	—	44427

О ФАБРИКАХЪ И ЗАВОДАХЪ

ВЪ АРХАНГЕЛЬСКОЙ ГУБЕРНІИ

ЗА 1888 ГОДЪ.

RECEIVED

1888

ДВИЖЕНІЕ НАСЕЛЕНІЯ

ВЪ АРХАНГЕЛЬСКОЙ ГУБЕРНІИ

ЗА 1888 ГОДЪ.

ГОРОДА И УЪЗДЫ.	Число браковъ.	Ч И С Л О Р О Д И В Ш И Х С Я					Число умершихъ.			Прибыль или убыль.				
		Законнорожденныхъ.			Незаконнорожденныхъ.	В с е г о.								
		М. п.	Ж. п.	Об. п.		М. п.	Ж. п.	Об. п.	М. п.		Ж. п.	Об. п.		
Городъ Архангельскъ	120	228	254	482	35	31	66	263	285	548	286	222	508	+ 40
Уѣздъ Архангельскій	327	681	620	1301	23	24	47	704	644	1348	390	358	748	+ 600
Городъ Холмогоры	7	9	10	19	2	2	4	11	12	23	5	8	13	+ 10
Уѣздъ Холмогорскій	282	637	642	1279	10	9	19	647	651	1298	359	358	717	+ 581
Городъ Шенкурскъ	2	12	11	23	1	1	2	13	12	25	15	10	25	—
Уѣздъ Шенкурскій	686	1547	1596	3143	14	14	28	1561	1610	3171	1021	1052	2073	+1098
Городъ Пинега	7	12	14	26	1	4	5	13	18	31	8	18	26	+ 5
Уѣздъ Пинежскій	121	532	522	1054	18	22	40	550	544	1094	315	316	631	+ 463
Городъ Мезень	15	32	45	77	4	2	6	36	47	83	19	23	42	+ 41
Уѣздъ Мезенскій	442	1029	989	2018	32	32	64	1061	1021	2082	814	794	1608	+ 474
Городъ Онега	28	54	63	117	2	6	8	56	69	125	41	42	83	+ 42
Уѣздъ Онежскій	266	679	651	1330	7	4	11	686	655	1341	426	360	786	+ 555
Городъ Кемь	19	36	21	57	6	8	14	42	29	71	29	23	52	+ 19
Уѣздъ Кемскій	194	567	522	1089	55	66	121	622	588	1210	298	217	515	+ 695
Городъ Кола	7	9	5	14	—	—	—	9	5	14	12	4	16	— 2
Уѣздъ Кольскій	55	129	129	258	4	7	11	133	136	269	89	86	175	+ 94
Итого въ городахъ	205	392	423	815	51	54	105	443	477	920	415	350	765	+ 155
Итого въ уѣздахъ	2373	5801	5671	11472	163	178	341	5964	5849	11813	3712	3541	7253	+4560
Всего въ губерніи	2578	6193	6094	12287	214	232	446	6407	6326	12733	4127	3891	8018	+4715

Въдомость № 4 лит. а.

О ПОСТУПЛЕНІИ СБОРОВЪ

ВЪ АРХАНГЕЛЬСКОЙ ГУБЕРНІИ

ЗА 1888 ГОДЪ.

РОДЫ ПОДАТЕЙ.	Слѣдовало вступить.				Вновь причислено.				Исключено.				Взыскано.				Осталось на 1 Января 1889 года.					
	Недоимокъ.		Оклада.		Недоимокъ.		Оклада.		Исключено.		Исключено.		Взыскано.		Взыскано.		Недоимокъ.		Оклада.		Всего.	
	РУБ.	КОП.	РУБ.	КОП.	РУБ.	КОП.	РУБ.	КОП.	РУБ.	КОП.	РУБ.	КОП.	РУБ.	КОП.	РУБ.	КОП.	РУБ.	КОП.	РУБ.	КОП.	РУБ.	КОП.
I.																						
Подати и окладные платежи.																						
А.																						
1) Бывшая оброчная подать.																						
а) Съ государственныхъ крестьянъ всѣхъ наименованій																						
Въ томъ числѣ съ лицъ приписанныхъ къ волостямъ безъ согласія оныхъ, съ личною отвѣтственностію въ платежѣ сборовъ, слѣдовало поступить 11 р. 4 к., исключено 9 р. 12 к. и взыскано 1 р. 92 к.																						
и б) Оброчная подать, по Высочайшему повелѣнію 16 Января 1869 г., съ отставныхъ нижнихъ чиновъ, поселившихся на форштадтѣ упраздненной Новодвинской крѣпости, надѣленныхъ на основаніи Высочайше утвержденнаго 4 Ноября 1878 г. мнѣнія Главнаго Комитета объ устройствѣ сельскаго состоянія 15-ти десятинною пропорціею земли на душу по 96 коп. за десятину																						
<i>Итого</i>																						
2) Бывшая подушная подать.																						
Съ государственныхъ крестьянъ всѣхъ наименованій																						
3) Губернскій земскій сборъ.																						
1) Процентнаго сбора съ разныхъ торговыхъ документовъ, взыскиваемого на основаніи утвержденного 5 Февраля 1880 г. мнѣнія Государственнаго Совѣта и назначеннаго по Высочайше утвержденнымъ 9 Юня 1887 г. смѣтамъ и раскладкамъ земскихъ повинностей на 3-хъ лѣтіе съ 1887 г.: а) съ гильдейскихъ свидѣтельствъ 1 и 2 разрядовъ по 15% съ суммы вносимой за нихъ въ казну. (Годовой окладъ по раскладкѣ 3825 руб. 75 коп.)																						
б) Съ патентовъ для выдѣлки напитковъ, подлежащихъ оплатѣ акцизомъ, и издѣлій изъ спирта или вина, а равно на заведенія для продажи питій, по 25% съ цѣны платимой за нихъ въ казну. (Годовой окладъ по раскладкѣ 13222 руб.)																						
и в) Со всѣхъ прочихъ установленныхъ закономъ торговыхъ и промысловыхъ свидѣтельствъ и билетовъ на содержаніе открытыхъ торговыхъ и промышленныхъ заведеній, по 10% съ вносимой за нихъ въ казну цѣны. (Годовой окладъ по раскладкѣ 4488 руб. 10 коп.)																						
Итого																						
Итого																						

РОДЫ ПОДАТЕЙ.	Слѣдовало вступить.				Вновь причисле				по. да.	Исключено.				Взыскано.				Осталось на 1 Января 1889 года.								
	Недоимокъ.		Оклада.		Недоимокъ.		Окла			да.	Недоимокъ.		Оклада.		Недоимокъ.		Оклада.		Недоимокъ.		Оклада.		Всего.			
	руб.	коп.	руб.	коп.	руб.	коп.	руб.	коп.			коп.	руб.	коп.	руб.	коп.	руб.	коп.	руб.	коп.	руб.	коп.	руб.	коп.	руб.	коп.	
2) Зачислено на окладъ подесятиннаго сбора:																										
а) Съ земель, принадлежащихъ городамъ и посадамъ Архангельской губерніи	24	7	1024	21 ^{1/4}	—	—	—	—	—	—	—	—	1/4	24	7	1024	21	—	—	—	—	—	—	—	—	
Кромѣ сего поступило сверхъ оклада	—	—	—	—	—	—	—	—	—	—	—	—	—	—	—	1 ^{1/2}	—	—	—	—	—	—	—	—		
б) Съ земель, принадлежащихъ бывшимъ государственнымъ и удѣльнымъ крестьянамъ Архангельской губерніи	1699	84	33336	3 ^{1/2}	—	—	—	—	75	—	—	33	92	418	29 ^{1/4}	33004	15	1281	54 ^{3/4}	298	71 ^{1/2}	1580	26 ^{1/4}			
Кромѣ сего поступило сверхъ оклада	—	—	—	—	—	—	—	—	—	—	—	—	—	—	—	16	23 ^{3/4}	—	—	—	—	—	—			
в) Съ частныхъ землевладельцевъ Архангельской губерніи	4	23 ^{3/4}	98	92 ^{1/2}	—	—	—	—	—	—	—	—	93 ^{1/2}	4	23 ^{3/4}	97	99	—	—	—	—	—	—			
Кромѣ сего поступило сверхъ оклада	—	—	—	—	—	—	—	—	—	—	—	—	—	—	—	—	14 ^{1/2}	—	—	—	—	—	—			
г) Съ отставныхъ нижнихъ чиновъ, поселившихся на форштадтѣ упраздненной Новодвинской крѣпости, съ отведенныхъ имъ 15 десятинъ земли	13	1	22	80	—	—	—	—	—	—	—	—	—	—	—	—	13	1	22	80	—	—	—	—		
	1741	15 ^{3/4}	34481	97 ^{1/4}	—	—	—	—	75	—	—	34	85 ^{3/4}	459	61	34149	15	1281	54 ^{3/4}	298	71 ^{1/2}	1580	26 ^{1/4}			
Процентный сборъ:																										
3 ^{1/2} % съ валовой доходности недвижимыхъ имуществъ въ городахъ и посадахъ Архангельской губерніи	637	76 ^{1/2}	8694	60	86	36 ^{1/2}	27	71 ^{1/2}	—	—	—	—	—	—	—	—	198	53	8851	52 ^{1/2}	525	60	118	79	644	39
Кромѣ сего поступило:																										
а) Пени за несвоевременный взносъ въ казну 3 ^{1/2} % сбора	—	—	—	—	—	—	—	—	16	—	—	—	—	—	—	—	16	—	—	—	—	—	—	—	—	
и б) Сверхъ оклада	—	—	—	—	—	—	—	—	—	—	—	—	—	—	—	6	87	—	—	—	—	—	—	—	—	
12 ^{1/2} % сборъ съ казенныхъ земель и лѣсовъ Архангельской губерніи	—	—	53907	99	—	—	—	—	—	—	—	—	1/2	—	—	53907	98 ^{1/2}	—	—	—	—	—	—	—	—	
Кромѣ сего поступило сверхъ оклада	—	—	—	—	—	—	—	—	—	—	—	—	—	—	—	—	1/2	—	—	—	—	—	—	—	—	
12 ^{1/2} % сборъ съ земель, лѣсовъ и фабричныхъ заведеній, принадлежащихъ удѣльному вѣдомству	—	—	23093	33	—	—	—	—	—	—	—	—	—	—	—	—	23093	33	—	—	—	—	—	—		
12 ^{1/2} % сборъ съ валовой доходности съ фабричныхъ и заводскихъ помѣщеній, находящихся въ уѣздахъ	9976	21 ^{3/4}	32030	23 ^{3/4}	1707	96 ^{3/4}	28	47 ^{1/2}	74	68	1953	89	10495	42	32262	65	1114	8 ^{1/2}	709	17 ^{1/4}	1823	25 ^{3/4}	—	—		
Кромѣ того поступило:																										
а) Пени за несвоевременный взносъ въ казну 12 ^{1/2} % сбора	—	—	—	—	—	—	—	—	88	—	—	—	—	—	—	80	38	—	—	—	—	—	—	—	—	
	9976	21 ^{3/4}	109031	55 ^{3/4}	1707	96 ^{3/4}	28	47 ^{1/2}	74	68	1953	89 ^{1/2}	10495	42	109263	96 ^{1/2}	1114	8 ^{1/2}	709	17 ^{1/4}	1823	25 ^{3/4}	—	—		
и б) Сверхъ оклада	—	—	—	—	—	—	—	—	—	—	—	—	—	—	—	53	40 ^{3/4}	—	—	—	—	—	—	—	—	
Кромѣ того поступило:																										
а) Пени за несвоевременный взносъ въ казну 12 ^{1/2} % сбора	—	—	—	—	—	—	—	—	88	—	—	—	—	—	—	80	38	—	—	—	—	—	—	—	—	
и б) Сверхъ оклада и на слѣдующій за отчетнымъ годъ	—	—	—	—	—	—	—	—	—	—	—	—	—	—	—	—	53	41 ^{1/4}	—	—	—	—	—	—		

РОДЫ ПОДАТЕЙ.	Слѣдовало вступитъ.				Вновь причисленныя.				но. да. коп.	Исключено.				Взыскано.				Осталось на 1 Января 1889 года.					
	Недоимокъ.		Оклада.		Недоимокъ.		Оклада.			Недоимокъ.		Оклада.		Недоимокъ.		Оклада.		Недоимокъ.		Оклада.		Всего.	
	руб.	коп.	руб.	коп.	руб.	коп.	руб.	коп.		руб.	коп.	руб.	коп.	руб.	коп.	руб.	коп.	руб.	коп.	руб.	коп.	руб.	коп.
Отмѣненнаго съ 1881 г. подушнаго губернскаго земскаго сбора, назначеннаго по прежнимъ раскладкамъ:																							
Съ ссыльныхъ приписанныхъ къ мѣщанскимъ обществамъ безъ согласія оныхъ:																							
По г. Холмогорамъ	—	50	—	—	—	—	—	—	—	—	—	—	—	50	—	—	—	—	—	—	—	—	
<i>4. Частныя повинности:</i>																							
6½ коп. сборъ на содержаніе въ селеніяхъ училищъ и школъ	55	89¼	51	59	82½	1	17½	3	60¾	7	90	7	67	49	16¾	51	51	94¼	—	—	382	382	
Въ томъ числѣ съ лицъ, приписанныхъ къ волостямъ безъ согласія оныхъ, съ личною отвѣтственностію въ платежѣ сборовъ .	—	48¾	—	19½	—	—	—	—	—	—	42¼	—	—	—	6½	—	½	—	—	—	19	19	
Кромѣ сего поступило сверхъ оклада .	—	—	—	—	—	—	—	—	—	—	—	—	—	—	—	13	93¼	—	—	—	—	—	
Итого земскихъ повинностей, со включеніемъ 6½ сбора на сельскія училища	12411	53¼	157367	95½	1795	50¾	3175	54¾	82	58	1996	42¼	11203	22¾	157416	58¼	2921	23¼	1130	49¾	4051	73	
Сверхъ того поступило:																							
а) пени за несвоевременный взносъ сборовъ	—	—	—	—	—	—	80	54	—	—	—	—	—	—	80	54	—	—	—	—	—	—	
и б) Сверхъ оклада и на слѣдующій за отчетнымъ годъ	—	—	—	—	—	—	—	—	—	—	—	—	—	—	90	61¼	—	—	—	—	—	—	
<i>5) Выкупныя платежи:</i>																							
а) Съ бывшихъ государственныхъ крестьянъ	7772	75	1391	71	30	—	38	—	—	—	1216	81	7196	15	13441	565	576	98	3538	84	4115	82	
Кромѣ сего поступило съ нихъ на 1889 г.	—	—	—	—	—	—	—	—	—	—	—	—	—	—	628	87	—	—	—	—	—	—	
и б) Съ лоцмановъ Архангельскаго порта	—	—	355	24	—	—	—	—	—	—	—	—	—	—	355	24	—	—	—	—	—	—	
Выкупныхъ платежей съ крестьянъ собственниковъ, бывшихъ удѣльнаго вѣдомства	6914	81	7237	32	—	—	—	—	—	—	35	55	6914	81	6649	25	—	—	5839	52	5839	52	
Кромѣ сего поступило на 1889 годъ	—	—	—	—	—	—	—	—	—	—	—	—	—	—	—	20	—	—	—	—	—	—	
Половинно-оброчной подати, подлежащей обложенію въ размѣрѣ половины оклада выкупныхъ платежей:																							
а) Съ переселенцевъ изъ государственныхъ крестьянъ	—	—	—	38	—	—	—	—	—	—	—	—	—	—	—	38	—	—	—	—	—	—	
и б) Съ колонистовъ Мурманскаго берега	81	—	27	44	1	70	2	64	385	12	22	586	17	48	—	—	—	—	38	—	38		
Кромѣ сего поступило сверхъ оклада и на слѣдующій 1889 годъ	—	—	—	—	—	—	—	—	—	—	—	—	—	—	—	131	—	—	—	—	—	—	
Итого выкупныхъ платежей	14695	57	211927	68	28	2	64	385	1264	58	14116	82	201287	—	576	98	9378	74	9955	72	9955	72	

РОДЫ ПОДАТЕЙ.	Слѣдовало вступить.				Вновь причислено.				Исключено.				Взыскано.				Осталось на 1 Января 1889 года.					
	Недоимокъ.		Оклада.		Недоимокъ.		Окла да.	Недоимокъ.		Оклада.		Недоимокъ.		Оклада.		Недоимокъ.		Оклада.		Всего		
	РУБ.	КОП.	РУБ.	КОП.	РУБ.	КОП.	РУБ.	КОП.	РУБ.	КОП.	РУБ.	КОП.	РУБ.	КОП.	РУБ.	КОП.	РУБ.	КОП.	РУБ.	КОП.	РУБ.	КОП.
Кромѣ сего поступило сверхъ оклада и на слѣдующій за отчетнымъ годъ	—	—	—	—	—	—	—	—	—	—	—	—	—	—	—	—	—	—	—	—	—	—
<i>б) Особыхъ взносов съ крестьянъ собственниковъ бывшихъ удѣльнаго вѣдомства</i>	—	—	—	—	—	—	—	—	—	—	—	—	—	—	—	—	—	—	—	—	—	—
<i>7) Налогъ съ недвижимыхъ имуществъ въ городахъ, посадахъ и мѣстечкахъ</i>	1842	26	22800	—	—	—	—	—	—	—	—	—	—	—	—	—	—	—	—	—	—	—
Сверхъ того поступило:																						
а) Пени за несвоевременный взносъ въ казну налога	—	—	—	—	—	—	—	168	5	—	—	—	—	—	—	—	—	—	—	—	—	—
б) Сверхъ оклада и на 1889 годъ	—	—	—	—	—	—	—	—	—	—	—	—	—	—	—	—	—	—	—	—	—	—
в) За другія губерніи	—	—	—	—	—	—	—	—	—	—	—	—	—	—	—	—	—	—	—	—	—	—
и г) Въ льготный срокъ съ 1 по 15 Января 1889 года	—	—	—	—	—	—	—	—	—	—	—	—	—	—	—	—	—	—	—	—	—	—
<i>8) Государственный поземельный налогъ:</i>																						
а) Съ принадлежащихъ государственнымъ крестьянамъ земель	39	42	2010	32	—	—	—	8	—	—	6	82	16	14	1979	37	23	28	24	21	47	49
Сверхъ оклада и на слѣдующій 1889 г.	—	—	—	—	—	—	—	—	—	—	—	—	—	—	—	—	—	—	—	—	—	—
б) Съ принадлежащихъ бывшимъ удѣльнымъ крестьянамъ земель	—	—	989	37	—	—	—	—	—	—	—	—	—	—	—	—	—	—	—	—	—	—
в) Съ земель принадлежащихъ частнымъ землевладѣльцамъ по Архангельскому, Шенкурскому и Опежскому уѣздамъ	—	22	6	—	—	—	—	—	—	—	13	—	22	5	87	—	—	—	—	—	—	—
Кромѣ того поступило:																						
а) Сверхъ оклада на 1889 годъ	—	—	—	—	—	—	—	—	—	—	—	—	—	—	—	—	—	—	—	—	—	—
и б) За другія губерніи	—	—	—	—	—	—	—	—	—	—	—	—	—	—	—	—	—	—	—	—	—	—
г) Съ находящихся въ вѣдѣніи Вельской Удѣльной Конторы земель и лѣсовъ	—	—	1330	35	—	—	—	—	—	—	—	—	—	—	—	—	—	—	—	—	—	—
д) Съ отставныхъ нижнихъ чиновъ, поселившихся на форштадтѣ упраздненной Новодвинской крѣпости, съ отведенныхъ имъ 15 десятинъ земли	11	—	210	—	—	—	—	—	—	—	—	—	—	—	—	—	—	—	—	—	—	—
и е) Съ земель принадлежащихъ городамъ и посадамъ Архангельской губерніи	162	—	951	—	—	—	—	—	—	—	—	—	—	—	—	—	—	—	—	—	—	—
Итого государственнаго поземельнаго налога	42	27	4433	15	—	—	—	8	—	—	1337	30	18	99	3071	72	23	28	24	21	47	49

Поступившіе въ льготный срокъ съ 1 по 15 Января 1888 года.

За поступленіемъ по Вологодской губерніи.

РОДЫ ПОДАТЕЙ.	Слѣдовало вступить.				Вновь причислено.				Исключено.				Взыскано.				Осталось на 1 Января 1889 года.							
	Недоимокъ.		Оклада.		Недоимокъ.		Оклада.		Недоимокъ.		Оклада.		Недоимокъ.		Оклада.		Недоимокъ.		Оклада.		Всего.			
	Руб.	Коп.	Руб.	Коп.	Руб.	Коп.	Руб.	Коп.	Руб.	Коп.	Руб.	Коп.	Руб.	Коп.	Руб.	Коп.	Руб.	Коп.	Руб.	Коп.	Руб.	Коп.		
Кромѣ сего поступило:																								
а) Сверхъ оклада и на 1889 годъ . . .	—	—	—	—	—	—	—	—	—	—	—	—	—	—	—	—	—	—	—	—	—	—		
и б) За другія губерніи	—	—	—	—	—	—	—	—	—	—	—	—	—	—	—	—	—	—	—	—	—	—		
Итого податей и окладныхъ платежей	36689	11^{1/4}	396545	28^{1/2}	1831	1^{3/4}	3178	26^{3/4}	29675	4642	57^{1/4}	27584	33^{3/4}	384350	75^{1/4}	10639	4^{1/4}	10730	22^{3/4}	21369	27			
Сверхъ того поступило:																								
а) Пени за несвоевременный взносъ въ казну налога съ недвижимыхъ имуществъ и губернскаго земскаго сбора	—	—	—	—	—	—	248	59	—	—	—	—	—	248	59	—	—	—	—	—	—	—		
б) Процентнаго губернскаго земскаго сбора со всѣхъ торговыхъ документовъ патентовъ по питейной части и табако-акцизныхъ свидѣтельствъ и марокъ	—	—	—	—	—	—	—	—	—	—	—	—	—	18572	88 ^{1/2}	—	—	—	—	—	—	—		
в) Особыхъ взносовъ за выкупъ земель бывшими удѣльными крестьянами	—	—	—	—	—	—	—	—	—	—	—	—	—	2732	—	—	—	—	—	—	—	—		
г) Сверхъ оклада и на 1889 годъ	—	—	—	—	—	—	—	—	—	—	—	—	—	741	15 ^{1/4}	—	—	—	—	—	—	—		
д) За другія губерніи	—	—	—	—	—	—	—	—	—	—	—	—	—	215	45	—	—	—	—	—	—	—		
и е) Въ льготный срокъ съ 1-го по 15-е Января 1889 г. (налога съ недвижимыхъ имуществъ)	—	—	—	—	—	—	—	—	—	—	—	—	—	16	13	—	—	—	—	—	—	—		
Б. Ясачнаго сбора съ самоѣдовъ Мезенскаго уѣзда	1214	68	2575	—	2	—	2	—	—	—	—	—	—	1190	68	1323	84 ^{1/2}	26	—	1253	15 ^{1/2}	1279	15 ^{1/2}	
Сверхъ того поступило въ счетъ смѣты 1889 г.	—	—	—	—	—	—	—	—	—	—	—	—	—	1	—	—	—	—	—	—	—	—	—	
II. Другихъ разныхъ взысканій:																								
По вѣдомствамъ:																								
Главнаго Интендантскаго Управленія	84	80	—	—	—	—	4	—	—	—	—	—	—	320	—	8480	—	80	—	—	—	8560		
Министерства Финансовъ.																								
По Департаментамъ:																								
Государственнаго Казначейства	10093	83	—	—	—	—	8391	1	130	92	360	1906	16	2612	5	8056	75	5775	36	—	—	13832	11	
Неокладныхъ Сборовъ	14841	8	—	—	—	—	9774	99	5640	81	225	895	98	2515	56	8304	29	7257	18	—	—	15561	47	
Таможенныхъ Сборовъ	703	62	—	—	—	—	17782	75	—	—	—	20	—	2538	40	683	62	15244	35	—	—	15927	97	
Торговли и Мануфактуръ	1622	83	—	—	—	—	3632	85	408	60	308	60	395	63	886	10	818	60	2438	15	—	—	3256	75
Особой Канцеляріи по кредитной части	15644	6	—	—	—	—	300	—	—	—	—	—	—	201	80	—	—	15442	26	300	—	—	15742	26

РОДЫ ПОДАТЕЙ.	Слѣдовало вступить.				Вновь причислено.				Исключено.				Взыскано.				Осталось на 1 Января 1889 года.						
	Недоимокъ.		Оклада.		Недоимокъ.		Окла.		Недоимокъ.		Оклада.		Недоимокъ.		Оклада.		Недоимокъ.		Оклада.		Всего		
	РУБ.	КОП.	РУБ.	КОП.	РУБ.	КОП.	РУБ.	КОП.	да.	РУБ.	КОП.	РУБ.	КОП.	РУБ.	КОП.	РУБ.	КОП.	РУБ.	КОП.	РУБ.	КОП.	РУБ.	КОП.
Министерство Государственныхъ Имуществъ:																							
По Лѣсному Департаменту	34001	50	—	—	—	—	12921	84	22533	280	59	180730	516389	2994117	747736	3741853							
Министерство Внутреннихъ Дѣлъ	401	95	—	—	—	—	838	95	93	—	135	—	10252	33348	20643	37047	57690						
По тюремной части	2717	55	—	—	—	—	2125	79	1608	80	54	57	26769	33931	8416	173191	257297						
По Главному Управленію почтъ и телеграфовъ	2267	55	—	—	—	—	528	12	—	—	—	—	269	11567	226486	41245	267731						
Министерство Юстиціи	563	51	—	—	—	—	708	83	301	23	—	—	2511	602	—	10683	344	—					
Сверхъ того суммъ, не принадлежащихъ Государственному Казначейству:																							
Земскаго Капитала, находящагося въ вѣдѣніи Губернскаго Распорядительнаго Комитета	1822	9	—	—	—	—	1760	—	1026	65	224	95	30969	88376	48575	65129	11374						
Дополнительнаго губернскаго земскаго сбора, наложеннаго ко взысканію по цѣнѣ гильдейскихъ свидѣтельствъ, не взятыхъ торгующими своевременно	166	12	—	—	—	—	319	65	49	64	26	80	3085	4560	8563	24725	33288						
Земскаго сбора съ патентовъ, наложеннаго ко взысканію съ лицъ, которые производили торговлю виномъ безъ взятія патентовъ	1863	25	—	—	—	—	894	25	619	50	—	—	3550	—	1208	25	89425	210250					
Земскаго сбора за изготовленныя Губернскимъ Правленіемъ для выдачи крестьянамъ и мѣщанамъ рабочія книжки	40	55	—	—	—	—	10	—	—	—	—	—	1485	—	25	70	10	—	3570				
Возвратъ суммъ, переполученныхъ лицами изъ земскаго сбора въ жалованье, столовыя и квартирныя деньги	177	62	—	—	—	—	126	66	20	—	—	—	—	126	66	157	62	—	—	15762			
Возвратъ суммъ, перерасходованныхъ изъ земскаго сбора за устраненіемъ подрядчика отъ подряда	82	84	—	—	—	—	—	—	—	—	—	—	—	—	82	84	—	—	8284				
Возвратъ суммъ, отпущенныхъ изъ земскаго сбора для оцѣнки заводовъ	—	—	—	—	—	—	4	64	—	—	—	—	—	—	—	—	—	464	464				
Возвратъ суммъ, переполученныхъ въ пенсію изъ эмеритальной кассы Морскаго Министерства	268	28	—	—	—	—	—	—	—	—	—	—	268	28	—	—	—	—	—				
Спеціальныя средства Министерства Внутреннихъ Дѣлъ, — экономическій тюремный капиталъ	95	37	—	—	—	—	—	—	24	94	—	—	—	—	70	43	—	—	7043				
<i>Всего разныхъ взысканій</i>	87458	40	—	—	—	—	60124	33	12177	12	1036	36	62845	16165	68	68997	23	42922	29	111919	52	134567	94 1/2

Date	Description	Amount
1890	Jan 1	100.00
1890	Feb 1	200.00
1890	Mar 1	300.00
1890	Apr 1	400.00
1890	May 1	500.00
1890	Jun 1	600.00
1890	Jul 1	700.00
1890	Aug 1	800.00
1890	Sep 1	900.00
1890	Oct 1	1000.00
1890	Nov 1	1100.00
1890	Dec 1	1200.00
1891	Jan 1	1300.00
1891	Feb 1	1400.00
1891	Mar 1	1500.00
1891	Apr 1	1600.00
1891	May 1	1700.00
1891	Jun 1	1800.00
1891	Jul 1	1900.00
1891	Aug 1	2000.00
1891	Sep 1	2100.00
1891	Oct 1	2200.00
1891	Nov 1	2300.00
1891	Dec 1	2400.00
1892	Jan 1	2500.00
1892	Feb 1	2600.00
1892	Mar 1	2700.00
1892	Apr 1	2800.00
1892	May 1	2900.00
1892	Jun 1	3000.00
1892	Jul 1	3100.00
1892	Aug 1	3200.00
1892	Sep 1	3300.00
1892	Oct 1	3400.00
1892	Nov 1	3500.00
1892	Dec 1	3600.00
1893	Jan 1	3700.00
1893	Feb 1	3800.00
1893	Mar 1	3900.00
1893	Apr 1	4000.00
1893	May 1	4100.00
1893	Jun 1	4200.00
1893	Jul 1	4300.00
1893	Aug 1	4400.00
1893	Sep 1	4500.00
1893	Oct 1	4600.00
1893	Nov 1	4700.00
1893	Dec 1	4800.00
1894	Jan 1	4900.00
1894	Feb 1	5000.00
1894	Mar 1	5100.00
1894	Apr 1	5200.00
1894	May 1	5300.00
1894	Jun 1	5400.00
1894	Jul 1	5500.00
1894	Aug 1	5600.00
1894	Sep 1	5700.00
1894	Oct 1	5800.00
1894	Nov 1	5900.00
1894	Dec 1	6000.00

ВЪ ПЕЧАТЪНІИ КНИЖНИКА

ВЪ МОСКВѢ У ПЕЧАТНИКА

ВЪ АННЕНСКОМЪ ТИПЕ

ВЪ 1888 ГОДѢ.

О РАСПРЕДѢЛЕНІИ НЕДОИМОКЪ

ПО ГОРОДАМЪ И УѢЗДАМЪ

ВЪ АРХАНГЕЛЬСКОЙ ГУБЕРНІИ

ЗА 1888 ГОДЪ.

Г О Р О Д А И У Ъ З Д Ы.	Н Е Д О И М О К Ъ.																				
	По оброч- нымъ пода- тямъ.		По подуш- ной подати.		По государ- ственному поземельно- му налогу.		По земскимъ повинно- стямъ.		По выкуп- нымъ пла- тежамъ.		По налогу съ недви- жимыхъ имуществъ.		По разроч- кѣ недои- мокъ.		По разнымъ неоклад- нымъ сбо- рамъ.		В С Е Г О.				
	РУБ.	КОП.	РУБ.	КОП.	РУБ.	КОП.	РУБ.	КОП.	РУБ.	КОП.	РУБ.	КОП.	РУБ.	КОП.	РУБ.	КОП.	РУБЛИ.	КОП.			
Городъ Архангельскъ	—	—	—	—	—	—	—	482	66	—	—	176	90	—	—	—	—	659	56		
Уѣздъ Архангельскій	—	—	—	—	—	—	—	1056	21 ^{1/2}	—	—	37	19	—	—	586	54	99	59748	39 ^{1/2}	
Городъ Холмогоры	—	—	—	—	—	—	—	—	—	—	—	—	—	—	—	—	—	—	—	—	
Уѣздъ Холмогорскій	2274	37	1473	9	46	71	1591	70 ^{1/2}	3226	94	—	—	—	—	—	7222	46	—	15835	27 ^{1/2}	
Городъ Шенкурскъ	—	—	—	—	—	—	—	10	41	—	—	19	38	—	—	—	—	—	29	79	
Уѣздъ Шенкурскій	—	—	—	—	—	—	—	33	31	5905	18	—	—	—	—	8553	60	—	14492	9	
Городъ Пинега	—	—	—	—	—	—	—	—	—	—	—	—	—	—	—	—	—	—	—	—	
Уѣздъ Пинежскій	—	—	—	—	—	—	—	36	7 ^{3/4}	—	—	—	—	—	—	14896	32	—	14932	39 ^{3/4}	
Городъ Мезень	—	—	—	—	—	—	—	—	—	—	—	—	—	—	—	—	—	—	—	—	
Уѣздъ Мезенскій	—	—	—	—	—	—	—	226	40	—	—	—	—	—	—	4909	77	—	5136	17	
Городъ Онега	—	—	—	—	—	—	—	87	32	—	—	527	30	—	—	—	—	—	614	62	
Уѣздъ Онежскій	—	—	—	—	—	—	—	24	90 ^{1/2}	763	37	—	—	—	—	2388	8	—	3176	35 ^{1/2}	
Городъ Кемь	—	—	—	—	—	—	—	—	—	—	—	—	—	—	—	—	—	—	—	—	
Уѣздъ Кемскій	1518	36	1266	25	—	78	43	83	—	—	—	21	49	—	—	7656	24	—	10506	95	
Городъ Кола	—	—	—	—	—	—	—	—	—	—	—	—	—	—	—	—	—	—	—	—	
Уѣздъ Кольскій	—	—	—	—	—	—	—	458	89 ^{3/4}	60	23	—	—	—	—	7638	6	—	8157	18 ^{3/4}	
Итого	3792	73	2739	34	47	49	4051	73	9955	72	782	26	—	—	111919	52	—	—	133288	79	
Сверхъ того:																					
Ясачнаго сбора Кабинета ЕГО ВЕЛИЧЕСТВА	—	—	—	—	—	—	—	—	—	—	—	—	—	—	—	—	—	—	—	1279	15 ^{1/2}
																				134567	94 ^{1/2}

No.	Name	Age	Sex	Occupation	Address	Remarks
1	John Smith	25	M	Farmer	123 Main St	
2	Mary Jones	22	F	Homemaker	456 Elm St	
3	Robert Brown	30	M	Teacher	789 Oak St	
4	Elizabeth White	28	F	Shopkeeper	101 Pine St	
5	William Green	35	M	Blacksmith	202 Cedar St	
6	Anna Miller	20	F	Student	303 Birch St	
7	Charles Davis	40	M	Engineer	404 Walnut St	
8	Grace Wilson	25	F	Nurse	505 Spruce St	
9	Frank Moore	38	M	Merchant	606 Ash St	
10	Lucy Taylor	23	F	Teacher	707 Hickory St	
11	George Baker	45	M	Farmer	808 Sycamore St	
12	Harriet Clark	27	F	Homemaker	909 Poplar St	
13	Edward King	32	M	Blacksmith	1010 Chestnut St	
14	Frances Lee	21	F	Student	1111 Elm St	
15	James Hall	42	M	Engineer	1212 Oak St	
16	Elizabeth Young	26	F	Shopkeeper	1313 Pine St	
17	William Scott	37	M	Blacksmith	1414 Cedar St	
18	Anna Adams	19	F	Student	1515 Birch St	
19	Charles Nelson	41	M	Merchant	1616 Walnut St	
20	Grace Phillips	24	F	Nurse	1717 Spruce St	
21	Frank Moore	39	M	Merchant	1818 Ash St	
22	Lucy Taylor	23	F	Teacher	1919 Hickory St	
23	George Baker	46	M	Farmer	2020 Sycamore St	
24	Harriet Clark	28	F	Homemaker	2121 Poplar St	
25	Edward King	33	M	Blacksmith	2222 Chestnut St	
26	Frances Lee	22	F	Student	2323 Elm St	
27	James Hall	43	M	Engineer	2424 Oak St	
28	Elizabeth Young	27	F	Shopkeeper	2525 Pine St	
29	William Scott	38	M	Blacksmith	2626 Cedar St	
30	Anna Adams	20	F	Student	2727 Birch St	
31	Charles Nelson	44	M	Merchant	2828 Walnut St	
32	Grace Phillips	25	F	Nurse	2929 Spruce St	
33	Frank Moore	40	M	Merchant	3030 Ash St	
34	Lucy Taylor	24	F	Teacher	3131 Hickory St	
35	George Baker	47	M	Farmer	3232 Sycamore St	
36	Harriet Clark	29	F	Homemaker	3333 Poplar St	
37	Edward King	34	M	Blacksmith	3434 Chestnut St	
38	Frances Lee	23	F	Student	3535 Elm St	
39	James Hall	44	M	Engineer	3636 Oak St	
40	Elizabeth Young	28	F	Shopkeeper	3737 Pine St	
41	William Scott	39	M	Blacksmith	3838 Cedar St	
42	Anna Adams	21	F	Student	3939 Birch St	
43	Charles Nelson	45	M	Merchant	4040 Walnut St	
44	Grace Phillips	26	F	Nurse	4141 Spruce St	
45	Frank Moore	41	M	Merchant	4242 Ash St	
46	Lucy Taylor	25	F	Teacher	4343 Hickory St	
47	George Baker	48	M	Farmer	4444 Sycamore St	
48	Harriet Clark	30	F	Homemaker	4545 Poplar St	
49	Edward King	35	M	Blacksmith	4646 Chestnut St	
50	Frances Lee	24	F	Student	4747 Elm St	

О ЧИСЛѢ И РОДѢ ПРЕСТУПЛЕНІЙ

ВЪ АРХАНГЕЛЬСКОЙ ГУБЕРНІИ

ЗА 1888 ГОДЪ.

РОДЪ ПРЕСТУПЛЕНІЙ.	Число преступленій.	ВЪ ТОМЪ										Ч И С Л Ъ.						ВОЗРАСТЪ ПРЕСТУПНИКОВЪ.														
		Число осужденныхъ.		Дворянъ потомственныхъ.		Дворянъ личныхъ.		Почетныхъ гражданъ и купцовъ.		Мѣщанъ.		Брестьянъ.		Военнаго сословія.		Другихъ сословія.		Ниже 17 лѣтъ.		Отъ 17 до 20 лѣтъ.		Отъ 21—30 лѣтъ.		Отъ 31—40 лѣтъ.		Отъ 41—50 лѣтъ.		Отъ 51—60 лѣтъ.		Свыше 60 лѣтъ.		
		м.	ж.	м.	ж.	м.	ж.	м.	ж.	м.	ж.	м.	ж.	м.	ж.	м.	ж.	м.	ж.	м.	ж.	м.	ж.	м.	ж.	м.	ж.	м.	ж.	м.	ж.	м.
Противъ вѣры и ограждающихъ оную постановленій (ст. 176—240 Улож.)	18	8	1	—	—	—	—	—	—	2	—	4	1	2	—	—	—	—	—	—	2	—	4	—	—	1	2	—	—	—	—	
Противъ порядка управленія (ст. 262—328 Улож.)	379	294	45	—	—	5	—	7	1	75	18	165	16	22	6	20	4	10	3	26	11	75	9	94	9	54	9	21	4	14	—	
По службѣ государственной и общественной (ст. 339—505 Улож.)	97	50	—	—	—	7	—	4	—	5	—	34	—	—	—	—	—	—	—	—	—	13	—	20	—	10	—	5	—	2	—	
Противъ постановленій о военной службѣ (ст. 506—539 Улож.)	1	2	—	—	—	—	—	2	—	—	—	—	—	—	—	—	—	—	—	—	—	2	—	—	—	—	—	—	—	—	—	
Противъ имущества и доходовъ казны (ст. 548—830 Улож.)	253	173	32	—	—	—	—	—	—	21	8	150	24	2	—	—	—	—	—	—	1	—	42	3	65	12	48	14	14	3	3	—
Противъ общественнаго благоустройства и благочинія (ст. 831—1404 Улож.)	482	364	104	1	—	16	1	32	5	134	42	150	37	19	10	12	9	—	3	36	8	108	36	130	20	76	29	13	8	1	—	
Противъ законовъ о состояніяхъ (ст. 405—1448 Улож.)	1	1	—	—	—	—	—	—	—	1	—	—	—	—	—	—	—	—	—	—	—	—	—	—	—	—	—	—	1	—	—	—
Противъ жизни, здравія, свободы и чести частныхъ лицъ (ст. 1449—1548 Улож.)	484	243	66	2	—	24	3	33	2	66	7	66	11	23	14	29	29	1	—	32	12	115	25	52	21	36	6	6	2	1	—	
Противъ правъ семейственныхъ (ст. 1549—1600 Улож.)	7	5	—	—	—	—	—	—	—	1	—	4	—	—	—	—	—	—	—	—	—	2	—	3	—	—	—	—	—	—	—	
Противъ собственности частныхъ лицъ (ст. 1601—1711 Улож.)	636	331	71	1	—	10	—	14	1	106	13	156	36	20	10	24	9	17	—	27	6	109	20	98	25	52	12	20	8	8	—	
Всего по губерніи	2358	1471	319	4	—	62	4	92	9	411	90	729	125	88	40	85	51	28	6	122	37	468	93	466	87	276	71	82	25	29	—	

О числѣ арестантовъ, содержавшихся въ мѣстахъ заключенія въ Архангельской губерніи за 1888 годъ.

Въ какихъ мѣстахъ содержались арестанты.	Къ 1-му Января 1888 года оставалось.	Въ теченіи года прибыло.	Въ теченіи года убыло.	Къ 1-му Января 1889 года осталось.
Въ городскихъ тюрьмахъ	232	1084	1136	180
Въ Архангельскомъ Исправительномъ Отдѣленіи	699	516	484	730
При Городскомъ и Уѣздныхъ Полицейскихъ Управленіяхъ	32	773	796	9
Итого . .	963	2373	2417	919

О ПОЖАРАХЪ

ВЪ АРХАНГЕЛЬСКОЙ ГУБЕРНІИ

ЗА 1888 ГОДЪ.

ГОРОДА И УЪЗДЫ.	Въ зимніе мѣсяцы.			Въ весенніе мѣсяцы.			Въ лѣтніе мѣсяцы.			Въ осенніе мѣсяцы.			Всего въ году.			Причины пожаровъ.				
	Число пожаровъ.	Число погорѣвшихъ дворовъ.	Сумма убытка.	Число пожаровъ.	Число погорѣвшихъ дворовъ.	Сумма убытка.	Число пожаровъ.	Число погорѣвшихъ дворовъ.	Сумма убытка.	Число пожаровъ.	Число погорѣвшихъ дворовъ.	Сумма убытка.	Число пожаровъ.	Число погорѣвшихъ дворовъ.	Сумма убытка.	Отъ молніи.	Отъ дурнаго устройства печей и трубъ.	Отъ неосторожности.	Отъ поджога.	Отъ другихъ причинъ.
Городъ Архангельскъ	8	8	5100	6	6	1220	6	6	5100	2	2	706	22	22	12126	—	15	2	—	5
Уѣздъ Архангельскій	9	9	837	2	2	40	6	7	131575	34	34	1456	51	52	133908	—	7	5	1	38
Городъ Холмогоры	—	—	—	—	—	—	—	—	—	—	—	—	—	—	—	—	—	—	—	—
Уѣздъ Холмогорскій	1	1	1000	1	1	40	1	1	300	1	1	25	4	4	1365	—	1	1	—	2
Городъ Шенкурскъ	—	—	—	—	—	—	1	3	22000	—	—	—	1	3	22000	—	—	1	—	—
Уѣздъ Шенкурскій	11	11	2152	9	9	600	9	9	2040	111	111	2965	140	140	7757	77	—	4	4	55
Городъ Пинега	—	—	—	1	2	7000	—	—	—	—	—	—	1	2	7000	—	—	—	—	1
Уѣздъ Пинежскій	2	2	2006	3	4	1546	5	10	1875	4	4	2030	14	20	7457	—	—	—	4	10
Городъ Мезень	—	—	—	—	—	—	—	—	—	—	—	—	—	—	—	—	—	—	—	—
Уѣздъ Мезенскій	8	1	2365	—	—	—	2	6	1250	9	—	80	19	7	3695	1	7	4	2	5
Городъ Онега	1	—	5	—	—	—	—	—	—	—	—	—	1	—	5	—	—	1	—	—
Уѣздъ Онежскій	11	11	1065	2	2	50	9	31	8804	11	11	3496	33	55	13415	—	14	15	—	4
Городъ Кемь	—	—	—	—	—	—	—	—	—	—	—	—	—	—	—	—	—	—	—	—
Уѣздъ Кемскій	12	12	2755	4	5	570	4	4	150	11	12	5140	31	33	8615	—	12	12	1	6
Городъ Кола	—	—	—	—	—	—	—	—	—	—	—	—	—	—	—	—	—	—	—	—
Уѣздъ Кольскій	1	1	130	—	—	—	1	—	—	1	—	—	3	1	130	—	—	3	—	—
Итого { по городамъ	9	8	5105	7	8	8220	7	9	27100	2	2	706	25	27	41131	—	15	4	—	6
{ — уѣздамъ	55	48	12310	21	23	2846	37	68	145994	182	173	15192	295	312	176342	78	41	44	12	120
Всего по губерніи	64	56	17415	28	31	11066	44	77	173094	184	175	15898	320	339	217473	78	56	48	12	126

ОБЪ УСТРОЙСТВѢ ПОЖАРНОЙ ЧАСТИ

ВЪ ГОРОДАХЪ

АРХАНГЕЛЬСКОЙ ГУБЕРНІИ

ЗА 1888 ГОДЪ.

Г О Р О Д А.	Брантмейстеровъ.	Машистовъ.	Помощникъ. Брантмейстеровъ.	Рабочихъ.	Лошадей съ упряжью.			Паровыхъ машинъ.	Трубы.	Къ нимъ рукавовъ.	Дрогъ.		Бочекъ.		Чановъ.	Упатовъ.	Ведеръ.	Слосательныхъ парусовъ.	Лѣстницъ.	Багровъ.	Топоровъ.	Что стоитъ	
					Принадлежащихъ городу.	Содержимыхъ по найму.	Выставляемыхъ по наряду.				Зимнихъ.	Лѣтнихъ.	На зимнемъ ходу.	На лѣтнемъ ходу.								въ годъ.	
																						руб.	коп.
Архангельскъ	1	1	3	54	50	—	—	1	54	4	11	13	16	4	—	37	3	14	45	29	16999	32	
Холмогоры	—	—	—	2	—	2	—	—	4	4	4	2	—	—	—	17	—	2	7	6	118	74	
Шенкурскъ	—	—	—	—	2	—	2	—	4	3	3	8	—	1	3	15	—	4	—	8	369	—	
Пинега	1	—	—	2	—	—	2	—	3	6	6	—	—	2	—	9	—	4	7	4	88	77	
Мезень	1	—	—	4	2	—	—	—	2	3	3	3	—	2	3	6	—	2	7	6	39	11	
Онега	—	—	—	2	—	1	2	—	4	6	6	3	—	—	—	35	—	1	6	10	495	—	
Кемь	—	—	—	1	—	—	—	—	7	4	5	2	—	5	—	15	—	2	21	10	216	—	
Кола	—	—	—	—	—	—	—	—	—	—	—	—	—	—	—	—	—	—	—	—	—	—	
Итого	3	1	3	65	54	3	6	1	78	30	38	47	—	14	6	124	3	29	93	73	18325	94	

Faint, illegible text at the top of the page, possibly a header or title.

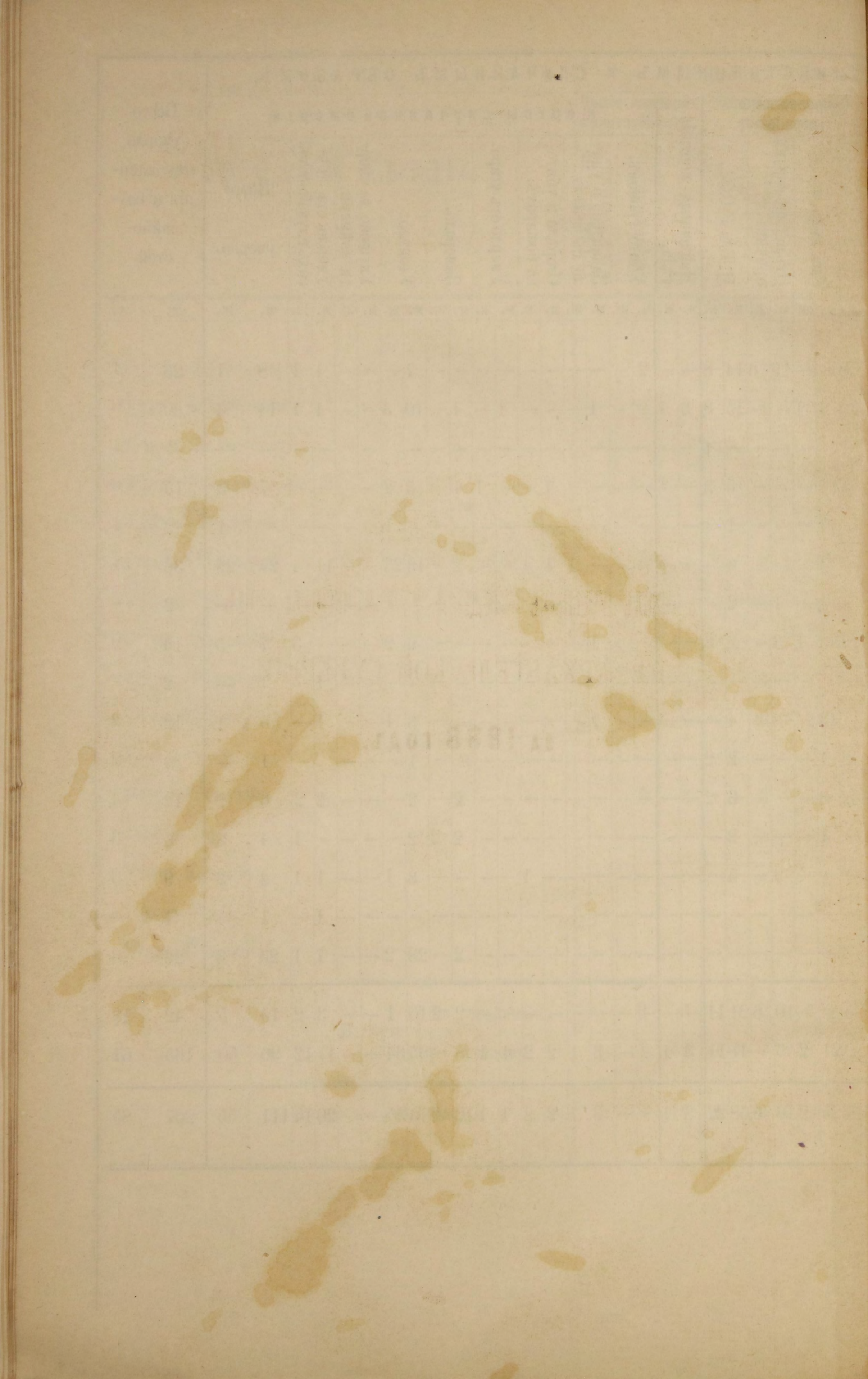
Main body of faint, illegible text, possibly a list or table.

Faint text at the bottom of the page, possibly a footer or date.

О НАСИЛЬСТВЕННЫХЪ И СЛУЧАЙНЫХЪ СМЕРТЯХЪ

ВЪ АРХАНГЕЛЬСКОЙ ГУБЕРНІИ

ЗА 1888 ГОДЪ.



О ЧИСЛѢ УЧЕБНЫХЪ ЗАВЕДЕНІЙ И УЧАЩИХСЯ ВЪ НИХЪ

ВЪ АРХАНГЕЛЬСКОЙ ГУБЕРНІИ

ЗА 1888 ГОДЪ.

НАЗВАНІЕ УЧЕБНЫХЪ ЗАВЕДЕНІЙ.	Въ губернскомъ городѣ.			Въ уѣздныхъ городахъ.			Въ уѣздахъ.			Всего въ губерніи.			
	Число учеб- ныхъ заве- деній.	Число учащихся.		Число учеб- ныхъ заве- деній.	Число учащихся.		Число учеб- ныхъ заве- деній.	Число учащихся.		Число учеб- ныхъ заве- деній.	Число учащихся.		
		М.	Ж.		М.	Ж.		М.	Ж.		М.	Ж.	Об. пол.
Классическая мужская гимназія	1	173	—	—	—	—	—	—	—	1	173	—	173
Маріинская женская гимназія съ пригот. и педагогич. клас.	1	—	206	—	—	—	—	—	—	1	—	206	206
Духовная семинарія	1	101	—	—	—	—	—	—	—	1	101	—	101
Духовное училище	1	202	—	—	—	—	—	—	—	1	202	—	202
Епархіальное женское училище	1	—	191	—	—	—	—	—	—	1	—	191	191
Городскія училища	1	188	—	2	167	—	—	—	—	3	355	—	355
Двухклассныя приходскія	1	132	—	4	367	—	—	—	—	5	499	—	499
Одноклассныя приходскія (мужскія и женскія)	5	240	152	8	109	322	2	127	52	15	476	526	1002
Двухклассныя сельскія	—	—	—	—	—	—	5	384	74	5	384	74	458
Одноклассныя сельскія	—	—	—	—	—	—	72	3639	1003	72	3639	1003	4642
Частныя 3-го разряда	7	83	82	—	—	—	—	—	—	7	83	82	165
Училище 3-го разряда при церкви иностран. исповѣданія .	1	14	30	—	—	—	—	—	—	1	14	30	44
Церковно-приходскія школы и школы грамотности	4	37	53	—	—	—	94	1627	274	98	1664	327	1991
Приюты	3	46	174	—	—	—	—	—	—	3	46	174	220
Шкиперскіе курсы	1	32	—	1	28	—	—	—	—	2	60	—	60
Мореходные классы	—	—	—	1	12	—	3	79	—	4	91	—	91
Ремесленныя училища	1	23	—	—	—	—	2	23	2	3	46	2	48
Ветеринарно-фельдшерская и повивальная школы	1	10	5	—	—	—	—	—	—	1	10	5	15
Всего	30	1281	893	16	683	322	178	5879	1405	224	7843	2620	10463

