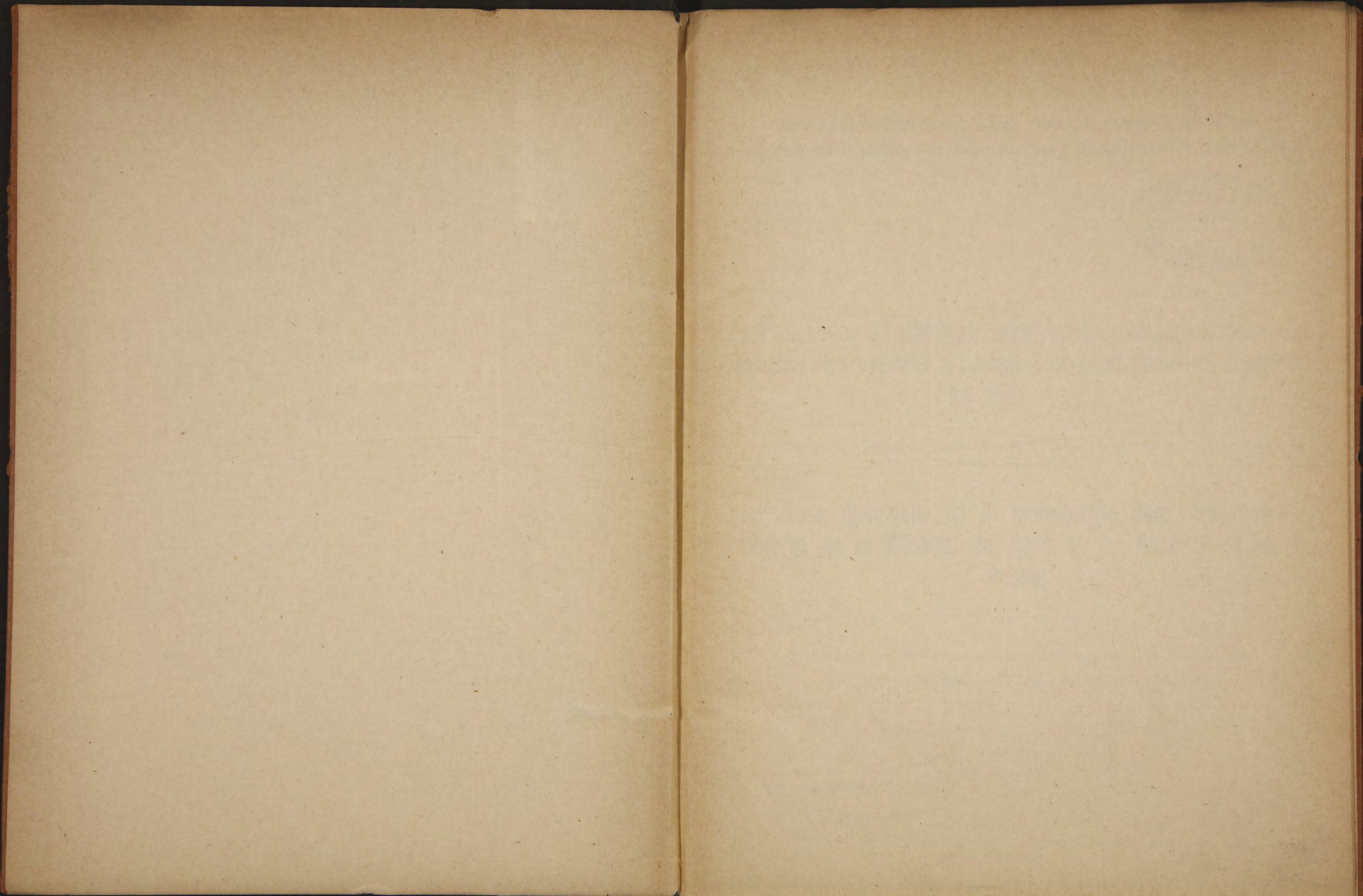


18.628.





18628

Статистическое Бюро Совѣта Съѣзда горнопромышленниковъ юга Россіи.
Bureau statistique du Conseil de l'Association minière et métallurgique de la Russie méridionale

Февраля 25 дня 1902 года.



Ежемѣсячная статистика желѣзной промышленности За-
московной, Сѣверной и Сѣверо-Западной горныхъ областей
въ 1901 году.

(По свѣдѣніямъ, собраннымъ Статистическимъ Бюро Совѣта Съѣзда горнопромышлен-
никовъ юга Россіи).

Statistique mensuelle de la métallurgie dans les districts
minières de la Moscou, du Nord et du Nord-Ouest de la
Russie.

Завѣдующій Статистическимъ Бюро горный инженеръ *Н. фонъ-Дитмаръ.*

Chef du Bureau Statistique Ing. de Min. *N. de Dittmar*



БИБЛИОТЕКА ИХЪ СССР

ХАРЬКОВЪ.

Типо-Литографія «Печатное Дѣло» кн. К. Н. Гагарина, Клочковская улица, домъ № 5-й.

1902.

К
1
I. Производ

№	Наименование горных областей и округов и фирмъ заводовъ	Январь		Февраль		Мартъ		Апрѣль		М а й		І ю н ь		ИТОГО за 1-е полугодіе
		Выплавлено чугуна пудовъ		Выплавлено чугуна пудовъ		Выплавлено чугуна пудовъ		Выплавлено чугуна пудовъ		Выплавлено чугуна пудовъ		Выплавлено чугуна пудовъ		
		Дѣйств. Не дѣйств.	На 1 число Янв. док. печ. состояло	Дѣйств. Не дѣйств.	На 1 число Фев. док. печ. состояло	Дѣйств. Не дѣйств.	На 1 число Марта док. печ. состояло	Дѣйств. Не дѣйств.	На 1 число Апр. док. печ. состояло	Дѣйств. Не дѣйств.	На 1 число Мая док. печ. состояло	Дѣйств. Не дѣйств.	На 1 число Іюня док. печ. состояло	
Замосковная горная область.														
Орлово-Тульскій гор. окр.														
1	Брянскій, Акц. О-ва Брянскаго зав.	3	71.507	3	61.185	2	64.584	2	54.289	2	61.925	2	35.457	348.947
2	Жуковский, С. С. Радуже-вича	1	21.697	1	20.011	1	15.953	1	15.093	1	21.573	1	20.269	118.596
3	Бытошевскій, наслѣд. К. В. Мельникова	1	2.946	1	9.641	1	10.129	1	9.022	1	10.609	1	8.219	50.866
4	Судаковский, акц. О-ва Тульскихъ дом. печей	1	2	164.343	1	2	214.598	1	2	243.000	1	2	222.428	1.335.093
5	Дубенскій, А. И. Мосолова	1	11.562	1	10.480	1	10.340	1	не работ.	1	7.783	1	10.600	50.765
Калужско-Смоленскій гор. окр.														
6	Дугненскій, Е. А. Погоже-ва, арен. Н. Г. Барановымъ съ племян.	1	13.127	1	11.924	1	12.905	1	5.829	1	10.750	1	10.174	64.709
7	Богдано-Петровский, Е. А. Погожева, аренд. Н. Г. Барановымъ съ племян.	1	10.278	1	9.873	1	9.456	1	2.737	1	8.073	1	7.945	48.362
8	Ханинскій, М. И. Киселевой	1	9.338	1	12.542	1	10.107	1	7.047	1	13.423	1	11.248	63.705
9	Черепетскій, Тульскаго О-ва дом. печей	1	34.004	1	28.841	1	36.731	1	19.806	1	3.404	1	11.543	134.329
10	Песоченскій, М. И. Криво-ротова	1	9.454	1	8.076	1	7.799	1	не работ.	1	не работ.	1	не работ.	25.329
11	Дудинскій, М. А. Булгаковой	1	18.821	1	1.825	1	17.050	1	15.176	1	17.070	1	14.117	84.059
Заводы Акціонернаго Общества Мальцовскихъ заводовъ:														
12	1. Песоченскій	2	21.033	2	20.322	2	32.938	2	25.268	2	31.326	2	33.782	164.669
13	2. Людиновскій	2	35.425	2	24.730	2	28.655	2	22.100	2	20.234	1	16.114	147.258
14	3. Сукременскій	2	35.593	2	28.294	2	27.255	1	14.450	1	24.365	1	27.317	157.274
15	4. Ресетинскій	1	11.820	1	11.188	1	15.589	1	13.384	1	16.567	1	19.247	87.795
16	5. Хотьковский (Сенетско-Ивановскій)	1	11.950	1	11.570	1	15.745	1	13.351	1	12.682	1	16.672	81.970
17	Думиническій, Т-ва Цып-лаковыхъ и Лабунскаго	1	20.955	2	23.330	2	26.555	2	20.006	2	31.751	2	31.418	154.015
18	Мышегскій, Акц. О-ва Тульскихъ дом. печей	1	92.484	1	88.858	1	106.115	1	81.497	1	76.278	1	81.249	526.481
Владимірскій гор. окр.														
19	Гусевскій, М. И. Баташова	1	12.889	1	5.382	1	не работ.	1	не работ.	1	не работ.	1	не работ.	18.271
20	Верхнеунжинскій, М. И. Баташова	1	14.171	1	12.778	1	12.281	1	9.725	1	11.719	1	10.506	71.180
21	Бѣдлоключевскій, Ѳ. П. Петрова	1	29.237	1	24.363	1	21.740	1	13.502	1	15.861	1	не работ.	104.703
22	Лубянский, Ѳ. П. Петрова	1	34.052	1	28.861	1	2.444	1	не работ.	1	11.460	1	20.294	97.111
23	Колпинскій, Т-ва Московскаго метал. зав.	2	35.815	2	34.964	2	39.221	2	37.897	2	29.723	1	41.395	219.015
24	Егорьевскій, М. И. Рыбина	1	не работ.	1	3.705	1	3.700	1	не работ.	1	не работ.	1	не работ.	7.405
Тамбово-Пензенскій гор. окр.														
25	Авгорскій, И. Д. Голова	1	«	1	не работ.	1	2.842	1	8.073	1	8.462	1	6.284	25.661

ство чугуна.

№	Наименование горных областей и округов и фирмъ заводовъ	І ю л ь		Августъ		Сентябрь		Октябрь		Ноябрь		Декабрь		Итого за 2-е полугодіе	Всего за 1901 годъ	Всего за 1900 годъ			
		Выплавлено чугуна пудовъ		Выплавлено чугуна пудовъ		Выплавлено чугуна пудовъ		Выплавлено чугуна пудовъ		Выплавлено чугуна пудовъ		Выплавлено чугуна пудовъ							
		Дѣйств. Не дѣйств.	На 1 число Іюля док. печ. состояло	Дѣйств. Не дѣйств.	На 1 число Авг. док. печ. состояло	Дѣйств. Не дѣйств.	На 1 число Сент. док. печ. состояло	Дѣйств. Не дѣйств.	На 1 число Окт. док. печ. состояло	Дѣйств. Не дѣйств.	На 1 число Ноября док. печ. состояло	Дѣйств. Не дѣйств.	На 1 число Декаб. док. печ. состояло						
2	1	31.467	1	2	30.611	1	2	32.145	1	2	15.094	3	не работ.	3	не работ.	109.317	458.264	795.925	
1	8.147	1	8.961	1	19.083	1	18.645	1	17.394	1	18.530	90.760	209.356	217.266					
1	2.225	1	2.845	1	9.146	1	10.469	1	11.069	1	11.356	47.110	97.976	99.322					
1	2	34.844	3	не работ.	3	не работ.	3	не работ.	3	не работ.	3	не работ.	34.844	1	369.937	3.791.611			
1	10.821	1	11.154	1	9.898	1	11.393	1	11.438	1	12.102	66.806	117.571	124.111					
1	1	9.057	1	1	9.199	1	1	9.844	1	1	9.621	1	1	10.222	1	11.246	59.189	123.898	10.290
1	не работ.	1	297	1	7.682	1	7.948	1	8.684	1	9.136	33.747	82.109	73.938					
1	»	1	не работ.	1	9.690	1	12.927	1	12.682	1	10.924	46.223	109.928	111.592					
1	2.994	1	не работ.	1	не работ.	1	не работ.	1	не работ.	1	не работ.	2.994	137.323	314.249					
1	не работ.	1	»	1	»	1	»	1	»	1	»	9.508	9.508	34.837	153.809				
1	16.462	1	17.660	1	18.776	1	23.010	1	18.748	1	26.722	121.378	205.437	209.407					
2	24.916	2	24.391	2	33.895	2	24.991	1	1	16.651	2	29.812	154.656	319.325	299.063				
1	18.017	1	17.440	1	25.414	2	36.271	2	36.189	2	25.134	158.465	305.723	327.338					
1	19.035	1	24.301	1	25.406	1	26.950	1	26.379	1	21.587	143.658	300.932	338.392					
1	13.570	1	7.502	1	11.727	1	13.916	1	14.700	1	16.101	77.516	165.311	138.134					
1	не работ.	1	11.454	1	16.390	1	13.683	1	12.912	1	14.652	69.091	151.061	157.851					
2	34.037	2	33.684	2	28.951	2	30.737	1	1	14.779	2	23.210	165.398	319.413	298.540				
1	84.690	1	88.063	1	88.830	1	82.895	1	94.508	1	88.507	527.493	1.053.974	1.046.891					
1	не работ.	1	не работ.	1	не работ.	1	не работ.	1	3.681	1	192	3.873	22.144	84.891					
1	»	2	»	2	»	2	»	2	не работ.	2	не работ.	—	71.180	60.209					
1	»	1	»	1	»	1	»	1	»	1	»	5.545	5.545	110.248	104.792				
1	»	1	»	1	»	1	»	1	»	1	»	20.798	50.382	147.493	127.401				
2	44.735	2	43.606	2	40.621	2	41.112	2	41.112	2	12.205	223.391	442.406	490.374					
1	сгорѣлъ	1	сгорѣлъ	1	сгорѣлъ	1	сгорѣлъ	1	сгорѣлъ	1	сгорѣлъ	—	7.405	10.465					
1	не работ.	1	не работ.	1	не работ.	1	не работ.	1	не работ.	1	не работ.	—	25.661	28.523					

№	Наименованіе горныхъ областей и округовъ и фирмъ заводовъ	Январь		Февраль		Мартъ		Апрѣль		М а и		І ю н ь		ИТОГО за 1-е полугодіе
		Выплавлено чугуна пудовъ		Выплавлено чугуна пудовъ		Выплавлено чугуна пудовъ		Выплавлено чугуна пудовъ		Выплавлено чугуна пудовъ		Выплавлено чугуна пудовъ		
		Дѣйств. Не дѣйств.	На 1 число Янв. док. пещ. состояло	Дѣйств. Не дѣйств.	На 1 число Фев. док. пещ. состояло	Дѣйств. Не дѣйств.	На 1 число Марта док. пещ. состояло	Дѣйств. Не дѣйств.	На 1 число Апр. док. пещ. состояло	Дѣйств. Не дѣйств.	На 1 число Мая док. пещ. состояло	Дѣйств. Не дѣйств.	На 1 число Іюня док. пещ. состояло	
Московско-Рязанскій гор. окр.														
26	Истинскій, О-ва Истинскихъ механ. и мет. зав.	1	н	1	е	1	р	1	а	1	б	1	о	—
27	Лашма, Бр. Черновыхъ.	1	20.394	1	18.683	1	15.546	1	не работ.	1	16.180	1	16.552	87.355
28	Сынтупскій, наслѣд. М. И. Баташова.	1	11.974	1	11.938	1	11.053	1	10.398	1	10.955	1	9.852	66.170
29	Сентурскій, насл. Громовыхъ.	1	8.279	1	3.651	1	не работ.	1	не работ.	1	не работ.	1	не работ.	11.930
Средне-Волжскій гор. окр.														
30	Выксунскіе, О-ва Выксунскихъ заводовъ.	3	123.867	3	128.304	3	145.300	3	125.538	3	113.864	3	117.940	754.813
31	Кулебакскій, О-ва Коломен. машиностр. зав.	1	не работ.	1	не работ.	1	не работ.	1	не работ.	1	не работ.	1	не работ.	не работ.
32	Илевскій, О-ва Коломенск. машин. зав.	2	74.286	2	37.782	1	71.939	2	73.400	2	66.374	2	61.404	385.185
33	Балыковскій, О-ва Коломен. машин. зав.	1	53.173	1	43.224	1	44.116	1	38.762	1	69.580	2	68.896	317.752
34	Ташинскій, Т-ва Ташина завода.	1	60.761	1	50.131	1	52.501	1	50.668	1	56.984	1	34.070	305.115
35	Бушувскій, О-ва Выксунскихъ зав.	1	22.192	1	25.958	1	32.508	1	26.537	1	27.133	1	22.520	156.848
36	Князь-Ивановскій, И. Ф. Попова.	1	не работ.	1	5.157	1	6.692	1	5.748	1	6.939	1	3.987	28.523
37	Сатисскій, И. Ф. Попова.	1	25.863	1	22.884	1	18.044	1	не работ.	1	15.384	1	4.627	86.802
	Итого въ 1901 г.	41	13 1.123.290	42	12 1.055.053	42	12 1.175.133	39	15 941.731	35	19 1.078.855	37	17 1.013.999	6.388.061
	Итого въ 1900 г.	—	1.511.985	—	1.379.340	—	1.356.038	—	1.301.081	—	1.263.663	—	1.180.854	7.992.961
Сѣверная горная область.														
Вологодско-Архангельскій горный округъ.														
38	Кажимскіе дом. зав., насл. Д. Е. Бенардаки.	2	21.240	2	21.710	2	32.226	2	13.319	1	2.771	3	не работ.	91.266
С.-Пб.-Олонекскій гор. окр.														
39	«Ладоба» О-во Александр. сталелит. зав.	1	105.368	1	107.573	1	97.252	1	81.334	1	71.140	1	не работ.	462.667
40	Видлицкій, О-ва Путиловскихъ зав.	1	43.521	1	38.008	1	40.581	1	35.842	1	54.181	1	34.287	246.420
41	Тулмозерскій, О-ва «Сталь».	1	26.209	1	14.721	1	20.900	1	не работ.	1	не работ.	1	не работ.	61.830
42	Сеговецкій, О-ва горн. зав. въ Олонек. краѣ.	2	не работ.	2	не работ.	2	не работ.	2	»	2	»	2	»	не работ.
43	Святноволокскій, того же О-ва.	—	н	—	е	—	р	—	а	—	б	—	о	—
	Итого въ 1901 г.	5	3 196.338	5	3 182.012	5	3 190.959	5	3 130.495	3	5 128.092	1	7 34.287	862.183
	Итого въ 1900 г.	—	164.314	—	168.893	—	172.099	—	176.686	—	186.230	—	167.116	1.035.338
Сѣверо-Западная горная область.														
Сѣверо-Западнѣй гор. окр.														
44	Налибокскіе горн. зав., С. Х. Воеводскаго въ 1901 г.	1	4.726	1	4.153	1	4.442	1	5.449	1	5.701	1	5.445	29.916
	» въ 1900 г.	—	5.010	—	4.183	—	4.440	—	4.090	—	2.568	—	не работ.	20.291
	Итого въ Зам. гор. об.	41	13 1.123.290	42	12 1.055.053	42	12 1.175.133	39	15 941.731	35	19 1.078.855	37	17 1.013.999	6.388.061
	Итого въ Сѣв. гор. об.	5	3 196.338	5	3 182.012	5	3 190.959	5	3 130.495	3	5 128.092	1	7 34.287	862.183
	Итого въ С.-З. гор. об.	1	4.726	1	4.153	1	4.442	1	5.449	1	5.701	1	5.445	29.916
	Итого въ Зам. гор. об.	—	1.511.985	—	1.379.340	—	1.356.038	—	1.301.081	—	1.263.663	—	1.180.854	7.992.961
	Итого въ Сѣв. гор. об.	—	164.314	—	168.893	—	172.099	—	176.686	—	186.230	—	167.116	1.035.338
	Итого въ С.-З. гор. об.	—	5.010	—	4.183	—	4.440	—	4.090	—	2.568	—	—	20.291

№	Наименованіе горныхъ областей и округовъ и фирмъ заводовъ	І ю л ь		Августъ		Сентябрь		Октябрь		Ноябрь		Декабрь		Итого за 2-е полугодіе	Всего за 1901 годъ	Всего за 1900 годъ
		Выплавлено чугуна пудовъ		Выплавлено чугуна пудовъ		Выплавлено чугуна пудовъ		Выплавлено чугуна пудовъ		Выплавлено чугуна пудовъ		Выплавлено чугуна пудовъ				
		Дѣйств. Не дѣйств.	На 1 число Іюля док. пещ. состояло	Дѣйств. Не дѣйств.	На 1 число Авг. док. пещ. состояло	Дѣйств. Не дѣйств.	На 1 число Сент. док. пещ. состояло	Дѣйств. Не дѣйств.	На 1 число Окт. док. пещ. состояло	Дѣйств. Не дѣйств.	На 1 число Ноября док. пещ. состояло	Дѣйств. Не дѣйств.	На 1 число Декаб. док. пещ. состояло			
		1	н	1	е	1	р	1	а	1	б	1	о	та	лъ	44.782
		1	17.881	1	9.471	1	не работ.	1	не работ.	1	7.783	1	19.470	54.605	141.960	133.211
		1	2.442	1	не работ.	1	»	1	»	1	1.775	1	11.900	16.117	82.287	72.634
		1	не работ.	1	»	1	»	1	»	1	не работ.	1	не работ.	—	11.930	42.860
		3	114.556	3	120.045	3	84.642	2	77.546	2	93.106	3	137.848	627.743	1.382.556	1.344.649
		1	не работ.	1	не работ.	1	не работ.	1	не работ.	1	не работ.	1	не работ.	—	—	500.750
		2	67.587	2	65.900	2	65.687	2	72.982	2	67.681	2	75.678	415.515	800.700	754.334
		2	72.437	2	72.264	2	73.171	2	79.233	2	83.897	2	89.363	470.365	788.117	498.820
		1	6.116	1	40.522	1	35.377	1	41.892	1	47.001	1	53.433	224.341	529.456	751.777
		1	не работ.	1	не работ.	1	не работ.	1	не работ.	1	20.123	1	43.812	63.935	220.783	89.751
		1	»	1	»	1	»	1	»	1	не работ.	1	не работ.	—	28.523	67.991
		1	7.214	1	30.081	1	22.481	1	21.016	1	14.940	1	19.781	115.513	202.315	195.265
		35	18 643.250	27	26 669.451	28	25 668.856	28	27 672.331	30	23 708.252	35	18 827.338	4.189.478	10.577.539	—
		—	953.945	—	1.044.593	—	969.452	—	1.035.180	—	908.669	—	1.106.408	6.018.247	—	14.011.208
		3	не работ.	3	420	1	15.692	1	22.988	2	24.261	2	22.746	86.107	177.373	122.356
		1	»	1	не работ.	1	не работ.	1	не работ.	1	288	1	94.399	94.687	557.354	1.262.700
		1	»	1	»	1	»	1	»	1	не работ.	1	не работ.	—	246.420	434.076
		1	»	1	»	1	»	1	77	1	33.783	1	38.992	72.852	134.682	113.029
		2	»	2	»	2	»	2	не работ.	2	не работ.	2	не работ.	—	—	95.065
		1	н	1	е	1	р	1	а	1	б	1	о	та	лъ	13.071
		1	7 не работ.	8	420	1	15.692	1	23.065	4	4 58.332	4	4 156.137	253.646	1.115.829	—
		—	139.219	—	151.331	—	174.219	—	161.306	—	181.015	—	197.869	1.004.959	—	2.040.297
		1	4.988	1	4.800	1	5.391	1	4.896	1	3.833	1	не работ.	23.908	53.824	—
		—	769	—	3.906	—	4.800	—	5.223	—	5.035	—	5.046	24.779	45.070	45.070
		35	18 643.250	27	26 669.451	28	25 668.856	28	27 672.408	30	23 708.252	35	18 827.438	4.189.478	10.577.539	—
		1	7 не работ.	8	420	1	15.692	1	22.988	4	4 58.332	4	4 156.137	253.646	1.115.829	—
		1	4.988	1	4.800	1	5.391	1	4.896	1	3.833	1	—	23.908	53.824	—
		—	953.945	—	1.044.593	—	969.452	—	1.035.180	—	908.669	—	1.106.408	6.018.247	—	14.011.208
		—	139.219	—	151.331	—	174.219	—	161.306	—	181.015	—	197.869	1.004.959	—	2.040.297
		—	769	—	3.906	—	4.800	—	5.223	—	5.035	—	5.046	24.779	—	45.070

Замосковная, Сѣверная и Сѣверо-Западная горныя области. Общіе итоги за 5 лѣтъ.

ОБЛАСТИ	Г О Д Ы				
	1897 г.	1898 г.	1899 г.	1900 г.	1901 г.
Замосковная горная область.					
1. Выплавлено чугуна пуд.	10.867.329	11.324.035	14.854.060	14.011.208	10.577.539
2. Задолжалось рабочихъ	5.676	6.031	5.386	6.009	5.234
Сѣверная горная область.					
1. Выплавлено чугуна пуд.	348.189	1.608.664	1.908.667	2.040.297	1.115.829
2. Задолжалось рабочихъ	157	232	298	757	460
Сѣверо-Западная горная область.					
1. Выплавлено чугуна пуд.	44.849	60.847	47.695	45.070	53.824
2. Задолжалось рабочихъ	13	17	17	17	17

Данныя этой таблицы заимствованы: за 1897 1898 и 1899 гг.—изъ сборниковъ Горнаго Ученаго Комитета за соотвѣтствующіе годы; за 1900 и 1901 гг.—по свѣдѣніямъ Статистическаго Бюро Совѣта Сѣзда горнопромышленниковъ юга Россіи.

