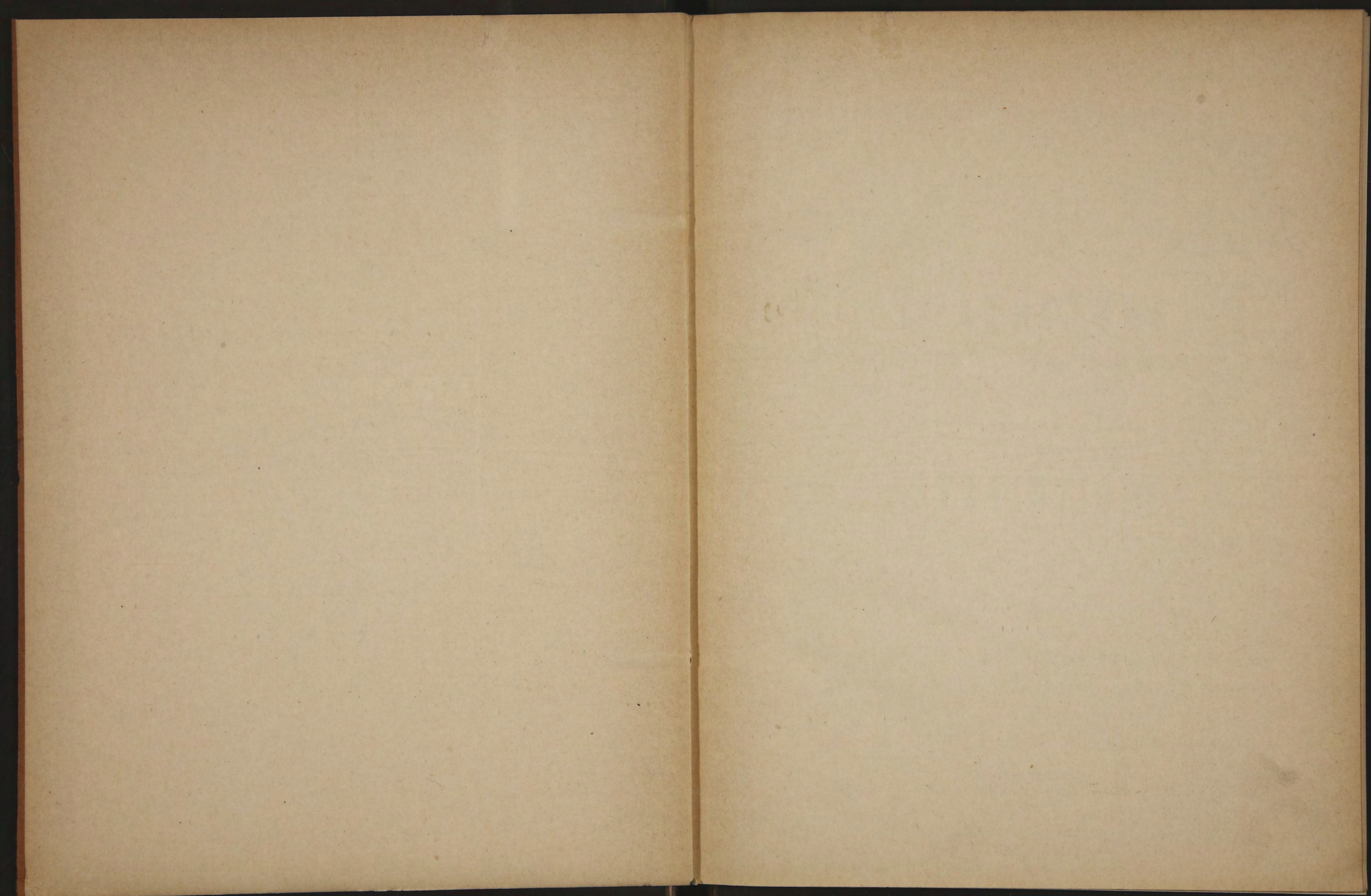


18.625

★ БИБЛІОТЕКА ★
Ученого Комитета С.-И. Фин.



18625

Статистическое Бюро Совѣта Съѣзда горнопромышленниковъ юга Россіи.
Bureau statistique du Conseil de l'Association minière et métallurgique de la Russie méridionale.

Марта 17 дня 1901 г.



~~20486~~

СТАТИСТИКА

железорудной промышленности Криворожскаго и Керченскаго
райновъ въ 1900 году.

STATISTIQUE

de l'industrie du minerai de fer dans les rayons de Krivoj
Rog et Kertsch pour l'année 1900.

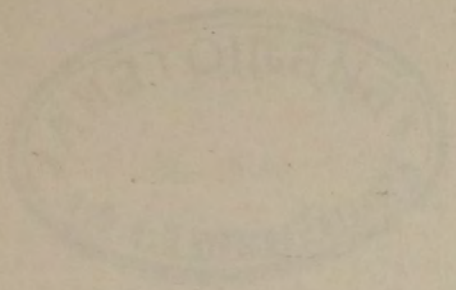
Составлено подъ редакціей завѣдующаго Статистическимъ Бюро гор. инж. Н. фонъ-Дитмара.
Sous la rédaction du Chef du Bureau Statistique Ing. de Min. N. de Dittmar.

ХАРЬКОВЪ.

Товарищество «Печатня С. П. Яковлева», Гончаровскій бульваръ, д. № 6-й.

1901.

к



Дозволено цензурою. Г. Харьковъ, 20 Марта 1901 года.

82300

Еще въ первый годъ послѣ своего возникновенія Статистическое Бюро приступило къ работамъ по собиранію свѣдѣній о положеніи желѣзорудной промышленности южной Россіи. Но лишь въ послѣднемъ отчетномъ году (1899—1900) Бюро получило возможность собрать, сгруппировать и отпечатать статистическія свѣдѣнія, характеризующія желѣзорудную промышленность Криворожскаго и Керченскаго районовъ, съ присоединеніемъ нѣкоторыхъ свѣдѣній о другихъ районахъ.

Въ настоящей брошюрѣ приведены нижеслѣдующія свѣдѣнія:

I) Четыре таблицы о Криворожской желѣзорудной промышленности. Въ этихъ таблицахъ сгруппированы свѣдѣнія о желѣзныхъ рудникахъ Кривого Рога, полученныя въ отвѣтъ на опросные бланки, выработанныя завѣдующимъ Статистическимъ Бюро совмѣстно съ выборнымъ XXIV Съѣзда С. Е. Зимовскимъ. Разсылку этихъ бланковъ и собираніе отвѣтовъ на нихъ принялъ на себя С. Е. Зимовской; въ Статистическомъ Бюро эти свѣдѣнія были распределены по таблицамъ и подытожены.

II) Сводная таблица по Криворожскому району—заимствована изъ доклада, представленнаго XXV Съѣзду горнопромышленниковъ юга Россіи С. Е. Зимовскимъ, председателемъ комиссіи по вопросу «о желѣзорудныхъ мѣсторожденіяхъ и запасахъ руды въ этихъ мѣсторожденіяхъ».

III) Желѣзорудная промышленность Бердянскаго уѣзда Таврической губ.—свѣдѣнія получены тѣмъ же путемъ, что и I.

IV) Данныя о желѣзныхъ рудахъ Юго-Восточной Россіи и Тамбовской и Пензенской г.г.—по свѣдѣніямъ Статистическаго Бюро.

Завѣдующій Статистическимъ Бюро

горный инженеръ *Н. фонъ-Дитмаръ.*

ОГЛАВЛЕНІЕ.

I. Криворожскій районъ.

ТАБЛИЦА 1.

Стр.

Адреса для простой, заказной и телеграфной корреспонденцій. Желѣзнодорожныя станціи отправленія руды и разстояніе рудниковъ до этихъ станцій. Количество рудничной земли (собственной или арендованной). Арендная плата съ пуда. Площадь руднаго мѣсторожденія. Площадь, занятая открытыми и подземными работами. Наибольшая глубина выработки. Глубина съемовъ наносовъ надъ рудой. Число рабочихъ пластовъ, ихъ наименованіе и мощность. Предполагаемый запасъ руды въ мѣсторожденіи 1

ТАБЛИЦА 2.

Производительность рудника за 1899 г. и за 1-е полугодіе 1900 г. (добыча и отправка руды, добыча пустой породы). Годовая добывная способность рудника. Предполагаемая добыча и отправка руды въ 1900 и 1901 г.г. Остатокъ на 1-е іюля 1900 г. добытой руды на рудникѣ и станціонныхъ складахъ. Свѣдѣнія о дальнѣйшихъ развѣдкахъ на руду 10

ТАБЛИЦА 3.

Собственные подъѣздные пути и паровозы. Паровые и конные подъемы руды. Паровые котлы и ихъ нагрѣвательная поверхность. Паровыя машины и общая сила паровыхъ лошадей. Число лошадей при добычѣ руды. Число рабочихъ въ 1899 году при добычѣ руды и вспомогательныхъ работахъ. Средній годовой заработокъ рабочаго. Страхованіе рабочихъ, (въ какомъ обществѣ, число застрахованныхъ рабочихъ, общая сумма заработной платы и размѣръ страховой преміи) 18

ТАБЛИЦА 4.

Администрація рудника (инженеры и штейгера). Жилища для рабочихъ (казармы и семейные дома). Медицинская помощь, школьное дѣло, общепользныя и просвѣтительныя учрежденія 26

II. **Сводная таблица по Криворожскому району.** Запасъ руды въ мѣсторожденіяхъ, добывная способность рудника, добыча и отправка руды за 1-е полугодіе 1900 г., остатокъ на 1-е іюля 1900 г., предполагаемая добыча въ 1901 году. (Всѣ рудники раздѣлены на двѣ группы: рудники металлургическихъ обществъ и остальные рудники) 34

III. **Свѣдѣнія о желѣзорудной промышленности Бердянскаго уѣзда, Таврической губерніи**—по той же программѣ, что и въ первыхъ четырехъ таблицахъ по Кривому Рогу 35

| | Стр. |
|---|------|
| IV. Вѣдомость о Керченской желѣзорудной промышленности (добыча и вывозъ руды за 1-е пол. 1900 г.) | 36 |
| V. Свѣдѣнія о желѣзныхъ рудахъ Воронежской губерніи и области Войска Донского (мѣстонахожденіе желѣзорудныхъ разработокъ, характеръ залеганія пластовъ, процентъ Fe въ рудѣ, число рудниковъ, шахтъ и добыча руды въ обл. В. Д. въ 1899 г.)..... | 37 |
| VI. Приложеніе: Свѣдѣнія о желѣзорудной промышленности Тамбовской и Пензенской губерній (о Тамбовской губ.—размѣръ площади рудныхъ мѣсторожденій, въ томъ числѣ эксплуатируемыхъ, предполагаемаго запаса руды, средней % содержания Fe въ рудѣ, число желѣзныхъ рудниковъ и добыча въ 1899 и въ 1 полугодіе 1900 г., предполагаемая добыча въ 1901 г. и краткія свѣдѣнія о крестьянскихъ желѣзныхъ рудникахъ Пензенской губерніи)..... | 38 |



І.

Таблицы

по Криворожскому району.

Таблица 1-я.

| № по порядку. | ФИРМА ПРЕДПРИЯТИЯ. | Адресь для простой корреспонденции. | Адресь для заказной корреспонденции. | Адресь для телеграфной корреспонденции. | Железно-дорожные станции отправления руды. | Расстояние до этихъ станцій. | Земли собственности, десятинъ. | Земли арендованной, десятинъ. | Арендная плата съ пуда руды. | Площадь, занятая месторождениями. | Площадь земли, занятая открытыми работами. | Площадь, занятая подземными выработками. | Наибольшая глубина выработокъ. | Глубина съема наносовъ надъ рудой. | Число рабочихъ пластовъ. | Название пластовъ. | Мощность пластовъ. | Предполагаемый запасъ руды въ мѣсторожденіи. | | |
|--|--|---|---|---|--|------------------------------------|--------------------------------|-------------------------------|------------------------------|--------------------------------------|---|--|--------------------------------|------------------------------------|--------------------------|-----------------------|--------------------|--|------------------|-----------------|
| | | 1 | 2 | 3 | 4 | 5 | | | | | | | | | | | | | 6 | 7 |
| Саксаганская группа, пласты № 1 и № 2. | | | | | | | | | | | | | | | | | | | | |
| 1 | Штейгеръ Н. П. Михайловъ..... | С. Веселые Терны, Екатеринославскій губерніи. | Мѣстечко Веселые Терны, Екатеринославской губерніи. | Веселые Терны | Разъѣздъ Терны Саксаган. вѣт. | 7 вер. | 3/4 дес. | — | — | 13/4 дес. | 3/4 дес. | — | — | 2 с. | 1 | № 2 | до 15 с. | до 10.000.000 п. | | |
| 2 | Генеральное Общество | | | Веселые Терны Генеральному | Терны Сакс. в. | 7 вер. | 7 вер. | — | 1 100 д. | 2 коп. | 11/2 дес. | 0,37 дес. | — | — | 2 с. | 1 | № 2 | до 10 с. | до 12.000.000 п. | |
| 3 | Русско-Бельгійское О-во..... | | | } Веселые Терны | } Екатер. губ. | Терны Сакс. в. | Терны Сакс. в. | 11/2 и 21/2 вер. | — | 1.000 д. | 2 к. за 50 ⁰ / ₀ и 3 к. за 55 ⁰ / ₀ | 71/2 дес. | 2,8 дес. | — | 7 с. | 0,5—8 с. | Пласт. гнѣз. 8 | — | отъ 3—70 с. | болѣе 200 м. п. |
| 4 | О-во Островецкихъ заводовъ..... | | | | | Терны Сакс. в. | Терны Сакс. в. | 21/2 вер. | — | 1.200 д. | 2 коп. | 3 дес. | 11/2 дес. | 11/2 дес. | 22 с. | 7 с. | | № 2 | до 10 с. | 20.000.000 п. |
| 5 | Брянское Акціонерное Общество (р. Пужмурки) | | | } ст. Колачевская | } ст. Колачевск. | ст. Колачевская | ст. Колачевск. | 11/2 вер. | — | 768 ¹ / ₂ дес. | 11/2 коп. | — | 3 дес. | — | 16 с. | 4 с. | 1 | № 2 | 23 с. | 80.000.000 п. |
| 6 | С. Н. Колачевскій..... | | | | | ст. Колачевская | ст. Колачевск. | 0 вер. | — | 254 дес. | 5.600 руб. въ годъ | 15 дес. | 0,46 дес. | — | 21 с. | 4—8 с. | 1 | № 2 | 40 с. | 500.000.000 п. |
| 7 | Никополь-Маріупольское О-во..... | | | | | ст. Колачевская | ст. Колачевск. | 11/2 вер. | — | 26 дес. | 3 коп. | 6,33 дес. | 0,33 дес. | — | 14 с. | 10—50 с. | 1 | № 2 | 12—15 с. | 20.000.000 п. |
| 8 | Брянское О-во (руд. Александровъ). | | | } ст. Роковатая | } ст. Роковатая | ст. Роковатая | ст. Роковатая | 300 саж. | 5 дес. | 624 дес. | 0,5 коп. | 0,625 дес. | 0,27 дес. | — | 23 с. | 6 с. | 1 | № 2 | 26 с. | 30.000.000 п. |
| 9 | Брянское Акціонерное Общество (руд. Сухая Балка)..... | | | | | ст. Роковатая | ст. Роковатая | — | — | 40 дес. | 1 коп. | — | — | — | 10 с. | 9 с. | 5 гнѣз. | № 2 | 20 с. | 100.000.000 п. |
| 10 | Рахманово-Криворогское О-во | | | } ст. Веч. Куть | } ст. Веч. Куть | Рохманферъ | ст. Веч. Куть | 3 вер. | — | 300 дес. | 3/4 коп. | 20 дес. | 0,08 дес. | — | 10 с. | 10 с. | Не | опредѣлено | Не | опредѣлено |
| 11 | Новороссійское О-во | Вечерній Куть | Вечерній Куть | | | 495 саж. | 1.180 дес. | — | — | 30 дес. | 15 дес. | — | 40 с. | 3—10 с. | 3 | № 1, № 2 и Глеватскій | 11/5—20 с. | 250.000.000 п. | | |
| 12 | Южно-Русское Днѣпр. Метал. О-во. | } ст. Вечерній Куть | } ст. Вечерній Куть | | | ст. Вечерній Куть | Вечерній Куть | 0 | — | 1.000 д. | 1 коп. | 9,16 дес. | 1,47 дес. | — | 11 с. | 5 с. | 1 | № 2 | 27,5 с. | 550.000.000 п. |
| 13 | Анонимное О-во руд. Дубовой Балки | | | | | Вечерній Куть | Вечерній Куть | 11/2 вер. | 500 дес. | — | — | — | 0,79 дес. | — | 25 с. | 11/2—8 с. | 2 | № 1 и № 2 | 8—16 с. | 140.000.000 п. |
| 14 | Южно-Русское Днѣпр. Метал. О-во | } ст. Шмаково | } ст. Шмаково | Шмаково | Шмаково | 0 | — | 1.352 д. | 1 коп. | 5,33 дес. | 3,96 дес. | — | 18 с. | 9 с. | 1 | № 2 | 23 с. | 200.000.000 п. | | |
| 15 | Ю. А. Галковская | | | Карнаватка | Карнаватка | 4 ⁵ / ₅ вер. | 600 дес. | — | — | 36 дес. | 10 дес. | — | 10 с. | 3—6 с. | 2 | № 1 и № 2 | — | 450.000.000 п. | | |
| 16 | Акціонерное О-во Криворогскихъ желѣзныхъ рудъ | | | Кривой Рогъ „Руда“ | Карнаватка | 400 саж. | — | 835 дес. | плата по десятинно | 2 дес. | 1,75 дес. | 630 к. с. | 41 с. | 3 с. | 2 | № 1 и № 2 | 22 с. | 60.000.000 п. | | |
| 17 | Брянское Общест. (удобныя земли Кривого Рога)..... | } ст. Кривой Рогъ, Херсонской губерніи. | } ст. Кривой Рогъ, Херсонской губерніи. | Кривой Рогъ | Червоная | 6 вер. | — | 34 дес. | 1 коп. | 4,60 дес. | 3,43 дес. | — | 12 с. | 1—11 с. | 1 | № 2 | 4—22 с. | 290.000.000 п. | | |
| Пласты Червоной Балки. | | | | | | | | | | | | | | | | | | | | |
| 18 | Акціонерное О-во Криворог. желѣз. рудъ (руд. Червоной Балки) | } ст. Кривой Рогъ и Карнаватка | } ст. Кривой Рогъ и Карнаватка | Кривой Рогъ „Руда“ | Кривой Рогъ и Карнаватка | 3 вер. | — | — | плата по десятинно | — | 0,53 дес. | — | 15 с. | 8 с. | 1 | Червоный | 3,75 с. | 18.000.000 п. | | |
| 19 | Русско-Бельгійск. О-во (руд. Шуть). | | | Кривой Рогъ | Червоная | 3 вер. | — | 0,5 дес. | 1/2 и 1 коп. | 0,5 дес. | 0,25 дес. | — | 12 с. | 2—3 с. | 1 | Червоный | 3—5 с. | до 8.000.000 п. | | |
| 20 | Любаровскій „Червоный № 1“ | | | Кривой Рогъ | Кривой Рогъ и Карнаватка | 3 вер. | — | 2 дес. | 21/2 коп. | 11/2 дес. | 0,17 дес. | — | 11 с. | 4—11 с. | 1 | Червоный | 3,5 с. | 3.000.000 п. | | |
| 21 | Рахманово-Криворогское О-во | | | Рохманферъ | — | 5 вер. | — | 0,42 дес. | 1/2 коп. | 0,04 дес. | 0,04 дес. | — | 12 с. | 10 с. | — | Червоный | — | — | | |
| 22 | О-во „Русскій Провидансъ“ | | | Кривой Рогъ „Провидансъ“ | Червоная | 3 вер. | — | 1,5 дес. | 1/2 коп. | 0,125 дес. | 0,37 дес. | — | 5 с. | 3 с. | 1 | Червоный | 2,5 с. | 8.000.000 п. | | |
| 23 | О-во Островецкихъ заводовъ..... | | | Кривой Рогъ | Червоная | 3 вер. | — | 6 дес. | 1/2 коп. | 1,60 дес. | — | — | 13 с. | 6 с. | 1 | Червоный | 5 с. | 20.400.000 п. | | |

| № по порядку. | ФИРМА ПРЕДПРИЯТІЯ. | Адресъ для простой корреспонденціи. | Адресъ для заказной корреспонденціи. | Адресъ для телеграфной корреспонденціи. | Жельзно-дорожныя станціи отправленія руды. | Разстояніе до этихъ станцій. |
|---------------|--|---|---|---|--|------------------------------|
| | | 1 | 2 | 3 | 4 | 5 |
| 24 | Алмазное О-во..... | Мѣстечко Крив. Рогъ, Херсонской губерніи. | Мѣстечко Крив. Рогъ, Херсонской губерніи. | Кривой Рогъ „Алмаз“ | Карнаватка | 4 вер. |
| 25 | Ковалевскій и Карпасъ..... | | | Кривой Рогъ | Червонная | 5 вер. |
| 26 | Вильчуръ..... | | | Кривой Рогъ | Кривой Рогъ | 5 вер. |
| 27 | Южное Горнопромышленное О-во.. | Харьковъ | Правленіе Ю. | Горнопр. О-ва | Кривой Рогъ | 3 вер. |
| 28 | Ковалевскій и Карпасъ..... | Ингулецкая группа, пласть С. | Мѣстечко | Кривой Рогъ | Червонная | 3 вер. |
| 29 | Константиновское О-во..... | | | Кривой Рогъ „Різ“ | Карнаватка | 3 вер. |
| 30 | Акціонерное О-во Криворог. руд. (Гданцевка)..... | | | Кривой Рогъ „Руда“ | Кривой Рогъ | 1,5 вер. |
| 31 | Брянское Акціон. Общество, руд. „Основа“ | Херсонской губерніи. | Херсонской губерніи. | Кривой Рогъ | Кривой Рогъ | 3 вер. |
| 32 | Брянское Общество (удобныя земли Кр. Рога)..... | Пласть Тарапака. | Херсонской губерніи. | Управленіе раз- работ. жельзныхъ рудъ | Карнаватка | 2 вер. |
| 33 | М. С. Копыловъ (руд. № 1)..... | | | Карнаватка | 2 вер. | |
| 34 | Д. Перри и П. Браилловскій..... | | | Кривой Рогъ | Карнаватка | 2 вер. |
| 35 | Д. Перри и П. Браилловскій..... | | | | Карнаватка | 2 вер. |
| 36 | Южное Горнопромышл. О-во (№ 5). | | | Харьковъ | Правленіе Ю. | Горнопр. О-ва |
| 37 | М. С. Копыловъ (руд. № 6)..... | Мѣстечко Крив. Рогъ, Херсонской губерніи. | Мѣстечко Крив. Рогъ, Херсонской губерніи. | — | — | — |
| 38 | Любаровскій (руд. № 3)..... | | | Кривой Рогъ | Карнаватка | 3 вер. |
| 39 | Кравцовъ..... | | | | Карнаватка | 3 вер. |
| 40 | Д. Перри и Браилловскій (№ 4) ... | | | Карнаватка | 3¼ вер. | |
| 41 | Константиновское О-во (руд. № 2.) | | | Кривой Рогъ „Різ“ | Карнаватка | 3¼ вер. |
| 42 | Хотомлянскій (бывш. Каменьковича) | | | Телесову | Кривой Рогъ | 3½ вер. |
| 43 | Любаровскій (руд. № 2)..... | | | Любаровскому | Карнаватка и Кривой Рогъ | 3½ вер. |
| 44 | Синайскій и Ильевъ (руд. Надежда). | Ильеву | Карнаватка | 3½ вер. | | |
| 45 | М. С. Копыловъ (руд. № 5)..... | Кривой Рогъ | Карнаватка | 3½ вер. | | |
| 46 | Любаровскій (руд. № 1)..... | Любаровскому | Карнаватка и Кривой Рогъ | 3 и 3½ в. | | |
| 47 | Д. Перри и Браилловскій (руд. № 2). | Кривой Рогъ | Карнаватка | 4 вер. | | |

Таблица 1-я (продолженіе).

| Земли соб- ственной, десятинъ. | Земли арендо- ванной, десятинъ. | Арендная плата съ пуда руды. | Площадь, занятая мѣсто- рожденіями. | Площадь земли, занятая открытыми работами. | Площадь, за- нятая подзем- ными выра- ботками. | Наибольшая глубина выра- ботки. | Глубина съема наносовъ надъ рудой. | Число рабо- чихъ плас- товъ. | Названіе пластовъ. | Мощность пластовъ. | Предпола- гаемый запасъ руды въ мѣсторожде- нии. |
|--------------------------------|---------------------------------|------------------------------|-------------------------------------|--|--|---------------------------------|------------------------------------|------------------------------|--------------------|--------------------|--|
| 6 | 7 | 8 | 9 | 10 | 11 | 12 | 13 | 14 | 15 | 16 | 17 |
| — | 1,29 дес. | 0,5 коп. | — | 0,31 дес. | — | 5 с. | 4—15 с. | 1 | Червонный | 1,5 с. | 3.000.000 п. |
| — | 1 дес. | 1½ коп. | 0,5 дес. | 0,5 дес. | — | 7 с. | 3—5 с. | 1 | Червон. № 1 | 3—4 с. | 9.000.000 п. |
| — | 2 дес. | — | 0,5 дес. | 0,5 дес. | — | 4 с. | 0,5—3 с. | 2 | Червонный | 3—4 с. | — |
| — | 4,36 дес. | 0,5 коп. | 4,36 дес. | 1 дес. | — | 14 с. | 6 с. | 1 | Червонный | около 4 саж. | 30.000.000 п. |
| — | 4,93 дес. | 1½ коп. | 3,5 дес. | 1,56 дес. | — | 16 с. | 1—6 с. | 2 | Червонный | 8 с. и 1—3 с. | 82.000.000 п. |
| — | 4 дес. | 2,5 коп. | 0,75 дес. | 0,25 дес. | — | 8 с. | 4 с. | 1 | — | 0,80 с. | — |
| 600 дес. | — | — | 1,96 дес. | 0,96 дес. | — | 8 с. | 2,5 с. | 1 | Ингулец. С. | 5 с. | 100.000.000 п. |
| — | 300 дес. | 0,75 коп. | 0,08 дес. | 0,04 дес. | — | 12 с. | 7 с. | 1 | — | 3—6 с. | 3.000.000 п. |
| — | 23 дес. | 1 коп. | — | 1,42 дес. | — | 7 с. | до 5 с. | 1 | Тарапака | 4—15 с. | 60.000.000 п. во всѣхъ |
| — | 7 дес. | 0,5 коп. | 5 дес. | 2¼ дес. | 2¾ дес. | 23 с. | 9 с. | 1 | Тарапака | до 5 с. | 78.000.000 п. |
| — | 1,5 дес. | 0,5 коп. | 0,5 дес. | 0,5 дес. | — | 9 с. | 3—8 с. | 1 | Тарапака | до 2 с. | 500.000 п. |
| — | 1 дес. | 0,5 коп. | 1 дес. | 0,19 дес. | — | 10 с. | 8 с. | 1 | Тарапака | 3 с. | 500.000 п. |
| — | 3,46 дес. | 0,5 коп. | 2 дес. | 0,5 дес. | — | 10 с. | 6,5—8 с. | 1 | Тарапака | 3 с. | неопредѣлено |
| — | — | — | — | — | — | — | — | — | — | — | — |
| — | 0,37 дес. | 2 коп. | 0,37 дес. | 0,19 дес. | 0,04 дес. | 13 с. | 6 с. | 1 | Тарапака | — | — |
| — | 0,33 дес. | 0,5 коп. | — | — | 0,03 дес. | 10 с. | 7—8 с. | 1 | Тарапака | 4 с. | 3—6 милл. п. |
| — | 1 дес. | 0,5 коп. | 0,5 дес. | 0,12 дес. | — | 8 с. | 8 с. | 1 | Тарапака | 3 с. | 1.000.000 п. |
| — | 6 дес. | 0,5 коп. | 2 дес. | 1 дес. | — | 8 с. | 4 с. | 1 | Тарапака | 2,30 с. | не опредѣлено |
| — | 0,33 дес. | 0,5 коп. | 0,33 дес. | 0,08 дес. | — | 7 с. | 5 с. | 1 | Тарапака | 4 с. | 2.000.000 п. |
| — | 1 дес. | 2 коп. | 0,5 дес. | 0,11 дес. | — | 7 с. | 6 с. | 1 | Тарапака | 4 с. | 1.000.000 п. |
| — | 0,5 дес. | 0,5 коп. | 0,33 дес. | 0,25 дес. | — | 9 с. | 2—9 с. | 1 | Тарапака | 3—4 с. | 1.000.000 п. |
| — | — | 0,5 коп. | — | — | — | — | — | 1 | Тарапака | 4 с. | — |
| — | 1,5 дес. | 2 коп. | 1 дес. | 0,31 дес. | — | 9 с. | 1—8 с. | 1 | Тарапака | 3 с. | 1.500.000 п. |
| — | 1 дес. | 1¼ коп. | 1 дес. | 1 дес. | — | 6 с. | 5 с. | 1 | Тарапака | 3 с. | 1.500.000 п. |

Таблица 1-я (продолжение).

| № по порядку. | ФИРМА ПРЕДПРИЯТИЯ. | Адресъ для простой корреспонденции. | Адресъ для заказной корреспонденции. | Адресъ для телеграфной корреспонденции. | Жельзно-дорожныя станции отправления руды. | Расстояние до этихъ станцій. | | |
|---------------------------|--|--|--|---|--|--|----------------------|---------|
| | | 1 | 2 | 3 | 4 | 5 | | |
| 48 | Мензонъ и Голодецъ..... | Мѣстечко Кривой Рогъ, Херсонской губерніи. | Мѣстечко Кривой Рогъ, Херсонской губерніи. | Кр. Рогъ. | Карнаватка. | 4 вер. | | |
| 49 | М. С. Копыловъ (рудн. № 3)..... | | | | Карнаватка. | 4 вер. | | |
| 50 | Айзенштейнъ и Стронгинъ..... | | | | Карнаватка. | 4 вер. | | |
| 51 | Синайскій и Ильевъ (руд. Войкиі). | | | | Карнаватка. | 4,5 вер. | | |
| 52 | Диканскій и Минухинъ..... | | | | Карнаватка. | 4,5 вер. | | |
| 53 | Д. Перри и Брапловскій (№ 3)..... | | | | М. К. Рогъ Хер. | Кр. Рогъ. | Карнаватка. | 4 вер. |
| 54 | М. С. Копыловъ (руд. № 2)..... | Кривой Рогъ, Херсонской губерніи. | М. К. Рогъ Хер. | Кр. Рогъ. | Карнаватка. | 4 вер. | | |
| 55 | Коганъ-Бернштейнъ и Бродскій... | | | | „Благодать“. | Кривой Рогъ. | 2 вер. | |
| 56 | В. С. Лаптевъ..... | | | | Лаптеву. | Кривой Рогъ. | 1,5 вер. | |
| Пласть Лихманскій. | | | | | | | | |
| 57 | Брянское О-во (удобныя земли Кр. Рога)..... | Харьковъ. | Правленію Ю. | Горнопр. О-ва. | Кривой Рогъ. | 1 вер. | | |
| 58 | Новороссійское О-во (руд. Лихманскій)..... | | | | Кривой Рогъ. | 2 вер. | | |
| 59 | Южное Горнопромышленное О-во (участ. Байбар.)..... | Харьковъ. | Правленію Ю. | Горнопр. О-ва. | Кривой Рогъ. | около 6 вер. | | |
| 60 | Акціонерное О-во Криворог. жел. рудъ (уч. Рудневскій)..... | | | | Мѣстечко Кривой Рогъ, Херсонской губерніи. | Мѣстечко Кривой Рогъ, Херсонской губерніи. | Кривой Рогъ „Руда“ | 7 вер. |
| 61 | Алмазное О-во (уч. Рудневскій)..... | | | | | | Кривой Рогъ „Алмазь“ | 10 вер. |
| 62 | М. С. Копыловъ (участ. Коломоицевскій)..... | Херсонской губерніи. | Херсонской губерніи. | Копыловъ. | Кривой Рогъ. | 10 вер. | | |
| 63 | Таганрогское О-во (уч. Бухиника № 1)..... | | | | Кривой Рогъ. | 10 вер. | | |
| 64 | Таганрогское О-во (уч. Бухиника № 2)..... | | | | Кривой Рогъ. | 10 вер. | | |
| 65 | Рахманово-Криворог. О-во (участ. Рохман. крестьянъ)..... | | | | Кривой Рогъ. | 12 вер. | | |
| 66 | Южное Горнопромышленное О-во (усад. Гервардъ № 1)..... | Харьковъ | Прав. Ю. Гор. О-ва. | Харьковъ „Югорудъ“. | Кривой Рогъ. | 15 вер. | | |
| 67 | Южное Горнопромышленное О-во (земля полевая Гервардъ № 2)... | Харьковъ | Прав. Ю. Гор. О-ва. | Харьковъ „Югорудъ“. | Кривой Рогъ. | 16 вер. | | |
| 68 | Акціонерное О-во Криворог. жел. рудъ (уч. Добровольск.)..... | М. Кр. Рогъ | Херсон. губ. | Кривой Рогъ „Руда“. | Кривой Рогъ. | 17 вер. | | |
| 69 | Алмазное О-во (развѣдки), уч. А. В. Добровольск..... | Широкое | Херсон. губ. | Кривой Рогъ „Алмазь“. | Кривой Рогъ. | 19 вер. | | |

| Земли соб-ственной, десятинъ. | Земли арендо-ванной, десятинъ. | Арендная плата съ пуда руды. | Площадь, занятая мѣсто-рожденіями. | Площадь земли, занятая открытыми работами. | Площадь, занятая подзем-ными выра-ботками. | Наибольшая глубина выра-ботки. | Глубина съема наносовъ надъ рудой. | Число рабо-чихъ плас-товъ. | Название пластовъ. | Мощность пластовъ. | Предпола-гаемый запасъ руды въ мѣсторожде-ніи. |
|-------------------------------|--------------------------------|------------------------------|------------------------------------|--|--|--------------------------------|------------------------------------|----------------------------|--------------------|--------------------|--|
| 6 | 7 | 8 | 9 | 10 | 11 | 12 | 13 | 14 | 15 | 16 | 17 |
| — | 0,75 дес. | 2 1/2 коп. | 1/2 дес. | 0,12 дес. | — | 7 с. | 1—6 с. | 1 | Тарапака | 3 с. | 2.000.000 п. |
| — | — | 1/2 коп. | — | — | — | 5 с. | 5 с. | 1 | Тарапака | 4,5 саж. | — |
| — | 0,68 дес. | 0,5 коп. | 0,56 дес. | 0,55 дес. | — | — | 3—5 с. | 1 | Тарапака | 2 с. | 2.000.000 п. |
| — | 1 дес. | — | Развѣды ваемая. | — | — | 14 с. | — | — | — | — | — |
| — | 0,75 дес. | 0,5 коп. | 3/4 дес. | 3/4 дес. | — | 6 с. | 4—6 с. | 1 | Тарапака | 4 саж. | Неопредѣлено |
| — | 5 дес. | 0,5 коп. | 5 дес. | 2 дес. | — | 10 с. | 8 с. | 1 | Тарапака | 3 с. | 7.000.000 п. |
| — | 0,74 с. | 0,5 коп. | 0,74 дес. | 0,74 дес. | — | 6,38 с. | 7—8 с. | 3 слоя | Тарапака | — | — |
| — | 5 дес. | 0,5 коп. | 2 1/2 дес. | 0,62 дес. | — | 4,5 с. | 3,5 с. | 1 | Тарапака | 3 с. | 10.000.000 п. |
| — | 4 дес. | 1 коп. | 4 дес. | 0,62 дес. | — | 4 с. | 3 с. | 1 | Тарапака | 4 с. | 15.000.000 п. |
| — | 30 дес. | 1 коп. | 2,26 дес. | 2,19 дес. | — | 12 с. | до 9 с. | 1 | Лихмановск. | 3,5 с. | 120.000.000 п. |
| — | 980 дес. | 1/4 коп. | 3 дес. | 0,90 дес. | — | 9 с. | 4—8 с. | 1 | Лихмановск. | 2—4 с. | 2.000.000 п. |
| — | 145 дес. | 1 коп. | около 2 д. | — | ведутся | — | — | 1 | Лихмановск. | Развѣ дывается | — |
| — | 438 дес. | 0,75 коп. | 1 1/2 дес. | 0,5 дес. | 0,33 дес. | 20 с. | 6 с. | 1 | Рудневскій | 4—15 с. | 15.000.000 п. |
| — | 4 дес. | 3 коп. | 0,29 дес. | 0,68 дес. | — | 9 с. | 8—9 с. | 1 | Рудневскій | 2 с. | 10.000.000 п. |
| — | 6 дес. | 1 1/2 коп. | — | 0,64 дес. | 0,16 дес. | 23 с. | 6—8 с. | 1 | Лихмановс. | 1—2 с. | 27.000.000 п. |
| — | 26,91 дес. | 23/4 коп. | — | 0,59 дес. | — | 25 с. | 4—8 с. | 1 | Лихмановск. | 1,25 с. | 15.000.000 п. |
| — | 4,19 дес. | 23/4 коп. | — | 0,17 дес. | — | — | — | 1 | Лихмановск. | — | 2.400.000 п. |
| — | 250 дес. | 1 1/2 коп. | — | 0,42 дес. | — | 8 с. | 6 с. | 1 | Лихмановск. | 4 с. | 100.000.000 п. |
| — | 14 дес. | 1 коп. | 4 дес. | 1 1/2 дес. | 1 дес. | 15 с. | 12 с. | 1 | Лихмановск. | Точно | не опредѣлено |
| — | 218 дес. | 1 коп. | 2 дес. | 0,5 дес. | — | 12 с. | 9 с. | — | — | Около 4 с. | не опредѣлено |
| — | 1180 дес. | 1/2 коп. | 18 дес. | 7 дес. | — | 14 с. | 9 с. | 1 | Добровольск. | Около 6 с. | 100.000.000 п. |
| — | 11 дес. | 3/4 и 1 коп. | 2,08 дес. | 1,33 дес. | — | 22 с. | 12—17 с. | 1 | — | 1—12 с. | 40.000.000 п. |

Таблица 1-я (продолжение).

| №№ по порядку. | ФИРМА ПРЕДПРИЯТІЯ. | Адресъ для простой корреспонденціи. | Адресъ для заказной корреспонденціи. | Адресъ для телеграфной корреспонденціи. | Жельзно-дорожныя станціи отправленія руды. | Разстояніе до этихъ станцій. | |
|--|--|-------------------------------------|--------------------------------------|--|--|------------------------------|---------|
| | | 1 | 2 | 3 | 4 | 5 | |
| 70 | Донецкое О-во (Махарина и Ушакова)..... | Широкое. | Херсон. губ. | К. Рогъ, дальная Скалеватка, почтой Широкое. | Гейковка. | 35 вер. | |
| 71 | Анонимное О-во руд. Дуб. Балка, Ушакова..... | Широкое. | Херсон. губ. | | М. Широкое. | Гейковка. | 35 вер. |
| 72 | „Скалеватка“, О-ва Бѣлянскихъ зав. | Широкое. | Херсон. губ. | | Кривой Рогъ, | Гудущая вѣтка Скалеватка. | — |
| 73 | Каменьковичъ (уч. Гринька)..... | М. Кр.Рогъ. | Херсон. губ. | Каменьковичу. | Будущая ст. Козельскъ. | 200 саж. | |
| 74 | Никополь-Маріупольск. О-во (Козельское)..... | Широкое. | Херсон. губ. | пока нѣтъ. | Будущ ст. Николо-Козельск. | около 2в. | |
| Рудники бассейна рѣки Желтой. | | | | | | | |
| 75 | М. С. Копыловъ..... | Желтыя Воды. | Верхнеднѣп. у. Саксагань. | Желтыя Воды. | Желтыя Воды. | 8 вер. | |
| 76 | Анонимное О-во „Желтая рѣка“ .. | Желтыя Воды. | Верхнеднѣп. у. Веселые Терны | Желтыя Воды. | Желтыя Воды. | 7 вер. | |
| 77 | Рандичъ и К ^о | Желтыя Воды. | Верхнеднѣп. у. Саксагань. | Желтыя Воды. | Желтыя Воды. | 8 вер. | |
| 78 | Акціонерное О-во Криворогскихъ рудъ..... | Кр. Рогъ. | Херсон. губ. | Кр. Рогъ, „Руда“. | Желтыя Воды. | 6 вер. | |
| 79 | Брянское Акціонерное О-во..... | Желтыя Воды. | Верхнеднѣп. у. Саксагань. | Желтыя Воды. | Желтыя Воды. | 10 вер. | |
| Итого по Криворожскому району.. | | — | — | — | — | — | |

| Земли соб-ственной, десятинь. | Земли арендо-ванной, десятинь. | Арендная плата съ пуда руды. | Площадь, занятая мѣсто-рожденіями. | Площадь земли, занятая открытыми работами. | Площадь, занятая подземными выработками. | Наибольшая глубина выработк. | Глубина съема наносовъ надъ рудой. | Число рабочихъ пластовъ. | Названіе пластовъ. | Мощность пластовъ. | Предполагаемый запасъ руды въ мѣсторожденіи. |
|-------------------------------|--------------------------------|--|------------------------------------|--|--|------------------------------|------------------------------------|--------------------------|--------------------|--------------------|--|
| 6 | 7 | 8 | 9 | 10 | 11 | 12 | 13 | 14 | 15 | 16 | 17 |
| — | 700 дес. | 1 ¹ / ₂ и 2 ¹ / ₄ к. | 50 дес. | 9,23 дес. | — | 11 с. | 11 с. | 1 | — | до 10 с. | 240.000.000 п. |
| — | 100 дес. | 0,75 коп. | — | 1 дес. | — | — | 10—15 с. | 2 | — | 5—10 с. | 200.000.000 п. |
| — | 35 дес. | 0,50 коп. | 2 дес. | 1 дес. | — | 6 с. | 1 с. | 1 | — | 20 с. | 300.000.000 п. |
| — | 16 дес. | — | 0,75 дес. | 0,42 дес. | — | 3 с. | 4—5 с. | 1 | — | до 9 с. | 15.000.000 п. |
| — | 15 дес. | 1 коп. | 0,50 дес. | 0,50 дес. | — | 7 с. | 3 с. | 1 | Скалеватск. | 9 с. | 7.000.000 п. |
| — | 1.000 д. | 1 коп. | 8 дес. | 0,29 дес. | — | 14 с. | 11,5 с. | 1 | Безъ назван. | 10 с. | 40.000.000 п. |
| — | 870 дес. | 0,5 коп. | — | 2,43 дес. | — | 12 с. | 2—6 с. | 1 | Безъ назван. | 3—45 с. | 300.000.000 п. |
| — | 12 дес. | 1,5 коп. | — | 0,5 дес. | — | 5 с. | 2 с. | 1 | Безъ назван. | — | — |
| — | 375 дес. | 1 коп. | 0,25 дес. | 0,12 дес. | 0,02 д. | 10 с. | 4 с. | 1 | — | 3 с. | 10.000.000 п. |
| — | 400 дес. | 2 коп. | 10 дес. | 0,12 дес. | — | 7 с. | 4 с. | 1 | Безъ назван. | 3—6 с. | 5.000.000 п. |
| 2.888,75 | 15.757,51 | — | 293,43 | 97,79 | 6,09 | — | — | — | — | — | 4.930.800.000 п. |

| № по порядку. | ФИРМА ПРЕДПРИЯТІЯ. | Добыча руды | Отправка | Добыча | Добыча руды | Отправка |
|---|---|---------------|--------------------|--------------------------|--------------------------|-------------------------------|
| | | 1899 г. | руды въ 1899 году. | пустой породы въ 1899 г. | въ 1-е полугодіе 1900 г. | руды въ 1-е полугодіе 1900 г. |
| | | 18 | 19 | 20 | 21 | 22 |
| Саксаганская группа, пласты № 1 и № 2. | | | | | | |
| 1 | Штейгеръ Н. И. Михайловъ..... | 300.000 п. | — | — | 900.000 п. | 1.070.000 п. |
| 2 | Генеральное Общество | — | — | — | 400.000 п. | 140.000 п. |
| 3 | Русско-Бельгійское О-во..... | — | — | — | 300.000 п. | 130.000 п. |
| 4 | О-во Островецкихъ заводовъ..... | 1.500.000 п. | 1.500.000 п. | 2.000.000 п. | 1.000.000 п. | 1.000.000 п. |
| 5 | Брянское Акціонерное Общество (р. Пужмурки) | 3.400.489 п. | 3.672.135 п. | 150.000 п. | 2.451.400 п. | 1.763.105 п. |
| 6 | С. Н. Колачевскій..... | 23.686.480 п. | 20.518.840 п. | 350.480 п. | 9.257.710 п. | 10.133.455 п. |
| 7 | Никополь-Мариупольское О-во..... | 1.572.000 п. | — | 2.500.000 п. | 2.500.000 п. | — |
| 8 | Брянское О-во (руд. Александровъ). .. | 2.837.203 п. | 2.947.889 п. | 1.100.000 п. | 1.205.000 п. | 739.085 п. |
| 9 | Брянское Акціонерное Общество (руд. Сухая Балка)..... | работы | подготовительныя | — | — | — |
| 10 | Рахманово-Криворогское О-во | — | — | — | — | — |
| 11 | Новороссійское О-во | 14.880.670 п. | 14.880.670 п. | 13.822.170 п. | 7.696.485 п. | 7.696.485 п. |
| 12 | Южно-Русское Днѣпр. Метал. О-во. | 16.261.230 п. | 15.361.510 п. | — | 6.648.190 п. | 6.800.800 п. |
| 13 | Анонимное О-во руд. Дубовой Балки | 16.988.020 п. | 17.596.520 п. | 9.607.513 п. | 10.945.425 п. | 10.354.975 п. |
| 14 | Южно-Русское Днѣпр. Метал. О-во | 9.097.400 п. | 9.358.340 п. | — | 3.726.840 п. | 3.939.950 п. |
| 15 | Ю. А. Галковская | 4.630.970 п. | 6.098.277 п. | — | 1.468.180 п. | — |
| 16 | Акціонерное О-во Криворогскихъ желѣзныхъ рудъ | 9.614.300 п. | 9.115.715 п. | — | 5.836.900 п. | 6.251.522 п. |
| 17 | Брянское Общест. (удобныя земли Кривого Рога)..... | 4.623.755 п. | 1.214.352 п. | — | 1.724.680 п. | 1.955.553 п. |
| Пласты Червонной Балки. | | | | | | |
| 18 | Акціонерное О-во Криворог. желѣз. рудъ (руд. Червон. Балка) | 1.096.460 п. | 1.553.840 п. | — | 457.580 п. | — |
| 19 | Русско-Бельгійск. О-во (руд. Шуть). .. | 600.000 п. | 600.000 п. | 500.000 п. | 250.000 п. | 250.000 п. |
| 20 | Любаровскій „Червонный № 1“..... | 318.708 п. | 212.800 п. | 1.500.000 п. | 148.454 п. | 148.000 п. |
| 21 | Рахманово-Криворогское О-во | 1.500.000 п. | — | — | 200.000 п. | — |
| 22 | О-во „Русскій Провидансъ“ | 273.944 п. | — | 4.000 п. | 462.250 п. | — |
| 23 | О-во Островецкихъ заводовъ..... | 1.517.325 п. | 1.517.325 п. | — | 1.315.432 п. | 1.315.432 п. |

Таблица 2-я

| Добыча пустой породы въ 1-е полугодіе 1900 г. | Годовая добычная способность рудника. | Предполагаемая добыча руды въ 1900 г. | Предполагаемая добыча руды въ 1901 г. | Предполагаемая отправка руды въ 1900 г. | Предполагаемая отправка руды въ 1901 г. | На 1-е Іюля 1900 г. остатокъ добытой руды на рудникѣ и станціонныхъ складахъ. | Проводится ли развѣдки на руду. |
|---|---------------------------------------|---------------------------------------|---------------------------------------|---|---|---|---------------------------------|
| 23 | 24 | 25 | 26 | 27 | 28 | 29 | 30 |
| — | 2.300.000 п. | 2.000.000 п. | 2.000.000 п. | 2.000.000 п. | 2.000.000 п. | 400.000 п. | — |
| — | 3.000.000 п. | 1.200.000 п. | 1.500.000 п. | 1.200.000 п. | — | 260.000 п. | — |
| 100.000 п. | 6—8 мил. | 3.000.000 п. | 5.000.000 п. | 2 мил. п. | 4.000.000 п. | до 300.000 п. | да |
| 1.000.000 п. | 6.000.000 п. | 2.000.000 п. | 2.000.000 п. | 2.000.000 п. | 2.000.000 п. | — | да |
| 70.000 п. | 10 000.000 п. | 4.000.000 п. | 6.000.000 п. | 4.000.000 п. | 6.000.000 п. | 704.178 п. | да |
| 5.302.400 п. | 30.000.000 п. | 20.000.000 п. | 20.000.000 п. | 23.973.358 п. | 20.000.000 п. | 2.002.919 п. | нѣтъ |
| — | 4 000.000 п. | — | 4.000.000 п. | — | 4.000.000 п. | 4.000.000 п. | нѣтъ |
| 600.000 п. | 3.000.000 п. | 3.000.000 п. | 3.000.000 п. | 3.000.000 п. | 3.000.000 п. | 459.915 п. | нѣтъ |
| — | 10.000.000 п. | — | — | — | — | — | да |
| — | — | — | — | — | — | 500.000 п. | да |
| 9.886.280 п. | 28.000.000 п. | 25.000.000 п. | 25.000.000 п. | 25.000.000 п. | 25.000.000 п. | 1.392.654 п. | да |
| — | 24.000.000 п. | 14.000.000 п. | 18.000.000 п. | 14.000.000 п. | 18.000.000 п. | 930.000 п. | нѣтъ |
| 9.193.335 п. | 20.000.000 п. | 17.000.000 п. | 17.000.000 п. | 17.000.000 п. | 17.000.000 п. | 520.000 п. | да |
| — | 12.000.000 п. | 7.500.000 п. | 9.000.000 п. | 7.500.000 п. | 9.000.000 п. | 342.480 п. | нѣтъ |
| — | 10.000.000 п. | 6.000.000 п. | 7.600.000 п. | 4.500.000 п. | 6.600.000 п. | 1.800.000 п. | — |
| — | 15.000.000 п. | 9.000.000 п. | 8 000 000 п. | 9.000.000 п. | 6.000.000 п. | 809.289 п. | да |
| — | 20.000.000 п. | 3.500.000 п. | — | 2.900.000 п. | 4.250.000 п. | 3.178.530 п. | нѣтъ |
| Пласты Червонной Балки. | | | | | | | |
| — | 1.000.000 п. | — | — | — | — | — | — |
| 200.000 п. | 1.500.000 п. | 750.000 п. | 1.200.000 п. | 750.000 п. | 1.200.000 п. | 100.000 п. | да |
| 750.000 п. | 500.000 п. | Не добывается за отсутств. заказовъ. | — | — | — | — | — |
| — | 2.000.000 п. | — | — | — | — | 200.000 п. | — |
| — | 1.000.000 п. | 1.200.000 п. | 1.500.000 п. | 1.200.000 п. | — | — | — |
| — | 4.000.000 п. | 2.500.000 п. | 3—4 мил. | 2.500.000 п. | 3—4 мил. п. | — | — |

| № по порядку. | ФИРМА ПРЕДПРИЯТІЯ. | Добыча руды | Отправка | Добыча | Добыча руды | Отправка |
|-------------------------------------|--|-----------------|--------------------|--------------------------|--------------------------|-------------------------------|
| | | 1899 г. | руды въ 1899 году. | пустой породы въ 1889 г. | въ 1-е полугодіе 1900 г. | руды въ 1-е полугодіе 1900 г. |
| | | 18 | 19 | 20 | 21 | 22 |
| 24 | Алмазное О-во..... | -- | -- | 3.100.000 п. | -- | -- |
| 25 | Ковалевскій и Карпасъ..... | 105.000 п. | 1.050.000 п. | 200.000 п. | -- | -- |
| 26 | Вильчуръ..... | -- | -- | -- | -- | -- |
| 27 | Южное Горнопромышленное О-во.. | 1.200.000 п. | 1.014.789 п. | -- | 2.500 000 п. | 2.211.355 п. |
| 28 | Ковалевскій и Карпасъ..... | 2.857.000 п. | 2.400.000 п. | 1.000.000 п. | 1.230.000 п. | 1.375.000 п. |
| 29 | Константиновское О-во..... | 300.000 п. | -- | 1.500.000 п. | -- | -- |
| Ингулецкая группа, пласть С. | | | | | | |
| 30 | Акціонерное О-во Криворог. руд. (Гданцевка)..... | 4.297.891 п. | 4.500.818 п. | -- | 3.436.942 п. | 3.454.478 п. |
| 31 | Брянское Акціон. Общество, руд. „Основа“ | 1.000 000 п. | 730.970 п. | 50.000 п. | 800.000 п. | 800.000 п. |
| Пласть Тарапана. | | | | | | |
| 32 | Брянское Общество (удобныя земли Кр. Рога)..... | 1.844.942 п. | -- | 500.000 п. | 1.104.761 п. | -- |
| 33 | М. С. Копыловъ (руд. № 1)..... | 3.006.350 п. | 3.006.350 п. | 449.390 п. | 2.100.000 п. | 2.100.000 п. |
| 34 | Д. Перри и П. Браиловскій..... | 300.000 п. | 300.000 п. | -- | 100.000 п. | 100.000 п. |
| 35 | Д. Перри и П. Браиловскій..... | -- | -- | -- | 50.000 п. | 50.000 п. |
| 36 | Южное Горнопромышл. О-во (№ 5). | добычи не было. | -- | -- | 300.000 п. | -- |
| 37 | М. С. Копыловъ (руд. № 6)..... | добычи не было. | -- | -- | -- | -- |
| 38 | Любаровскій (руд. № 3)..... | 69.791 п. | 61.798 п. | 100.000 п. | 13.036 п. | 13.036 п. |
| 39 | Кравцовъ..... | 100.000 п. | 100.000 п. | -- | добычи не было. | -- |
| 40 | Д. Перри и Браиловскій (№ 4).... | не было. | -- | -- | 75.000 п. | 75.000 п. |
| 41 | Константиновское О-во (руд. № 2.). | 25.520 п. | 25.520 п. | 2.000.000 п. | не работаетъ | -- |
| 42 | Хотомлянскій (бывш. Каменьковича) | 30.000 п. | -- | -- | не работаетъ | -- |
| 43 | Любаровскій (руд. № 2)..... | 135.605 п. | 135.605 п. | 750.000 п. | не работаетъ | -- |
| 44 | Синаискій и Ильевъ (руд. Надежда). | 266.559 п. | 177.190 п. | -- | 212.925 п. | 194.770 п. |
| 45 | М. С. Копыловъ (руд. № 5)..... | 906.841 п. | 906.841 п. | -- | 378.000 п. | 378.000 п. |
| 46 | Любаровскій (руд. № 1)..... | 866.259 п. | 817.692 п. | 3.000 000 п. | 155.672 п. | 155.672 п. |
| 47 | Д. Перри и Браиловскій (руд. № 2). | 500.000 п. | 500.000 п. | -- | не добывалось | -- |

Таблица 2-я (продолженіе).

| Добыча пустой породы въ 1-е полугодіе 1900 г. | Годовая добывная способность рудника. | Предполагаемая добыча руды въ 1900 г. | Предполагаемая добыча руды въ 1901 г. | Предполагаемая отправка руды въ 1900 г. | Предполагаемая отправка руды въ 1901 г. | На 1-е Іюля 1900 г. остатокъ добытой руды на рудникѣ и станціонныхъ складахъ. | Производятся ли развѣдки на руду. |
|---|---------------------------------------|---------------------------------------|---------------------------------------|---|---|---|-----------------------------------|
| 23 | 24 | 25 | 26 | 27 | 28 | 29 | 30 |
| -- | -- | -- | -- | -- | -- | -- | -- |
| -- | 1.000.000 | -- | -- | -- | -- | -- | -- |
| -- | -- | -- | -- | -- | -- | -- | -- |
| -- | 6.000 000 п. | 300 до 500 т. п. | Около 3.000.000 п. | 3.500.000 п. | Около 3.000.000 п. | Около 300.000 п. | -- |
| 750.000 п. | 6.000.000 п. | 4.000.000 п. | 4.000.000 п. | 3.700.000 п. | 3.700.000 п. | 900.000 п. | -- |
| 600.000 п. | 300.000 п. | 150.000 п. | 150.000 п. | 150.000 п. | 150.000 п. | 298.470 п. | -- |
| -- | 8.000.000 п. | 1.500.000 п. | 4 500.000 п. | 1.500.000 п. | 4.500.000 п. | 370.756 п. | да |
| 50.000 п. | 2.000.000 п. | 800 000 п. | Добычи не будетъ | 800.000 п. | Не будетъ | -- | да |
| 300.000 п. | 6 000 000 п. | 2.000.000 п. | -- | -- | 3.000.000 п. | 2.942.703 п. | -- |
| -- | 4.500.000 п. | 4 500.000 п. | 6.000 000 п. | 4.500.000 п. | 6.000.000 п. | -- | -- |
| -- | 300 000 п. | 300.000 п. | -- | 300.000 п. | -- | 25.000 п. | -- |
| -- | -- | 250 000 п. | 500.000 п. | 250.000 п. | 500.000 п. | 500.000 п. | -- |
| -- | 1.000.000 п. | Не извѣстно | Около 1.000 000 п. | Не извѣстно | Около 1.000.000 п. | Около 200.000 п. | -- |
| -- | -- | Не работаетъ | Не работаетъ | Не работаетъ | Не работаетъ | -- | -- |
| -- | -- | Не работаетъ | Не извѣстно | Не извѣстно | -- | -- | да |
| -- | Не о п р е д ѣ л е н о | Не о п р е д ѣ л е н о | Не о п р е д ѣ л е н о | Не о п р е д ѣ л е н о | Не о п р е д ѣ л е н о | -- | -- |
| 100.000 п. | 500.000 п. | 250.000 п. | 500.000 п. | 250.000 п. | 500.000 п. | 10.000 п. | -- |
| -- | 2.000.000 п. | 450 000 п. | 2.000.000 п. | 450.000 п. | 2.000.000 п. | 35.000 п. | -- |
| -- | 50.000 п. | Не работаетъ | Не извѣстно | -- | Не извѣстно | -- | -- |
| -- | 250.000 п. | Не работаетъ | Не извѣстно | -- | -- | -- | -- |
| -- | 500.000 п. | Не работаетъ | Не извѣстно | -- | Не извѣстно | 120.000 п. | -- |
| -- | 900.000 п. | 600.000 п. | 1.000 000 п. | 600.000 п. | 1.000.000 п. | -- | -- |
| 1.500.000 п. | 750.000 п. | Остановленъ | Не извѣстно | -- | -- | -- | -- |
| -- | 1.000.000 п. | -- | 1.000.000 п. | -- | 1.000.000 п. | -- | -- |

| № по порядку. | ФИРМА ПРЕДПРИЯТІЯ. | Добыча руды | Отправка | Добыча | Добыча руды | Отправка |
|---|--|-----------------------|-----------------------|--------------------------|--------------------------|-------------------------------|
| | | 1899 г. | руды въ 1899 году. | пустой породы въ 1899 г. | въ 1-е полугодіе 1900 г. | руды въ 1-е полугодіе 1900 г. |
| | | 18 | 19 | 20 | 21 | 22 |
| 70 | Донецкое О-во (Махарина и Ушакова)..... | | Не добывалось | — | не добывалось | — |
| 71 | Анонимное О-во руд. Дуб. Балка, Ушакова..... | 1.616.490 п. | 1.226.745 п. | — | 422.247 п. | 592.918 п. |
| 72 | „Скалеватка“, О-ва Бѣлянскихъ зав. | — | — | — | 400.000 п. | — |
| 73 | Каменьковичъ (уч. Гринька)..... | | Не добывалось | — | не добывалось | — |
| 74 | Никополь-Маріупольск. О-во (Козельское)..... | | Не работала | — | не работала | — |
| Рудники бассейна рѣки Желтой. | | | | | | |
| 75 | М. С. Копыловъ..... | 119.300 п. | 119.350 п. | 75.000 п. | 524.790 п. | 524.790 п. |
| 76 | Анонимное О-во „Желтая рѣка“ .. | 2.772.250 п. | 2.003.278 п. | — | 1.685.433 п. | 1.971.420 п. |
| 77 | Рандичъ и К ^о | 100.000 п. | 100.000 п. | — | не добывалось | — |
| 78 | Акціонерное О-во Криворогскихъ рудъ..... | 500.000 п. | — | — | — | — |
| 79 | Брянское Акціонерное О-во..... | 103.944 п. | 711.269 п. | 30.000 п. | 517.325 п. | — |
| Итого по Криворогскому району .. | | 158.439.517 п. | 147.519.548 п. | 57.960.553 п. | 85.234.118 п. | 78.511.861 п. |

Таблица 2-я (продолженіе).

| Добыча пустой породы въ 1-е полугодіе 1900 г. | Годовая добывная способность рудника. | Предполагаемая добыча руды въ 1900 г. | Предполагаемая добыча руды въ 1901 г. | Предполагаемая отправка руды въ 1900 г. | Предполагаемая отправка руды въ 1901 г. | На 1-е Іюля 1900 г. остатокъ добытой руды на рудникѣ и станціонныхъ складахъ. | Производятся ли развѣдки на руду. |
|---|---------------------------------------|---------------------------------------|---------------------------------------|---|---|---|-----------------------------------|
| 23 | 24 | 25 | 26 | 27 | 28 | 29 | 30 |
| — | 2.000.000 п. | 2.000.000 п. | 2.000.000 п. | 2.000.000 п. | 2.000.000 п. | — | — |
| — | 6.000.000 п. | 6.000.000 п. | 7.000.000 п. | 6.000.000 п. | 7.000.000 п. | 339.453 п. | да |
| — | 8.000.000 п. | 400.000 п. | 4.000.000 п. | — | 4.000.000 п. | 400.000 п. | — |
| — | 3.000.000 п. | 1.000.000 п. | 3.000.000 п. | — | 3.000.000 п. | — | да |
| — | 5.000.000 п. | — | до 3.000.000 п. | — | до 3.000.000 п. | — | — |
| 700.000 п. | 1.750.000 п. | 1.100.000 п. | 3.000.000 п. | 1.100.000 п. | 3.000.000 п. | 266.000 п. | да |
| — | 6.000.000 п. | 6.000.000 п. | 11.000.000 п. | 5.000.000 п. | 10.000.000 п. | 382.985 п. | да |
| — | — | — | Не извѣстно | — | Не извѣстно | — | да |
| — | 1.000.000 п. | 500.000 п. | 500.000 п. | 500.000 п. | 500.000 п. | 500.000 п. | — |
| 110.000 п. | 1.000.000 п. | 1.000.000 п. | 1.000.000 п. | 1.000.000 п. | 1.000.000 п. | 150.000 п. | да |
| 35.427.015 п. | 338.970.000 п. | 170.790.000 п. | 220.850.000 п. | 169.573.358 п. | 222.200.000 п. | 31.264.142 п. | — |

| №№ по порядку. | ФИРМА ПРЕДПРИЯТІЯ. | Собственный | При сколь- | Число под- | Число под- | Число паро- | Общая вели- | Число паро- | Общая сила | |
|---|---|-----------------|--------------|--------------|--------------|---------------|---------------|---------------|------------|--------------|
| | | подъездной | ких | домовъ руды, | домовъ руды, | выхъ котловъ. | | чина нагрѣва- | | выхъ машинъ. |
| | | пути, на сколь- | кихъ | паровыхъ. | конныхъ. | | тельной | | лошадей. | |
| | | ко верстъ. | собственныхъ | | | | поверхности. | | | |
| | | 31 | паровозахъ. | 33 | 34 | 35 | 36 | 37 | 38 | |
| Саксаганская группа, пласты № 1 и № 2. | | | | | | | | | | |
| 1 | Штейгеръ Н. И. Михайловъ..... | — | — | — | 1 | — | — | — | — | |
| 2 | Генеральное Общество | — | — | — | 1 | — | — | — | — | |
| 3 | Русско-Бельгійское О-во..... | — | — | 1 | 2 | 1 | 15 кв. м. | 1 | 12 | |
| 4 | О-во Островецкихъ заводовъ... . | — | — | 1 | 4 | 1 | 15,25 кв. м. | 1 | 15 | |
| 5 | Брянское Акціонерное Общество (р. Пужмурки) | 1 1/2 в. | — | 1 | 1 | 2 | 49,80 кв. м. | 2 | 38 | |
| 6 | С. Н. Колачевскій..... | 4 в. | 2 | 3 | — | 7 | 307,5 кв. м. | 7 | 190 | |
| 7 | Никополь-Маріупольское О-во..... | 2 в. | — | 1 | — | 1 | 41,85 кв. м. | 1 | 14 | |
| 8 | Брянское О-во (руд. Александров.). | — | — | 2 | 1 | 2 | 51,75 кв. м. | 2 | 42 | |
| 9 | Брянское Акціонерное Общество (руд. Сухая Балка)..... | — | — | — | — | — | — | — | — | |
| 10 | Рахманово-Криворогское О-во | — | — | — | — | — | — | — | — | |
| 11 | Новороссійское О-во | 3,75 в. | 5 | 9 | — | 17 | 372,50 кв. м. | 9 | 230 | |
| 12 | Южно-Русское Днѣпр. Метал. О-во. | — | — | 2 | 6 | 5 | 98 кв. м. | 2 | 70 | |
| 13 | Анонимное О-во руд. Дубовой Балки | 2 в. | 2 | 3 | 1 | 13 | 388,50 кв. м. | 3 | 120 | |
| 14 | Южно-Русское Днѣпр. Метал. О-во | — | — | 2 | — | 4 | 160 кв. м. | 2 | 80 | |
| 15 | Ю. А. Галковская | 4/5 в. | — | 1 | 5 | 2 | — | 1 | 60 | |
| 16 | Акціонерное О-во Криворогскихъ желѣзныхъ рудъ | 2 в. | — | 3 | 1 | 5 | 156,5 кв. м. | 3 | 125 | |
| 17 | Брянское Общест. (удобныя земли Кривого Рога) | — | — | — | 1 | — | — | — | — | |
| Пласты Червонной Балки. | | | | | | | | | | |
| 18 | Акціонерное О-во Криворог. желѣз. рудъ (руд. Червон. Балка) | — | — | — | — | 1 | 11,10 кв. м. | 1 | 16 | |
| 19 | Русско-Бельгійск. О-во (руд. Шуть). | — | — | — | 1 | — | — | — | — | |
| 20 | Любаровскій „Червонный № 1“ | — | — | — | 1 | — | — | — | — | |
| 21 | Рахманово-Криворогское О-во | — | — | — | — | 1 | 10 кв. м. | — | — | |
| 22 | О-во „Русскій Провидансъ“ | — | — | — | 2 | — | — | — | — | |
| 23 | О-во Островецкихъ заводовъ..... | — | — | 1 | — | 1 | 11 кв. м. | 1 | 16 | |

Таблица 3-я.

| Число лоша- | Число рабо- | Изъ нихъ при | Прочихъ | Средній | Застрахованы-ли | Въ какомъ | Число застра- | Какая общая | Размѣръ стра- |
|-------------|-----------------|--------------|---------------|---------------|-----------------|-----------------|---------------|-----------------|----------------|
| дей при до- | чихъ въ 1899 г. | добычѣ руды. | вспомогатель- | годовой зара- | работѣ отъ не- | обществѣ за- | хованныхъ | сумма ихъ | ховой преміи. |
| бытъ руды. | всѣхъ. | | ныхъ. | ботокъ рабо- | счастныхъ слу- | страхованы. | рабочихъ. | заработной | |
| 39 | 40 | 41 | 42 | 43 | 44 | 45 | 46 | 47 | 48 |
| 11 | 50 | 40 | 10 | 300 р. | — | — | — | — | — |
| 6 | — | — | — | — | — | — | — | — | — |
| 8 | — | — | — | — | — | — | — | — | — |
| 8 | 400 | 140 | 260 | 300 р. | — | — | — | — | — |
| 4 | 120 | 100 | 20 | 250 р. | — | — | — | — | — |
| 5 | 734 | 254 | 480 | 237 р. 61 к. | — | — | — | — | — |
| — | 60 | 50 | 10 | 260 р. | да | „Россія“. | 50 | 15.000 р. | — |
| 5 | 160 | 110 | 50 | 250 р. | — | — | — | — | — |
| — | — | — | — | — | — | — | — | — | — |
| 30 | 860 | 725 | 135 | 250 р. | да | 1-е Россійское. | 500 | 200.000 р. | 3.206 р. 77 к. |
| 12 | 350 | 260 | 90 | 316 р. | да | „Заботливость“ | 654 | 76.370 р. 71 к. | — |
| — | 550 | 500 | 50 | 260 р. | да | „Россія“. | 550 | 200.000 р. | 3.712 р. 50 к. |
| 12 | 242 | 176 | 66 | 316 р. | да | „Заботливость“ | — | 57.171 р. 16 к. | — |
| 96 | 180 | 160 | 20 | 316 р. | — | — | — | — | — |
| 4 | 300 | 225 | 75 | 350 р. | да | С.-Петербургъ. | 300 | 105.000 р. | — |
| 20 | 130 | 100 | 30 | 286 р. | — | — | — | — | — |
| — | 30 | 30 | — | — | — | — | — | — | — |
| 4 | 40 | 25 | 15 | 216 - 300 р. | — | — | — | — | — |
| 20 | 33 | 20 | 13 | 285 р. | да | „Якорь“. | всѣ | 35.000 р. | 800 р. |
| 8 | 100 | 80 | 20 | 265 р. | да | С.-Петербургъ. | 100 | 20.000 р. | 300 р. |
| 8 | 30 | 20 | 10 | 240 р. | — | — | — | — | — |
| — | 120 | 60 | 60 | — | — | — | — | — | — |

Таблица 3-я (продолженіе).

| №№ по порядку. | ФИРМА ПРЕДПРИЯТІЯ. | Собственный подъездной путь, на сколько верстъ. | При сколькихъ собственныхъ паровозахъ | Число подъемовъ руды, паровыхъ | Число подъемовъ руды, конныхъ. | Число паровыхъ котловъ. | Общая величина нагревательной поверхности. | Число паровыхъ машинъ. | Общая сила паровыхъ лошадей. |
|-------------------------------------|--|---|---------------------------------------|--------------------------------|--------------------------------|-------------------------|--|------------------------|------------------------------|
| | | 31 | 32 | 33 | 34 | 35 | 36 | 37 | 38 |
| 24 | Алмазное О-во..... | — | — | — | — | — | — | — | — |
| 25 | Ковалевскій и Карпасъ..... | — | — | — | 1 | — | — | — | — |
| 26 | Вильчуръ..... | — | — | — | — | — | — | — | — |
| 27 | Южное Горнопромышленное О-во.. | — | — | 1 | — | 1 | 43,5 к. м. | 2 | 58 |
| 28 | Ковалевскій и Карпасъ..... | — | — | 1 | 3 | 2 | 60 к. м. | 1 | 40 |
| 29 | Константиновское О-во..... | — | — | — | — | — | — | — | — |
| Ингулецкая группа, пласть С. | | | | | | | | | |
| 30 | Акціонерное О-во Криворог. руд. (Гданцевка)..... | — | 1 | 1 | — | — | — | 1 | 50 |
| 31 | Брянское Акціон. Общество, руд. „Основа“ | — | — | — | 2 | 1 | 10,65 к. м. | 1 | 5 |
| Пласть Тарапана. | | | | | | | | | |
| 32 | Брянское Общество (удобныя земли Кр. Рога)..... | 1,15 в. | — | — | 4 | — | — | — | — |
| 33 | М. С. Копыловъ (руд. № 1)..... | — | — | 3 | — | 4 | 119,50 к. м. | 3 | 62 |
| 34 | Д. Перри и П. Браиловскій..... | — | — | — | 1 | — | — | — | — |
| 35 | Д. Перри и П. Браиловскій..... | — | — | — | — | — | — | — | — |
| 36 | Южное Горнопромышл. О-во (№ 5). | — | — | — | 2 | — | — | — | — |
| 37 | М. С. Копыловъ (руд. № 6)..... | — | — | — | — | — | — | — | — |
| 38 | Любаровскій (руд. № 3)..... | — | — | — | — | — | — | — | — |
| 39 | Кравцовъ..... | — | — | — | — | — | — | — | — |
| 40 | Д. Перри и Браиловскій (№ 4) | — | — | — | 1 | — | — | — | — |
| 41 | Константиновское О-во (руд. № 2.). | — | — | — | — | — | — | — | — |
| 42 | Хотомлянскій (бывш. Каменьковича) | — | — | — | — | — | — | — | — |
| 43 | Любаровскій (руд. № 2)..... | — | — | — | 1 | 1 | 10 к. м. | — | — |
| 44 | Синайскій и Ильевъ (руд. Надежда). | — | — | — | 1 | — | — | — | — |
| 45 | М. С. Копыловъ (руд. № 5)..... | — | — | — | — | — | — | — | — |
| 46 | Любаровскій (руд. № 1)..... | — | — | 1 | — | 1 | 28,5 к. м. | 1 | 24 |
| 47 | Д. Перри и Браиловскій (руд. № 2). | — | — | — | — | — | — | — | — |

| Число лошадей при добычѣ руды. | Число рабочихъ въ 1899 г. всѣхъ. | Изъ нихъ при добычѣ руды. | Прочихъ вспомогательныхъ. | Средній годовою заработокъ рабочаго. | Застрахованы-ли рабочіе отъ несчастныхъ случаевъ. | Въ какомъ обществѣ застрахованы. | Число застрахованныхъ рабочихъ. | Какая общая сумма ихъ заработной платы. | Размѣръ страховой преміи. |
|-------------------------------------|----------------------------------|---------------------------|---------------------------|--------------------------------------|---|----------------------------------|---------------------------------|---|---------------------------|
| 39 | 40 | 41 | 42 | 43 | 44 | 45 | 46 | 47 | 48 |
| — | — | — | — | — | — | — | — | — | — |
| — | 30 | 25 | 5 | 250 р. | — | — | — | — | — |
| — | — | — | — | — | — | — | — | — | — |
| — | 150 | 100 | 50 | 265 р. | да | „Россійское“. | 62 | 28.000 р. | 658 р. 56 к. |
| 12 | 120 | 100 | 20 | 250 р. | да | „Россия“. | 100 | 30.181 р. | 483 р. |
| — | — | — | — | — | да | „Россия“. | 50 | 18.000 р. | 324 р. |
| Ингулецкая группа, пласть С. | | | | | | | | | |
| — | 120 | 75 | 45 | 300 р. | да | С.-Петербургъ. | всѣ | 36.000 р. | — |
| 12 | 18 | 9 | 9 | 250 р. | — | — | — | — | — |
| Пласть Тарапана. | | | | | | | | | |
| 16 | 100 | 75 | 25 | 285 р. | — | — | — | — | — |
| — | 149 | 137 | 12 | 285 р. | да | — | — | — | — |
| 3 | 10 | 7 | 3 | 260 р. | да | С.-Петербургъ. | — | 4.000 р. | 140 р. |
| — | — | — | — | — | — | „Якорь“. | 15 | — | — |
| 16 | не было | — | — | — | да | „Якорь“. | 40 | 7.200 р. | 208 р. |
| — | — | — | — | — | — | — | — | — | — |
| — | 15 | 10 | 5 | — | — | — | — | — | — |
| — | 20 | 15 | 5 | — | — | — | — | — | — |
| 6 | — | — | — | — | да | „Якорь“. | 10 | 4.000 р. | 140 р. |
| — | — | — | — | — | — | „Россия“. | 50 | 18.000 р. | 324 р. |
| 4 | 30 | 16 | 14 | — | — | — | — | — | — |
| 12 | — | — | — | 265 р. | да | „Якорь“. | — | — | — |
| 7 | — | — | — | 265 р. | да | „Россия“. | 15 | 5.000 р. | 130 р. |
| — | 60 | 50 | 10 | — | да | С.-Петербургъ. | — | — | — |
| 20 | 40 | 30 | 10 | 265 р. | да | — | — | — | — |
| 5 | 30 | 25 | 5 | 285 р. | да | „Якорь“. | 30 | 10.000 р. | 350 р. |

| № по порядку. | ФИРМА ПРЕДПРИЯТІЯ. | Число инже- неровъ. | Число шлей- геровъ. | Рабочихъ казармъ. | На сколько человѣкъ. | Семейныхъ домовъ. | На сколько семействъ. | Имѣются ли свои боль- ница. | На сколько кроватьей. | Имѣются ли пріемные по- кон. |
|---|--|------------------------|------------------------|----------------------|-------------------------|----------------------|--------------------------|--------------------------------------|--------------------------|------------------------------------|
| | | 49 | 50 | 51 | 52 | 53 | 54 | 55 | 56 | 57 |
| Саксаганская группа, пласты № 1 и № 2. | | | | | | | | | | |
| 1 | Штейгеръ Н. И. Михайловъ..... | — | 1 | 4 | 60 | 1 | 1 | — | — | 1 |
| 2 | Генеральное Общество | — | 1 | 1 | 30 | — | — | — | — | 1 |
| 3 | Русско-Бельгійское О-во..... | 1 | 1 | 3 | 120 | 9 | 18 | — | — | 1 |
| 4 | О-во Островецкихъ заводовъ..... | — | 1 | 2 | 50 | 3 | 4 | — | — | 1 |
| 5 | Брянское Акціонерное Общество (р. Пужмурки) | 1 | 1 | 2 | 100 | 1 | 6 | — | — | 1 |
| 6 | С. Н. Колачевскій..... | 1 | 1 | 8 | 534 | 20 | 32 | 1 | 18 | 2 |
| 7 | Никополь-Маріупольское О-во..... | — | 1 | 2 | 70 | — | — | Пользуются больницей Бр. О-ва. | | — |
| 8 | Брянское О-во (руд. Александровъ). | 1 | 1 | 4 | 200 | 4 | 16 | 1 | 24 | 1 |
| 9 | Брянское Акціонерное Общество (руд. Сухая Балка)..... | 1 | 1 | 3 | 150 | 3 | 12 | — | — | 1 |
| 10 | Рахманово-Криворогское О-во..... | — | — | 2 | 50 | — | — | — | — | — |
| 11 | Новороссійское О-во | 1 | 1 | 19 | 900 | 10 | 40 | 1 | 14 | — |
| 12 | Южно-Русское Днѣпр. Метал. О-во. | 1 | — | — | — | — | — | На Шмаковскомъ рудникѣ больница. | | — |
| 13 | Анонимное О-во руд. Дубовой Балки | 3 | 1 | 6 | 400 | 37 | 55 | 1 | 10 | — |
| 14 | Южно-Русское Днѣпр. Метал. О-во | 1 | 1 | — | 166 | 21 | 95 | 1 | 14 | — |
| 15 | Ю. А. Галковская | — | 1 | 2 | 150 | 1 | 3 | 1 | 8 | 1 |
| 16 | Акціонерное О-во Криворогскихъ железныхъ рудъ..... | 1 | 1 | 2 | 100 | 4 | 8 | — | — | 1 |
| 17 | Брянское Общест. (удобныя земли Кривого Рога)..... | 1 | 1 | 2 | 100 | 3 | 14 | Общая съ Гдан- цевскимъ заводомъ. | | 1 |
| Пласты Червонной Балки. | | | | | | | | | | |
| 18 | Акціонерное О-во Криворог. желѣз. рудъ (руд. Червон. Балка) | 1 | 1 | — | — | — | — | Общ. съ заводомъ Гданцевскимъ. | | — |
| 19 | Русско-Бельгійск. О-во (руд. Шуть). | — | 1 | 1 | 20 | — | — | — | — | — |
| 20 | Любаровскій „Червонный № 1“..... | — | 1 | 1 | 60 | 1 | 1 | — | — | — |
| 21 | Рахманово-Криворогское О-во..... | — | 1 | — | — | — | — | — | — | 1 |
| 22 | О-во „Русскій Провидансъ“ | — | 1 | 3 | 40 | — | — | — | — | — |
| 23 | О-во Островецкихъ заводовъ..... | 1 | 2 | 2 | 60 | — | — | 1 | — | 1 |

| На сколько кроватьей. | Имѣются ли врачъ. | Имѣются ли фельдшеръ. | Имѣются ли акушерка. | Расходы на медицинскую помощь въ 1899 г. | Число содер- на средства рудника школы | На сколько учащихся. | Число учите- лей. | Годовой рас- ходъ на школу. | Число бань. | На сколько человѣкъ. | Имѣются ли какія либо общепользныя и просвѣ- тительныя учрежденія для рабочихъ. |
|--------------------------|----------------------|--------------------------|-------------------------|---|--|-------------------------|----------------------|-----------------------------------|-------------|-------------------------|--|
| 58 | 59 | 60 | 61 | 62 | 63 | 64 | 65 | 66 | 67 | 68 | 69 |
| 1 | 1 | — | — | 360 р. | — | — | — | — | — | — | |
| 1 | — | 1 | — | 200 р. | — | — | — | — | — | — | |
| 2 | 1 | 1 | — | 1.000 р. | — | — | — | — | — | — | |
| 2 | 1 | — | — | 1.200 р. | — | — | — | — | — | — | |
| 2 | 1 | 1 | — | 800 р. | — | — | — | — | 1 | 30 | |
| 16 | 1 | 1 | — | 5.506 р. 56 к. | 1 | 26 | 1 | 1.299 р. 53 к. | 1 | 200 | Библиотека и чтенія для рабо- чихъ съ туманными картинами. |
| — | — | 1 | — | 900 р. | — | — | — | — | — | — | |
| 1 | 1 | 1 | 1 | 6.000 р. | — | — | — | — | 1 | 30 | Молитвенный домъ и чи- тальня. |
| 2 | — | — | — | — | — | — | — | — | 1 | 30 | |
| — | — | — | — | — | — | — | — | — | — | — | |
| — | — | 1 | 1 | 6.247 р. | 1 | 60 | 1 | 1.085 р. 74 к. | 1 | 70 | Попечит. трезвости. |
| — | — | 1 | — | — | — | — | — | — | души | на 48ч. | |
| — | 1 | 1 | — | 5.506 р. 66 к. | — | — | — | — | 1 | 20 | |
| — | 1 | 1 | — | 7.521 р. 30 к. | — | — | — | — | души | на 48ч. | Клубъ, общественный садъ и духовой оркестръ. |
| 3 | 1 | 1 | — | 2.800 р. | — | — | — | — | — | — | |
| 3 | 1 | 1 | — | — | — | — | — | — | — | — | |
| 2 | 1 | 1 | — | — | — | — | — | — | — | — | |
| — | 1 | 1 | — | — | — | — | — | — | — | — | |
| — | 1 | 1 | — | — | — | — | — | — | — | — | |
| — | — | 1 | — | 300 р. | — | — | — | — | — | — | |
| — | 1 | 1 | — | 750 р. | — | — | — | — | — | — | |
| 2 | 1 | — | — | 500 р. | — | — | — | — | — | — | |
| — | 1 | 1 | — | 500 р. | — | — | — | — | — | — | |
| — | 1 | 1 | — | 800 р. | — | — | — | — | — | — | |

| №№ по порядку. | ФИРМА ПРЕДПРИЯТІЯ. | Число инже- | Число штей- | Рабочихъ казармъ, | На сколько человекъ. | Семейныхъ домовъ. | На сколько семействъ. | Имѣется ли своя больница. | На сколько кроватей. | Имѣются ли пріемные покои. |
|-------------------------------------|--|-------------|-------------|-------------------|----------------------|-------------------|-----------------------|--|----------------------|----------------------------|
| | | неровъ. | геровъ. | | | | | | | |
| | | 49 | 50 | 51 | 52 | 53 | 54 | 55 | 56 | 57 |
| 24 | Алмазное О-во..... | — | — | — | — | — | — | — | — | — |
| 25 | Ковалевскій и Карпасъ..... | 1 | 1 | 1 | 30 | — | — | — | — | — |
| 26 | Вильчуръ..... | — | — | 1 | 30 | — | — | — | — | — |
| 27 | Южное Горнопромышленное О-во.. | 1 | 1 | 2 | 120 | — | — | 1 | 12 | — |
| 28 | Ковалевскій и Карпасъ..... | 1 | 1 | 3 | 180 | 4 | 6 | — | — | — |
| 29 | Константиновское О-во..... | 1 | 1 | 2 | 40 | — | — | — | — | — |
| Ингулецкая группа, пласть С. | | | | | | | | | | |
| 30 | Акціонерное О-во Криворог. руд. (Гданцевка)..... | 1 | 1 | 3 | 120 | 1 | 4 | Общая заводская | | — |
| 31 | Брянское Акціон. Общество, руд. „Основа“ | — | — | 1 | 20 | — | — | — | — | — |
| Пласть Тарапана. | | | | | | | | | | |
| 32 | Брянское Общество (удобныя земли Кр. Рога)..... | 1 | 1 | 3 | 150 | 1 | 5 | Общая съ Гданцевскимъ заводомъ. | | 1 |
| 33 | М. С. Копыловъ (руд. № 1)..... | — | 1 | 1 | 100 | 3 | 6 | 1 | 6 | — |
| 34 | Д. Перри и П. Браиловскій..... | — | — | 2 | 20 | 1 | 2 | — | — | 1 |
| 35 | Д. Перри и П. Браиловскій..... | — | — | — | — | — | — | — | — | — |
| 36 | Южное Горнопромышл. О-во (№ 5). | 1 | 1 | 1 | 80 | 1 | — | — | — | — |
| 37 | М. С. Копыловъ (руд. № 6)..... | — | — | — | — | — | — | — | — | — |
| 38 | Любаровскій (руд. № 3)..... | — | — | — | — | — | — | — | — | — |
| 39 | Кравцовъ..... | — | — | — | — | — | — | — | — | — |
| 40 | Д. Перри и Браиловскій (№ 4).... | — | 1 | 1 | 10 | — | — | — | — | 1 |
| 41 | Константиновское О-во (руд. № 2). | 1 | 1 | — | — | — | — | — | — | — |
| 42 | Хотомлянскій (бывш. Каменьковича) | — | 1 | 1 | 20 | — | — | — | — | — |
| 43 | Любаровскій (руд. № 2)..... | — | — | 1 | 25 | 1 | 1 | — | — | — |
| 44 | Синаискій и Ильевъ (руд. Надежда). | — | — | — | — | — | — | — | — | — |
| 45 | М. С. Копыловъ (руд. № 5)..... | — | 1 | — | — | — | — | Врачебная помощь общая для всѣхъ рудниковъ | | — |
| 46 | Любаровскій (руд. № 1)..... | — | — | 1 | 65 | 2 | 3 | — | — | — |
| 47 | Д. Перри и Браиловскій (руд. № 2). | — | — | 2 | 30 | 1 | 1 | — | — | 1 |

Таблица 4-я (продолженіе).

| На сколько кроватей. | Имѣется ли врачъ. | Имѣется ли фельдшеръ. | Имѣется ли акушерка. | Расходы на медицинскую помощь въ 1899 г. | Число содер. на средства рудника школы | На сколько учащихся. | Число учителей. | Годовой расходъ на школу. | Число бань. | На сколько человекъ. | Имѣются ли какія либо общепользныя и просвѣтительныя учрежденія для рабочихъ. |
|--|-------------------|-----------------------|----------------------|--|--|----------------------|-----------------|---------------------------|-------------|----------------------|---|
| 58 | 59 | 60 | 61 | 62 | 63 | 64 | 65 | 66 | 67 | 68 | |
| — | — | — | — | — | — | — | — | — | — | — | — |
| — | — | — | — | — | — | — | — | — | — | — | — |
| — | 1 | 1 | — | 2.320 р. *) | — | — | — | — | — | — | — |
| — | 1 | — | — | 1.500 р. | — | — | — | — | — | — | — |
| — | 1 | 1 | — | 600 р. | — | — | — | — | — | — | — |
| Всѣ учрежденія при Гданцевскомъ заводѣ этого Общества. | | | | | | | | | | | |
| — | — | — | — | 50 р. | — | — | — | — | — | — | — |
| 1 | 1 | 1 | — | — | — | — | — | — | — | — | — |
| — | 1 | 1 | — | — | — | — | — | — | — | — | — |
| 6 | 1 | 1 | — | на всѣ руди. 2.000 р. | — | — | — | — | — | — | — |
| — | — | — | — | — | — | — | — | — | — | — | — |
| — | 1 | 1 | — | — | — | — | — | — | — | — | — |
| — | — | — | — | — | — | — | — | — | — | — | — |
| — | — | — | — | — | — | — | — | — | — | — | — |
| 6 | 1 | 1 | — | — | — | — | — | — | — | — | — |
| — | 1 | 1 | — | 600 р. | — | — | — | — | — | — | — |
| — | 1 | — | — | 300 р. | — | — | — | — | — | — | — |
| — | 1 | 1 | — | 750 р. | — | — | — | — | — | — | — |
| — | 1 | 1 | — | 200 р. | — | — | — | — | — | — | — |
| — | — | — | — | 306 р. | — | — | — | — | — | — | — |
| — | 1 | 1 | — | 750 р. | — | — | — | — | — | — | — |
| 6 | 1 | 1 | — | — | — | — | — | — | — | — | — |

*) На всѣ пять рудниковъ.

| № по порядку. | ФИРМА ПРЕДПРИЯТІЯ. | Число инже- перовъ. | Число штей- геровъ. | Рабочихъ казармъ. | На сколько человѣкъ. | Семейныхъ домовъ. | На сколько семействъ. | Имѣется ли своя боль- ница. | На сколько кроватьей. | Имѣются ли пріемные по- кол. |
|--|---|------------------------|------------------------|----------------------|-------------------------|----------------------|--------------------------|-----------------------------------|--------------------------|------------------------------------|
| | | 49 | 50 | 51 | 52 | 53 | 54 | 55 | 56 | 57 |
| 70 | Донецкое О-во (Махарина и Уша- кова)..... | 1 | 1 | 2 | 40 | 2 | 8 | — | — | — |
| 71 | Анонимное О-во руд. Дуб. Балка, Ушакова..... | — | 2 | 3 | 120 | 11 | 20 | 1 | 6 | — |
| 72 | „Скалеватка“, О-ва Бѣлянскихъ зав. | 1 | 1 | — | — | — | — | — | — | — |
| 73 | Каменьковичъ (уч. Гринька). | — | — | — | — | — | — | — | — | — |
| 74 | Никополь-Маріупольск. О-во (Ко- зельское)..... | — | 1 | 1 | 50 | 1 | 2 | — | — | — |
| Рудники бассейна рѣки Желтой. | | | | | | | | | | |
| 75 | М. С. Копыловъ..... | — | 1 | 2 | 144 | 1 | 6 | — | — | 1 |
| 76 | Анонимное О-во „Желтая рѣка“ .. | — | 2 | 4 | 128 | 5 | 10 | — | — | 1 |
| 77 | Рандичъ и К ^о | — | — | 1 | 30 | 3 | 4 | — | — | — |
| 78 | Акціонерное О-во Криворогскихъ рудъ..... | 1 | 1 | 1 | 10 | — | — | — | — | — |
| 79 | Брянское Акціонерное О-во..... | — | 1 | 1 | 50 | — | — | — | — | — |
| Итого по Криворожскому району.. | | — | — | 139 | 6082 | 186 | 438 | 11 | 116 | 25 |

Таблица 4-я (продолженіе).

| На сколько кроватьей. | Имѣется ли врачъ. | Имѣется ли фельдшеръ. | Имѣется ли акушерка. | Расходы на медицинскую помощь въ 1899 г. | Число содер- жа на средства рудника школы | На сколько учащихся. | Число учите- лей. | Годовой рас- ходъ на школу. | Число бань. | На сколько человѣкъ. | Имѣются ли какія либо общепользныя и просвѣ- тительныя учрежденія для рабочихъ. |
|--------------------------|----------------------|--------------------------|-------------------------|---|---|-------------------------|----------------------|-----------------------------------|-------------|-------------------------|--|
| 58 | 59 | 60 | 61 | 62 | 63 | 64 | 65 | 66 | 67 | 68 | 69 |
| — | 1 | — | — | 1.000 р. | — | — | — | — | — | — | — |
| — | 1 | — | — | 1.012 р. | — | — | — | — | — | — | — |
| — | — | — | — | — | — | — | — | — | — | — | — |
| — | — | — | — | — | — | — | — | — | — | — | — |
| — | — | — | — | — | — | — | — | — | — | — | — |
| — | — | — | — | — | — | — | — | — | — | — | — |
| 3 | 1 | 1 | — | 130 р. | — | — | — | — | — | — | — |
| 4 | 1 | 1 | — | 164 р. | — | — | — | — | 1 | 50 | — |
| — | — | — | — | — | — | — | — | — | — | — | — |
| — | — | — | — | — | — | — | — | — | — | — | — |
| — | — | — | — | — | — | — | — | — | — | — | — |
| 80 | — | — | — | 59.283 р. 24 н. | 2 | 86 | 2 | — | 11 | — | — |

II. СВОДНАЯ ТАБЛИЦА

по Криворожскому району.

| Фирма предприятия | Запасъ руды въ мѣсторожд. | Добывная способность. | Добыто за 1-е полуг. 1900 г. | Отправлено за 1-е полуг. 1900 г. | Остатокъ на 1-е июля 1900 г. | Предполаг. добыть въ 1901 г. |
|--|---------------------------------|--------------------------|------------------------------------|--|------------------------------------|------------------------------------|
| П У Д О В Ъ. | | | | | | |
| Рудники металлургическихъ Обществъ. | | | | | | |
| Новороссійское О-во | 252.000.000 | 28.600.000 | 8.209.345 | 8 209.345 | 1.692.915 | 18.600.000 |
| Южно-Рус.-Днѣпр. м. О-во . . . | 750.000.000 | 36.000.000 | 10.375.030 | 10.740.750 | 1.272.480 | 27.000.000 |
| Брянское метал. О-во | 218 000 000 | 27.000.000 | 4.973.725 | 3.302.190 | 1.314 093 | 10.000.000 |
| О-во разработки руды на удоб. земляхъ К. Р. | 470.000.000 | 20.000.000 | 3.854.326 | 3.361.318 | 6 352.365 | 11.750.000 |
| Донецкое О-во | 240.000.000 | 20.000.000 | — | — | — | 2.000.000 |
| Алмазное О-во | 53.000.000 | 4.000.000 | — | — | — | 3.000.000 |
| Таганрогское О-во | 17.400.000 | 3.520.000 | 1.122.207 | — | 2.093.978 | — |
| Русско-Бельгійское О-во | 208.000.000 | 7.500.000 | 550.000 | 380.000 | 400.000 | 5.200.000 |
| Генеральное О-во (МакФев.) . . . | 12.000.000 | 3.000.000 | 400.000 | 140.000 | 200.000 | — |
| О-во Островецкихъ зав. | 40.000.000 | 3.000.000 | 2 315.432 | 2.315.432 | — | 5.000.000 |
| Никополь-Мариупольск. О-во . . . | 27.000.000 | 9.000.000 | 2 500.000 | — | 4 000.000 | 7.000.000 |
| О-во „Русскій Провидансъ“ | 8.000.000 | 1.000.000 | 462.250 | — | — | — |
| О-во Бѣлянскихъ завод. | 300.000.000 | 8.000.000 | 400.000 | — | 400.000 | 4.000.000 |
| Константиновское О-во | ? | 2.300.000 | 300.000 | — | 333.470 | 2.150 000 |
| Итого . . . | 2.595.400.000 | 172.920.000 | 35.462 315 | 28.449.035 | 18.119.301 | 95.700.000 |
| Остальные рудники. | | | | | | |
| Акц. О-ва Криворожскихъ рудъ | 303.000.000 | 36.000.000 | 16.038.182 | 13 168.275 | 3.618.745 | 19 000.000 |
| М. С. Копылова | 145.000.000 | 11.850.000 | 5.120.445 | 5.120.445 | 346.000 | 20.000.000 |
| Перри и Браиловскаго | 10.500.000 | 3.550.000 | 975.000 | 975.000 | 780.000 | 3.000 000 |
| С. Н. Колачевскаго | 500.000.000 | 30.000.000 | 9.257.710 | 10.183.455 | 2.002.919 | 20.000.000 |
| Ю. А. Галковской | 450.000.000 | 10.000.000 | 1.468.130 | — | 1.800.000 | 7.600.000 |
| Штейгера Михайлова | 10.000.000 | 2.300.000 | 900.000 | 1.070.000 | 400.000 | 2 000 000 |
| Южнаго Горнопром. О-ва | 150.000.000 | 15 500.000 | 3 800.000 | 3.217.305 | 850.000 | 12.000.000 |
| Аноним. О-ва „Дуб. балка“ | 340.000.000 | 26.000.000 | 11.367 672 | 10.947.893 | 859.453 | 24 000.000 |
| Рахмановскаго Криворож. О-ва | 100.000 000 | 8.000.000 | 1 000.000 | 1.000.000 | 700.000 | — |
| Ковалевскаго и Карпась | 91.000.000 | 10.000 000 | 1.230.000 | 1 375.000 | 900.000 | 4.000.000 |
| Любаровскаго | 5.500.000 | 1.500.000 | 168.708 | 168.708 | — | — |
| Аноним. О-ва „Желтая рѣка“ . . . | 300 000 000 | 6.000.000 | 1.685.433 | 1.971.420 | 382.985 | 11.000.000 |
| Синайскаго и Ильева | 1.000.000 | 500.000 | 212 925 | 194.770 | 120.000 | — |
| Хотомлянскаго | 2.000.000 | 50.000 | — | — | — | — |
| Манзонъ и Голодецъ | 2.000.000 | 500 000 | — | — | 120.000 | — |
| Айзенштейна и Стронгина | 2.000.000 | 1.000.000 | 376.524 | 478.660 | 110.000 | — |
| Диканскаго и Минухина | ? | 2 000.000 | 279.000 | 279.000 | — | 2.000 000 |
| Кравцова | 3.000.000 | ? | — | — | — | — |
| Коганъ-Бернштейна и Бродскаго | 10.000.000 | 2.000.000 | 100.000 | 75.000 | 150.000 | — |
| В. С. Лаптева | 15.000.000 | 2.000.000 | — | — | — | 2.000.000 |
| Каменковича | 15.000.000 | 3.000.000 | — | — | — | 3.000.000 |
| Итого . . . | 2.455.400.000 | 166.050.000 | 49.771.803 | 50.062.826 | 13.144.841 | 129.600.000 |
| В С Е Г О | 5.050.800.000 | 338 970.000 | 85.234.118 | 78.511.861 | 31.264.142 | 225.300 000 |

(Изъ доклада комиссiи XXV Съезду горнопромышленниковъ юга Россiи по вопросу „о желѣзородныхъ мѣсторожденiяхъ и запасахъ руды въ этихъ мѣсторожденiяхъ“.)

III. Желѣзорудная промышленность Бердянскаго уѣзда, Таврической губ.

Въ Таврической губерніи залежи желѣзной руды находятся въ *Корсакъ-Могилѣ*, Бердянскаго уѣзда и на *Керченскомъ полуостровѣ* *).

Въ **Корсакъ-Могилѣ** разработка желѣзной руды и дальнѣйшія развѣдки производятся «Русско-Бельгійскимъ Обществомъ Корсакъ-Могилы» на арендованной землѣ (170 дес.), въ 20 верстахъ отъ желѣзнодорожной станціи «Нельговка». Арендная плата за эксплуатируемую руду установлена въ размѣрѣ $\frac{1}{4}$ — $\frac{1}{2}$ коп. съ пуда. Площадь руднаго мѣсторожденія занимаетъ около $1\frac{1}{2}$ десятины. Залеганіе пласта обнаружено въ видѣ 12 отдѣльныхъ складокъ,—мощностью отъ 1 до 8 саж. Слои наносной почвы, коей прикрыты хребты желѣзоруднаго пласта, достигаетъ отъ $\frac{1}{2}$ до 2 саж. Изъ развѣдокъ, доведенныхъ до наибольшей глубины въ 26 саж., запасъ желѣзной руды можетъ быть опредѣленъ въ 80 милліоновъ пудовъ.

Производительность рудника пока еще незначительна. Въ 1-е полугодіе 1900 года при развѣдкахъ было добыто около 500,000 пудовъ желѣзной руды. Въ 1901 году Общество предполагаетъ отправить руды до 1,500,000 пудовъ. Рудникъ же приспособленъ къ годовой добычѣ въ 2 милліона пудовъ.

Техническое оборудованіе рудника заключается въ двухъ конныхъ подъемахъ для руды, паровомъ котлѣ съ поверхностью нагрѣва въ 10 кв. метровъ, питающемъ насосъ въ 4 лошадиныхъ силы.

Въ 1899 году было занято при развѣдкахъ 40 человѣкъ. Средній годовой заработокъ рабочаго—240 руб.

При рудникѣ—рабочая казарма на 40 человѣкъ, и 1 приѣмный покой на двѣ кровати. Расходы на медицинскую помощь въ 1899 г. составляли 600 руб.



*) О рудахъ Керченскаго полуострова см. слѣд. страницу.

IV. ВѢДОМОСТЬ

о количествѣ добытой руды въ рудникахъ Керченскаго района.

| Фирма рудника. | Наименованіе рудника. | Сколько добыто руды за 1-е полугодіе 1900 г. | Сколько вывезено моремъ. | Сколько вывезено по желѣзнымъ дорогамъ. |
|---|---|--|--------------------------|---|
| О-во „Русскій Провидансъ“. | Кизъ-вуль. Черлекскій. | 3.791.500 п. | 3.791.500 п. | не было. |
| Таганрогское Metallургическое Общество. | 1. Раппа. 2. Гурьева. 3. Сидоренко и Василенко. 4. Ортель. | 1.635.520 п. | 1.519.800 п. | не было. |
| Керченское Metallургическое Общество. | 1. Ново-Карантинный. | 791.348 п. | не было. | не было. |
| | 2. Желѣзнодорожскій. | 249.828 п. | 179.646 | не было. |
| Брянское Общество. | Камышь-Бурунь. | 328 678 | 314 813 | не было. |
| Южно-Горнопромышленное Общество. | Янышь-Такиль. | 500.000 (приблизит.) | 1.070 000 | свѣдѣній не получено. |
| | | 7.296.874 | 6.875.759 | |

V. Желѣзородная промышленность Воронежской губерніи и области Войска Донского.

Копія.

М. З. и Г. П.

НАЧАЛЬНИКЪ

Горнаго Управленія

Юго - Восточной Россіи.

—*—

16 Сентября 1900 г.

№ 2682.

—=—

г. Новочеркасскъ.

Въ Статистическое Бюро Совѣта Съѣзда горно-промышленниковъ юга Россіи.

Вслѣдствіе отношенія отъ 9-го сего Сентября за № 239, увѣдомляю, что желѣзныя руды въ Воронежской губерніи находятся около станцій Сагуны и Подгорной, Юго-Восточныхъ дорогъ, гдѣ производится ихъ разработка; количество добытой руды мною будетъ сообщено, по полученіи затребованныхъ свѣдѣній.

Что же касается до желѣзныхъ рудъ въ остальной части Воронежско-Донского горнаго округа, то онѣ тянутся на протяженіи 200 верстъ, начиная отъ ст. Волынцево, Екатерининской желѣзной дороги и кончая Екатерининской станицей, образуя не сплошное мѣсторожденіе рудъ, а скорѣе гнѣздообразное, расположенное по линіи простиранія окружающихъ породъ; въ одномъ мѣстѣ попадаются большія скопленія руды, а затѣмъ, на весьма значительномъ разстояніи, руды не оказывается. Въ глубину же всѣ мѣсторожденія желѣзныхъ рудъ въ области Войска Донского переходятъ въ известняки или песчаники.

Въ области Войска Донского добыча рудъ производилась при поселкѣ Сулинѣ, около хутора Павлово-Кундрюческаго, близъ станціи Замчалово, при хуторѣ Александровско-Кундрюческомъ, на землѣ крестьянъ Есауловской волости, при поселкѣ Греково-Тимофеевскомъ, при слободѣ Нагольной, при поселкѣ Ново-Павловскомъ, на земляхъ Ефремовой, Колпаковой, близъ станціи Кутейниково, Екатерининской желѣзной дороги и при слободѣ Николаевкѣ.

Средній процентъ Fe въ рудахъ 35—40%.

Число желѣзныхъ рудниковъ въ 1899 г. состояло 11.

Число дѣйствующихъ шахтъ 36.

Добыто желѣзной руды въ 1899 году 2.901.681 пуд., не считая Воронежской губерніи.

Тайный совѣтникъ *Ванеръ.*

И. д. дѣлопроизводителя (*подпись*).

Желѣзорудная промышленность въ Тамбовской и Пензенской губерніяхъ.

М. З. и Г. П.

Окружной Инженеръ

Тамбово-Пензенскаго

Горнаго Округа.

—*—

Октября 5 1900 г.

№ 232.

г. Тамбовъ.

Въ Статистическое Бюро Совѣта Съѣзда горно-промышленниковъ юга Россіи.

На отношеніе, за № 240, имѣю честь увѣдомить Бюро Съѣзда, что желѣзорудное дѣло въ Тамбово-Пензенскомъ горномъ округѣ болѣе или менѣе развито только въ Тамбовской губерніи, а потому сообщаемыя свѣдѣнія касаются только Тамбовской губерніи.

1. Размѣръ площади рудныхъ мѣсторожденій даже приблизительно не можетъ быть опредѣленъ за неимѣніемъ надлежащихъ изслѣдованій. Тамбовское Горное и Металлургическое Общество заарендовало въ Липецкомъ уѣздѣ около 14.000 десятинъ земли въ предположеніи, что все это пространство рудносно.

2. Эксплоатируется изъ выше упомянутаго пространства 55 десятинъ.

3. Предполагаемый запасъ рудъ также не можетъ быть опредѣленъ, но на эксплуатируемыхъ 2-хъ рудникахъ запасъ руды опредѣлился въ среднемъ около 200.000 пудовъ на десятину.

4. Средній процентъ содержанія Fe въ рудѣ 49,2.

5. Число желѣзныхъ рудниковъ, дѣйствовавшихъ въ 1899 году и въ 1-е полугодіе 1900 года—2.

6. Добыто желѣзныхъ рудъ въ 1899 г. . . . 9.972.632 п.

По 1-е Юля 1900 года. 2.300.000 п.

7. Въ 1901 году предполагается добыть. . . 10.000.000 п.

Что касается Пензенской губерніи, то въ 1899 году правильно организованныхъ рудниковъ въ ней не имѣлось, а добыча рудъ производилась крестьянами на своихъ неудобныхъ земляхъ для завода Авгорскаго и заводовъ Товарищества Ташина, при этомъ въ 1899 году всего добыто рудъ 197.372 пуда, съ среднимъ содержаніемъ желѣза 42⁰/₀.

Окружный Инженеръ Тамбово-

Пензенскаго горнаго округа П. Александровъ.

ИЗДАНИЯ

Совѣта Съѣзда горнопромышленниковъ юга Россіи.

Труды XXV Съѣзда горнопромышленниковъ юга Россіи. Томъ I (отчетъ председателя, протоколы, доклады). Цѣна 3 р.;—томъ II (отчеты). Цѣна 1 р. 50 к.

1. *Н. Ф. фонъ-Дитмаръ*. Дѣятельность доменныхъ и передѣльныхъ заводовъ юга Россіи за 1-е полугодіе 1899 г. и предполагаемое производство металловъ и потребленіе сырыхъ матеріаловъ заводами юга Россіи въ 1900 г. Цѣна 50 коп.

2. — Дѣятельность доменныхъ и передѣльныхъ заводовъ юга Россіи за 1899 г. и предполагаемое производство металловъ и потребленіе сырыхъ матеріаловъ заводами юга Россіи въ 1901 г. Цѣна 50 к.

3. — Къ вопросу о недостаткѣ рабочихъ на каменноугольныхъ копяхъ Донецкаго бассейна. Цѣна 15 к.

4. — О расширеніи существующихъ и объ открытіи новыхъ штейгерскихъ школъ и школъ десятиниковъ. Цѣна 20 к.

5. — Выработка способа земскаго обложенія каменноугольныхъ копей, горныхъ заводовъ и промысловъ. Цѣна 20 к.

6. — Ежемѣсячная статистика каменноугольной промышленности въ Донецкомъ бассейнѣ и въ Западной, Уральской, Замосковной и Кавказской горныхъ областяхъ за первые 8 мѣсяцевъ 1900 г. Цѣна 1 р.

7. *Н. С. Авакоговъ*. Современное положеніе желѣзорудной и желѣзной промышленности на югѣ Россіи. Цѣна 20 к.

8. — Объ улучшеніи быта рабочихъ на каменноугольныхъ копяхъ южной Россіи. Цѣна 20 к.

9. *Е. Н. Таскинъ*. Горнопромышленная карта Донецкаго бассейна въ масштабѣ 10 вер. въ 1 д. Цѣна въ переплетѣ 5 руб.

10. — Альбомъ фототипій съ бывшихъ на Парижской выставкѣ фотографическихъ снимковъ каменноугольныхъ шахтъ Донецкаго бассейна. Цѣна 3 руб.

11. — Paris. Exposition universelle 1900. L'industrie houillère du Bassin du Donetz (Russie Méridionale). Всемирная выставка 1900 г. въ Парижѣ. Угольная промышленность Донецкаго бассейна. Цѣна 1 руб.

12. *Р. Ф. Зивертъ*. Отчетъ о командировкѣ въ Австрію для изученія устройства и способа изслѣдованія гремучихъ газовъ на испытательной станціи въ Mährisch-Ostrau. Цѣна 1 руб.

13. *Л. Г. Рабиновичъ*. Проектъ Устава Общества взаимнаго страхованія каменноугольныхъ и антрацитныхъ предпріятій южной и юго-восточной горныхъ областей Россіи отъ несчастныхъ случаевъ съ ихъ рабочими и служащими. Цѣна 30 к.

14. *Статистическое Бюро Совѣта Съѣзда*. Статистика акціонернаго дѣла въ Россіи. Выпускъ I. 1899 г. Цѣна 1 руб.

15. — Тоже. Выпускъ II. 1-е пол. 1900 г. Цѣна 1 р.

16. — Матеріалы по вопросу о портахъ, пристаняхъ и вообще объ отношеніи южной горной промышленности къ водянымъ путямъ сообщенія. Цѣна 50 к.

17. — Статистическій сборникъ по горнозаводской промышленности южной Россіи, другихъ районовъ и иностранныхъ государствъ въ 1897 и 1898 г.г. Цѣна 50 к.

18. — Земство и горная промышленность южной Россіи. Цѣна 50 коп.

19. — Донецкій бассейнъ за XXV лѣтъ. Графическія таблицы. Цѣна 50 коп.

20. — Атласъ по горнозаводской статистикѣ Россіи и иностранныхъ государствъ. Выпускъ I. Производство и потребленіе. Цѣна 3 руб.

21. — Графическія таблицы по каменноугольной промышленности Россіи и по горной и горнозаводской промышленности Донецкаго бассейна. Цѣна 75 коп.

22. — Желѣзорудная промышленность Криворожскаго и Керченскаго районовъ въ 1900 г. Изд. 1901 г. Цѣна 50 коп.

Правила о котельномъ сборѣ. Цѣна 20 коп.

Правила перевозки минеральнаго топлива, руды, флюсовъ и соли изъ горнозаводскаго района юга Россіи. Цѣна 20 коп.

Правила о продолжительности и распредѣленіи рабочаго времени на горныхъ заводахъ и промыслахъ. Цѣна 20 коп.

Временныя правила объ употребленіи взрывчатыхъ матеріаловъ при горныхъ работахъ. Цѣна 20 коп.

Инструкція по надзору за частной горной промышленностью. Изд. 1901 г. Цѣна 50 коп.

Сборникъ законоположеній о надзорѣ за благоустройствомъ и порядкомъ на частныхъ горныхъ заводахъ и промыслахъ, о наймѣ рабочихъ на эти заводы и промыслы, а также о правахъ и обязанностяхъ завѣдующихъ и лицъ, отвѣтственныхъ за веденіе горныхъ разработокъ. Цѣна 50 коп.

ПЕЧАТАЮТСЯ: Статистика акціонернаго дѣла въ Россіи. Выпускъ 3-й. 1901 г.

Списокъ горнозаводскихъ и каменноугольныхъ предпріятій Донецкаго бассейна и другихъ районовъ Россіи.

Всѣ эти изданія продаются въ канцеляріи Совѣта Съѣзда (Харьковъ, Сумская, № 18) и въ книжныхъ магазинахъ „Новаго Времени“, Дредера (Харьковъ), Югансона (Харьковъ, Кіевъ), „Южнаго Края“, Брейтигама (Харьковъ), О. Н. Поповой и В. М. Попова (С.-Петербургъ).

