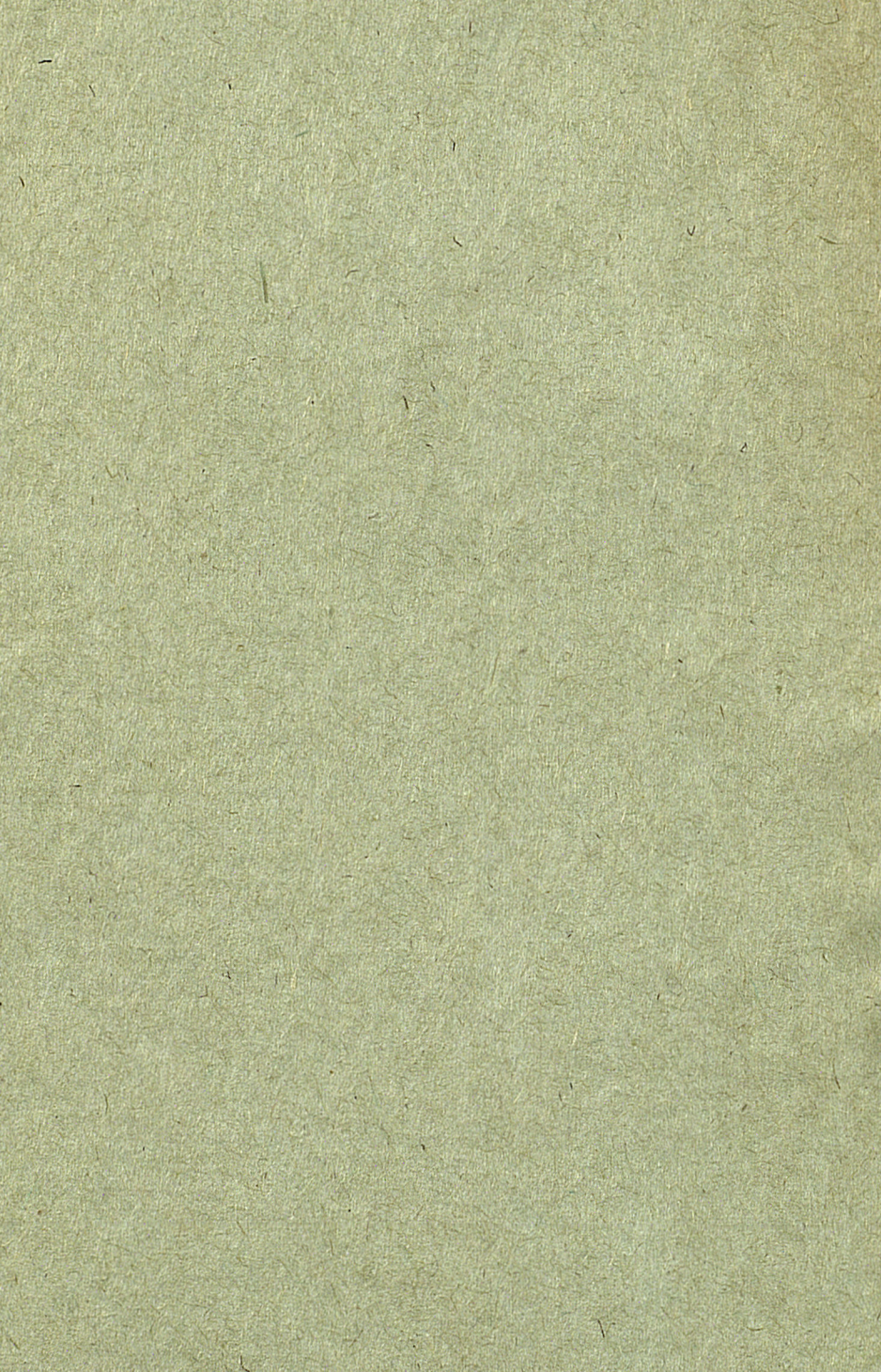


R

$\frac{340}{1014}$

1939





Р 340
Р 1014

ОТЧЕТ

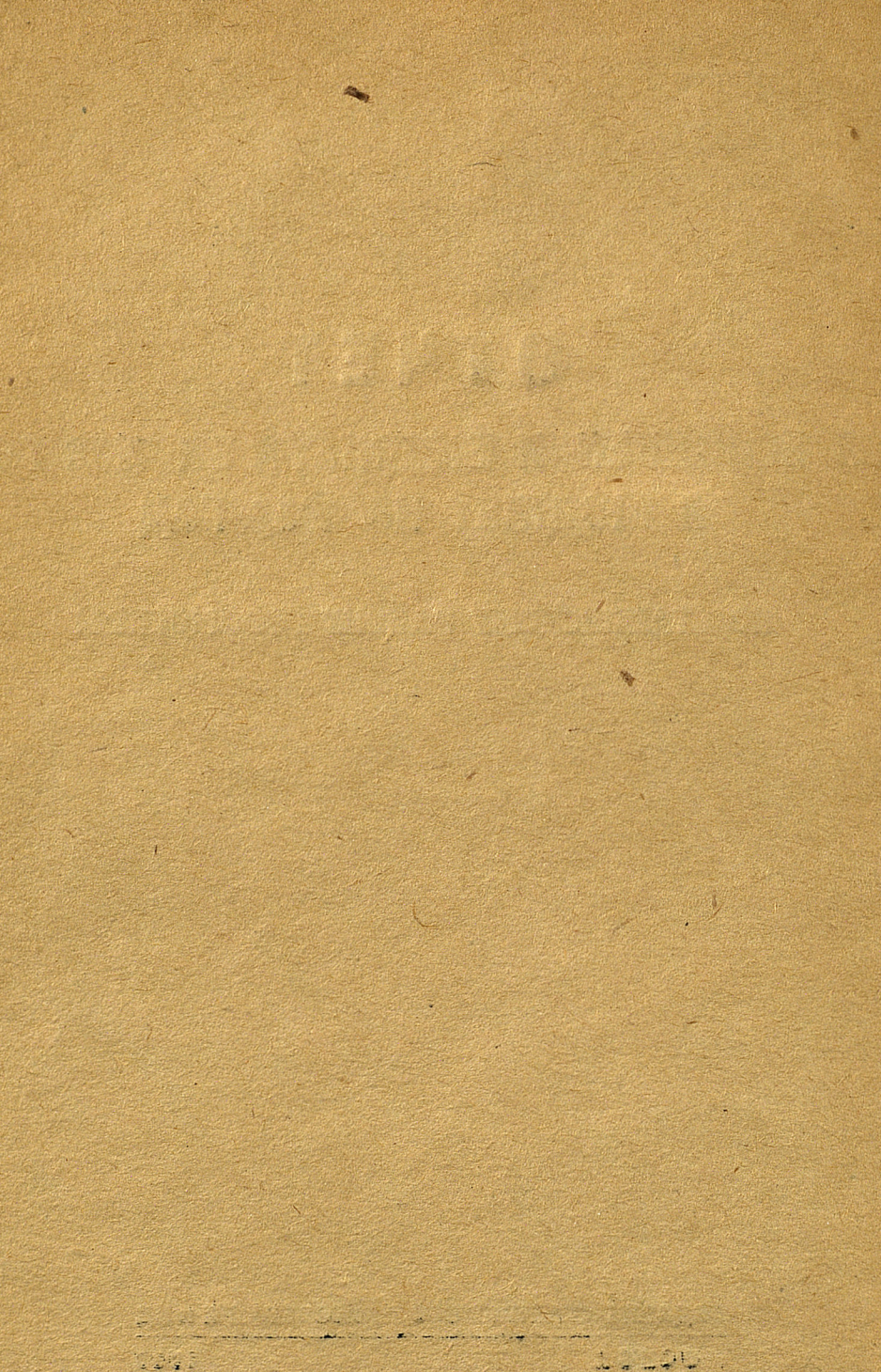
ОБ ИСПОЛНЕНИИ БЮДЖЕТА ЗА 1938 ГОД И БЮДЖЕТ НА 1939 ГОД

ПО СТАЛИНСКОМУ РАЙОНУ ГОР. МОСКВЫ

ИЗДАНИЕ СТАЛИНСКОГО РАЙСОВЕТА РК и КД

МОСКВА

1939



Р 340
К 1014

О Т Ч Е Т

об исполнении бюджета за 1938 год
и бюджет на 1939 год

по Сталинскому району гор. Москвы



39-9305



ИТОГИ ВЫПОЛНЕНИЯ ФИНПЛАНА И БЮДЖЕТА ЗА 1938 ГОД

Неуклонный рост производительных сил страны, расцвет всех отраслей народного хозяйства, подъем материального благосостояния и культурного уровня трудящихся масс нашли свое отражение в выполнении плана мобилизации государственных средств и бюджета района за 1938 г.

Выполнение плана мобилизации средств и бюджета за 1938 г. характеризуется следующими данными (в тыс. руб.):

	1937 г.	1938 г.	Рост против 1937 года	
			Сумма	%
1. Всего по мобилизации средств	304565,3	372657,2	68091,9	22,3
в том числе:				
а) Государственные доходы	246841,8	294008,8	47167,0	19,1
б) Обязательные платежи	21592,4	28660,8	7068,8	32,7
в) Добровольные взносы	27364,6	33271,2	5906,6	21,5
2. Всего по бюджету	33658,7	37936,6	4282,9	12,7
в том числе собственные доходы (без налога с оборота)	30060,0	36278,9	6218,9	20,7

Громадную помощь в деле выполнения бюджета и плана мобилизации средств район имел со стороны общественности в виде контрольных постов, организованных из актива предприятий (фабрик и заводов) и общественных инспекторов. Армия этой общественности в количестве 948 человек в течение года произвела 797 обследований правильности взимания и своевременного перечисления подоходного налога и культсбора, проверила 91 налоговых расчета, 14 балансов, 75 проверок товарооборота, произвела 14 ревизий и выполнила 162 разного рода поручений и обследований.

Из числа общественности особого внимания заслуживает работа общественных инспекторов т. Смирнова (трест столовых),

т. Понкратова (зав. Колорифер) и контрольных постов: завода № 3 Главширпотреб (руковод. т. Акадис) и Хлебозавода № 6 (руковод. т. Гаврилов).

Наряду с общим перевыполнением бюджета, отдельные источники дохода имеют невыполнение.

1. Банно-прачечным трестом (упр. т. Елисеев), вследствие невыполнения плана по снижению норм расхода по себестоимости, недодано бюджету отчислений от прибылей 323,5 тыс. руб.

2. Райпищеторгом, вследствие понесенных им в 1938 г. убытков в результате перерасхода по издержкам обращения, бесхозяйственности, недостач, хищений и растрат (повторилось то же, что и в 1937 г.) совсем ничего не перечислено бюджету (план 76,3 тыс. руб.).

3. Ввиду того, что Райсберкасса не добилась закрепления достигнутых успехов по подписке на заем, бюджетом недополучено отчислений от займа 88,7 тыс. руб.

4. Вследствие того, что за недостатком торгово-промышленных помещений в районе слабо развита сеть мероприятий по бытовому обслуживанию населения (починочные мастерские, парикмахерские и др.), а также вследствие плохой работы таксомоторного парка, бюджетом недополучено налога с нетоварных операций 389,9 тыс. руб.

5. По культу сбору и подоходному налогу с физических лиц бюджетом недополучено 667,1 тыс. руб.

За все недочеты в работе по исполнению бюджета, известная доля ответственности падает на аппарат финансового отдела. Значительного улучшения в работе Банно-прачечного треста и Райпищеторга можно было добиться, если бы деятельность этих организаций была обревизована не в конце года, а в начале года.

Недостаточно было уделено внимания Райсберкассе, вследствие чего снижение подписки на заем было обнаружено слишком поздно и принятые меры уже не дали желательных результатов.

Предоставляя, в отдельных случаях, отсрочки по платежам (Банно-прачечный трест), райфинотдел недостаточно оберегал интересы бюджета, так как сам, по ссудам на кассовый разрыв, уплачивал проценты банку.

Расходная часть бюджета, как указано выше, перевыполнена на 1204,1 тыс. руб. (назначено по бюджету 36732,5 тыс. руб., выполнено—37936,6 тыс. руб.).

За счет перевыполнения бюджета районом профинансированы следующие дополнительные расходы:

1. На благоустройство района	101,8 т. р.
2. На просвещение	342,4 т. р.

в том числе:

а) школы всеобуча	154,7 т. р.
б) внешкольная работа и пионердвижение	174,8 т. р.
3. На здравоохранение	95,0 т. р.
4. Ремонт здания Райсовета (с разрешения Моссовета)	119,4 т. р.

В процессе исполнения бюджета за 1938 г. выявлен ряд нарушений финансово-бюджетной дисциплины.

Наблюдение за исполнением бюджета осуществлялось путем заслушивания на заседаниях Президиума Райсовета квартальных отчетов об исполнении кассовых планов, а также путем ревизий учреждений на местах.

Работа ведомственного контроля РОНО и Райздравотдела поставлена слабо. Из 65 учреждений РОНО обревизовано только 36 учреждений, а из 37 учреждений Райздравотдела обревизовано 20 учреждений. Всего же по району произведено 96 ревизий (бюджетных и хозрасчетных организаций), в том числе 14 ревизий—силами общественности. При этом выявлено:

а) перерасходов фонда зарплаты (контора коммунального обслуживания, Райпищеторг, Здравоохранение, Проектно-сметное бюро Измайловского жилуправления) на сумму 356,5 тыс. руб.;

б) перерасходов по прочим статьям (учреждения здравоохранения, контора коммун. обслуживания, Райпищеторг, Измайловское жилуправление) на сумму 1383,3 тыс. руб.;

в) затрат на внеплановое строительство (Единый диспансер X-летия Октября) на сумму 34,9 тыс. руб.;

г) других затрат не по прямому назначению 11,3 тыс. руб.;

д) растрат и хищений (учреждения здравоохранения и просвещения, Райпищеторг) на сумму 347,0 тыс. руб.

За допущение нарушений и злоупотреблений 6 человек отданы под суд, 10 человек снято с работы, на 2 человек наложены административные взыскания.

Борьба за экономное и правильное использование государственных средств ведется недостаточно, что подтверждается актами ревизий бюджетных и хозяйственных организаций, а также анализом отчетов бюджетных учреждений об исполнении смет (учреждения РОНО, Райздравотдела и др.).

Плохо обстоит дело и с платежной дисциплиной в районе. Достаточно указать, что в течение года на бюджетные учреждения района получено 164 исполнительных листа и приказа на принудительное взыскание задолженности всего на сумму 204,9 тыс. руб., в том числе: на учреждения просвещения 104 приказа на сумму 59,3 т. р., на учреждения здравоохранения 17 приказов на сумму 40,3 т. р., на Измайловское жилуправление 26 приказов на сумму 36,6 т. р. и т.д.

Не лучше обстоит дело и в хозорганизациях. По госдоходам применено 437 случаев принудительного взыскания, местные налоги на 11% взысканы принудительным порядком.

Выполнения основных мероприятий по благоустройству, просвещению, здравоохранению и др. показаны в особых таблицах помещенных ниже.

О Т Ч Е Т

об исполнении бюджета Сталинского района гор. Москвы за 1938 год

Д о х о д ы

Разд.	§§	Наименование доходов	Утвер- ждено на 1938 г.	Исполне- но за 1938 г.	% ис- полнения
I		Промышленность			
	2	Райпромтрест	1785,0	3150,0	176,5
IV		Жилищное хозяйство			
	2	Торг.-пром. и конт. помещения . .	1140,0	1177,5	103,3
V		Коммунальные предприятия			
	9	Контора домовый очистки	151,8	244,0	160,7
	10	Банно-прачечный трест	967,1	643,6	66,5
	14	Райдортрест	224,2	439,1	195,8
	14	Контора коммунальн. обслуж. . . .	73,4	97,4	132,7
		Итого по разд. V	1416,5	1424,1	100,5
VI		Коммунальн. хоз. и благоустр.			
	1	Горземфонд	955,6	1021,6	106,9
	2	Места под торговлю	194,4	209,3	107,7
		Итого по разд. VI	1150,0	1230,9	107,0
VII		Торговля			
	1	Райпишеторг	76,3	—	—
	3	Разовый сбор	1,5	0,6	40,0
		Итого по разд. VII	77,8	0,6	0,8

Разд.	§§	Наименование доходов	Утверж- дено на 1938 г.	Исполни- но за 1938 г.	% ис- полнения
VIII		Разные местн. неналог. доходы			
	2	От продажи госфондов	75,0	55,8	74,4
	9	Проценты по тек. счетам	5,0	—	—
	10	Разные поступления	195,0	168,0	86,1
		Итого по разд. VIII	275,0	223,8	81,4
IX		Местные налоги			
	1	Налоги со строений	1830,0	2000,5	109,6
	2	Земельная рента	725,0	707,4	97,6
	3	Налог с транспортных средств	24,0	15,4	64,2
	4	Налог со скота	5,3	2,3	43,4
	5	Налог со зрелищ	107,0	115,2	107,7
	6	Рег. сбор. с владельц. собак	1,2	0,5	41,7
	9	Налог с кино	580,0	536,5	92,5
		Итого по разд. IX	3272,5	3377,8	103,2
X		Отчисления от госналогов и сборов			
	1	Налог с оборота	2048,7	1657,7	80,9
	14	Налог с нетоварн. операций	2952,0	2562,1	86,8
	15	Налог с совхозов	—	0,6	—
	16	Подох. налог с колхозов	—	34,0	—
	17	Сельхозналог	—	2,7	—
	18	Культебор с город. населен.	1324,0	1270,7	96,0
	19	Культебор с сельск. населен.	—	2,8	—
	20	Отчисления от займов	2531,0	2442,3	96,5
		Итого по разд. X	8855,7	7972,9	90,0
XI		Госналоги и сборы			
	1	Подох. налог с общ. сект.	7360,5	8492,9	115,4
	2	Подох. налог с физич. лиц	11104,0	10490,2	94,5
	3	Промналог	—	0,2	—
	5	Налог с наследств.	2,0	3,7	185,0
		Итого по разд. XI	18466,5	18987,0	102,8
XIV	1	Пособия из бюджетного резерва	—	390,6	—
XVII	1	Остаток бюджетных средств	293,5	1,4	0,5
		Всего	36732,5	37936,6	103,3

ОТЧЕТ

об исполнении бюджета Сталинского района г. Москвы за 1938 год

Расходы

Разд.	Гл.	§§	Наименование расходов	Утверждено на 1938 г.	Исполнено за 1938 г.	% исполнения
V			Сельское хозяйство			
	1	8	Ветсанучреждения	97,3	83,4	85,7
	5	1	Ветнадзор	15,2	14,8	97,4
			Итого по разд. V	112,5	98,2	87,3
VI			Коммун. хоз. и благоустр.			
	1	19	Райдортрест	1638,0	1667,9	101,8
		21	Контора коммун. обслужив.	280,0	381,8	136,4
		23	Участок наружной очистки	551,0	526,5	95,6
		23	Контора домово́й очистки	15,0	15,0	100,0
		25	Отдел городских земель	54,0	48,6	90,0
			Итого по гл. I	2538,0	2639,8	104,0
	5	1	Электрозаводское Жилуправ.	121,2	156,0	128,7
			Измайловское Жилуправлен.	112,3	138,1	123,0
			Отдел нежилых помещений	32,2	19,1	59,3
			Райжилотдел	33,6	33,8	100,6
			Итого по гл. 5	299,3	347,0	115,9

Разд.	Гл.	§§	Наименование расходов	Утверж- дено на 1938 г.	Исполне- но за 1938 г.	% ис- пол- нения		
VII	6	1	Отчисления в гор. фонд финанси- рования кап. ремонта жилых домов	1140,0	1168,7	102,5		
			Итого по разд. VI . . .	3977,3	4155,5	104,5		
			в т/ч: внелимитн. затраты	1596,0	1715,0	107,5		
			Торговля					
VII	1	2	Семеновский колх. рынок	1,5	0,6	40,0		
			5	1	Райвнупторг	28,0	27,2	97,1
					Итого по разд. VII . .	29,5	27,8	94,2
IX	2	1	Просвещение					
			Детские сады	490,2	440,5	89,9		
			Начальные школы	784,3	859,5	109,6		
			Неполные средние школы	421,9	492,0	116,6		
			Средние школы	7306,4	7315,8	100,1		
			Внешкольная работа	230,8	331,1	143,5		
			Пионердвижение	280,0	354,5	126,6		
			Детские дома	270,0	265,9	98,5		
			Борьба с беспризорностью	75,5	97,6	129,3		
			Прочие мероприятия	8,5	8,4	98,8		
			Школы повыш. типа д/взр	1027,4	1055,0	102,7		
			Ликвидация неграмотности	41,6	38,4	92,3		
			Библиотеки детские	191,5	172,8	90,2		
			Библиотеки взрослых	304,8	302,8	99,3		



Разд.	Гл.	§§	Наименование расходов	Утверж- дено на 1938 г.	Исполни- но за 1938 г.	% ис- пол- нения		
XIII	5	1	26 Подготовка кадров	47,0	76,8	163,4		
			36 Методическая работа	35,0	46,2	132,0		
			Итого по гл. 2	11514,9	11857,3	103,0		
			РОНО (аппарат)	166,4	165,2	99,3		
			Итого по разд. IX	11681,3	12022,5	102,9		
			В т/ч: внелимитн. затраты	617,0	778,3	126,1		
			Здравоохранение					
			2	26	Подготовка кадров	109,2	35,5	32,5
			3	1	Здравпункты	493,1	471,9	95,7
				2	Амбулатории и поликлин.	4773,0	4781,5	100,2
				5	Больницы	4039,7	4264,1	105,6
				7	Психиатрический патронаж	20,5	20,5	100,0
				11	Венпункты	29,6	28,4	95,9
				13	Неотложная помощь	190,0	174,3	91,7
				14	Травматологическ. пункты	50,0	42,2	84,4
	15	Прочие лечучреждения	160,8	148,1	92,1			
	16	Санит.-гигиенич. лаборатории и Мол.-контр. стан.	61,0	57,2	93,8			
	17	Малярийные пункты	12,0	10,4	86,7			
	18	Госсанинспекция	202,9	194,6	95,9			
	19	Санит.-эпидемич. мероприятия	142,2	135,6	95,4			
	20	Санпросветработа	68,0	61,1	89,9			
	26	Консультации	724,4	714,5	98,6			
	28	Родильные дома	3295,7	3368,9	102,2			
	31	Ясли	3699,8	3667,6	99,1			

Разд.	Гл.	§§	Наименование расходов	Утверж- дено на 1938 г.	Исполни- но за 1938 г.	% ис- пол- нения
XIV		34	Дома ребенка	225,5	237,3	105,2
		35	Прочие мероприятия	70,0	39,9	57,0
		36	Школьные врачи	388,9	392,5	100,9
		37	Детские амбулатории	282,5	249,6	88,4
		38	Детские больницы	378,6	327,3	86,4
		40	Детские санатории	100,1	115,8	115,7
			Итого по гл. 3	19408,3	19503,3	100,5
	5	1	Райздравотдел	110,1	110,1	100,0
			Итого по разд. XIII	19627,6	19648,9	100,1
			в т/ч: внелимитные затраты	350,0	366,0	104,6
		Физкультура				
	3	43	Мероприятия по физкульт.	3,0	2,6	86,7
	5	1	Уполномоч. по делам физк.	6,5	8,0	123,1
			Итого по разд. XIV	9,5	10,6	111,6
XV			Социальное обеспечение			
	4	3	Пенсии инвалидам войны	27,0	23,0	85,2
	5		Прочие пенсии и пособия	129,0	115,0	89,1
	6		Прочие мероприятия	24,9	48,5	194,8
			Итого по гл. 4	180,9	186,5	103,1
	5	1	Райсобес	71,1	71,1	100,0
		Итого по разд. XV	252,0	257,6	102,2	

Разд.	Гл.	§§	Наименование расходов	Утверж- дено на 1938 г.	Исполне- но за 1938 г.	% ис- пол- нения
XVII			Райисполкомы			
	5	4	Райсовет	404,8	576,8	142,5
		7	Райплан	31,4	30,8	98,1
			Итого по гл. 5	436,2	607,6	139,3
	6	1	Проведение выборн. кампан.	—	83,9	—
		2	Проведение хозполиткампан.	50,0	147,2	294,4
		6	Расходы РКЦА	19,9	22,0	110,6
			Итого по гл. 6	69,9	253,1	362,1
			Итого по разд. XVII	506,1	860,7	170,1
			в т/ч: внелимитн. затраты	—	119,4	—
XVIII	5	3	Нарсуд	—	0,8	—
XXI		1	Платежи по ссудам	536,7	854,0	159,1
			Всего по райбюджету	36732,5	37936,6	103,3
			в том числе:			
			Зарплата	20045,7	20144,7	100,5
			Внелимитные затраты	2563,0	2978,7	116,2
			Управление	1132,8	1351,0	119,3

ВЫПОЛНЕНИЕ ОСНОВНЫХ МЕРОПРИЯТИЙ РАЙОННОГО БЮДЖЕТА ЗА 1938 год

а) По благоустройству

Показатели	План на 1938 год			Выполнение за 1938 г.		
	Ко- личе- ство	Стоим. одной един.	Сумма в тыс. руб.	Ко- личе- ство	Стоим. одной един.	Сумма в тыс. руб.
ВНЕЛИМИТНЫЕ ЗАТРАТЫ						
1. Дорожное хозяйство						
а) Новое бульжное замощение в тыс. кв. м	55,0	20,40	1122,0	68,1	20,00	1362,0
в т. ч. за счет горбюджета	—	—	—	10,7	20,36	218,4
б) Новые тротуары в тыс. кв. м	30,0	10,27	308,0	45,5	8,68	394,9
в т. ч. за счет горбюджета	—	—	—	5,0	9,03	45,3
Итого	85,0	—	1430,0	113,6	—	1756,9
в т. ч. за счет райбюджета	85,0	—	1430,0	97,4	—	1493,2
2. Зеленое хозяйство	—	—	80,0	—	—	190,2
3. Наружная очистка	—	—	86,0	—	—	64,9
Итого по внелимитным затратам	—	—	1596,0	—	—	2012,0
в т. ч. за счет райбюджета	—	—	1596,0	—	—	1748,3
ЭКСПЛУАТАЦИОННЫЕ ЗАТРАТЫ						
1. Дорожное хозяйство						
а) Ямочный ремонт бульжных мостовых в тыс. кв. метров	30,0	5,50	165,0	31,1	4,25	132,3
б) Ямочный ремонт тротуаров в тыс. кв. метров	4,0	6,—	24,0	4,0	7,—	28,1
в) Переливка тротуаров в тыс. кв. метров	2,0	9,50	19,0	2,0	7,15	14,3
Итого	36,0	—	208,0	37,1	—	174,7

Показатели	План на 1938 г.			Выполнение за 1938 г.		
	Количество	Стоим. одной един.	Сумма в тыс. руб.	Количество	Стоим. одной един.	Сумма в тыс. руб.
2. Зеленое хозяйство						
а) Содержание скверов—га	7,7	10650	82,0	7,7	10818	83,3
б) » бульваров—га	1,5	1800	2,7	1,5	1800	2,7
в) » парков—га	18,6	5376	100,0	18,6	4839	90,0
г) Сады обществ. пользован.—га	3,0	2000	6,0	3,0	2033	6,1
д) Содержание кладбищ—га	6,0	800	4,8	6,0	817	4,9
е) Содержание защитной зоны—га	4,0	1125	4,5	4,0	1150	4,6
Итого	40,8	—	200,0	40,8	—	191,6
3. Наружная очистка						
Очистка улиц, площадей—т. кв. м	303,0	1,45	438,0	303,0	1,43	434,6
4. Содержание общественных уборных						
а) На площадях	3	9000	27,0	3	9000	27,0
б) В домовладениях	30	500	15,0	27	550	15,0
Итого	—	—	42,0	—	—	42,0
5. Содержание отдела городских земель—штат						
	8	—	54,0	8	—	48,6
Итого по эксплуатац. затратам	—	—	942,0	—	—	891,5
ВСЕГО	—	—	2538,0	—	—	2903,5
в т. ч. за счет райбюджета	—	—	2538,0	—	—	2639,8

Примечание. По внемлимитным затратам на зеленое хозяйство проходят следующие расходы:

- а) на внемлимитные затраты по скверам и бульварам 70,5 т. руб.
- б) на благоустройство трех школ новостроек 74,2 т. руб.
- в) на благоустройство кино-театра «Родина» 23,0 т. руб.
- г) на благоустройство роддома по Гальяновской ул. 18,0 т. руб.
- д) на устройство стендов для развешивания центральных газет 4,5 т. руб.

Итого 190,2 тыс. руб.

б) по просвещению

Наименование учреждений	Показатели	План	Выполнение	Фактическое выполнение	
		Средне-годовое колич.		Ha1/I 1938 г.	Ha1/I 1939 г.
§ 1—Детские сады и площадки	1. Количество детсадов в т/ч. по бюджету . . .	52	50	49	53
		8	7	7	7
	2. Детей в детсадах . . . в т/ч. по бюджету . . .	3761	3629	3461	4136
		360	318	311	333
§ 2—Начальные школы	3. Детплощадок	15	15	—	—
	4. Детей на детплощадках	600	600	—	—
	1. Количество школ . . .	—	—	9	8
	2. » классов	107	101	108	88
§ 3—Неполные средние школы	3. Учащихся	4346	4025	4315	3445
	1. Количество школ . . .	—	—	2	2
	2. Классов: 1—4	23	24	23	25
	5—7	18	16	17	13
§ 4—Средние школы	3. Учащихся: 1—4 класс	905	883	895	859
	5—7 класс	550	473	515	389
	1. Количество школ . . .	—	—	19	22
	2. Классов: 1—4	322	325	318	338
Всего по школам всеобуча	5—7	264	269	257	293
	8—10	70	66	56	85
	3. Учащихся: 1—4 класс	13583	13752	13465	14325
	5—7 класс	10400	10504	10060	11391
§ 8—Детские дома	8—10 класс	2263	1988	1680	2604
	1. Количество школ . . .	—	—	30	32
	2. » классов	804	801	779	842
§ 15—Школы повышенного типа для взрослых	3. Учащихся	32047	31625	30930	33013
	1. Количество школ . . .	15	13	13	14
	2. » учащихся	4579	4052	4119	3918
§ 16—Ликвидация неграмотности и малограмотности	Число обучающихся:				
	а) неграмотных	2263	2941	2368	1999
	в т/ч. за счет бюдж. . .	—	276	293	243
	б) малограмотных . . .	10000	5667	8380	6271
§ 18—Библиотеки	в т/ч. за счет бюдж. . .	463	290	343	183
	1. Количество библиот. . .	14	12	12	14
	2. Библиотекарей	51	53	38	54
	3. Книговыдач	589000	531260	—	—

в) по здравоохранению

Наименование учреждений	Показатели	План	Выполнение	Фактическое наличие	
		Средне-годовое колич.		На 1/1 1938 г.	На 1/1 1939 г.
§ 1—здравпункты	Количество пунктов	—	—	28	36
	в т/ч. врачебных	—	—	20	22
	сестринских	—	—	8	14
§ 2—врачебно-амбулаторн. учреждения (вкл. стационары)	1. Количество учрежден.	22	21,5	24	21
	2. Количество врачей . . .	378,5	381	361	394
	3. Количество посещений (в тысячах)	3915,0	3357,2	—	—
	4. Врачебных коек при амбулаториях	52	47	52	42
§ 5—Больницы	1. Количество учреждений	3	3	3	3
	2. » врачей	78,5	75	75,5	76,25
	3. » коек	670	693	645	670
	4. Койко-дней	227800	241707	—	—
§ 11—Венпункты	1. Количество пунктов . . .	3	3	3	3
	2. Посещений	14000	36000	—	—
§ 26—Детские и женские консультации	1. Количество учрежден.	10	10	10	11
	2. » врачей	59,5	60,25	56,5	61,5
	3. Посещений	456000	399667	—	—
§ 28—Родильные дома	1. Количество учреждений	3	3	3	3
	2. » врачей	58,5	61,75	49	63,25
	3. » коек	452	433	245	470
	4. Койко-дней	158200	146100	—	—
§ 31—Ясли	1. Количество учреждений	24	22	21	27
	2. » коек	1737	737,25	1490	2204
	3. Койко-дней	521100	499023	—	—
§ 34—Дом ребенка	1. Количество учреждений	1	1	1	1
	2. Коек	50	50	50	50
§ 37—Детские амбулатории	1. Количество учреждений	1	1	1	1
	2. » врачей	28	27	30	27
	3. Посещений	170000	128700	—	—
§ 38—Детские больницы	1. Количество учреждений	1	1	1	1
	2. » врачей	7,5	8,25	7	8
	3. Коек	60	53	60	60
	4. Койко-дней	20400	18058	—	—
§ 40 Детский санаторий	1. Количество учреждений	1	1	—	—
	2. Колич. сезонных коек	70	112	—	—
Санитарно-эпидеми-ческие и др. организации	1. Количество врачей . . .	88	89	80,5	93
	в том числе:				
	а) госсанинспекции . . .	19	19	16	19
	б) эпидемиологи	10,5	10,5	9	11
	в) школьные	49	50	47,5	53
г) физкультуры	9,5	9,5	8	10	

в) по здравоохранению

Наименование учреждений	Показатели	План	Выполнение	Фактич. наличие	
		Средне-годов- количество		На 1/1 1938 г.	На 1/1 1939 г.
Санитарно-эпидеми- ческие и др. органи- зации	2. Помощники врачей . . .	93,5	93	87,5	98
	в том числе:				
	а) госсанинспекция . . .	19	19	16	19
	б) эпидемиологи	11	11	11	11
	в) школьные	58,5	58	56,5	63
	г) физкультуры	5	5	4	5
Прочие мероприятия	Количество учреждений:				
	а) станции неотл. по- мощи	—	—	1	1
	б) травматологич. пун- кты	—	—	—	2
	в) санит.-гигиен. лабор.	—	—	1	1
	г) малярийные пункты	—	—	1	1
	д) прививочные отряды	—	—	4	5
	е) дом санпросвета . . .	—	—	1	1
	ж) молочно-разд. пунк- ты	—	—	2	2
г) по прочим мероприятиям					
Социальное обеспе- чение	1. Число пенсионеров в семьях инвалидов вой- ны и погибших на войне	33	31	30	31
	2. Число пенсионеров ин- валидов войны	17	15	18	15
	3. Число персональных пенсионеров	51	50,5	46	56
Управление	Количество штатных еди- ниц:				
	1. Райветнадзор	3	3	3	3
	2. Электростанционное жил- управление	19	24	18	23
	3. Измайловское жил- управление	18	20	—	18
	4. Отдел нежил. помещ. . .	6	5	—	5
	5. Райжилотдел	6	6	4	6
	6. Райвнуторг	5	4,5	5	5
	7. РОНО	34	33,5	30	34
	8. Райздравотдел	20	19	16	19
	9. Уполн. по дел. физк. . .	1	1,25	2	1
	10. Райсобес	17,5	17,5	20	18
	11. Райсовет	60	58	57	58
	12. Райплан	6	5	5	5
	Итого по управлен. . .	195,5	196,75	160	195

Выполнение финансового плана за 1938 г. по Тресту Местной промышленности Сталинского района

(в тысячах рублей)

	Уточ- ненный фин- план на 1938 г.	Выпол- нено за 1938 г.	% выпол- нения	
Направление средств				
1	Капитальн. работы (объем финансир.)	895	896	100,1
2	Капитальн. работы внелимитные	—	149	—
3	Капитальн. ремонт по закону 8/III—38 г. . .	—	69	—
4	Прирост собств. оборотных средств	945	776	82,1
5	Прирост заемных оборотных средств под товары, отгруженные и сезонные запасы материальных ценностей	235	209	89,0
6	Платежи в бюджет:			
	а) по перерасчету за 1937 г.	35	35	100,0
	б) отчисление от прибылей 1938 г. . . .	2705	3500	129,4
7	Отчисления в фонд директора:			
	а) по перерасчету за 1937 г.	133	133	100,0
	б) за 1938 г.	61	304	498,3
8	Свободный остаток прибыли	1563	1167	74,6
И т о г о		6572	7238	110,1

		Уточ- ненный фин- план на 1938 г.	Выпол- нено за 1938 г.	% выпол- нения
Источники покрытия				
1	Прибыль	6014	6655	110,6
2	Амортизация, подлежащая взносу в Пром- банк	203	95	40,6
3	Амортизация, оставляемая в распоряжении директора	80	80	100,0
4	Прирост ссуд Госбанка под товары, отгру- женные	235	209	89,0
5	Прирост или уменьшение минимальной за- долженности по зарплате	40	50	125,0
6	Фонд директора в части, направленной на строительство	—	149	—
И т о г о		6572	7238	110,1

Примечание. Из суммы платежей в бюджет по отчислениям от прибылей 1938 г. (3500 тыс. руб.) внесено в бюджет РСФСР (по Кроватной фабрике) 376,0 тыс. р., а остальные 3124,0 тыс. р. внесены в районный бюджет.

ВЫПОЛНЕНИЕ ФИНПЛАНА ПО КОММУНАЛЬНЫМ ПРЕДПРИЯТИЯМ СТАЛИНСКОГО РАЙОНА г. МОСКВЫ за 1938 год

		Банно-пра- чечный трест		Контора комму- обслуж.		Контора домовой очис.		Райдор- трест		Всего	
		план	вы- полн.	план	вы- полн.	план	вы- полн.	план	вы- полн.	план	вы- полн.
Направление средств											
1	Капитальные вложения	685,3	818,8	80,0	70,5	10,0	11,4	52,0	256,7	827,3	1157,4
2	Отчисления в фонд директора	25,5	16,6	1,9	25,9	5,2	4,0	8,3	8,0	40,9	54,5
3	» » бюджет	967,1	658,1	73,7	97,4	151,8	244,0	224,2	439,1	1416,8	1438,6
4	Экономия по соцстраху	77,7	58,6	—	—	—	—	—	—	77,7	58,6
5	Ссуды банка	150,0	150,0	—	—	48,0	43,4	—	—	198,0	193,4
6	Свободный остаток амортизации	—	—	16,0	—	—	—	154,0	64,7	170,0	64,7
7	» » накоплений	149,2	30,5	20,9	24,3	—	—	62,2	442,3	232,3	497,1
8	Расходы по эксплуатации	—	—	—	13,8	—	—	—	—	—	13,8
9	Прирост оборотных средств	—	—	—	—	42,1	64,9	—	—	42,1	64,9
Итого		2054,8	1732,6	192,5	231,9	257,1	367,7	500,7	1210,8	3005,1	3543,0
Источники покрытия											
1	Накопления	1277,0	750,4	96,5	148,5	200,0	306,8	294,7	991,8	1868,2	2197,5
2	Экономия по соцстраху	77,7	58,6	—	—	—	—	—	—	77,7	58,6
3	Амортизация	150,1	239,2	16,0	12,9	57,1	48,8	206,0	219,0	429,2	519,9
4	Финансирование из горбюджета	355,6	484,2	—	—	—	—	—	—	355,6	484,2
5	» » райбюджета	—	—	80,0	70,5	—	—	—	—	80,0	70,5
6	Снижение себестоимости строит.	44,4	50,2	—	—	—	—	—	—	44,4	50,2
7	Ссуды банка	150,0	150,0	—	—	—	—	—	—	150,0	150,0
8	Реализация основных средств	—	—	—	—	—	12,1	—	—	—	12,1
Итого		2054,8	1732,6	192,5	231,9	257,1	367,7	500,7	1210,8	3005,1	3543,0

Примечание. Настоящая таблица составлена на основании годовых отчетов предприятий, неутвержденных еще балансовой комиссией.

ПРОЕКТ БЮДЖЕТА НА 1939 Г.

Рост материальной обеспеченности трудящихся и повышение их культурного и политического уровня, а также улучшение социально-культурного обслуживания трудящихся наиболее яркое отражение находят в бюджете Советов.

Бюджет Сталинского района, в ныне существующих границах, выполненный к концу первой пятилетки (1932 г.) в сумме 12209,4 т. р., к концу второй пятилетки (1937 г.) выполнен уже в сумме 33379,2 т. р. (рост 173,4%), а на 1939 г. (второй год третьей пятилетки) бюджет запроектирован в сумме 41213,0 тыс. руб., с ростом против 1932 г. на 237,6% и против 1937 г. на 23,5%. Одновременно увеличивались и социально-культурные расходы бюджета. Если в 1932 г. их было 6190,3 тыс. руб., то в 1937 г. они увеличились до 26581,9 тыс. руб. (рост 329,4%), а в 1939 г. достигают 35145,0 тыс. р. (рост к 1932 г. на 467,7%, а к 1937 г.—на 32,2%).

Запроектированный на 1939 г. бюджет является весьма напряженным в его доходной части. Выполнение намеченных бюджетом доходов потребует напряженной работы со стороны всех работников (членов секции райсовета, финансового отдела и др.) соприкасающихся с выполнением бюджета.

Тресты и конторы райсовета должны так организовать работу предприятий, чтобы намеченные им планы были не только выполнены, но и перевыполнены.

ДОХОДЫ

Бюджет района запроектированный на 1939 г. в сумме 41213,0 т. р. увеличивается по сравнению с бюджетом 1938 г. на 4480,5 т. р. (рост 12,2%).

1. Рост бюджета проходит, в основном, за счет промышленных предприятий райсовета, по которым поступление в бюджет отчислений от прибылей запроектировано в сумме 4792,0 тыс. руб., против 1785,0 тыс. руб. утвержденных по бюджету 1938 г. (рост 168,5%).

Такой рост доходов от местной промышленности обуславливается увеличением производственной программы с 34582,0 т. р. в 1938 г., до 39200,0 т. р. в 1939 г. Это увеличение, а также и снижение себестоимости выпускаемой продукции на 4,1% естественно повышают накопление промышленности, а отсюда и сумму отчислений в бюджет.

Всего доходов от районной промышленности и коммунальных предприятий бюджетом запроектировано 6548,7 тыс. руб., с ростом

на 3347,2 тыс. руб. против 1938 г. Удельный вес этих доходов в общей сумме бюджета увеличивается по сравнению с 1938 г. с 8,7 до 15,9%.

2. По налогу с нетоварных операций на 1939 г. запроектировано 4330,0 тыс. руб. с ростом против 1938 г. на 17,3%.

Увеличение этого дохода требует использования всех возможностей к расширению предприятий по бытовому обслуживанию населения (парикмахерские, ремонтно-починочные мастерские и др.).

3. Увеличение по сравнению с назначением 1938 г. по нижеперечисленным доходам, а именно:

а) подоходного налога с обобщественного сектора с 10515,0 т. р. до 14700,0 т. р. (рост 4185,0 т. р.);

б) культсбора с 13240,0 т. р. до 16510,0 т. р. (рост 3270,0 т. р.);

в) подоходного налога с физических лиц с 13880,0 тыс. руб., до 17060,0 т. р. (рост 3180,0 т. р.), а также увеличение доходов и по другим источникам дает возможность уменьшить процент отчислений в районный бюджет по регулирующим доходным источникам и направить освобождающиеся средства в вышестоящие бюджеты. В 1938 г. по району должно быть собрано регулирующих доходных источников (налог с нетоварных операций, культсбор, подоходный налог) всего 41325,0 тыс. руб., из коих в райбюджет подлежало зачислению 22740,5 тыс. руб., или 55,0%. В 1939 г. таких доходов район должен собрать 52600,0 тыс. руб. (на 27,3% больше), из коих в райбюджет зачисляется 23606,7 тыс. руб., или 44,9%.

РАСХОДЫ

Так же, как и по доходам, расходная часть бюджета увеличивается по сравнению с прошлым годом на 4480,5 тыс. руб.

Это увеличение в основном направляется на социально-культурные расходы: по просвещению расходы увеличиваются на 1287,2 т. р., по здравоохранению—на 2688,7 тыс. руб.

1. По сельскому хозяйству финансируется содержание мясо-контрольного пункта на колхозном рынке и две ветлечебницы, из коих одна находится на территории села Измайлова, присоединенного к району с 1938 г. от Реутовского района.

2. Коммунальное хозяйство и благоустройство. В 1939 г. в районе будет замощено новых булыжных мостовых в количестве 67,0 тыс. кв. метров и новых усовершенствованных покрытий (асфальтированных) 39,0 тыс. кв. метров. Кроме того, будет отремонтировано 33,6 тыс. кв. м. булыжных мостовых и 5,0 тыс. кв. м тротуаров.

3. Просвещение. В 1939 г. бюджетом будут профинансированы расходы на обучение 34018 чел. в школах всеобщего обучения, 3598 чел. в школах повышенного типа для взрослых. Кроме того, намечено финансирование сети детских садов состоящих на райбюджете на 360 детей (основная сеть детских садов финансируется непосредственно хозорганизациями), детского дома на 80 детей, 15 библиотек, дом пионеров, открываемый в отремонтированном для

него здания (быв. клуб им. Ленина) по пл. Журавлева и др. С 1 сентября вступят в эксплуатацию две новых школы.

4. **З д р а в о о х р а н е н и е.** Увеличение ассигнований по здравоохранению проходит, главным образом, за счет расширения сети ясельных коек. Количество ясельных коек с 2084 на начало года, предполагается довести к концу года до 3519. Рост 1435 коек. Помимо ясельных коек бюджетом обеспечивается финансирование 852 больничных коек (включая детскую больницу и койки при амбулаториях), 470 коек в родильных домах, 12 детских и женских консультаций, 21 амбулаторных учреждения (включая детскую амбулаторию и специальный диспансер) с количеством 382 врачей, разного рода пунктов (неотложная помощь, малярийные пункты) и др. мероприятий.

5. **С о ц и а л ь н о е о б е с п е ч е н и е.** Расходы по социальному обеспечению увеличиваются на 12,3%, причем контингент военных пенсионеров (инвалиды империалистической и гражданской войны и их семьи) постепенно сокращаются и увеличивается количество персональных пенсионеров.

6. **У п р а в л е н и е.** Управленческие расходы, в основном остаются на уровне 1938 г. Увеличение на 42,5 тыс. руб. составляет на внелимитные затраты (ремонт здания Райсобеса) 25,0 тыс. руб. и 17,5 тыс. руб. на прочие расходы, которые увеличиваются в связи с приобретением в 1938 г. для отделов райсовета трех новых автомашин.

БЮДЖЕТ

Сталинского района гор. Москвы на 1939 год

ДОХОДЫ

Раз.	§§	Наименование доходов	1938 г.		1939 г.		% отчислений от регулирующих доходов	
			На- зна- чено	Ис- пол- нено	На- зна- чено	% к назн. 1938 г.		
							1938 г.	1939 г.
I		Промышленность						
	2	Райпромтрест	1785,0	3150,0	4792,0	268,5	—	—
VII		Жилищное хозяйство						
	2	Торг.-пром. и конт. пом.	1140,0	1177,5	1120,0	98,2	—	—
VIII		Коммунальн. предпр.						
	9	Контора домов. очис. . .	151,8	244,0	325,0	214,1	—	—
	10	Банно-прач. трест	967,1	643,6	963,5	99,6	—	—
	14	Райдортрест	224,2	439,1	382,1	170,4	—	—
	14	Контора коммун. obsл.	73,4	97,4	86,1	117,3	—	—
		Итого по разд. VIII	1416,5	1424,1	1756,7	124,0	—	—
IX		Коммун. хоз. и благ.						
	1	Горземфонд	955,6	1021,6	1250,0	130,8	—	—
	2	Места под торговлю . . .	194,4	209,3	354,0	182,1	—	—
		Итого по разд. IX	1150,0	1230,9	1604,0	139,5	—	—
X		Торговля						
	1	Райпищеторг	76,3	—	72,0	94,4	—	—
	3	Разовый сбор	1,5	0,6	4,0	266,7	—	—
		Итого по разд. X	77,8	0,6	76,0	97,7	—	—

Раз.	§§	Наименование доходов	1938 г.		1939 г.		% отчисле- ний от ре- гулирую- щих дохо- дов	
			На- зна- чено	Ис- пол- нено	На- зна- чено	% к назн. 1938 г.	1938 г.	1939 г.
XI		Разн. мест. ненал. дох.						
	2	От продажи госфондов.	75,0	55,8	60,0	80,0	—	—
	9	%% по текущ. счетам.	5,0	—	—	—	—	—
	10	Разные поступления . .	195,0	168,0	200,0	102,6	—	—
		Итого по разд. XI .	275,0	223,8	260,0	94,5	—	—
XII		Местные налоги						
	1	Налог со строений . . .	1830,0	2000,5	2240,0	122,4	—	—
	2	Земрента	725,0	707,4	714,0	98,5	—	—
	3	Налог с трансп. сред. .	24,0	15,4	21,4	89,2	—	—
	4	Налог со скота	5,3	2,3	5,3	100,0	—	—
	5	Налог со зрелищ	107,0	115,2	180,0	168,2	—	—
	6	Рег. сбор с владельцев собак	1,2	0,5	1,2	100,0	—	—
	9	Налог с кино	580,0	536,5	1550,0	267,2	—	—
		Итого по разд. XII	3272,5	3377,8	4711,9	144,0	—	—
XIII		Отчисления от госна- логов						
	1	Налог с оборота	2048,7	1657,7	36,1	1,8	—	—
	14	Налог с негов. опер. .	2952,0	2562,1	4330,0	146,7	80%	100%
	15	Налог с совхозов . . .	—	0,6	—	—	—	—
	16	Подох. налог с колх. .	—	34,0	34,0	—	—	—
	17	Сельхозналог	—	2,7	4,3	—	—	—
	18	Культебор	1324,0	1270,7	1651,0	124,7	10%	10%
	19	Культебор с сельск. на- селения	—	2,8	4,3	—	—	—
	20	Отчислен. от займов . .	2531,0	2442,3	3203,0	126,6	—	—
		Итого по разд. XIII	8855,7	7972,9	9262,7	104,6	—	—
XIV		Госналоги и сборы						
	1	Подох. налог с обоб- ществл. сектора . . .	7360,5	8492,9	14700,0	199,7	70%	100%
	2	Подоходн. налог с фи- зических лиц	11104,0	10490,2	2925,7	26,3	80%	17%
	3	Промналог	—	0,2	—	—	—	—
	5	Налог с наследств . . .	2,0	3,7	4,0	200,0	—	—
		Итого по разд. XIV	18466,5	18987,0	17629,7	95,5	—	—
XVII		Пособия из бюджетного резерва	—	390,6	—	—	—	—
XX		Остаток на 1 января . .	293,5	1,4	—	—	—	—
		Всего	36732,5	37936,6	41213,0	112,2	—	—

Б Ю Д Ж Е Т

Сталинского района г. Москвы на 1939 г.

Р а с х о д ы

Разд.	Гл.	§§	Наименование расходов	1938 г.		1939 г.	
				Назначено	Исполнено	Назначено	% к назнач. 1938 г.
V			Сельское хозяйство				
	1	8	Ветсанучреждения	97,3	83,4	121,5	124,9
	5	1	Ветнадзор	15,2	14,8	15,2	100,0
			Итого по разд.	112,5	98,2	136,7	121,5
VI			Коммунальное хозяйство и благоустройство				
	1	14	Банно-прачечный трест.	—	—	110,0	—
		19	Райдортрест	1638,0	1667,9	2020,0	123,3
		21	Контора коммун. обслуживания	280,0	381,8	320,0	114,3
		23	Участок наружной очистки	551,0	526,5	664,0	120,5
		23	Контора домовой очистки	15,0	15,0	15,0	100,0
		25	Отдел городских земель	54,0	48,6	54,0	100,0
			Итого по гл. I	2538,0	2639,8	3183,0	125,4
	5	1	Электрозавод. жилуправлен.	121,2	156,0	121,2	100,0
		1	Измайловское жилуправлен.	112,3	138,1	112,3	100,0
	1	Отдел нежилых помещений	32,2	19,1	32,2	100,0	
	1	Райжилотдел	33,6	33,8	34,2	101,8	
		Итого по гл. 5	299,3	347,0	299,9	100,2	

Разд.	Гл.	§§	Наименование расходов	1938 г.		1939 г.	
				Назначено	Исполнено	Назначено	% к назнач. 1938 г.
VII	6	1	Отчисления в гор. фонд финансир. кап. ремонта жилых домов	1140,0	1168,7	1120,0	98,2
			Итого по разд. VI	3977,3	4155,5	4602,9	115,7
			В т/ч.: внелимитн. затраты	1596,0	1715,0	2010,0	126,0
			Торговля				
	1	2	Семеновский рынок	1,5	0,6	4,0	266,8
	5	1	Райвнуторг	28,0	27,2	28,0	100,0
			Итого по разд. VII	29,5	27,8	32,0	108,5
IX			Просвещение				
	2	1	Детские сады	490,2	440,5	465,1	94,9
		2-4	Школы всеобуча	8512,6	8667,3	9830,7	115,5
		4	Школа подростков	—	—	17,3	—
		6	Внешкольная работа	230,8	331,1	275,0	119,2
		7	Пионердвижение	280,0	354,5	280,0	100,0
		8	Детские дома	270,0	265,9	252,2	93,4
		12	Борьба с беспризорностью	75,5	97,6	86,7	114,8
	2	14	Прочие мероприятия	8,5	8,4	5,0	58,8
		15	Школы пов. типа для взр	1027,4	1055,0	985,0	95,9
		16	Ликвидация неграмотности	41,6	38,4	36,0	86,5
		18	Библиотеки детские	191,5	172,8	215,0	112,3
		18	Библиотеки взрослых	304,8	302,8	308,1	101,1
		26	Подготовка кадров	47,0	76,8	—	—
		36	Методическая работа	35,0	46,2	46,0	131,4
			Итого по гл. 2	11514,9	11857,3	12802,1	111,2
	5	1	РОНО (аппарат)	166,4	165,2	166,4	100,0
			Итого по разд. IX	11681,3	12022,5	12968,5	111,0
			В т/ч.: внелимитн. затраты	617,0	778,3	666,0	107,9

Разд.	Гл.	§§	Наименование расходов	1938 г.		1939 г.	
				Назначено	Исполнено	Назначено	% к назнач. 1938 г.
XIII			Здравоохранение				
	2	26	Подготовка кадров . .	109,2	35,5	33,5	30,7
	3	1	Здравпункты	493,1	471,9	513,4	104,1
		2	Амбулатории и поликлин.	4773,0	4781,5	4273,0	89,5
		5	Больницы	4039,7	4264,1	4327,9	107,1
		7	Психиатрический патронаж	20,5	20,5	20,5	100,0
		11	Вендиспансеры и пункты	29,6	28,4	211,8	715,5
		13	Неотложная помощь . .	190,0	174,3	187,3	98,6
		14	Травматологич. пункты	50,0	42,2	54,1	108,2
		15	Прочие мероприятия . .	160,8	148,1	515,9	320,8
		16	Сан.-гигиенич. лаборат.	61,0	57,2	70,0	114,8
		17	Малырийные пункты . .	12,0	10,4	11,9	99,2
		18	Госсаниинспекция	202,9	194,6	220,0	108,4
		19	Санит.-эпидемич. мероприятия	142,2	135,6	193,2	135,9
		20	Санпросветработа	68,0	61,1	69,5	102,2
		26	Консультации	724,4	714,5	884,6	122,1
		28	Родильные дома	3295,7	3368,9	3549,9	107,7
		30	Акушерские пункты . . .	—	—	14,4	—
		31	Ясли	3699,8	3667,6	5468,4	147,8
		34	Дом ребенка	225,5	237,3	227,1	100,7
		35	Прочие мероприят. ОММ	70,0	39,9	94,1	134,4
		36	Школьные врачи	388,9	392,5	408,0	104,9
		37	Детские амбулатории . .	282,5	249,6	281,6	99,7
		38	Детские больницы	378,6	327,3	384,3	101,5
		40	Детский санаторий	100,1	115,8	116,1	116,0
			Итого по гл. 3	19408,3	19503,3	22097,0	113,9
		5	1	Райздравотдел	110,1	110,1	111,6
		Итого по разд. XIII	19627,6	19648,9	22242,1	113,3	
		В т. ч. внелимитн. затрат	350,0	366,0	687,0	196,3	

Разд.	Гл.	§§	Наименование расходов	1938 г.		1939 г.		
				Назначено	Исполнено	Назначено	% к назнач. 1938 г.	
XIV			Физкультура					
	3	43	Мероприят. по физкульт.	3,0	2,6	1,5	50,0	
	5	1	Уполном. по делам физкультуры	6,5	8,0	7,8	120,0	
			Итого по разд. XIV	9,5	10,6	9,3	97,9	
XV			Социальное обеспечение					
	4	3	Пенсии инвалидам войны	27,0	23,0	28,5	105,6	
		5	Прочие пенсии и пособия	129,0	115,0	165,2	128,1	
		6	Прочие мероприятия	24,9	48,5	9,4	37,8	
			Итого по гл. 4	180,9	186,5	203,1	112,3	
	5	1	Райсобес (аппарат)	71,1	71,1	97,1	136,6	
			Итого по разд. XV	252,0	257,6	300,2	119,1	
			В т.ч: внелимитн. затрат	—	—	25,0	—	
XVII			Райисполкомы					
	5	4	Райсовет	404,8	576,8	401,9	99,3	
		7	Райплан	31,4	30,8	47,4	151,0	
			Итого по гл. 5	436,2	607,6	449,3	103,0	
		6	1	Проведение выборн. кампаний	—	83,9	—	—
			2	Проведение хозполит. кампании	50,0	147,2	—	—
			6	Расходы РККА	19,9	22,0	24,4	122,6
			Итого по гл. 6	69,9	253,1	24,4	34,9	
			Итого по разд. XVII	506,1	860,7	473,7	93,6	
			В т.ч.: внелимитн. затраты	—	119,4	—	—	
XVIII	5	3	Нарсуд	—	0,8	—	—	
XXI	1		Платежи по ссудам для коммунальн. хозяйства	536,7	854,0	447,6	83,4	
			Всего по бюджету	36732,5	37936,6	41213,0	112,2	
			В том числе:					
			Внелимитные затраты	2563,0	2978,7	3388,0	132,2	
			Управление	1132,8	1351,0	1175,3	103,8	

**ПЛАН ОСНОВНЫХ МЕРОПРИЯТИЙ ПО РАЙОННОМУ
БЮДЖЕТУ НА 1939 год**
а) по благоустройству

Показатели	Назн. на 1938 г.			План на 1939 г.			% к на- значе- нию 1938 г.
	колич.	стоим. одной един.	сумма в тыс. руб.	колич.	стоим. одной един.	сумма в тыс. руб.	
Внелимитные затраты							
1. Дорожное хозяйство							
а) новое булыжное замоще- ние в тыс. кв. метров .	55,0	20.40	1122,0	67,0	21.00	1407,0	125,4
б) Переливка тротуаров в тыс. кв. метр.	30,0	10.27	308,0	39,0	10.20	398,0	128,6
Итого	85,0	—	1430,0	106,0	—	1805,0	126,2
2. Зеленое хозяйство	—	—	80,0	—	—	70,0	87,5
3. Наружная очистка	—	—	86,0	—	—	25,0	29,1
Итого по внелим. за- тратам	—	—	1596,0	—	—	1900,0	119,0
Эксплуатационные затраты							
1. Дорожное хозяйство							
а) ямочный ремонт булыж- ных мостовых в тыс. кв. метрах	30,0	5.50	165,0	33,6	5.50	185,0	112,1
б) ямочный ремонт тротуа- ров в тыс. кв. метр. . . .	4,0	6.00	24,0	5,0	6.00	30,0	125,0
в) переливка тротуаров в тыс. кв. метр.	2,0	9.50	19,0	См. внелимитн. затраты			
Итого	—	—	208,0	—	—	215,0	103,4

Показатели	Назн. на 1938 г.			План на 1939 г.			% к значению 1938 г.
	колич.	стоим. одной един.	сумма в тыс. руб.	колич.	стоим. одной един.	сумма в тыс. руб.	
2. Зеленое хозяйство							
а) содержание скверов—га	7,7	10650	82,0	8,0	13175	105,4	128,5
б) содержание бульвар.—га	1,5	1800	2,7	1,5	2200	3,3	122,2
в) содержание парков—га	18,6	5376	100,0	18,6	6553	121,9	121,9
г) содержание садов обществен. пользов.—га . . .	3,0	2000	6,0	3,0	2700	8,1	135,0
д) содерж. кладбищ—га . . .	6,0	800	4,8	6,0	950	5,7	118,8
е) содержание защитн. зоны—га	4,0	1125	4,5	4,0	1400	5,6	124,4
Итого	40,8	—	200,0	41,1	—	250,0	125,0
3. Наружная очистка							
Очистка улиц, площадей в тыс. кв. метров	303,0	1.45	438,0	278,3	2.20	612,0	139,7
4. Содержание обществ. уборных							
а) на площадях	3	9000	27,0	3	9000	27,0	100,0
б) в домоуправлениях . . .	30	500	15,0	30	500	15,0	100,0
Итого	—	—	42,0	—	—	42,0	100,0
5. Содержание отдела городских земель. Штат							
Итого по эксплуат. расходам	8	—	54,0	8	—	54,0	100,0
Итого по эксплуат. расходам	—	—	942,0	—	—	1173,0	124,5
Всего	—	—	2538,0	—	—	3073,0	121,1

б) по просвещению

Наименование учреждений	Показатели	План 1938 г.	План 1939 г.	Предполагаемое наличие	
		Средне-годовое количество		На начало года	На конец года
§ 1 Детские сады и площадки	1. Количество детских садов . . .	—	—	53	56
	в т/ч. по райбюджету . . .	—	—	7	7
	2. Количество детей	3761	4236	4136	4436
	в т/ч. по райбюджету . . .	360	360	333	369
§ 2—Начальные школы	3. Количество детплощадок . . .	15	20	—	—
	4. В них детей	600	800	—	—
	1. Количество школ	—	—	8	7
	2. » классов	107	79	88	60
§ 3—Неполные средние школы	3. Учащихся	4346	3114	3445	2452
	1. Количество школ	—	—	2	3
	2, » классов: 1—4	23	30	25	38
	5—7	18	16	13	23
§ 4—Средние школы	3. Учащихся: 1—4 классов	905	1045	859	1417
	5—7 классов	550	522	389	789
	1. Количество школ	—	—	22	24
	2. Количество классов: 1—4	322	336	338	332
§ 8—Детские дома	5—7	264	304	293	326
	8—10	70	100	85	130
	3. Учащихся: 1—4 классов	13583	14203	14325	13959
	5—7 классов	10400	11936	11391	13026
§ 15—Школы повышенного типа для взрослых	8—10 классов	2263	3198	2604	4386
	Всего по району:				
	Количество школ	—	—	32	34
	» классов	804	865	842	909
§ 16—Ликвидация неграмотности и малограмотности	Учащихся	32047	34018	33013	36029
	1. Количество учреждений	—	—	1	1
§ 18—Библиотеки	2. » детей	80	80	82	80
	1. Количество школ	—	—	14	17
§ 15—Школы повышенного типа для взрослых	2. Учащихся	4579	3598	3147	3500
	1. Число неграмотных, обучаемых в школах	2263	1601	1999	804
	в т/ч. за счет райбюдж.	—	400	243	714
	2. Число малограмотных, обучаемых в школах	10000	6681	6271	7500
§ 16—Ликвидация неграмотности и малограмотности	в т/ч. за счет райбюдж.	463	600	183	1434
	1, Количество библиотек:				
§ 18—Библиотеки	а) детских	—	—	7	8
	б) взрослых	—	—	7	7

в) по здравоохранению

Наименование учреждений	Показатели	План 1938 г.	План 1939 г.	Предполагаемое наличие	
		Средне-годовое количество		На начало года	На конец года
§ 1—Здравпункты	Количество здравпункт.	—	—	36	37
	в т/ч. врачебных	—	—	22	22
	сестринских	—	—	14	15
§ 2—Амбулаторные учреждения	1. Количество учрежден.	—	—	21	20
	2. » врачей	378,5	354	394	357
	3. Посещений, в тысячах	3915,0	2378,1	—	—
	Количество больничных коек при амбулаториях	52	42	42	42
§ 5—Больницы	1. Количество учрежден.	—	—	3	4
	2. » коек	670	745	670	750
§ 11—Венерологические диспансеры и пункты	1. Количество учрежден.	—	—	3	4
	в т/ч. венпунктов	—	—	3	3
	2. Количество врачей	3	17,5	3	18
	3. Посещений, в тысячах	14,0	175,0	—	—
§ 26—Консультации (женские и детские)	1. Количество учрежден.	—	—	11	12
	2. » врачей	59,5	75	61,5	75,5
	3. Посещений, в тысячах	456,0	489,0	—	—
§ 28—Родильные дома	1. Количество учрежден.	—	—	3	3
	2. » коек	452	470	470	470
§ 31—Ясли	1. Количество учрежден.	—	—	27	35
	2. » коек	1737	2901	2084	3519
§ 34—Дом ребенка	1. Количество учрежден.	—	—	1	1
	2. » коек	50	50	50	50
§ 37—Детские амбулатории	1. Количество учрежден.	—	—	1	1
	2. » врачей	28	28	27	28
	3. Посещений, в тысячах	170,0	160,0	—	—
§ 38—Детские больницы	1. Количество учрежден.	—	—	1	1
	2. » коек	60	60	60	60
§ 40—Детские санатории	Количество сезонных коек	70	70	—	—
Прочие санитарно-эпидемические мероприятия	Санитарные врачи	19	19	19	19
	Помощники санврачей	19	20,5	19	21

Наименование учреждения	Показатели	План 1938 г.	План 1939 г.	Предполагаемое наличие	
		Средне-годовое количество		На начало года	На конец года
	Врачи эпидемиологии . . .	10,5	11,75	11	12
	Пом. врачей эпидемиолог. .	11	11,75	11	12
	Школьные врачи	49	52	52	52
	Пом. школьных врачей . . .	58,5	63,5	63	64

г) по социальному обеспечению

Наименования учреждения	Показатели	Средне-годовое количество		Предполагаемое наличие	
		1938 г. (план)	1939 г. (план)	на 1/1 1939 г.	на 1/1 1940 г.
Социальное обеспечение	1. Число пенсионеров в семьях инвалидов войны и погибших на войне . .	33	34	31	34
	2. Число пенсионеров инвалидов войны	17	18	15	18
	3. Число персональных пенсионеров	51	64	56	72

РАСЧЕТ ПО УПРАВЛЕНИЮ на 1939 г.

	Назнач. на 1938 год	Шаг на 1939 год	З а р п л а т а			Прочие расходы	В т. ч. вне- лим. загр.	Всего расх. на 1939 г.
			Основ- ная зар- плата	Нач. на зар.	Итого			
1. Ветнадзор	15,2	3	12,0	0,6	12,6	2,6	—	15,2
2. Электрозаводское жилуправление	121,2	19	96,8	4,4	101,2	20,0	—	121,2
3. Измайловское жил- управление	112,3	18	88,3	4,0	92,3	20,0	—	112,3
4. Отдел нежил. помещ.	32,2	6	27,0	1,2	28,2	4,0	—	32,2
5. Жилищный отдел	33,6	6	27,9	1,3	29,2	5,0	—	34,2
6. Райвнупорг	28,0	5	22,5	1,1	23,6	4,4	—	28,0
7. РОНО	166,4	34	129,1	8,1	137,2	29,2	—	166,4
8. Райздравотдел	110,1	20	83,1	5,3	88,4	23,2	—	111,6
9. Уполномоченный по делам физкультуры	6,5	1	6,0	0,3	6,3	1,5	—	7,8
10. Райсобес	71,1	18	54,9	2,7	57,6	39,5	25,0	97,1
11. Райсовет	404,8	60	220,1	10,8	230,9	171,0	—	401,9
12. Райплан	31,4	6	27,8	1,4	29,2	18,2	—	47,4
И т о г о	1132,8	196	795,5	41,2	836,7	338,6	25,0	1175,3

ФИНАНСОВЫЙ ПЛАН РАЙОННОЙ ПРОМЫШЛЕННОСТИ СТАЛИНСКОГО РАЙОНА г. МОСКВЫ на 1939 год

№№ п/п.	Наименование статей	План 1938 г.	План 1939 г.
Направление средств			
1	Кап. работ. основные	895,0	1151,0
2	Капитальный ремонт	—	172,0
3	Изменения соб. оборот. средств	+945,0	—154,0
4	Прирост заемных оборотных средств под то- вары отгр. и сезон. зап. мат. цен.	235,0	—
5	Платежи в бюджет	—	4792,0
В том числе:			
	а) по перерасчету 1937 г.	35,0	—
	б) по перерасчету за 1938 г.	2705,0	1917,0
	в) по плану 1939 года	—	2721,0
	г) по изъятию излишков обор. средств	—	154,0
6	Отчисления в фонд директора	194,0	212,0
7	Свободный остаток средств	1563,0	907,0
И т о г о		6572,0	7080,0
Источники покрытия			
1	Прибыль	6014,0	6788,0
2	Амортизация подлеж. взносов в Промбанк	203,0	90,0
3	» на капитальный ремонт	80,0	172,0
4	Прирост миним. задолжен. по зарплате	40,0	30,0
5	Выручка от реализации выб. имущества	—	—
6	Ссуда Госбанка	235,0	—
И т о г о		6572,0	7080,0
	Норматив	—	5722,0
	Состоян. собствен. оборотн. средств	—	5876,0
	Валовая продукция в ценах 26/27 г.	—	39200,0
	Снижение себестоимости в %/о	—	4,1

СВОДНЫЙ ФИНПЛАН КОММУНАЛЬНЫХ ПРЕДПРИЯТИЙ СТАЛИНСКОГО р-на г. МОСКВЫ на 1939 год

№№ п/п	Наименование статей	План 1939 г. по всем ком. пред.	Р. Д. Т.	Б. П. Т.	К-ра ком. обслуж.	К. Д. О.
Направление средств						
1	Валовые расходы	15561,1	6879,4	5725,4	1453,3	1503,0
2	Лимитные затраты	2590,0	2020,0	250,0	320,0	—
3	Внелимитные затраты	60,0	—	55,0	—	5,0
4	Затраты за счет накопл. парикм.	246,0	—	246,0	—	—
5	Капитальный ремонт	247,3	135,7	75,0	12,6	24,0
6	Изменение оборотных средств .	—584,5	—198,5	—276,0	—	—110,0
7	Отчислен. в фонд. директора .	25,5	4,5	12,9	1,1	7,0
8	Расходы по подгот. кадров . .	37,8	30,4	—	7,4	—
9	Свободный остаток амортизации	343,7	90,4	220,9	8,4	24,0
10	Свободный остаток средств . .	459,8	61,9	250,5	24,4	123,0
11	Превышение доход. над расх.	2572,4	300,0	1758,8	163,6	351,0
Расчетные взаимности						
	а) налоги	608,9	50,0	506,9	52,0	—
	б) отчислен. от накопл. 38 г.	198,5	198,5	—	—	—
	в) » » » 39 г.	1172,2	183,6	687,5	86,1	215,0
	г) изъятие обор. средств .	386,0	—	276,0	—	110,0
И т о г о		21352,3	9455,9	8030,1	1965,3	1901,0
Источники покрытия						
1	Валовые доходы	18133,5	7179,4	7484,2	1616,9	1853,0
	Превышение дох. над. расх. .	2572,4	300,0	1758,8	163,6	351,0
Из них:						
	а) налоги	608,0	50,0	506,9	52,0	—
	б) накопления	1963,5	250,0	1251,9	111,6	351,0
2	Амортизация	591,0	226,1	295,9	21,0	48,0
3	Отчисление на подгот. кадр. .	37,8	30,4	—	7,4	—
4	Финансирован. из Горбюджета	238,7	—	238,7	—	—
5	Финансирован. из Райбюджета	2206,8	1900,4	—	306,4	—
6	Снижен. стоим. стр-ва	144,5	119,6	11,3	13,6	—
И т о г о		21352,3	9455,9	8030,1	1965,3	1901,0

О Г Л А В Л Е Н И Е

	Стр.
1. Итоги выполнения финплана и бюджета за 1938 г.	3
2. Отчет об исполнении доходов по бюджету 1938 г.	6
3. » » » расходов » » » »	8
4. Выполнение основных мероприятий райбюджета:	
а) по благоустройству	13
б) по просвещению	15
в) по здравоохранению	16
г) по прочим мероприятиям	17
5. Выполнение финплана местной промышленности	18
6. Выполнение финпланов по коммунальным предприятиям	20
7. Бюджет на 1939 г.	21
8. Доходы	24
9. Расходы	26
10. План основных мероприятий:	
а) по благоустройству	30
б) по просвещению	32
в) по здравоохранению	33
г) по социальному обеспечению	34
11. Расчет по управлению	35
12. Финплан местной промышленности на 1939 г.	36
13. » коммунальных предприятий Райсовета на 1939 г.	37



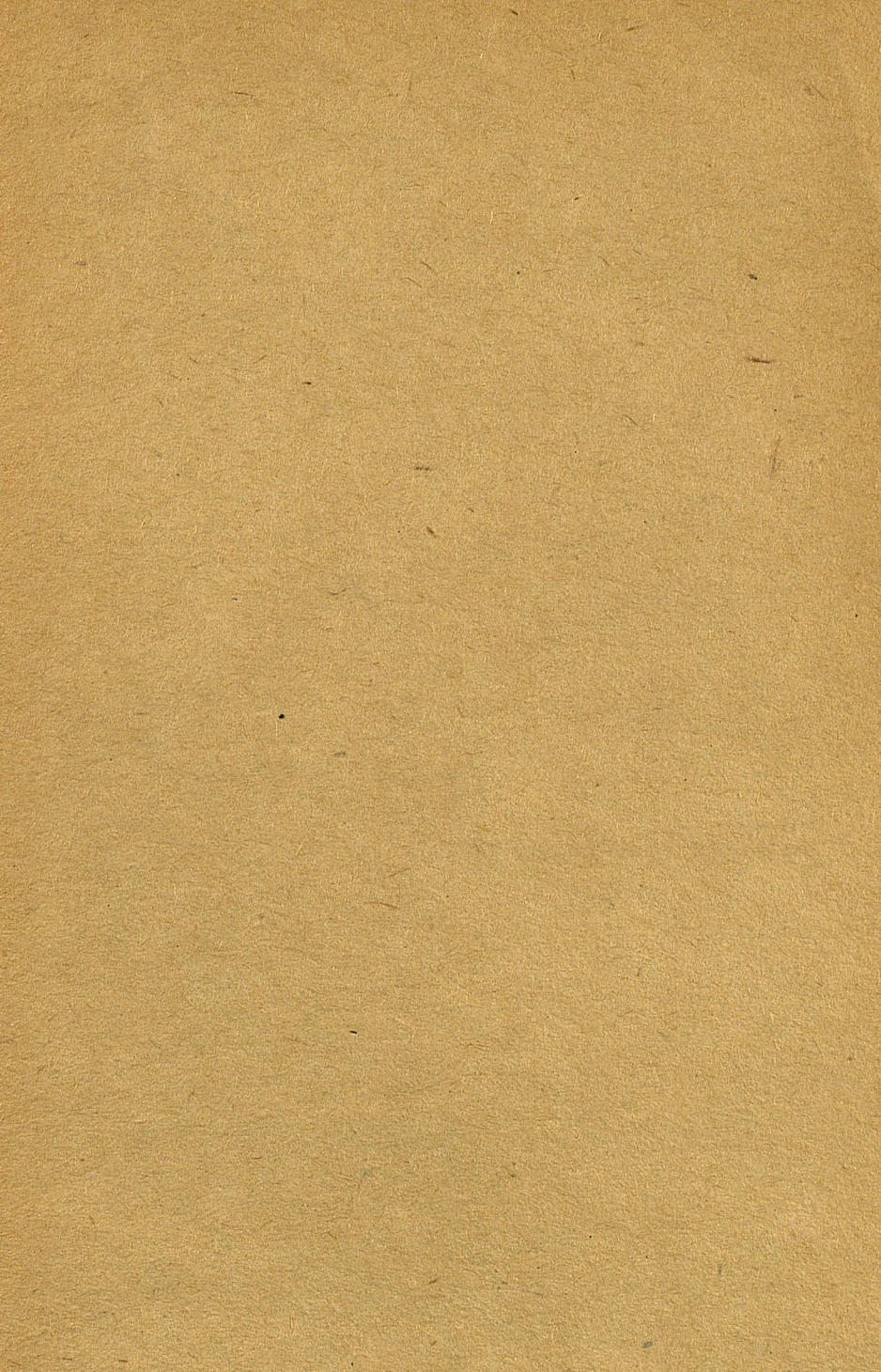
Ответственный редактор **Н. Ф. Колганов**

Сдано в набор 19/II 1939 г.

Подписано к печати 21/II 1939 г.

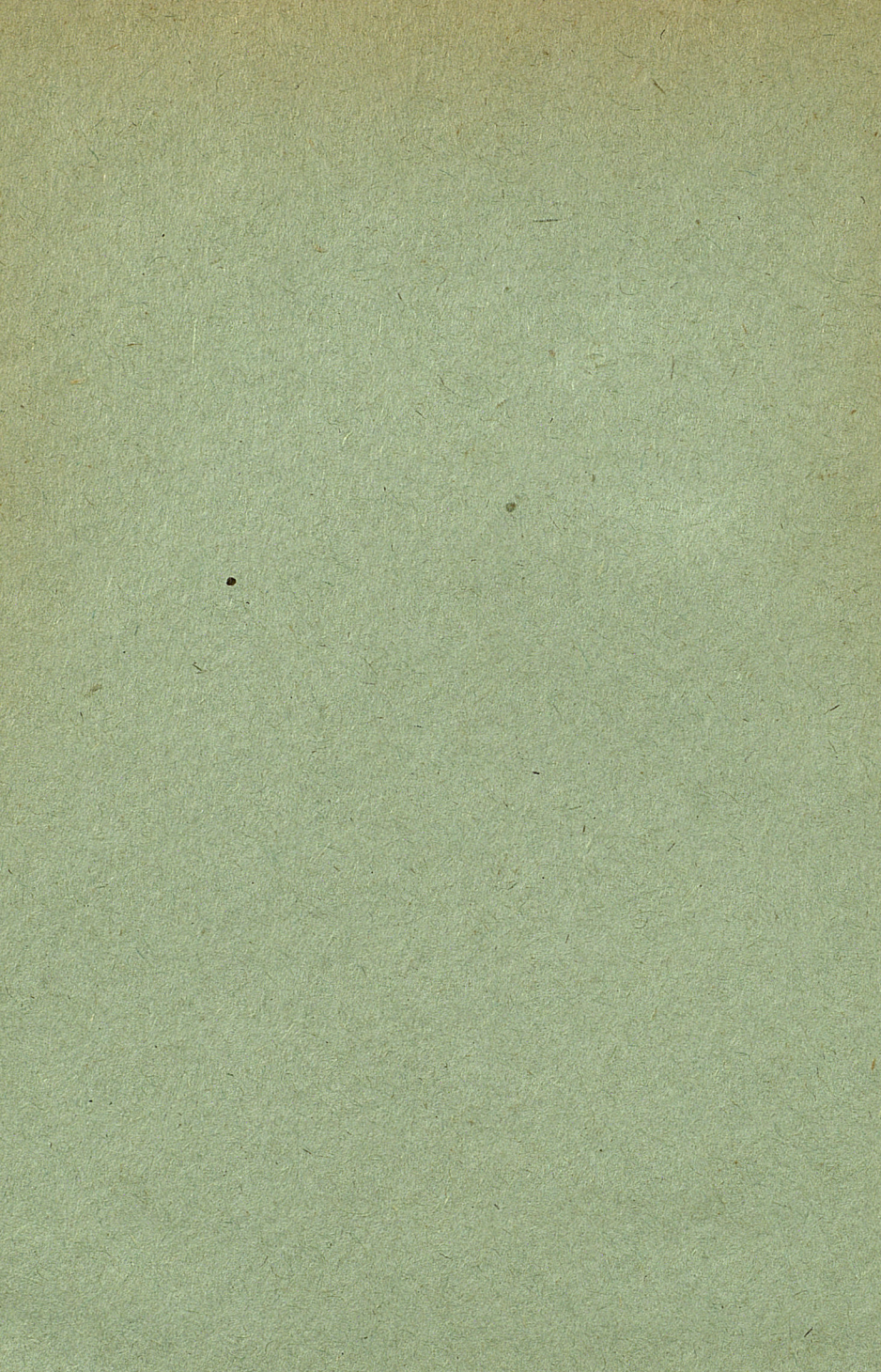
Мособлгорлит Б-385. 4.5 авт. л. 2 $\frac{1}{2}$ п. л. Зак. 442. Тираж 350 экз.

16-я типография треста «Полиграфкнига», Москва, Трехпрудный, д. 9.



БЕСПЛАТНО

5883







2011137331