

Гр

Б. Г.

Гр



Фабриканты
матерій
для мебели

Бр. Балакины

ПРАВЛЕНИЕ И ГЛАВ-
НЫЙ МАГАЗИНЪ: Москва, Ильинка.

ОТДѢЛЕНИЕ: С. Петербургъ, Екатерин. кан., 26



Фирма
существуетъ
съ
1883г.

УДА

~~20~~
~~42~~ 612
~~1864~~



ВЪВЕДЕНА СЪ
ВЪВЕДЕНА
ВЪВЕДЕНА. Р.Т.Д.

ВЪВЕДЕНА СЪ

1864





Магазинъ фабрикантовъ Бр. БАЛАКИНЫХЪ.

Москва, Ильинка.

РОССИЙСКАЯ
ГОСУДАРСТВЕННАЯ
БИБЛИОТЕКА

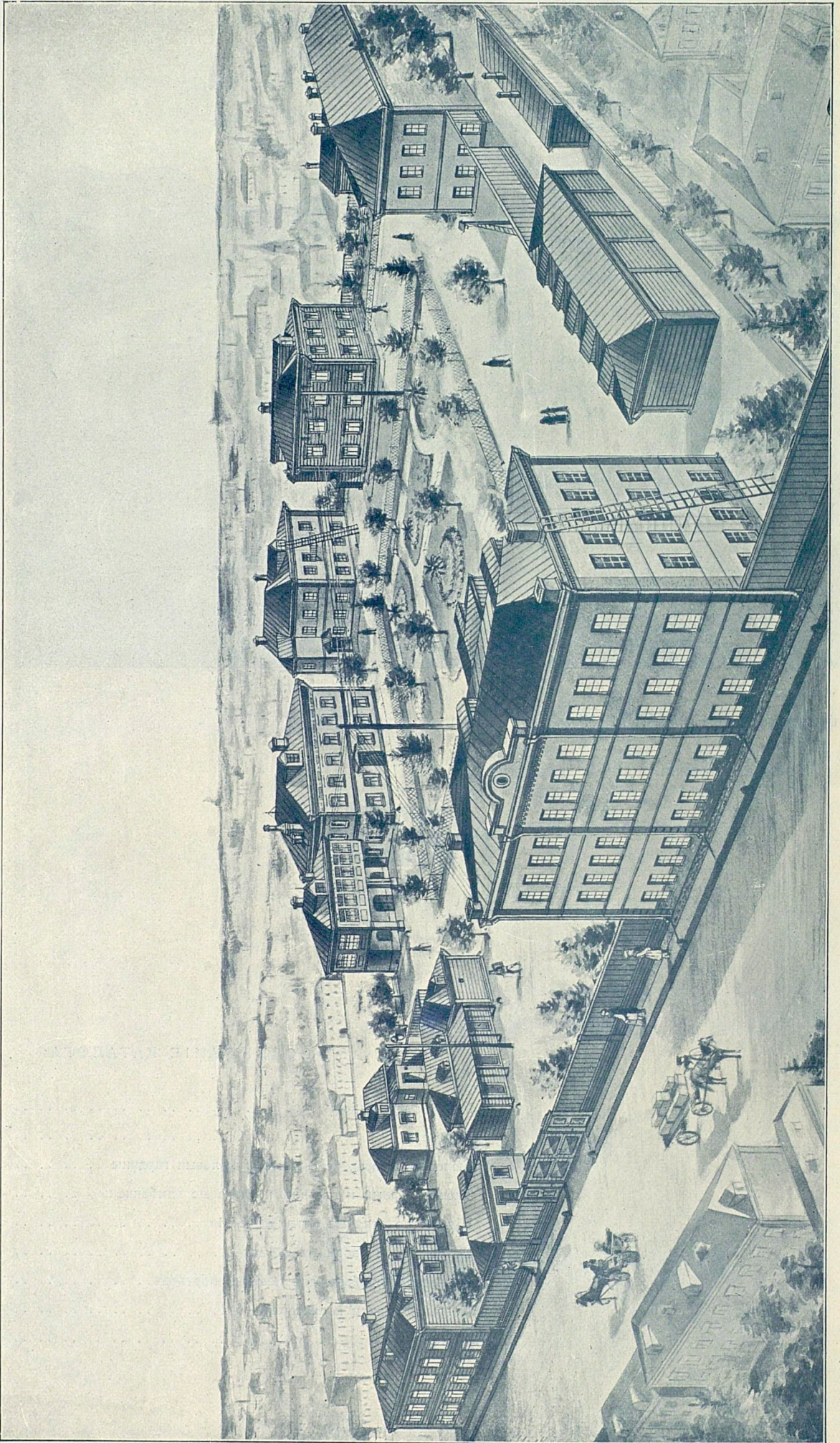
СОДЕРЖАНІЕ КАТАЛОГА:

	Стр.
Матеріи для мебели	4—13
Портьеры	14—23
Тюлевья шторы, бонъ-фамъ и тюлевья гардины	24—30
Тюль шторный и гардинный, тюлевые ламбрикены	31—33
Шторы полотняныя автоматическія	34—35
Бахромныя и басонныя отдѣлки	36—38
Карнизы и приборы для повѣски портьеръ	38—39
Ковры, дорожки и скатерти	40—47
Гобелены	48

6285-0



2007083943



Видъ фабрики Бр. Балакиныхъ.

Преображенскъ, Суворовская ул., соб. владѣніе.

Желаніе красиво, уютно и изящно устроить обстановку своего дома или квартиры составляет одну из главных заботъ каждого человека.

Тотъ громадный спросъ и изысканныя требованія, какія предъявляютъ въ настоящее время къ предметамъ обстановки, заставляютъ искусство уделять большое вниманіе на изысканіе красоты и изящества въ тканяхъ, гардинахъ, коврахъ и т. п. За границей мы видимъ рядъ выставокъ, посвященныхъ разрѣшенію вопроса, какъ удобно, красиво и недорого устроить домашнюю обстановку.

Имѣя съ 1883 г. свою фабрику, мы, для непосредственной продажи нашихъ фабрикатовъ потребителямъ, открыли въ 1895 г. въ Москвѣ, а въ 1899 году въ Петербургѣ, обширнѣйшіе розничные магазины.

Благодаря долготѣпному опыту и постояннымъ сношеніямъ съ центрами западной промышленности, Берлиномъ, Парижемъ, Вѣною и Лондономъ, мы оборудовали нашу фабрику всѣми новѣйшими средствами въ техническомъ и художественномъ отношеніяхъ, а нашимъ фабричнымъ магазинамъ составили такой колоссальный и разнообразный выборъ товара во всѣхъ сортахъ и на всевозможныя цѣны, что вполне можемъ удовлетворить самому изысканному вкусу и въ то же время представить интересныи выборъ на недорогую цѣну для скромной обстановки.

Техническое усовершенствованіе нашей фабрики даетъ намъ возможность исполнять требованія гг. покупателей скоро, точно и, кромѣ того, по фабричнымъ цѣнамъ внѣ конкуренціи.

Чтобы опчастіи ознакомить нашихъ уважаемыхъ покупателей съ имѣющимся у насъ выборомъ и представить возможность дѣлать требованія и заказы изъ провинціи, мы предлагаемъ на разсмотрѣніе настоящей каталогъ, въ которомъ изъ матерій помещены почти всѣ вырабатываемые нами сорта и наиболѣе характерные рисунки, съ описаніемъ назначенія ихъ.

Изъ другихъ товаровъ мы помѣстили наиболѣе модные и интересные рисунки, рекомендуя, куда и для какой комнаты они могутъ предназначаться.

При заказѣ покорнѣйше просимъ сообщить, можно ли, при неимѣніи требуемаго въ данный моментъ, замѣнить близко подходящимъ и указать подробный адресъ и способъ отправки товара, т.-е. почтой, багажомъ, большой или малой скоростью; въ противномъ случаѣ фирма, при высылкѣ товара, руководствуется своими соображеніями.

Товаръ высылается съ наложеннымъ платежомъ за счетъ покупателя, при полученіи затѣка въ размѣрѣ 15% стоимости заказа.



Гостиная въ стилѣ Людовика XV декорирована матеріями нашей фабрики.



1887.

Матерія джутовая. Цвѣта: бордо, оливъ, зеленый.

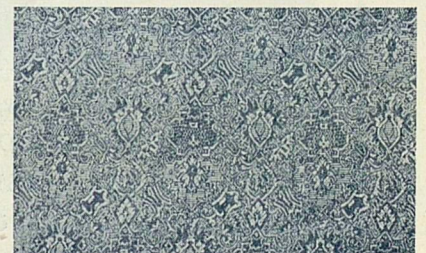
Ширина 1 арш. 8 верш. Цѣна 55 к.



1816.

Матерія джутовая. Цвѣта: бордо, синій, зеленый.

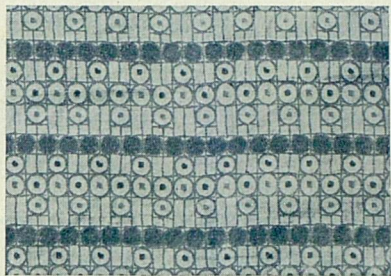
Ширина 1 арш. 10 верш. Цѣна 75 к.



27.

Матерія полульняная. Цвѣтъ бордо съ кремъ. Примѣнима для дѣтскихъ комнатъ.

Ширина 1 арш. 10 верш. Цѣна 90 к.



2127.

Матерія бумажная. По бѣлому фону красивыя яркіе кружочки. Очень хороша для обивки плетеной мебели и для портьеръ въ столовую или спальню.

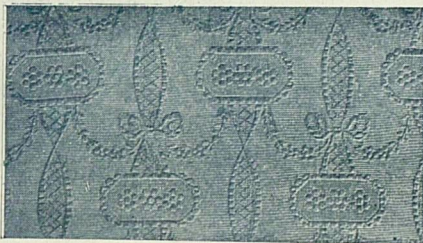
Ширина 1 арш. 10 верш. Цѣна 1 р. 40 к.



1715.

Матерія бумажная. По бѣлому фону зеленыя разцвѣтки и по электрикъ—темно синія. Красива при обивкѣ мягкихъ будуаровъ, а также дачной мебели.

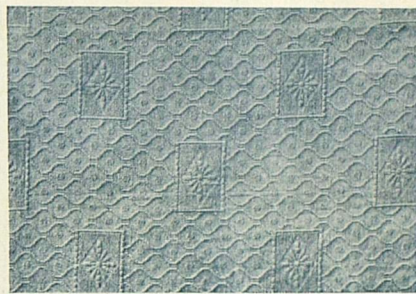
Ширина 1 арш. 10 верш. Цѣна 1 р. 20 к.



2191.

Матерія бумажная однотонная. Цвѣта: бордо, оливъ, коричневый, мусъ.

Ширина 1 арш. 8 верш. Цѣна 85 к.



2231.

Матерія бумажная однотонная. Цвѣта: бордо, мусъ, коричневый, оливъ, электрикъ.

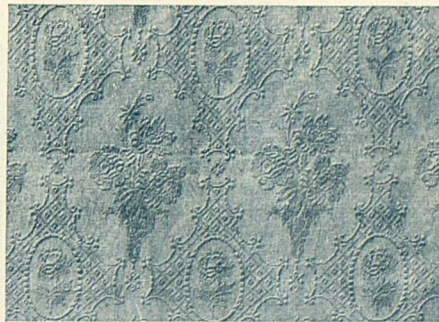
Ширина 1 арш. 10 верш. Цѣна 98 к.



2089.

Матерія полушерстяная однотонная. Цвѣта: бордо, синій, оливъ, мусъ, коричневый и др.

Ширина 1 арш. 9 верш. Цѣна 1 р. 30 к.



2375.

Матерія полушерстяная однотонная. Цвѣта: оливъ, резеда, электрикъ, бордо, мусъ, коричн. и др. Имѣетъ большое и разнообразное применение, благодаря своему не пестрому, спокойному виду.

Ширина 1 арш. 10 верш. Цѣна 1 р. 45 к.



2370.

Матерія бумажная въ два тона. Цвѣта: бордо, оливъ, мусъ, коричнев. и др.

Ширина 1 арш. 8 верш. Цѣна 1 р. 05 к.



2074.

Матерія бумажная въ два тона лучшей доброты. Цвѣта: бордо, электрикъ, сомо, мусъ, оливъ и друг.

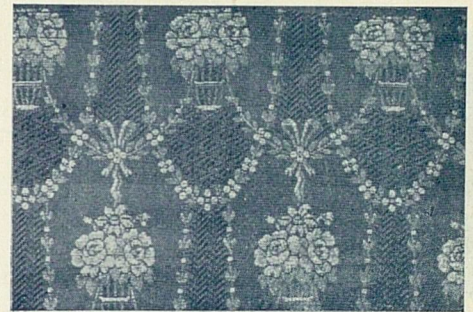
Ширина 1 арш. 10 верш. Цѣна 1 р. 20 к.



2371.

Матерія полушерстяная двутонная. Цвѣта: оливъ, зеленый, бордо, синій и др.

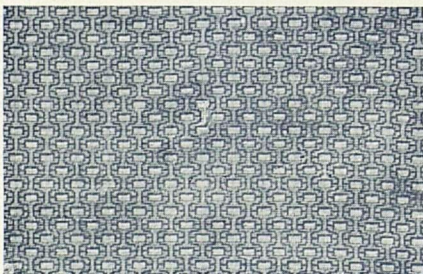
Ширина 1 арш. 9 верш. Цѣна 1 р. 45 к.



2376.

Матерія полушерстяная въ два тона. Цвѣта: бордо, электрикъ, резеда, оливъ и др. Очень практична и по своимъ рисункамъ и характеру ткани употребляется для обивки различной мебели.

Ширина 1 арш. 10 верш. Цѣна 1 р. 65 к.



2378.

Матерія полушерстяная. Цвѣта: коричневый и зеленый. По своему серьезному спокойному виду пригодна для кабинета или столовой въ англійскомъ стилѣ.

Ширина 1 арш. 10 верш. Цѣна 1 р. 85 к.



1129.

Матерія пеньковая въ пестрыхъ восточныхъ тонахъ. Рекомендуемъ для турецкихъ и другихъ дивановъ.

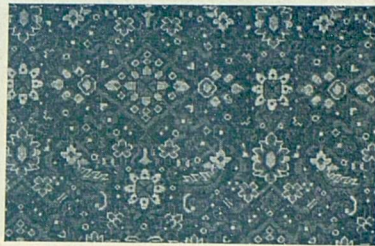
Ширина 1 арш. 10 верш. Цѣна 1 р. 20 к.



2072.

Матерія полушерстяная съ яркими восточными расцвѣтками. Очень красива, практична; употребляется для обивки дивановъ и кабинетовъ.

Ширина 1 арш. 10 верш. Цѣна 1 р. 70 к.



469.

Матерія пеньковая высшаго качества. Очень красива для обивки кабинета и комнатъ въ восточномъ вкусѣ.

Ширина 1 арш. 10 верш. Цѣна 2 р. 40 к.



2355.

Матерія бумажная пестрая. Цвѣта: электр., оливк. и резеда.

Ширина 1 арш. 10 верш. Цѣна 1 р. 60 к.



2234.

Матерія пеньковая для столовой мебели. Цвѣтъ коричневый.

Ширина 1 арш. 10 верш. Цѣна 1 р. 85 к.



2523.

Матерія пеньковая. Цвѣта: коричн. съ синимъ, зеленоват. съ лиловымъ. Примѣнима для будуара и спальни.

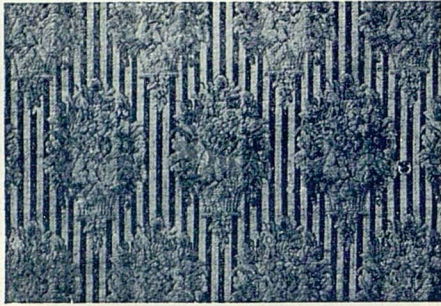
Ширина 1 арш. 10 верш. Цѣна 2 рубля.



2336.

Матерія пеньковая жанра „Гобелень.“ Самая модная и красивая обивка для столовой мебели.

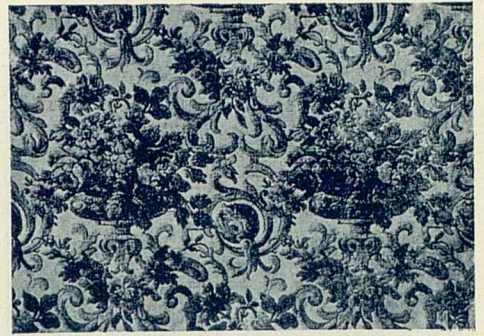
Ширина 1 арш. 10 верш. Цѣна 2 р. 50 к.



2572.

Матерія въ жанрѣ „Гобеленъ“ для столовой мебели.

Ширина 1 арш. 10 верш. Цѣна 2 р. 50 к.



2514.

Матерія бумажная высшаго качества, въ стилѣ Ренессансъ. По суровому фону очень красивые вялые тона. Рекомендуемъ для столовой.

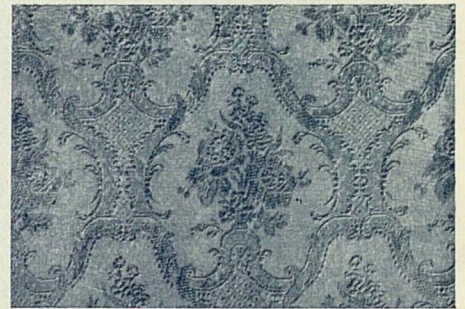
Ширина 1 арш. 10 верш. Цѣна 3 р. 75 к.



2353.

Матерія полушелковая „Обюссонъ.“ По фону кремъ изящные красивые тона. Предназначается для крупной мягкой или золоченой мебели.

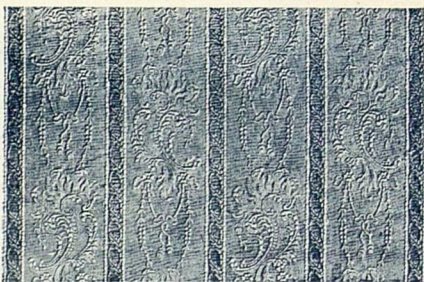
Ширина 1 арш. 10 верш. Цѣна 7 р. 50 к.



2557.

Матерія полушелковая однотонная, преимущественно рекомендуемъ для гостиной. Цвѣта: бордо, мусъ, электрикъ и др.

Ширина 1 арш. 8 верш. Цѣна 1 р. 80 к.



2416.

Матерія полушелковая. Цвѣта: бордо, оливъ, голубой, резеда и др. Примѣнима для залъ и гостиной.

Ширина 1 арш. 10 верш. Цѣна 1 р. 95 к.



2082.

Матерія полушелковая лучшей доброты. Цвѣта: бордо, электрикъ, сомо, мусъ, резеда и др. Большею частью употребляется для обивки гостиныхъ.

Ширина 1 арш. 10 верш. Цѣна 2 р. 60 к.



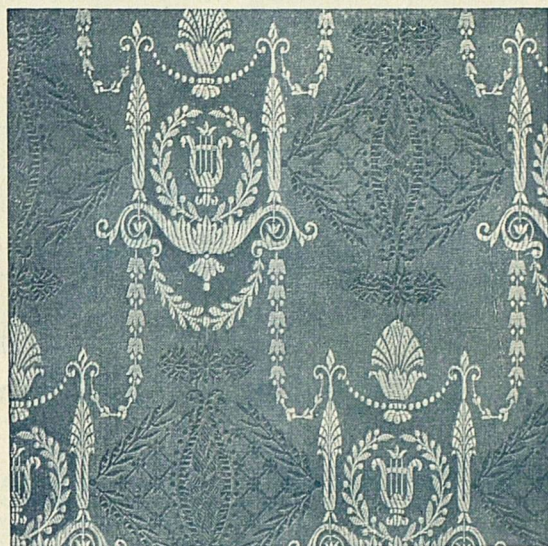
2404.

Матерія полушелковая однотонная высшаго качества. Цвѣта: оливъ, золот., сѣрый и др.
Ширина 1 арш. 10 верш. Цѣна 3 р. 20 к.



2415.

Матерія полушелковая въ два тона специально для гостиной. Цвѣта: оливъ съ золотистымъ, электрикъ съ соломеннымъ и др.
Ширина 1 арш. 10 верш. Цѣна 2 р. 50 к.



1931.

Матерія полушелковая для гостиной. Цвѣта: оливъ и резеда съ золотистымъ.
Ширина 1 арш. 10 верш. Цѣна 4 р. 50 к.



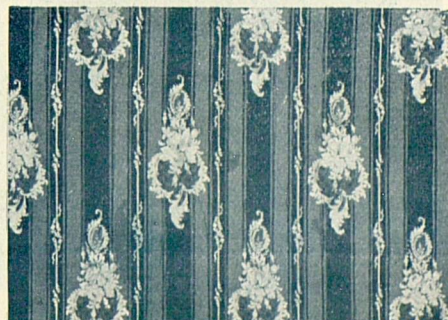
2554.

Матерія бумажный сатинетъ. По фонамъ: сомо, резеда, электрикъ изящныя, красивыя расцвѣтки. Хорошо для будуара и спальни.
Ширина арш. 10 верш. Цѣна 1 р. 90 к.



2442.

Матерія полушелковая, фонъ кремь съ расцвѣтками: сомо, золотистой, геліотропъ и зеленой. Очень изящна для будуарной мягкой мебели.
Ширина 1 арш. 10 верш. Цѣна 3 р. 25 к.



2004.

Матерія шелковая для гостиной мебели. Цвѣта: оливъ съ золот., фисташков. съ золот., электр. съ серебр. и лилов. съ солом.
Ширина 1 арш. 10 верш. Цѣна 3 р. 75 к.



2042.

Матерія шелковая для стильной мебели „Ампиръ“. Цвѣта: зелен. съ золот. и электр. съ серебр.

Ширина 1 арш. 10 верш. Цѣна 3 р. 75 к.



2340.

Матерія шелковая „Рококо“. Цвѣта: оливъ съ золот., сомо съ золот., фисташк. съ резед. Рекомендуемъ для гостиной и зальной мебели.

Ширина 1 арш. 10 верш. Цѣна 3 р. 95 к.



2387.

Матерія шелковая для гостиной мебели. Цвѣта: оливъ и электрикъ съ гармонирующими красивыми расцвѣтками.

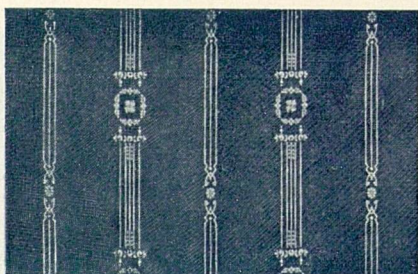
Ширина 1 арш. 10 верш. Цѣна 4 р. 40 к.



2128.

Матерія шелковая въ тонахъ: сѣрый съ зеленымъ, электрикъ съ синимъ и резеда съ зеленымъ. Оригинальныя сочетанія цвѣтовъ.

Ширина 1 арш. 10 верш. Цѣна 4 р. 50 к.



2108.

Матерія шелковая для гостиной англійской мебели. Цвѣта: оливъ, электрикъ шодронъ и др.

Ширина 1 арш. 10 верш. Цѣна 4 р. 80 к.



1778.

Матерія шелковая по фону сомо и оливъ, сѣрому, электрикъ и бежъ красивыя изящныя расцвѣтки. Хороша для гостиной мебели съ деревомъ и мягкой.

Ширина 1 арш. 10 верш. Цѣна 5 р. 75 к.



1089.

Матерія шелковая. Цвѣта: фрезъ и сѣрый съ художеств. расцвѣтками, примѣнима для крупной гостиной мебели.

Ширина 1 арш. 10 верш. Цѣна 5 р. 75 к.



2334.

Матерія шелковая по фону электрикъ и зелено-сѣрому съ изящно подобранными расцвѣтками. Примѣнима для мелкой гостиной или зальной мебели.

Ширина 1 арш. 10 верш. Цѣна 6 р. 25 к.



2464.

Матерія шелковая съ изящнымъ, нѣжнымъ сочетаніемъ цвѣтовъ. Предлагаемъ для зальной и мягкой будуарной мебели.

Ширина 1 арш. 10 верш. Цѣна 6 р. 75 к.



2534.

Матерія шелковая съ металломъ. По сѣрому фону изящные тона. Рекомендуемъ для мелкой мебели англійскаго жанра.

Ширина 1 арш. 10 верш. Цѣна 8 р. 50 к.



2484.

Матерія по шелковому фону съ вытканымъ синелью рисункомъ. Цвѣта: электрикъ, золот., лиловый и шодронъ. Очень красива и оригинальна. Примѣнима для обивки крупной кабинетной, столовой и гостиной мебели старинныхъ стилей.

Ширина 1 арш. 10 верш. Цѣна 6 р. 75 к.



952.

Матерія шелковая характера „Гобелень“ для старинной мебели.

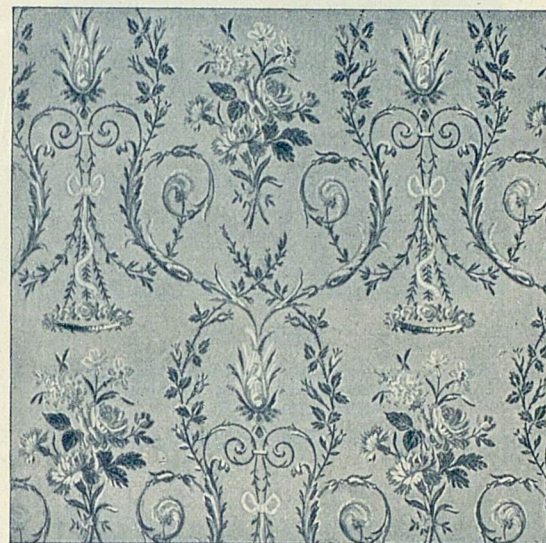
Ширина 1 арш. 10 верш. Цѣна 11 р. 50 к.



1475.

Матерія полушелковая типа „Гобеленъ“. Цвѣта: экрю и фисташковый съ художественно исполненными расцвѣтками.

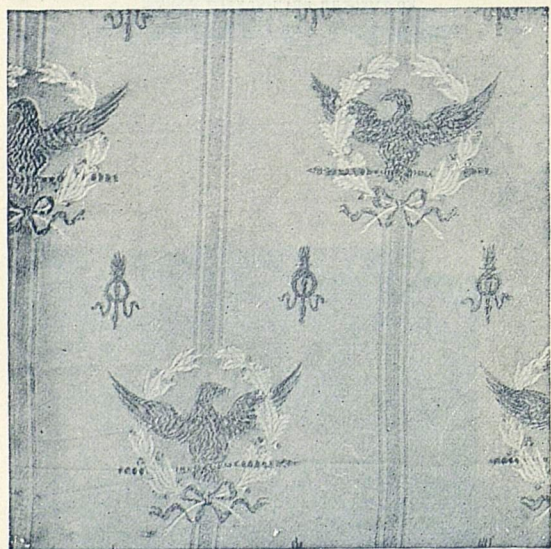
Ширина 1 арш. 10 верш. Цѣна 3 р. 50 к.



1507.

Матерія шелковая въ стилѣ Людовикъ XVI. По бѣлому или фисташковому фону нѣжныя изящныя расцвѣтки. Можемъ рекомендовать для залъ, гостиной и будуара.

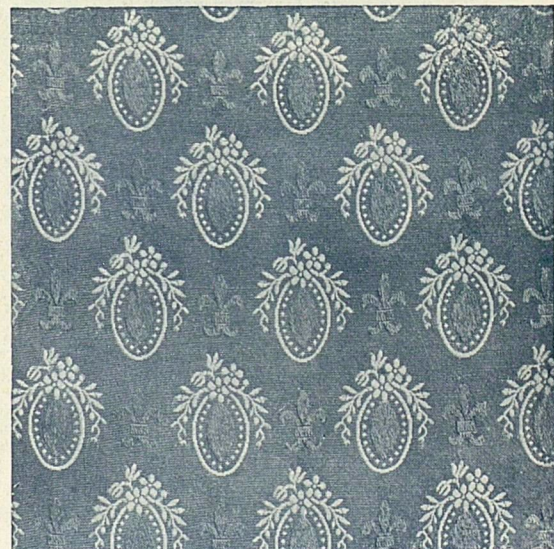
Ширина 1 арш. 10 верш. Цѣна 8 р. 25 к.



1910.

Матерія шелковая въ стилѣ „Ампиръ“. Цвѣта: зеленый и электрикъ съ золотистымъ.

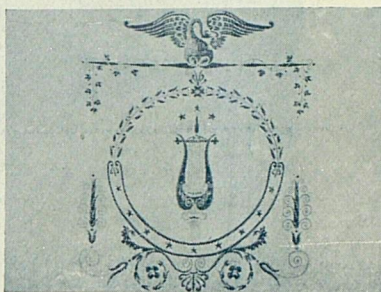
Ширина 1 арш. 10 верш. Цѣна 6 р. 50 к.



1859.

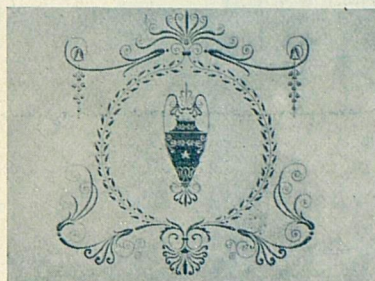
Матерія шелковая для мелкой англійской мебели. Цвѣта: электрикъ или резеда съ серебристымъ.

Ширина 1 арш. 10 верш. Цѣна 4 р. 80 к.



2346.

Для спинки.



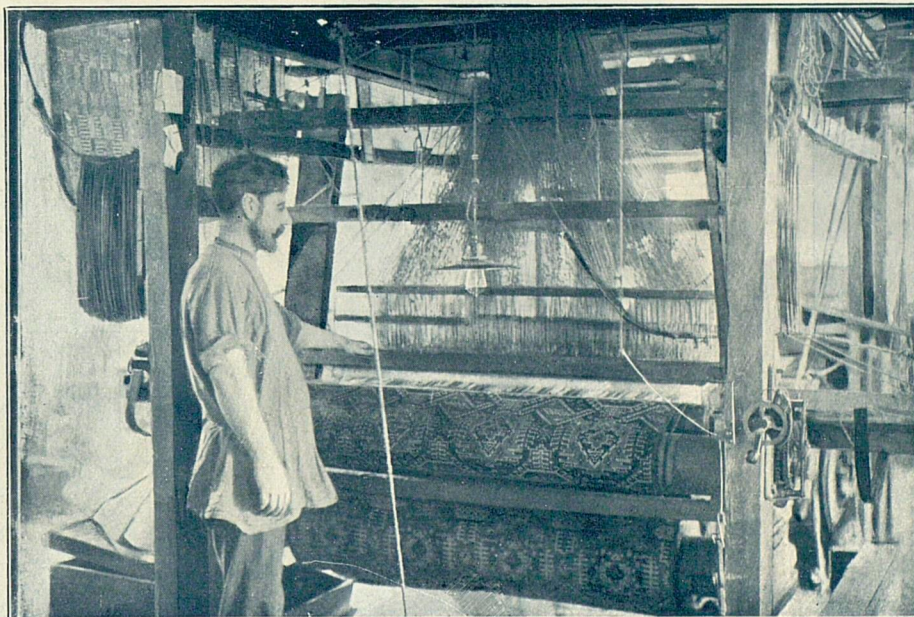
2346.

Для сидѣнья.

Матерія шелковая для стильной мебели „Ампиръ“, съ отдѣльно вытканными рисунками для спинки и сидѣнья. Цвѣта: зеленый, резеда и электрикъ съ золотистой расцвѣткой.

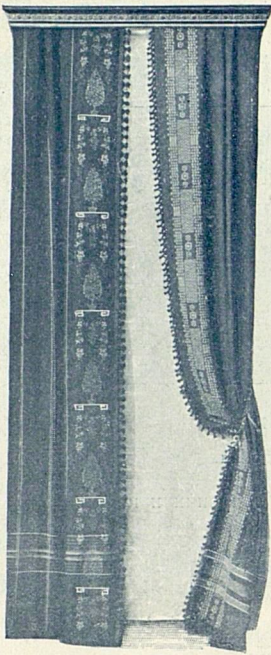
Ширина 1 арш. 12 верш. Цѣна: 13 р. 50 к.

Въ ширинѣ матеріи фигуры повторяются два раза.



На фабрикѣ Бр. Балакиныхъ.

Ткачъ за работой матеріи.

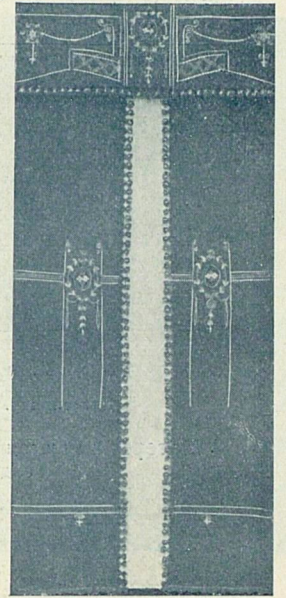


2169.

2115.



1693.



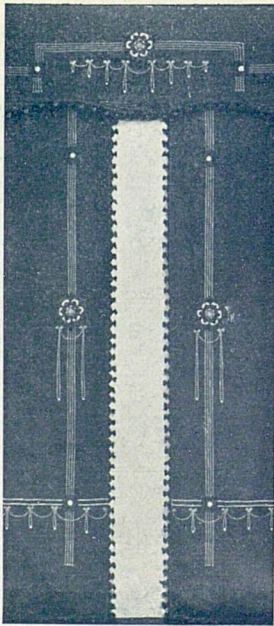
2560.

Портъеры бумажныя или шерстяныя съ тканымъ рисункомъ по борту. Цвѣта: бордо, оливъ, мусъ, коричневый.

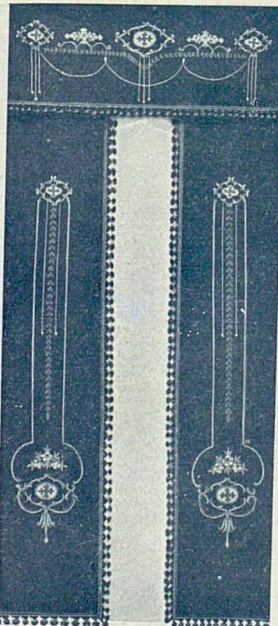
2169. Размѣръ поль 4 арш. 6 верш. × 21 верш.	Цѣна	{ бум. 3 р. 95 к.
		{ шер. 5 " 90 "
2115. 1693. Размѣръ поль 4 арш. 8 верш. × 22 верш.	Цѣна	{ бум. 5 " 90 "
		{ шер. 7 " 75 "

Портъеры шерстяныя съ вышитымъ рисункомъ. Цвѣта: бордо, оливъ и мусъ.

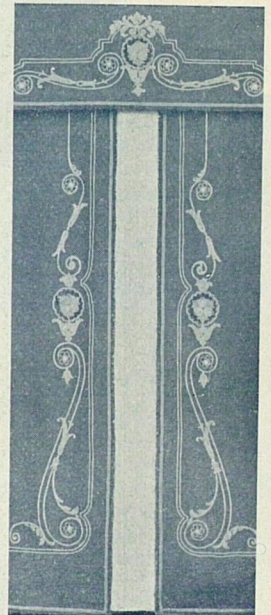
Разм. поль 4 арш. × 20 верш.	Цѣна
" ламбр. 2 1/2 " × 11 "	{ 8 р. 50 к.
" поль 4 " × 11 "	{ Цѣна
" ламбр. 2 1/2 " × 11 "	{ 6 р. 50 к.



2487.



194.



2488.

Портъеры шерстяныя съ вышитымъ въ тонъ ткани рисункомъ. Цвѣта: бордо, оливъ, мусъ, электрикъ.

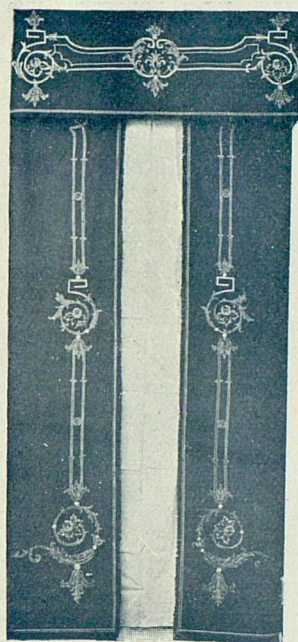
Размѣръ поль 4 1/2 арш. × 12 верш.	Цѣна
ламбр. 2 3/4 " × 12 "	{ 8 р. 25 к.
поль 4 1/2 " × 22 "	{ Цѣна
ламбр. 2 3/4 " × 12 "	{ 10 р. 75 к.

Портъеры шерстяныя. Рисунокъ вышить съ аппликацией изъ вельвета и сатина. Цвѣта: бордо, мусъ, электрикъ.

Размѣръ поль 4 1/2 арш. × 12 верш.	Цѣна
" ламбр. 2 3/4 " × 12 "	{ 8 р. 50 к.
" поль 4 1/2 " × 22 "	{ Цѣна
" ламбр. 2 3/4 " × 12 "	{ 12 р. 25 к.

Портъеры шерстяныя съ красивой нарядной вышивкой. Цвѣта: коричневый, бордо и оливъ.

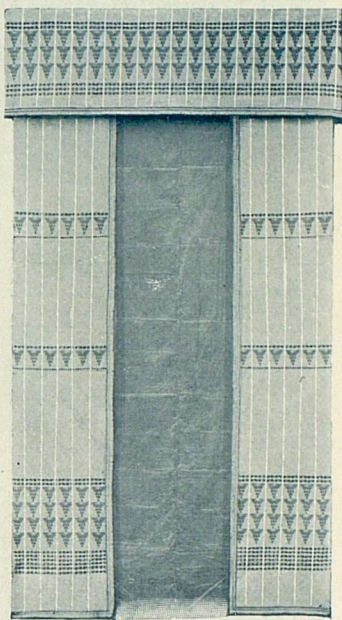
Размѣръ поль 4 1/2 арш. × 12 верш.	Цѣна
" ламбр. 2 3/4 " × 12 "	{ 8 р. 75 к.
" поль 4 1/2 " × 22 "	{ Цѣна
" ламбр. 2 3/4 " × 12 "	{ 12 р. 90 к.



130.

Портъеры шерстяныя съ вышивкой. Цвѣта: бордо, зеленый, мусъ.

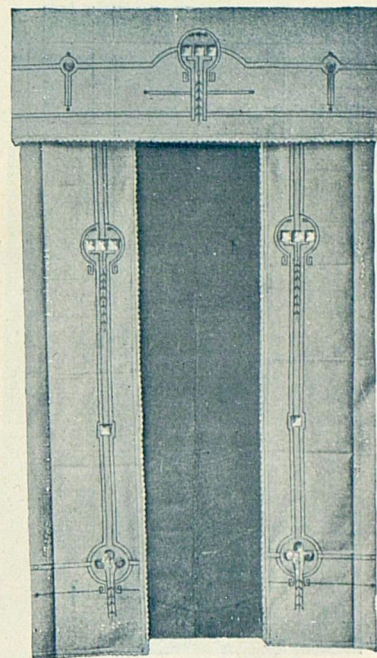
Разм. полъ $4\frac{1}{2}$ арш. \times 12 верш. } Цѣна 8 р. 50 к.
 " ламбр. $2\frac{3}{4}$ " \times 12 " }
 При ширинѣ пол. 22 верш. Цѣна 11 р. 90 к.



2183.

Портъеры льняныя съ тканымъ рисункомъ. Цвѣта: по суровому фону расцвѣтки электрикъ или кубов. и по бѣлому фону—электрикъ или резеда. Красиво и гигиенично!

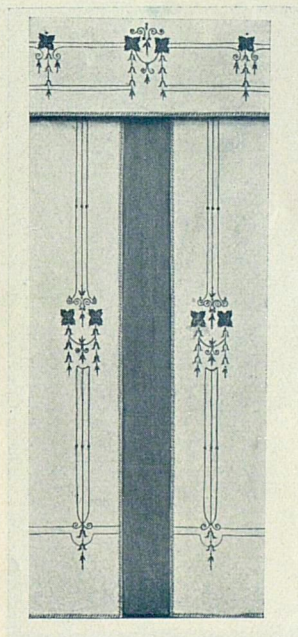
Разм. полъ $4\frac{1}{2}$ арш. \times 14 верш. } Цѣна 8 р. 75 к.
 " ламбр. $2\frac{3}{4}$ " \times 13 " }
 При ширинѣ пол. 24 верш. Цѣна 11 р. 75 к.



2007.

Портъеры изъ бумажной репсовой ткани „Туаль“ съ вышивкой. Цвѣтъ экрю.

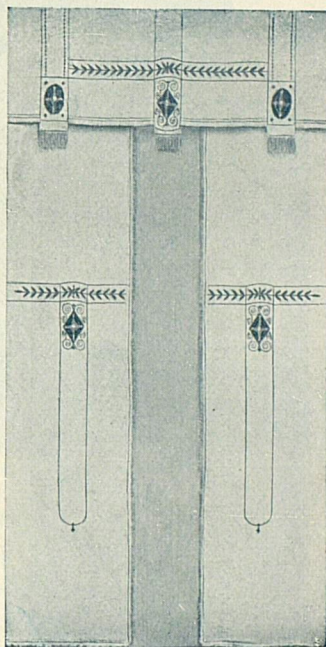
Разм. полъ $4\frac{1}{2}$ арш. \times 18 верш. } Цѣна 10 р. 75 к.
 " ламбр. $2\frac{3}{4}$ " \times 18 " }
 Можно предложить для спальни, столовой и дѣтской комнаты.



2422.

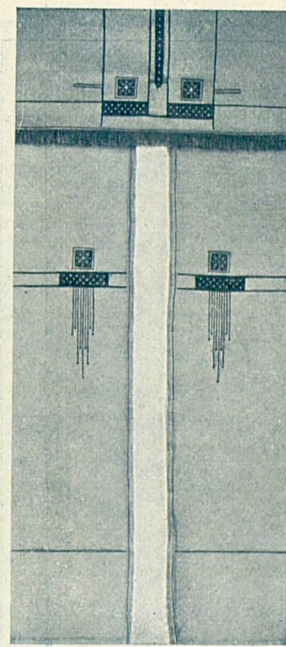
Портъеры изъ льняного полотна. Цвѣта: кремъ или суровый съ вышивкой электрикъ, оливъ и золотистой.

Разм. полъ $4\frac{1}{2}$ арш. \times 12 верш. } Цѣна 6 р. 50 к.
 " ламбр. $2\frac{3}{4}$ " \times 12 " }
 " полъ $4\frac{1}{2}$ " \times 24 " } Цѣна 8 р. 50 к.
 " ламбр. $2\frac{3}{4}$ " \times 12 " }



2420.

Цѣна 8 р. 50 к.

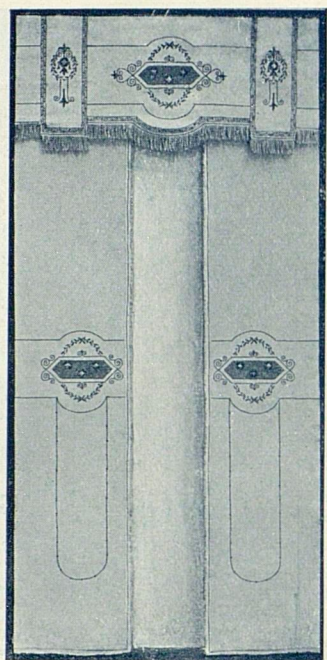


2153.

Цѣна 7 р. 75 к.

Портъеры изъ льняной суровой дерюжки съ вышивкой. Имѣютъ большое и самое разнообразное примѣненіе, такъ какъ, благодаря натурально-суровому цвѣту подходят ко всякой обстановкѣ.

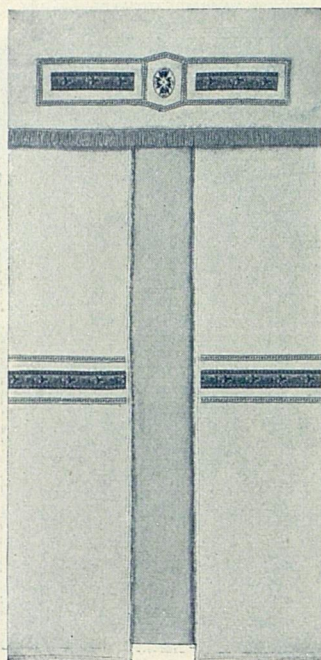
Размѣръ полъ $4\frac{1}{2}$ арш. \times 13 верш. Ламбр. $2\frac{3}{4}$ арш. \times 13 верш.



2568.

Портъеры изъ льняной суровой дерюжки. Вышивка красиваго коричневаго тона. Примѣнимы для столовой.

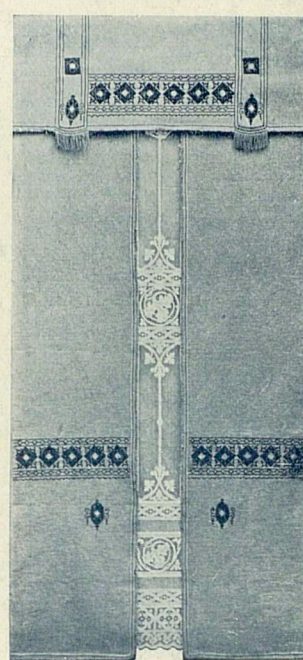
Разм. полъ $4\frac{1}{2}$ арш. \times 13 верш. } Цѣна
 „ ламбр. $2\frac{3}{4}$ „ \times 13 „ } 9 р. 50 к.



2394.

Портъеры изъ суровой льняной дерюжки съ вышивкой и нашитыми гобеленовыми бордюрами. Очень красивы и изящны.

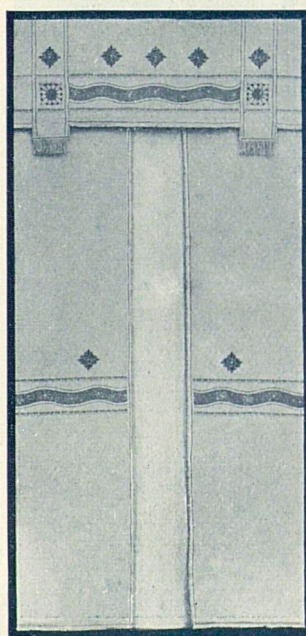
Разм. полъ $4\frac{1}{2}$ арш. \times 13 верш. } Цѣна
 „ ламбр. $2\frac{3}{4}$ „ \times 13 „ } 10 р. 75 к.
 При ширинѣ полъ въ 26 вер. Цѣна 15 р. 75 к.



2423.

Портъеры изъ льняной дерюжки съ вышитымъ рисункомъ. Цвѣта: суровый, оливъ, коричневыи, резеда и друг.

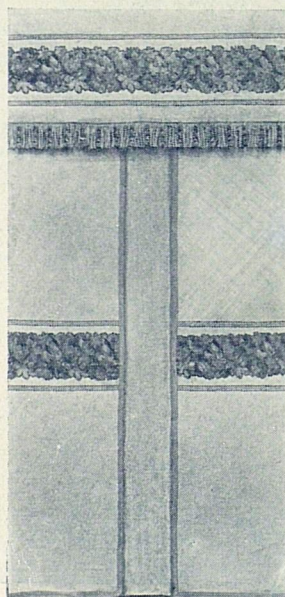
Разм. полъ $4\frac{1}{2}$ ар. \times 13 в. } Цѣна
 „ ламбр. $2\frac{3}{4}$ „ \times 13 „ } сур. цвѣтн.
 При ширинѣ полъ въ 26 в. 11 р. 50 к. 12 р. 50 к. 16 р. 50 к. 18 р. — к.



2569.

Портъеры изъ льняной дерюжки. Очень красивая вышивка исполнена съ велветомъ и сатиномъ.

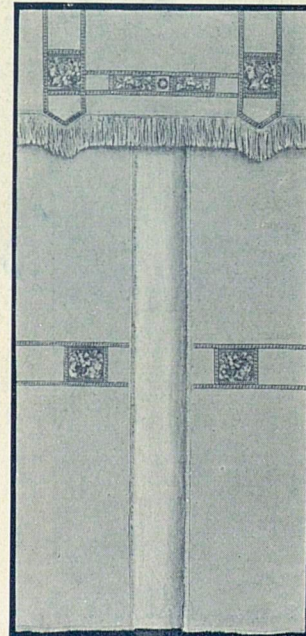
Разм. полъ $4\frac{1}{2}$ арш. \times 13 верш. } Цѣна
 „ ламбр. $2\frac{3}{4}$ „ \times 13 „ } 11 р. 50 к.



2542.

Портъеры изъ суровой дерюжки съ нашитою матеріей „Гобелень“ и красивой массивной бахромой.

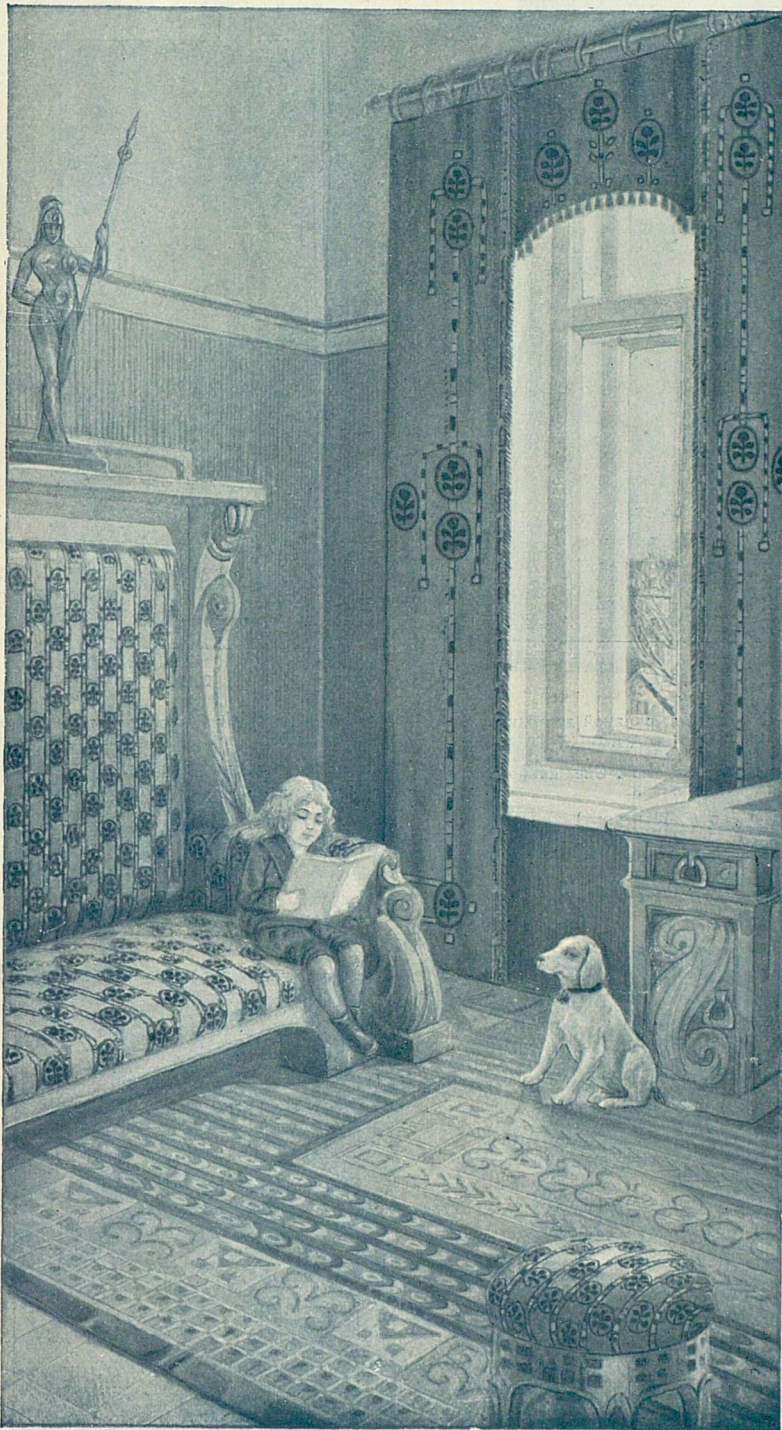
Разм. полъ $4\frac{1}{2}$ арш. \times 13 верш. } Цѣна
 „ ламбр. $2\frac{3}{4}$ „ \times 13 „ } 16 р. 75 к.



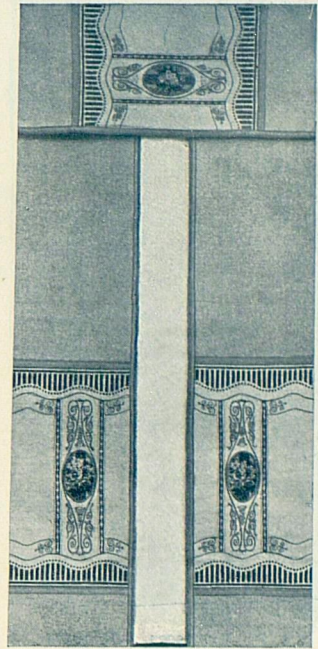
2478.

Портъеры изъ пестрой дерюжки. Цвѣта: оливк. съ суровымъ или суровый съ чернымъ, съ нашитою матеріей „Гобелень“.

Изящны и красивы для столовыхъ.
 Разм. полъ $4\frac{1}{2}$ арш. \times 13 верш. } Цѣна
 „ ламбр. $2\frac{3}{4}$ „ \times 13 „ } 14 р. 75 к.



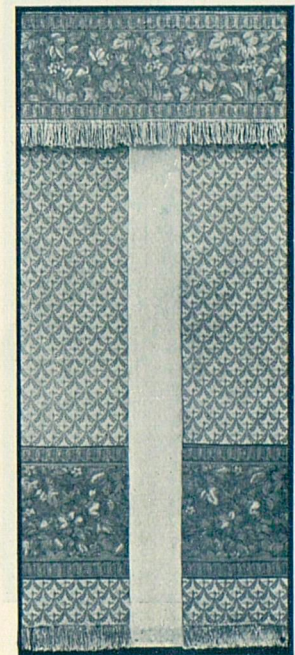
Кабинетъ, декорированный матеріями нашей фабрики.



2284.

Портьеры льняныя съ вытканымъ и вышитымъ рисункомъ. Цвѣта: оливъ, мусъ, сомо и электрикъ. Очень красиво исполнены нашишки изъ галуновъ и матеріи.

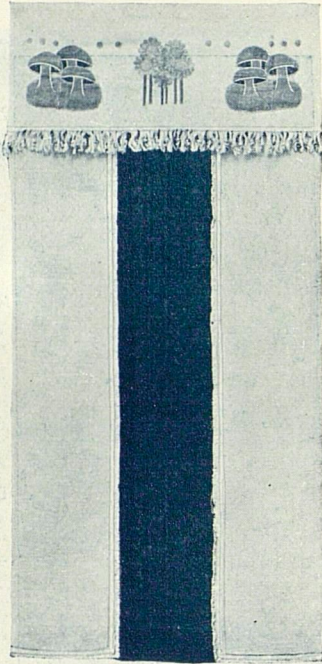
Разм. полъ $4\frac{1}{2}$ арш. \times 13 верш. } Цѣна 14 р. 75 к.
 „ ламбр. $2\frac{3}{4}$ „ \times 13 „ }



293.

Портьеры тканья съ рисункомъ характера „Гобелень“. Последняя новостъ для столовыхъ.

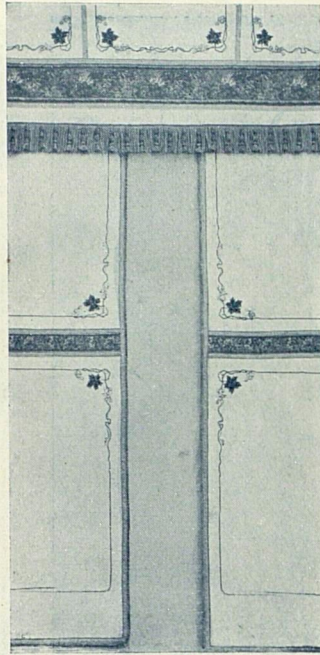
Разм. полъ 5 арш. \times 12 верш. } Цѣна 19 р. 75 к.
 „ ламбр. $2\frac{3}{4}$ „ \times 12 „ }
 При ширинѣ полъ 24 верш. Цѣна 34 р. 75 к.



2034.

Портъеры изъ льняной суровой дерюжки. На ламбрикенѣ яркими тонами исполнены вышивкой грибы и подсолнухи.

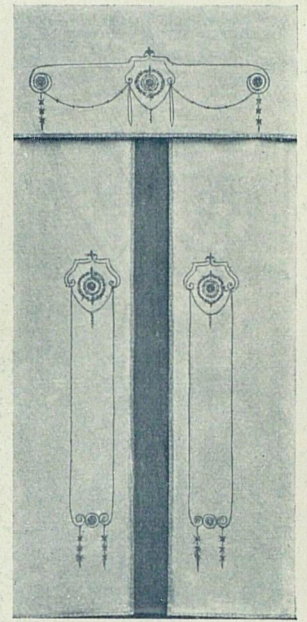
Разм. полъ $4\frac{1}{2}$ арш. \times 13 верш. } Цѣна
 „ ламбр. $2\frac{3}{4}$ „ \times 13 „ } 13 р. 50 к.
 При ширинѣ полъ 26 верш. Цѣна 17 р. 25 к.



2351.

Портъеры изъ суровой льняной дерюжки съ вышивкой, нашитыми галунами и гобеленовыми бордюрами. Ламбрикенѣ обшитъ красивой массивной бахромой. Специально для столовой.

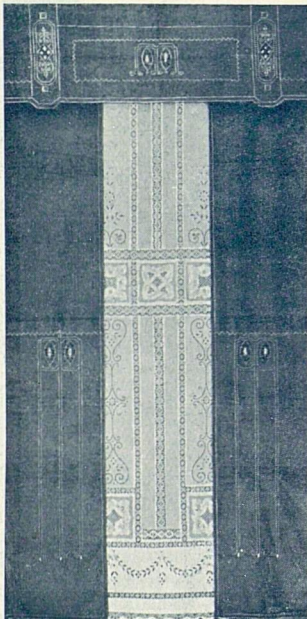
Разм. полъ $4\frac{1}{2}$ арш. \times 13 верш. } Цѣна
 „ ламбр. $2\frac{3}{4}$ „ \times 13 „ } 21 р. 75 к.
 При ширинѣ полъ въ 26 верш. Цѣна 27 р. 25 к.



2550.

Портъеры изъ бумажного плюша съ вышивкой. Цвѣта: бордо, оливъ, мусъ, электрикъ и др.

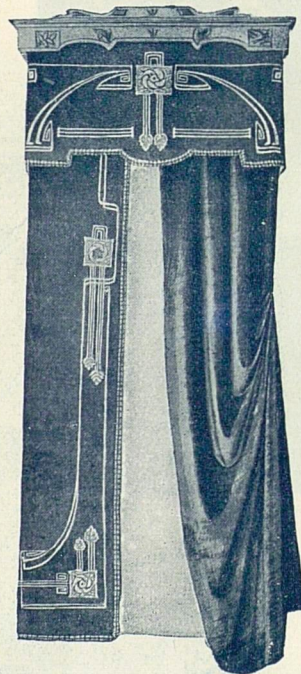
Разм. полъ $4\frac{1}{2}$ арш. \times 13 верш. } Цѣна
 „ ламбр. $2\frac{3}{4}$ „ \times 13 „ } 11 р. 50 к.



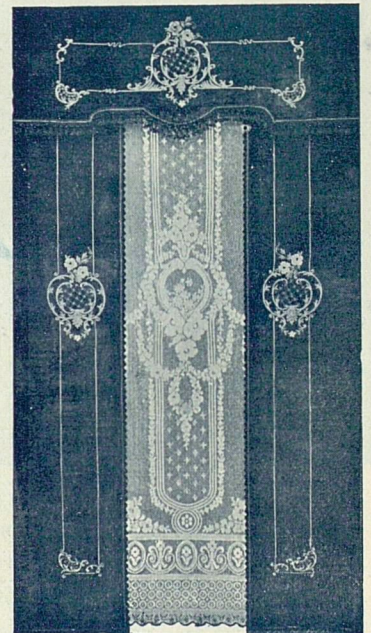
2454.

Портъеры изъ бумажного плюша. Рисунокъ исполненъ вышивкой съ вельветомъ. Цвѣта: бордо, шодронъ, оливъ, мусъ, электрикъ, сомо.

Разм. полъ $4\frac{1}{2}$ арш. \times 13 верш. } Цѣна 12 р. 75 к.
 „ ламбр. $2\frac{3}{4}$ „ \times 13 „ }
 „ полъ $4\frac{1}{2}$ „ \times 26 „ } Цѣна 19 р. 75 к.
 „ ламбр. $2\frac{3}{4}$ „ \times 13 „ }



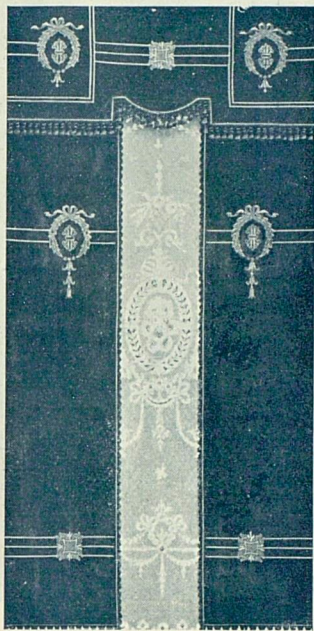
1635.



2401.

Портъеры изъ мерсер. плюша съ красиво исполненнымъ вышивкой рисункомъ „Рококо“. Цвѣта: бордо, оливъ, мусъ, электрикъ, сомо и др.

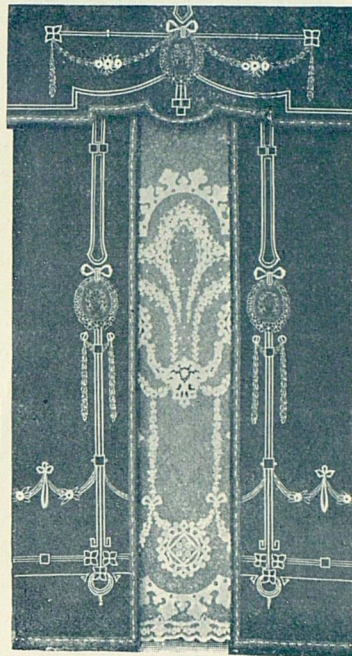
Разм. полъ $4\frac{1}{2}$ ар. \times 13 в., ламбр. $2\frac{3}{4}$ ар. \times 13 в.
 Цѣна съ бахромой и галуномъ: 14 р. 75 к.
 „ со строчкой по краямъ: 12 р. 75 к.
 Разм. полъ $4\frac{1}{2}$ ар. \times 26 в., ламбр. $2\frac{3}{4}$ ар. \times 13 в.
 Цѣна съ бахромой и галуномъ: 21 р. 50 к.
 „ со строчкой по краямъ: 19 р. 25 к.



2304.

Портъеры изъ льняного плюша съ вышитымъ рисункомъ „Ампиръ“. Цвѣта: оливъ, шодронъ.

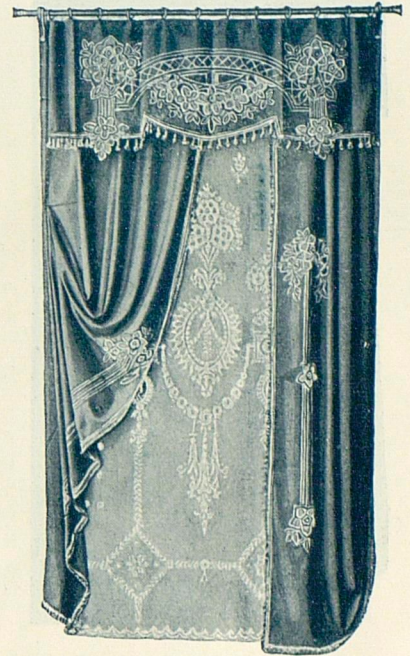
Разм. полъ	4 $\frac{1}{2}$ арш.	×13 верш.	} Цѣна
„ ламбр.	2 $\frac{3}{4}$ „	×13 „	
„ полъ	4 $\frac{1}{2}$ „	×26 „	} Цѣна
„ ламбр.	2 $\frac{3}{4}$ „	×13 „	



2179.

Портъеры изъ льняного плюша съ красиво исполненной вышивкой съ вельветомъ. Цвѣта: оливъ, мусъ, электрикъ, сомо, резеда и др. Примѣнимы для гостиной.

Размѣръ полъ	4 $\frac{1}{2}$ арш.	×13 верш.	} Цѣна 22 р. 50 к.
„ ламбр.	2 $\frac{3}{4}$ „	×13 „	
„ полъ	4 $\frac{1}{2}$ „	×26 „	} Цѣна 31 р. 50 к.
„ ламбр.	2 $\frac{3}{4}$ „	×13 „	



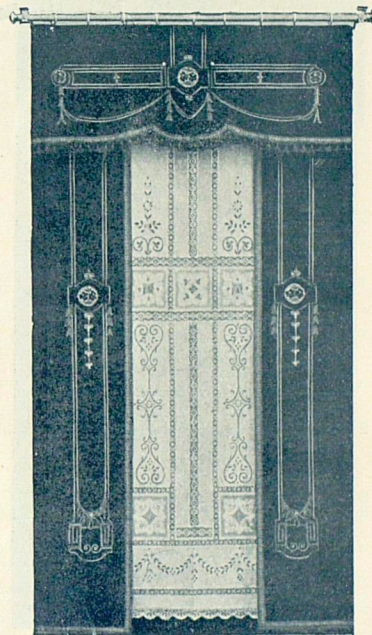
257.



1686.

Портъеры изъ льняного плюша съ вышитымъ рисункомъ „Рококо“.

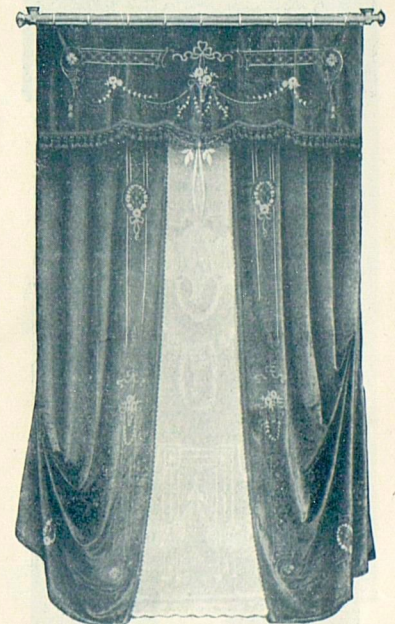
Разм. полъ	4 $\frac{1}{2}$ арш.	×13 верш.	} Цѣна
„ ламбр.	2 $\frac{3}{4}$ „	×13 „	
При ширинѣ полъ 26 верш.			Цѣна 31 р. 50 к.



2492.

Портъеры изъ мерсериз. плюша съ вышитымъ рисун. Цвѣта: бордо, оливъ, мусъ, электрикъ.

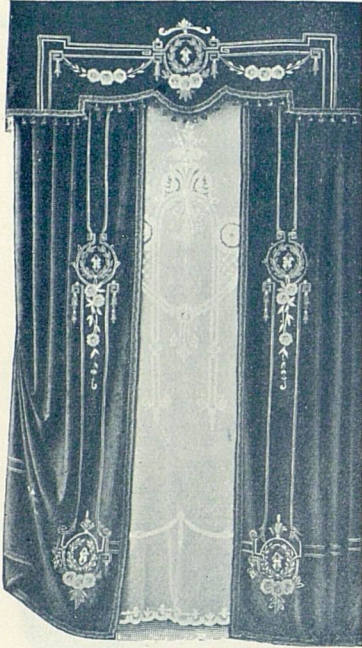
Разм. полъ	4 $\frac{1}{2}$ арш.	×13 верш.	} Цѣна
„ ламбр.	2 $\frac{3}{4}$ „	×13 „	
При ширинѣ полъ 26 верш.			Цѣна 23 р. 25 к.



2551.

Портъеры изъ мерсериз. плюша съ изящнымъ вышитымъ рисункомъ въ стилъ Людовика XVI. Цвѣта: резеда, сомо, электрикъ, зеленый и мусъ.

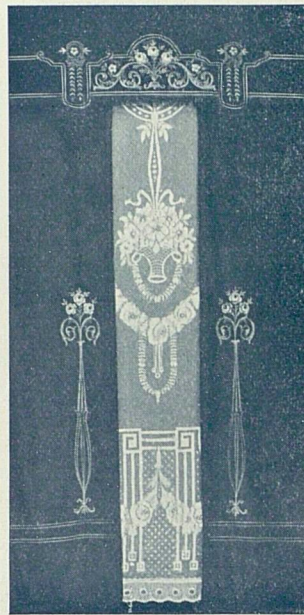
Разм. полъ	4 $\frac{1}{2}$ арш.	×13 верш.	} Цѣна
„ ламбр.	2 $\frac{3}{4}$ „	×13 „	
При ширинѣ полъ 26 верш.			Цѣна 25 р. 75 к.



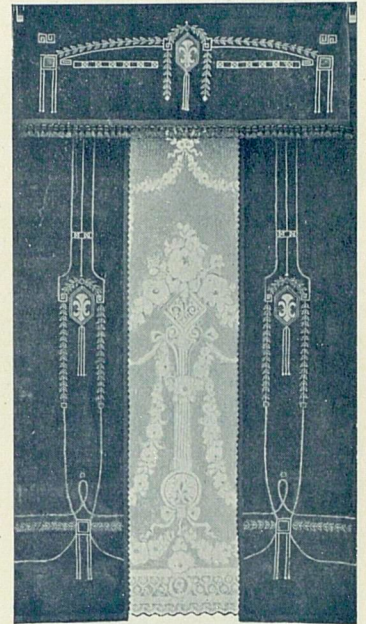
133.

Портъеры изъ льняного плюша съ вышивкой. Цвѣта: бордо, коричневый, оливъ и др.

Размѣръ	поль $4\frac{1}{2}$ арш.	\times 13 верш.	} Цѣна 20 р. 75 к.
"	ламбр. $2\frac{3}{4}$ "	\times 13 "	
"	поль $4\frac{1}{2}$ "	\times 26 "	} Цѣна 29 р. 75 к.
"	ламбр. $2\frac{3}{4}$ "	\times 13 "	



2602.

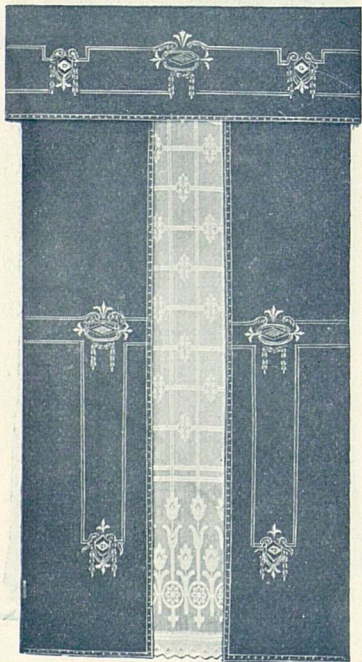


2402.

Портъеры изъ мерсер. бумажнаго плюша съ вышитымъ рисункомъ. Цвѣта: бордо, оливъ, мусъ, электрикъ, сомо, коричневый и др.

Разм.	поль $4\frac{1}{2}$ арш.	\times 13 верш.	} Цѣна
"	ламбр. $2\frac{3}{4}$ "	\times 13 "	
При ширинѣ поль въ 26 верш.			} 16 р. 25 к.
Цѣна 24 р. 25 к.			

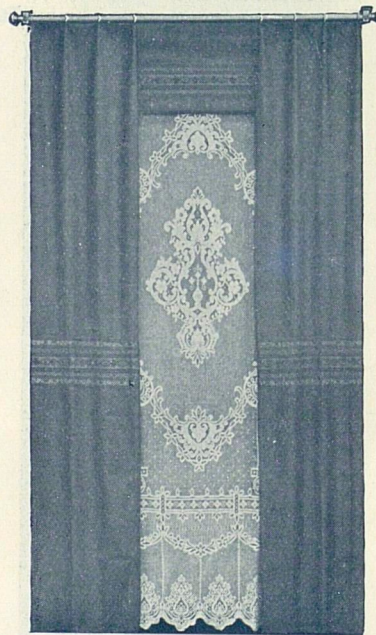
Эти же портъеры можно имѣть изъ льняного плюша. Цѣна въ первомъ случаѣ 20 р. 75 к., во второмъ 29 р. 75 к.



2148.

Портъеры изъ сукна войлока съ вышитымъ рисункомъ. Цвѣта: бордо, шдронъ, коричневый, оливъ и др.

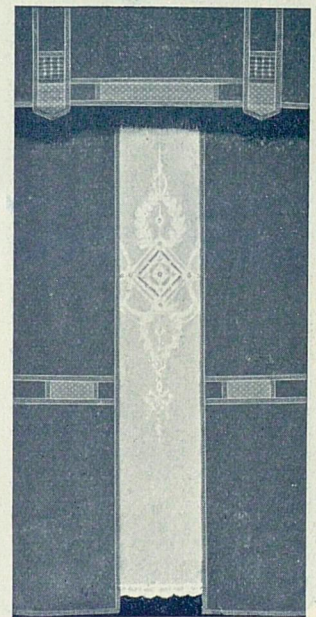
Размѣръ	поль $4\frac{1}{2}$ арш.	\times 13 верш.	} Цѣна
"	ламбр. $2\frac{1}{2}$ "	\times 13 "	
"	поль $4\frac{1}{2}$ "	\times 20 "	} 11 р. 75 к.
"	ламбр. $2\frac{1}{2}$ "	\times 13 "	
Цѣна			} 14 р. 75 к.
Цѣна			



2592.

Портъеры изъ сукна, войлока съ вышивкой. Цвѣта: электрикъ и резеда.

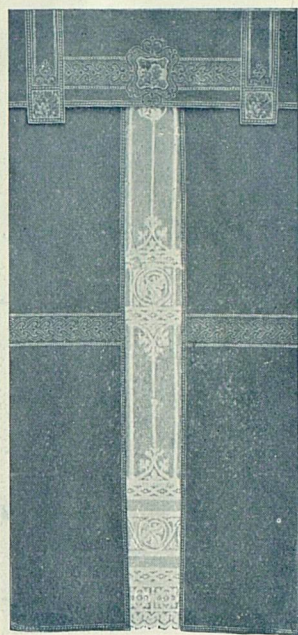
Размѣръ	поль $4\frac{1}{2}$ арш.	\times 13 верш.	} Цѣна
"	ламбр. $2\frac{1}{2}$ "	\times 13 "	
При ширинѣ поль 20 верш.			} 13 р. 75 к.
Цѣна 17 р. 25 к.			



2601.

Портъеры изъ сукна войлока съ вышивкой и вставкой матеріи. Цвѣта: коричневый и оливъ. Рекомендуемъ для кабинета и столовой.

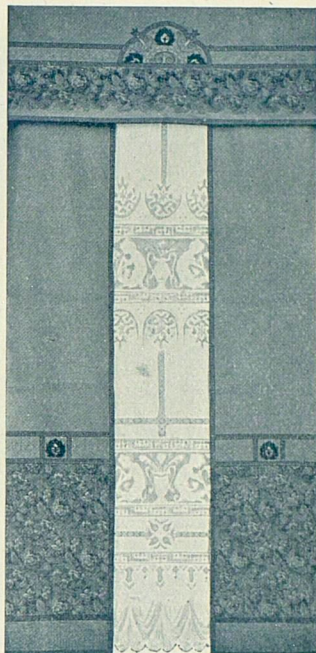
Размѣръ	поль $4\frac{1}{2}$ арш.	\times 13 верш.	} Цѣна
"	ламбр. $2\frac{1}{2}$ "	\times 13 "	
При ширинѣ поль 20 верш.			} 12 р. 50 к.
Цѣна 16 р. 25 к.			



2470.

Портьеры изъ войлока-сукна съ вышивкой и аппликацией „Гобелень“. Очень красивое сочетание цвѣтовъ.

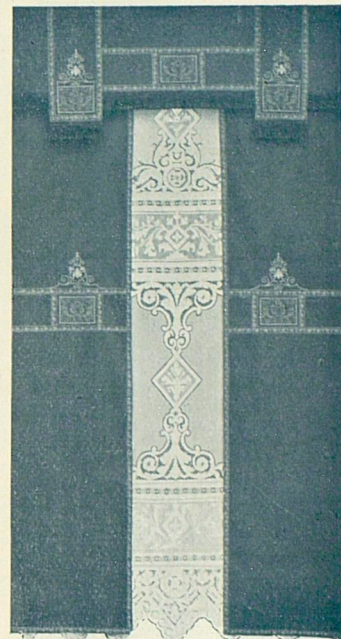
Разм. полъ $4\frac{1}{2}$ арш. \times 13 верш. } Цѣна
 „ ламбр. $2\frac{1}{2}$ „ \times 12 „ } 14 р. 75 к.
 При ширинѣ полъ въ 20 верш. Цѣна 20 р. 50 к.



2445.

Портьеры изъ войлока-сукна съ нашитой материей типа „Гобелень“. Цвѣта: оливъ, электрикъ и коричневый.

Разм. полъ $4\frac{1}{2}$ арш. \times 13 верш. } Цѣна
 „ ламбр. $2\frac{1}{2}$ „ \times 12 „ } 16 р. 75 к.
 При шир. полъ въ 20 верш. Цѣна 21 р. 25 к.

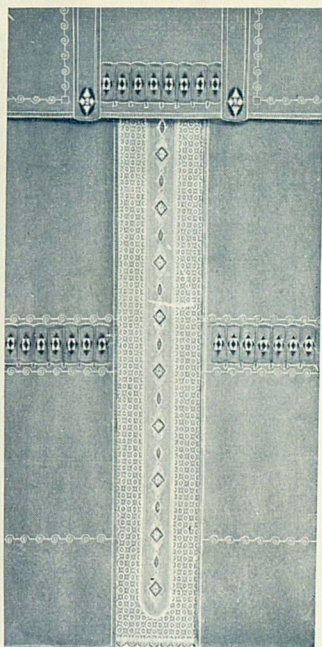


2417.

Портьеры изъ войлока-сукна. Рисунокъ исполненъ вышивкой съ аппликацией изъ материи типа „Гобелень“. Цвѣта: коричневый, т-оливъ и шодронъ.

Разм. полъ $4\frac{1}{2}$ арш. \times 13 верш. } Цѣна
 „ ламбр. $2\frac{1}{2}$ „ \times 12 „ } 17 р. 50 к.
 При шир. полъ въ 20 вер. Цѣна 21 р. 25 к.

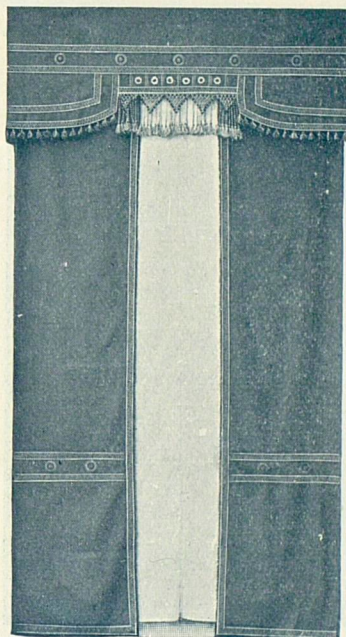
Материю, изъ которой сдѣлана на портьерахъ аппликация, можно имѣть для обивки мебели.



2301.

Портьеры изъ сукна-войлока съ вышитымъ рисункомъ. Имѣютъ очень изящный видъ. Цвѣта: электрикъ и мусъ.

Разм. полъ $4\frac{1}{2}$ арш. \times 13 верш. } Цѣна
 „ ламбр. $2\frac{1}{2}$ „ \times 12 „ } 14 р. 75 к.
 При ширинѣ полъ 20 верш. Цѣна 20 р. 25 к.



131.

Портьеры суконныя съ нашитыми галунами и красивой бахромой. Цвѣтъ электрикъ.

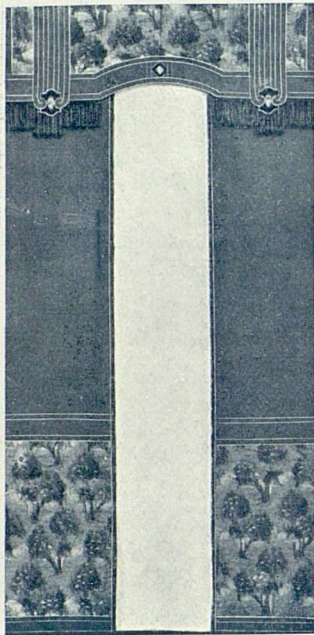
Разм. полъ $4\frac{3}{4}$ арш. \times 13 верш. } Цѣна
 „ ламбр. $2\frac{3}{4}$ „ \times 13 „ } 26 р. 25 к.
 При ширинѣ полъ 26 верш. Цѣна 35 р. 75 к.



2300.

Портьеры изъ сукна съ массивнымъ рисункомъ изъ вельвета. Цвѣта: коричневый и оливъ. Можемъ предложить для серьезнаго кабинета.

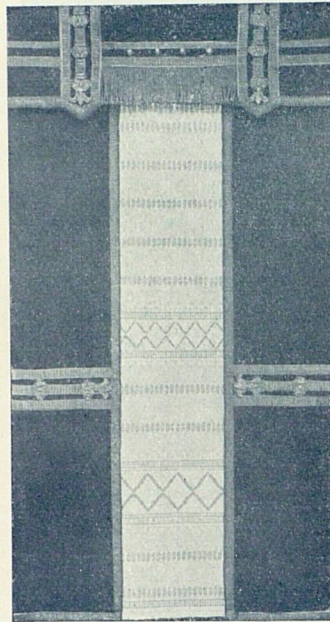
Разм. полъ $4\frac{1}{2}$ арш. \times 13 верш. } Цѣна
 „ ламбр. $2\frac{3}{4}$ „ \times 13 „ } 22 р. 50 к.
 „ полъ $4\frac{1}{2}$ „ \times 26 „ } Цѣна 32 р.
 „ ламбр. $2\frac{3}{4}$ „ \times 13 „ }



2295.

Портъеры суконныя съ нашитою матеріею типа „Гобеленъ“. Цвѣта: сѣро-зеленый, коричневый и мусъ. Очень изящны.

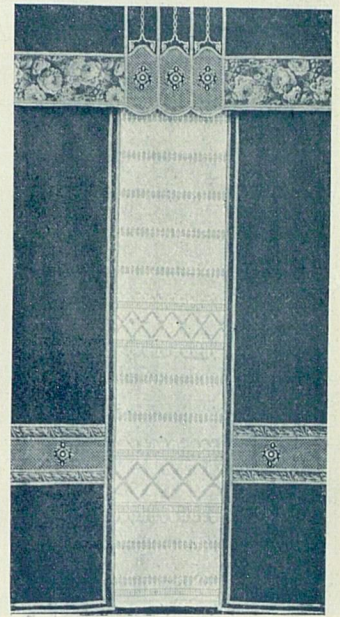
Разм. полъ $4\frac{1}{2}$ арш. \times 13 верш. } Цѣна
 „ ламбр. $2\frac{3}{4}$ „ \times 13 „ } 23 р. 25 к.
 При ширинѣ полъ 26 верш. Цѣна 33 р. 25 к.
 Матерію, изъ которой сдѣлана аппликація на портъерахъ, можно имѣть для обивки мебели.
 Цѣна за арш. 2 р. 50 к.



294.

Портъеры изъ сукна съ нашитыми красивыми массивными галунами и бахромой. Цвѣта: электрикъ и коричневый.

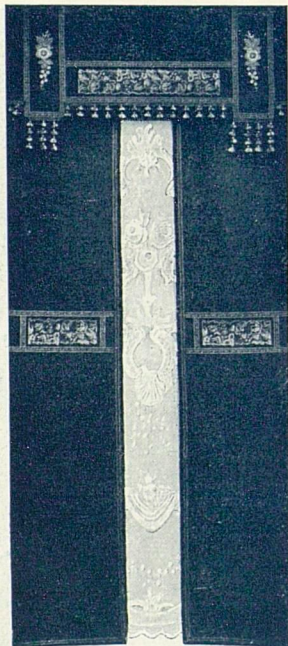
Разм. полъ $4\frac{3}{4}$ арш. \times 13 верш. } Цѣна 32 р.
 „ ламбр. $2\frac{3}{4}$ „ \times 13 „ }
 „ полъ $4\frac{3}{4}$ „ \times 26 „ } Цѣна 42 р.
 „ ламбр. $2\frac{3}{4}$ „ \times 13 „ }



296.

Портъеры изъ сукна оливъ съ нашитою красивой матеріею съ изящными расцвѣтками. Примѣнимы для столовой.

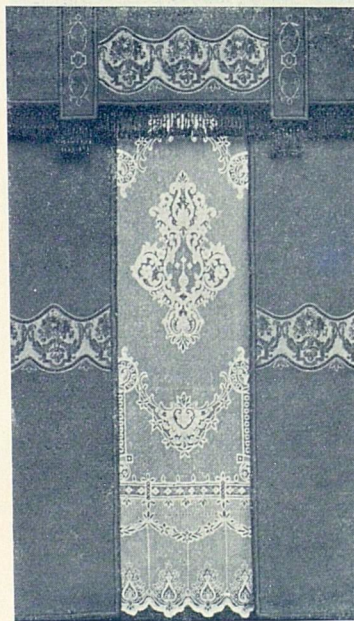
Разм. полъ $4\frac{1}{2}$ арш. \times 13 верш. } Цѣна
 „ ламбр. $2\frac{3}{4}$ „ \times 13 „ } 29 р. 75 к.
 При ширинѣ полъ 26 верш. Цѣна 39 р. 75 к.



2419.

Портъеры изъ полушерстян. репса съ вышивкой и аппликаціею матеріи „Гобеленъ“. Полы обшиты галуномъ, ламбрикенъ красивой бахромой. Цвѣта: оливъ, бордо, электрикъ, коричневый, сомо и др.

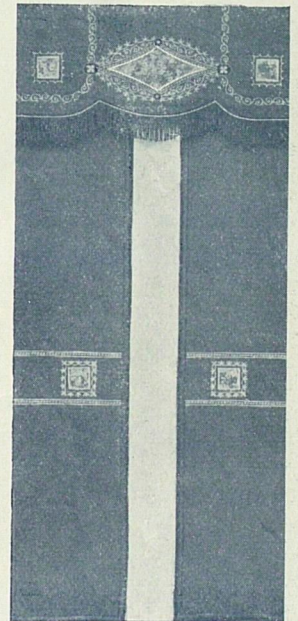
Разм. полъ $4\frac{1}{2}$ арш. \times 13 верш. } Цѣна
 „ ламбр. $2\frac{3}{4}$ „ \times 13 „ } 17 р. 75 к.
 При ширинѣ полъ 26 верш. Цѣна 24 р. 25 к.



2562.

Портъеры изъ шерстяного репса. Цвѣта: св.-шоколадн. съ нашитою матеріею въ стилѣ „Ренессансъ“. Очень красивое спокойное сочетание цвѣтовъ.

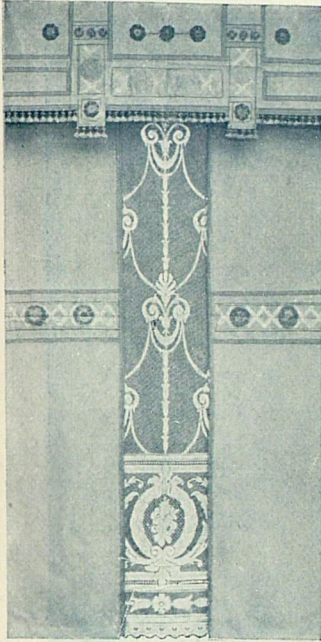
Разм. полъ $4\frac{1}{2}$ арш. \times 13 верш. } Цѣна
 „ ламбр. $2\frac{3}{4}$ „ \times 13 „ } 26 р. 50 к.
 При ширинѣ полъ 26 верш. Цѣна 40 р. 50 к.



2621.

Портъеры изъ полушерс. репса. Цвѣта: оливъ или электрикъ съ нашитою красивой пестрою матеріею.

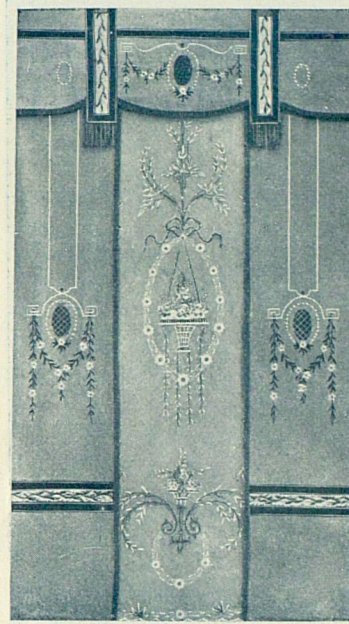
Разм. полъ $4\frac{1}{2}$ арш. \times 13 верш. } Цѣна
 „ ламбр. $2\frac{3}{4}$ „ \times 13 „ } 17 р. 25 к.
 При ширинѣ полъ 26 верш. Цѣна 24 р.



2296.

Портъеры изъ мерсер. или шелков. репса съ вышивкой. Цвѣта: резеда, сомо, электрикъ.

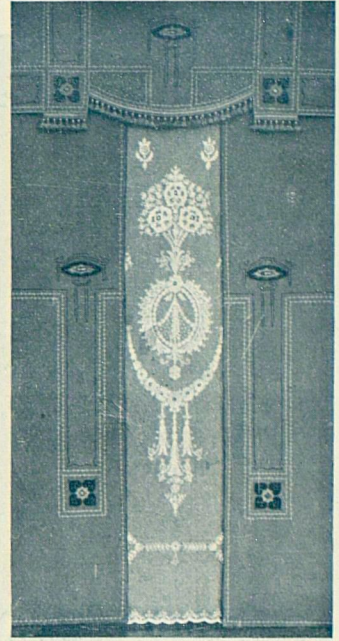
Разм. поль	4 1/2 ар.	×13 в.	Ц. изъ мерс. репса	23. 50
" ламбр.	2 3/4 "	×13 "	" " шелк.	28. —
" поль	4 1/2 "	×26 "	" " мерс.	32. 25
" ламбр.	2 3/4 "	×13 "	" " шелк.	40. 25



2398.

Портъеры изъ шелкового или мерсер. репса. Рисунокъ исполненъ вышивкой съ нашитой матеріей въ стилѣ „Ампиръ“.

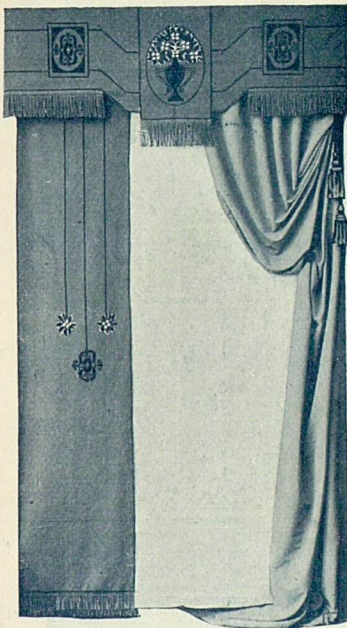
Разм. поль	4 1/2 ар.	×13 в.	Ц. изъ шелков. репса:	изъ мерсер. репса:	изъ мерсер. репса:
" ламбр.	2 3/4 "	×13 "	Ц. 29 р. 50 к.	23 р. 50 к.	32 р. 50 к.
При ширинѣ поль въ 26 в. Ц. 43 р. 50 к.					



2298.

Портъеры изъ мерс. или шелков. репса съ вышивкой. Цвѣта: оливъ, мусъ, шодронъ.

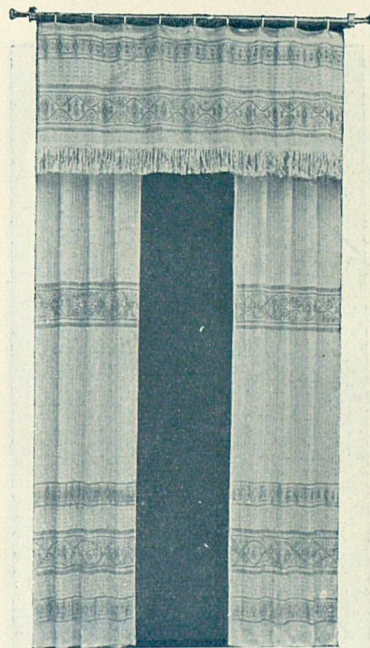
Разм. поль	4 1/2 ар.	×13 в.	Ц. изъ мерс. репса	20. 75
" ламбр.	2 3/4 "	×13 "	" " шелк.	25. 25
" поль	4 1/2 "	×26 "	" " мерс.	29. 50
" ламбр.	2 3/4 "	×13 "	" " шелк.	37. 50



2154.

Портъеры изъ мерсер. или шелков. репса. Вышивка исполнена изъ вельвета. Цвѣта: шодронъ, сомо, электрикъ и резеда.

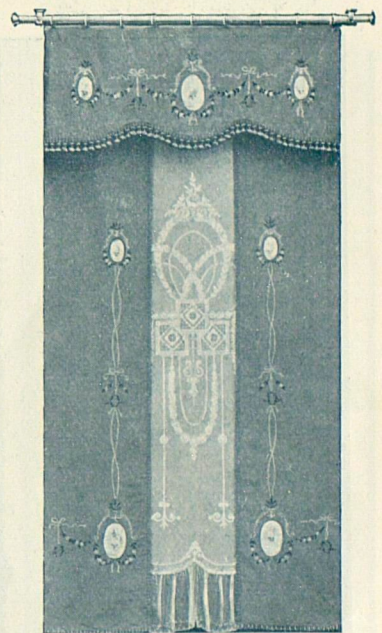
Разм. поль	4 1/2 ар.	×13 в.	Цѣна изъ мерс.	22 р. 75 к.
" ламбр.	2 3/4 "	×13 "	" " шелк.	27 " 75 "
" поль	4 1/2 "	×26 "	Цѣна изъ мерс.	33 " 75 "
" ламбр.	2 3/4 "	×13 "	" " шелк.	42 " 25 "



295.

Портъеры изъ легкой полупрозрачной матеріи съ тканымъ цвѣтнымъ рисункомъ.

Размѣръ поль	4 3/4 арш.	×21 верш.	Цѣна	18 р. 75 к.
" ламбр.	2 3/4 "	×13 "		
Имѣютъ очень легкой изящный видъ и примѣнны для столовой, спальни и будуара. Масса рисунковъ и цвѣтовъ на всевозм. цѣны, начиная отъ 7 р. 75 к. за гарнитуръ до 40 р.				



2564.

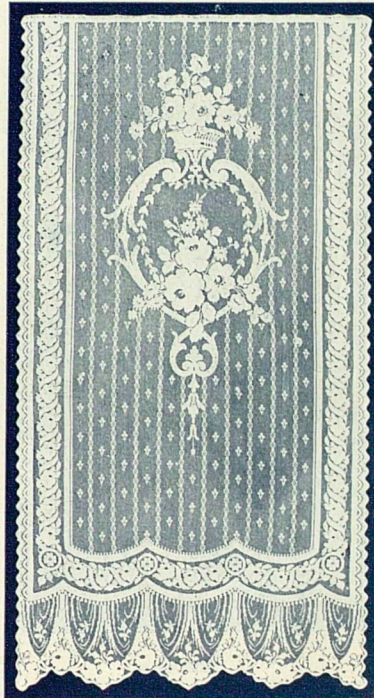
Портъеры изъ шелков. репса съ вышивкой и аппликаціей изъ шелков. матеріи. Цвѣта: резеда, сомо и кремъ.

Размѣръ поль	4 1/2 арш.	×13 верш.	Цѣна	32 р. 50 к.
" ламбр.	2 3/4 "	×13 "		
" поль	4 1/2 "	×26 "		
" ламбр.	2 3/4 "	×13 "	Цѣна	45 р.



234.

Штора тюлевая. Цвѣтъ экрю.
Длина 4 арш., ширина 1 арш. 14 верш.
Цѣна за штуку 3 р. 25 к.



297.

Штора тюлевая. Цвѣтъ экрю.
Длина 4½ арш., ширина 1 арш. 14 верш.
Цѣна за штуку 3 р. 50 к.



53.

Штора тюлевая. Цвѣтъ кремъ и бѣлый.
Длина 4 арш., ширина 1 арш. 14 верш.
Цѣна за штуку 2 р. 75 к.



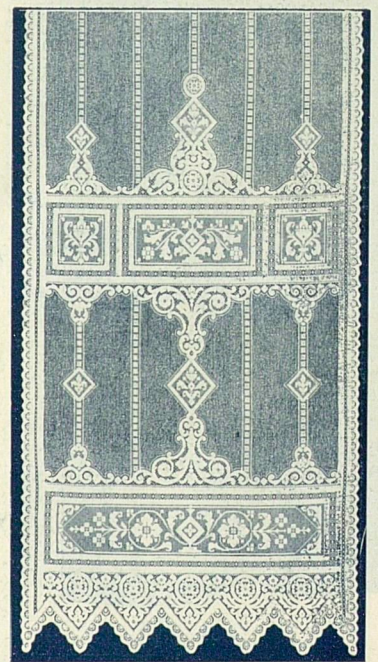
209.

Штора тюлевая. Цвѣтъ экрю.
Длина 5 арш., ширина 2 арш. 5 верш.
Цѣна за штуку 6 р. 75 к.



57.

Штора тюлевая. Цвѣтъ экрю и бѣлый.
Длина 4½ арш., ширина 2 арш. 3 верш.
Цѣна за штуку 5 р. 25 к.



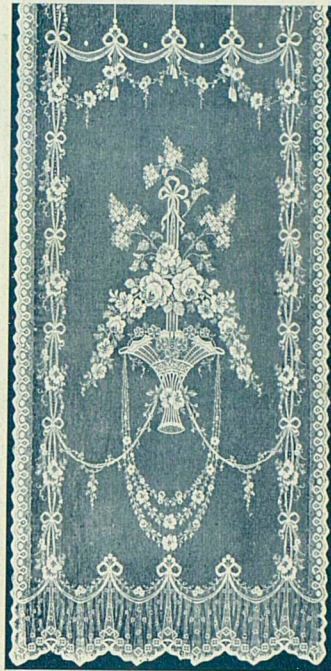
210.

Штора тюлевая. Цвѣтъ бѣлый.
Длина 4½ арш., ширина 2 арш. 4 верш.
Цѣна за штуку 8 р. 25 к.



298.

Штора тюлевая. Цвѣтъ экрю.
Длина 5 арш., ширина 2 арш. 2 верш.
Цѣна за штуку 6 р. 85 к.



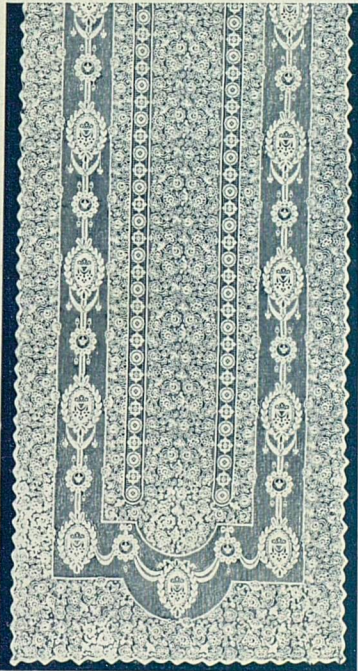
299.

Штора тюлевая. Цвѣтъ экрю.
Длина 5 арш., ширина 2 арш. 2 верш.
Цѣна за штуку 8 р. 15 к.



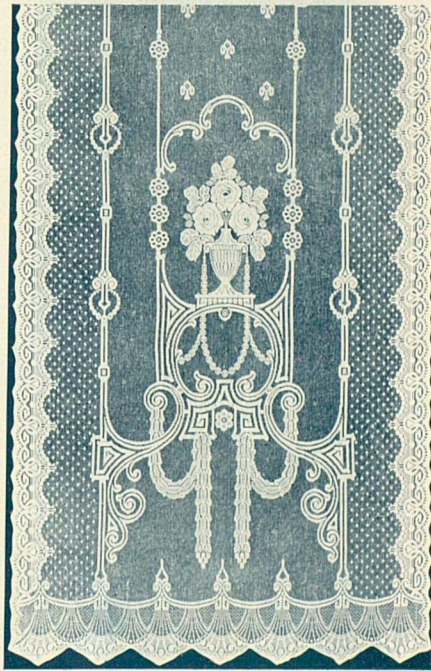
143.

Штора тюлевая. Цвѣта: бѣлый и кремъ.
Размѣръ $4\frac{1}{2}$ арш. \times 2 арш. 2 верш.
Цѣна 5 р. 50 к.



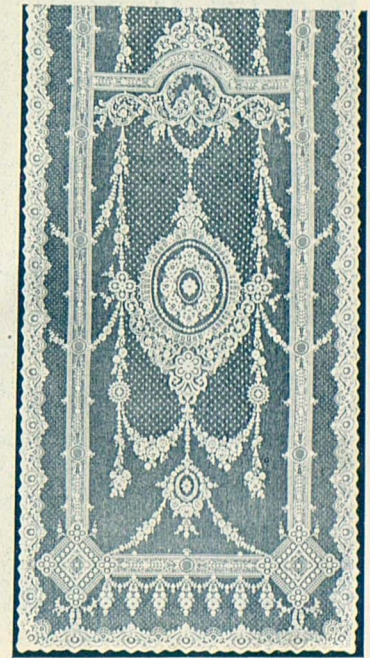
300.

Штора тюлевая. Цвѣтъ экрю.
Длина 5 арш., ширина 2 арш. 2 верш.
Цѣна за штуку 9 р. 20 к.



301.

Штора тюлевая. Цвѣтъ экрю.
Длина $4\frac{1}{2}$ арш., ширина 2 арш. 2 верш.
Цѣна за штуку 5 р. 50 к.



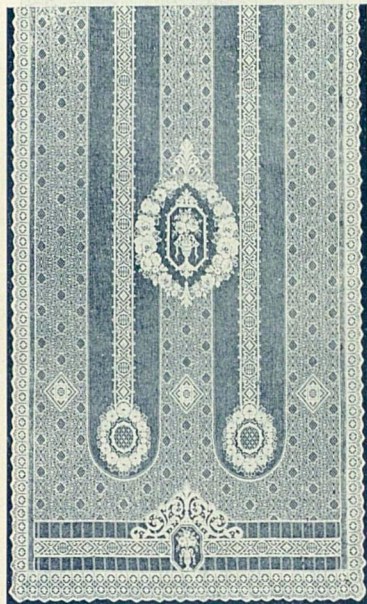
302.

Штора тюлевая. Цвѣтъ экрю и бѣлый.
Длина 5 арш., ширина 2 арш. 5 верш.
Цѣна за штуку 8 р. 15 к.



207.

Штора тюлевая. Цвѣтъ экрю и бѣлый.
Длина $4\frac{1}{2}$ арш., ширина 2 арш. 2 верш.
Цѣна за штуку 6 р. 75 к.



303.

Штора тюлевая. Цвѣтъ экрю и бѣлый.
Длина 5 арш., ширина 2 арш. 6 верш.
Цѣна за штуку 7 р. 60 к.



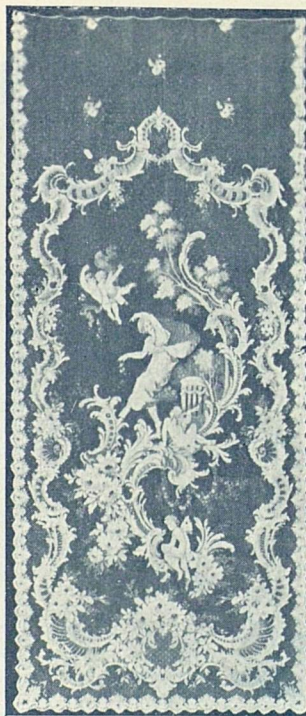
304.

Штора тюлевая. Цвѣтъ экрю.
Длина 5 арш., ширина 2 арш. 3 верш.
Цѣна за штуку 7 р. 30 к.



305.

Штора тюлевая вышитая. Цвѣтъ ивуаръ.
Длина 5 арш., ширина 2 арш. 6 верш.
Цѣна за штуку 13 р. 75 к.



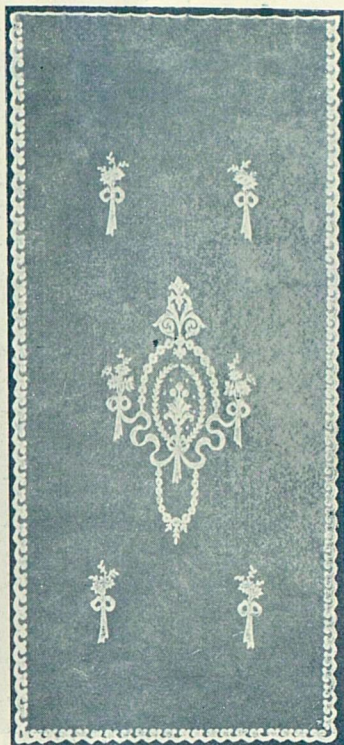
306.

Штора тюлевая. Цвѣтъ экрю.
Длина 5 арш., ширина 2 арш. 2 верш.
Цѣна за штуку 8 р. 50 к.



307.

Штора тюлевая вышитая, цвѣтъ ивуаръ.
Длина 5 арш., ширина 2 арш. 2 верш.
Цѣна за штуку 9 р. 75 к.



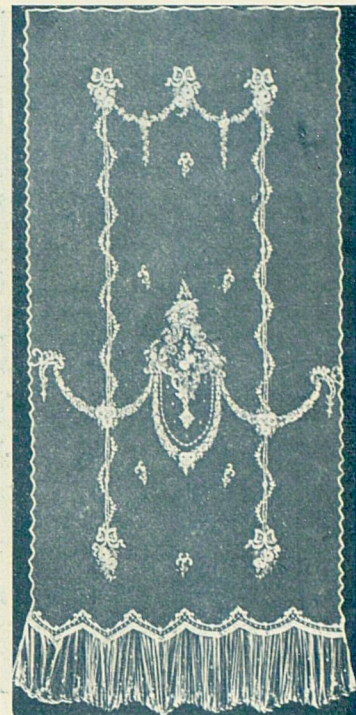
308.

Штора тюлевая вышитая. Цвѣтъ ивуаръ.
Длина 5 арш. Ширина 2 арш. 4 верш.
Цѣна за штуку 10 р. 50 к.



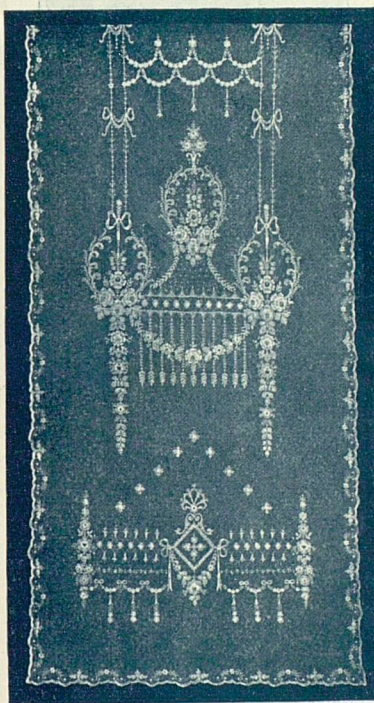
248.

Штора тюлевая съ настоящей швейцарской
вышивкой. Цвѣтъ ивуаръ.
Размѣръ 5 арш.×2 арш. 2 верш.
Цѣна 28 р. 50 к.



309.

Штора тюлевая вышитая. Цвѣтъ ивуаръ.
Размѣръ 5 арш.×2 арш. 2 верш.
Цѣна за штуку 13 р. 50 к.



252.

Штора тюлевая вышитая. Цвѣтъ ивуаръ.
Размѣръ 5 арш.×2 арш. 2 верш.
Цѣна за штуку 28 р. 50 к.



138.

Штора тюлевая съ швейцарской вышивкой.
Цвѣтъ ивуаръ.
Размѣръ 5 арш.×2 арш. 2 верш.
Цѣна за штуку 21 р. 75 к.



249.

Штора тюлевая вышитая. Цвѣтъ ивуаръ.
Размѣръ 5 арш.×2 арш. 2 верш.
Цѣна за штуку 26 р. 75 к.



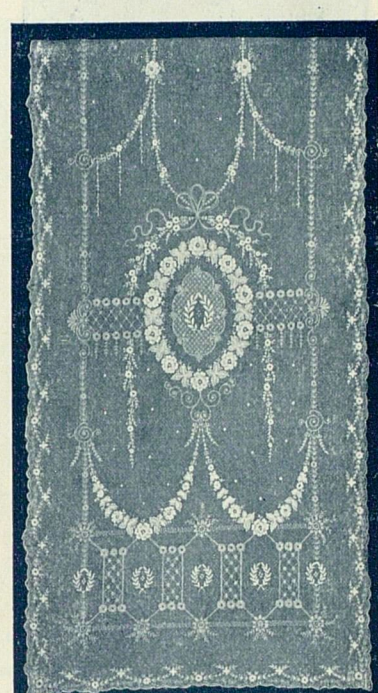
251.

Штора тюлевая съ настоящей швейцарской вышивкой. Цвѣтъ ивуаръ.
Размѣръ 5 арш.×2 арш. 2 верш.
Цѣна за штуку 49 р. 25 к.



237.

Штора тюлевая съ художественно исполненной настоящей швейцарской вышивкой. Цвѣтъ ивуаръ.
Размѣръ 5 арш.×2 арш. 2 верш.
Цѣна за штуку 75 р.



310.

Штора тюлевая съ красивой швейцарской вышивкой. Цвѣтъ ивуаръ.
Размѣръ 5 арш.×2 арш. 2 верш.
Цѣна за штуку 19 р. 50 к



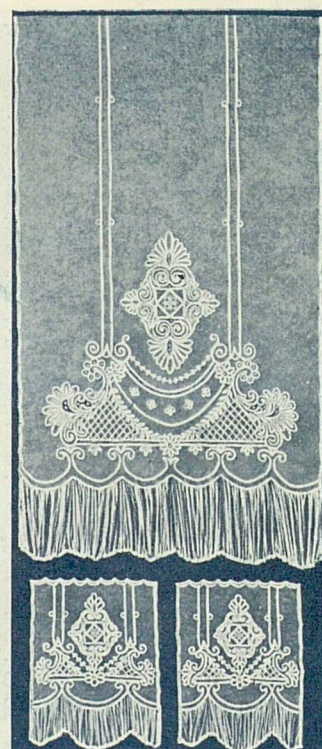
311.

Штора тюлевая съ швейцарской вышивкой. Цвѣтъ ивуаръ.
Размѣръ 5 арш.×2 арш. 2 верш.
Цѣна за штуку 19 р. 50 к.



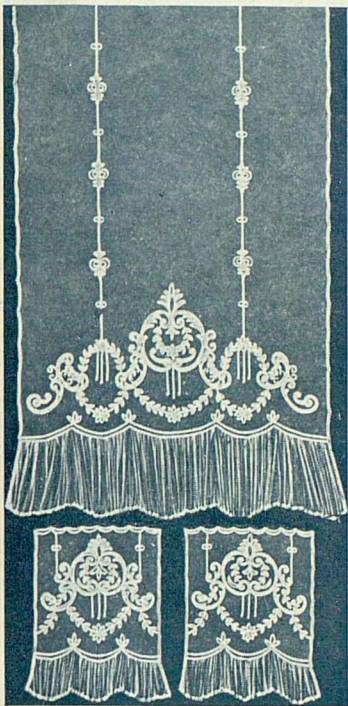
312.

Бонъ-фамъ и бризь-бизъ тюлевые вышитые. Цвѣтъ ивуаръ.
Размѣръ бонъ-фамъ $3\frac{3}{4}$ арш.×2 арш. 2 верш.
" бризь-бизъ 13 верш.×16 верш.
Цѣна за гарнитуръ 12 р. 25 к.



313.

Бонъ-фамъ и бризь-бизъ тюлевые вышитые. Цвѣтъ ивуаръ.
Размѣръ бонъ-фамъ $3\frac{3}{4}$ арш.×2 арш. 2 верш.
" бризь-бизъ 13 верш.×16 верш.
Цѣна за гарнитуръ 12 р. 75 к.



314.

Цѣна за гарнитуръ 10 р. 90 к.

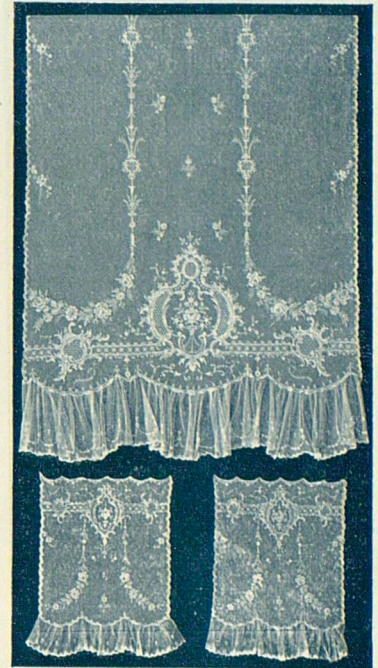
Бонъ-фамъ и бризь-бизъ тюлевые вышитые. Цвѣтъ ивуаръ.

Размѣръ бонъ-фамъ $3\frac{1}{4}$ арш. \times 2 арш. 2 верш., бризь-бизъ 13 верш. \times 16 верш.



315.

Цѣна за гарнитуръ 17 р. 50 к.



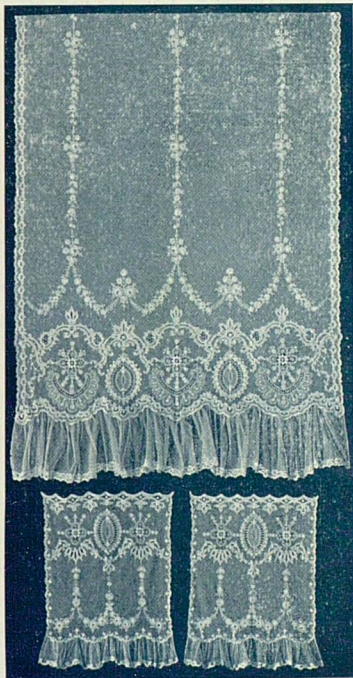
139.

Бонъ-фамъ и бризь-бизъ тюлевые съ настоящей швейцарской вышивкой. Цвѣтъ ивуаръ.

Разм. бонъ-фамъ $3\frac{1}{2}$ арш. \times 2 арш. 2 верш.

„ бризь-бизъ 18 верш. \times 13 верш.

Цѣна за гарнитуръ 32 рубля.



137.

Бонъ-фамъ и бризь-бизъ тюлевые съ швейцарской вышивкой. Цвѣтъ ивуаръ.

Разм. бонъ-фамъ $3\frac{1}{2}$ арш. \times 2 арш. 2 верш.

„ бризь-бизъ 18 верш. \times 13 верш.

Цѣна за гарнитуръ 44 р. 25 к.

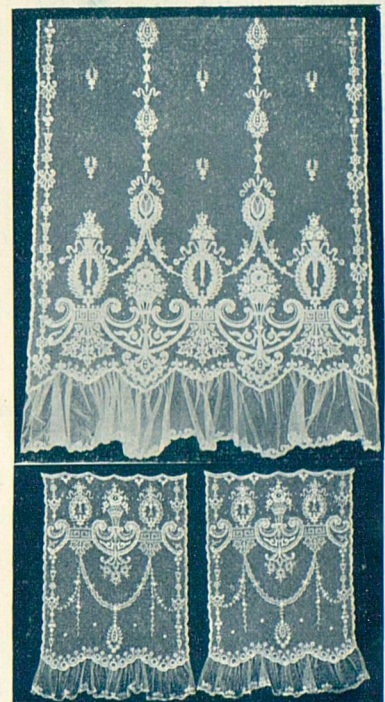


316.

Цѣна за гарнитуръ 40 р. 50 к.

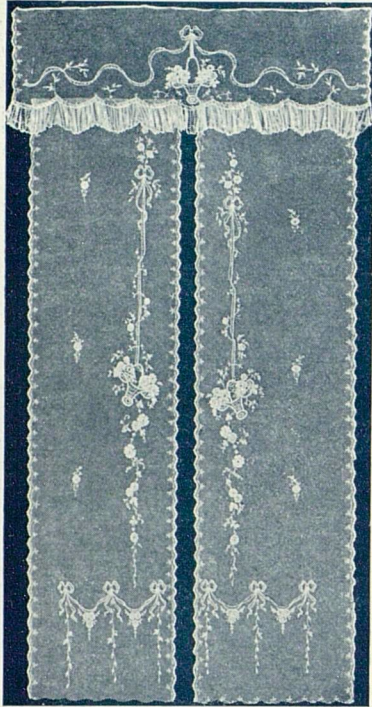
Бонъ-фамъ и бризь-бизъ съ художественной швейцарской вышивкой. Цвѣтъ ивуаръ.

Размѣръ бонъ-фамъ 3 арш. 8 верш. \times 2 арш. 2 верш., бризь-бизъ 13 верш. \times 18 верш.



317.

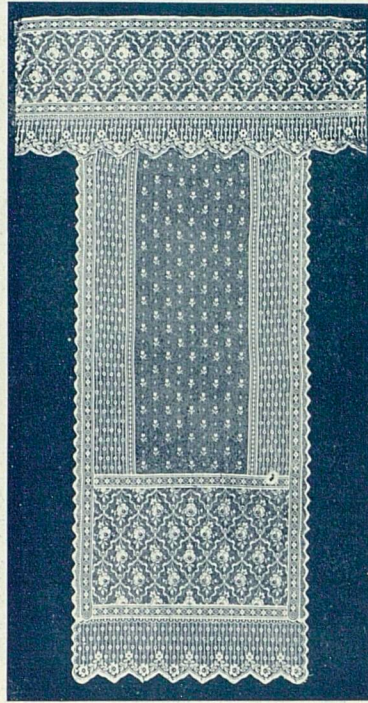
Цѣна за гарнитуръ 36 р. 50 к.



318.

Гардины съ ламбрикенами тюлевья вышитыя.
Цвѣтъ ивуаръ.

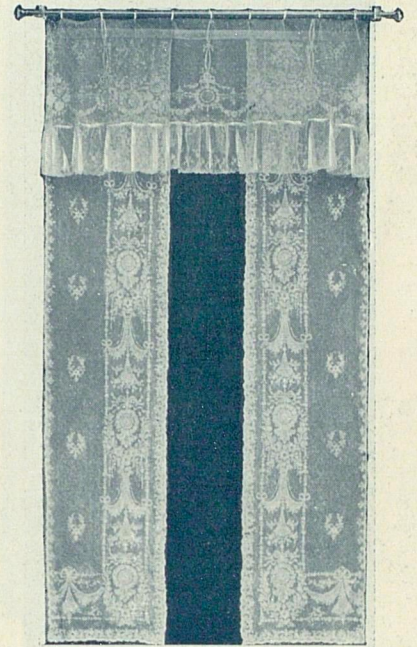
Разм. гард. $4\frac{3}{4}$ арш. \times $1\frac{1}{4}$ арш. } Цѣна за гарн.
" ламбр. $2\frac{3}{4}$ " \times 14 верш. } 13 р. 75 к.



241.

Гардины тюлевья съ ламбрикенами.
Цвѣтъ ивуаръ.

Разм. гардинъ $4\frac{1}{2}$ арш. \times 1 арш. 6 верш.
" ламбр. $2\frac{3}{4}$ " \times $13\frac{1}{2}$ верш.
Цѣна за гарнитуръ 7 р. 25 к.



319.

Гардины съ ламбрикенами, тюлевья вышитыя
лучшей работы. Цвѣтъ ивуаръ.

Разм. гард. 5 арш. \times $1\frac{1}{4}$ арш. } Цѣна за гарн.
" ламбр. $2\frac{3}{4}$ " \times 15 верш. } 40 р. 50 к.



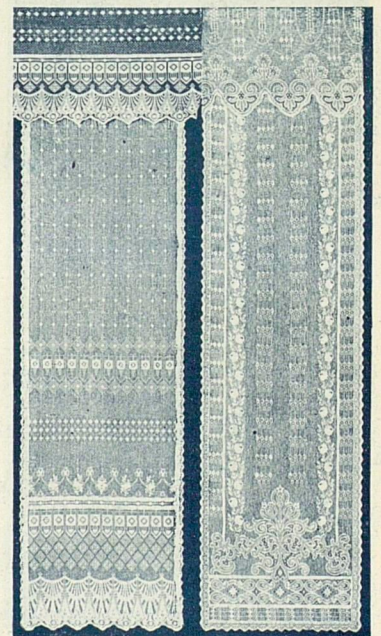
320.

Ламбрикены тюлевые. Цвѣтъ экрю.
Длина $4\frac{1}{2}$ арш., ширина 2 арш. 4 верш.
Цѣна 6 р. 25 к.



242.

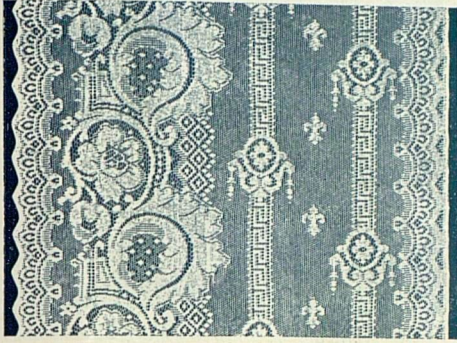
Гардины тюлевья съ ламбрик. Цвѣтъ ивуаръ.
Размѣръ гардинъ $4\frac{1}{2}$ арш. \times 1 арш. 6 верш.
" ламбр. $2\frac{3}{4}$ " \times $13\frac{1}{2}$ верш.
Цѣна за гарнитуръ 10 р. 50 к.



215.

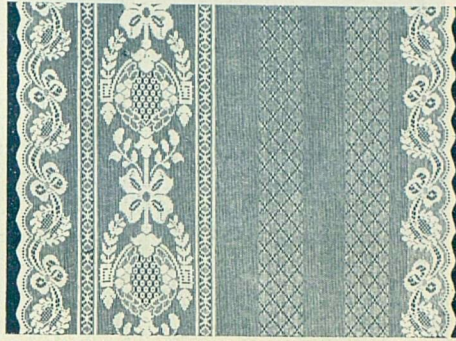
216.

Гардины съ ламбрик. тюлевья. Цвѣтъ экрю.
Размѣръ полъ $4\frac{1}{2}$ арш. \times 1 арш. 6 верш.
" ламбр. $2\frac{3}{4}$ арш. \times 12 верш.
Ц. рис. 215—8 р. 75 к. Цѣна рис. 216—9 р. 25 к.



256.

Тюль гардинный. Цвѣтъ бѣлый и кремъ.
Ширина 1 арш. 4 верш. Цѣна за арш. 34 коп.



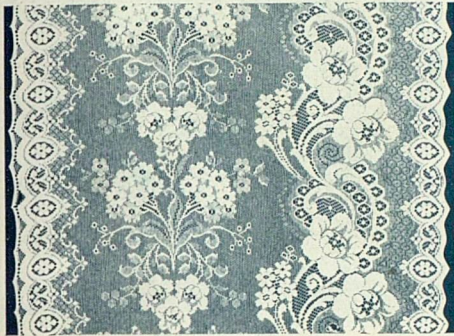
257.

Тюль гардинный. Цвѣта: экрю, бѣлый и кремъ.
Ширина 1 арш. 4 верш. Цѣна за арш. 44 коп.



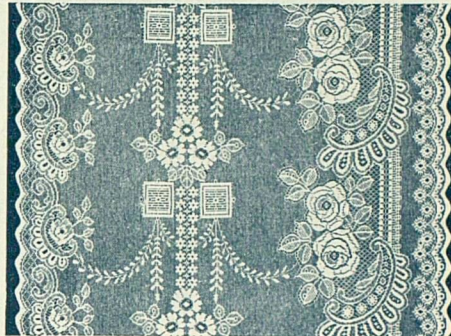
259.

Тюль гардинный. Цвѣтъ кремъ.
Ширина 1 арш. 11 верш. Цѣна за арш. 52 коп.



321.

Тюль гардинный. Цвѣта: бѣлый и кремъ.
Ширина 1 арш. 8 верш. Цѣна за арш. 36 коп.



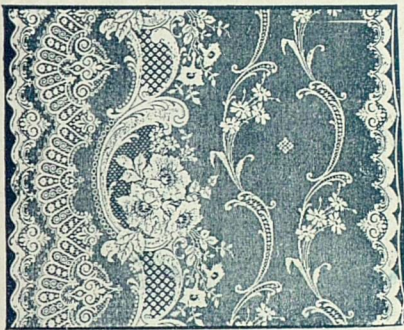
236.

Тюль гардинный. Цвѣта: экрю, бѣлый и кремъ.
Ширина 1 арш. 10 верш. Цѣна за арш. 46 коп.



253.

Тюль гардинный. Цвѣта: бѣлый и кремъ.
Ширина 1 арш. 7 верш. Цѣна за арш. 37 коп.



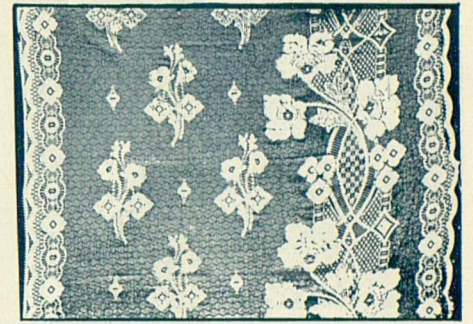
31.

Тюль гардинный. Цвѣта: бѣлый, кремъ и экрю.
Ширина 1 арш. 6 верш. Цѣна за арш. 60 коп.



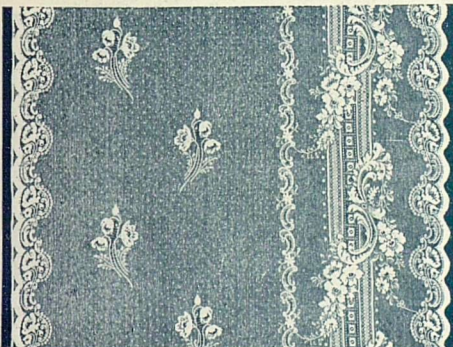
255.

Тюль гардинный. Цвѣта: бѣлый и кремъ.
Ширина 1 арш. 5 верш. Цѣна за арш. 44 коп.



29.

Тюль гардинный. Цвѣта: бѣлый и кремъ.
Ширина 1 арш. 15 верш. Цѣна за арш. 60 коп.



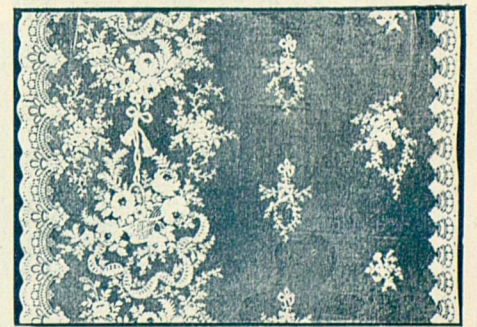
258.

Тюль гардинный. Цвѣта: экрю, бѣлый и кремъ.
Ширина 1 арш. 5 верш. Цѣна за арш. 80 коп.



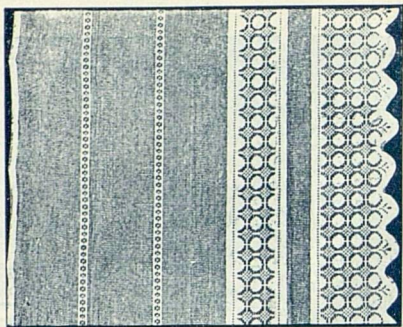
254.

Тюль гардинный. Цвѣтъ бѣлый и кремъ.
Ширина 1 арш. 10 верш. Цѣна за арш. 49 коп.



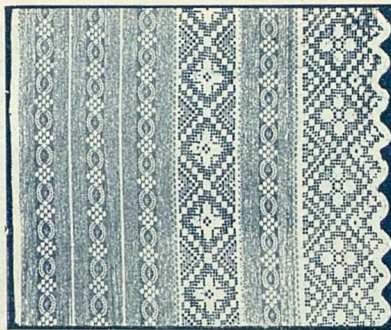
30.

Тюль гардинный. Цвѣта бѣлый и кремъ.
Ширина 2 арш. Цѣна 75 коп.



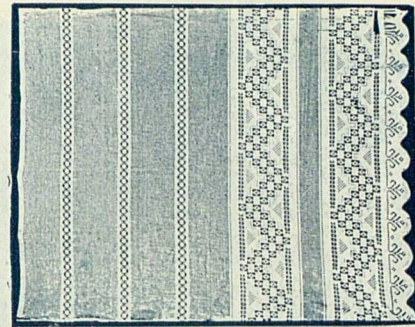
25.

Тюль гардинный. Цвѣтъ кремъ.
Ширина 1 арш. 6 верш. Цѣна за арш. 46 коп.



26.

Тюль гардинный. Цвѣтъ кремъ.
Ширина 1 арш. 8 верш. Цѣна за арш. 46 коп.



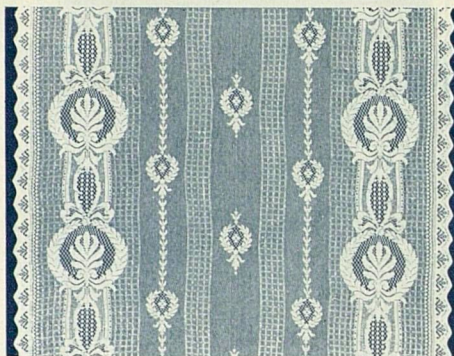
24.

Тюль гардинный. Цвѣтъ кремъ.
Ширина 1 арш. 8 верш. Цѣна за арш. 58 коп.



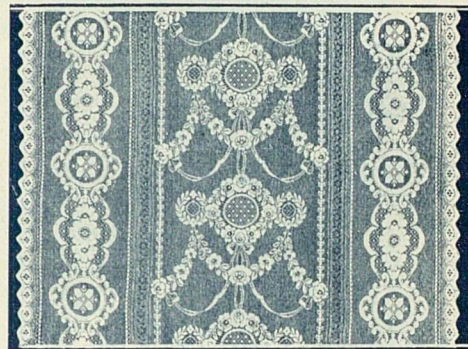
198.

Тюль шторный. Цвѣта: бѣлый и кремъ.
Ширина 1 арш. 15 верш. Цѣна за арш. 48 коп.



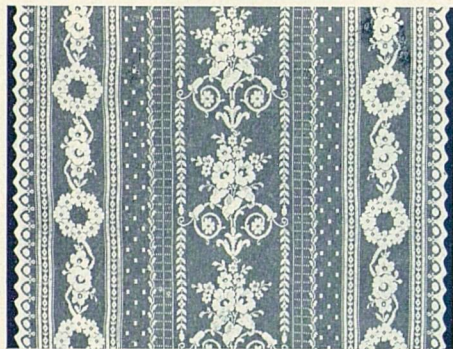
322.

Тюль шторный. Цвѣта: бѣлый и кремъ.
Ширина 1 арш. 14 верш. Цѣна за арш. 55 коп.



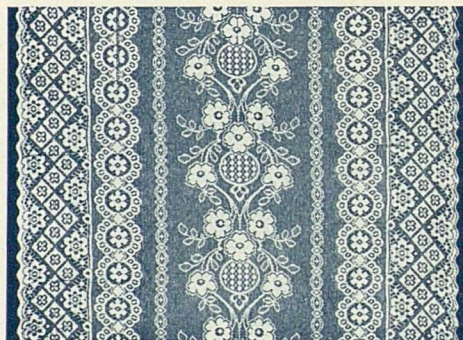
197.

Тюль шторный. Цвѣтъ кремъ.
Ширина 1 арш. 14 верш. Цѣна за арш. 68 коп.



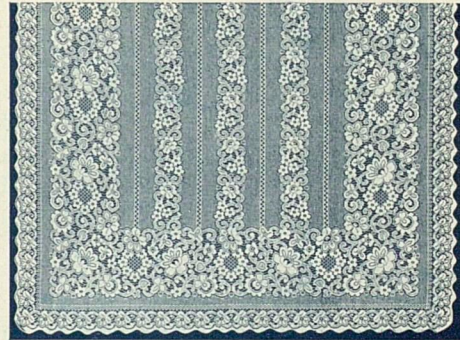
323.

Тюль шторный. Цвѣта: бѣлый, кремъ и экрю.
Ширина 1 арш. 13 верш. Цѣна за арш. 72 коп.



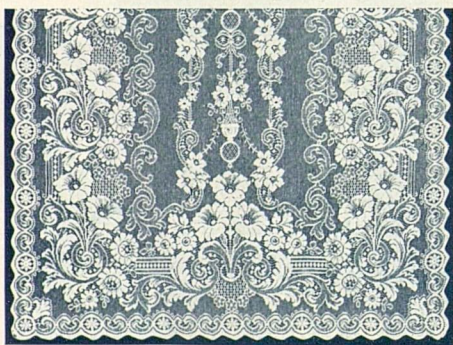
325.

Тюль шторный. Цвѣтъ экрю.
Ширина 1 арш. 13 верш. Цѣна за арш. 50 коп.



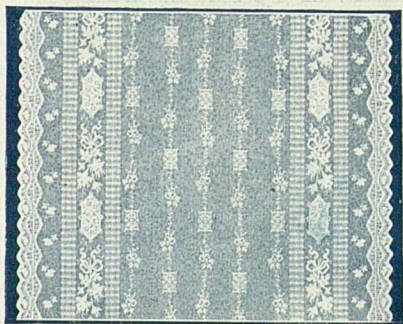
325.

Тюль шторный. Цвѣта: бѣлый и кремъ.
Ширина 1 арш. 13 верш. Цѣна за арш. 69 коп.



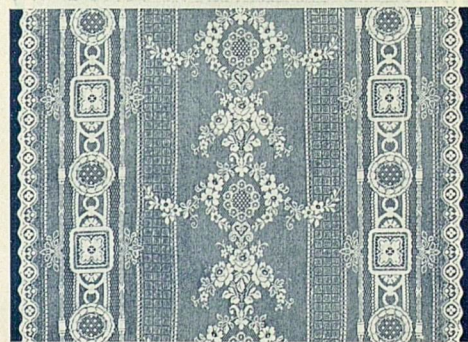
326.

Тюль шторный. Цвѣтъ экрю.
Ширина 2 арш. 2 верш. Цѣна за арш. 75 коп.



148.

Тюль шторный. Цвѣтъ экрю.
Ширина 2 арш. 2 верш. Цѣна за арш. 1 р. 25 к.



260.

Тюль шторный. Цвѣтъ бѣлый и экрю.
Ширина 1 арш. 12 верш. Цѣна за арш. 68 коп.



327.

Тюль шторный. Цвѣтъ кремъ.
Ширина 2 арш. Цѣна за арш. 66 к.



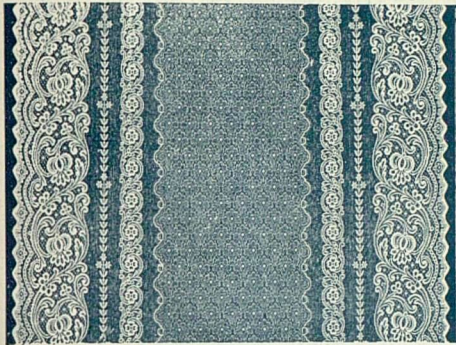
263.

Тюль шторный. Цвѣтъ экрю.
Ширина 2 арш. 2 верш. Цѣна за арш. 95 к.



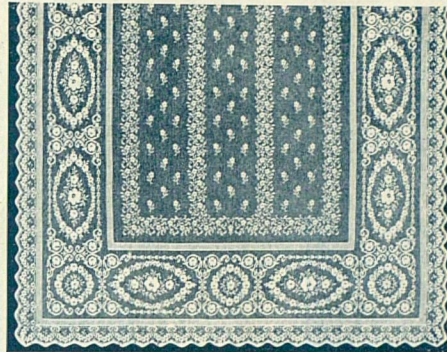
261.

Тюль шторный. Цвѣтъ экрю.
Ширина 2 арш. 2 верш. Цѣна за арш. 1 р. 20 к.



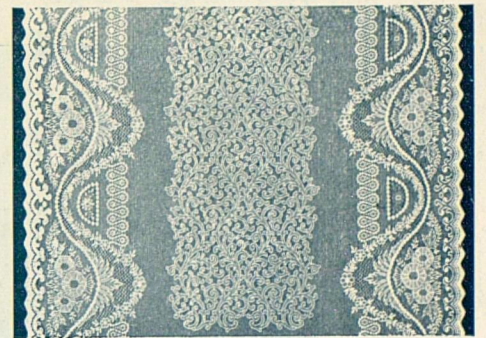
262.

Тюль шторный. Цвѣтъ экрю.
Ширина 2 арш. 2 верш. Цѣна за арш. 1 р. 20 к.



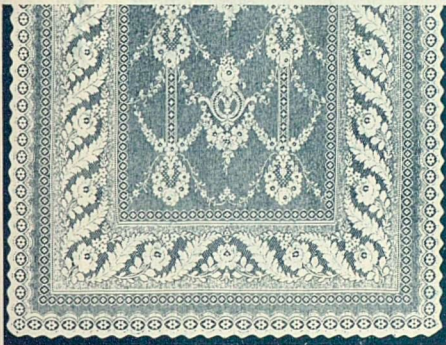
328.

Тюль шторный. Цвѣтъ ивуаръ.
Ширина 2 арш. 2 верш. Цѣна за арш. 1 р. 25 к.



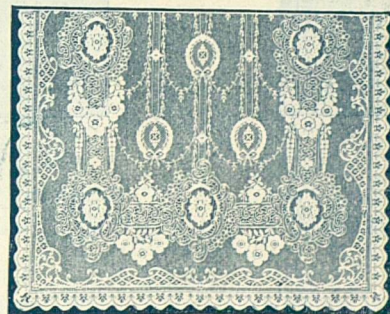
264.

Тюль шторный. Цвѣтъ экрю.
Ширина 2 арш. 2 верш. Цѣна за арш. 1 р. 05 к.



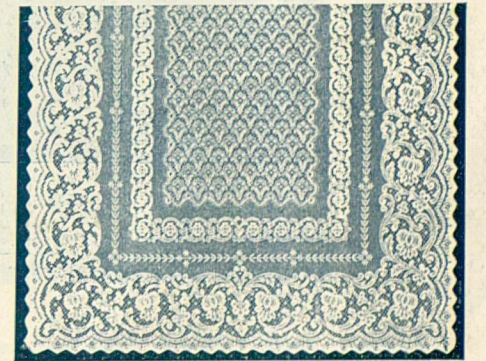
329.

Тюль шторный. Цвѣтъ кремъ.
Ширина 1 арш. 14 верш. Цѣна за арш. 69 к.



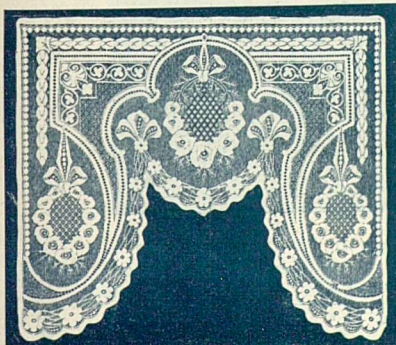
149.

Тюль шторный. Цвѣтъ экрю.
Ширина 2 арш. 2 верш. Цѣна за арш. 90 к.



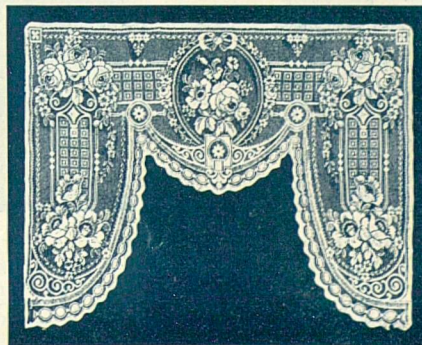
330.

Тюль шторный. Цвѣтъ экрю.
Ширина 2 арш. 2 верш. Цѣна за арш. 1 р. 35 к.



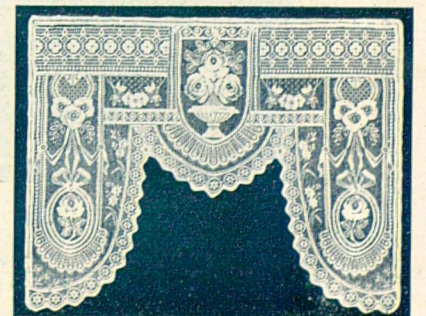
202.

Ламбрикены тюлевые. Цвѣтъ экрю.
Ширина 1 арш. 14 верш. Цѣна за штуку 1 р. 45 к.



244.

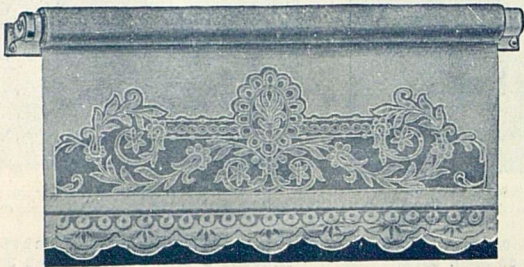
Ламбрикены тюлевые. Цвѣтъ экрю и бѣлый.
Ширина 2 арш. Цѣна 1 р. 45 к.



204.

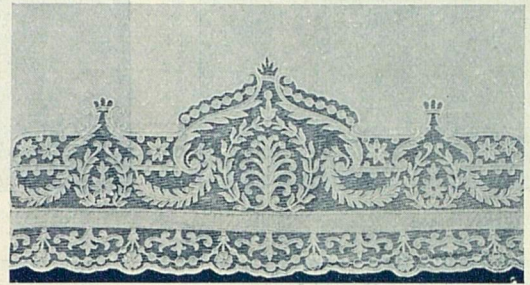
Ламбрикены тюлевые. Цвѣтъ экрю.
Ширина 2 арш. 3 верш. Цѣна за штуку 2 р. 35 к.

ШТОРЫ полотняныя вышитыя, съ автоматическимъ приборомъ, совершенно готовыя для повѣски. Цвѣтъ кремъ, длиною 3 арш.



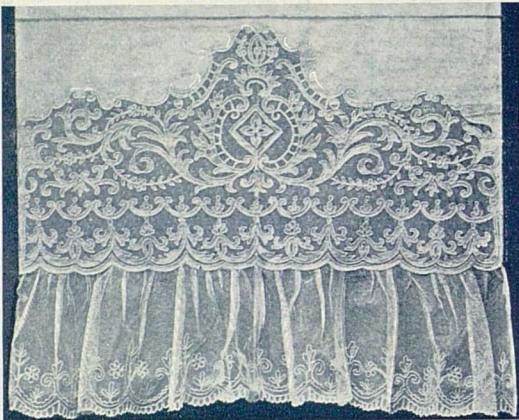
2308.

Ширина въ	1 ¹ / ₄ арш.	1 ¹ / ₂ арш.	1 ³ / ₄ арш.	2 арш.
Цѣна	3 р. 50 к.	4 р. 20 к.	5 р.	5 р. 75 к.



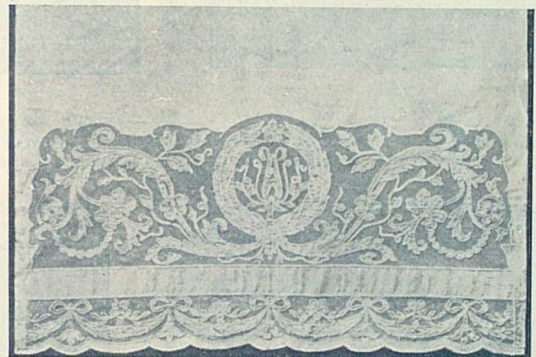
2448.

Ширина въ	1 ¹ / ₄ арш.	1 ¹ / ₂ арш.	1 ³ / ₄ арш.	2 арш.
Цѣна	3 р. 50 к.	4 р. 20 к.	5 р.	5 р. 75 к.



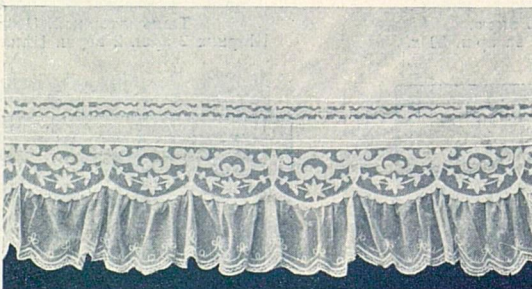
2570.

Ширина въ	1 ¹ / ₄ арш.	1 ¹ / ₂ арш.	1 ³ / ₄ арш.	2 арш.
Цѣна	4 р. 55 к.	5 р. 25 к.	6 р. 30 к.	7 р. 45 к.



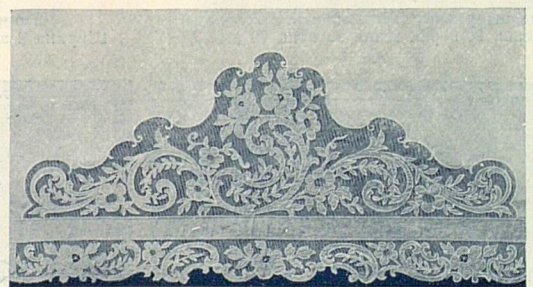
2596.

Ширина въ	1 ¹ / ₄ арш.	1 ¹ / ₂ арш.	1 ³ / ₄ арш.	2 арш.
Цѣна	3 р. 80 к.	4 р. 35 к.	5 р. 25 к.	6 р. 25 к.



2306.

Ширина въ	1 ¹ / ₄ арш.	1 ¹ / ₂ арш.	1 ³ / ₄ арш.	2 арш.
Цѣна	4 р. 30 к.	4 р. 95 к.	5 р. 95 к.	7 р. 05 к.



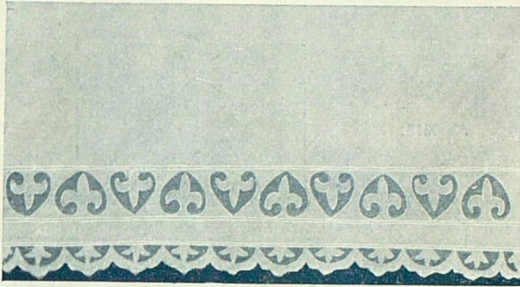
2437.

Ширина въ	1 ¹ / ₄ арш.	1 ¹ / ₂ арш.	1 ³ / ₄ арш.	2 арш.
Цѣна	3 р. 80 к.	4 р. 35 к.	5 р. 25 к.	6 р. 25 к.

Имѣются полотняныя шторы безъ вышивки съ бахромой и автоматическимъ приборомъ. Цвѣта суроваго и кремъ. Длина 3 арш.

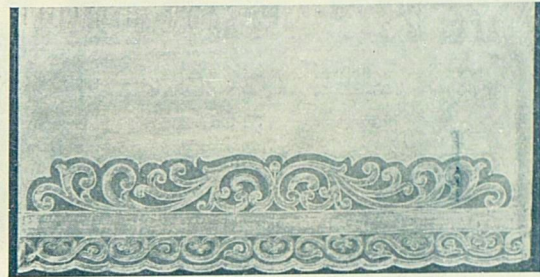
Ширина въ	1 ¹ / ₄ арш.	1 ¹ / ₂ арш.	1 ³ / ₄ арш.	2 арш.
Цѣна	2 р. 25 к.	2 р. 75 к.	3 р. 25 к.	3 р. 90 к.

ШТОРЫ полотняныя вышитыя съ автоматическимъ приборомъ, совершенно готовыя для повѣски. Цвѣтъ кремъ, длиною 3 арш.



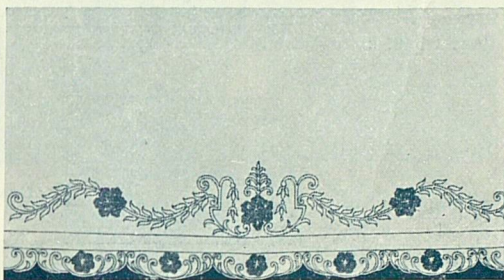
2326.

Ширина въ $\frac{1}{4}$ арш. $1\frac{1}{2}$ арш. $1\frac{3}{4}$ арш. 2 арш.
Цѣна 3 р. 3 р. 45 к. 4 р. 20 к. 5 р. 30 к.



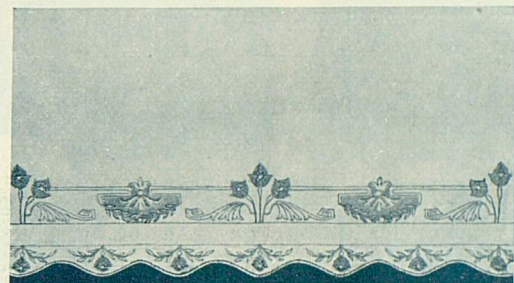
2624.

Ширина въ $\frac{1}{4}$ арш. $1\frac{1}{2}$ арш. $1\frac{3}{4}$ арш. 2 арш.
Цѣна 3 р. 3 р. 45 к. 4 р. 20 к. 5 р. 30 к.



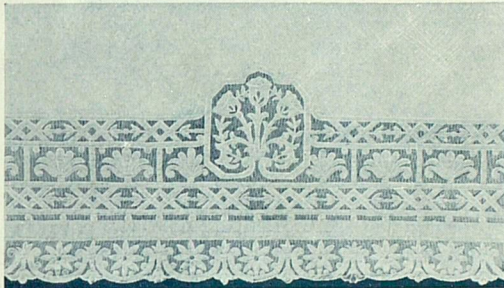
2449.

Ширина въ $\frac{1}{4}$ арш. $1\frac{1}{2}$ арш. $1\frac{3}{4}$ арш. 2 арш.
Цѣна 3 р. 3 р. 45 к. 4 р. 20 к. 5 р. 30 к.



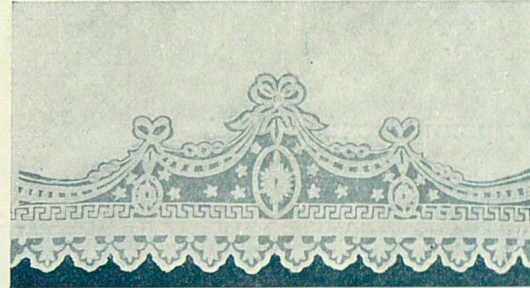
2331.

Ширина въ $\frac{1}{4}$ арш. $1\frac{1}{2}$ арш. $1\frac{3}{4}$ арш. 2 арш.
Цѣна 3 р. 3 р. 45 к. 4 р. 20 к. 5 р. 30 к.



2446.

Ширина въ $\frac{1}{4}$ арш. $1\frac{1}{2}$ арш. $1\frac{3}{4}$ арш. 2 арш.
Цѣна 3 р. 80 к. 4 р. 35 к. 5 р. 25 к. 6 р. 25 к.



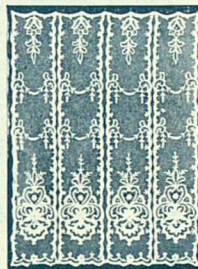
2242.

Ширина въ $\frac{1}{4}$ арш. $1\frac{1}{2}$ арш. $1\frac{3}{4}$ арш. 2 арш.
Цѣна 3 р. 80 к. 4 р. 35 к. 5 р. 25 к. 6 р. 25 к.



217.

Бризъ-бизъ тюлевый.
Разм. $12\frac{1}{2}$ верш. \times 15 верш.
Цѣна за пару 1 р. 20 к.



330.

Бризъ-бизъ тюлевый вышитый, длина 13 верш. Можетъ быть примѣненъ для оконъ какого угодно размѣра, работается кускомъ и продается по 3 р. 90 к. за погонный аршинъ.



218.

Бризъ-бизъ тюлевый.
Разм. 12 верш. \times 17 верш.
Цѣна за пару 2 р. 25 к.

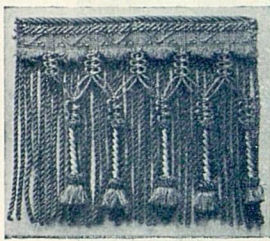


246.

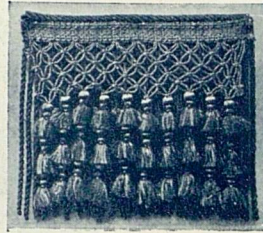
Бризъ-бизъ тюлевый.
Цвѣтъ экрю, бѣлый и кремъ.
Разм. 1 арш. \times 12 верш.
Цѣна 1 руб. 75 к. за пару.

Имѣются автоматическія шторы изъ прорезиненой ткани, совершенно не пропускающей свѣта, съ красивыми набивными рисунками. Цвѣта темнозеленаго, бордо, электрикъ и кремъ.

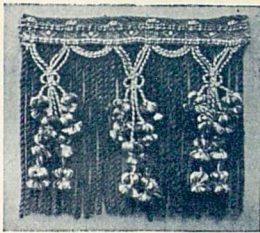
Бахрома мебельная полушелковая шириною 5 вершк.



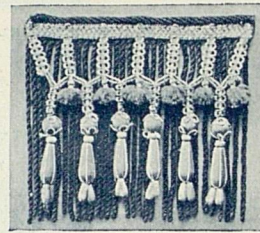
№ 0217.
Цѣна 1 р. 50 к.



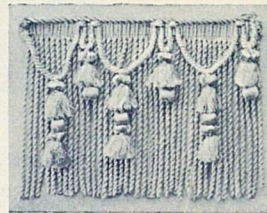
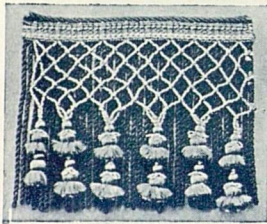
№ 0314.
Цѣна 1 р. 85 к.



№ 067.
Цѣна 1 р. 95 к.

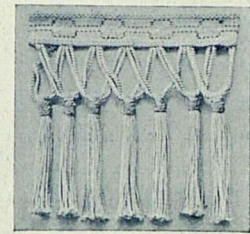


№ 0218.
Цѣна 1 р. 95 к.



№ 0270.
Цѣна 85 к.

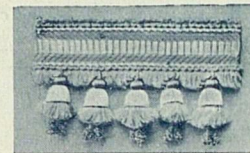
Бахрома драпировочная для ламбрикеновъ, разной ширины.



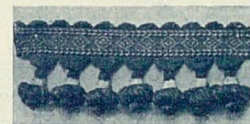
№ 0491.
Цѣна 3 р. 75 к.



№ 0357.
Цѣна 1 р. 95 к.

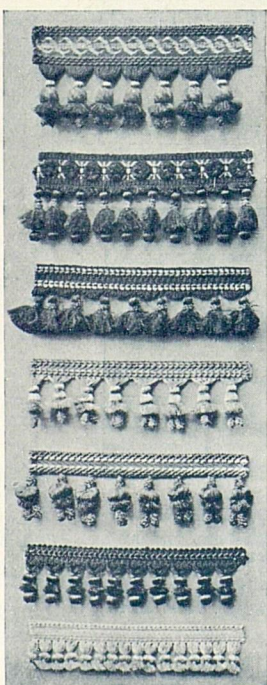


№ 0356.
Цѣна 1 р. 35 к.



№ 0147.
Цѣна 85 к.

Бахрома драпировочная.



№ 0470.
Ц. 85 к.

№ 0261.
Ц. 75 к.

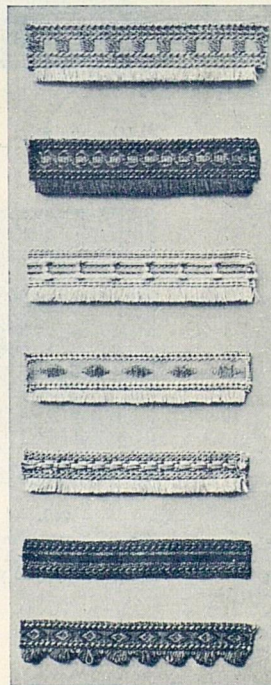
№ 0485.
Ц. 28 к.

№ 019.
Ц. 55 к.

№ 014.
Ц. 40 к.

№ 0486.
Ц. 55 к.

№ 0360.
Ц. 38 к.



№ 0475.
Ц. 65 к.

№ 0301.
Ц. 38 к.

№ 0467.
Ц. 32 к.

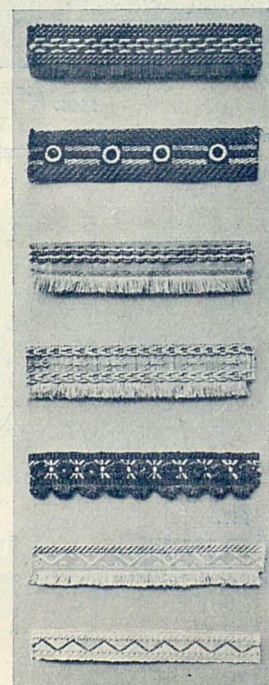
№ 0277.
Ц. 65 к.

№ 0306.
Ц. 38 к.

№ 0451.
Ц. 38 к.

№ 0144.
Ц. 28 к.

Галунъ для портьеръ.



№ 0307.
Ц. 55 к.

№ 042.
Ц. 67 к.

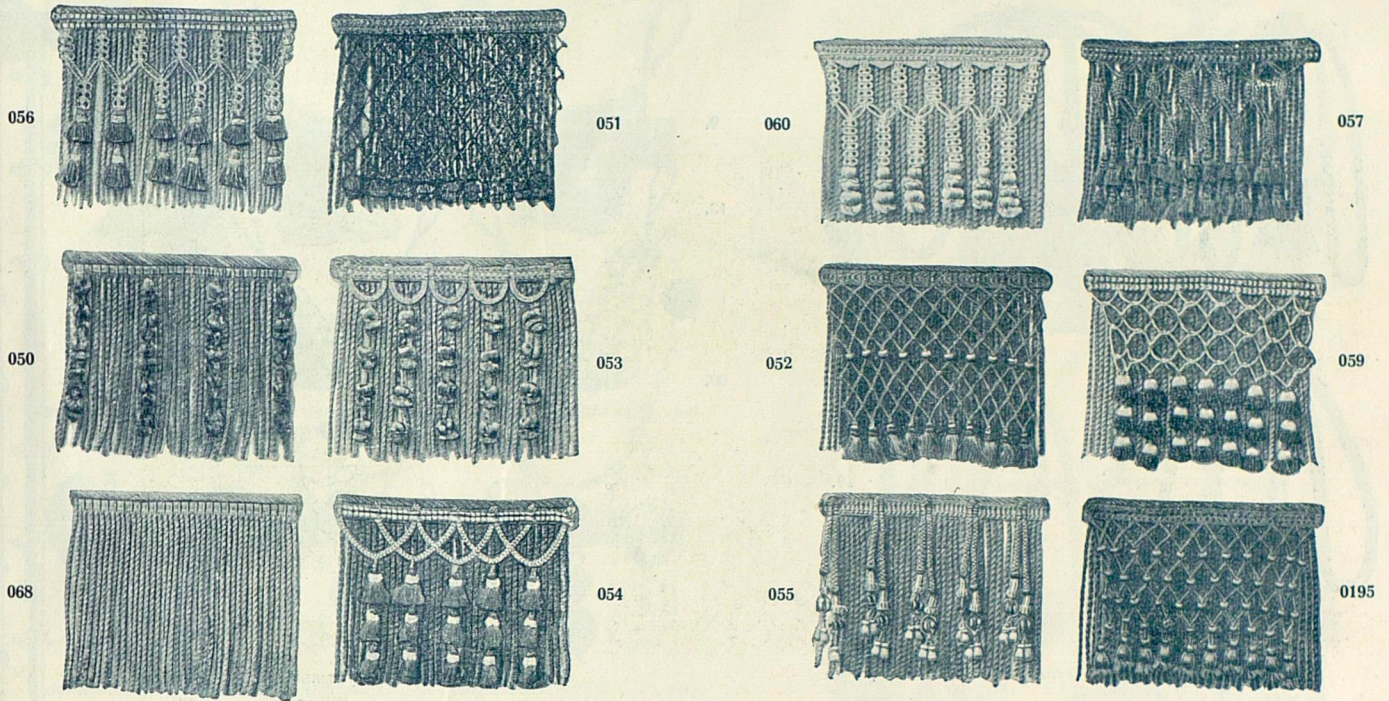
№ 0309.
Ц. 55 к.

№ 0286.
Ц. 48 к.

№ 0235.
Ц. 45 к.

№ 0423.
Ц. 45 к.

№ 0495.
Ц. 16 к.

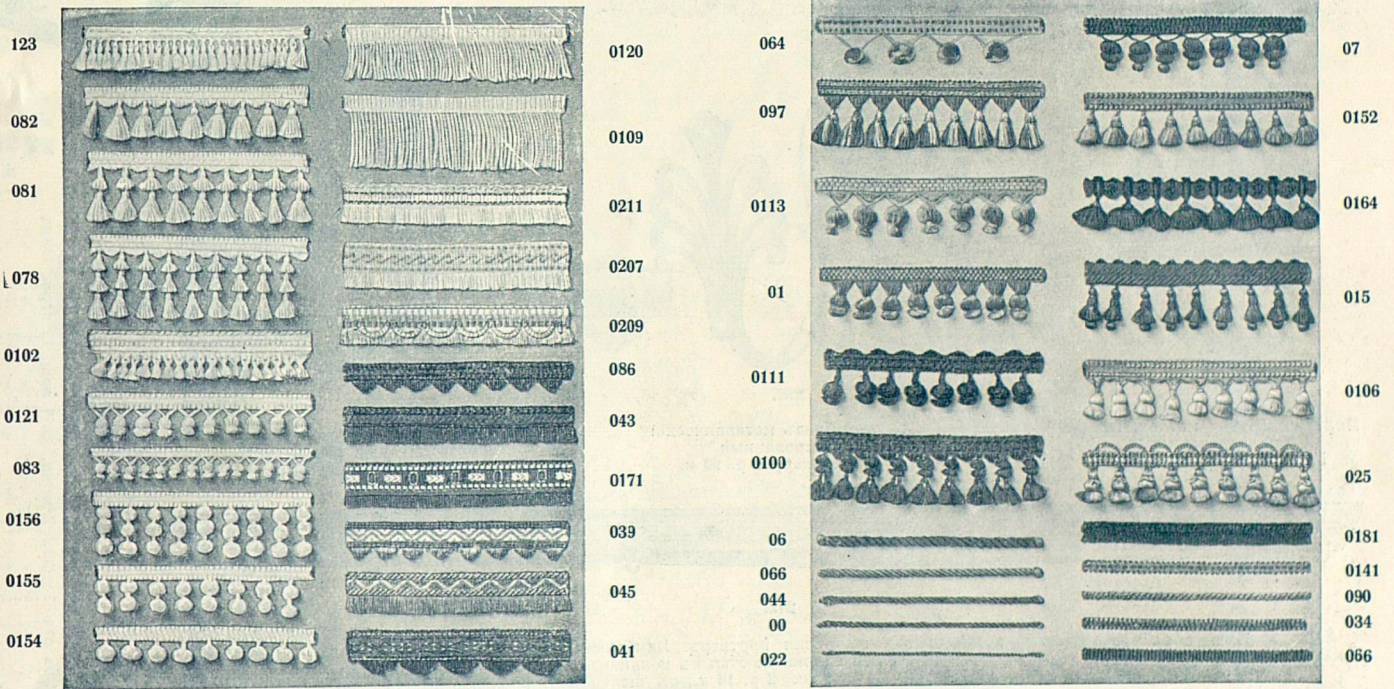


Бахрома мебельная 5-вершковая во всѣхъ цвѣтахъ.

№ 056.	Цѣна за арш.	1 р.	45 к.
" 050.	" " "	"	78 "
" 068.	" " "	"	45 "
" 051.	" " "	"	98 "
" 053.	" " "	"	98 "
" 054.	" " "	1	15 "

Бахрома мебельная 5-вершковая во всѣхъ цвѣтахъ.

№ 060.	Цѣна за арш.	1 р.	55 к.
" 052.	" " "	1	40 "
" 055.	" " "	1	60 "
" 057.	" " "	1	65 "
" 059.	" " "	1	95 "
" 0195.	" " "	2	10 "



Бахрома шторная бѣлая и суровая.

№ 0123.	Цѣна за арш.	16 к.
" 082.	" " "	12 "
" 081.	" " "	19 "
" 078.	" " "	25 "
" 0102.	" " "	24 "
" 0121.	" " "	12 "
" 083.	" " "	14 "
" 0156.	" " "	24 "
" 0155.	" " "	19 "
" 0154.	" " "	11 "
" 0120.	" " "	08 "
" 0109.	" " "	09 "

Галунъ въ разныхъ цвѣтахъ.

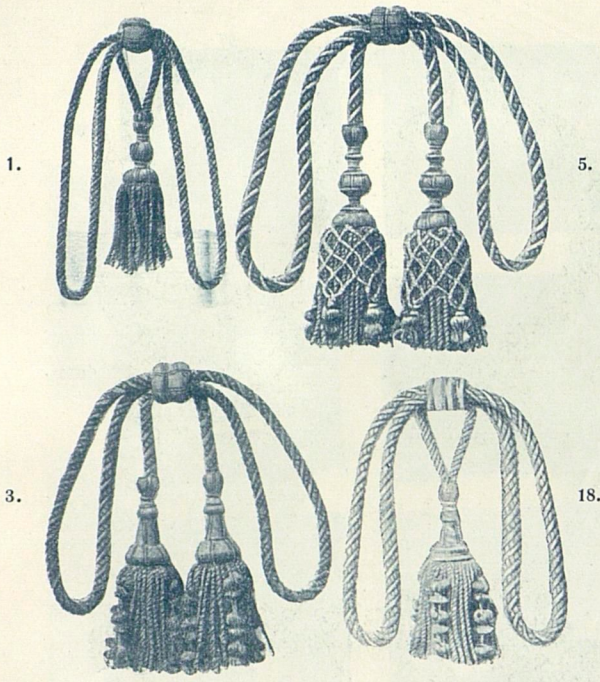
№ 0211.	Цѣна за арш.	10 к.
" 0207.	" " "	15 "
" 0209.	" " "	16 "
" 086.	" " "	15 "
" 043.	" " "	19 "
" 0171.	" " "	25 "
" 039.	" " "	34 "
" 045.	" " "	35 "
" 041.	" " "	48 "
" 0181.	" " "	15 "

Бахрома драпировочная.

№ 064.	Цѣна за арш.	09 к.
" 097.	" " "	14 "
" 0113.	" " "	17 "
" 01.	" " "	20 "
" 0111.	" " "	28 "
" 0100.	" " "	45 "
" 07.	" " "	37 "
" 0152.	" " "	38 "
" 0164.	" " "	40 "
" 015.	" " "	45 "
" 0136.	" " "	48 "
" 025.	" " "	68 "

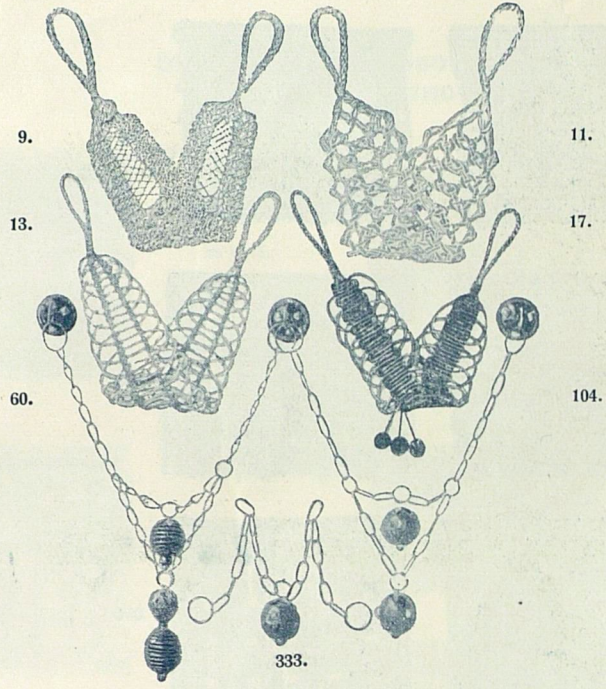
Аграмантъ для мебели.

№ 0141.	Цѣна за арш.	30 к.
" 090.	" " "	24 "
" 034.	" " "	08 "
" 066.	" " "	05 "



Подхваты шнуровые.

№№	1	3	5	18
Цѣна за пару	1 р. 25 к.	2 р. 40 к.	4 р. 25 к.	2 р. 75 к.

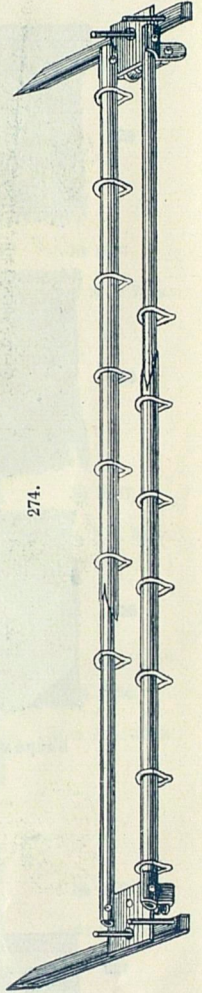


Подхваты плетеные бумажные.

№№	9	11	13	17
Цѣна за пару	45 к.	42 к.	28 к.	40 к.

Подхваты металлических.

№№	60	104	333
Цѣна за пару	90 к.	75 к.	65 к.

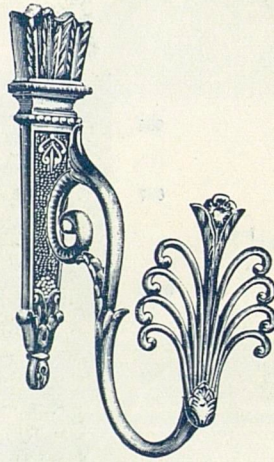


274.



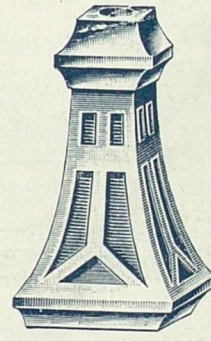
279.

Портъ-амбразъ металлическій бронзированный.
Цѣна за пару 3 р. 80 к.



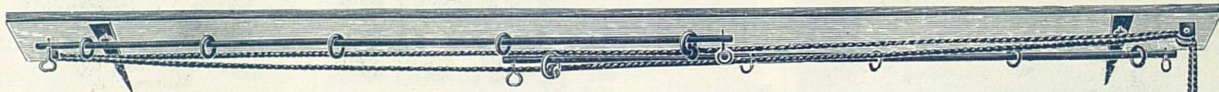
278.

Портъ-амбразъ металлическій бронзированный.
Цѣна за пару 3 р. 20 к.



276.

Подвѣски для раздержнаго шнура, бронзированные и никелиров.
Цѣна за штуку 15 к.



272.

Планка съ раздержнымъ приборомъ для повѣски портьеръ. Ламбрикенъ набивается на деревянную планку, а полы пришиваются къ кольцамъ.
Цѣна при размѣрѣ отъ 1 $\frac{3}{4}$ арш. до 2 арш. 2 р. 15 к., съ шелковымъ шнуромъ 2 р. 75 к.
" " " 2 $\frac{1}{4}$ " " 2 $\frac{1}{2}$ " " 2 " 35 " " " " 3 "



275.

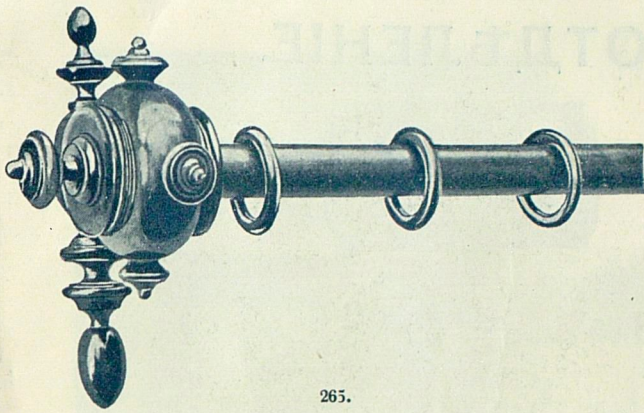
Мѣдные прутки для лѣстницъ съ наконечниками и проушинами.

При толщинѣ 9 м/м.					При толщинѣ 12 м/м.					При толщинѣ 16 м/м.								
Длина	$\frac{5}{4}$	$\frac{6}{4}$	$\frac{7}{4}$	$\frac{8}{4}$	$\frac{9}{4}$	$\frac{10}{4}$	$\frac{5}{4}$	$\frac{6}{4}$	$\frac{7}{4}$	$\frac{8}{4}$	$\frac{9}{4}$	$\frac{10}{4}$	$\frac{5}{4}$	$\frac{6}{4}$	$\frac{7}{4}$	$\frac{8}{4}$	$\frac{9}{4}$	$\frac{10}{4}$
Цѣна	— .80	— .90	1.—	1.10	1.20	1.30	1.03	1.15	1.28	1.40	1.53	1.65	1.22	1.36	1.50	1.63	1.77	1.91

274.

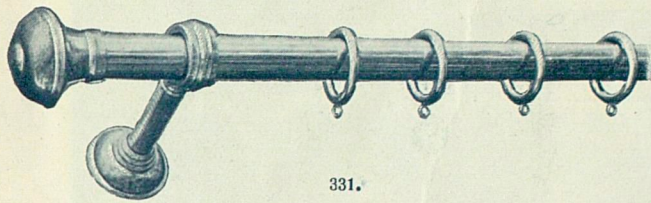
Прутокъ раздвижной для раздержки портьеръ.

Размѣръ отъ	1 арш.	2 арш.	до 1 арш. 12 верш.	Цѣна
"	1	7	4	85 к.
"	1	12	2	95 "
"	2	2	12	1 р. 10 "
"	1	2	3	1 " 20 "
"	2	2	4	2 " 75 "
"	2	13	—	" " " "



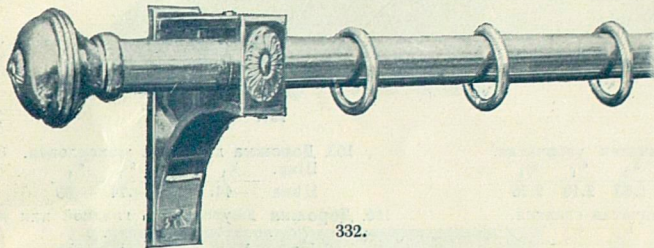
265.

Карнизъ деревянный подь орѣхъ съ красивымъ кронштейномъ. Длина $2\frac{1}{4}$ арш. Цѣна 1 руб. 25 коп.



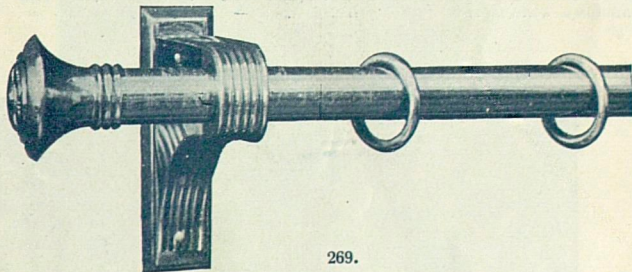
331.

Карнизъ металлическій, цвѣтъ золото-глянцъ. Толщина 30 м/м. Длина $2\frac{1}{2}$ арш. Цѣна 2 руб. 85 коп.



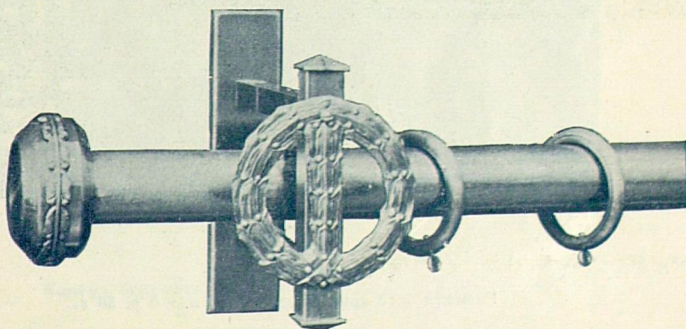
332.

Карнизъ металлическій. Толщина 30 м/м. Длина $2\frac{1}{2}$ арш. Цвѣтъ золото-глянцъ. Цѣна 3 р. 50 к.
" золото-матъ. " 4 " — "
" серебро-матъ. " 4 " 25 "



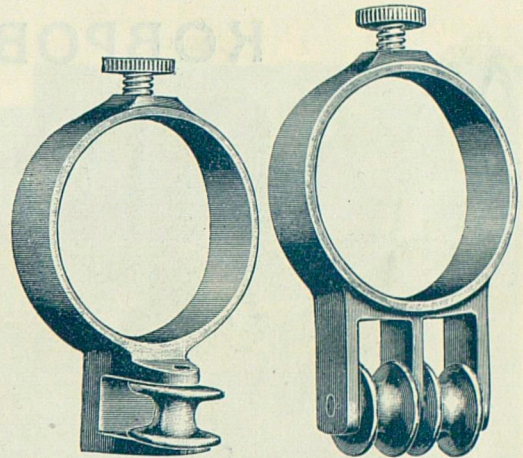
269.

Карнизъ металлическій. Толщина 30 м/м. Длина $2\frac{1}{2}$ арш. Цвѣтъ золото-глянцъ. Цѣна 4 руб. 50 к.



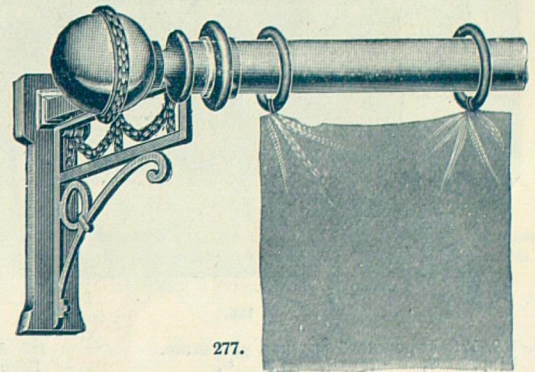
270.

Карнизъ металлическій. Толщина 38 м/м. Длина $2\frac{1}{2}$ арш. Цвѣтъ золото-матъ. Цѣна 15 руб. 20 коп.



266.

Блоки для карнизовъ. Цвѣтъ золото-глянцъ.
Ширина 30 м/м. Цѣна 85 коп.
" 35 " " 90 "
" 38 " " 95 "

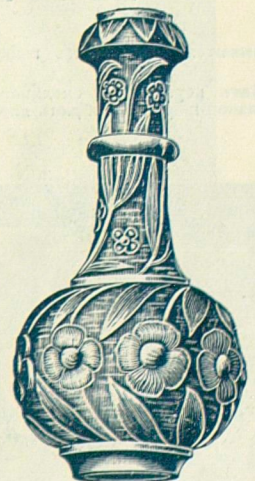


277.

Карнизъ металлическій, красной мѣди, оксидированный. Толщина 38 м/м. длина $2\frac{1}{4}$ арш. Цѣна 15 р. 75 к. Такой же рисунокъ есть подь цвѣтъ серебра. Цѣна 15 р. 25 к.



271.



268.

Подвѣски для раздержнаго шнура, металлическія бронзированныя. Цѣна за штуку 25 коп.

271.

Подвѣски для раздержнаго шнура, металлическія бронзированныя. Цѣна за штуку 25 коп.

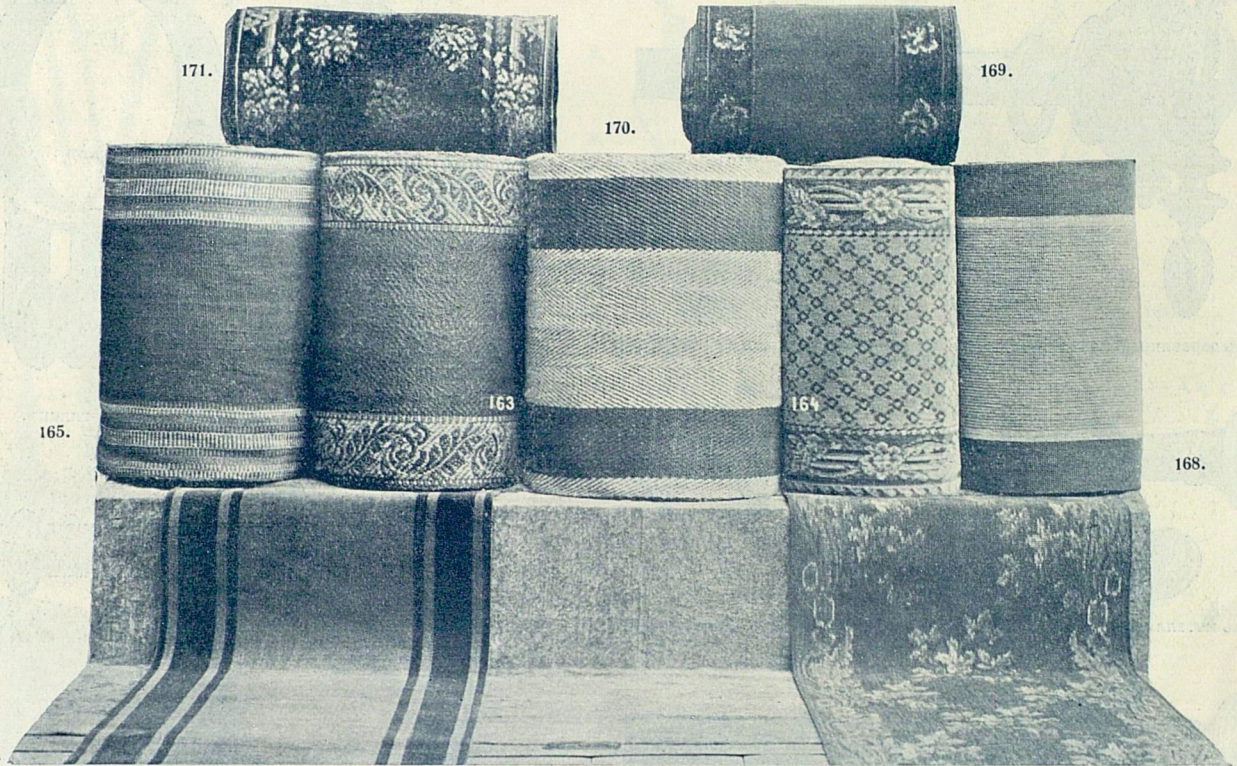
273.

Подвѣски для раздержнаго шнура, бронзированныя, никелир. ван. и красной мѣди. Цѣна за штуку 12 к.



273.

КОВРОВОЕ ОТДѢЛЕНІЕ.



166.

164, 169, 171. Дорожка бархатная узорчатая.
Шир. $\frac{3}{4}$ $\frac{4}{4}$ $\frac{5}{4}$ $\frac{6}{4}$ $\frac{8}{4}$
Цѣна 1.80 2.20 2.60 3.25 4.25

166. Дорожка бархатная гладкая, высш. сортъ.
Шир. $\frac{4}{4}$ $\frac{5}{4}$
Цѣна 2.50 3.—

167. Дорожка булавчатая узорчатая.
Шир. $\frac{3}{4}$ $\frac{4}{4}$ $\frac{5}{4}$ $\frac{6}{4}$ $\frac{8}{4}$
Цѣна 1.05 1.30 1.60 2.10 2.75

168. Дорожка булавчатая гладкая.
Шир. $\frac{3}{4}$ $\frac{4}{4}$ $\frac{5}{4}$
Цѣна —.60 —.80 1.—

167.

163. Дорожка джутовая жакардовая.
Шир. $\frac{3}{4}$ $\frac{4}{4}$ $\frac{5}{4}$ $\frac{6}{4}$
Цѣна —.44. —.55 —.74 —.85

165. Дорожка джутовая съ гладкой или полосатой серединой.
Шир. 10 в. $\frac{3}{4}$ $\frac{4}{4}$ $\frac{5}{4}$
Цѣна —.28 —.35 —.48 —.60

170. Матъ пенковый съ каймой красной или синей.
Шир. $\frac{3}{4}$ $\frac{4}{4}$ $\frac{5}{4}$ $\frac{6}{4}$ $\frac{8}{4}$
I д. Цѣна —.60 —.80 1.— 1.25 1.75
II „ „ — —.65 —.80 —.95 —

Имѣются въ большомъ выборѣ для казенныхъ и общественныхъ мѣстъ, гостиницъ, ресторановъ и бань:

Матъ веревочный смоляной; кокосовая дорожка, не боящаяся сырости; полотняная дорожка разной ширины; бобрикъ для застилки пола во всѣхъ цвѣтахъ, всегда въ большомъ количествѣ на складѣ.



175.

Коверъ бархатный.

Размѣръ 2×3 арш. Цѣна 6 р. 20 к. и 7 р. 50 к.

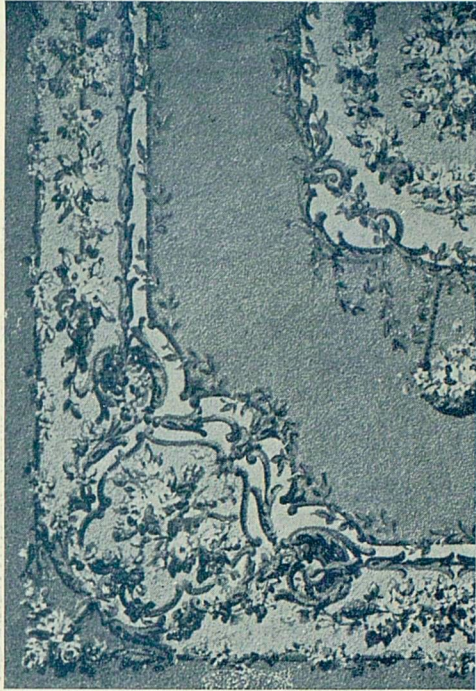


174.

Коверъ бархатный.

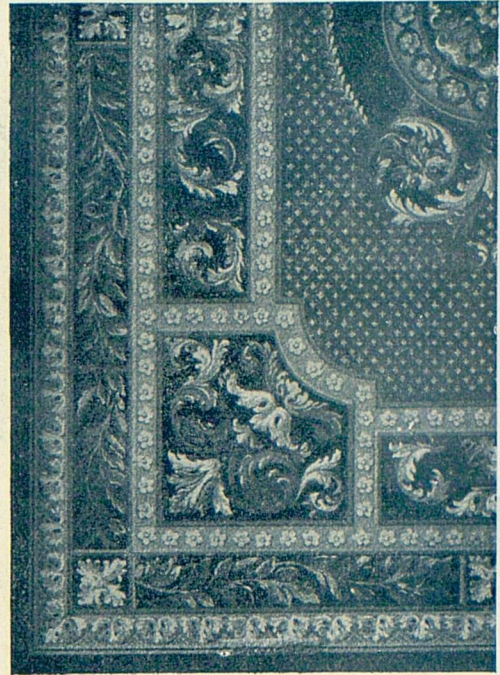
Размѣръ 2×3 арш. Цѣна 8 р. 80 к. и 7 р. 50 к.

Обращаемъ вниманіе, что по техническимъ особенностямъ выработки точные размѣры ковровъ получаются нѣсколько менѣе указанныхъ (отъ 2 до 4 верш.).



334.

Коверъ бархатный заграничный высшей доброты. По фону бежъ или фисташковый. Изящныя нѣжныя расцвѣтки.
Размѣръ 5 арш.×6 арш. 7 верш. Цѣна 210 р.



335.

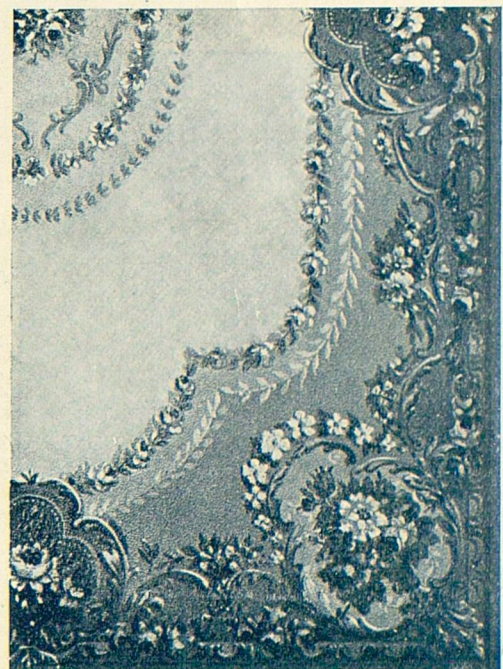
Коверъ бархатный заграничный высшей доброты. Фонъ кубовый, рисунокъ темно-зеленый съ золотистымъ.
Размѣръ 5 арш.×6 арш. 7 верш. Цѣна 210 р.



336.

Коверъ бархатный высшаго качества. Рисунокъ въ восточномъ стилѣ.

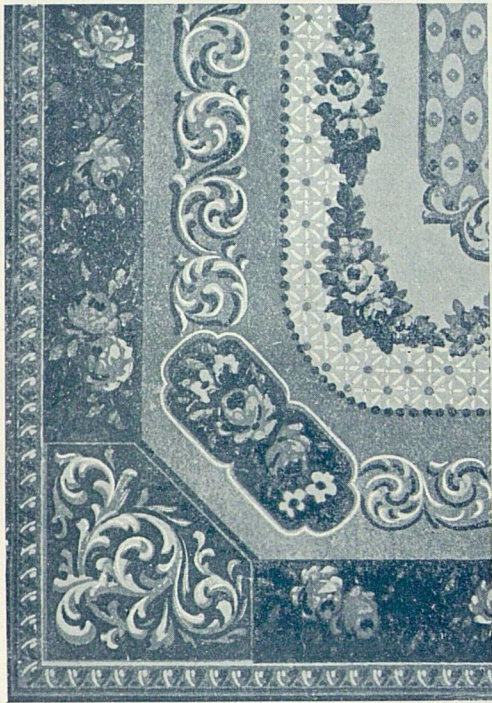
Размѣръ	1 ¹ / ₄ ×2 ¹ / ₄ арш.	3×4 арш.	5×6 арш.
Цѣна	10 р. 50 к.	48 р. 50 к.	147 р. 50 к.



337.

Коверъ бархатный лучшей доброты „акминстеръ“. Цвѣта: электрикъ, резеда, сомо и оливъ.

Размѣръ	1×2 арш.	2×3 арш.	2 ¹ / ₂ ×3 ¹ / ₂ арш.	3×4 арш.
Цѣна	7 р.	18 р. 75 к.	29 р. 25 к.	41 р. 50 к.
Размѣръ	4×5 арш.	5×6 арш.	6×7 ¹ / ₄ арш.	7×9 арш.
Цѣна	72 р. 50 к.	115 р.	155 р.	230 р.



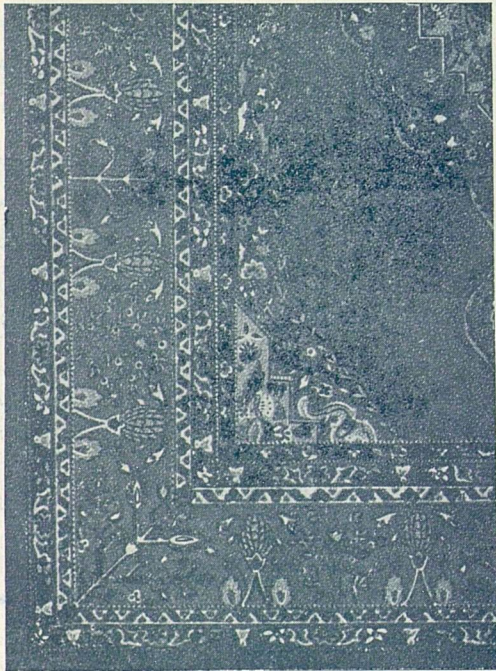
338.

Коверъ бархатный заграничный. Цвѣтъ электрикъ.
Разм. 3×4 арш. Цѣна 35 р. 50 к.



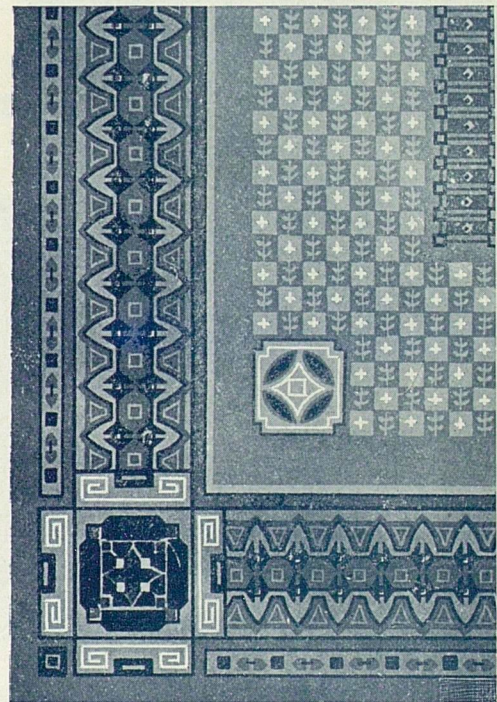
339.

Коверъ бархатный заграничный. Цвѣтъ электрикъ и оливъ.
Разм. 3×4 арш. Цѣна 35 р. 50 к.
" 4×5 " " 54 " 50 "



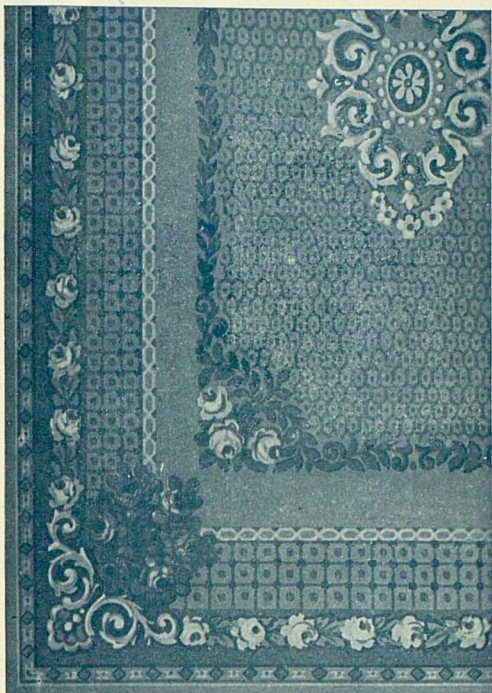
340.

Коверъ бархатный лучшей доброты. Рисунокъ въ восточномъ стилѣ. Цвѣта: электрикъ, фрезъ и бордо.
Разм. 1¼×2¼ арш.; 3×4 арш.; 4×5 арш.; 5×6 арш.; 6×7 арш.
Цѣна 13 р. 50 к. 54 р. 50 к. 95 р. 153 р. 230 р.



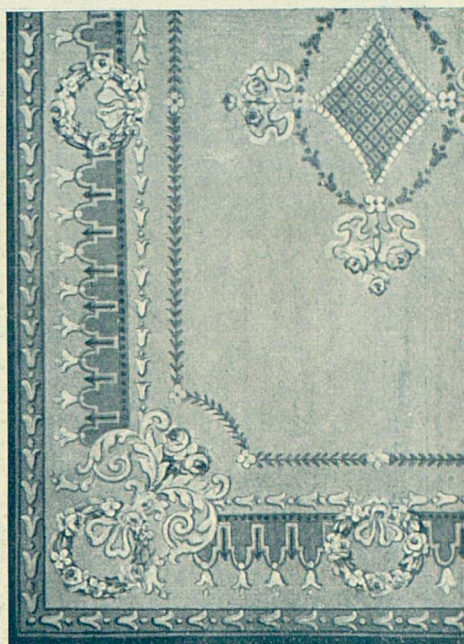
341.

Коверъ бархатный заграничный. Цвѣтъ бордо.
Разм. 3×4 арш. Цѣна 35 р. 50 к.



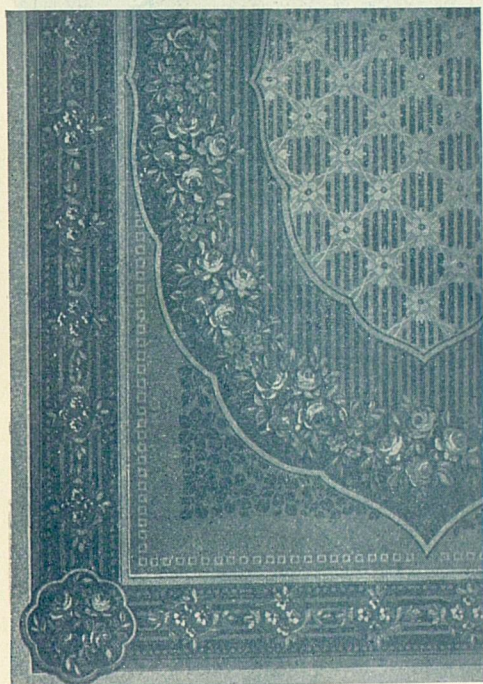
342.

Коверъ бархатный. Цвѣта: электрикъ и оливъ.
I доброта. Размѣръ 2×3 арш. Цѣна 12 р. 50 к.



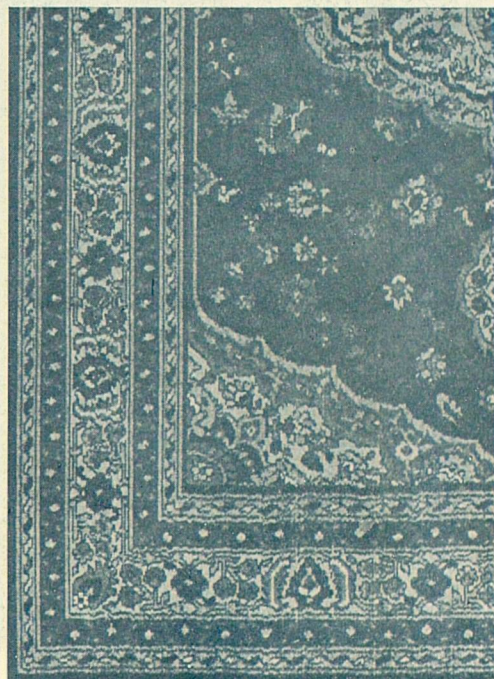
181.

Коверъ бархатный. Цвѣта: электрикъ и сомо.
I доброта. Размѣръ 2 × 3 арш. Цѣна 12 р. 50 к.
" " 3 × 4 " " 32 " — "
" " 3½ × 4½ " " 43 " — "
" " 4 × 5 " " 55 " — "
" " 4½ × 5½ " " 70 " — "
" " 5 × 6 " " 92 " — "
" " 5½ × 6¾ " " 125 " — "
II " " 2 × 3 " " 10 " 80 "



343.

Коверъ бархатный. Рисунокъ характера гобелень. Цвѣта: золотистый и темно-сѣрый.
I доброта. Размѣръ 3×4 арш. Цѣна 32 р.



344.

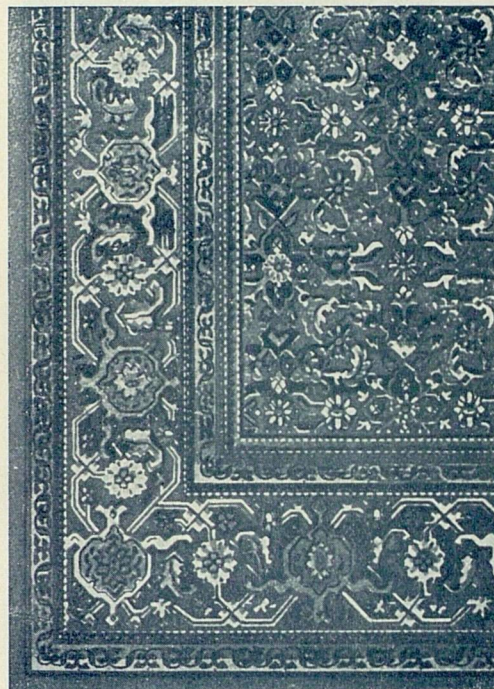
Коверъ бархатный, персидскій рисунокъ.
Доброта „экстра“. Размѣръ 3×4 арш. Цѣна 33 р.
" " " 4×5 " " 55 "



183.

Коверъ бархатный. Цвѣта бордо и зеленый.

I добр.	Разм.	2 × 3	арш.	Цѣна	12 р. 50 к.
"	"	2 1/2 × 3 1/2	"	"	20 " 50 "
"	"	3 × 4	"	"	32 " — "
"	"	3 1/2 × 4 1/2	"	"	43 " — "
II	"	2 × 3	"	"	10 " 80 "



345.

Коверъ бархатный. Восточный пестрый рисунокъ, I доброты.

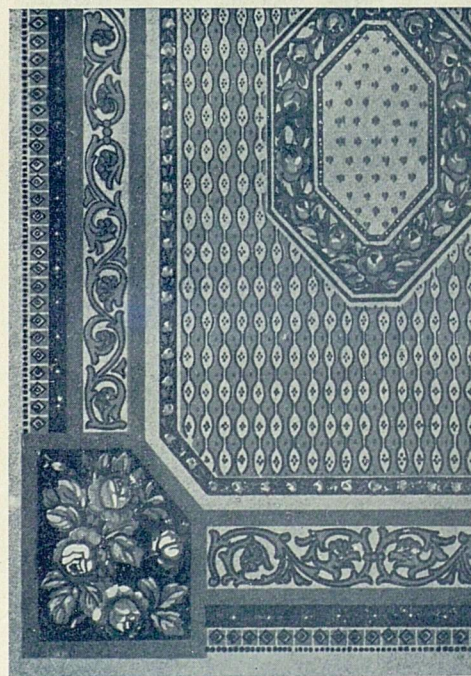
Размѣръ 4×5 арш. Цѣна 55 р.
" 5×6 " " 92 "



346.

Коверъ бархатный. Цвѣтъ электрикъ.

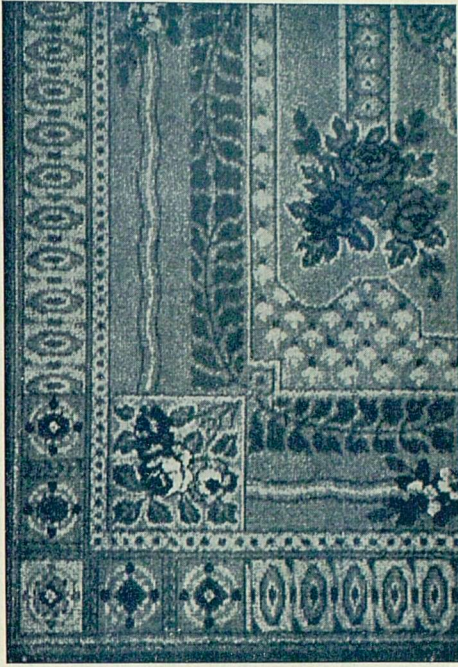
I добр.	Размѣръ	2×3 арш.	Цѣна	12 р. 50 к.
"	"	3×4	"	32 " — "
"	"	4×5	"	55 " — "



347.

Коверъ бархатный. Цвѣта: электрикъ и оливъ.

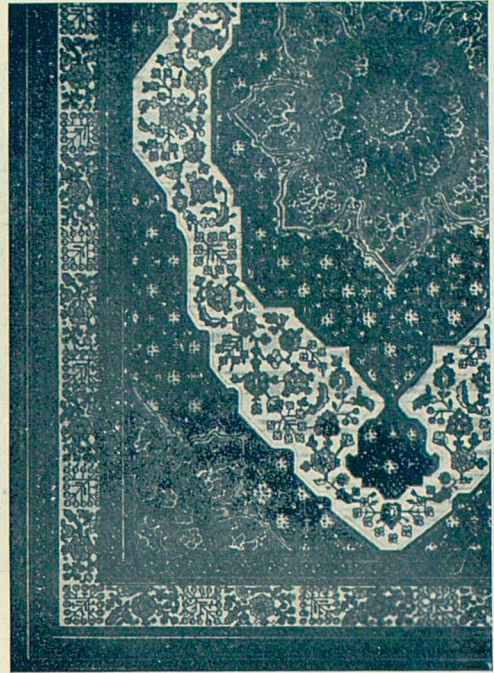
Добр. „Экстра“.	Разм.	2×3 арш.	Ц.	12 р. 50 к.
"	"	3×4	"	33 " — "
"	"	4×5	"	55 " — "



348.

Коверъ бархатный Цвѣтъ фисташковый.

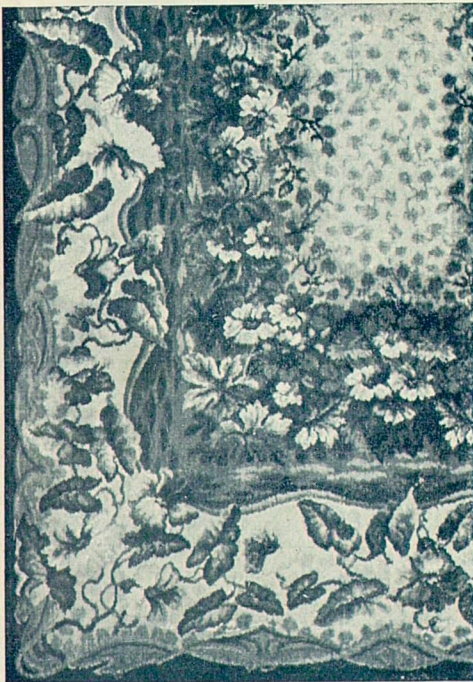
I доброты. Разм. 2×3 арш. Цѣна 12 р. 50 к.
 " " " 3×4 " " 32 "



349.

Коверъ бархатный. Персидскій рисунокъ.

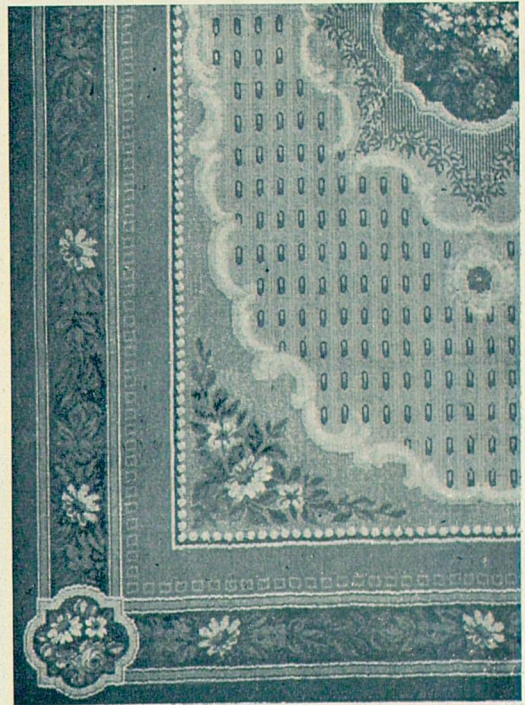
Доброта „Экстра“. Разм. 3×4 арш. Цѣна 33 р.



192.

Коверъ бархатный. Олив. цвѣтами.

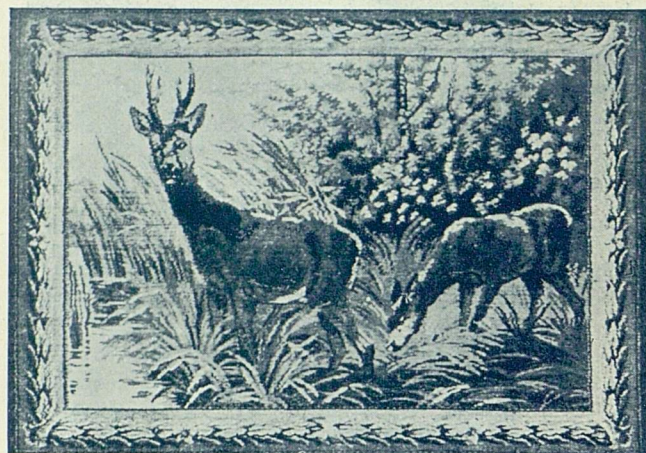
II доброты.	Разм. 2	×	3	арш.	Цѣна 10 р. 80 к.
I	"	"	2 1/2	×	3 1/2 " " 15 " 50 "
"	"	"	2	×	3 " " 12 " 50 "
"	"	"	2 1/2	×	3 1/2 " " 20 " 50 "
"	"	"	3	×	4 " " 32 " — "
"	"	"	4	×	5 " " 55 " — "
"	"	"	5	×	6 " " 72 " — "
"	"	"	5 1/4	×	6 3/4 " " 125 " — "



350.

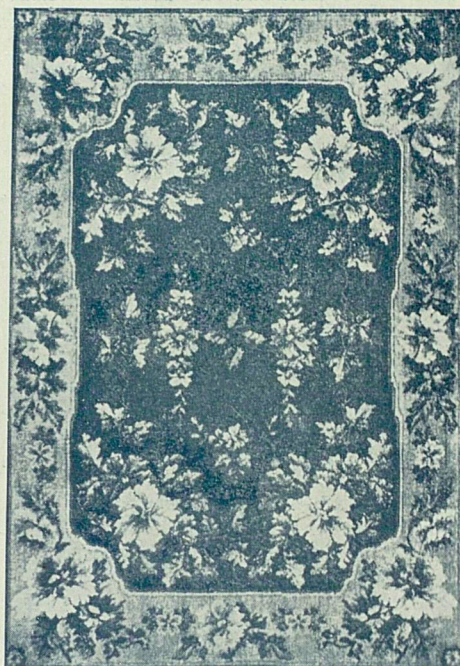
Коверъ бархатный Цвѣтъ сѣрый, бежъ.

Доброта „Экстра“. Разм. 3×4 арш. Цѣна 33 р.



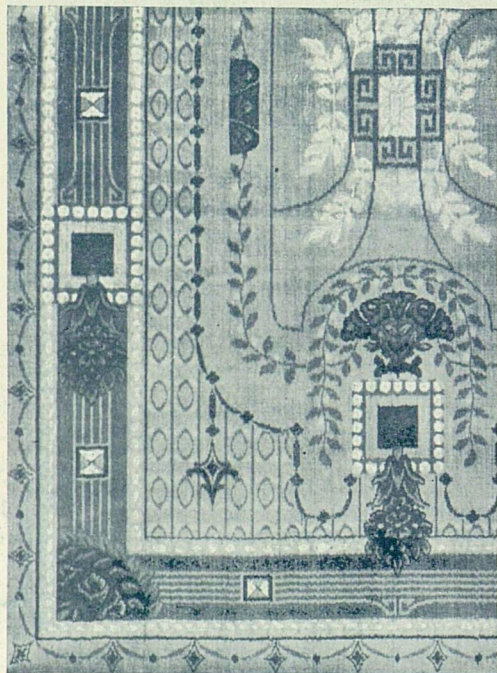
182.

Коверъ бархатный. Размѣръ 2×3 арш. Цѣна 7 р 50 к.



351.

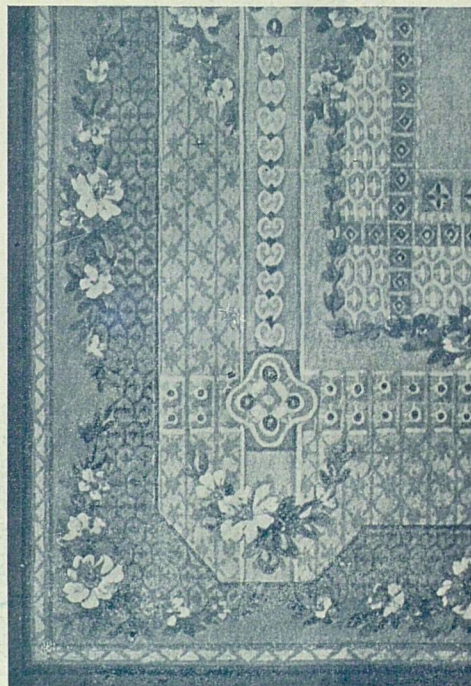
Коверъ бархатный. Цвѣта: бордо и оливковый.
III доброта. Размѣръ 2×3 арш. Цѣна 8 р. 80 к.



185.

Коверъ бархатный Цвѣтъ резеда, кайма оливъ.

I доброта.	Размѣръ	3	×	4	арш.	Цѣна	32	р.
"	"	3 ¹ / ₂	×	4 ¹ / ₂	"	"	43	"
"	"	4	×	5	"	"	55	"
"	"	4 ¹ / ₂	×	5 ¹ / ₂	"	"	70	"



352.

Коверъ бархатный. Цвѣтъ оливъ.

I доброта.	Размѣръ	2	×	3	арш.	Цѣна	12	р.	50	к.
"	"	2 ¹ / ₂	×	3 ¹ / ₂	"	"	20	"	50	"
"	"	3	×	4	"	"	32	"	—	"



353.

Коверъ бархатный для сшивки высшей доброты. Цвѣта: электрикъ и оливъ.
Ширина 1 арш. Цѣна 5 р. 50 к.



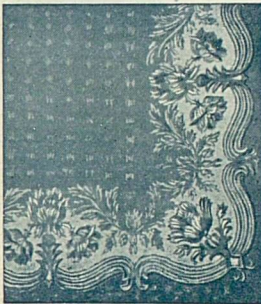
354.

Коверъ бархатный дагестанскій.
Размѣръ 1 \times 2 арш. Цѣна 9 р. 20 к.
" 1 $\frac{1}{4}$ \times 2 $\frac{1}{4}$ " " 14 "



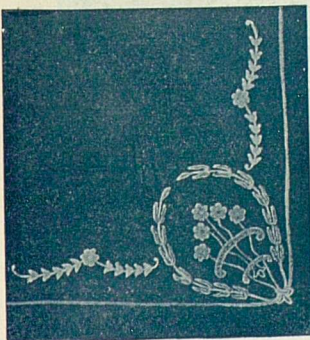
355.

Коверъ бархатный для сшивки.
Ширина 1 арш. Цѣна 2 р. 20 к.



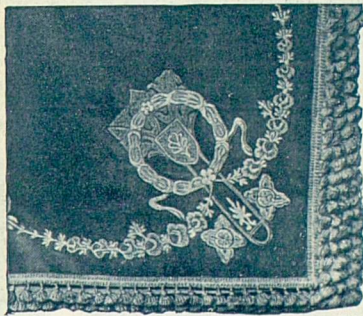
229.

Скатерть изъ бумажн. плюша съ красивымъ рисункомъ. Цвѣта: бордо, оливъ, мусъ, электрикъ.
Разм. 2 арш. 2 в. \times 2 арш. 2 верш. Цѣна 5 р. 50 к.
Разм. 1 $\frac{3}{4}$ арш. \times 1 $\frac{3}{4}$ арш. Цѣна 4 р. 75 к.



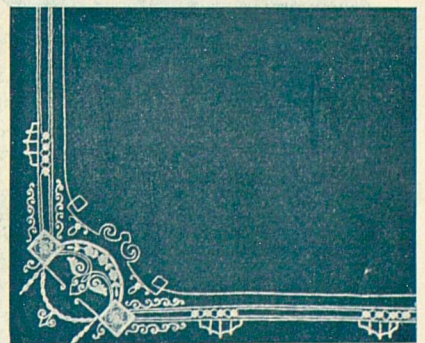
20.

Скатерть изъ шерстяного плюша съ вышивкой. Цвѣта: бордо, электрикъ, мусъ, шодронъ, оливъ и др.
Разм. 2 арш. 2 верш. \times 2 арш. 2 верш.
Цѣна 8 р. 75 к.



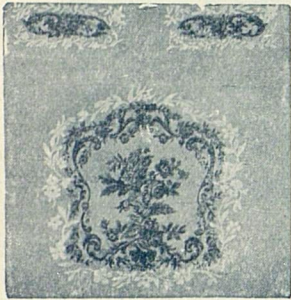
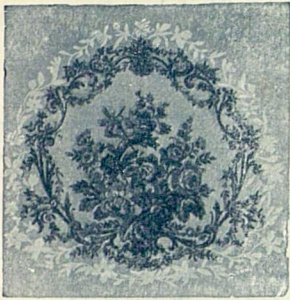
1628.

Скатерть вышитая на шерстяномъ трипѣ.
Цвѣта: бордо, оливъ, электрикъ.
Разм. 2 арш. 2 верш. \times 2 арш. 2 верш. Цѣна 23 р.

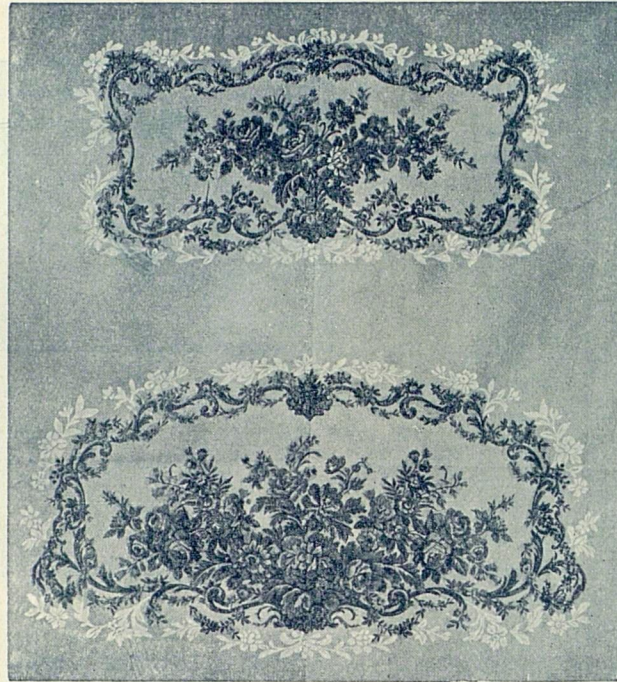


282.

Скатерть изъ шерстян. плюша съ вышитымъ рисункомъ. Цвѣта: бордо, оливъ, электрикъ и др.
Размѣръ 2 арш. \times 2 арш. Цѣна 12 р. 30 к.
Кромѣ того имѣются скатерти такого же размѣра съ вышивкой во 2-й добротѣ. Цѣна 8 р. 75 к.



1.



1.



281.

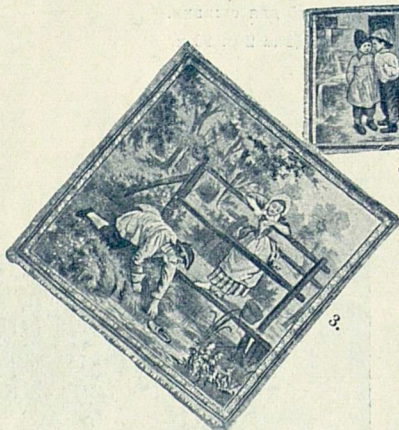
Гобелень французскій.
Размѣръ 6×6 верш. Цѣна 50 к.



280.

Гобелень французскій.
Размѣръ 8×10 верш. Цѣна 1 р. 75 к.

Ткань типа гобелень: на репсовомъ фонѣ вытканы отдѣльные рисунки для сидѣнья и спинки.
Цѣна за гарнитуръ для 1 дивана, 6 стульевъ, 2 кресель отъ 70 руб. до 115 р.
Кромѣ того имѣются шелковые гарнитуры для дивана и кресель съ отдѣльными рисунками для сидѣнья и спинки въ стилѣ Людовикъ XVI, Ампиръ. Цѣна за гарнитуръ 225 р. и 240 руб.



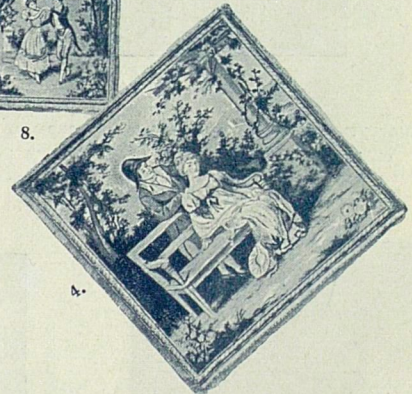
7.



2.



8.



5.



6.

Гобелены французскіе.

№ 2	размѣръ	12 $\frac{1}{2}$ ×24	верш.	Цѣна	7 р. 75 к.
№ 3 и 4	"	11×11	"	"	1 " 50 "
№ 5 и 6	"	10×8	"	"	1 " 75 "
№ 7 и 8	"	6×6	"	"	— " 50 "



