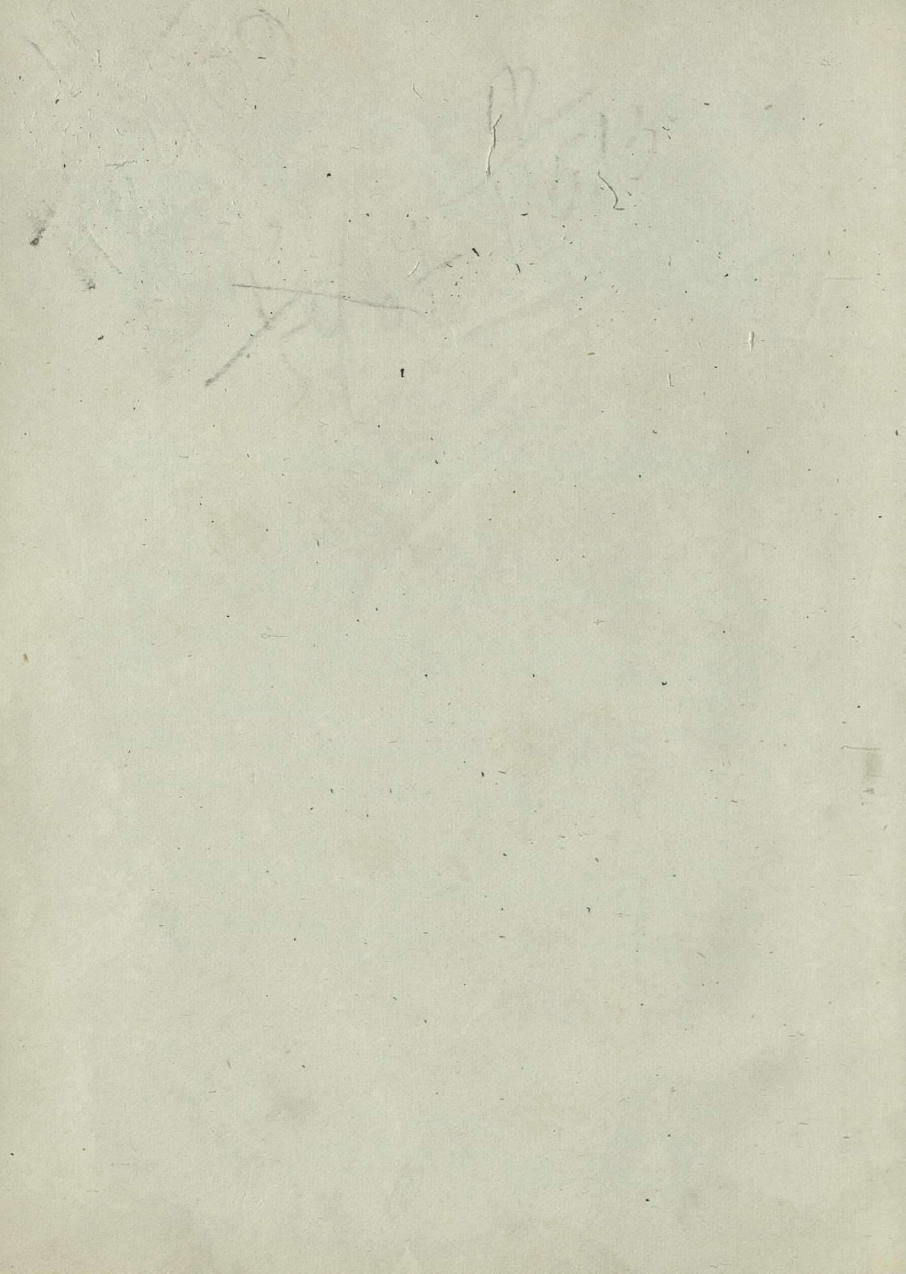


Гр

M1891



АНГЛІЙСКІЙ МАГАЗИНЪ
Шанксъ и К^о.

МОСКВА,

Кузнецкій Мостъ, домъ Третьяковыхъ,
№ 3-й.

МОСКВА.

Типо-лит. Высочайше утв. Т-ва И. Н. Кушнеревъ и К^о.
Пименовская ул., собственный домъ.



Дозволено цензурою. Москва, ноября 30 дня 1891 г.

Ш а н к с ъ и К⁰.

НАИМЕНОВАНИЕ ТОВАРОВЪ.

| | Стр. |
|---|------|
| Ювелирное отдѣленіе | 1 |
| Серебро | 4 |
| Издѣлія изъ алюминія | 10 |
| Кожанья и галантерейныя вещи | 11 |
| Иголки, булавки и швейная бумага | 15 |
| Писчебумажныя принадлежности | 18 |
| Издѣлія изъ слоновой кости и черепахи | 22 |
| Духи и косметики | 23 |
| Эмалевыя краски | 38 |
| Щетки и гребни | 39 |
| Зонты и трости | 40 |
| Стальные издѣлія | 41 |
| Бронза и фарфоръ | 44 |
| Чулочный товаръ | 47 |
| Издѣлія изъ сосновой шерсти | 61 |
| Перчатки | 62 |
| Помочи и кашне | 68 |
| Галстуки и платки | 69 |
| Мужское бѣлье | 70 |
| Ленты и кружева | 78 |
| Дамское и дѣтское бѣлье | 79 |
| Дѣтскія платья | 80 |
| Шерстяныя и шелковыя матеріи | 81 |
| Верхнія дамскія платья | 82 |
| Пледы и платки | 84 |
| Сукно для мужскихъ костюмовъ | 85 |
| Полотняный и бумажный товаръ | 86 |
| Ситецъ, батистъ и сатинъ | 118 |
| Корсеты | 119 |
| Швейныя машины | 120 |

РОССИЙСКАЯ
ГОСУДАРСТВЕННАЯ
БИБЛИОТЕКА

14051-19

Шанксъ и К^о.

Кромѣ означенныхъ предметовъ, магазинъ всегда пополняется послѣдними новостями.

Заказы гг. иногороднихъ покупателей исполняются немедленно и съ возможной предупредительностью.

Образцы матерій высылаются по первому требованію.

Цѣны, обозначенныя въ семъ преисъ-курантѣ, не обязательныя.



Адресъ:

для писемъ: Шанксъ и К^о. Кузнецкій Мостъ, д. № 3, Москва.

„ телеграммъ: Шанксъ. Москва.

Телефонъ №. 1177.

ЮВЕЛИРНОЕ ОТДѢЛЕНІЕ.



Въ этомъ отдѣленіи постоянно находятся въ большомъ выборѣ всевозможные предметы, исполненные въ собственныхъ мастерскихъ.

Для удобства гг. иногороднихъ покупателей на слѣдующей страницѣ обозначены нѣкоторые предметы и цѣны, по которымъ ихъ можно приобрести.



Шанксъ и К^о.

Брошки золотыя, также съ брилліантами и другими каменьями, начиная отъ 12 руб. до 2.000 и дороже. **Браслеты** золотые гладкіе отъ 14 руб., съ каменьями начиная отъ 25 руб. до 2.000 и цѣпочечные отъ 30 руб. **Медальоны** гладкіе золотые въ 8 р., 12 р., 16 р., 24 р. и 34 р., смотря по величинѣ, а также съ каменьями отъ 24 руб. **Булавки** мужскія—всѣхъ цѣнъ, дамскія начиная отъ 1 руб. и дѣтскія въ 5 руб. и дороже. **Булавки** для шляпъ отъ 8 руб. **Гребни** изъ черепахи въ золотой оправѣ отъ 10 руб.

СЕРЬГИ, ЖЕМЧУГЪ И КОЛЬЕ БРИЛЛІАНТОВЫЕ

НА РАЗНЫХЪ ЦѢНАХЪ.

ПРИНИМАЮТСЯ ВЪ ПЕРЕДѢЛКУ и ПОЧИНКУ

ВСѢХЪ ЮВЕЛИРНЫХЪ ИЗДѢЛІЙ.

ЧАСЫ АНГЛІЙСКІЕ и ШВЕЙЦАРСКІЕ

ЛУЧШИХЪ ФАБРИКЪ.

Шанксъ и К^о.

Запонки грудныя за гарнитуру отъ 7 руб., для манжетъ въ 15 руб. и дороже. **Наперстки** золотыя по 10 руб. **Кресты** крестильные отъ 5 руб. **Образки** эмалевой живописи въ золотой оправѣ и на перламутрѣ отъ 13 руб. 50 коп. до 20 руб. **Цѣпочки** для крестовъ отъ 10 руб., для медальоновъ отъ 12 руб. Дамскія часовыя цѣпочки начиная отъ 16 руб. и мужскія въ 18 руб. и дороже, цѣпочки «Режансъ» отъ 12 руб. Мундштуки, трости и хлысты въ золотой оправѣ на разныя цѣны. Флаконы, ножницы, ручки для перьевъ и др. вещи изъ золота въ разнообразномъ выборѣ.

ПРИНИМАЮТСЯ ЗАКАЗЫ

НА ВСЕВОЗМОЖНЫЯ ЗОЛОТЫЯ ВЕЩИ.

РИСУНКИ и СМѢТЫ

по желанію покупателей.

Шанксъ и К^о.

СЕРЕБРО.

СТОЛОВОЕ СЕРЕБРО

ЛОЖКИ, ВИЛКИ и НОЖИ.

А. Обыкновенный фасонъ.

| | | | |
|---------------------------|---------------------------|-----------------|------|
| Столовые ложки | приблизительный вѣсъ дюж. | 2 $\frac{1}{4}$ | фун. |
| ” вилки | ” ” ” | 2 $\frac{1}{4}$ | ” |
| Ручки для ножей | ” ” ” | 2 | ” |
| Десертныя ложки | ” ” ” | 1 $\frac{1}{2}$ | ” |
| ” вилки | ” ” ” | 1 $\frac{1}{2}$ | ” |
| ” ножи | ” ” ” | 2 | ” |
| Чайныя ложки | ” ” ” | 80 | зол. |
| Кофейныя ложки | ” ” ” | 48 | ” |

Б. Американскій фасонъ.

| | | | |
|---------------------------|---------------------------|-----------------|------|
| Столовые ложки | приблизительный вѣсъ дюж. | 2 $\frac{1}{2}$ | фун. |
| ” вилки | ” ” ” | 2 $\frac{1}{2}$ | ” |
| Ручки для ножей | ” ” ” | 2 | ” |
| Десертныя ложки | ” ” ” | 1 $\frac{3}{4}$ | ” |
| ” вилки | ” ” ” | 1 $\frac{3}{4}$ | ” |
| ” ножи | ” ” ” | 2 | ” |
| Чайныя ложки | ” ” ” | 80 | зол. |
| Кофейныя ложки | ” ” ” | 60 | ” |

В. Фасонъ съ ободкомъ.

| | | | |
|---------------------------|---------------------------|-----------------|------|
| Столовые ложки | приблизительный вѣсъ дюж. | 3 | фун. |
| ” вилки | ” ” ” | 3 | ” |
| Ручки для ножей | ” ” ” | 2 $\frac{1}{4}$ | ” |
| Десертныя ложки | ” ” ” | 2 | ” |
| ” вилки | ” ” ” | 2 | ” |
| ” ножи | ” ” ” | 2 $\frac{1}{2}$ | ” |
| Чайныя ложки | ” ” ” | 1 $\frac{1}{8}$ | ” |

Ш а н к с ъ и К^о.

Г. Фасонъ Ренессансъ.

Ложки означеннаго вѣса имѣются готовыми, другаго же вѣса исполняются по заказу.

Д. Фасонъ „Раковина“.

Вѣсъ такой же какъ американскій.

ПО ЗАКАЗУ И ДРУГІЕ ФАСОНЫ.

Цѣна гладкаго столоваго серебра
отъ 27 до 30 руб. за фунтъ, смотря по курсу.

Лезвіи къ серебрянымъ ручкамъ

ставятся англійской фабрики РОДЖЕРСЪ въ Ше-
фильдѣ (Joseph Rodgers & Sons).

ПЕРЕДѢЛКА

СТАРАГО СТОЛОВАГО СЕРЕБРА НА НОВОЕ,

а также чистка и полировка.

Шанксъ и К^о.

- № 1. Ложка суповая.
№ 2. » для рагу.
№ 3. » » ягодъ.
№ 4. » » простокваши.
№ 5. » » картофеля.
№ 6. Приборъ для салата.
№ 7. » » траншировки.
№ 8. Ножикъ » хлѣба.
№ 9. » » масла.
№ 10. » » сыра.
№ 11. Пилка » дыни.
№ 12. » » лимона.
№ 13. Лопаточка » рыбы.
№ 14. » » икры.
№ 15. » » пирожнаго.
№ 16. » » мороженаго.
№ 17. Савокъ » чая.
№ 18. Ситечко » »
№ 19. » » сахара.
№ 20. Щипцы » »
№ 21. » » спаржи.
№ 22. Вилка » лимона.
№ 23. » » сардинъ.
№ 24. » » пикулей.
№ 25. Ложечка » соли.
№ 26. » » горчицы.
№ 27. Лопаточка » спаржи.
№ 28. Ложка » соуса.

Ш а н к с ь и К^о.

НОЖИ и ВИЛКИ для РЫБЫ,

лезвiи серебряные съ ручками изъ слоновой
кости и перламутра.

Тоже ящиками

въ 12 и 24 прибора.

НОЖИ и ВИЛКИ

для ФРУКТОВЪ

съ ручками изъ слоновой кости и перламутра.

СЕРЕБРЯНЫЕ ЧАЙНЫЕ и КОФЕЙНЫЕ ПРИБОРЫ.

ПОДСТАКАННИКИ.

ДЪТСКІЕ ПРИБОРЫ.

САМОВАРЫ

съ спиртными лампами.

ПОДНОСЫ,

СУХАРНИЦЫ, КОЛЬЦА САЛФЕТОЧНЫЯ и т. п. ВЕЩИ.

Шанксъ и К°.

ВЪ СЕРЕБРЯНОЙ ОПРАВѢ
ХРУСТАЛЬНЫЕ ГРАФИНЫ,
САЛАТНИЦЫ, БИСКВИТНИЦЫ.

ФАРФОРОВЫЕ
ЧАЙНИЦЫ, САХАРНИЦЫ и САЛАТНИЦЫ
ВЪ СЕРЕБРЯНОЙ ОПРАВѢ.



2019537274



СЕРЕБРЯНЫЕ.

ТУАЛЕТНЫЕ ПРИБОРЫ.

НОЖИ ДЛЯ БУМАГИ.

ЗАКЛАДКИ ДЛЯ КНИГЪ.

ЧЕРНИЛЬНИЦЫ.

ПОДСВѢЧНИКИ.

ПРЕССЪ-ПАПЪЕ.

Портъ-Сигары.

ПОРТЪ-КАРТЪ.

СПИЧЕЧНИЦЫ.

ПЕПЕЛЬНИЦЫ.

ЩЕТКИ

для карточного стола.

ФЛАКОМЫ ДЛЯ ДУХОВЪ.

НЕСЕССЕРЫ.

МЪШКИ ДОРОЖНЫЕ.

Дорожные приборы.

ЭТИКЕТЫ ДЛЯ ВИНЪ.

Альбомы

и

БЛОКЪ-БЮВАРЫ.

Гремушки и колокольчики.

ЗЕРКАЛА

ручныя и большія

въ серебряныхъ рамахъ.

М о н о г р а м м ы

ЧЕКАННЫЯ и ВЫПИЛЬНЫЯ.

Всѣ заказы исполняются въ собственныхъ мастерскихъ.

Издѣлія изъ алюминія.

Металлъ этотъ отличается своей замѣчательной легкостью ($\frac{1}{4}$ вѣса серебра) и особенно примѣняется для тѣхъ вещей, гдѣ вѣсъ и прочность имѣютъ большое значеніе, какъ дорожные приборы, фляжки, портъ-сигары и т. п. предметы.

Алюминій одинъ изъ металловъ, который не подвергается окисленію, и потому изъ него выдѣлываются съ успѣхомъ ложки, вилки и т. п. вещи, цѣною они не превышаютъ таковыхъ изъ мельхіора.

Чайныя и кофейныя ложки, а также и портъ-сигары имѣются готовыми, другіе же предметы исполняются по заказу.

Ш а н к с ь и К^о.

КОЖАНЫЯ И ГАЛАНТЕРЕЙНЫЯ ВЕЩИ.

А Л Ь Б О М Ы

кожаные, плюшевые, на подставкахъ и съ украшеніемъ изъ
эмали, серебра и оникса.

ПОДСТАВКИ БРОНЗОВЫЯ

для альбомовъ.

А Л Ь Б О М Ы - Ш И Р М Ы .

Б И Н О К Л И

въ оправѣ изъ кожи, слоновой кости, черепахи, перламутра и
алюминія, съ ручками и отдѣльными ручки для биноклей.

Бинокли миниатюрные для жилетнаго кармана.

» о трехъ перемѣнахъ для театра, поля и моря.

Б У М А Ж Н И К И

разной величины до 9 дюймовъ длины и отъ 2 до 8 отдѣленій
съ клапанами, застежками, замками и секретами изъ гладкой,
сафьяновой, кабаньей, крокодиловой, змѣиной и др. кожъ.

Б Ю В А Р Ы

кожаные, плюшевые и съ несесерами.

ВЕНЕЦІАНСКІЯ ЗЕРКАЛА.

ЗЕРКАЛА „Psyche“

складныя трехъ-стороннія, въ большомъ выборѣ.

Шанксьи К^о.

ВЪЕРА

изъ слоновой кости, черепахи, перламутра, страусовыхъ перьевъ и кружевъ.

ЯПОНСКІЕ ВЪЕРА

шитые и рѣзные, бумажные, отъ 5 коп.

КИТАЙСКІЕ ВЪЕРА

большаго размѣра, какъ Экранъ, для каминовъ и украшенія для комнатъ.

КОШЕЛЬКИ

кожаные, плюшевые и плетеные серебряные.

МЪШКИ и ЯЩИКИ СЪ НЕСЕССЕРАМИ

ДОРОЖНЫЕ, ВЪ МЕТАЛЛИЧЕСКОЙ И СЕРЕБРЯНОЙ ОПРАВѢ, ОТЪ
15 до 485 руб.

„Troussets“ или мягкіе свертки, съ принадлежностями для дороги и бритья.

НЕСЕССЕРЫ для ТУАЛЕТА

карманные, настольные и для дороги.

РАБОЧИЕ НЕСЕССЕРЫ

кожаные, плюшевые и въ деревянныхъ ящикахъ, съ принадлежностями изъ дерева слоновой кости и перламутра.

*Ошейники.
Портъ-Пледы.
Портъ-Моне.*

*Портъ-Визитъ.
Портъ-Сигары.
Портъ-Табакъ.*

Шанксъ и К^о.

РАМКИ ДЛЯ ПОРТРЕТОВЪ,

кожаня складныя; для дороги и для стола.

РУЧНЫЕ МЪШКИ

кожаные, плюшевые и бархатные, новыхъ фасоновъ, въ большомъ выборѣ.

СВАДЕБНЫЯ ШКАТУЛКИ.

СУМКИ и СТАКАНЫ СКЛАДНЫЕ.

ФЛЯЖКИ ДОРОЖНЫЯ

хрустальныя въ кожаной оправѣ, британскаго металла и накладнаго серебра, для кармана и съ ремнемъ черезъ плечо.

ФЛАКОНЫ

плетеныя и въ деревянныхъ футлярахъ.

ЧАЙНИЦЫ

деревянныя и съ хрусталемъ.

ШКАТУЛКИ

для платковъ, перчатокъ и духовъ.

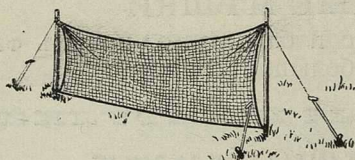
ЯЩИКИ ДЛЯ СИГАРЪ, КЛЮЧЕЙ, КАРТЪ И ПР.

Принимаются заказы на монограммы, надписи и факсимиле изъ серебра, золота и съ эмалью.

Бюронки изъ серебра дворянскія, графскія и княжескія ильются готовыя, изъ золота на заказъ.

Шанксъ и К^о.

ИГРА „LAWN—TENNIS“.



Полный приборъ изъ 4 ракетъ лучшей англійской фабрики, сѣти, 8 мячей, 2 столбовъ, колки, закрѣпки и веревки, въ ящикѣ, съ описаніемъ, отъ 30 до 100 р.

Отдѣльно ракеты отъ 4 до 15 руб.

Мячи отъ 60 коп. до 1 руб.

Чехлы, ручки и прессы для ракетъ.

Сѣти отъ 5 до 30 руб.

Мѣрки и машинки для отмѣтки границъ.

Имѣя въ виду, что употребленіе этой игры увеличивается ежегодно, мы запасаемся къ наступающему сезону въ самомъ обширномъ и разнообразномъ выборѣ.

ПОЯСА

шелковые, шерстяные и кожаные специально для игры.

БАШМАКИ

на резиновой подошвѣ.

Иголки, булавки и швейная бумага.



ИГОЛКИ.

Швейныя короткія В. №№ 6, 7, 8, 9.

„ обыкновенныя Sh. №№ отъ 3-го до 12-го.

Штопальныя длинныя съ длиннами ушками D. № 3,
4, 5, 6, 7, 8, 9, 10, 11.

Для соломки длинныя съ круглыми ушками St. № 4.

Канвовыя тупыя съ длинными ушками T. № 20, 21, 22, 23

Для слабовидящихъ (Self-Threading) C. E. № 5, 6, 7, 8, 9.

НЕСЕССЕРЫ СЪ ИГОЛКАМИ,

закрывающіе въ себѣ разныхъ размѣровъ и для разныхъ работъ отъ 40 коп. до 6 рублей.

Булавки.

черныя, бѣлыя, стальныя, съ позолоченными и стеклянными головками разныхъ размѣровъ.

Предохранительныя булавки

(Safety Pins)

5-ти размѣровъ, черныя, серебряныя и золоченыя за дюж. 20 коп., за коробку въ три дюжины одного размѣра 50 коп.

Шанксъ и К⁰.

Шпильки.

- Гладкія Р. 2, 2¹/₄, 2¹/₂, 2³/₄, 3, 3¹/₄, 3¹/₂, 4, 4¹/₂ и 5 дюймовъ длины.
- Гладкія потоньше № 22; 1¹/₂, 1³/₄, 2, 2¹/₄, 2¹/₂, 2³/₄, 3.
» тонкія № 26; . 1¹/₂, 1³/₄, 2, 2¹/₄, 2¹/₂, 2³/₄, 3.
» съ тупыми концами Т. . . . 2, 2¹/₄, 2¹/₂, 2³/₄, 3.
» стальные S. 2, 2¹/₄, 2¹/₂, 2³/₄, 3, 3¹/₄, 3¹/₂.
- Съ перехватомъ F. 2, 2¹/₂, 2³/₄, 3.
» » стальные. . 2, 2¹/₄, 2¹/₂, 2³/₄, 3.
» » тоненькія FF. 1¹/₂, 1³/₄, 2, 2¹/₄, 2¹/₂, 2³/₄, 3.
- Гофрированныя О. 1¹/₂, 1³/₄, 2¹/₂, 2³/₄, 3.
» тонкія О.Ф. 1¹/₂, 2, 2¹/₄, 2¹/₂, 3.
- Для кружевъ J 1¹/₂, 1³/₄, 2, 2¹/₄, 2¹/₂, 2³/₄, 3.
- Крючки и петли бѣлые и черные 5 размѣровъ.
» » » » » » аграфами 3 разм.
- Крючки для вязанья стальные 16 размѣровъ.
Спицы » » » 15 »

Шелкъ

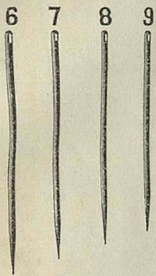
на катушкахъ и моткахъ, черный, бѣлый и цвѣтной.

ШЕЛКЪ ДЛЯ ПЕТЕЛЬ.

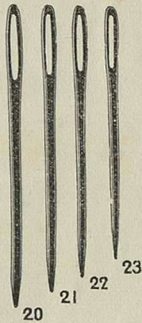
Наперстки

серебряные, съ каменными донышками и предохранительные для мизинца.

B



T



$\frac{7}{8}$

1

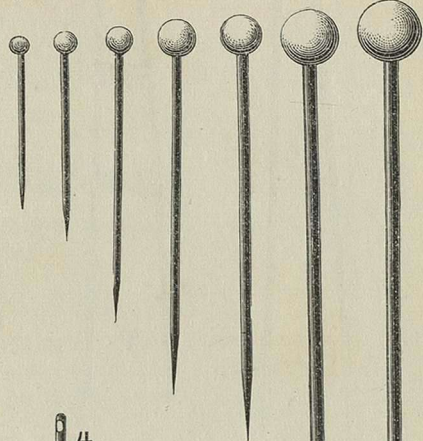
$1\frac{1}{3}$

2

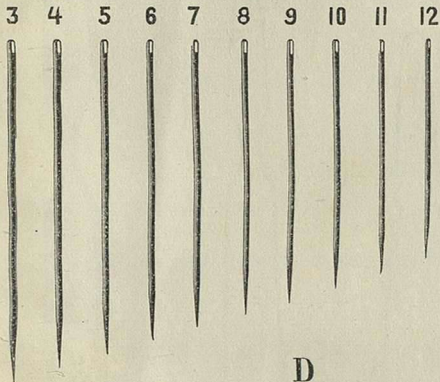
$2\frac{1}{3}$

5

6



Sh



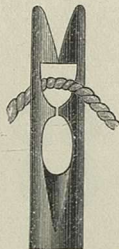
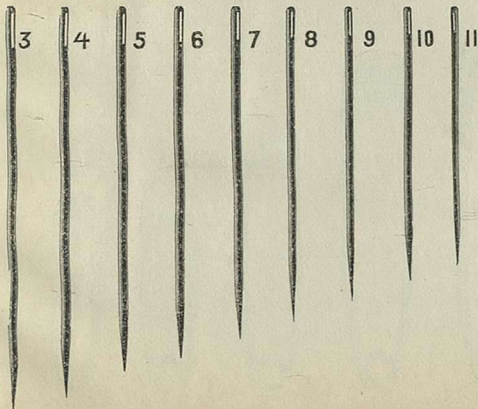
St

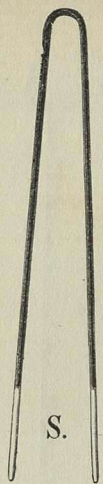


C E

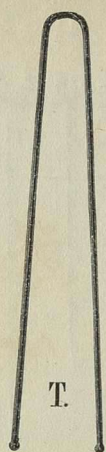


D





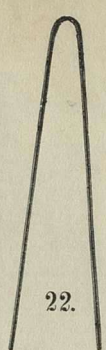
S.



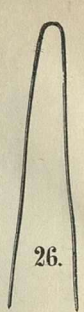
T.



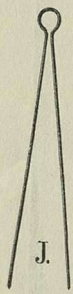
P.



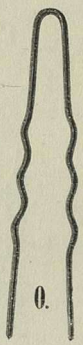
22.



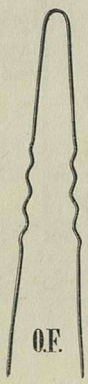
26.



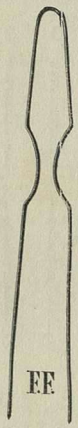
J.



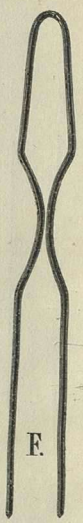
O.



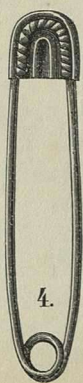
O.E.



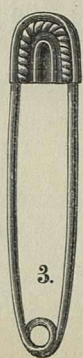
F.F.



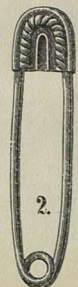
F.



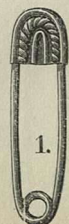
4.



3.



2.



1.



0.

Шанксъ и К^о.

БУМАГА ШВЕЙНАЯ

фабрики Бруксъ, Коатсъ и Тайлоръ, бѣлая, черная и цвѣтная.

Чулочная бумага фабр. Strutt

въ 3 нитки, бѣлая и цвѣтная, черная, синяя, коричневая и красная, двухъ-цвѣтная: бѣлая съ синимъ и бѣлая съ краснымъ, очень прочной краски.

Бумага

для мѣтки и вышиванія бѣлая, синяя и красная.

Шерсть и бумага

для штопанья, разныхъ цвѣтовъ.

Нитки

для плетенія кружевъ, матовыя и глянцевыя.

Тесьма

шелковая, полотняная и бумажная, разной ширины, для бѣлья, корсетовъ и фланели.

ШНУРОКЪ

круглый и плоскій.

ПУГОВИЦЫ

полотняныя, пикейныя и перламутровыя.

Пуговицы

для ботинокъ и панталонъ безъ пришиванія.

Шанксъ и К^о.

ПИСЧЕБУМАЖНЫЯ ПРИНАДЛЕЖНОСТИ.

—**—

Почтовая бумага

Английскихъ фабрикъ De la Rue, Pirie и др.

Гладкая, глянцева, матовая и линевавшая, разной толщины и размѣровъ.

Бумага

для коммерческихъ писемъ бѣлая, синяя, гладкая и линевавшая, размѣровъ 4-тъ и большой 4-тъ.

Бумага траурная

малый 8-въ и 8-въ имѣется слѣдующихъ ободковъ: узкій, широкій, очень широкій и двойной, 4-тъ только двойной.

Конверты,

соотвѣтствующіе бумагамъ 15, 14, 13, $9\frac{1}{2}$ и $9\frac{3}{4}$ для складыванія листа пополамъ, кромѣ того имѣется 6 и $8\frac{1}{4}$ для складыванія листа въ три.

Английская оффиціальная (Foolscap)

размѣра $13\frac{1}{2}$ и $8\frac{1}{4}$ дюймовъ,

высшаго сорта, фабр. Влохат,

по 5 коп. листъ, за дестъ 1 руб.

Размѣры почтовой бумаги.

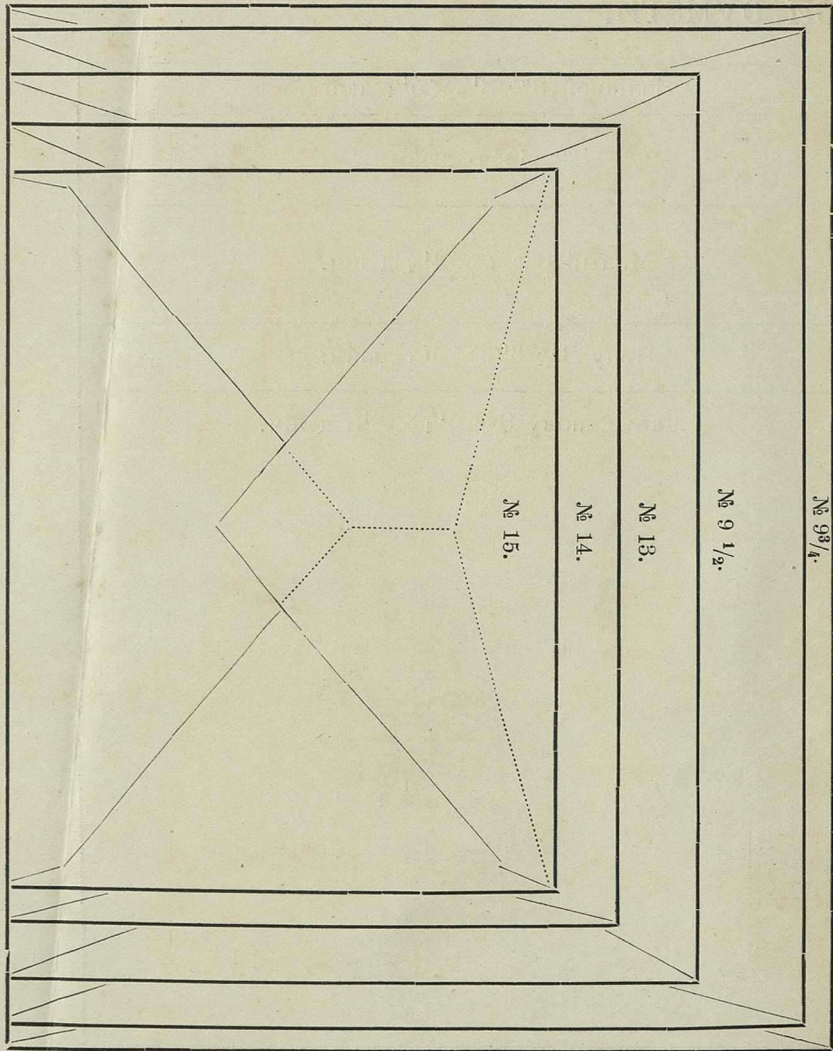
Большой $8\frac{3}{4} \times 5\frac{1}{4}$ дюйм.

8×5 дюйм.

Малый $8 \times 4\frac{1}{2}$ дюйм.

Полу $6\frac{1}{8} \times 3\frac{7}{8}$ дюйм.

Малый полу $5\frac{1}{4} \times 3\frac{1}{2}$ дюйм.



Узкій.



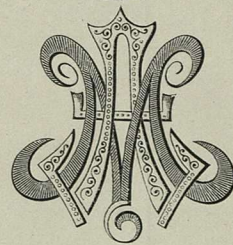
Очень
широкій.



Широкій.



Двойной.



Marie



Шанксъ и К^о.

БУМАГА И КОНВЕРТЫ

въ коробкахъ:

| | | | | | | |
|---------|----|------------------|-----------|-----------|-----------------------------------|--|
| Коробка | 50 | лист. малый полу | 8-въ и 50 | конвер. | № 15 | 1 р. 25 к. |
| " | 50 | " | " | 8-въ и 50 | " | № 14. 1 р. 40к. матовая и глянцева. |
| " | 50 | " | " | 8-въ и 50 | " | № 14. 1 р. 25 к. лицеваная. |
| " | 50 | " малый | 8-въ и 50 | " | № 13. | отъ 1 р. 25 к. до 2 р. 25 к. разн. сортовъ. |
| " | 50 | " | 8-въ и 50 | " | № 9 ¹ / ₂ . | отъ 1 р. 75 к. до 3 р. разныхъ сортовъ. |
| " | 50 | " большой | 8-въ и 50 | " | № 9 ³ / ₄ . | 1 р. 10 к. тонкая, бѣлая и синяя. |
| " | 50 | " " | " | и 50 | " | № 9 ³ / ₄ . 1 р. 25 к. тонкая бѣлая и синяя лицеваная. |
| " | 50 | " " | " | и 50 | " | № 9 ³ / ₄ 1 р. 60 к. очень тонкая, самого высоко-го сорта. |
| " | 50 | " " | " | и 50 | " | отъ 1 р. 25 к. до 3 р. 50 к., траурная—по |

достоинству бумаги и ширинѣ ободка.

Тисненіе монограммъ въ краску по 1 коп. съ листа, золотомъ, серебромъ и другихъ оттѣнковъ металломъ отъ 1¹/₂ к. съ листа.

Гравировка гербовъ, монограммъ и факсимиле.

БУМАГА И КОНВЕРТЫ

въ коробкахъ

съ вензелями и украшеніями, фабр. Marion, Marcus Ward, De la Rue и др.

Бумага флатомъ

копировальная японская.

БУМАГА ПРОПУСКНАЯ БОВАРНАЯ

бѣлая и красная.

Ш а н к с ъ и К⁰.

КАРТОЧКИ ВИЗИТНЫЯ

типографскія отъ 1 р. 50 к., литографированныя отъ 2 р. 75 к. за 100 шт. разныхъ размѣровъ, съ закругленными углами, не обрѣзанными краями, съ серебромъ и золотомъ, траурныя и желатинныя (ivogine); соответствующіе конверты.

ПОЗДРАВИТЕЛЬНЫЯ КАРТОЧКИ

(Christmas, New Year and Birthday Cards).

К Н И Ж К И

памятныя, записныя съ замками и счетныя.

КАРАНДАШИ

A. W. Faber и др.

ПОРТЪ-КРЕОНЫ

золотые, серебряные и слоновой кости.

КАРАНДАШИ

и шелковые шнуры для ТАНЦОВАЛЬНЫХЪ КАРТОЧЕКЪ.

ГРАФИТЬ и ЗАПАСНЫЕ КАРАНДАШИ.

РУЧКИ для перьевъ

деревянныя, слоновой кости, перламутровыя, серебряныя, золотыя съ драгоценными камнями, черепаховыя съ алюминіемъ для легкости.

П Е Р Ь Я

стальныя, англійскихъ фабрикъ I. Гильотъ, Перри, В. Митчель и Волькеръ, золотыя Ф. Морданъ по 2 р. 75 к.

Шанксъ и К^о.

НОЖИ ДЛЯ БУМАГИ

деревянные, покрытые кожей, слоновой кости, перламутровые и серебряные.

АНГЛІЙСКІЯ ЧИРНИЛА

черныя, синія и красныя, обыкновенныя и копировальныя.

Чернила бѣлыя

для темной бумаги.

ЧЕРНИЛЬНИЦЫ ДОРОЖНЫЯ

въ оправѣ кожаноѣ, изъ никеля и перламутра.

ПУЛЬТЫ и ПЮПИТРЫ.

СУРГУЧЪ АНГЛІЙСКІЙ

красный и черный.

INK EXTRACTOR

противъ чернильныхъ пятенъ.

ГУММИ-ЭЛАСТИКЪ.

ЦЕМЕНТЪ

для склейки фарфора и дерева.

ГУММИ-АРАБИКЪ.



Ш а н к с ь и К^о.

ИЗДѢЛІЯ

изъ слоновой кости и черепахи.

БРЕЛОКИ.

БРОШКИ.

ЗЕРКАЛА карманная и руч-
ныя.

КОЛЬЦА для салфетокъ.

МАШИНКИ для перчатокъ.

МЕДАЛЬОНЫ.

НЕСЕССЕРЫ РАБОЧІЕ.

НОЖИ для бумаги.

ЗАКЛАДКИ для книгъ.

ПОРТЬ-ПАПИРОСЪ.

ПОРТЬ-МОНЕ.

» ВИЗИТЬ.

» ВИЗИТЬ ЯПОНСК.
рѣзные.

ПРИБОРЫ для письма.

ПУДРЕННИЦЫ.

РАМКИ для портретовъ.

СТАТУЭТКИ и ШКАТУЛКИ
ЯПОНСКІЯ.

ПОДЧАСНИКИ.

Принимаются въ починку всѣ предметы изъ слоновой кости, чере-
пахи и перламутра.

БРОНЗОВЫЯ ТУАЛЕТНЫЯ ВЕЩИ

(Bijouterie Fausse).

БРАСЛЕТЫ.

БРЕЛОКИ.

БРОШКИ.

БУЛАВКИ для галстуковъ.

ПОРТЬ-БУКЕТЪ, ПРЯЖКИ и АГРАФЫ.

ЗАПОНКИ для манжетъ, гру-
ди, кальсонъ и наволочекъ.

КОЛЬЕ.

МЕДАЛЬОНЫ.

ЦѢПОЧКИ

никелевыя, бронзовыя, стальные и накладнаго золота.

Издѣлія изъ каменнаго угля (Jaie).

Брошки, Браслеты, Серьги, Колье, Медальоны и Кресты.

Д у х и и К о с м е т и к и .

Всѣ косметическіе товары и духи получаютъ заграничной разливки.

АТКИНСОНЪ (J. & E. Atkinson, London).

Д У Х И И .

| | | |
|---------------------|--------------------|--------------------------------|
| Acacia. | Mimosa. | Wood Violet. |
| Ambre. | Moss Rose. | Ylang-Ylang. |
| Chypre. | Musk. | Bq ^t Alexandre III. |
| Cyclamen. | New-mown-hay. | ” d'Amour. |
| Cymbidium. | Opoponax. | ” Court. |
| Daphne. | Orris. | ” Des Delices. |
| Fagea. | Patchouli. | ” Echo. |
| Fleurs d'Oranger. | Peau d'Espagne. | ” Engadine. |
| Forget-me-not. | Portugal. | ” Ess-Bq ^t . |
| Frangipanne. | Reseda. | ” Excelsior. |
| Freesia. | Sarcanthus. | ” Prince of Wales. |
| Gardenia. | Seringa. | ” Gold Medal. |
| Geranium. | Spring flowers. | ” Imperial. |
| Gladiolus. | Stephanotis. | ” Imperatrice. |
| Heliotrope. | Sweet-pea. | ” Jockey-Club. |
| ” blanc. | Tea-rose. | ” Jubilee. |
| Ixora-Breoni. | Tubereuse. | ” Marie Feodo- |
| Jasmin. | Verveine. | ” rovnna. |
| Lilium Auratum. | Violet. | ” Masonic. |
| Lily of the Valley. | Violette de Parme. | ” Noblesse russe. |
| May Lily, | White Acacia. | ” Paola. |
| Magnolia. | ” Lily. | ” Sandringham. |
| Marechale. | ” Orris. | ” Skating Club. |
| Miel d'Angleterre. | ” Rose. | ” Unparalleled. |
| Millefleurs. | Wistaria. | |

Во флаконахъ 1 унц.

| | | | |
|---|---|----|---|
| ” | ” | 2 | ” |
| ” | ” | 4 | ” |
| ” | ” | 8 | ” |
| ” | ” | 16 | ” |

Шанксъ и К^о.

МЫЛО.

Бѣлая роза.
Виндзоръ 3-хъ размѣровъ.
Глицериновое прозрачное.

Магнолія.
Мыло для бритья.

ПОМАДА.

Медвѣжья.
Жидкая (Lime Juice & Glycerine).

Хинная.
Филокомъ.
Губная.

**ТУАЛЕТНЫЙ УКСУСЪ.
РОЗОВАЯ ВОДА ДЛЯ ГЛАЗЪ.**

КОЛЬДКРЕМЪ.

ПУДРА РИСОВАЯ, бѣлая и розовая.

ЖИДКОСТЬ ДЛЯ ЗАВИВКИ ВОЛОСЪ.

**ГЛИЦЕРИНОВАЯ, ХИННАЯ и МЕЛИССНАЯ ВОДА
для чистки волосъ.**

БРИЛЪЯНТИНЪ для волосъ.

ВОСТОЧНАЯ ЗУБНАЯ ПАСТА.

ХИННЫЙ ЗУБНОЙ ПОРОШОКЪ.

МЪЛЬ СЪ КАМФОРОЙ для ЗУБОВЪ.

О-ДЕ-КОЛОНЪ АТКИНСОНА
во флаконахъ 4-хъ величинъ.

ПЛАСТЫРЬ АНГЛІЙСКІЙ

отъ порѣзовъ, обжоговъ и ранъ.

САШЕ для БѢЛЫЯ разныхъ запаховъ.

УСОВЕРШЕНСТВОВАННЫЯ ПРОБКИ для флаконовъ.

Ш а н к с ъ и К^о.

Р. ГЕНДРИ (R. Hendrie & C^o, London).

Д У Ж И.

| | | |
|---------------------|-----------------|----------------------|
| Ambergris. | Marchale. | Stephanotis. |
| Chypre. | May flowers. | Tubereuse. |
| Daphne. | Mimosa. | Violette de Parme. |
| Fleur d'Oranger. | Musk. | „ Napolitaine. |
| Heliotrope. | Moss Rose. | White Rose. |
| Hyacinth. | Persian Ess. | Ylang-Ylang. |
| Lily of the Valley. | Peau d'Espagne. | Wood Violet. |
| Magnolia. | Reseda. | Jockey Club. |
| | | Bq-t de la Noblesse. |

Въ обыкновенныхъ флаконахъ 3-хъ величинъ и высшаго качества въ граненыхъ флаконахъ въ коробкахъ.

М Ы Л О.

| | |
|------------------------|-------------|
| Виндзоръ 3-хъ сортовъ. | Медовое. |
| Глицериновое. | Карболовое. |
| Жокей Клубъ. | |

ПОМАДА МОЭЛИНЪ.

ГЛИЦЕРИНЪ ДЛЯ РУКЪ.

МЕЛИССНАЯ ВОДА ДЛЯ ВОЛОСЪ.

САШЕ Peau d'Espagne.

Шанксъ и К^о.

ОСБОРНЪ, БАУЕРЪ и К^о

(Osborne, Bauer & Co, London).

Ammoniated Perfumes. Духи, съ нюхательною солью, достигающіе двухъ цѣлей: противъ головной боли—изъ флакона, а на платкѣ, или платьѣ, чистый запахъ духовъ.

Alexandra.
Ess Bq^t.
Frangipanne.
Heliotrope.
Jasmin.
Jockey-Club.

Oporonax.
Persian ess.
Rondeletia.
Rose d'Amour.
White-Rose.
Ylang-Ylang.

МЫЛО

Дѣтское, Дегтярное, Кокосовое, для бритья и для зубовъ.

HEAD SOAP—Мыло для мытья головы.

СОЛЬ НЮХАТЕЛЬНАЯ, 4-хъ размѣровъ
(Smelling Salts).

ДУШИСТЫЙ СПИРТЪ
(Spirit of Lavender).

Лучшее средство для очищенія воздуха.

СУХОЙ ГЛИЦЕРИНЪ СЪ МЕДОМЪ,

имѣющій преимущество моментально всасываться и смягчать кожу; въ жестянкахъ и стклянкахъ 2-хъ размѣровъ.

ДѢТСКАЯ ПУДРА.

ПОМАДА ДИВИНЪ отъ ушибовъ.

Чернила для мѣтки, не смывающіяся и не портящія бѣлья.

Шанксъ и К^о.

БЕЙЛЕЙ и К^о (Bayley & C^o, London).

ДУХИ

ESS-BOUQUET, VICTORIA-BOUQUET.

МЫЛО

ГЛИЦЕРИНОВОЕ, СПЕРМАЦЕТОВОЕ и ЭССЪ-БУКЕТЪ.

Е. РИММЕЛЬ (E. Rimmel, London).

ДУХИ.

Acacia.
Appleblossom.
Californian flowers.
Chypre.
Coffea Arabica.
Egyptian Lotus.
Exquisite.
Gardenia.
Heliotrope bl.
Frangipanne.

Jockey-Club.
Jungle-flowers.
Kwei-Hwa.
Lily of the Valley.
Lilas bl.
Miel d'Angleterre.
New-mown-hay.
Millefleurs.
Moss Rose.
New Zealand Bqt.
Patchouly.

Peau d'Espagne.
Perdito.
Rondeletia.
Tafga.
Tonquin.
Vanda.
Violette de Nice.
White Rose.
Wood Violet.
Ylang-Ylang.

Мыло въ брускахъ

Виндзорское, Медовое, Миндальное и Глицериновое.

Туалетный уксусъ.

Уксусъ нюхательный отъ головной боли.

Туалетныя воды.

MALVAROSA, TILIA & VIOLETTE DE NICE.

О-ДЕ-КОЛОНЪ.

Ш а н к с ь и К^о.

РОЛАНДЪ (Rowland, London).

КАЛИДОРЪ—средство противъ загара.

ОДОНТО—зубной порошокъ.

МАКАССАРСКОЕ МАСЛО для волосъ, роговое и желтое.

ПУДРА (Eukonia)

бѣлая, розовая и тѣлеснаго цвѣта.

ВОДА ДЛЯ ВОЛОСЪ (Euphlysia).



Д. Р. ГАРРИСЪ (D. R. Harris, London).

СПЕЦИАЛЬНОСТЬ ФАБРИКАНТА

Д У Х И

Royal Vq^t въ граненыхъ флаконахъ.



ПЕСЬ и ЛЮБЕНЬ (Piesse & Lubin, London).

Д У Х И

Ороронах, Kiss me Quick, Wood Violet & Peau d'Espagne.

ЛЕНТА КУРИТЕЛЬНАЯ.

МЫЛО Palace Ороронах & Peau d'Espagne

САМЫЯ ВЫСОКІЯ СОРТА.

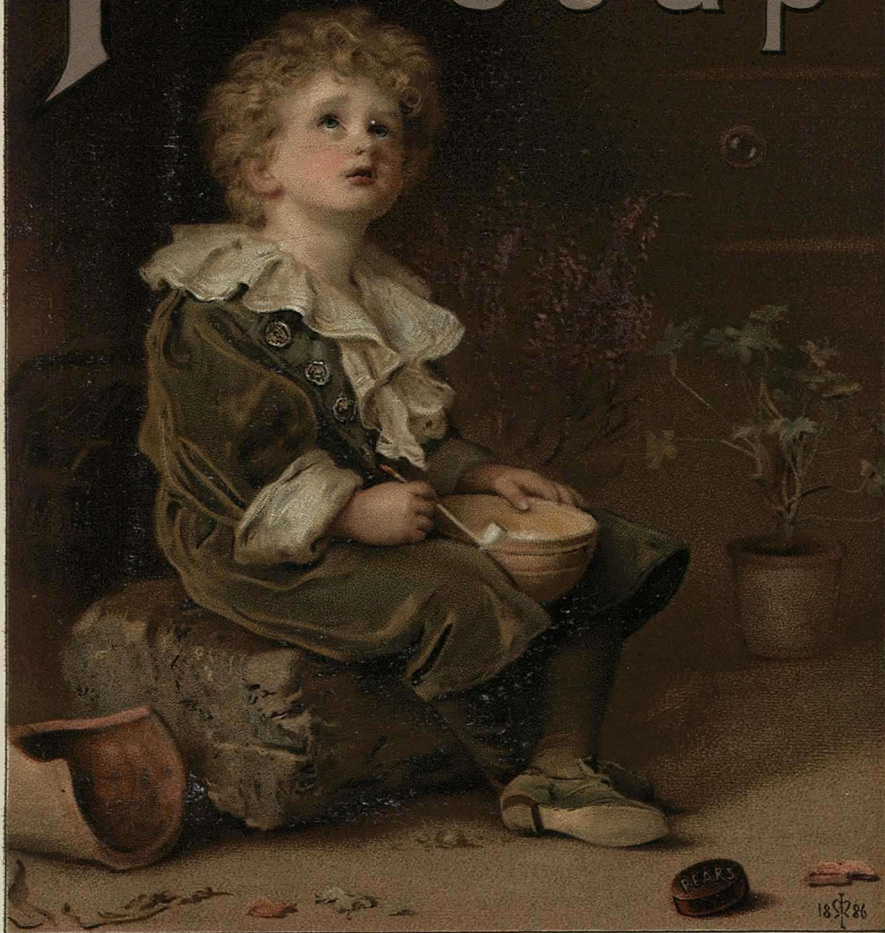
ШАМПУНЬ для мытья головы.

САШЕ въ мѣшкахъ.—Ороронах, Violette.

САШЕ Peau d'Espagne въ шелковыхъ подушкахъ.



Pears' soap



"Bubbles" by Sir John E. Millais. Part. R.A.

Шанксъ и К^о.

ГОЗНЕЛЬ и К^о (J. Gosnell & C^o, London).

Духи, Мыло и Зубная паста CHERRY BLOSSOM.

ВИШНЕВЫЙ ЦВѢТОКЪ.



В. Н. ПЕНГАЛИГОНЪ (W. N. Penhaligon, London).

ДУХИ

ТУРЕЦКІЙ БУКЕТЪ Hammat въ 3 размѣрахъ.

Cornubian, Eau de Lavande.



Crown Perfumery Company, London

ДУХИ Crab-Apple Blossom.

Нюхательная соль Lavender Salts,

отъ головной боли и для очищенія воздуха.



Д. В. ГИББСЪ (D. W. Gibbs, London).

МЫЛО

МЕДОВОЕ, большіе и малые куски, 30 и 15 коп.



А. Ф. ПЕРСЪ (A. F. Pears, London),

ВСЕМИРНО-ИЗВѢСТНОЕ

ГЛИЦЕРИНОВОЕ МЫЛО

безъ запаха, душистое, шарами и для бритья.

Содовыя порошки, Мятныя лепешки, Магнезія,

Магнезія жженая.

Ш а н к с ъ и К^о.

СОЛЬ НЮХАТЕЛЬНАЯ.

ГЛИЦЕРИНЪ СЪ ОГУРЕЧНЫМЪ СОКОМЪ.

„Euxesis“

жидкое мыло для бритья и для дороги.

МЫЛО для чистки серебра.

МЫЛО для чистки мѣди и самоваровъ.

ЭССЕНЦИЯ РОМАШКИ

отъ расстройства желудка.

ОЖЕРЕЛЬЯ для прорѣзыванія зубовъ,
лѣкарственное средство самое вѣрное.

МЫЛО КАРБОЛОВОЕ.

МОЗОЛЬНЫЙ ПЛАСТЫРЬ и **ПЛАСТЫРЬ ФАЯРА.**

ЗЕЙДЛИЦКІЕ ПОРОШКИ.

К А К А О

Медицинское мыло (Vinolia)

самое чистое, безъ примѣси соды и поташу.



АМЕРИКАНСКОЙ КОМПАНИИ

(Cheesbrough Mfg Comp. New-York)

ВАЗЕЛИНЪ отъ ушибовъ.

ВАЗЕЛИНЪ ПОМАДА.

ВАЗЕЛИНЪ мыло.

Ш а н к с ъ и К^о.

LUNDBORGS NEW-YORK.

ДУХИ Edenia, Goya Lily, Tally-ho, двухъ размѣровъ.

ДУХИ Stephany & Frou-Frou, двухъ размѣровъ.



Colgate & Cie.

ДУХИ Cashemir Bouquet, двухъ размѣровъ.



Американская ватеръ-клозетная бумага

(MEDICATED PAPER).



DAY & MARTIN (London)

ВАКСА АНГЛІЙСКАЯ

самая лучшая, составлена изъ однихъ жировыхъ веществъ,
безъ всякихъ вредныхъ примѣсей,

ПРОДАЕТСЯ:

въ непромокаемыхъ конвертахъ по 25 коп.,

въ жестяныхъ отъ 10 коп.,

въ санкахъ трехъ размѣровъ.

Л А К Ъ

черный для непромокаемой охотничьей и военной обуви.

ЛАКЪ черный для лайковой обуви.

ЛАКЪ черный американской кожи.

ЛАКЪ бѣлый для цвѣтныхъ.

Ш а н к с ъ и К .

В. РИГЕРЪ (W. Rieger)

М Ы Л О

кристальное, прозрачное, 4-хъ размѣровъ
и для бритья.

Л Ю Б Е Н Ъ (Lubin, Paris).

Д У Х И

IMPERATRICE BQ-T—VAL D'ANDORRE BQ-T.

М Ы Л О

Glycerine, Ороponax, Violet & Chypre.

П О М А Д А

Imperatrice Bq-t Jockey-Club, Muguet, Reseda & Chypre.

ФИКСАТУАРЪ бѣлый и черный.

Туалетная вода Любена.

Шанксъ и К^о.

Э. ПИНО (E. Pinaud, Paris).

ДУЖИ

Aida.
Bagatelle.
Bananier.
Brisa de las Pampas.
Borghetto.
Cananga.
Caprice de la Mode.
Cotillon.
Exposition de Moscou.
Derby Club.
Gretna Green.
Heliotrope Blanc.
Iris.

Ixora Breonie.
Lantana.
Lilas de France.
Oporonax.
Pluie de Fleurs.
Scotia Flora.
Stanhopea.
Theodora.
Trèfle.
Violette de Parme.
Ylang-Ylang.
Bqt. Imperatrice.

Douze Bouquets des Résidences Impériales Russes.

МЫЛО.

Violette, Ylang-Ylang, Ixora Breonie, Brisa de las Pampas,
Lait d'Hébé & Exposition de Moscou.

ТУАЛЕТНЫЯ ВОДЫ.

Violette de Parme, Ixora Breonie, Ylang-Ylang, Iris, Lilas
blanc и Brisa de las Pampas.

УМЫВАНЬЯ для лица:

Lait d'Hébé à l'Iris & Baume dermique.

УКСУСЪ ТУАЛЕТНЫЙ.

БРИЛЬЯНТИНЪ и ФИКСАТУАРЪ.

ПОМАДА Violette de Parme и др.

МАСЛО „MEDULINE“

ХИННАЯ и РАСТИТЕЛЬНАЯ ВОДА для мытья юловы.

ПУДРА

Violette de Parme, Ixora Breonie и Reine.

ПОРОШОКЪ для бѣлья, Iris de Florence.

Шанксъ и К^о.

ВЮЛЕ (Violet, Paris).

ДУХИ

| | | |
|---------------------|---------------------|-------------------|
| Amorosa. | Imperial de Russie. | Lys de Cachemir. |
| Andinas. | Iris Blanc. | Melila. |
| Brises de Violette. | Kadsura. | Meiza de Perse. |
| ” ” la Tour. | Ki-Loé. | Muguet des Bois. |
| Champaka. | Lilas Blanc. | Violette Blanche. |
| Fleurs de France. | Loxus Doré. | Bqt. Tsarine. |
| Lotus. | | |

МЫЛО

| | | |
|------------------------|-------------------------|------------------|
| Avelines mousseux. | Dulcifié à la Violette. | Lilas blanc. |
| Amande amère. | Fleur d'Annam. | Meiza. |
| Beaume de Violette. | Foin Coupé. | Muguet des Bois. |
| Cachemire. | Imperial de Russie. | Pompadour. |
| Champaka. | Iris ambré. | Suc de Rose. |
| Chinois. 6 запаховъ | Iris blanc. | Thridace. |
| Cold Cream solidifié | Jasmin d'Espagne. | Veloutine. |
| Crème froide mousseux. | Kadsura. | Ylang-Ylang. |

ТУАЛЕТНАЯ ВОДА.

Foin coupé, Verveine, Kadsura и Esprit d'Oranger de Portugal.

ХИЩНАЯ И АОНСКАЯ ВОДА для чистки головы.

КУРИТЕЛЬНАЯ БУМАГА.

ПУДРА РИСОВАЯ.

Tsarine, Lys de Cachemire, Pompadour и для волосъ.

ПУДРА для полировки ногтей „Oriental“.

ГУБНАЯ ПОМАДА „Incarnat onctueux“.

КРЕМЪ ПОМПАДУРЪ для лица.

МЫЛЬНЫЙ ПОРОШОКЪ и КРЕМЪ для бритья.

ПАСТА ЗУБНАЯ „Emailline“.

Ш а н к с ъ и К^о.

Л. Т. ПИВЕРЪ (L. T. Piver, Paris).

Д У Ж И

Mysterieu.

Mascotte.

Corylopsis.

Lait d'Iris (Parfum pudique).

Т У А Л Е Т Н А Я В О Д А

Corylopsis.

М Ы Л О

Lait d'Iris.

Corylopsis.

Порошокъ для Саше. Саше Peau d'Espagne.

ПОМАДА ВЕНГЕРСКАЯ для усовъ.

ГИГИЕНИЧЕСКАЯ КОМПАНИЯ (Société Hygienique, Paris).

М Ы Л О

Rose des Alpes. Heliotrope. Musc. и 12 разныхъ запаховъ.

УКУСУЪ ТУАЛЕТНЫЙ и АФИНСКАЯ ВОДА.

ЗУБНОЙ ПОРОШОКЪ.

ГЕРЛЕНЪ (Guerlain, Paris).

Д У Ж И

Cananga blanc.

Shores caprice.

Fleur de Serre.

Imperial Russe.

О-ДЕ-КОЛОНЪ СЪ МУСКУСОМЪ.

ПОМАДА Philocombe.

МЫЛО САРОСѢТИ

изъ китоваго жира для бѣлизны кожи.

ПУДРА РИСОВАЯ разныхъ запаховъ.

Шанксь и К^о.

ГУБИГАНЪ (Houbigant, Paris).

ДУХИ

Heliotrope blanc.
Aromia.
Iris blanc.
Sophora.
Victoria Regia.
Violette de San-Remo.
Corydalis.

Moskari.
Lilas blanc.
Lilas de Perse.
Clematis.
Edenias.
Gracilis.
Peau d'Espagne.

ТУАЛЕТНАЯ ВОДА.

МЫЛО

Violette de San-Remo.
Lilas de Perse

Royal.
Fougère Royal.

РОЖЕ и ГАЛЛЕ (ROGET & GALLET, PARIS).

ДУХИ

Iris blanc. | Peau d'Espagne. | Violette de Parme.

ТУАЛЕТНАЯ ВОДА

Peau d'Espagne. | Iris blanc. | Violette de Parme.

МЫЛО

Violette de Parme. | Iris blanc. | Peau d'Espagne.

Ш. ФАЙ (CH. FAY, PARIS).

ПУДРА ВЕЛУТИНЪ.

Бѣлая, розовая и тѣлеснаго цвѣта.

СИМОНЪ (SIMON, PARIS).

МЫЛО.

ПУДРА.

КРЕМЪ.

Ш а н к с ъ и К^о.

О - Д Е - К О Л О Н Ъ

Жанъ Маріа Фарина

(Johann Maria Farina; gegenüber dem Julichs Platz)

въ стеклянныхъ флаконахъ 2-хъ размѣровъ.

„ оплетенныхъ „ 3 хъ „

АНТОНЪ ФАРИНА

(JOHANN ANTON FARINA)

съ синимъ этикетомъ, самый крѣпкій.

РОЗОВОЕ МАСЛО

1-го сорта изъ Казанлыка.

ПЕРЧАТКИ и ЩЕТКИ для растиранія.

Г У Б К И

ВЕНЕЦІАНСКІЯ и ТУАЛЕТНЫЯ.

Мочалки кокосовыя. Люфа.

МѢШКИ и СѢТКИ для губокъ.

МЫЛЬНИЦЫ и ПУДРЕННИЦЫ.

ПУХОВИКИ и ПУЛЬВЕРИЗАТОРЫ.

ФЛАКОНЫ для ДУХОВЪ

хрустальные въ серебряной оправѣ и въ футлярахъ,
для кармана.

Шанксъ и К^о.

ЭМАЛЕВЫЯ КРАСКИ.

Этими красками можно красить безъ всякаго затрудненія, употребляя простую кисточку; онѣ быстро высыхаютъ, очень прочны; окрашенныя вещи получаютъ видъ эмалированныхъ; очень удобны для корзинокъ, садовой мебели, сундуковъ и вообще для всѣхъ предметовъ изъ жести, желѣза, глины, дерева и изъ картона.

Имѣются слѣдующія цвѣта въ патентованныхъ жестянкахъ.

| № | | № | |
|----|--------------------|----|------------------------|
| 1 | Бѣлый. | 28 | Старо золотистый. |
| 2 | Глиняный. | 29 | Зеленый. |
| 3 | Темно-синій. | 30 | Оранжевый свѣтлый. |
| 4 | Свѣтло " | 31 | Синій павлиній. |
| 5 | Шоколадный. | 32 | " дымчатый. |
| 6 | Красный. | 33 | Гелиотропъ. |
| 7 | Желтый. | 34 | Зеленый биртовый. |
| 8 | Зеленый свѣтлый. | 35 | " электрической |
| 9 | " бронзов. | 36 | " японскій. |
| 10 | " темный. | 37 | Лиловый. |
| 11 | " яркій. | 38 | Красно-темный. |
| 12 | " табачный. | 39 | Молочный. |
| 13 | " малахитовый. | 40 | Зеленый гороховый. |
| 14 | Черный. | 41 | Дымчатый. |
| 15 | Красный индійскій. | 42 | Коричневый арабскій. |
| 16 | Слоновой кости. | 43 | Желтый свѣтлый. |
| 17 | Коричневый. | 44 | " яркій. |
| 18 | Сѣрый серебристый. | 45 | Голубой электрической. |
| 19 | Красный густой. | 46 | Оранжевый яркій. |
| 20 | Песочный свѣтлый. | 47 | Сѣрый французскій. |
| 21 | Дубовый. | 48 | Оливковой. |
| 22 | Свѣтло-дымчатый. | 49 | Песочный сѣрый. |
| 23 | Розовый кораль. | 50 | Розовый яркій. |
| 24 | Песочный. | 51 | Кардиналь. |
| 25 | Бирюзовый. | 52 | Палевый. |
| 26 | Зеленый. | 53 | Сиреневый. |
| 27 | Темно-коричневый. | 54 | Зеленый яблочный. |

Образцы цвѣтовъ высылаются по требованію.

Шанксъ и К^о.

ЩЕТКИ и ГРЕБНИ.

Щетки головныя

изъ дерева, буйвола, чернаго дерева и слоновой кости.

ЩЕТКИ БЕЗЪ РУЧКИ ВЪ ФУТЛЯРЪ.

ЩЕТКИ ЭЛЕКТРИЧЕСКІЯ и ГАЛЬВАНИЧЕСКІЯ.

Щетки для пудры, брильянтина, усовъ и мягкія дѣтскія.

ЩЕТКИ

для ПЛАТБЯ, ШЛЯПЪ, ЛЕНТЪ и БАРХАТА.

Ногтяныя всякія

и англійскія травяныя, очень жесткія.

ЗУБНЫЯ въ 2, 3, 4 и 5 рядовъ

жесткія, среднія и мягкія, очень мягкія изъ козелковаго и барсучьяго волоса.

PLUMBAUX отъ пыли.

ЗУБОЧИСТКИ изъ слоновой кости, черепахи и перламутра, съ серебромъ и золотомъ, гусиные и въ металлическихъ пеналахъ.

ЯЗЫКОЧИСТКИ.

КИСТИ для бритья изъ кости, рога и слоновой кости.

ГРЕБНИ

изъ буйвола, черепахи и слоновой кости.

Гребни только съ тупыми зубьями.

” съ ручкою для пробора.

” частые, карманные и складные.

ГРЕБНИ ДЛЯ КОСЫ (Peignes chignon)

изъ рога, черепахи и бѣлой черепахи (ecaille blonde).

Шпильки простыя и черепаховыя, тонкія, круглыя, плоскія, широкія и выгнутыя отъ 2 до 6 дюймовъ длины.

НОГТЯНЫЕ НЕСЕССЕРЫ,

Полисуары ногтяные. Коробки для ногтяной пудры и футляры для щетокъ.

Зеркала карманныя, ручныя и складныя.

ПРИНИМАЮТСЯ ЗАКАЗЫ и ПОЧИНКА НА ЧЕРЕПАХОВЫЯ ИЗДѢЛІЯ.

Шанксъ и К^о.

ЗОНТЫ и ТРОСТИ

АНГЛІЙСКІЕ и ФРАНЦУЗСКІЕ.

Мужскіе зонты.

Дождевые шелковые 25, 26 и 27¹/₂ дюйм. отъ 11 р.
" " со стальнымъ прутомъ для
легкости и тонкости 25
дюйм. 15 и 16 "
Солнечные. отъ 7 до 10 "
" бумажные " 4 руб.

Дамскіе зонты.

Дождевые шелковые 23 дюйма отъ 8 руб. 50 коп.
Солнечные " (Ombrelle) съ подкладкой, гладкіе,
цвѣтные, шитые и кружевные—разныхъ цѣнъ.
Антука шелковые (Entoutcas) черные и цвѣтные, въ боль-
шомъ и изящномъ выборѣ, на разныя цѣны.

ДѢТСКІЕ ЗОНТЫ.

АНГЛІЙСКАЯ ЗОНТОЧНАЯ МАТЕРІА

шелкъ съ бумагой, Durable, очень прочная и чисто шелковая.

ПРУТЫ (Fox's Paragon Ribs)

1-й сортъ, отъ 16 до 26 дюймовъ, предлагается зонточнымъ мастерамъ за станокъ отъ 50 коп., за дюжину станковъ 4 руб. 40 коп.

ТРОСТИ для ГУЛЯНЬА. ВЫСОКІЕ СОРТА

Нильскаго камыша, Индійскаго тростника, Американскаго змѣинаго дерева, Австралійской акации и др.

РУЧКИ для ТРОСТЕЙ и ЗОНТОВЪ

серебряныя, съ часами, слоновой кости и по заказу.

Хлысты и стыки (Sticks)

для верховой ѣзды изъ камыша, китоваго уса, носорога и плетеные изъ ивы.

ПЕРЕКРЫВАЮТЬ и БЕРУТЬ ЗАКАЗЫ НА НОВЫЕ ЗОНТИКИ.

Шанксъ и К^о.

СТАЛЬНЫЯ ИЗДѢЛІЯ

ФАБРИКИ РОДЖЕРСЪ ВЪ ШЕФИЛЬДѢ

(Joseph Rodgers & Sons).

Ножи столовые.

Ручки черного полированного рога 8 руб. дюж.
" слоновой кости 27, 30 и 42 руб. дюж.

Ножи десертные.

Ручки черного полированного рога 7 руб. дюж.
" слоновой кости 18 и 30 руб. дюж.

Ножи и вилки столовые.

Ручки оленьяго рога 11 и 20 руб. дюж.
" черного полированного рога 14 руб. дюж.
" слоновой кости 38, 40, 48 и 70 руб. дюж.

Ножи и вилки десертные.

Ручки черного полированного рога 12 руб. дюж.
" слоновой кости 28, 40, 45 и 60 руб. дюж.

Ножи и вилки для рыбы

изъ накладнаго серебра, ручки слоновой кости.

Ножи и вилки для траншир. говядины и дичи.

Ручки оленьяго рога 4 руб. пара.
" черного полированного рога 3 руб. пара.
" слоновой кости 8 р. 50 к., 10 р. и 12 р. пара.

Гарнитуры для траншировки

въ футлярахъ отъ 12 до 125 руб.

Точилки для ножей.

Ручки оленьяго рога 1 руб. 25 коп.
" черного полированного рога 1 руб.
" слоновой кости 3 р., 4 р. 50 к. и 7 руб.

Шанксъ и К^о.

Кухонные ножи,

ручки черного полирован. рога, 6-ти величинъ отъ 1 р. 50 к.

Перочинные ножи

изъ дерева, рога, слоновой кости и перламутра отъ 2 до 6 лезвий, съ ножницами, штопоромъ и другими принадлежностями.

Перочинные ножи,

отдѣланные въ серебрѣ и золотѣ.

НОЖИ для МОЗОЛЕИ.

НОЖИ для прививки и садовые.

Хлѣбные ножи.

Ручки изъ дерева 1 р. 75 к., 2 р. 50 к. и 3 руб.
" оленьяго рога отъ 2 р. 50 к. до 4 руб.
" черного полированнаго рога 2 руб. 50 коп.
" слоновой кости отъ 6 руб. до 10 руб.

Ножи для масла

изъ накладнаго серебра, ручки слоновой кости, 2 р. 50 к.,
3 р. и 3 р. 50 к.

Ножи для фруктъ

складные изъ серебра, ручки слоновой кости и перламутровыя, отъ 3 р. 50 к. до 6 р.

Ножи для лимона. Ножницы для винограда.
Щипцы для сахара. Клещи для орѣховъ.

Ножницы на разныя цѣны

ногтяныя, рабочія, для петель, портновскія, закройныя и для волосъ.

Ножницы въ футлярахъ

отъ 3-хъ до 6-ти паръ отъ 3 р. 75 к. до 18 руб.

Шанксъ и К^о.

БРИТВЫ

въ футлярахъ отъ 4 руб. до 13 руб. пара.

Бритвы мѣняются до тѣхъ поръ, пока подойдутъ по волосу.

РЕМНИ

двухъ и четырехъ-сторонніе, для точенія и правки бритвъ.

МАЗЬ для ремней.

ПИЛКИ для ногтей

стальные, слоновой кости и перламутровыя.

КРЮЧКИ

для перчатокъ и ботинокъ.

КОЛЬЦА для ключей.

ШТОПОРЫ

КАРМАННЫЕ, СЪ МАШИНКАМИ и др.

ЗАМКИ

фабр. Hobbs, Hart & C^o

для шкатулокъ, столовъ, комодовъ, шкафовъ, 2-хъ-сторонніе, висячіе и др. Въ особенности рекомендуемъ оцинкованные, не поддающіеся ржавчинѣ на воздухѣ и въ водѣ.

МАШИНЫ для чистки ножей.

НАЖДАКЪ.

ПРИНИМАЮТСЯ ВЪ ПОЧИНКУ и ТОЧКУ ВСѢ СТАЛЬНЫЯ ИЗДѢЛІЯ.

Ш а н к с ъ и К^о.

Бронза и Фарфоръ.

ПИСЬМЕННЫЕ ПРИБОРЫ

изъ золоченой и темной бронзы, никеля и севрскаго фарфора.

ЧЕРНИЛЬНИЦЫ

на мраморѣ, съ часами, фигурами и въ серебряной оправѣ для юбилейныхъ подношеній, золоченой и темной бронзы, малохитовыя и японскія.

З В О Н К И.

КУРИТЕЛЬНЫЕ ПРИБОРЫ.

Колокольчики и Гонгъ или Тамъ-Тамъ.

ПОДСВѢЧНИКИ золоченой и темной бронзы.

ПОДСВѢЧНИКИ ПАРНЫЕ (Bout de Table).

ПОДСВѢЧНИКИ СЪ АБАЖУРАМИ

о 2-хъ и 4-хъ свѣчахъ.

А Б А Ж У Р Ы

для свѣчей, бумажные, шелковые и фарфоровые.

РОЗЕТКИ

хрустальныя, фарфоровыя и металлическія.

ПЕПЕЛЬНИЦЫ.

РАМКИ изъ бронзы и малахита.

СПИЧЕЧНИЦЫ.

Шанксъ и К^о.

Ножи для бумаги.

СТАТУЭТКИ и ФИГУРЫ

фарфоровыя, бронзовыя, изъ металлическихъ композицій
и старинныя японскія.

БОЛЬШОЙ ВЫБОРЪ СТОЛОВЫХЪ ЛАМПЪ.

Принимаются заказы на монтировку лампъ.

Ночники и къ нимъ свѣчи на 8 и 10 часовъ.

ЧАСЫ столовые, стѣнные и дорожные,

мраморныя и бронзовыя, съ боемъ, будильникомъ и
репетиціей.

ЧАСЫ съ канделябрами и вазами.

КАРМАННЫЕ ЧАСЫ, СТАЛЬНЫЕ и НИКЕЛЕВЫЕ.

КАРМАННЫЕ ЧАСЫ для спорта.

ЧАСЫ, указывающіе мѣсяцы, числа, дни недѣли, фазы
луны, часы, минуты и секунды.

АМЕРИКАНСКІЕ КАРМАННЫЕ ЧАСЫ

никелевыя и серебряныя.

„Waterbury Watch Company“

очень вѣрнаго хода, съ ручательствомъ, заводъ и пере-
ставленіе стрѣлки въ ручкѣ.

Всѣ части и принадлежности къ починкѣ имѣются
отдѣльно; очень умѣренной стоимости.

ПОДЧАСНИКИ.

Шанксъ и К^о.

ВАЗЫ ХРУСТАЛЬНЫЯ,

ФАРФОРОВЫЯ и АНГЛІЙСКІЯ
Фабрикъ Doulton & Co.

Фарфоровыя Японскія, Satsuma, Kiota, Cloisoné и др.

АБАЖУРЫ

новыхъ фасоновъ, разныхъ цвѣтовъ, очень роскошныя.

ШАРЫ

съ японскими узорами.

БОНБОНЬЕРКИ

ФАРФОРОВЫЯ, СЕРЕБРЯНЫЯ и СЪ ЭМАЛЬЮ.

ТАРЕЛКИ для визитныхъ карточекъ

БРОНЗОВЫЯ и ФАРФОРОВЫЯ.

ЭТАЖЕРКИ японскія.

СТОЛИКИ, КОНСОЛИ, ЭКРАНЫ, ЧАШКИ
японскіе и китайскіе.

ЧАЙНИКИ, ПОДНОСЫ и РАЗН. ДРУГІЯ КИТАЙСКІЯ ВЕЩИ
изъ бронзы и лака.

КИТАЙСКІЯ ВЫШИВКИ

для подушекъ, туфель и ширмъ.

Занавѣски китайскія

или украшенія для стѣнь (Какемоны).

Шанксъ и К^о.

ЧУЛОЧНЫЙ ТОВАРЪ.

Способъ промыванія чулокъ,

Черные и цвѣтные чулки слѣдуетъ промывать въ теплой мыльной пѣнѣ и тщательно выполаскивать въ чистой теплой водѣ.

Не слѣдуетъ натирать ихъ мыломъ и не употреблять никакихъ порошковъ или другихъ средствъ.

Не должно при выжиманіи крутить чулки, а для удаленія влажности катать между сухой матеріей и поскорѣй сушить.

ДѢТСКІЕ НОСКИ.

| Длина ступни въ дюймахъ | 4 ¹ / ₂ | 5 | 5 ¹ / ₂ | 6 | 6 ¹ / ₂ | 7 | 7 ¹ / ₂ | 8 |
|----------------------------|-------------------------------|------|-------------------------------|------|-------------------------------|-------|-------------------------------|------|
| Бумажные суровые . за дюж. | 2.50 | 2.50 | 2.50 | 2.60 | 2.80 | 3.— | 3.20 | 3.50 |
| ” ” ” ” | 4.40 | 4.80 | 5.20 | 5.60 | 6.— | 6.40 | 6.80 | 7.20 |
| ” бѣлые. . ” ” | 2.50 | 2.50 | 2.50 | 2.60 | 2.80 | 3.— | 3.20 | 3.50 |
| ” ” ” ” | 4.40 | 4.80 | 5.20 | 5.60 | 6.— | 6.40 | 6.80 | 7.20 |
| ” ” ” ” | 5.80 | 6.— | 6.60 | 7.20 | 7.80 | 8.40 | — | — |
| ” цвѣтные ” пару. | —45 | —50 | —55 | —60 | —65 | —70 | —75 | — |
| ” полосатые ” ” | —35 | —40 | —45 | —50 | —55 | —60 | — | — |
| ” ” ” ” | —45 | —50 | —55 | —60 | —65 | —70 | — | — |
| ” ” ” ” | —55 | —60 | —65 | —70 | —75 | —80 | — | — |
| Филдекосов. бѣлые ” дюж. | 6.50 | 7.— | 7.50 | 8.— | 8.50 | 9.— | — | — |
| ” ” ” ” | 8.— | 8.50 | 9.— | 9.50 | 10— | 10.50 | — | — |
| ” ажурные ” ” | — | —40 | —45 | —50 | —55 | —60 | — | — |
| ” цвѣтные ” пару. | — | —50 | —55 | —60 | —65 | —70 | — | — |
| ” ” ” ” | — | —45 | —50 | —55 | —60 | —65 | — | — |
| ” полосат. ” ” | — | —50 | —55 | —60 | —65 | —70 | — | — |
| ” ” ” ” | — | —50 | —55 | —60 | —65 | —70 | — | — |
| Шерстяные бѣлые. ” ” | — | —60 | —65 | —70 | —80 | —90 | — | — |
| ” цвѣтные ” ” | — | —50 | —55 | —60 | —65 | —75 | — | — |
| Филозель ” ” ” | — | 1.30 | 1.40 | 1.50 | 1.60 | — | — | — |
| Шелковые ” ” ” | 1.55 | 1.65 | 1.75 | 1.85 | 1.95 | — | — | — |

Шанкесъ и К°.

ДѢТСКІЕ ЧУЛКИ.

| Длина ступни въ дюймахъ. | 4 $\frac{1}{2}$ | 5 | 5 $\frac{1}{2}$ | 6 | 6 $\frac{1}{2}$ | 7 | 7 $\frac{1}{2}$ | 8 |
|--|-----------------|------|-----------------|------|-----------------|------|-----------------|------|
| Бумажн. бѣл. рубчат. за дож. | 2.85 | 3.10 | 3.35 | 3.60 | 3.85 | 4.10 | 4.35 | 4.60 |
| Бумажн. бѣл. рубчатые тонкіе „ „ | 15— | 16— | 17— | 18— | 19— | 20— | 21— | 22— |
| Бумажн. суров. рубч. „ „ | 2.85 | 3.10 | 3.35 | 3.60 | 3.85 | 4.10 | 4.35 | 4.60 |
| Бумажн. суров. рубчатые тонкіе „ „ | 15— | 16— | 17— | 18— | 19— | 20— | 21— | 22— |
| „ цвѣтн. рубч. „ пару. | —30 | —33 | —36 | —39 | —42 | —45 | —48 | —51 |
| „ „ „ „ „ | — | — | 1.— | 1.10 | 1.20 | 1.30 | 1.40 | 1.50 |
| Бумажн. цвѣтн. рубч. двойн. колѣни „ „ | 1.40 | 1.50 | 1.60 | 1.70 | 1.80 | 1.90 | 2.— | 2.10 |
| „ цвѣтн. рубч. двойн. колѣни. тонкіе . . . „ „ | 1.80 | 1.90 | 2.— | 2.10 | 2.20 | 2.30 | 2.40 | 2.50 |
| Фильдекосов. бѣлые . дож. | 3.40 | 3.70 | 4.— | 4.30 | 4.60 | 4.90 | 5.20 | 5.50 |
| „ „ тонкіе „ „ | — | 14— | 15— | 16— | 17— | 18— | 19— | 20— |
| „ „ бѣлые тонкіе ажурные „ пару. | — | 1.20 | 1.30 | 1.40 | 1.50 | 1.60 | 1.70 | 1.80 |
| Фильдекосов. суровые „ дож. | 3.40 | 3.70 | 4.— | 4.30 | 4.60 | 4.90 | 5.20 | 5.50 |
| „ „ тонкіе . „ „ | — | 14— | 15— | 16— | 17— | 18— | 19— | 20— |
| „ „ цвѣтные „ пару. | —34 | —37 | —40 | —43 | —46 | —49 | —52 | —55 |
| „ „ „ „ „ | — | — | —90 | 1.— | 1.10 | 1.15 | 1.20 | 1.30 |
| „ „ рубч. тонк. „ „ | 1.30 | 1.40 | 1.50 | 1.60 | 1.70 | 1.80 | 1.90 | 2.— |
| „ „ полосатые „ „ | —10 | —14 | —18 | —22 | —26 | —30 | —35 | —40 |
| „ „ „ „ „ | — | —55 | —60 | —65 | —70 | —75 | —80 | —85 |
| „ „ „ „ „ | — | —85 | —90 | —95 | 1.— | 1.10 | 1.15 | 1.20 |
| Шерст. цвѣтн. рубчат. „ „ | — | —45 | —50 | —55 | —60 | —65 | —70 | —75 |
| „ „ „ „ „ | 1.50 | 1.60 | 1.70 | 1.80 | 1.90 | 2.— | 2.10 | 2.20 |
| „ „ бѣлые рубчат. „ „ | 1.55 | 1.65 | 1.75 | 1.85 | 1.95 | 2.10 | — | — |
| Филзел. цвѣтн. рубч. „ „ | — | 3.75 | 4.— | 4.25 | 4.50 | 4.75 | 5.— | 5.25 |
| Шелковые цвѣтные . „ „ | — | — | 4.50 | 4.75 | 5.— | 5.25 | 5.50 | 5.75 |

Въ особенности мы рекомендуемъ наши дѣтскіе чулки съ двойными колѣнами, какъ весьма прочные.

Шанксъ и К^о.

ДАМСКІЕ ЧУЛКИ.

| Длина ступни въ дюймахъ. | 8 ¹ / ₂ | 9 | 9 ¹ / ₂ | 10 |
|--|-------------------------------|-------|-------------------------------|-------|
| Бумажные суровые за дюж. | 6 50 | 6.50 | 6.50 | — |
| ” ” ” ” | 7.50 | 7.75 | 7.75 | — |
| ” ” ” ” | — | 15.— | 15.50 | 16.50 |
| ” ” ” ” | — | 16.— | 16.50 | 17.50 |
| ” ” шитые ” ” | 15.— | 15.— | 16.— | — |
| ” ” тонкіе ” ” | — | 19.— | 20.— | — |
| ” бѣлые ” ” | 6.50 | 6.50 | 6.50 | — |
| ” ” ” ” | 7.75 | 7.75 | 7.75 | — |
| ” ” ” ” | — | 13.— | 14.— | 15.— |
| ” ” ” ” | — | 16.— | 17.— | 18.— |
| ” цвѣтные за пару. | — .70 | — .70 | — .70 | — |
| ” ” ” ” | — | 1.20 | 1.20 | — |
| ” ” ” ” | 1.40 | 1.40 | 1.40 | — |
| ” рубчатые ” ” | 2.20 | 2.30 | 2.40 | 2.50 |
| ” полосатые ” ” | — .65 | — .65 | — .65 | — |
| ” ” ” ” | — .70 | — .70 | — .70 | — |
| ” ” ” ” | 1.— | 1.10 | 1.20 | — |
| ” ” ” ” | 1.15 | 1.25 | 1.40 | — |
| ” черные ” ” | — .70 | — .70 | — .70 | — |
| ” ” ” ” | 1.40 | 1.40 | 1.40 | — |
| ” ” ” ” | 1.60 | 1.60 | 1.60 | — |
| ” ” ” ” | 2.10 | 2.10 | 2.10 | — |
| ” ” ” ” | 2.25 | 2.25 | 2.25 | — |
| ” Valbriggan“ суровые шитые дюж. | — | 30.— | 32.— | — |
| ” бѣлые ” ” | — | 30.— | 32.— | — |

Всегда имѣются послѣдніе рисунки полосатыхъ и шитыхъ фильдековосыхъ чулокъ.

Шанксьи К^о.

ДАМСКІЕ ЧУЛКИ.

| Длина ступни въ дюймахъ. | 8 $\frac{1}{2}$ | 9 | 9 $\frac{1}{2}$ | 10 |
|---------------------------------------|-----------------|------|-----------------|------|
| Фильдекосовые суровые за дюж. | 8.50 | 8.50 | 8.50 | — |
| " " " " | 9.25 | 9.25 | 9.25 | — |
| " " тонкіе. . . . " " | 11.— | 11.— | 11.— | — |
| " " бѣлые. . . . " " | 21.— | 22.— | 23.— | 24.— |
| " " " " | 8.50 | 8.50 | 8.50 | — |
| " " " " | 9.25 | 9.25 | 9.25 | — |
| " " " " | 11.— | 11.— | 11.— | — |
| " " " " | — | 17.— | 18.— | — |
| " " " " | 21.— | 22.— | 23.— | 24.— |
| " " черные. . . . " пару. | 1.20 | 1.20 | 1.20 | — |
| " " " " | 1.50 | 1.50 | 1.50 | — |
| " " " " | 2.— | 2.— | 2.— | — |
| " " " " | 2.25 | 2.25 | 2.25 | — |
| " " шитые " " | 2.20 | 2.20 | 2.20 | — |
| " " " " " | 2.60 | 2.60 | 2.60 | — |
| " " полосатые. . . . " " | 1.— | 1.10 | 1.20 | — |
| " " " " | 1.20 | 1.30 | 1.40 | — |
| " " длинные " " | — | 1.10 | 1.20 | — |
| " " " " " | — | 1.30 | 1.40 | — |
| " " " " " | — | 1.55 | 1.60 | — |
| " " набивные " " | 1.90 | 1.90 | 1.90 | — |
| " " шитые спереди. . . . " " | 2.40 | 2.40 | 2.40 | — |
| " " цвѣтные " " | 1.20 | 1.20 | 1.20 | — |
| " " " " | 1.50 | 1.50 | 1.50 | — |
| " " шитые. . . . " " | 2.20 | 2.20 | 2.20 | — |
| " " " " " | 2.60 | 2.60 | 2.60 | — |
| " " суровые ажурные. . . . " " | 1.40 | 1.40 | 1.40 | — |
| " " бѣлые " " " | 1.90 | 1.90 | 1.90 | — |
| " " цвѣтные " " " | 1.40 | 1.40 | 1.40 | — |
| " " тонкіе. . . . " " | 2.20 | 2.20 | 2.20 | — |

Шанксъ и К^о.

ДАМСКІЕ ЧУЛКИ.

| Длина ступни въ дюмахъ. | 8½ | 9 | 9½ | 10 |
|---|------|------|------|------|
| Полушерстяные „Merino“ (melange) за пару. | — | 1.05 | 1.05 | — |
| „ „ „ „ „ | — | 1.60 | 1.70 | — |
| „ „ „ „ „ | — | 1.70 | 1.80 | — |
| „ „ „ „ „ | — | 2.60 | 2.80 | 3.— |
| Шерстяные бѣлые | 1.20 | 1.20 | 1.20 | — |
| „ „ | — | 2.40 | 2.40 | — |
| „ „ | — | 2.70 | 2.80 | — |
| „ цвѣтные | 1.25 | 1.25 | 1.25 | — |
| „ „ | — | 1.70 | 1.70 | — |
| „ „ | 2.20 | 2.30 | 2.40 | 2 50 |
| „ „ | — | 2.40 | 2 50 | — |
| „ „ | — | 2.90 | 3 — | — |
| „ черные | 1.25 | 1.25 | 1 25 | — |
| „ „ | — | 1.70 | 1.70 | — |
| „ „ | 2.— | 2.10 | 2.20 | 2.30 |
| „ „ | 2.20 | 2.30 | 2.40 | 2.50 |
| „ „ | — | 2.40 | 2.40 | — |
| „ „ | 2.40 | 2.50 | 2.60 | 2.70 |
| „ „ | — | 2.90 | 3.— | — |
| „ натурального цвѣта | — | 1.10 | 1.10 | — |
| „ „ „ „ „ | — | 1.70 | 1.70 | — |
| „ вишневыя натур. цвѣта „ „ | — | 2.— | 2.10 | — |
| „ „ „ „ „ | — | 4.— | 4 — | — |
| „ „ „ „ „ | — | 5.75 | 6.— | — |
| „ „ „ „ „ | — | 6.25 | 6.75 | — |
| „ ангора сѣрые | — | 2.70 | 2.75 | — |
| „ „Флеесу“ | — | 4.50 | 5.— | — |
| „ рубчатые цвѣтные | — | —95 | —95 | — |
| „ „ „ „ „ | — | 2.40 | 2.50 | — |
| „ „ черные | — | 2.40 | 2.50 | — |
| „ „ натуральные „ „ | — | 1.10 | 1.10 | — |

Шанксъ и К^о.

ДАМСКІЕ ЧУЛКИ.

| Длина ступни въ дюймахъ. | | 8 ¹ / ₂ | 9 | 9 ¹ / ₂ |
|--------------------------|----------------------------|-------------------------------|------|-------------------------------|
| Филозелевые | цвѣтные за пару. | 3.— | 3.— | 3.— |
| " | " " | 5.— | 5.— | 5.— |
| " | " рубчатые " | — | 8.— | — |
| " | черные " | — | 5.— | 5.— |
| " | " " | — | 6.50 | 6.50 |
| " | " " | — | 7.50 | 7.50 |
| " | " рубчатые " | — | 8 — | — |
| Шелковые | " " | 4.75 | 4.75 | 4.75 |
| " | " " | 6.50 | 6.50 | 6.50 |
| " | " " | 7.75 | 7.75 | 7.75 |
| " | " " | 8.— | 8.— | 8.— |
| " | " " | 9.50 | 9.50 | 9.50 |
| " | " " | 10— | 10— | 10— |
| " | цвѣтные " | 6.50 | 6.50 | 6.50 |
| " | бѣлые " | 7.50 | 7.50 | 7.50 |
| " | " ажурные " | — | 5.50 | 6.— |
| " | " шитые " | отъ | 6.— | — |
| " | полосатые " | — | 6.— | — |
| " | " " | — | 7.50 | — |
| " | " " | — | 9.— | — |
| " | черные вышитые цвѣтнымъ. " | 6.— | 6.— | — |
| " | " " " " " " | 6.50 | 6.50 | — |
| " | " " " " " " | 8.— | 8.— | — |
| " | " ажурные " | — | 5.50 | 6.— |
| " | " " " | — | 9.— | — |
| " | цвѣтные " " | — | 5.50 | — |
| " | " " " | — | 9.— | — |
| " | " ажурные и вышитые " | отъ | 9.— | — |

Болѣе 150 цвѣтовъ шелковыхъ чулокъ постоянно въ наличности.

Шанксъ и К^о.



Новая фабрикація

ЧУЛОКЪ

съ двойными пятками
и носками.

Превосходство этихъ чулокъ очевидно, такъ какъ пятки и носки у нихъ очень искусно вытканы изъ двухъ слоевъ ткани, что и даетъ чулкамъ на этихъ мѣстахъ особенную проч- ность.

| Длина ступни въ дюймахъ. | | 8 ¹ / ₂ | 9 | 9 ¹ / ₂ | 10 |
|--------------------------|----------|-------------------------------|------|-------------------------------|------|
| Бумажные. | | | | | |
| Черные | за пару. | 2.25 | 2.25 | 2.25 | 2.25 |
| Филъдековские. | | | | | |
| Черные | за пару. | 2.50 | 2.50 | 2.50 | 2.50 |
| Шерстяные. | | | | | |
| Черные тонкіе | за пару. | 2.— | 2.10 | 2.20 | 2.30 |
| ” средніе | ” ” | 2.40 | 2.50 | 2.60 | 2.70 |
| Филоселевые. | | | | | |
| Черные | за пару. | — | 6.50 | 6.50 | — |
| Шелковые. | | | | | |
| Черные | за пару. | 10— | 10— | 10— | — |

Шанксъ и К°.

НОСКИ ДЛЯ МАЛЬЧИКОВЪ.

| Длина ступни въ дюймахъ. | 7 | 7 ¹ / ₂ | 8 | 8 ¹ / ₂ | 9 |
|-------------------------------------|------|-------------------------------|-----|-------------------------------|-------|
| Бумажные суровые за дюж. | 4.— | 4.— | 4.— | 4.— | 4.— |
| ” ” ” ” | — | 8.60 | 9.— | 9.40 | 9.80 |
| ” цвѣтные. ” пару. | — | — | — | 90 | 1.— |
| Фильдекосовые суровые. дюж. | 4.75 | 5.— | 5.— | 5.— | 5.— |
| ” ” ” ” | — | — | — | 12— | 13— |
| ” цвѣтные. ” пару. | — | — | — | 80 | 85—90 |
| Филозелевые ” ” | — | — | — | — | 2.50 |

МУЖСКІЕ ЧУЛКИ.

| Длина ступни въ дюймахъ. | 9 ¹ / ₂ | 10 | 10 ¹ / ₂ | 11 |
|---------------------------------------|-------------------------------|------|--------------------------------|------|
| Бумажные за пару. | 1.50 | 1.60 | — | — |
| ” рубчатые ” ” | 2.40 | 2.50 | 2.60 | — |
| Шерстяные ” темно-синіе ” ” | — | 2.80 | 2.90 | — |
| ” ” черные. ” ” | — | 2.80 | 2.90 | — |
| ” ” сѣрые ” ” | — | 2.80 | 2.90 | — |
| ” ” Melange ” ” | — | 3.— | 3.20 | — |
| ” ” ” ” ” | — | 3.30 | 3.60 | — |
| ” ” гладкіе цвѣтные. ” ” | 2.40 | 2.50 | 2.60 | — |
| ” ” ” ” ” | 2.60 | 2.70 | — | — |
| ” ” сѣрые. ” ” | — | 3.— | 3.25 | 3.50 |
| ” ” темно-синіе ” ” | 1.70 | 1.80 | 1.90 | — |
| Флеесу. ” ” | — | 5.— | — | — |
| Шелковые бѣлые ” ” | — | 12— | — | — |
| ” черные. ” ” | — | 12— | — | — |

Шанксъ и К°.

МУЖСКІЕ НОСКИ.

| Длина ступни въ дюймахъ. | 9 ¹ / ₂ | 10 | 10 ¹ / ₂ | 11 | 11 ¹ / ₂ |
|--------------------------------------|-------------------------------|-------|--------------------------------|-------|--------------------------------|
| Льняные сѣрые за дюж. | 3.— | 3.— | 3.— | 3.— | 3.— |
| ” ” ” ” | 6.— | 6.— | 6.— | 6.— | — |
| Нитяные экрю ” ” | 5.25 | 5.25 | 5.25 | 5.25 | 5.25 |
| Бумажные суровые ” ” | 4.50 | 4.50 | 4.50 | 4.50 | 4.50 |
| ” ” ” ” | 10— | 10.50 | 11— | 11.50 | — |
| ” ” ” ” | 13— | 14— | 15— | 16— | — |
| ” ” ” ” | 10.40 | 11— | 11.40 | 12— | — |
| ” ” шитые ” ” | — | 14— | 14.50 | 15— | — |
| ” ” полосатые пару. | -40 | -40 | -40 | -40 | — |
| ” ” ” ” | -45 | -45 | -45 | -45 | — |
| ” ” и цвѣтные ” ” | 1.20 | 1.30 | 1.40 | 1.50 | — |
| Фильдекосовые суровые дюж. | 6— | 6.— | 6.— | 6.— | — |
| ” ” ” ” | 7.25 | 7.25 | 7.25 | 7.25 | — |
| ” ” ” ” | — | 11.40 | 12— | 12.80 | — |
| ” ” ” ” | 14— | 15— | 16— | 17— | — |
| ” ” тонкіе ” ” | 18— | 19— | 20— | 21— | — |
| ” ” цвѣтные за пару. | -55 | -55 | -55 | -55 | — |
| ” ” ” ” | — | 1.20 | 1.30 | 1.40 | — |
| ” ” шитые ” ” | — | 2.— | 2.10 | 2.20 | — |
| ” ” полосатые ” ” | -65 | -65 | -65 | -65 | — |
| ” ” ” ” | 1.— | 1.10 | 1.20 | 1.30 | — |
| ” ” ” ” | 1.20 | 1.30 | 1.40 | 1.50 | — |
| ” ” ” ” | 1.50 | 1.60 | 1.70 | 1.80 | — |
| ” ” шитые ” ” | отъ | 1.50 | до | 3— | — |
| Полушерстяные melange ” ” | — | -65 | — | -65 | — |
| ” ” тонкіе ” ” | — | 1.10 | — | 1.30 | — |
| ” ” ” ” | — | 1.50 | — | 1.70 | — |
| ” ” ” ” | — | 1.70 | — | 1.90 | — |
| ” ” толстые ” ” | — | 1.30 | — | 1.50 | — |
| ” ” ” ” | — | 1.80 | — | 2.— | — |
| ” ” полосатые ” ” | — | 1.20 | — | 1.40 | — |

Шанксъ и К°.

МУЖСКІЕ НОСКИ.

| Длина ступни въ дюймахъ. | 9 ¹ / ₂ | 10 | 10 ¹ / ₂ | 11 |
|---|-------------------------------|-------|--------------------------------|-------|
| Шерстяные натуральные. за пару. | — 60 | — 60 | — | — 60 |
| ” ” ” ” | — 65 | — 65 | — | — 65 |
| ” ” ” ” | 1 — | 1. — | — | 1. — |
| ” ” ” ” | — | 1. 20 | — | 1. 30 |
| ” ” ” ” | — | 1. 50 | — | 1. 70 |
| ” ” ” ” | — | 2. 50 | — | 2. 50 |
| ” ” ” ” | 3. — | 3. 20 | — | 3. 40 |
| ” бѣлые ” ” | — | 1. 40 | — | 1. 40 |
| ” цвѣтные. ” ” | — | 1. 50 | — | 1. 50 |
| ” ” ” ” | — | 1. 90 | — | 2. 10 |
| ” ” рубчатые ” ” | — | 1. 80 | — | 2. — |
| ” ” ” ” ” | — | 2. 20 | — | 2. 50 |
| ” сѣрые Ангора. ” ” | — | 1. 65 | — | 1. 75 |
| ” ” ” ” ” | — | 3. 40 | — | 3. 60 |
| ” ” ” ” ” | — | 2. 40 | — | — |
| Флеесу ” ” | — | 2. — | 2. — | 2. — |
| Филзелевые кремъ. ” ” | 3. — | 3. 25 | 3. 50 | 3. 75 |
| ” цвѣтные ” ” | — | 2. 30 | 2. 40 | 2. 50 |
| ” ” ” ” | — | 4. — | 4. 25 | 4. 50 |
| ” полосатые ” ” | — | 2. 50 | 2. 60 | — |
| ” ” ” ” | — | 2. 75 | 3. — | — |
| Шелковые „Grisperle“. ” ” | 5. 25 | 5. 50 | 5. 75 | — |
| ” цвѣтные. ” ” | 5. 50 | 5. 75 | 6. — | — |
| ” полосатые ” ” | — | 6. 50 | 7. — | — |
| ” ” ” ” | — | 5. 50 | 5. 75 | 6. — |
| ” ” ” ” | — | 6. 50 | 7. — | — |
| ” черные шитые спереди. ” ” | отъ | 4. 25 | до | 9. 50 |

Большой выборъ носковъ бумажныхъ, филь-
декосовыхъ, шелковыхъ и фантази.

Шанксъ и К^о.

МУЖСКІЯ ФУФАЙКИ.

| Мѣтра кругомъ груди въ дюймахъ. | | 34 | 36 | 38 | 40 |
|---------------------------------|--------|------|-------|-------|------|
| Бумажныя суровыя | за шт. | —60 | —65 | —70 | —75 |
| ” ” | ” ” | 1.— | 1.10 | 1.15 | 1.20 |
| ” ” | ” ” | 3.25 | 3.50 | 3.75 | 4.— |
| ” ” | ” ” | 4.75 | 5.50 | 6.— | 6.25 |
| ” ” ажур. корот. рук. | ” ” | —95 | 1.— | 1.10 | 1.20 |
| Фильдекосовыя суровыя | ” ” | —80 | —85 | —95 | 1.— |
| ” ” | ” ” | 1.30 | 1.40 | 1.50 | 1.60 |
| ” ” | ” ” | 3.70 | 4.— | 4.30 | 4.60 |
| ” ” | ” ” | 3.75 | 4.25 | 5.— | 5.25 |
| ” ” аж.кор. рук. | ” ” | 1.— | 1.10 | 1.20 | 1.30 |
| Полушерстян. melange | ” ” | 1.50 | 1.60 | 1.75 | 1.85 |
| ” цвѣтныя | ” ” | 4.50 | 5.25 | 5.75 | 6.25 |
| ” бѣлыя тонкія | ” ” | 5.— | 5.25 | 5.50 | 5.75 |
| ” ” ” кор. рук. | ” ” | 4.80 | 5.— | 5.30 | 5.50 |
| ” ” среднія | ” ” | 5.25 | 5.50 | 5.75 | 6.25 |
| ” ” толстыя | ” ” | 6.— | 6.50 | 7.— | 7.50 |
| Шерстяныя | ” ” | 1.35 | 1.50 | 1.70 | 1.85 |
| ” ” | ” ” | 1.70 | 1.85 | 2.— | 2.20 |
| ” ” | ” ” | 1.85 | 2.— | 2.20 | 2.35 |
| ” ” | ” ” | 7.— | 8.— | 8.75 | 9.— |
| ” натуральн. тонкія | ” ” | 1.75 | 1.90 | 2.— | 2.20 |
| ” ” толстыя | ” ” | 2.70 | 3.— | 3.25 | 3.60 |
| ” ” ” | ” ” | 5.— | 6.— | 6.75 | 7.— |
| ” ” ” | ” ” | 8.— | 9.— | 9.75 | 10.— |
| Филозелевыя кремъ | ” ” | 3.85 | 4.20 | 4.60 | 5.— |
| ” ” | ” ” | 3.90 | 4.35 | 4.85 | 5.35 |
| ” ” | ” ” | 14.— | 16.— | 17.50 | 18.— |
| ” ” | ” ” | 16.— | 17.50 | 18.50 | 19.— |
| ” ” ажурн. кор. рук. | ” ” | 3.75 | 4.40 | 5.— | 5.50 |
| Шелковыя | ” ” | 18.— | 20.— | 22.— | 24.— |

Шанксъ и К^о.

МУЖСКІЯ КАЛЬСОНЫ.

| Мѣра кругомъ пояса въ дюймахъ. | 34 | 36 | 38 | 42 |
|-------------------------------------|------|------|------|------|
| Бумажныя суровыя за пару. | 1.10 | 1.15 | 1.20 | 1.30 |
| ” ” ” ” | 1.20 | 1.30 | 1.40 | 1.50 |
| ” ” ” ” | 4.— | 4.25 | 4.50 | 5.— |
| ” ” ” ” | 5.25 | 5.50 | 6.— | 6.75 |
| Фильдекосовыя суровыя ” ” | 1.15 | 1.20 | 1.30 | 1.40 |
| ” ” ” ” | 1.50 | 1.60 | 1.75 | 1.85 |
| ” ” ” ” | 5.50 | 6.25 | 6.75 | 7.25 |
| Полушерстяныя melange ” ” | 1.85 | 2.— | 2.15 | 2.30 |
| ” ” цвѣтныя ” ” | 5.— | 5.25 | 5.50 | 6.— |
| ” ” бѣлыя тонкія ” ” | 6.25 | 6.50 | 7.— | 7.75 |
| ” ” ” среднія ” ” | 6.25 | 6.75 | 7.50 | 8.50 |
| ” ” ” толстыя ” ” | — | 5.50 | — | 6.— |
| Шерстяныя ” ” ” | 1.70 | 1.85 | 2.— | 2.10 |
| ” ” ” ” | 2.10 | 2.20 | 2.35 | 2.50 |
| ” ” натуральн. ” ” | 2.— | 2.10 | 2.25 | 2.45 |
| ” ” ” ” | 3.80 | 4.10 | 4.35 | 4.70 |
| ” ” ” ” | 6.— | 7.— | — | 8.— |
| ” ” ” ” | 8.75 | 9.50 | — | 12.— |
| Филозелевыя кремъ ” ” | 4.50 | 5.— | 5.35 | 5.85 |
| ” ” ” ” | 12.— | 14.— | 16.— | — |
| ” ” ” ” | 14.— | 16.— | — | 18.— |
| ” ” ” ” | 18.— | 19.— | 20.— | — |

КУПАЛЬНЫЯ БУМАЖНЫЯ КАЛЬСОНЫ.

КУПАЛЬНЫЯ БУМАЖНЫЯ КОСТЮМЫ.

Шанксъ и К^о.

ДАМСКІЯ ФУФАЙКИ.

| Размѣръ талии. | Мал. 'ред. Бол. | | |
|---|-----------------|------|-------|
| | | | |
| Бумажныя суровыя *) фасонъ I. за шт. | —80 | —85 | —90 |
| ” бѣлыя ” I. ” ” | 3.— | 3 25 | 3 75 |
| Фильдекосовыя суровыя ” II. ” ” | —90 | —95 | 1.10 |
| ” ” ” I. ” ” | —95 | 1.10 | 1.15 |
| Полушерстяныя бѣлыя ” III тонкія. ” ” | 3.— | 3.50 | 4.— |
| ” ” ” I ” ” ” ” | 4.25 | 4.50 | 4.75 |
| ” ” ” I среднія. ” ” | 5.25 | 5.50 | 5.75 |
| ” ” ” I толстыя. ” ” | 5.50 | 6.— | 6.50 |
| Шерстяныя ” III. ” ” | 1.50 | 1.70 | 1.85 |
| ” ” ” II. ” ” | 1.50 | 1.70 | 1.85 |
| ” ” ” I. ” ” | 1.50 | 1.70 | 1.85 |
| ” натуральн. ” I. ” ” | 4.50 | 5.— | 5.75 |
| Филозелевыя кремъ ” I. ” ” | 3.85 | 4.20 | 4.70 |
| ” ” ” I. ” ” | 11— | 12— | 13— |
| ” ” ” I. ” ” | 13.50 | 15— | 16.50 |
| ” ” ” II сѣтчатыя. ” ” | 6.— | 7.— | 8 50 |
| ” ” ” I рубчатыя. ” ” | 7.50 | 8.50 | 9.50 |
| Шелковыя ” ” I. ” ” | 14— | 15— | 16— |

*) Фасонъ I высокій воротъ и длинныя рукава.

” II ” ” короткія ”
 ” III открытый ” ” ” ”

ДѢТСКІЯ ФУФАЙКИ.

| Мѣтра кругомъ груди въ дюймахъ. | 22 24 26 28 | | | |
|-----------------------------------|-------------|------|------|------|
| | | | | |
| Бумажныя суровыя за шт. | —35 | —40 | —45 | —50 |
| ” полосатыя ” ” | —45 | —50 | —55 | —60 |
| Полушерстяныя бѣлыя ” ” | 2.75 | 3.— | 3.50 | 4.— |
| Шерстяныя ” ” | —85 | —95 | 1.— | 1.15 |
| Филозелевыя кремъ ” ” | 1.65 | 1.90 | 2.20 | 2.50 |

Шанксъ и К^о.

Нормально-Санитарныя Шерстяныя издѣлія

ПО СИСТЕМЪ

Професс. Д-ра ЕГЕРА.

| Ростъ. | Мал. | Средн. | Бол. | Очень больш. |
|--|------|--------|------|--------------|
| Мужскія фуфайки. | | | | |
| Нормальныя тонкія за шт. | 2.90 | 3.15 | 3.65 | 3.90 |
| „ среднія „ „ | 3.25 | 3.50 | 4.— | 4.25 |
| Обыкновенныя толстыя „ „ | 2.75 | 3.— | 3.50 | 3.75 |
| Мужскія кальсоны. | | | | |
| Санитарныя тонкія за шт. | 3.65 | 3.90 | 4.50 | 5.— |
| „ среднія „ „ | 4. | 4.25 | 5.— | 5.50 |
| Нормальныя толстыя „ „ | 3.50 | 3.75 | 4.50 | 5.— |
| Дамскія фуфайки. | | | | |
| Откр. воротъ и короткія рукава. . за шт. | 2.75 | 3.— | 3.25 | — |
| Высокій „ „ длинныя „ . „ „ | 2.90 | 3.15 | 3.40 | — |
| Дамскія кальсоны. | | | | |
| Нормальныя за шт. | 3.40 | 3.70 | 4.— | 4.50 |
| Дѣтскія сорочки съ кальсонами отъ 3 р. 75 к. до 5 руб. | | | | |
| Нормальные носки тонкіе . . . 90 коп. средніе . . 80 коп. за пару. | | | | |
| Нормальные чулки тонкіе 1 р. 50 к. средніе 1 р. 35 к. за пару. | | | | |
| Нормальные набрюшники отъ 90 коп. до 1 р. 50 к. | | | | |
| Нормальные наколѣнники отъ 1 руб. до 1 р. 50 к. | | | | |

Шанксъ и К^о.

Издѣлія изъ еоеновой шерети.

| | |
|----------------------------|--------------------------|
| Дамскіе чулки | отъ 1 руб. за пару. |
| Мужскіе носки | отъ 65 коп. за пару. |
| Мужскія фуфайки | отъ 1 р. 75 к. за штуку. |
| Мужскія кальсоны | отъ 2 р. 10 к. за пару. |
| Дамскія фуфайки | отъ 1 р. 70 к. за штуку. |

Куртки дамскія, дѣтскія и мужскія.

| | |
|-------------------------------------|--------------------|
| Шерстяныя вязаныя дѣтскія | отъ 1 руб. 90 коп. |
| „ „ дамскія | „ 3 „ 25 „ |
| „ „ мужскія | „ 4 „ 40 „ |

Гамаши.

| | |
|---|----------------------|
| Дѣтскія вязаныя бѣлыя и цвѣтныя | отъ 70 коп. за пару. |
| Дамскія „ цвѣтныя | отъ 1 р. 45 к. „ „ |

Кашъ-Корсетъ.

| | |
|---------------------------------|----------------|
| Фильдекосовые цвѣтныя | отъ 1 р. 30 к. |
| Шелковые „ | „ 4 „ 70 „ |

Полосатыя фуфайки для Яхтъ-Клуба и пр.

| | |
|---------------------|------------------------------|
| Бумажныя | отъ 85 коп. до 4 руб. |
| Шерстяныя | отъ 3 р. 60 к. до 6 р. 50 к. |

ДЛЯ СЦЕНЫ:

Чулки бумажныя, фильдекосовыя и шелковыя.

ТРИКО фильдекосовое и шелковое.

Шанксъ и К^о.

ПЕРЧАТКИ.

ДѢТСКІЯ ПЕРЧАТКИ.

| № № | 1 | 2 | 3 | 4 | 5 | 6 |
|---|-----|------|------|------|------|------|
| Фильдехосовыя цвѣтныя . . . за пару. | -25 | -25 | -25 | -30 | -30 | -30 |
| ” ” . . . ” ” | -75 | -75 | -75 | -75 | -75 | -75 |
| ” ” . . . ” ” | -90 | -90 | -90 | -90 | -90 | -90 |
| ” бѣлыя . . . ” ” | -60 | -70 | -70 | -70 | — | — |
| ” „ ажурныя ” ” | -75 | -75 | -75 | -75 | — | — |
| ” цвѣтныя на под- кладкѣ . . . ” ” | -25 | -25 | -25 | -25 | -30 | -30 |
| Шерстяныя кашемировыя . . . ” ” | 1.— | 1.10 | 1.20 | 1.25 | 1.30 | 1.40 |
| ” вязаныя одноцвѣтн. ” ” | -30 | -35 | -40 | -45 | -50 | -55 |
| ” ” ” ” ” ” | — | — | -95 | 1.— | 1.05 | 1.10 |
| ” ” бѣлыя . . . ” ” | — | — | -95 | 1.— | 1.05 | 1.10 |
| ” ” melange . . . ” ” | -25 | -30 | -35 | -35 | -40 | -45 |
| ” кашемировыя на под- кладкѣ ” ” | — | — | -50 | -55 | -60 | -65 |
| ” рукавицы бѣлыя . . . ” ” | -40 | -40 | -40 | -40 | — | — |
| ” ” цвѣтныя . . . ” ” | -40 | -40 | -40 | -40 | — | — |
| Полушелковыя на подкладкѣ . . . ” ” | 1.— | 1.10 | 1.20 | 1.30 | 1.40 | 1.50 |
| Шелковыя ” ” | -65 | -70 | -75 | -80 | -85 | -90 |

Кромѣ означенныхъ сортовъ перчатокъ мы постоянно получаемъ для каждаго сезона послѣднія новости отъ лучшихъ русскихъ и заграничныхъ фабрикантовъ.

Шанксъ и К^о.

ДАМСКІЯ ПЕРЧАТКИ.

Фильдекосовыя.

| | | | | | |
|---------|---------|------------------------------|-------------|------|------|
| Черныя | 35 | сантиметровъ длины | за пару | 65 | к. |
| " | 35 | " | " | 1 р. | 30 " |
| Цвѣтныя | 35 | " | " | " | 65 " |
| " | плотныя | 35 | " | 1 | 20 " |
| " | " | 35 | " | 1 | 30 " |
| " | ажурныя | 35 | " | " | 90 " |

Шелковыя.

| | | | | | |
|---------|-------------|------------------------------|-------------|------|-------|
| Черныя | 35 | сантиметровъ длины | за пару | 1 р. | 10 к. |
| " | 40 | " | " | 1 | 60 " |
| " | французскія | 30 | " | 2 | — " |
| " | " | 35 | " | 2 | 75 " |
| " | ординарныя | 35 | " | 2 | 20 " |
| " | " | 40 | " | 2 | 50 " |
| " | двойныя | 35 | " | 2 | 40 " |
| " | " | 40 | " | 2 | 70 " |
| " | тройныя | 35 | " | 3 | 20 " |
| " | " | 40 | " | 3 | 60 " |
| " | ажурныя | 35 | " | 1 | 25 " |
| Цвѣтныя | 35 | " | " | 1 | 25 " |
| " | 35 | " | " | 1 | 40 " |
| " | 40 | " | " | 1 | 60 " |
| " | ординарн. | 35 | " | 1 | 60 " |
| " | " | 40 | " | 2 | 20 " |
| " | " | 35 | " | 2 | 50 " |
| " | двойныя | 35 | " | 2 | 40 " |
| " | ажурныя | 35 | " | 1 | 25 " |
| " | " | 40 | " | 1 | 60 " |
| " | вышитыя | 50 | " | 2 | — " |



Шанксъ и К⁰.

ДАМСКІЯ ПЕРЧАТКИ.

Лайковыя.

| | | | |
|---|------|-------|----------|
| Черныя на 4 пуговицы | 1 р. | 25 к. | за пару. |
| ” ” 4 ” | 2 ” | 50 ” | ” ” ” |
| ” ” 4 крючка | 2 ” | 75 ” | ” ” ” |
| ” ” 6 пуговиць длин. „mousquetaire“ | 1 ” | 50 ” | ” ” ” |
| ” ” 8 ” ” ” | 1 ” | 85 ” | ” ” ” |
| ” ” 8 ” ” ” | 3 ” | — ” | ” ” ” |
| Цвѣтныя ” 4 пуговицы | 1 ” | 25 ” | ” ” ” |
| ” ” 4 ” | 2 ” | 50 ” | ” ” ” |
| ” ” 4 крючка | 2 ” | 75 ” | ” ” ” |
| ” ” 4 пуговицы | 3 ” | 25 ” | ” ” ” |
| ” ” 6 ” длин. „mousquetaire“ | 1 ” | 50 ” | ” ” ” |
| ” ” 8 ” ” ” | 1 ” | 85 ” | ” ” ” |
| ” ” 8 ” ” ” | 3 ” | 50 ” | ” ” ” |

Шведскія.

| | | | |
|--|------|-------|----------|
| Черныя на 2 пуговицы | 1 р. | 75 к. | за пару. |
| ” ” 4 ” | 1 ” | 25 ” | ” ” ” |
| ” ” 4 ” | 2 ” | — ” | ” ” ” |
| ” ” 6 ” длин. „mousquetaire“ | 1 ” | 50 ” | ” ” ” |
| ” ” 8 ” ” ” | 1 ” | 85 ” | ” ” ” |
| ” ” 8 ” ” ” | 2 ” | 75 ” | ” ” ” |
| ” ” 12 ” ” ” | 2 ” | 45 ” | ” ” ” |
| Цвѣтныя ” 2 ” | 1 ” | 75 ” | ” ” ” |
| ” ” 4 ” | 1 ” | 25 ” | ” ” ” |
| ” ” 4 ” | 2 ” | — ” | ” ” ” |
| ” ” 4 ” альпинъ | 2 ” | — ” | ” ” ” |
| ” ” 6 ” длин. „mousquetaire“ | 1 ” | 50 ” | ” ” ” |
| ” ” 8 ” ” ” | 1 ” | 85 ” | ” ” ” |
| ” ” 8 ” ” ” | 2 ” | 75 ” | ” ” ” |
| ” ” 8 ” ” ” | 2 ” | 45 ” | ” ” ” |

Шанксъ и К^о.

ДАМСКІЯ ПЕРЧАТКИ

ТЕПЛЫЯ.

Шерстяныя.

| | | |
|--|--|----------|
| Вязаныя одноцвѣтныя | 50 к., 60 к., 75 к., 80 к., 1 р., 1 р. 20 к. | за пару. |
| ” черныя | 60 к., 1 руб. и 1 р. 30 к. | ” ” |
| ” пестрыя 50 к., 55 к., 65 к., 85 к., 1 руб., 1 р. 25 к., 1 р. 35 к., 1 р. 80 к., 2 р. 20 к. и 2 р. 90 к. | | ” ” |
| Джерсе одноцвѣтныя | 1 руб. и 1 р. 20 к. | ” ” |
| ” ” на подкладкѣ | 70 коп. | ” ” |

Шелковыя.

| | | | | | |
|---------------------|----|------------------------|---|----------|----------|
| Черныя на подкладкѣ | 30 | сантиметровъ длины . . | 1 | р. 20 к. | за пару. |
| ” ” ” | 30 | ” ” | 1 | ” 75 | ” ” ” |
| ” ” ” | 35 | ” ” | 2 | ” — | ” ” ” |
| ” ” ” | 35 | ” ” | 2 | ” 75 | ” ” ” |
| Цвѣтн. ” ” | 30 | ” ” | 1 | ” 20 | ” ” ” |
| ” ” ” | 30 | ” ” | 1 | ” 75 | ” ” ” |
| ” ” ” | 35 | ” ” | 2 | ” — | ” ” ” |

Лайковыя.

| | | | | | |
|------------------------------|---|--------------------|---|----------|----------|
| Черныя и цвѣтн. на подкладкѣ | 4 | крюч. | 1 | р. 65 к. | за пару. |
| ” ” ” ” ” ” | 4 | ” | 2 | ” — | ” ” ” |
| ” ” ” ” ” ” | 4 | ” | 3 | ” — | ” ” ” |
| ” ” ” ” ” ” | 4 | ” | 3 | ” 75 | ” ” ” |
| ” ” ” ” ” ” | | съ мѣхвой обшивкой | — | ” — | ” ” ” |

Шведскія.

| | | | | | |
|----------------------|---|---------------|---|---------|----------|
| Цвѣтныя на подкладкѣ | 4 | крюч. | 2 | р. — к. | за пару. |
| ” ” ” ” ” ” | 4 | ” | 2 | ” 75 | ” ” ” |

Шанксъ и К^о.

МУЖСКІЯ ПЕРЧАТКИ.

Бумажныя.

Бѣлыя для прислуги 30 к., 40 к., 60 к. и 90 к. за пару.

Фильдекосовыя.

Черныя и цвѣтныя на 2 пугов. . . . 70 к., 90 к. и 1 руб. за пару.

Шелковыя.

Черныя и цвѣтныя на 2 пугов. . . . 1 р. 20 к. и 1 р. 90 к. за пару.

Лайковыя.

| | |
|-------------------------------------|--------------------|
| Бѣлыя и свѣтлыя на 2 пугов. | 1 р. 20 к. за пару |
| Черныя " 2 " | 1 " 20 " " " |
| " " 2 " | 3 " 75 " " " |
| Цвѣтныя " 2 запонки | 1 " 40 " " " |
| " " 2 " | 2 " — " " " |
| " " 2 пугов. | 2 " 50 " " " |
| " " 2 " | 3 " 50 " " " |
| " " 2 " | 3 " 75 " " " |
| " " 1 " | 4 " — " " " |

Шведскія.

| | |
|---------------------------------------|---------------------|
| Бѣлыя и свѣтлыя на 2 пугов. | 1 р. 20 к. за пару. |
| Черныя " 2 " | 1 " 20 " " " |
| " " 2 " | 1 " 85 " " " |
| Цвѣтныя " 2 " | 1 " 20 " " " |
| " " 2 " | 1 " 85 " " " |
| " " 2 " | 2 " 50 " " " |
| " альпинъ " 2 " | 2 " 50 " " " |
| " оленьей кожи на 2 пугов. до | 5 " 25 " " " |

Шанксъ и К^о.

МУЖСКІЯ ПЕРЧАТКИ

ТЕПЛЫЯ.

Шерстяныя.

Вязаныя одноцвѣтныя 80 коп., 90 коп., 1 руб., 1 р. 10 к.,
1 р. 25 к., 1 р. 35 к. и 1 р. 45 к. за пару.
" пестрыя 80 к., 90 к., 1 руб., 1 р. 10 к., 1 р. 20 к.,
1 р. 40 к., 1 р. 75 к., 2 руб., 2 р. 25 к.,
2 р. 60 к., 3 руб. и 3 р. 20 к. " "

Лайковыя.

| | |
|---|---------------------|
| Цвѣтныя на подкладкѣ на ластикѣ | 1 р. 80 к. за пару. |
| " " " " 2 пугов. | 1 " 40 " " " |
| " " " " 2 " | 1 " 80 " " " |
| " " " " 2 крюч. | 3 " 25 " " " |
| " " " " 2 " | 5 " — " " " |

Шведскія.

| | |
|---|---------------------|
| Цвѣтныя на подкладкѣ на ластикѣ | 1 р. 80 к. за пару. |
| " " " " 2 крюч. | 1 " 80 " " " |
| " " " " 2 " | 2 " 20 " " " |
| " " " " 2 " | 3 " 75 " " " |
| " " " " 2 " | 5 " — " " " |

Дамскія и мужскія мѣховыя перчатки

съ мѣховою же подкладкою отъ 8 руб. до 30 руб. за пару.

Шанксъ и К^о.

ПОМОЧИ И КАШНЕ.

| | | |
|--------|--------------------------|------------------------------|
| Помочи | на резинѣ | отъ 1 р. 20 к. до 3 р. 20 к. |
| " | безъ резины | 1 " — " " 3 " — " |
| " | шелковыя | 2 " 50 " " 6 " 50 " |
| " | Argosy. | 1 " 20 " " 3 " — " |
| " | для мальчиковъ | — " 65 " " 1 " 50 " |

КАШНЕ.

Кашемировыя.

| | | |
|-----------------------|----------------------|--------------------|
| Вѣлыя, разм. около 20 | верш. въ □ | 2 руб., 2 р. 50 к. |
| Цвѣтныя " " 18 | " " " | 2 " 2 " 20 " |

Шелковыя.

| | | |
|-----------------------|-------------------|------------------------------------|
| Вѣлыя, разм. около 18 | верш. □ | 2 р. 20 к., 3 р. 75 к., 5 р. 50 к. |
| " " " 20 | " " | 3 " — " 4 " 75 " 6 " 50 " |
| " " " 20 | " " | 8 " — " 11 " — " — " — " |
| Кремъ " " 23 | " " | 9 " — " — " — " — " — " |
| Черн. и цвѣтн. " 19 | " " | 5 " — " 5 " 75 " — " — " |
| " " " 20 | " " | 6 " 50 " 8 " — " 11 " — " |
| Фантази разм. " 18 | " " | 5 " 50 " 10 " — " — " — " |
| " " " 19 | " " | 4 " 75 " 5 " 75 " 8 " — " |
| " " " 21 | " " | 10 " — " 12 " — " 13 " 50 " |
| " " " 21 | " " | 11 " — " — " — " — " — " |

ФУЛЯРЫ.

| | | |
|----------------|-------------------|----------------------------|
| Разм. около 20 | верш. □ | 4 р. — к., 6 р. — к., — р. |
| * " 21 | " □ | 6 " 50 " 8 " 50 " 11 " |



ГАЛСТУКИ и ПЛАТКИ.

ГАЛСТУКИ.

Большой выборъ послѣднихъ новостей и фасоновъ
въ галстукахъ.

**Банты, Регаты, Пластроны, Лавальеры, Московить, Шевалье
и др.**

Черные, цвѣтные, мушками и разныхъ другихъ рисунковъ.

БѢЛЫЕ ГАЛСТУКИ

ленточкой и бантами для баловъ.

Лѣтніе галстуки разныхъ фасоновъ и всѣхъ цѣнъ.

ШАРФЫ въ большомъ выборъ.

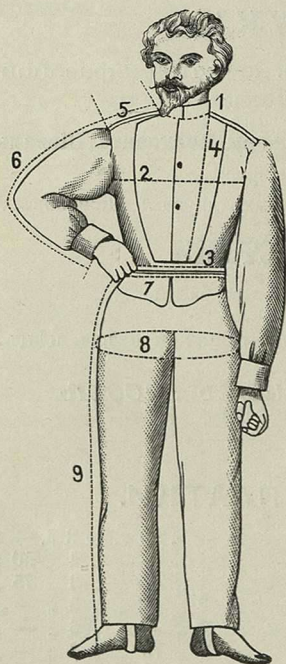
ШЕЛКОВЫЕ ПЛАТКИ.

| | | | | | | | |
|--|-----|---|-------|-------|---|------|----|
| Бѣлые | отъ | — | р. 50 | к. до | 3 | р. — | к. |
| Цвѣтные | — | — | — | — | 4 | — | 50 |
| Бѣлые и цвѣтные съ набивнымъ кантомъ | 1 | — | — | — | 3 | — | 75 |
| Бѣлые броше | 2 | — | — | — | 5 | — | — |
| Цвѣтные „ | 3 | — | — | — | 6 | — | — |
| „ ажурные | 1 | — | 75 | — | 3 | — | — |
| Бѣлые „ | 1 | — | 60 | — | 4 | — | — |

КИТАЙСКИЙ и ИНДИЙСКИЙ ФУЛЯРЪ

разныхъ цѣнъ.

МУЖСКОЕ БЪЛЪЕ.



Мѣрка для сорочекъ.

1. Воротъ.
2. Вокругъ груди.
3. " " пояса.
4. Длина груди.
5. " " плечъ.
6. " " рукавовъ.

Мѣрка для кальсонъ.

7. Вокругъ пояса.
8. Объемъ.
9. Длина отъ пояса до
полу.

Большой выборъ шитыхъ грудей по полотну и пике
для сорочекъ.

Шелковая матерія, Батистъ, Полотно и Кретонъ
для сорочекъ—въ большомъ выборѣ.

Шанксъ и К°.

Примѣчанія, касающіяся снятія мѣрокъ для мужскаго вѣлья.

для сорочекъ.

1. Мѣрка ворота берется на застегнутой сорочкѣ внизу воротника.
- 2 & 3. Мѣрки вокругъ груди и пояса берутся накладываніемъ сантиметра въ гладь кругомъ корпуса.
4. Длина груди берется отъ плеча до желаемой длины.
- 5 & 6. Эти два размѣра берутся за одно, т.-е. отъ ворота до сустава плеча и продолжая до кисти. (Напримѣръ, назначая длину 13 и 81 см., значитъ, что 13 см. обозначаетъ длину плеча и 81 длину всего, т.-е. плеча, рукавовъ и манжетъ.)

Кромѣ того требуется упомянуть фасонъ и вышину ворота, ширину застегнутыхъ манжетъ и длину стана.

для кальсонъ.

Требуется знать, будутъ ли они на пришивныхъ пуговицахъ или-же на двойныхъ петляхъ, штрипкахъ, завязкахъ или на пуговицахъ; а также обозначить, какую желаютъ вышивку—бѣлую или красную.

Шанксъ и К^о.

МУЖСКОЕ БѢЛЪЕ

ГОТОВОЕ.

| | | |
|-----------------|---|--------------|
| Сорочки. | Станъ изъ мадаполама, воротникъ грудь и манжеты изъ ирландскаго полотна | 2 р. 50 к. |
| Сорочки. | Станъ изъ полотна, воротникъ, грудь и манжеты изъ лучшаго ирландскаго полотна | 4 „ 50 „ |
| Сорочки. | Станъ, воротникъ, грудь и манжеты изъ хорошаго набивнаго кретона . | 2 „ 25 „ |
| Сорочки | изъ набивнаго Сатина. Большой выборъ. Прочн. краски. | 2 „ 50 „ |
| Сорочки | изъ фланели для „Lawn-Tennis“, охоты, дороги и т.п.; употребленія, съ воротникомъ и безъ онаго, отъ | 5 „ — „ |
| Сорочки | изъ тонкаго полу-бѣлаго полотна, фасонъ блузы. | 3 „ 75 „ |
| Сорочки | ночныя изъ полотна съ отложными воротниками | 2 „ 95 „ |
| Сорочки | изъ кремоваго шелковаго фуляра съ шнурками | 12 „ — „ |
| Сорочки | изъ набивнаго англійскаго фуляра съ шнурками | отъ 15 „ — „ |

Шанксъ и К^о.

МУЖСКОЕ БЪЛЪЕ

ГОТОВОЕ.

| | |
|------------------|--|
| Сорочки | изъ новой матеріи льна съ шелкомъ для „Lawn-Tennis“ и т. п. употребленія, съ шнурками, отъ 14 руб. |
| Кальсоны | изъ полотна 2 р. 50 к. |
| Фуфайки | изъ бѣлой и красной фланели съ рукавами отъ 5 „ 50 „ |
| Жилеты | изъ бѣлаго и цвѣтнаго пике и разн. цвѣтной жилетной матеріи 3 „ 75 „ |
| Воротники | пристежные англійскіе, послѣдняго фасона за дюж. 5 „ 50 „ |
| Воротники | пристежные французскіе, послѣдняго фасона за дюж. 6 „ — „ |
| Манжеты | разныхъ фасоновъ . . . „ „ 10 „ — „ |

„Vestons de matin“

изъ разныхъ матерій и на разныя цѣны.

БАЛЬНЫЯ СОРОЧКИ

на разныя цѣны.

Шанксъ и К^о.

МУЖСКОЕ БѢЛЪЕ

НА ЗАКАЗЪ.

ДЕННЫЯ.

| | |
|---|-----------|
| Сорочки. Станъ изъ мадаполама, воротникъ, грудь и манжеты изъ ирландскаго полотна | 3 р. — к. |
| Сорочки. Станъ изъ тонкаго мадаполама, воротникъ, грудь и манжеты изъ ирландскаго полотна | 3 „ 50 „ |
| Сорочки. Станъ изъ англійскаго шертинга или французскаго кретона, воротникъ, грудь и манжеты изъ тонкаго полотна отъ 4 р. до | 7 „ — „ |
| Сорочки. Станъ изъ русскаго полотна, воротникъ, грудь и манжеты изъ ирландскаго полотна | 5 „ — „ |
| Сорочки. Станъ изъ голландскаго или ирландск. полотна, воротникъ, грудь и манжеты изъ ирландск. полотна | 7 „ — „ |
| Сорочки. Станъ изъ тонкаго голландскаго или ирландскаго полотна, воротникъ, грудь и манжеты изъ тонкаго ирландск. полотна отъ 8 р. до | 15 „ — „ |
| Сорочки батистовыя отъ 10 р. до | 18 „ -- „ |
| Сорочки бальныя, вышитая грудь или со складками отъ 4 р. до | 20 „ — „ |

Шанксъ и К^о.

МУЖСКОЕ БѢЛЫЕ

НА ЗАКАЗЪ.

НОЧНЫЯ.

- | | | |
|----------------|--|------------|
| Сорочки | изъ мадаполама съ отложными или стоячими воротниками, съ бѣлой или красной строчкой | 2 р. 50 к. |
| Сорочки | изъ англійскаго шертинга съ отложными или стоячими воротниками, строчка бѣлая или красная, отъ 3 руб. 25 коп. до | 5 руб. |
| Сорочки | изъ русскаго тонкаго полотна съ отложными или стоячими воротниками, грудь сборками, строчка красная или бѣлая | 4 „ |
| Сорочки | изъ заграничнаго полотна съ отложными или стоячими воротниками, грудь сборками, строчка красная или бѣлая . . . отъ 5 руб. до | 9 „ |
| Сорочки | изъ батиста съ отложными воротниками, грудь съ жабо, съ плисе, сборками или гладкая, строчка бѣлая или красная . . отъ 7 руб. до | 15 „ |
| Сорочки | изъ фуляра съ отложными воротниками, грудь съ жабо, съ плисе, сборками или гладкая отъ 12 р. до | 25 „ |
| Сорочки | изъ оксфорда или французскаго набивнаго кретона, разныхъ фасоновъ отъ 3 руб. до | 6 „ |

Шанксъ и К^о.

МУЖСКОЕ БЪЛЪЕ

НА ЗАКАЗЪ.

- Кальсоны** изъ „Twill“ съ гладкими поясами и пришитыми пуговицами или двойными петлями 2 р. 50 к.
- Кальсоны** изъ англійскаго кроазе съ гладкими или красными строчеными поясами, съ пришитыми пуговицами или двойными петлями 3 руб.
- Кальсоны** изъ русскаго полотна съ гладкими поясами, съ пришитыми пуговицами или двойными петлями 3 руб.
- Кальсоны** изъ лучшаго русскаго полотна съ гладкими или красными строчеными поясами, съ пришитыми пуговицами или двойными петлями 4 руб.
- Кальсоны** изъ „Toile Cretonne“ съ гладкими или красными строчеными поясами, съ пришитыми пуговицами или двойными петлями отъ 5 р. до 8 р.
- Манжеты** пристежные изъ ирландскаго полотна, разныхъ фасоновъ, за дюж. 12 руб.
- Воротники** пристежные изъ ирландскаго полотна, разныхъ фасоновъ, за дюж. 7 руб.



Шанксъ и К^о.

ЛЕНТЫ и КРУЖЕВА.

**Косынки, шарфы, фишю и другія кру-
жевыя вещи.**

РАЗНЫЯ НАСТОЯЩА КРУЖЕВА.

ТЮЛЬ и ГАЗЪ для вуалей.

ШЕЛКОВЫЯ, ШЕРСТЯНЫЯ, ЛЬНЯНЫЯ и БУМАЖНЫЯ КРУЖЕВА.

ШИТЬЕ ШВЕЙЦАРСКОЕ и РУЧНОЕ.

РЮШЪ и КРЕПЪ-ЛИССЪ.

НОСОВЫЕ ПЛАТКИ

кружевыя и шитыя.

МЪТКА ПЛАТКОВЪ.

Л Е Н Т Ы

атласныя, файевыя, бархатныя и др., разныхъ цвѣ-
товъ и ширины

ЛЕНТЫ ДЛЯ ПОЯСОВЪ.

ДАМСКОЕ и ДѢТСКОЕ БѢЛЬЕ.



| | |
|---|---------------|
| Рубашки денныя полотн. съ кружевами . . . | отъ 4 р. — к. |
| " ночныя " " " . . . | " 4 " 75 " |
| Кофточки полотняныя съ кружевами. . . . | " 15 " — " |
| Кальсоны " " " | " 1 " 75 " |
| Юбки изъ шертинга съ шитьемъ | " 3 " 50 " |
| " пикейныя | " 3 " — " |
| " фланелевыя | " 4 " 25 " |
| " шерстяныя разныя | " 4 " — " |
| " юбки стеганыя | " 10 " — " |
| Лифы изъ шертинга съ шитьемъ | " 1 " 50 " |

ПЕНЬЮАРЫ и МАТИНЕ

изъ батиста, шелковаго фуляра, фланели и др. матерій
съ разными отдѣлками.

ДѢТСКОЕ БѢЛЬЕ.

| | |
|--|----------------|
| Кофточки полотняныя шитыя | отъ 1 р. 50 к. |
| " фланелевыя " | " 1 " 50 " |
| Нагрудники шитые | " 1 " 25 " |
| Чепчики съ кружевами и другой отдѣлкой . . . | " 1 " — " |
| " для крестинъ | " 2 " — " |
| Рубашки " " батистовыя | " 3 " — " |
| Крестильныя платья пикейныя | " 7 " — " |



Шанксъ и К^о.

ДѢТСКІЯ ПЛАТЬЯ.



БОЛЬШОЙ ВЫБОРЪ

дѢтскихъ пикейныхъ и шерстяныхъ платьевъ

по послѣднимъ заграничнымъ фасонамъ.

Матросскіе костюмы для мальчиковъ отъ 8 р.

„ „ джерсей „ 6 „

ПРИНИМАЮТСЯ ЗАКАЗЫ

на всевозможное дамское и дѢтское бѣлье

и на дѢтскіе костюмы и шляпы.



Шанксъ и К°.

ШЕРСТЯНЫЯ и ШЕЛКОВЫЯ МАТЕРІИ.

Кашемиръ.
Эстаминъ.
Вигонъ.
Вуаль.
Репсъ.
Парамата.
Гренадинъ.
Дра-де-дамъ.
Шевіотъ.

Саржа.
Діагональ.
Муселинъ шерст.
Армюръ.
Крепонъ.
Индійскій кашемиръ.
Канва.
Крепъ шерст. англійскій.

ЧЕРНАЯ и ЦВѢТНАЯ

ФЛАНЕЛЬ

гладкая, фантази и набивная.

ШЕЛКОВЫЯ МАТЕРІИ.

Фай французскій.
Ирландскій поплинъ.
Атласъ.

Сюра.
Бенгалинъ.
Фуляръ.

Разныя матеріи для подкладки.

АНГЛІЙСКІЙ КРЕПЪ

ДЛЯ ОТДѢЛОКЪ.

Къ каждому сезону большой выборъ **НОВОСТЕЙ.**

Шанксъ и К^о.

ВЕРХНІЯ ДАМСКІЯ ПЛАТЬЯ.



МАСТЕРСКАЯ

для исполненія заказовъ

НА

Пальто, Ротонды, Ватерпруфы, Накидки, Кофты

И ПРОЧ. ВЕЩИ,

изъ новѣйшей матеріи и по послѣднимъ загранич-
нымъ моделямъ.

АМАЗОНКИ и ПАТЬЯ

портновской работы.

ГОТОВЫЯ

Дамскія и Дѣтскія верхнія платья по-
стоянно въ большемъ выборѣ.

ЗАКАЗЫ

на покрывку шубъ.



Для исполненія заказовъ гг. иногороднихъ покупа-
телей прилагаемъ списокъ нужныхъ мѣрокъ.

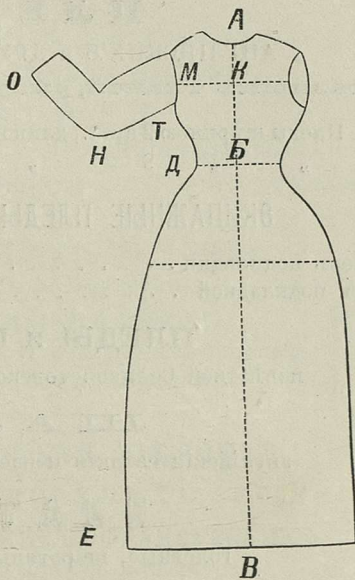
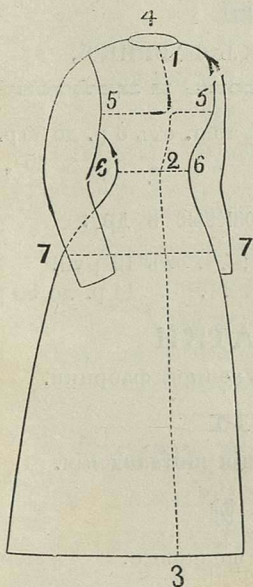
Шанксь и К^о.

ВЕРХНІЯ ДАМСКІЯ ПЛАТЬЯ.

Мѣрки для Пальто и Жакетъ.

ПЕРЕДЪ.

ЗАДЪ.



Отъ ворота до талии, т.-е. отъ № 1 до 2.
 „ талии до низу „ „ „ 2 „ 3
 Кругомъ ворота „ „ „ № 4.
 Объемъ груди „ „ „ 5.
 „ талии „ „ „ 6.
 Объемъ „ „ „ 7.

Отъ ворота до талии, т.-е. отъ А. до Б.
 „ талии до низу „ „ В. „ В.
 „ проймы до талии „ „ Г. „ Д.
 „ талии до низу (бокъ) „ „ Д. „ Е.
 „ сред. спины до проймы „ „ К. „ М.
 „ проймы до локтя, т.-е. „ „ М. „ Н.
 „ локтя до кист. рук. „ „ Н. „ О.

Мѣрки кругомъ талии должны браться туго.

ПРИМЪЧАНІЯ:

Шанксъ и К^о.

ПЛЕДЫ И ПЛАТКИ.

ПЛЕДЫ

АНГЛІЙСКИХЪ и ДРУГИХЪ ФАБРИКЪ,
разныхъ тканей, рисунковъ и цвѣтовъ.

Пледы шириною 2 арш., длиною 2½ арш. отъ 6 р. до 30 р.

” ” 2 ” ” 5 ” ” 8 ” ” 45 ”

ЭКИПАЖНЫЕ ПЛЕДЫ плюшевые и др.:

безъ подкладки отъ 12 руб.

съ подкладкой ” 14 р. до 80 р.

ПЛЕДЫ И ПЛАТКИ

извѣстной Селиверстовской суконной фабрики.

Ш А Л И

англійскія гладкія и настоящія шотландскія.

ПЛАТКИ

головные, шерстяные и шелковые.

Оренбургскіе платки, бѣлые и сѣрые отъ 1 р. 50 к. до 70 р.

” вуали ” ” 1 р. 80 к.

Пензенскіе платки сѣрые до 45 р.

БАШЛЫКИ ИЗЪ КАВКАЗСКОЙ ТКАНИ

и другихъ матерій,

ГОТОВЫЕ И НА ЗАКАЗЪ.

Шанксъ и К^о.

СУКНО
ДЛЯ МУЖСКИХЪ КОСТЮМОВЪ.

МАТЕРИИ

СПЕЦИАЛЬНО ДЛЯ МУЖСКИХЪ КОСТЮМОВЪ и ПАЛЬТО,
ЛУЧШИХЪ АНГЛІЙСКИХЪ ФАБРИКЪ.

ШЕВІОТЪ

ЧЕРНЫЙ, КУБОВЫЙ и ДРУГИХЪ ЦВѢТОВЪ.

Матеріи для лѣтнихъ костюмовъ отъ 4 руб. арш.
" " зимнихъ " " 5 " "

Спеціально вытканная для брюкъ матеріи
шириною въ 16 вершковъ.

АНГЛІЙСКАЯ ФЛАНЕЛЬ

гладкая и фантези для мужскихъ костюмовъ.
МАТЕРІЯ ДЛЯ ПОДКЛАДКИ.

Сукно и другія матеріи

ДЛЯ ДАМСКИХЪ ВЕРХНИХЪ ВЕЩЕЙ.

МАТЕРІИ АНГЛІЙСКИХЪ, ФРАНЦУЗСКИХЪ

и лучшихъ здѣшнихъ фабрикъ,
всевозможныхъ цѣнъ, начиная отъ 1 руб. 60 коп.

П Л Ю Ш Ъ

англійскій, шелковый и шерстяной.

НОВЫЯ МАТЕРІИ
НА ПОКРЫШКУ ШУБЪ.

Ш а н к с ь и К^о.

Полотняный и Бумажный товаръ.

ПОЛОТНО БѢЛОЕ

фабрики А. А. ЛОКАЛОВА.

Цѣны по фабричному Прейсъ-Куранту.

Ширина $\frac{5}{4}$ или около 20 вер.—Длина куска около 25 арш.

| № | | Цѣна. | № | | Цѣна. |
|----|-------------------|-------------------|----|-------------------|-------|
| | | | | | |
| 4 | за арш. | —18 $\frac{1}{2}$ | 13 | за арш. | — .45 |
| 5 | " " | —19 $\frac{1}{2}$ | 14 | " " | — .51 |
| 6 | " " | —22 $\frac{1}{2}$ | 15 | " " | — .57 |
| 7 | " " | —24 $\frac{1}{2}$ | 16 | " " | — .63 |
| 8 | " " | —27 | 18 | " " | — .70 |
| 9 | " " | —30 | 20 | " " | — .75 |
| 10 | " " | —32 | 22 | " " | — .80 |
| 11 | " " | —35 | 24 | " " | — .90 |
| 12 | " " | —39 | | | |

фабрики Я. ГРИБАНОВА Сыновей.

Цѣны по фабричному Прейсъ-Куранту.

Ширина $\frac{5}{4}$ или около 20 вер.—Длина куска около 50 арш.

| № | | Цѣна. | № | | Цѣна. |
|------|-------------------|-------|-------|-------------------|-------|
| | | | | | |
| 2022 | за арш. | — .25 | 5065 | за арш. | — .45 |
| 2535 | " " | — .30 | 5570 | " " | — .50 |
| 3040 | " " | — .32 | 6075 | " " | — .56 |
| 3545 | " " | — .34 | 7085 | " " | — .65 |
| 4045 | " " | — .36 | 8095 | " " | — .80 |
| 4550 | " " | — .39 | 90115 | " " | — .95 |
| 5060 | " " | — .42 | | | |

Шанксъ и К^о.

ПОЛОТНО БЪЛОЕ ФАБРИКИ ЖИРАРДОВСКИХЪ МАНУФАКТУРЪ.

Ширина $\frac{3}{4}$ или около 20 вер.—Длина куска 48 арш.

| № | | за арш. | Цѣна. | № | | за арш. | Цѣна. |
|-----|---|---------|-------|-----|---|---------|-------|
| | | | коп. | | | | коп. |
| 348 | . | . | — .35 | 381 | . | . | — .64 |
| 251 | . | ” | — .40 | 281 | . | ” | — .66 |
| 256 | . | ” | — .44 | 286 | . | ” | — .70 |
| 150 | . | ” | — .50 | 285 | . | ” | — .75 |
| 155 | . | ” | — .52 | 296 | . | ” | — .80 |
| 160 | . | ” | — .55 | 301 | . | ” | — .85 |
| 376 | . | ” | — .58 | 295 | . | ” | — .90 |
| 270 | . | ” | — .61 | 297 | . | ” | — .95 |

БИЛЕФЕЛЬДСКОЕ.

Ширина $\frac{3}{4}$ или около 20 вер.—Длина куска 49—50 арш.

| № | | за арш. | Цѣна | № | | за кус. | Цѣна. |
|-----|---|---------|-------|-----|---|---------|-------|
| | | | р. к. | | | | р. к. |
| 175 | . | . | — .85 | 175 | . | . | 42.— |
| 176 | . | ” | — .90 | 176 | . | ” | 45.— |
| 177 | . | ” | 1.— | 177 | . | ” | 48.— |
| 178 | . | ” | 1.10 | 178 | . | ” | 52.— |
| 179 | . | ” | 1.20 | 179 | . | ” | 56.— |
| 180 | . | ” | 1.30 | 180 | . | ” | 62.— |
| 181 | . | ” | 1.40 | 181 | . | ” | 65.— |
| 182 | . | ” | 1.50 | 182 | . | ” | 70.— |
| 183 | . | ” | 1 60 | 183 | . | ” | 75.— |
| 184 | . | ” | 1.70 | 184 | . | ” | 80.— |
| 185 | . | ” | 1.80 | 185 | . | ” | 85.— |
| 61 | . | ” | 2.— | 61 | . | ” | 95.— |

Шанксъ и К^о.

ПОЛОТНО БЪЛОЕ

ИРЛАНДСКОЕ.

Ширина $\frac{3}{4}$ или около 20 вер.

Доброта А.

| № | | Цѣна. | № | | Цѣна. |
|---|---------------|-------|----|---------------|-------|
| | | Р. К. | | | Р. К. |
| 3 | за арш. | 1.— | 10 | за арш. | 1.20 |
| 4 | " " | 1.05 | 11 | " " | 1.25 |
| 5 | " " | 1.08 | 12 | " " | 1.30 |
| 6 | " " | 1.10 | 13 | " " | 1.35 |
| 7 | " " | 1.14 | 14 | " " | 1.40 |
| 8 | " " | 1.16 | 15 | " " | 1.45 |
| 9 | " " | 1.18 | 16 | " " | 1.50 |

Доброта Б.

| № | | Цѣна. | № | | Цѣна. |
|------|---------------|-------|------|---------------|-------|
| | | Р. К. | | | Р. К. |
| 1004 | за арш. | 1.50 | 1007 | за арш. | 1.70 |
| 1006 | " " | 1.60 | 1008 | " " | 1.80 |

Доброта В.

| № | | Цѣна. | № | | Цѣна. |
|-----|---------------|-------|-----|---------------|-------|
| | | Р. К. | | | Р. К. |
| 822 | за арш. | — .90 | 826 | за арш. | 1.— |
| 824 | " " | — .95 | | " " | |

Доброта Г.

| № | | Цѣна. | № | | Цѣна. |
|-----|---------------|-------|-----|---------------|-------|
| | | Р. К. | | | Р. К. |
| 160 | за арш. | 1.— | 180 | за арш. | 1.20 |
| 170 | " " | 1.10 | 190 | " " | 1.30 |

Шанксъ и К^о.

БАТИСТЪ БѢЛЫЙ.

| № | Шир. около 20 вер. | Цѣна. | № | Шир. около 20 вер. | Цѣна. |
|----|-----------------------|-------|----|------------------------|-------|
| | | Р. К. | | | Р. К. |
| 12 | Англійск. . . за арш. | — .90 | 36 | Французск. . . за арш. | 1.10 |
| 13 | " . . " " | 1.— | 38 | " . . " " | 1.20 |
| 14 | " . . " " | 1.10 | 40 | " . . " " | 1.40 |
| 15 | " . . " " | 1.20 | 41 | " . . " " | 1.60 |
| 16 | " . . " " | 1.30 | 42 | " . . " " | 1.70 |
| 17 | " . . " " | 1.80 | 43 | " . . " " | 1.90 |
| | | | 44 | " . . " " | 2.10 |
| | | | 45 | " . . " " | 2.40 |
| | | | 46 | " . . " " | 2.80 |

ЛИНО-БАТИСТЪ БѢЛЫЙ.

| | | Цѣна. |
|---|--|-------|
| | | Р. К. |
| А | Ширина 11 вер. за арш. | 4.— |
| Б | " 12 ¹ / ₂ " " " | 4.75 |
| В | " 15 ¹ / ₄ " " " | 5.50 |

ПОЛОТНО

ДЛЯ МУЖСКИХЪ КАЛЬСОНЪ.

| № | БѢЛОЕ. | Цѣна. | № | 3/4 БѢЛОЕ. | Цѣна. |
|----|--------------------------|-------|----|--------------------------|-------|
| | | Р. К. | | | Р. К. |
| 26 | Шир. ок. 20 вер. за арш. | — .31 | 33 | Шир. ок. 20 вер. за арш. | 1.05 |
| 30 | " " 20 " " " | — .34 | 42 | " " 20 " " " | 1.25 |
| 40 | " " 20 " " " | — 42 | Б | " " 20 " " " | 1.50 |

ПОЛОТНО ЦВѢТНОЕ.

| № | | шир. ок. 20 вер. за арш. | Цѣна. |
|-----|-----------------------|--|-------|
| | | | Р. К. |
| 8 | Синее гладкое | " " 20 " " " | 1.— |
| 10 | " " " | " " 20 " " " | 1.30 |
| 10 | Разныхъ рисунковъ | " " 20 " " " | 1.20 |
| 10 | " " " | " " 20 " кус. ок. 4 ¹ / ₂ арш. | 5.60 |
| 210 | Полосатое и клѣтчатое | " " 20 " " " | 1.— |

Ш а н к с ъ и К °.

ПОЛОТНО БЪЛОЕ

ФАБРИКИ А. А. ЛОКАЛОВА.

Цѣны по фабричному Прейс-Куранту.

Ширина $\frac{6}{4}$ или около 24 верш.

| № | | Цѣна. | № | | Цѣна. |
|---|-----------------|-------|----|-----------------|-------|
| | | коп. | | | коп. |
| 5 | за арш. | — .23 | 10 | за арш. | — .33 |
| 6 | " " | — .25 | 11 | " " | — .36 |
| 7 | " " | — .27 | 13 | " " | — .43 |
| 8 | " " | — .29 | 15 | " " | — .54 |
| 9 | " " | — .30 | | | |

Ширина $\frac{7}{4}$ или около 28 верш.

| № | | Цѣна. | № | | Цѣна. |
|----|-----------------|-------|----|-----------------|-------|
| | | коп. | | | коп. |
| 10 | за арш. | — .35 | 16 | за арш. | — .52 |
| 12 | " " | — .42 | 21 | " " | — .67 |
| 14 | " " | — .48 | | | |

Ширина $\frac{8}{4}$ или около 32 верш.

| № | | Цѣна. | № | | Цѣна. |
|----|-----------------|-------|----|-----------------|-------|
| | | коп. | | | коп. |
| 8 | за арш. | — .29 | 15 | за арш. | — .52 |
| 9 | " " | — .32 | 18 | " " | — .58 |
| 10 | " " | — .36 | 21 | " " | — .67 |
| 11 | " " | — .40 | 24 | " " | — .78 |
| 13 | " " | — .45 | | | |

Ширина $\frac{9}{4}$ или около 36 верш.

| № | | Цѣна. | № | | Цѣна. |
|----|-----------------|-------|----|-----------------|-------|
| | | коп. | | | коп. |
| 15 | за арш. | — .56 | 22 | за арш. | — .70 |
| 18 | " " | — .63 | 24 | " " | — .75 |

Шанксъ и К^о.

ПОЛОТНО БЪЛОЕ

ПРОСТЫННОЕ

ФАБРИКИ А. А. ЛОКАЛОВА.

Цѣны по фабричному Прейсъ-Куранту.

Ширина $10\frac{1}{4}$ или около 40 верш.

| № | | Цѣна. | № | | Цѣна. |
|----|---------|-------|----|---------|-------|
| | | коп. | | | р. к. |
| 13 | за арш. | — .48 | 26 | за арш. | — .85 |
| 15 | " " | — .52 | 28 | " " | — .95 |
| 18 | " " | — .60 | 30 | " " | 1.10 |
| 20 | " " | — .65 | 32 | " " | 1.35 |
| 22 | " " | — .70 | 36 | " " | 1.60 |
| 24 | " " | — .75 | | | |

Ширина $12\frac{1}{4}$ или около 48 верш.

| № | | Цѣна. | № | | Цѣна. |
|----|---------|-------|----|---------|-------|
| | | коп. | | | р. к. |
| 15 | за арш. | — .48 | 28 | за арш. | — .95 |
| 17 | " " | — .52 | 31 | " " | 1.15 |
| 18 | " " | — .58 | 33 | " " | 1.40 |
| 21 | " " | — .70 | 38 | " " | 1.60 |
| 23 | " " | — .75 | 42 | " " | 1.90 |
| 26 | " " | — .85 | | | |

Ширина $14\frac{1}{4}$ или около 56 верш.

| № | | Цѣна. | № | | Цѣна. |
|----|---------|-------|----|---------|-------|
| | | р. к. | | | |
| 50 | за арш. | 1.55 | 80 | за арш. | 1.90 |

Ширина $16\frac{1}{4}$ или около 64 верш.

| № | | Цѣна. | № | | Цѣна. |
|----|---------|-------|----|---------|-------|
| | | р. к. | | | |
| 50 | за арш. | 1.80 | 80 | за арш. | 2.20 |

Шанксъ и К^о.

ПОЛОТНО БѢЛОЕ

ПРОСТЫННОЕ

Фабрики ГРИБАНОВА Сыновей.

Цѣны по фабричному Прейсъ-Куранту.

Ширина $\frac{8}{4}$ или около 32 верш.

| № | | Цѣна. | № | | Цѣна. |
|------|-------------------|-------|------|-------------------|-------|
| | | коп. | | | коп. |
| 1818 | за арш. | — .40 | 2535 | за арш. | — .55 |
| 2024 | " " | — .45 | 4050 | " " | — .70 |

Ширина $\frac{10}{4}$ или около 40 верш.

| № | | Цѣна. | № | | Цѣна. |
|------|-------------------|-------|------|-------------------|-------|
| | | коп. | | | р. к. |
| 2535 | за арш. | — .65 | 4050 | за арш. | 1 00 |
| 3040 | " " | — .80 | 5065 | " " | 1.15 |
| 3545 | " " | — .85 | | | |

Ширина $\frac{12}{4}$ или около 48 верш.

| № | | Цѣна. | № | | Цѣна. |
|------|-------------------|-------|------|-------------------|-------|
| | | р. к. | | | р. к. |
| 2535 | за арш. | — .85 | 4050 | за арш. | 1.15 |
| 3040 | " " | 1.— | 5065 | " " | 1.40 |
| 3545 | " " | 1.05 | | | |

РАЗНЫХЪ ФАБРИКЪ.

| № | Ширина около | верш. | | Цѣна. |
|-----|--------------|-------|-------------------|-------|
| | | | | р. к. |
| 190 | около | 40 | за арш. | 2.85 |
| 21 | " | 40 | " " | 3 — |
| 308 | " | 40 | " " | 3.50 |
| 305 | " | 48 | " " | 3.25 |
| 601 | " | 56 | " " | 2.— |
| 308 | " | 64 | " " | 4.50 |

Шанксъ и К^о.

ПОЛОТНО ПОЛУБЪЛОЕ ФАБРИКИ А. А. ЛОКАЛОВА.

Цѣны по фабричному Прейсъ-Куранту.

Ширина $\frac{5}{4}$ или около 20 верш.

| № | | Цѣна. | № | | Цѣна. |
|----|---------|-------|----|---------|-------|
| | | коп. | | | коп. |
| 5 | за арш. | — .18 | 12 | за арш. | — .37 |
| 6 | " " | — .21 | 13 | " " | — .43 |
| 7 | " " | — .23 | 14 | " " | — .48 |
| 8 | " " | — .25 | 15 | " " | — .54 |
| 9 | " " | — .28 | 16 | " " | — .61 |
| 10 | " " | — .30 | 18 | " " | — .68 |
| 11 | " " | — .33 | 20 | " " | — .78 |

Ширина $\frac{6}{4}$ или около 24 верш.

| № | | Цѣна. | № | | Цѣна. |
|---|---------|--------------------|----|---------|-------|
| | | коп. | | | коп. |
| 4 | за арш. | — 18 $\frac{1}{2}$ | 9 | за арш. | — .28 |
| 5 | " " | — 20 | 10 | " " | — .31 |
| 6 | " " | — .22 | 11 | " " | — .34 |
| 7 | " " | — .24 | 13 | " " | — .41 |
| 8 | " " | — .26 | | | |

Ширина $\frac{8}{4}$ или около 32 верш.

| № | | Цѣна. | № | | Цѣна. |
|----|---------|-------|----|---------|-------|
| | | коп. | | | коп. |
| 9 | за арш. | — .30 | 13 | за арш. | — .43 |
| 10 | " " | — .34 | 15 | " " | — .46 |
| 11 | " " | — .38 | | | |

Ш а н к с ъ и К °.

ПОЛОТНО СУРОВОЕ

фабрики А. А. ЛОКАЛОВА.

Цѣны по фабричному Прейсъ-Нуранту.

Ширина $\frac{5}{4}$ или около 20 вер.

| № | | Цѣна. | № | | Цѣна. |
|----|---------|-------------------|----|---------|-------|
| | | коп. | | | коп. |
| 5 | за арш. | —17 $\frac{1}{2}$ | 60 | за арш. | — .38 |
| 6 | ” ” | —19 | 13 | ” ” | — .39 |
| 8 | ” ” | —23 | 70 | ” ” | — .43 |
| 30 | ” ” | —27 | 14 | ” ” | — .48 |
| 10 | ” ” | —28 | 15 | ” ” | — .52 |
| 46 | ” ” | —32 | 16 | ” ” | — .58 |
| 12 | ” ” | —34 | 18 | ” ” | — .65 |

Ширина $\frac{6}{4}$ или около 24 вер.

| № | | Цѣна. | № | | Цѣна. |
|---|---------|-------|----|---------|-------|
| | | коп. | | | коп. |
| 6 | за арш. | — .20 | 9 | за арш. | — .26 |
| 7 | ” ” | — .22 | 10 | ” ” | — .29 |
| 8 | ” ” | — .24 | 11 | ” ” | — .34 |

Ширина $\frac{8}{4}$ или около 32 вер.

| № | | Цѣна. | № | | Цѣна. |
|---|---------|-------------------|----|---------|-------|
| | | коп. | | | коп. |
| 8 | за арш. | —26 $\frac{1}{2}$ | 10 | за арш. | — .32 |
| 9 | ” ” | —28 | 13 | ” ” | — .40 |

Ширина $\frac{10}{4}$ или около 40 вер.

| № | | Цѣна. | № | | Цѣна. |
|----|---------|-------|----|---------|-------|
| | | коп. | | | коп. |
| 13 | за арш. | — .42 | 18 | за арш. | — .54 |
| 15 | ” ” | — .47 | 20 | ” ” | — .60 |

Ш а н к с ъ и К⁰.

ПОЛОТНО ДЛЯ ФАРТУКОВЪ и проч.

| № | | Цѣна. |
|---|--|-------|
| | | коп. |
| | Синее съ суровыми полосками шир. ок. 16 вер. за арш. | — .18 |
| | Суровое съ красн. или син. полос. " " 16 " " " | — .20 |
| | Синее съ суровыми полосками " " 22 " " " | — .26 |
| | Суровое съ синими " " 24 " " " | — .28 |

ПОЛОТНО ДЛЯ ПОЛОТЕНЕЦЪ.

Ширина около 10 вер.

| № | | Цѣна. | № | | Цѣна. |
|----|-------------------|-------|-----|-------------------|-------|
| | | коп. | | | коп. |
| 15 | за арш. | — .14 | 60 | за арш. | — .25 |
| 20 | " " | — .16 | 70 | " " | — .28 |
| 30 | " " | — .18 | 80 | " " | — .30 |
| 40 | " " | — .20 | 90 | " " | — .34 |
| 50 | " " | — .22 | 100 | " " | — .38 |

ХОЛСТЪ ГЛАДКІЙ

ДЛЯ КУХОННЫХЪ ПОЛОТЕНЕЦЪ.

Ширина около 12 вер.

| № | | Цѣна. | № | | Цѣна. |
|-----|-------------------|----------------------------------|-----|-------------------|-------|
| | | коп. | | | |
| 220 | за арш. | — .8 ¹ / ₂ | 250 | за арш. | — .10 |

ХОЛСТЪ ФАСОНЕ

ДЛЯ КУХОННЫХЪ ПОЛОТЕНЕЦЪ.

Ширина около 10 вер.

| № | | Цѣна. | № | | Цѣна. |
|-----|-------------------|-------|-----|-------------------|----------------------------------|
| | | коп. | | | коп. |
| 250 | за арш. | — .11 | 270 | за арш. | — 12 ¹ / ₂ |
| 260 | " " | — .12 | 280 | " " | — 13 |

Шанксъ и К^о.

КОЛОМЕНКА СУРОВАЯ.

Ширина $\frac{1}{4}$ или около 16 верш.

| № | | Цѣна. | № | | Цѣна. |
|----|-------------------|-------|----|-------------------|-------|
| | | коп. | | | коп. |
| 9 | за арш. | — .24 | 16 | за арш. | — .38 |
| 10 | " " | — .28 | 18 | " " | — .45 |
| 12 | " " | — .31 | 20 | " " | — .55 |
| 14 | " " | — .34 | | | |

КОЛОМЕНКА ПОЛУВЪЛАЯ (Крэмъ).

Ширина $\frac{1}{4}$ или около 16 верш.

| № | | Цѣна. | № | | Цѣна. |
|----|-------------------|-------|----|-------------------|-------|
| | | коп. | | | коп. |
| 10 | за арш. | — .28 | 14 | за арш. | — .35 |
| 12 | " " | — .32 | 16 | " " | — .45 |

КОЛОМЕНКА БЪЛАЯ.

Ширина $\frac{1}{4}$ или около 16 верш.

| № | | Цѣна. | № | | Цѣна. |
|----|-------------------|-------|----|-------------------|-------|
| | | коп. | | | коп. |
| 30 | за арш. | — .42 | 40 | за арш. | — .65 |
| 36 | " " | — .52 | | | |

АТЛАСНЫЙ ТИКЪ

СЪРЫЙ.

| № | Шир. около 15 вер. | Цѣна. | № | Шир. около 15 вер. | Цѣна. |
|---|--------------------|-------|---|--------------------|-------|
| | | коп. | | | коп. |
| | за арш. | — .33 | | за арш. | — .46 |
| | " " | — .40 | | | |

Чесуча кремъ, ширина 15 вер. за арш. 45 к.

Ш а н к с ъ и К °.

РОГОЖКА СУРОВАЯ.

Ширина $\frac{1}{4}$ или около 16 верш.

| № | | Цѣна. | № | | Цѣна. |
|----|-------------------|-------|----|------------------|-------|
| | | коп. | | | коп. |
| 8 | за арш. | — .24 | 14 | за арш | — .35 |
| 9 | " " | — .27 | 16 | " " | — .45 |
| 10 | " " | — .29 | 30 | " " | — .75 |
| 12 | " " | — .32 | | | |

РОГОЖКА ПОЛУБѢЛАЯ (Крэмъ).

Ширина $\frac{1}{4}$ или около 16 верш.

| № | | Цѣна. | № | | Цѣна. |
|----|-------------------|-------|----|-------------------|-------|
| | | коп. | | | коп. |
| 22 | за арш. | — .46 | 26 | за арш. | — .65 |
| 24 | " " | — .55 | | | |

РОГОЖКА БѢЛАЯ.

Ширина $\frac{1}{4}$ или около 16 верш.

| № | | Цѣна. | № | | Цѣна. |
|----|-------------------|-------|----|-------------------|-------|
| | | коп. | | | коп. |
| 22 | за арш. | — .53 | 28 | за арш. | — .75 |
| 24 | " " | — .62 | 36 | " " | — .60 |
| 26 | " " | — .72 | | | |

Д У К С ъ.

Ширина $\frac{1}{4}$ или около 16 верш.

| № | | Цѣна. | № | | Цѣна. |
|---|-------------------|-------|---|--------------------|-------|
| | | коп. | | | р. к. |
| | Сѣрый . . за арш. | — .68 | | Бѣленный . за арш. | 1.30 |
| | | | | " " " | 1.35 |

Дрилль англійскій шир. 15 вер. Цѣна отъ 1 р. 60 к. до 1 р. 85 к. за арш.

Шанксъ и К^о.

РАВЕНДУКЪ СУРОВЫЙ

Ширина $\frac{1}{4}$ или около 16 верш.

| № | | Цѣна. | № | | Цѣна. |
|----|-------------------|---------------------|----|-------------------|---------------------|
| | | коп. | | | коп. |
| 8 | за арш. | — . 9 | 11 | за арш. | — .13 |
| 9 | " " | — .10 $\frac{1}{2}$ | 12 | " " | — .14 $\frac{1}{2}$ |
| 10 | " " | — .12 | | | |

РАВЕНДУКЪ ПОЛУВЪЛЫЙ

Ширина $\frac{1}{4}$ или около 16 верш.

| № | | Цѣна. | № | | Цѣна. |
|----|-------------------|---------------------|-----|-------------------|---------------------|
| | | коп. | | | коп. |
| 10 | за арш. | — .12 $\frac{1}{2}$ | 12 | за арш. | — .15 $\frac{1}{2}$ |
| 11 | " " | — .13 $\frac{1}{2}$ | 620 | " " | — .24 |

КОРСЕТНАЯ МАТЕРІЯ.

Кутиль.

Ширина около 16 верш.

| | коп. |
|----------------------------|-------|
| Крѣмъ за арш. | — .52 |
| Сѣроватый " " | — .52 |
| Синеватый " " | — .52 |
| Коричневатый " " | — .52 |
| Розоватый " " | — .52 |

Сатинъ.

Ширина около 16 верш.

| | коп. |
|--------------------------|-------|
| Розовый и голуб. за арш. | — .90 |

Ширина около 32 верш.

| | р. б. |
|----------------------|-------|
| Сѣрый " " | 1.50 |
| Вѣлый " " | 1.50 |
| Крѣмъ " " | 1.50 |
| Резеда " " | 1.50 |

Кутиль.

Ширина около 32 верш.

| | Цѣна. |
|---------------------------|-------|
| | р. к. |
| Сѣрый за арш. | 1 80 |
| Вѣлый " " | 1.60 |
| Крѣмъ " " | 1.80 |
| Синеватый " " | 1.80 |
| Сѣроватый " " | 1.80 |
| Красноватый " " | 1.80 |
| Сѣрый " " | 2.— |
| Вѣлый " " | 1.90 |
| Красный " " | 2.40 |
| Сѣрый " " | 2.60 |

Канва.

Ширина около 24 верш.

| | |
|-------------------------------|-----|
| Разныхъ цвѣтовъ отъ | 1.— |
|-------------------------------|-----|

Шанксъ и К^о.

НОСОВЫЕ ПЛАТКИ.

ПОЛОТНЯНЫЕ БѢЛЫЕ

фабрики А. А. ЛОКАЛОВА.

19 дюймъ или около 10 верш. квад.

| № | | Цѣна. | № | | Цѣна. |
|----|-------------------|-------|----|-------------------|-------|
| | | Р. К. | | | Р. К. |
| 28 | за дюж. | 1.65 | 40 | за дюж. | 3.45 |
| 30 | " " | 1.85 | 42 | " " | 3.95 |
| 32 | " " | 2.05 | 44 | " " | 4.40 |
| 34 | " " | 2.25 | 46 | " " | 4.80 |
| 36 | " " | 2.55 | 48 | " " | 5.50 |
| 38 | " " | 2.95 | | | |

21 дюймъ или около 12 верш. квад.

| № | | Цѣна. | № | | Цѣна. |
|----|-------------------|-------|----|-------------------|-------|
| | | Р. К. | | | Р. К. |
| 28 | за дюж. | 1.90 | 40 | за дюж. | 3.70 |
| 30 | " " | 2.10 | 42 | " " | 4.20 |
| 32 | " " | 2.30 | 44 | " " | 4.80 |
| 34 | " " | 2.50 | 46 | " " | 5.40 |
| 36 | " " | 2.80 | 48 | " " | 6.— |
| 38 | " " | 3.20 | 50 | " " | 6.50 |

Полотняные съ цвѣтными каймами.

| Величина | } дюймовъ. | 17 | 19 | 21 |
|---------------------------|------------|-----------|-------------------------------|-------|
| | | вершковъ. | 9 ¹ / ₄ | 10 |
| Бѣлые за штуку | | — .32 | — .38 | — .45 |
| " " " | | — | — .45 | — .54 |
| " " " | | — .23 | — | — .32 |
| Натуральные " " | | — | — .32 | — .38 |

Шанксъ и К^о.

НОСОВЫЕ ПЛАТКИ.

ПОЛОТНЯНЫЕ БѢЛЫЕ

19 дюймъ или около 10 верш. квад.

| № | | Цѣна. | № | | Цѣна. |
|------|-------------------|---------------|------|-------------------|---------------|
| Ш 14 | за дюж. | Р. К. 4.50 | Ш 20 | за дюж. | Р. К. 6.50 |
| Ш 16 | " " | 5.— | Ш 22 | " " | 7.50 |
| Ш 18 | " " | 5.50 | Ш 24 | " " | 8.50 |

21 дюймъ или около 12 верш. квад.

| № | | Цѣна. | № | | Цѣна. |
|------|-------------------|---------------|------|-------------------|---------------|
| Ш 14 | за дюж. | Р. К. 5.50 | Ш 22 | за дюж. | Р. К. 8.50 |
| Ш 16 | " " | 6.— | Ш 24 | " " | 9.— |
| Ш 18 | " " | 6.50 | Ш 26 | " " | 11.— |
| Ш 20 | " " | 7.— | | | |

25 дюймъ или около 14 верш. квад.

| № | | Цѣна. | № | | Цѣна. |
|------|-------------------|--------------|------|-------------------|---------------|
| Ш 14 | за дюж. | Р. К. 7.— | Ш 22 | за дюж. | Р. К. 11.— |
| Ш 16 | " " | 8.— | Ш 24 | " " | 12.— |
| Ш 18 | " " | 9.— | Ш 26 | " " | 14.— |
| Ш 20 | " " | 10.— | | | |

27 дюймъ или около 15 верш. квад.

| № | | Цѣна. | № | | Цѣна. |
|------|-------------------|--------------|------|-------------------|---------------|
| Ш 16 | за дюж. | Р. К. 9.— | Ш 20 | за дюж. | Р. К. 11.— |
| Ш 18 | " " | 10.— | Ш 22 | " " | 13.— |

Шанксъ и К^о.

НОСОВЫЕ ПЛАТКИ.

БАТИСТОВЫЕ БѢЛЫЕ.

Дамскіе около 9 вершковъ квад.

| № | | Цѣна. | № | | Цѣна. |
|------|-------------------|-------|------|-------------------|-------|
| | | Р. К. | | | Р. К. |
| Ш 14 | за дюж. | 4.— | Ш 22 | за дюж. | 6.— |
| Ш 16 | " " | 4.50 | Ш 24 | " " | 7.— |
| Ш 18 | " " | 5.— | Ш 26 | " " | 8.— |
| Ш 20 | " " | 5.50 | | | |

Мужскіе около 11 верш. квад.

| № | | Цѣна. | № | | Цѣна. |
|------|-------------------|-------|------|-------------------|-------|
| | | Р. К. | | | Р. К. |
| Ш 14 | за дюж. | 6.— | Ш 22 | за дюж. | 8.50 |
| Ш 16 | " " | 6.50 | Ш 24 | " " | 9.— |
| Ш 18 | " " | 7.— | Ш 26 | " " | 10.— |
| Ш 20 | " " | 7.50 | | | |

БАТИСТОВЫЕ БѢЛЫЕ

съ ажурною строчкой.

Дамскіе около 9 верш. квад.

| № | | Цѣна. | № | | Цѣна. |
|------|-------------------|-------|-------|-------------------|-------|
| | | Р. К. | | | Р. К. |
| Ш 12 | за дюж. | 8.— | Ш 19 | за дюж. | 13.— |
| Ш 14 | " " | 9.— | Ш 20 | " " | 15.— |
| Ш 16 | " " | 10.— | Ш 350 | " " | 17.— |
| Ш 17 | " " | 11.— | Ш 370 | " " | 19.— |
| Ш 18 | " " | 12.— | | | |

Шанксъ и К^о.

НОСОВЫЕ ПЛАТКИ.

БАТИСТОВЫЕ БѢЛЫЕ
съ ажурной строчкой.

Мужскіе около 11 вер. квад.

| № | | Цѣна. | № | | Цѣна. |
|------|-------------------|-------|-------|-------------------|-------|
| | | Р. К. | | | Р. К. |
| Ш 14 | за дюж. | 10.— | Ш 19 | за дюж. | 16.— |
| Ш 16 | " " | 11.— | Ш 20 | " " | 19.— |
| Ш 17 | " " | 13.— | Ш 350 | " " | 21.— |
| Ш 18 | " " | 14.— | Ш 370 | " " | 23.— |

БАТИСТОВЫЕ БѢЛЫЕ
съ черной ажурной строчкой.

| № | | Цѣна. | № | | Цѣна. |
|----|---------------------|-------|----|---------------------|-------|
| | | Р. К. | | | Р. К. |
| 11 | за штуку. | 1.— | 16 | за штуку. | 1.60 |
| 14 | " " | 1.20 | | | |

Дамскіе Батистовые платки съ цвѣтной каймой
за штуку 80 к., 90 к., 1 руб., 1 р. 10 к. и 1 р. 40 к.

Мужскіе Батистовые платки съ цвѣтной каймой
за штуку 90 к., 1 руб., 1 р. 20 к., 1 р. 40 к. и 1 р. 50 к.

Дамскіе Батистовые съ бѣлыми и цвѣтными фестонами
за штуку 2 руб., 2 р. 20 к., 2 р. 50 к., 2 р. 75 к., 3 руб.,
3 р. 50 к., 4 руб., 4 р. 50 к., 5 руб., 6 руб. и 7 руб.

Шанксъ и К^о.

ПОЛОТЕНЦА.

Узорчатая бѣлыя.

Длина 32 вер.—Ширина 12 вер.

| № | | Цѣна. | № | | Цѣна. |
|----|-------------------|-------|----|-------------------|-------|
| | | Р. К. | | | Р. К. |
| 16 | за дюж. | 3.— | 28 | за дюж. | 4.60 |
| 18 | " " | 3.20 | 30 | " " | 5.— |
| 20 | " " | 3.80 | 55 | " " | 10.50 |
| 24 | " " | 4.20 | 58 | " " | 12.50 |

Камчатныя бѣлыя.

Длина 32 вер.—Ширина 12 вер.

| № | | Цѣна. | № | | Цѣна. |
|----|-------------------|-------|----|-------------------|-------|
| | | Р. К. | | | Р. К. |
| 32 | за дюж. | 5.— | 50 | за дюж. | 8.50 |
| 34 | " " | 5.40 | 59 | " " | 15.— |
| 36 | " " | 6.— | 60 | " " | 18.— |
| 40 | " " | 7.— | 70 | " " | 19.75 |

Длина 40 вер.—Ширина 12 вер.

| № | | Цѣна. | № | | Цѣна. |
|----|-------------------|-------|----|-------------------|-------|
| | | Р. К. | | | Р. К. |
| 32 | за дюж. | 6.25 | 40 | за дюж. | 8.75 |
| 34 | " " | 6.80 | 50 | " " | 10.50 |
| 36 | " " | 7.25 | | | |

Англійская Канель (Нускаваск) для полотенецъ.

Ширина 13 вер. за арш. 1 руб.

Шанксъ и К^о.

ПОЛОТЕНЦА.

Бѣлыя узорчатыя
съ цвѣтною каймою и бахромою.

| № | | Цѣна. | |
|-----|---|-------|-----|
| | | Р. | К. |
| 36 | Ширина 10 вер., длина 32 вер. за штуку. | — | .60 |
| 45 | ” 12 ” ” 32 ” ” ” | — | .90 |
| 55 | ” 12 ” ” 40 ” ” ” | 1. | — |
| 145 | ” 12 ” ” 32 ” ” ” | 1. | 30 |

Бѣлыя для вышиванія
съ вязанною бахромою и каймою.

| № | | Цѣна. | |
|-----|---|-------|-----|
| | | Р. | К. |
| 135 | Ширина 12 вер., длина 32 вер. за штуку. | — | .85 |
| 142 | ” 12 ” ” 32 ” ” ” | 1. | 40 |
| 146 | ” 12 ” ” 32 ” ” ” | 1. | 85 |

Съ бахромою бѣлыя
т. н. англійскія.

| № | | Цѣна. | |
|----|---|-------|----|
| | | Р. | К. |
| 38 | Ширина 16 вер., длина 22 вер. за дюжин. | 6. | — |
| 38 | ” 16 ” ” 32 ” ” ” | 9. | 60 |
| 38 | ” 16 ” ” 40 ” ” ” | 12. | — |
| 38 | ” 16 ” ” 48 ” ” ” | 14. | 40 |

„Нускаваск“

| № | | Цѣна. | |
|------|---|-------|----|
| | | Р. | К. |
| ЕГ 1 | Ширина 13 вер., длина 23 вер. за дюжин. | 14. | — |
| ЕГ 2 | ” 13 ” ” 23 ” ” ” | 15. | — |
| ЕГ 3 | ” 13 ” ” 27 ” ” ” | 18. | — |

Шанксъ и К^о.

ПОЛОТЕНЦА.



г. н. „ЯЧМЕННОЕ ЗЕРНО“

для лица и растиранія тѣла.

Фабрики Э. ГЕШЕЛЬ въ Ригѣ.

Рекомендованы всѣми спеціальными газетами, какъ лучшее средство для растиранія и ежедневнаго употребленія.

Полотенца безъ бахромы.

| | | | Цѣна. |
|------------------------------------|---------------|------------|-------|
| | | | Р. К. |
| Ширина 10 вер., | длина 34 вер. | за дюжину. | 5.70 |
| ” 10 ¹ / ₂ ” | ” 34 ” | ” ” | 6.30 |
| ” 12 ” | ” 34 ” | ” ” | 5.65 |
| ” 12 ” | ” 34 ” | ” ” | 7.60 |

Полотенца съ бахромою.

| | | Цѣна. | | Цѣна. |
|------------------------------------|---------------|-------|---------|-------|
| | | коп. | | Р. К. |
| Ширина 10 вер., | длина 34 вер. | — .60 | за дюж. | 6.95 |
| ” 10 ¹ / ₂ ” | ” 34 ” | — .60 | ” ” | 6.95 |
| ” 10 ¹ / ₂ ” | ” 34 ” | — .70 | ” ” | 8.20 |
| ” 12 ” | ” 34 ” | — .75 | ” ” | 8.60 |

Простыни для растиранія.

Дѣтскія отъ 1 р. 50 к. за штуку.

Большія ” 1 ” 90 ” ” ”

Шанксъ и К^о.

КУПАЛЬНЫЯ ВЕЩИ.

Полотенца льняныя.

| № | | Цѣна. | |
|-----|---|-------|-----|
| | | Р. | К. |
| 37½ | Суровыя шир., 9 вер., длина 24 вер. . . за штуку. | — | .75 |
| 28 | ” ” 11½ ” ” 25 ” . . . ” ” | — | .80 |
| 34 | Бѣлыя ” 11½ ” ” 26 ” . . . ” ” | 1. | — |
| 38 | Суровыя ” 12 ” ” 32 ” . . . ” ” | 1. | 20 |
| 39 | Бѣлыя ” 11 ” ” 32 ” . . . ” ” | 1. | 25 |
| 46 | Суровыя ” 11 ” ” 28 ” . . . ” ” | 1. | 45 |
| 56 | ” ” 11 ” ” 32 ” . . . ” ” | 1. | 50 |

Полотенца бумажныя.

| № | | Цѣна. | |
|----|---|-------|-----|
| | | Р. | К. |
| 19 | Бѣл. съ цвѣт. полос., шир. 9 вер., длин. 32 вер. . за шт. | — | .50 |
| 22 | ” ” ” ” ” 9 ” ” 27 ” . . . ” ” | — | .70 |
| 26 | ” ” ” ” ” 11 ” ” 27 ” . . . ” ” | — | .80 |
| 29 | ” ” ” ” ” 11½ ” ” 32 ” . . . ” ” | — | .95 |
| 30 | ” ” ” ” ” 12 ” ” 38 ” . . . ” ” | 1. | 05 |
| 66 | Цвѣтныя съ полоск. ” 11 ” ” 28 ” . . . ” ” | 1. | 10 |
| 1 | Бѣлыя съ цвѣт. кайм. ” 13 ” ” 25 ” . . . ” ” | 1. | 30 |
| 59 | ” ” ” ” ” 11 ” ” 27 ” . . . ” ” | 1. | 35 |
| 64 | Цвѣтныя съ полоск. ” 11½ ” ” 28 ” . . . ” ” | 1. | 40 |
| 31 | Бѣлыя съ цвѣт. кайм. ” 16 ” ” 36 ” . . . ” ” | 1. | 65 |
| 6 | ” ” ” ” ” 13 ” ” 22 ” . . . ” ” | 1. | 75 |
| 14 | ” ” ” ” ” 16 ” ” 38 ” . . . ” ” | 1. | 90 |
| 42 | ” ” ” ” ” 12 ” ” 40 ” . . . ” ” | 1. | 95 |

Купальная ткань.

Бѣлыя ширины, около 32 вер. за арш. 1 р. 45 к.

Шанксъ и К⁰.

КУПАЛЬНЫЯ ВЕЩИ.

Простыни льняныя.

| № | | Цѣна. |
|-----|--|------------|
| 187 | Суров. гладкія шир. 38 вер., длина 44 вер за шт. | Р. К. 5.50 |
| 284 | " съ цвѣт. пол. 38 " " 44 " " " | 2.70 |

Простыни бумажныя.

| № | | Цѣна. |
|-----|--|------------|
| 173 | Бѣлыя гладкія шир. 28 вер., длина 36 вер. за шт. | Р. К. 3.30 |
| 173 | " " " 44 " " 38 " " " | 4.65 |
| 147 | " " " 28 " " 36 " " " | 4.— |
| 147 | " " " 44 " " 38 " " " | 6.75 |

Простыни съ вязанною бахрамою.

Ширина 44 вер., длина 38 вер.

| № | | Цѣна. |
|------|--|------------|
| 1178 | Бумажныя съ каймою за штуку. | Р. К. 4.90 |
| 1493 | " клѣтчатая " " | 5.25 |
| 1187 | Суров. льняныя съ каймою " " | 5.85 |

Х А Л А Т Ы.

съ капюшономъ.

Мужскіе.

Дамскіе.

| | Цѣна. | | Цѣна. |
|-------------------------|-------|-------------------------|-------|
| | Р. К. | | Р. К. |
| Бѣлыя за шт. | 6.75 | Бѣлыя за шт. | 7.20 |
| Клѣтчатые " " | 7.70 | Клѣтчатые " " | 8.— |
| | | Бѣловатые " " | 9.15 |

Шанксъ и К°.

БУМАЖНЫЕ ТОВАРЫ

фабрики САВВЫ МОРОЗОВА Сынъ и К°.

По фабричному прейсъ-куранту.

Коленкоръ I-й сортъ.

| | | | | |
|--------------------------------------|------|-----------------------------------|------|-----------------------------|
| Дикій | Цѣна | 11 ¹ / ₂ к. | Шир. | ⁴ / ₄ |
| Цвѣтной и черной | " | 11 ³ / ₄ " | " | ⁴ / ₄ |
| Коричневый и гранатовый | " | 12 ¹ / ₄ " | " | ⁴ / ₄ |
| Желтый и оранжевый | " | 13 ¹ / ₂ " | " | ⁴ / ₄ |
| Голубой, зеленый и розовый | " | 13 ¹ / ₄ " | " | ⁴ / ₄ |
| Красный, малиновый и бордо | " | 13 ³ / ₄ " | " | ⁴ / ₄ |

Ланкордъ 2-й доброты.

Длина куска 30 арш.

Ланкордъ I-й доброты.

Длина куска 30 арш.

| | | |
|---|------|-------|
| За кусокъ 4 р. — к. | Шир. | 18 в. |
| " аршинъ — " 13 ¹ / ₂ " | " | 18 " |
| " кусокъ 4 " 75 к. | " | 20 " |
| " аршинъ — " 16 " " | " | 20 " |
| " кусокъ 5 " 65 " " | " | 24 " |
| " аршинъ — " 19 " " | " | 24 " |

| | | | |
|---|----|------|------------------------------|
| За кусокъ 5 р. 05 | к. | Шир. | ⁵ / ₄ |
| " аршинъ — " 17 | " | " | ⁵ / ₄ |
| " кусокъ 6 " 10 | " | " | ⁶ / ₄ |
| " аршинъ — " 20 ¹ / ₂ " | " | " | ⁶ / ₄ |
| " кусокъ 7 " 55 | " | " | ⁷ / ₄ |
| " аршинъ — " 25 ¹ / ₄ " | " | " | ⁷ / ₄ |
| " кусокъ 8 " 40 | " | " | ⁸ / ₄ |
| " аршинъ — " 28 | " | " | ⁸ / ₄ |
| " кусокъ 9 " 60 | " | " | ⁹ / ₄ |
| " аршинъ — " 32 | " | " | ⁹ / ₄ |
| " кусокъ 10 " 40 | " | " | ¹⁰ / ₄ |
| " аршинъ — " 34 ³ / ₄ " | " | " | ¹⁰ / ₄ |

Мадаполамъ.

| | | |
|---|------|-----------------------------|
| За аршинъ 13 ¹ / ₄ к. | Шир. | ⁴ / ₄ |
| " " 17 ¹ / ₂ " | " | ⁵ / ₄ |
| " " 22 ¹ / ₂ " М.Д. | " | ⁵ / ₄ |
| " " 19 ¹ / ₄ " | " | 21 в. |
| " " 20 ¹ / ₄ " | " | 22 " |
| " " 25 " М.Д. | " | 22 " |
| " " 21 ³ / ₄ " | " | ⁶ / ₄ |

Креасъ.

| | | |
|---|--------|-----------------------------|
| За аршинъ 13 ¹ / ₂ к. | Ширина | ⁴ / ₄ |
| " " 15 ¹ / ₄ " | " | ⁵ / ₄ |

Шанксъ и К^о.

Нансукъ.

| | | | |
|---------|---------------------------------|------|----------------------------|
| За арш. | 20 к. | шир. | $4\frac{1}{2}/\frac{3}{4}$ |
| " " | 22 " " | " | $5\frac{1}{4}/\frac{3}{4}$ |
| " " | 26 " " | " | $6\frac{1}{4}/\frac{3}{4}$ |
| " " | 22 " № 70 " | " | $4\frac{1}{2}/\frac{3}{4}$ |
| " " | 24 $\frac{1}{2}$ " 70 " | " | $5\frac{1}{4}/\frac{3}{4}$ |
| " " | 29 $\frac{1}{2}$ " 70 " | " | $6\frac{1}{4}/\frac{3}{4}$ |
| " " | 32 к. " 70 " | " | $7\frac{1}{4}/\frac{3}{4}$ |

Полубатистъ.

| | | | |
|---------------------|--------------------|--------|----------------------------|
| Длина куска 15 арш. | | | |
| За кусокъ | 4 р. 50 к. | ширина | $6\frac{1}{4}/\frac{3}{4}$ |
| " аршинъ | — " 30 " " | " | $6\frac{1}{4}/\frac{3}{4}$ |
| " кусокъ | 5 " 25 " " | " | $6\frac{1}{4}/\frac{3}{4}$ |
| " аршинъ | — " 35 " " | " | $6\frac{1}{4}/\frac{3}{4}$ |
| " кусокъ | 7 " 50 " " | " | $6\frac{1}{4}/\frac{3}{4}$ |
| " аршинъ | — " 50 " " | " | $6\frac{1}{4}/\frac{3}{4}$ |

Бязъ для простынь.

| | | | |
|-----------|-------------------------------------|------|-----------------------------|
| За аршинъ | 28 $\frac{1}{2}$ к. № 16 | шир. | $8\frac{1}{4}/\frac{3}{4}$ |
| " " | 32 " " 18 " " | " | $9\frac{1}{4}/\frac{3}{4}$ |
| " " | 35 $\frac{3}{4}$ " " 20 " " | " | $10\frac{1}{4}/\frac{3}{4}$ |
| " " | 41 " " 22 " " | " | $11\frac{1}{4}/\frac{3}{4}$ |

Бязъ ровная.

| | | | |
|-----------|-------------------------------------|------|----------------------------|
| За аршинъ | 12 к. № 8 | шир. | $4\frac{1}{4}/\frac{3}{4}$ |
| " " | 15 $\frac{1}{4}$ " " 10 " " | " | $5\frac{1}{4}/\frac{3}{4}$ |
| " " | 19 " " 12 " " | " | $6\frac{1}{4}/\frac{3}{4}$ |
| " " | 27 $\frac{1}{2}$ " " 16 " " | " | $8\frac{1}{4}/\frac{3}{4}$ |

Бриллиантинъ.

| | | | |
|-----------|-------------|------|----------------------------|
| За аршинъ | 24 к. Ж. М. | шир. | $4\frac{1}{4}/\frac{3}{4}$ |
|-----------|-------------|------|----------------------------|

Полотно тирольское.

Длина куска 20 аршинъ.

| | | | |
|-----------|--------------------|------|----------------------------|
| За кусокъ | 3 р. 80 к. | шир. | $5\frac{1}{4}/\frac{3}{4}$ |
| " арш. — | " 19 " " | " | $5\frac{1}{4}/\frac{3}{4}$ |

Полотно голландское.

| | | | |
|---------|---------------|------|----------------------------|
| За арш. | 17 к. | шир. | $5\frac{1}{4}/\frac{3}{4}$ |
|---------|---------------|------|----------------------------|

Полотно славянское.

| | | | |
|---------|------------------------------|------|----------------------------|
| За арш. | 17 $\frac{1}{4}$ к. | шир. | $5\frac{1}{4}/\frac{3}{4}$ |
| " " | 20 $\frac{1}{2}$ " | " | $6\frac{1}{4}/\frac{3}{4}$ |

Атласъ полосатый бѣлый.

| | | | |
|---------|-----------------------------|------|----------------------------|
| За арш. | 20 $\frac{1}{2}$ к. | шир. | $5\frac{1}{4}/\frac{3}{4}$ |
|---------|-----------------------------|------|----------------------------|

Канифасъ.

| | | | |
|---------|-----------------------------|------|----------------------------|
| За арш. | 19 $\frac{1}{2}$ к. | шир. | $5\frac{1}{4}/\frac{3}{4}$ |
|---------|-----------------------------|------|----------------------------|

Гринсонъ бѣлый. для кальсонъ.

| | | | |
|---------|---------------|------|----------------------------|
| За арш. | 22 к. | шир. | $4\frac{1}{4}/\frac{3}{4}$ |
|---------|---------------|------|----------------------------|

Кретонъ.

| | | | |
|---------|----------------------|------|----------------------------|
| За арш. | 18 к. № 45 | шир. | $5\frac{1}{4}/\frac{3}{4}$ |
|---------|----------------------|------|----------------------------|

Доместикъ.

| | | | |
|---------|-----------------------------|------|----------------------------|
| За арш. | 15 $\frac{1}{2}$ к. (обык.) | шир. | $4\frac{1}{4}/\frac{3}{4}$ |
| " " | 18 $\frac{1}{2}$ " (ров.) | " | $4\frac{1}{4}/\frac{3}{4}$ |

Шанксъ и К^о.

Холстъ.

| | | | | | |
|---------|--------------------------------|---------|------|----|---------------------------------|
| За арш. | 9 ¹ / ₄ | к. № 15 | шир. | 15 | в. |
| " " | 11 | " " | 17 | " | 17 " |
| " " | 12 ¹ / ₄ | " " | 17 | " | 18 " |
| " " | 14 ¹ / ₄ | " " | 20 | " | 5 ¹ / ₄ " |
| " " | 15 ³ / ₄ | " " | 22 | " | 22 в. |
| " " | 18 ¹ / ₂ | " " | 24 | " | 6 ¹ / ₄ " |
| " " | 27 | " " | 32 | " | 8 ¹ / ₄ " |

Демикатонъ ровный.

| | | | | |
|---------|----|-------------|------|-------------------------------|
| За арш. | 23 | к. | шир. | 4 ¹ / ₄ |
| " " | 26 | " | " | 5 ¹ / ₄ |
| " " | 28 | " | " | 5 ¹ / ₄ |

Демикатонъ дву- плотный.

| | | | | |
|---------|----|------------|------|-------------------------------|
| За арш. | 55 | к. | шир. | 5 ¹ / ₄ |
|---------|----|------------|------|-------------------------------|

Пике.

| | | | | |
|---------|--------------------------------|------------|------|-------------------------------|
| За арш. | 28 ¹ / ₄ | к. | шир. | 4 ¹ / ₄ |
|---------|--------------------------------|------------|------|-------------------------------|

Пике юбочное.

| | | |
|---------------|----------|------------|
| 3 конца . . . | за штуку | 1 р. 55 к. |
|---------------|----------|------------|

Тикъ.

Цвѣтной.

| | | | | |
|---------|--------------------------------|------------|------|-------------------------------|
| За арш. | 26 ¹ / ₂ | к. | шир. | 5 ¹ / ₄ |
|---------|--------------------------------|------------|------|-------------------------------|

Розовый.

| | | | | |
|---------|----|------------|------|-------------------------------|
| За арш. | 30 | к. | шир. | 5 ¹ / ₄ |
|---------|----|------------|------|-------------------------------|

Репсѣ.

| | | | | |
|---------|--------------------------------|------------|------|-------------------------------|
| За арш. | 23 ¹ / ₂ | к. | шир. | 4 ¹ / ₄ |
|---------|--------------------------------|------------|------|-------------------------------|

Тикъ-ластикъ.

Бѣлый для кальсонъ.

| | | | | |
|---------|--------------------------------|------------|------|-------------------------------|
| За арш. | 27 ¹ / ₄ | к. | шир. | 5 ¹ / ₄ |
|---------|--------------------------------|------------|------|-------------------------------|

Красный, голубой и розовый.

| | | | | |
|---------|--------------------------------|------------|------|-------------------------------|
| За арш. | 30 ¹ / ₂ | к. | шир. | 5 ¹ / ₄ |
|---------|--------------------------------|------------|------|-------------------------------|

Саржантинъ.

Бѣлый.

| | | | | |
|---------|----|------------|------|-------------------------------|
| За арш. | 21 | к. | шир. | 5 ¹ / ₄ |
|---------|----|------------|------|-------------------------------|

Цвѣтной.

| | | | | |
|---------|----|------------|------|-------------------------------|
| За арш. | 22 | к. | шир. | 5 ¹ / ₄ |
|---------|----|------------|------|-------------------------------|

Шведская матерія.

| | | | | |
|---------|----|------------|------|-------------------------------|
| За арш. | 54 | к. | шир. | 4 ¹ / ₄ |
|---------|----|------------|------|-------------------------------|

| | | | | |
|-----|----|-------------|---|-------------------------------|
| " " | 73 | " | " | 5 ¹ / ₄ |
|-----|----|-------------|---|-------------------------------|

Дамасе.

| | | | | |
|---------|--------------------------------|----------|------|-------------------------------|
| За арш. | 25 ³ / ₄ | к. Ж. М. | шир. | 4 ¹ / ₄ |
|---------|--------------------------------|----------|------|-------------------------------|

Глясе набивное.

| | | | | |
|---------|----|------------|------|---|
| За арш. | 19 | к. | шир. | 5 ¹ / ₂ ¹ / ₄ |
|---------|----|------------|------|---|

| | | | | |
|-----|----|-------------|---|-------------------------------|
| " " | 21 | " | " | 6 ¹ / ₄ |
|-----|----|-------------|---|-------------------------------|

Аржантинъ набивной.

| | | | | |
|---------|--------------------------------|------------|------|-------------------------------|
| За арш. | 26 ³ / ₄ | к. | шир. | 6 ¹ / ₄ |
|---------|--------------------------------|------------|------|-------------------------------|

Ластикъ набивной.

| | | | | |
|---------|----|-------------|------|-------------------------------|
| За арш. | 39 | к. № 60 . . | шир. | 6 ¹ / ₄ |
|---------|----|-------------|------|-------------------------------|

Шанксъ и К^о.

Нансукъ.

| | Цѣна. |
|--------------------------------|-------|
| Француз., шир. 22 вер. за арш. | — .50 |
| ” ” 22 ” ” ” | — .60 |
| ” ” 22 ” ” ” | — .70 |
| ” ” 27 ” ” ” | 1. — |
| ” ” 27 ” ” ” | 1.20 |
| ” ” 27 ” ” ” | 1.40 |
| Англійск., ” 22 ” ” ” | — .85 |
| ” ” 22 ” ” ” | 1. — |
| ” ” 22 ” ” ” | 1.15 |
| ” ” 22 ” ” ” | 1.30 |
| ” ” 22 ” ” ” | 1.50 |

Викторія.

| | |
|-----------------------------|-------|
| Бѣлая, шир. 24 вер. за арш. | — .40 |
| ” ” 24 ” ” ” | — .45 |
| ” ” 24 ” ” ” | — .50 |
| ” ” 24 ” ” ” | — .55 |
| ” ” 24 ” ” ” | — .60 |
| ” ” 24 ” ” ” | — .65 |
| Черная, ” 24 ” ” ” | — .35 |
| ” ” 24 ” ” ” | — .40 |
| ” ” 24 ” ” ” | — .45 |

Кисея съ мушками.

| | |
|-------------------------------|-------|
| Русская, шир. 17 вер. за арш. | — .22 |
| ” ” 19 ” ” ” | — .30 |
| Заграничн. ” 18 ” ” ” | — .65 |
| ” ” 18 ” ” ” | — .70 |
| ” ” 18 ” ” ” | — .80 |
| ” ” 18 ” ” ” | — .95 |

Кисея швейцарская.

| | Цѣна. |
|----------------------------|-------|
| Ширина 24 вер. . . за арш. | — .60 |
| ” 24 ” . . ” ” | — .70 |
| ” 24 ” . . ” ” | — .80 |
| ” 24 ” . . ” ” | — .90 |
| ” 24 ” . . ” ” | 1. — |
| ” 24 ” . . ” ” | 1.10 |
| ” 24 ” . . ” ” | 1.20 |
| ” 24 ” . . ” ” | 1.30 |
| ” 24 ” . . ” ” | 1.40 |

Кисея англійская.

| | |
|----------------------------|-------|
| Ширина 29 вер. . . за арш. | — .70 |
| ” 29 ” . . ” ” | — .80 |
| ” 29 ” . . ” ” | 1. — |
| ” 29 ” . . ” ” | 1.10 |
| ” 29 ” . . ” ” | 1.25 |

Кисея Миль-Реэ.

| | |
|----------------------------|-------|
| Ширина 20 вер. . . за арш. | — .38 |
| ” 20 ” . . ” ” | — .40 |
| ” 20 ” . . ” ” | — .45 |
| ” 20 ” . . ” ” | — .50 |

Жакона.

| | |
|----------------------------|-------|
| Ширина 20 вер. . . за арш. | — .28 |
| ” 20 ” . . ” ” | — .30 |
| ” 20 ” . . ” ” | — .34 |
| ” 20 ” . . ” ” | — .38 |
| ” 20 ” . . ” ” | — .45 |

Шанксъ и К^о.

Кембрикъ.

| | | Цѣна. |
|--------|--------------------|-------|
| | | коп. |
| Ширина | 24 верш. . за арш. | — .40 |
| " | 24 " " " | — .45 |
| " | 24 " " " | — .50 |
| " | 24 " " " | — .55 |
| " | 24 " " " | — .65 |

Тарлатанъ.

Длина куска около 21 арш.
 Бѣлый за кусокъ 5 р. шир. 34 вер.
 " " арш. 30 к. " 34 "
 Цвѣтной за кусокъ 4 р. " 34 "
 " " арш. 25 к. " 34 "

Пике Англійскій.

Бѣлый шир. 16 вер. 75 к., 90 к., 1 р., 1 р. 15 к., 1 р. 30 к., 1 р. 40 к.,
 1 р. 50 к., 1 р. 65 к., 1 р. 75 к., 1 р. 85 к., 2 р.,
 2 р. 20 к., 2 р. 50 к., и 3 руб.
 Цвѣтной шир. 16 вер. 70 к., 80 к., 85 к., 1 р., 1 р. 10 к., и 1 р. 30 к.,

Пике-Бумазея бѣлая.

Русская шир. 14 и 15 вер. 35 к., 40 к., 45 к. и 50 к.
 Заграничная шир. 16 вер. 50 к., 55 к., 60 к., 65 к., 75 к., 80 к., 90 к.,
 95 к., 1 р. 10 к., 1 р. 20 к., 1 р. 30 к.,
 1 р. 35 к. и 1 р. 50 к.

Бумазея гладкая бѣлая.

| | | |
|--------|-----------------------|--------------------|
| Ширина | 14 и 15 верш. | 26 к., 28 к. |
| " | 16 и 17 " | 30 к., 55 к., 1 р. |
| " | 20 " | 30 к., 1 р. |

Англійскій шертингъ.

Ширина 20 верш. . . 35 к., 40 к., 45 к., 50 к., 55 к., 60 к., 65 к.

Оксфордъ бѣлый и цвѣтной.

Ширина 20 верш. 28 к., 60 к., 75 к.

Шанксъ и К^о.

Бумажная матерія для костюмовъ.

за арш.: 28 к., 30 к., 32 к., 34 к., 38 к., 40 к. Шир. 15 и 16 в.
42 „ 45 „ 50 „ 55 „ 65 „ 75 „

Бѣлая матерія для платьевъ.

16 к., 18 к., 21 к., 24 к., 25 к., 30 к.
за арш.: 35 „ 38 „ 40 „ 45 „ 50 „ 55 „ Шир. 16 и 17 в.
60 „ 65 „ 70 „ 75 к.

Бѣлая ажурная матерія для платьевъ.

18 к., 20 к., 24 к., 28 к., 32 к., 40 к. Шир. 16 и 17 в.
за арш.. 45 „ 50 „ 60 „ 65 „ 70 к.

Англійская матерія для чайнаго стола.

за арш. 2 руб. 50 коп. Шир. 32 верш.
„ „ 3 „ — „ „ 40 „

Сатинъ для наволочекъ.

Бѣлый, дикій, розовый, голубой, красный и т. п.
Ширина отъ 16 до 18 вер.
Цѣна отъ 38 коп. до 1 руб.

БѢЛАЯ МАТЕРІЯ

ДЛЯ ПЛАТЬЕВЪ

въ большомъ выборѣ.

МАТЕРІИ

для офицерскихъ кителей.

Шанксъ и К^о.

БѢЛЫЯ ПИКЕЙНЫЯ ОДѢЛА.

ДѢтскія.

За штуку 1 р. 20 к., 1 р. 45 к., 2 руб., 3 р. 50 к., 5 р. 50 к.

Среднія.

За штуку 1 р. 95 к., 2 р. 10 к., 2 р. 75 к., 4 руб., 6 руб.

Односпальныя.

За штуку 2 р. 65 к., 3 р. 10 к., 3 р. 50 к., 4 р. 10 к., 4 р. 85 к., 5 р. 20 к.,
6 руб., 6 р. 10 к., 7 руб., 8 руб., 10 руб., 12 р. 50 к.

Двухспальныя.

За штуку 4 р. 40 к., 5 р. 25 к., 6 р. 35 к., 9 р. 35 к., 10 р. 45 к.

ЦВѢТНЫЯ ПИКЕЙНЫЯ ОДѢЛА.

ДѢтскія.

| | | |
|--------------------------------------|----------|------------|
| Голубыя | за штуку | 1 р. 20 к. |
| Розовыя | ” | ” 1 ” 20 ” |
| Фасонныя розовыя и голубыя | ” | ” 1 ” 65 ” |
| Вѣнскія | ” | ” 2 ” 20 ” |

Среднія.

| | | |
|--------------------|----------|-----------------------|
| Голубыя | за штуку | 1 р. 75 к. и 2 руб. |
| Розовыя | ” | ” 1 ” 95 ” 2 р. 10 к. |
| Фасонныя | ” | ” 2 ” 45 ” |

Односпальныя.

| | | |
|--------------------------------------|----------|--|
| Голубыя | за штуку | 2 р. 50 к., 2 р. 90 к., 3 р. 20 к., 3 р. 70 к. |
| Розовыя | ” | ” 2 ” 65 ” 3 ” 10 ” 3 ” 30 ” 3 ” 85 ” |
| Фасонныя розовыя и голубыя | за штуку | 4 ” 85 ” 9 руб. |
| Вѣнскія | за штуку | 5 р. 50 ” |

Шанксъ и К^о.

ЦВѢТНЫЯ ПИКЕЙНЫЯ ОДѢЯЛА.

Двухспальныя.

| | | | | |
|--------------------------------------|----------|-------------|-------------|------------|
| Голубыя | за штуку | 4 р. 15 к., | 5 р. 10 к., | 6 р. 20 к. |
| Розовыя | " " | 4 " 40 " | 5 " 25 " | 6 " 35 " |
| Фасонныя розовыя и голубыя | за штуку | 7 " 70 " | | |
| Вѣнскія | " " | 11 руб. | | |

БУМАЖНЫЯ ОДѢЯЛА СЪ БАХРОМОЙ.

Односпальныя.

| | | | | |
|-------------------------------|----------|-------------|-------------|-------------|
| Бѣлыя | за штуку | 3 р. 20 к., | 4 р. 20 к., | 4 р. 65 к. |
| " съ цвѣт. полосами | " " | 3 " 95 " | | |
| Цвѣтныя | за штуку | 3 р., | 3 р. 60 к., | 3 р. 90 к., |
| | | | 4 р. 20 к., | 5 р. 40 к. |

Двухспальныя.

| | | | |
|-----------------|----------|-------------|------------|
| Бѣлыя | за штуку | 4 р. 45 к., | 6 р. 60 к. |
|-----------------|----------|-------------|------------|

Ф Л А Н Е Л Ъ

ДЛЯ БѢЛЫЯ.

| | | |
|---------------------------------|---------|--|
| Бѣлая, ширина 14 вер. | за арш. | 55 к. |
| " " 16 " | " " | 60 " |
| " " 20 " | за арш. | 1 р. 10 к., 1 р. 20 к., 1 р. 30 к., 1 р. 45 к., 1 р. 75 к., 2 р. |
| " " 28 " | за арш. | 1 руб. |
| " " 32 " | " " | 1 р. 25 к. |
| Цвѣтная, " 28 " | " " | 1 р. 25 к. |
| " " 32 " | " " | 1 р. 25 к. |
| " " 17 " | за арш. | 1 р. 20 к., 1 р. 45 к., 1 р. 60 к., 1 р. 90 к. |
| Байка красная и бѣлая | за арш. | 1 р. 75 к. |

Полосатая и клѣтчатая для мужскаго бѣлья и проч.

Шанксъ и К^о.

ШЕРСТЯНЫЯ ОДЪЯЛА.

БАЙКОВЫЯ.

Дѣтскія.

| | | |
|-----------------------------|----------|-----------|
| Малиновыя и сѣрыя | за штуку | 2 р. — к. |
| Красныя и бѣлыя | ” ” | 2 ” 20 ” |
| Цвѣтныя | ” ” | 2 ” 50 ” |
| Фантези | ” ” | 2 ” 65 ” |

Среднія.

| | | |
|-----------------------------|----------|------------|
| Малиновыя и сѣрыя | за штуку | 2 р. 75 к. |
| Красныя и бѣлыя | ” ” | 3 ” 30 ” |
| Цвѣтныя | ” ” | 3 ” 60 ” |
| Фантези | ” ” | 4 ” 55 ” |

Односпальныя.

| | | |
|---|----------|------------|
| Малиновыя и сѣрыя | за штуку | 7 р. 70 к. |
| Красныя и бѣлыя | ” ” | 8 ” 80 ” |
| Фантези | ” ” | 8 ” 30 ” |
| 9 р. 45 к., 10 р., 10 р. 75 к., 11 р. 40 к., 12 р. 50 к., 14 р., 15 р. 75 к., 16 р. 75 к., 18 р., 20 р., 25 р. | | |

Двухоспальныя.

| | | |
|---|-----------|-------------|
| Малиновыя и сѣрыя | за штуку. | 15 р. 40 к. |
| Красныя и бѣлыя | ” ” | 16 ” 50 ” |
| Фантези | ” ” | 12 ” 30 ” |
| 14 р. 60 к., 16 р. 25 к., 18 р. 75 к., 22 р., 25 р. | | |

Шанксъ и К^о.

ШЕРСТЯНЫЯ ОДѢЛА.

„Peau de Mouton“ односпальныя бѣлыя, гладкія и пестрыя. Легкія и теплыя, за штуку 12 р. 85 к., 19 р., 22 р.

„Ллама“ односпальныя Свѣтлыя цвѣтовъ. Тонкія и легкія, за штуку. 10 р.

Монтаньякъ односпальныя 2-й доброты, за шт. 14 р.

Монтаньякъ двухспальныя 1-й доброты, за шт. 21 р.

Монтаньякъ односпальныя 1-й добр., за шт. 18 р. 50 к.

Монтаньякъ двухспальныя 1-й доброты, за шт. 29 р.

Плюшевыя односпальныя, за штуку 9 р. 50 к.

Плюшевыя двухспальныя за штуку 16 р.

Одно и двухспальныя одѣла изъ Верблюжьей шерсти фабрики
Ген. Селиверстова.

ОДѢЛА ИЗЪ ШЕЛКОВЫХЪ ОЧЕСКОВЪ

ОЧЕНЬ ЛЕГКІЯ И ТЕПЛЫЯ.

Одноцвѣтныя и разныхъ рисунковъ.

СИТЕЦЪ, БАТИСТЪ и САТИНЪ.

Всегда большой ассортиментъ бумажныхъ матерій для лѣтнихъ платьевъ.

Кромѣ нижепоименованныхъ предметовъ мы, постоянно получаемъ послѣднія новости

изъ **ЛОНДОНА, ПАРИЖА** и лучшихъ русскихъ фабрикъ.

Зефиръ одноцвѣтный, полосатый, клѣтчатый, броше, ажурный и пр.

Батистъ одноцвѣтный, полосатый, клѣтчатый, набивной всевозможными рисунками для платьевъ, тоже по свѣтлому фону для бѣлья.

Сатинъ одноцвѣтный, разнообразныхъ рисунковъ для платьевъ и сорочекъ.

Кретонъ набивныхъ рисунковъ для сорочекъ и жилетовъ.

Ситецъ одноцвѣтный и набивной разныхъ рисунковъ.

Оксфордъ бѣлый, цвѣтной, полосатый и клѣтчатыхъ рисунковъ.

Бумазея набивная лучшихъ фабрикъ.

БОЛЬШОЙ БЫБОРЪ ТРАУРНЫХЪ и ПОЛУТРАУРНЫХЪ МАТЕРІЙ.



Шанксъ и К^о.

КОРСЕТЫ.

Дѣтскіе бѣлые и сѣрые съ планшетами и безъ оныхъ, отъ 1 р. 50 к. до 3 р. 75 к.

Дамскіе бѣлые, сѣрые, суров. кремъ и черные изъ кутиль, тюля, прынели и т. п., отъ 3 р. 75 к. до 12 р. 50 к.

КОРСЕТЫ „Paresseuse“.

Корсеты Парижскіе „à la Sirène“.

ШНУРКИ ШЕЛКОВЫЕ, ПОЛОТНЯНЫЕ И БУМАЖНЫЕ.

ПЛАНШЕТЫ ПАРИЖСКІЕ.

КРЮЧКИ МЕТАЛЛИЧЕСКІЕ.

| | | | Планшетъ. | | Цѣна. |
|---|----|--|-----------|----------|-------|
| | | | Длина. | Фасонъ. | |
| Ш | 1 | Изъ бѣлаго и сѣраго кутиль . . . | 29 см. | узкія. | 3.75 |
| " | 2 | " " " " " . . . | 29 | " " | 4.— |
| " | 3 | " сѣраго кутиль | 33 | " " | 5.50 |
| " | 4 | " черной прынели | 33 | " " | 8.60 |
| " | 5 | " сѣраго и кремъ кутиль | 34 | " " | 5.75 |
| " | 6 | " суроваго кутиль | 34 | " " | 7.— |
| " | 7 | " сѣраге " | 35 | " широк. | 3.75 |
| " | 8 | " бѣлаго и сѣраго кутиль | 35 | " узкія. | 4.75 |
| " | 9 | " черной прынели | 35 | " " | 6.40 |
| " | 10 | " кремъ канва | 35 | " " | 6.50 |
| " | 11 | " сѣраго кутиль съ боковой шнур. | 35 | " " | 6.50 |
| " | 12 | " бѣлаго и сѣраго кутиль | 35 | " " | 8.— |
| " | 13 | " " " " " | 36 | " широк. | 5.75 |
| " | 14 | " суроваго кутиль | 36 | " узкія. | 5 75 |
| | | Французскіе корсеты „à la Sirène“. | | | |
| " | 15 | Изъ бѣлаго и сѣраго кутиль | 34 | " узкія. | 12 50 |

Шанксъ и К^о.

МАШИНЫ ШВЕЙНЫЯ

фабрики Р. М. ВАНЦЕРЪ и К^о

Гампльтонъ, въ Америкѣ.

Главныя Агенты для Россіи

ШАНКСЪ и К^о.

ЛИТЛЬ ВАНЦЕРЪ

для домашняго употребленія.

РУЧНАЯ со всеми принадлежностями 30 руб.

НОЖНАЯ со всеми принадлежностями отъ 40 руб.

ВАНЦЕРЪ А.

для ремесленниковъ.

ВАНЦЕРЪ Д.

НОЖНАЯ для портновскихъ, обойныхъ и кожаныхъ работъ 40 руб.

ПЛИССЕ МАШИНЫ

для дѣланія ПЛИССЕ разной ширины въ 10 и 12 р.

МАСЛО, ЛЕЙКИ, ИГОЛКИ и ВСѢ ПРИНАДЛЕЖНОСТИ.

ИЗДАНИЕ ПЕРВОЕ

МАШИНЫ ПИЩЕВЫЕ

ПРОФ. Р. М. ГАБДУЛЛОВ

ДАННОЕ ИЛИ КРАТКО

ИЗДАНИЕ ПЕРВОЕ

ВАЗОВ

КАЗАНЬ

1955

УДК 621.77.01



2019537274



2019537274