

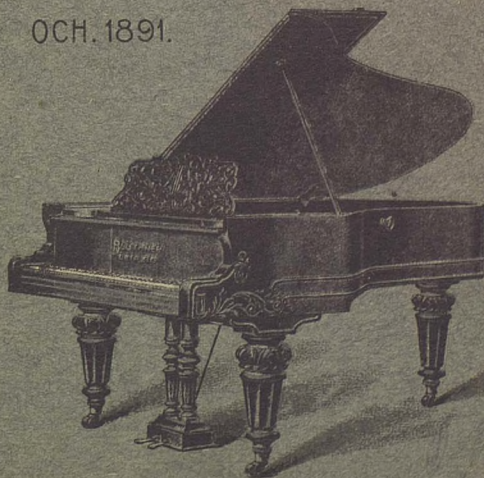
ДЕПО ФОРТЕПИАНЪ

В. ШТИГЛИЦЪ

ОДЕССА

ЕКАТЕРИНИНСКАЯ 20.

ОСН. 1891.



ИМА ОДЕССА СКАРВА, К. 20. 11

ТЕЛЕФОНЪ 30/96.

ДЕПО ФОРТЕПІАНЪ

В. ШТИГЛИЦЪ, Одесса.

Екатерининская улица, домъ № 20.

ТЕЛЕФОНЪ № 30-96.

ПРЕДСТАВИТЕЛЬ ФИРМЪ:

К. М. ШРЕДЕРА въ Петербургѣ.

Ю. БЛЮТНЕРА въ Лейпцигѣ.

В. БИЗЕ въ Берлинѣ.

СПОНАГЕЛЬ въ Лигницѣ.

АЛЬБЕРТЪ ФАРЪ въ Берлинѣ.

ИБЕЛЬ и ЛЕХЛЕЙТЕРЪ въ Гейльбронѣ.

А. ЯШИНСКІЙ въ Берлинѣ.

ЛЮДВИГЪ ГУПФЕЛЬДЪ въ Лейпцигѣ.

ПРОДАЖА, ОБМѢНЪ и ПРОКАТЪ.

Прижимаются починки, хастройка и перевозка.

== ЦѢНЫ ДОСТУПНЫЯ. ==

ОДЕССА.

Литографія БУФЕ и КАПЛАНЪ, Тираспольская № 11.

1912.

К. М. ШРЕДЕРЪ.

Первая Россійская Паровая Фортепіанная Фабрика.

Будучи основанной въ 1818 г., фортепіанная фабрика „К. М. Шредеръ“ уже къ 60-тымъ годамъ прошлаго столѣтія приобрѣла не только всероссійскую, но и міровую извѣстность, благодаря замѣчательнымъ качествамъ своихъ инструментовъ.

Начиная съ 1870 г. на всероссійскихъ и всѣхъ международныхъ выставкахъ, на которыхъ фабрика „Шредера“ выставляла свои инструменты, она получала исключительно наивысшія награды. Къ числу послѣднихъ принадлежитъ и Государственный гербъ, присужденный фабрикѣ „Шредера“ въ 1870 г. Эти награды и отличія въ связи съ множествомъ восторженныхъ отзывовъ объ инструментахъ „Шредера“ отъ величайшихъ русскихъ и иностранныхъ піанистовъ и музыкальныхъ авторитетовъ, укрѣпили и дополнили ея славу. Многочисленные почетныя званія придворныхъ поставщиковъ иностранныхъ дворовъ и наконецъ, наилестнѣйшее для всякаго фабриканта **Высочайше** пожалованное теперешнимъ владѣльцамъ фабрики И. К. Шредеръ и О. К. Шредеръ званіе **Поставщиковъ Двора Его Императорскаго Величества** увѣнчали усилія фортепіанной фабрики „Шредера“ на пути производства въ Россіи и изъ русскаго матеріала инструментовъ наилучшаго качества, отвѣчающимъ всѣмъ современнымъ требованіямъ піанизма и могущихъ конкурировать съ инструментами лучшихъ заграничныхъ фортепіанныхъ фабрикъ.

Рояли и пиано фабрики „Шредера“ отличаются нѣжнымъ пѣвучимъ тономъ, большой продолжительностью звука, мягкимъ и въ высшей степени удобнымъ для игры туше и замѣчательною прочностью.

А. Михайловскій пишетъ: Игра на рояляхъ фабрики „К. М. Шредеръ“ во время моего пребыванія въ Петербургъ доставила мнѣ высокое наслажденіе. Эти инструменты отличаются **сильнымъ благороднымъ пѣвучимъ тономъ и изумительнымъ туше, благодаря которому достигаются всевозможныя нюансировки.** Однимъ словомъ, превосходные рояли „Шредера“ обладаютъ всѣми качествами, способными доставить артисту величайшее наслажденіе.

К. М. ШРЕДЕРЪ.

- Мод. I. **Большой Концертъ-Рояль** новѣйшей американской конструкціи 7 $\frac{1}{4}$ октавъ, перекрестныя струны, сплошная металлическая рама, панцырный штимптокъ, лучший механизмъ двойной репетиціи (á double échappement) длина 3 арш. 14 верш. Руб. 1500.
- Мод. II. **Концертъ-Рояль** той-же конструкціи какъ предыдущій, 3 арш. 3 верш. . . Руб. 1250.
- Мод. III. **Салонъ-Рояль** той-же конструкціи длина 2 аршина 15 верш. Руб. 1050.
- Мод. IV. **Большой Кабинетъ-Рояль** той-же конструкціи, длина 2 арш. 10 верш. . Руб. 900.
- Мод. V. **Малый Кабинетъ-Рояль** той-же конструкціи, длина 2 арш. 7 верш. . Руб. 800.
- Мод. VI. **Миньонъ-Рояль** 7 октавъ, механизмъ съ репетиціей, перекрестныя струны, длина 2 аршина 5 верш. Руб. 700.

Рояли съ гравировкой дороже отъ 10 до 20 руб.

Гравировка по желанію:

Черная, бронзирванная или зеленая.

Вѣсъ роялей съ упаковкой отъ 24 пуд. до 40 пуд. 20 фун.

◇ ДЕПО ФОРТЕПІАНЪ В. ШТИГЛИЦЪ, ОДЕССА. ◇

К. М. ШРЕДЕРЪ.

С.-ПЕТЕРБУРГЪ.



◇ ДЕПО ФОРТЕПІАНЪ В. ШТИГЛИЦЪ, ОДЕССА. ◇

К. М. ШРЕДЕРЪ.

С.-ПЕТЕРБУРГЪ.



К. М. ШРЕДЕРЪ.

- Мод. I. **Будуаръ-Піанино** новой модели, 7 октавъ, перекрестныя струны, сплошная металлическая рама, съ модераторомъ, въ новомъ стилѣ, вышина 1 арш. 13½ верш. Руб. 550.
- Мод. II. **Кабинетъ-Піанино** той-же конструкции, 7¼ октавъ, выш. 1 арш. 14½ вер. Руб. 600.
- Мод. III. **Салонъ-Піанино** той-же конструкции, панцырный штимштокъ, выш. 1 арш. 15½ верш. Руб. 675.
- Мод. IV. **Концертъ-Піанино** той-же конструкции, какъ и мод. III, вышина 2 арш. 1 верш. Руб. 700.
- Мод. IV^A. **Концертъ-Піанино** той-же конструкции, выш. 2 арш. 1 верш. Руб. 750.

Вѣсь піанино съ упаковкой отъ 20 пуд. 23 фунт.
до 24 пуд. 23 фунт.

Верхушки для піанино	Мод. I	10 и 20 руб.
" "	" II	15 и 25 "
" "	" III	20 и 30 "
" "	" IV	25 и 40 "

Гравировка на піанино по желанію: черная, бронзирванная или зеленая.

Цвѣтныя инструменты.

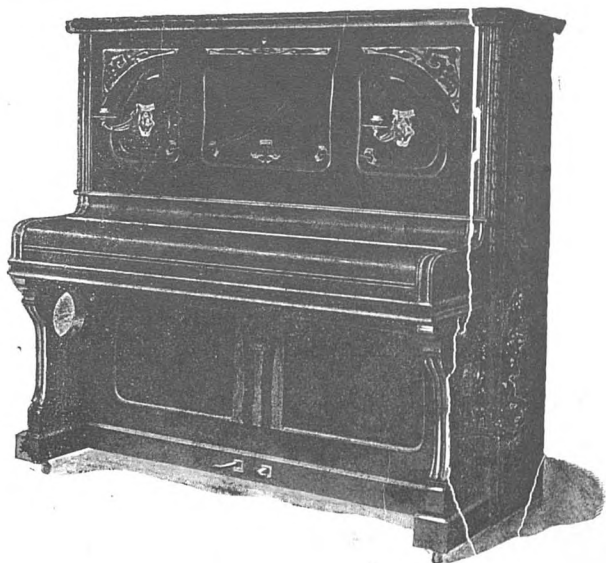
1) Орѣховаго, дубоваго, ясневаго или кленоваго дерева на 10—15% дороже.

2) Краснаго и грушеваго дерева на 15—20% дороже.

3) Палисандроваго или друг. дерева на 20—25% дороже.

Кромѣ перечисленныхъ выше инструментовъ, фабрикой изготовляются также рояли и піанино во всевозможныхъ стиляхъ по особымъ рисункамъ. Стоимость такихъ инструментововъ удорожается въ зависимости отъ стиля и богатства отдѣлки на 100—500 руб. и больше.

◇ ДЕПО ФОРТЕПІАНЪ В. ШТИГЛИЦЪ, ОДЕССА. ◇



ЗНАМЕНИТАЯ ФАБРИКА
Ю. Блютхеръ въ Лейпцигѣ.

◆◆ Основана въ 1853 году. ◆◆



ПОСТАВЩИКЪ ДВОРА:

Его Величества Императора Всероссийскаго.

Его Величества Императора Австрійскаго.

Ея Величества Императрицы Германской.

Его Величества Короля Датскаго.

Его Величества Короля Эллиновъ.

Его Величества Короля Саксонскаго.

Его Величества Короля Баварскаго.

Его Величества Короля Румынскаго.

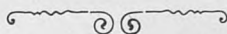
Его Величества Короля Болгарскаго.

Его Величества Короля Бельгійскаго.



Ю. БЛЮТНЕРЪ удостоенъ 24 Высшихъ наградъ
на Всемирныхъ Выставкахъ.

Послѣдняя награда Grand Prix была получена на Всемирной
Выставкѣ въ Брюсселѣ 1911 года.



Ю. Блютхеръ въ Лейпцигѣ.

РОЯЛИ.

Собственной модели, съ перекрестными струнами, массивною литою металлической рамою и металлическимъ штимштокомъ, $7\frac{1}{4}$ октавъ, съ патентованнымъ механизмомъ **Блютнера** или механизмомъ **Эрара**, съ акустическою системою „Aliquot“ или безъ нея.

Рояли „Aliquot“ патентованы у всѣхъ государствахъ. Aliquot-рояль имѣетъ изобрѣтенное **Ю. Блютнеромъ** акустическое приспособленіе, основанное на созвучіи струнъ. Инструментъ получаетъ отъ этого примѣненія большую звучность и пѣвучесть тона, а также равномерность въ отдѣльныхъ регистрахъ. На прочность и солидность, а также на строй инструментовъ это приспособленіе не имѣетъ никакого вліянія, а также нисколько не измѣняетъ обыкновенный способъ игры. Механизмъ репетиціи патентованъ у всѣхъ государствахъ.



ПІАНИНО.

Съ патентованнымъ механизмомъ собственной модели, съ массивными литыми металлическими рамами и металлическимъ штимштокомъ, трехструнная $7\frac{1}{4}$ октавъ съ золоченными подсвѣчниками и ручками.

Механизмъ репетиціи и устройство демферовъ патентованы у всѣхъ государствахъ.

О дѣйствиіи этого новаго репетирующаго механизма, который позволяетъ играть съ доселѣ недостижимою точностью, „Лейпцигская Ежедневная Газета“ пишетъ: „Дѣйствиіе механизма поразительно. Этою конструкціею игроку дана возможность достигать богатыхъ оттѣнковъ въ тонѣ, а также вырабатывать разнообразныя модуляціи какъ въ пѣвучихъ мѣстахъ, такъ и въ бѣглыхъ пассажахъ, что до сихъ поръ почти не замѣчалось“.

Ю. БЛЮТНЕРЪ ВЪ ЛЕЙПЦИГЪ.

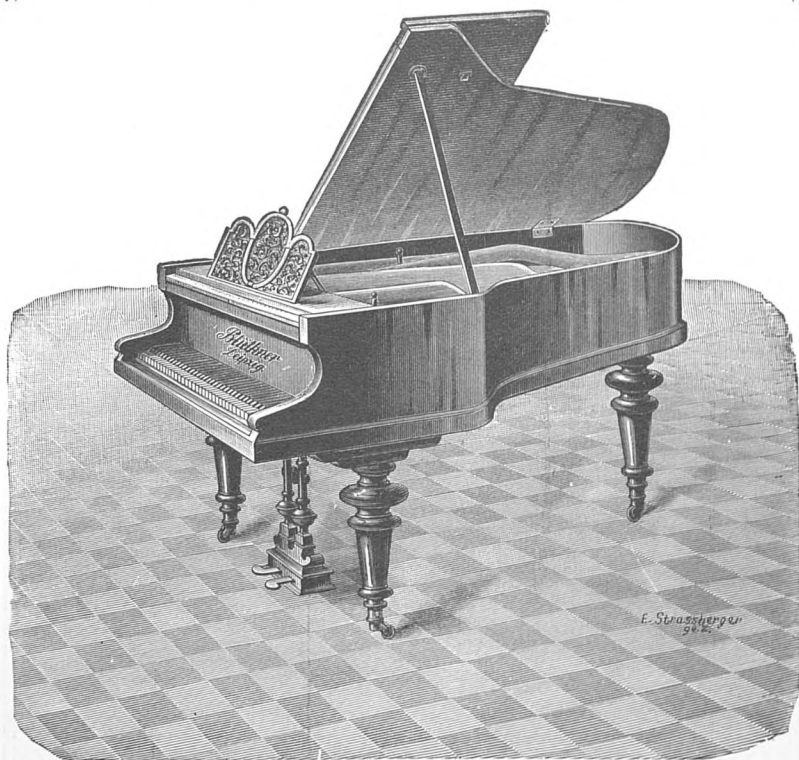
РОЯЛИ:

- № 1. Большой концертный рояль „Aliquot System“ длина 3 арш. 12½ вер. . . . Руб. **2000.**
- № 2. Салонный рояль „Aliquot System“
длина 3 арш. 4 вершка Руб. **1500.**
- № 3. Салонный рояль длина 3 арш. 4 вер. Руб. **1400.**
- № 4. Штуцъ-рояль „Aliquot System“ длина
3 арш. Руб. **1300.**
- № 5. Штуцъ-рояль длина 3 арш. Руб. **1250.**
- № 6. Кабинетный рояль „Aliquot System“
длина 2 арш. 11 верш. Руб. **1200.**
- № 7. Кабинетн. рояль длина 2 арш. 11 вер. Руб. **1125.**



◇ Депо Фортепианъ В. ШТИГЛИЦЪ, ОДЕССА. ◇

Ю. БЛЮТНЕРЪ въ Лейпцигѣ.



Рояль краснаго или орѣховаго дерева
на 10—15 % дороже.



◇ ДЕПО ФОРТЕПІАНЪ В. ШТИГЛИЦЪ, ОДЕССА. ◇

Ю. БЛЮТНЕРЪ въ Лейпцигѣ.



Рояль красного или орѣховаго дерева
на 10—15 % дороже.

Ю. БЛЮТНЕРЪ въ Лейпцигѣ.

ПІАНИНО:

- № 1. Концертное піанино вышина 2 арш. Руб. **800.**
№ 2. Піанино вышина 1 арш. 15 вер. . . Руб. **715.**
№ 3. Піанино вышина 1 арш. 13 вер. . . Руб. **665.**
№ 4. Піанино вышина 1 арш. 13 вер. . . Руб. **625.**



Піанино краснаго или орѣховаго дерева
на 10—15 % дороже.

◇ ДЕПО ФОРТЕПІАНЪ В. ШТИГЛИЦЪ, ОДЕССА. ◇

Ю. Блутнеръ въ Лейпцигѣ.

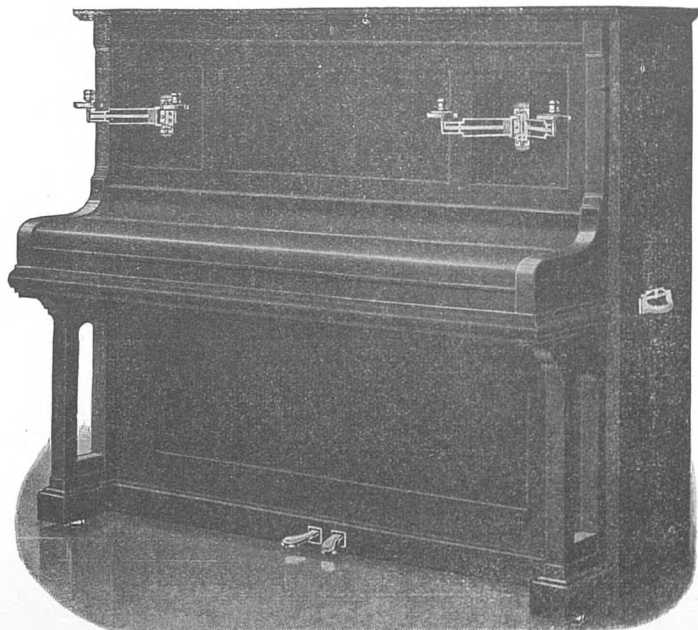


Піанино краснаго или орѣховаго дерева
на 10—15 % дороже.



◇ ДЕПО ФОРТЕПІАНЪ В. ШТИГЛИЦЪ, ОДЕССА. ◇

Ю. Блютнеръ въ Лейпцигъ.



Піанино краснаго или орѣховаго дерева
на 10—15 % дороже.



◇ ДѢЛО ФОРТЕПІАНЪ В. ШТИГЛИЦЪ, ОДЕССА. ◇

ПРИДВОРНАЯ ФАБРИКА
В. БИЗЕ въ Берлинѣ.

Концертное піанино вышина 2 арш. 2 вер. Руб. 700.



Піанино краснаго или орѣховаго дерева
на 10 % дороже.



◇ ДЕПО ФОРТЕПІАНЪ В. ШТИГЛИЦЪ, ОДЕССА. ◇

ПРИДВОРНАЯ ФАБРИКА
В. БИЗЕ въ Берлинѣ.

Салонное піанино вышина 1 арш. 15½ вер. Руб. **615.**



Піанино краснаго или орѣховаго дерева
на 10 % дороже.



◇ ДЕПО ФОРТЕПІАНЪ В. ШТИГЛИЦЪ, ОДЕССА. ◇

ПРИДВОРНАЯ ФАБРИКА
В. БИЗЕ въ Берлинѣ.

Салонное піанино вышина 1 арш. 15½ верш. Руб. **615.**



Піанино краснаго или орѣховаго дерева
на 10 % дороже.



Ф А Б Р И К А

Ибель и Лехлейтеръ

= въ ГЕЙЛЬБРОНЪ. =

Поставщикъ Яна Римскаго №11 X.



Модель I вышина 1 арш. 13 верш. Руб. **450—520.**

Модель II вышина 1 арш. 13½, верш. Руб. **465—540.**

Модель III вышина 1 арш. 14 верш. Руб. **485—560.**

Модель IV вышина 1 арш. 14½, верш. Руб. **510—580.**

Модель V вышина 1 арш. 15 верш. Руб. **550—600.**

Модель VI вышина 2 арш. Руб. **575—650.**



◇ ДЕПО ФОРТЕПІАНЪ В. ШТИГЛИЦЪ, ОДЕССА. ◇

ИБЕЛЬ И ЛЕХЛЕЙТЕРЪ ВЪ ГЕЙЛЬБРОНЪ.



STYL MODERN.

Піанино краснаго или орѣховаго дерева
на 10—15 % дороже.

◇ ДЕПО ФОРТЕПІАНЪ В. ШТИГЛИЦЪ, ОДЕССА. ◇

ИБЕЛЬ И ЛЕХЛЕЙТЕРЪ ВЪ ГЕЙЛЬБРОНЪ.



ENGLICHER STYL.

Піанино краснаго или орѣховаго дерева
на 10—15 % дороже.

◇ ДЕПО ФОРТЕПІАНЪ В. ШТИГЛИЦЪ, ОДЕССА. ◇

— ФАБРИКА —

Спохагель въ Лизкиць.

Золотая медаль Парижъ 1900.



Концертное піанино выш. 2 арш. 2 верш. Руб. 650.



◇ ДЕПО ФОРТЕПІАНЪ В. ШТИГЛИЦЪ, ОДЕССА. ◇

Споказель въ Лизжицѣ.

Салонное піанино выш. 1 арш. 14½ верш. Руб. 600.



◇ ДЕПО ФОРТЕПІАНЪ В. ШТИГЛИЦЪ, ОДЕССА. ◇

ПРИДВОРНАЯ ФАБРИКА
Альбертъ Фаръ

— въ ЦЕЙЦЪ. —

Піанино модель I вышина 1 арш. 14 верш. Руб. 525.



◇ ДЕПО ФОРТЕПІАНЪ В. ШТИГЛИЦЪ, ОДЕССА. ◇

ПРИДВОРНАЯ ФАБРИКА
Альбертъ Фаръ

— въ ЦЕЙЦЪ. —

Піанино модель II вышина 1 арш. 14 верш. Руб. **535.**



◇ ДЕПО ФОРТЕПІАНЬ В. ШТИГЛИЦЪ, ОДЕССА. ◇

ПРИДВОРНАЯ ФАБРИКА
Альбертъ Фаръ

— въ ЦЕЙЦЪ. —

Піанино модель III выш. 1 арш. 15 верш. Руб. 575.



— ФАБРИКА —

А. Яшижскій въ Берлихъ.

Концертное піанино выш. 2 арш. . . . Руб. **525.**

Кабинетное піанино выш. 1 арш. 14 верш. Руб. **425.**



◇ Дѣло Фортепiанъ В. ШТИГЛИЦЪ, ОДЕССА. ◇

ИБЕЛЬ И ЛЕХЛЕЙТЕРЪ ВЪ ГЕЙЛЬБРОНЪ.



STYL MODERN.

Пiанино краснаго или орѣховаго дерева
на 10—15 % дороже.

АКЦІОНЕРНОЕ ОБЩЕСТВО

Людвигъ Тунфельдъ

= ВЪ ЛЕЙПЦИГЪ. =

ФАБРИКА: Фонола, Фонола-Піанино,
Фонолистъ-Віоліно, Электро-
Піанино, Электро-Оркестріоны.

ФОНОЛА.

Механическій инструментъ, который при помощи проточенныхъ нотъ, вставляемыхъ въ него, отнимаетъ у играющаго физическій трудъ пальцевъ, предоставляя ему музыкальное выполненіе и нюансировку играемой имъ пьесы.

Изъ всѣхъ данныхъ изобрѣтенныхъ и существующихъ аппаратовъ, фонола есть самый усовершенственный и законченный музыкальный инструментъ, который даетъ не только каждому дилетанту возможность играть на немъ съ музыкальной точностью самыя трудныя вещи, но и доставлять удовольствіе каждому піанисту, позволяя ему сравнивать свое собственное исполненіе, какогонибудь концерта съ перенятой игрой другого піаниста.

Вся наша музыкальная литература, созданная великими композиторами, какъ напр.: Бетховеномъ, Шуманомъ, Шо-

пеномъ, Листомъ, Чайковскимъ и др. съ технической стороны такъ трудна, что правильное исполненіе ея можетъ быть передано только лучшими и первоклассными піанистами.

Такимъ образомъ, дилетантамъ и большей части публики, не имѣющей возможности посѣщать концерты, слушать музыку великихъ творцовъ, осталось бы непостыжимымъ, если бы фонола не пришла на помощь, давъ возможность каждому желающему играть съ душою и выраженіемъ.

Этотъ аппаратъ можетъ быть приставленъ къ каждому піанино или роялю, а управленіе его такъ легко и просто, что въ теченіи двухъ трехъ часовъ упражненія можно научиться играть.



◇ ДЕПО ФОРТЕПІАНЪ В. ШТИГЛИЦЪ, ОДЕССА. ◇

ЛЮДВИГЪ ГУПФЕЛЬДЪ ВЪ ЛЕЙПЦИГЪ.

Фонола-Рояль и Фонола-Піанино

Есть инструменты, у которыхъ фонола приспособлена въ серединѣ, а потому даетъ возможность не держать фонолу, какъ отдѣльный инструментъ.



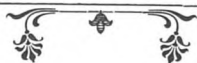
ФОНОЛА-РОЯЛЬ.

◇ ДЕПО ФОРТЕПІАНЪ В. ШТИГЛИЦЪ, ОДЕССА. ◇

ЛЮДВИГЪ ГУПФЕЛЬДЪ въ Лейпцигѣ.



ФОНОЛА-ПІАНИНО.



ЛЮДВИГЪ ГУПФЕЛЬДЪ въ Лейпцигѣ.

ФОНОЛИСТЪ-ВІОЛИНА

представляетъ изъ себя рѣшеніе старой проблемы, надъ которой работали, начиная съ XVII столѣтія, чтобы создать самоиграющую скрипку.

Всѣ усилія передать правильную игру скрипки кончались до сихъ поръ неудачей, вслѣдствіе плохихъ смычковъ, которые не могли дать пѣвучаго тона.

Большую пользу въ этомъ принесъ, примѣненный 30 лѣтъ назадъ, смычекъ изъ конскаго волоса.

Послѣ долгихъ опытовъ на фабрикѣ Гупфельда былъ изобрѣтенъ непрерывно двигающійся округленный смычекъ, къ которому дотрагиваются настоящія струны.

Такимъ образомъ, наконецъ, удалось передать вполне усовершенствованный типъ скрипки.

Соединивъ скрипку съ фортепiano, получился механическій инструментъ.

ФОНОЛИСТЪ-ВІОЛИНА.

Игра его поразительна, такъ какъ всѣ нюансы, начиная съ пианисимо до усиленнаго фортисимо передаются съ удивительной точностью, вызывая полную иллюзію человѣческой игры.

ФОНОЛИСТЪ-ВІОЛИНА

удостоенъ лучшихъ отзывовъ первоклассныхъ скрипачей, какъ: Г. Марто, М. Эльманъ, Ц. Томсонъ и др.



◇ ДЕПО ФОРТЕПІАНЪ В. ШТИГЛИЦЪ, ОДЕССА. ◇

ЛЮДВИГЪ ГУПФЕЛЬДЪ въ Лейпцигѣ.



ФОНОЛИСТЬ-ВИОЛИНА.



С О В Ъ Т Ы

о покупкѣ фортепианъ и объ уходѣ за ними.

Въ продолженіе моей многолѣтней практики въ качествѣ техника и настройщика фортепианъ мнѣ неоднократно приходилось убѣждаться, что большинство покупателей не имѣетъ ни малѣйшаго понятія о конструкции этихъ инструментовъ и объ уходѣ за ними.

Каждый скрипачъ, напимѣръ, знакомъ со своимъ инструментомъ и умѣетъ съ нимъ обращаться; но не такъ играющіе на фортепиано, и не только учащіеся, но часто даже сами учителя и учительницы поражаютъ насъ своими неправильными понятіями объ этомъ инструментѣ.

Итакъ, цѣлью моихъ послѣдующихъ строкъ является желаніемъ дать нѣкоторыя указанія имѣющимъ уже фортепиано или желающимъ приобрести таковое, чтобы ихъ убересть отъ убытковъ.

Сама уже покупка фортепианъ требуетъ извѣстной осторожности и познанія, и кто не обладаетъ таковыми, долженъ, прежде всего, обратиться къ какой нибудь солидной и извѣстной фирмѣ и вполне довѣриться совѣтамъ ея владѣльца. Совершенно неправиленъ взглядъ иныхъ людей, полагающихъ всегда, что ихъ желаютъ ввести въ убытокъ, ибо всякій солидный магазинъ преслѣдуетъ только одну цѣль—добросовѣстно обслуживать своихъ покупателей, а не обманывать ихъ, такъ какъ только въ первомъ случаѣ онъ можетъ надѣяться на признательность и дальнѣйшія рекомендаціи со стороны покупателей.

Кто же непременно желаетъ купить фортепиано при посторонней помощи, тотъ пусть обратится къ опытному учителю, ибо не всякій играющій на фортепиано въ состояніи основательно оцѣнить инструментъ, и многіе покупатели уже неоднократно заплатили за свое довѣріе къ подобнымъ цѣнителямъ. Важно также, чтобы самъ владѣлецъ фирмы былъ специалистомъ, и въ такомъ случаѣ покупатель можетъ быть вполне гарантированъ, что онъ покупаетъ безукоризненно хорошей инструментъ.

ОБРАЩЕНІЕ СЪ ИНСТРУМЕНТОМЪ.

Фортепиано—это инструментъ, требующій большого ухода и осторожнаго обращенія.

Во многихъ случаяхъ, когда люди жалуются на скверный инструментъ, виновато не фортепиано и не фабрикантъ, а именно неправильное обращеніе. Инструменту необходимо предоставить самое лучшее мѣсто въ комнатѣ. Въ

нѣкоторыхъ квартирахъ трудно найти ему подходящее мѣсто, а въ такомъ случаѣ не слѣдуетъ обращать вниманія на остальную квартирную обстановку, такъ какъ фортепиано часто является самымъ дорогимъ предметомъ въ квартирѣ.

Фортепиано состоитъ, главнымъ образомъ, изъ дерева и металлическихъ частей, которая различно подвержены температурѣ и, поэтому, не слѣдуетъ ставить фортепиано возлѣ печки, такъ какъ не только политура, но и самое дерево подвергается въ такомъ случаѣ порчѣ, ибо сторона фортепиано, обращенная къ печкѣ, всегда нагревается больше остальныхъ и, такимъ образомъ, инструментъ находится въ двухъ различныхъ температурахъ, отзвучающихся вредно на самомъ инструментѣ и, главное, на его строй. Также не слѣдуетъ фортепиано ставить зимою возлѣ окна; если иначе невозможно, то по крайней мѣрѣ надо забить окно настолько, чтобы холодный воздухъ не могъ проникнуть. Ни въ коемъ случаѣ не слѣдуетъ также открывать зимой окна, находящагося вблизи инструмента и устраивать сквозникъ, такъ какъ отъ этого дерево сильно сохнетъ и инструментъ можетъ дать трещины. Но наиболѣе же вреднымъ для инструмента является сырость въ квартирѣ. При ней дерево разбухаетъ, клей расходится, механическія части начинаютъ плохо функционировать и клавиши западаютъ; резонансовая доска также подвергается измѣненію, отъ чего инструментъ теряетъ свой хорошій тонъ.

Теперь я перехожу къ самому главному вопросу, а именно къ настройкѣ. Многие покупатели полагаютъ, что съ покупкою инструмента всѣ расходы на содержаніе его прекращаются. Это совершенно неправильный взглядъ. Каждый инструментъ долженъ быть по истеченіи опредѣленнаго времени непременно настроенъ. Какъ часто это нужно дѣлать, это зависитъ отъ обстоятельствъ, т. е. какъ много на немъ играютъ. По моему мнѣнію фортепиано слѣдуетъ настраивать не менѣе двухъ и не больше четырехъ разъ въ году. Два раза—это необходимый строй, въ виду того, что инструментъ, вслѣдствіе измѣненія температуры зимою и лѣтомъ, самъ разстраивается. Фортепиано, которое нужно въ году больше четырехъ разъ строить, считается плохимъ.

Въ первый годъ фортепиано разстраивается быстрее, чѣмъ въ слѣдующіе годы, такъ какъ струны въ это время немного растягиваются.

Лучше всего давать фортепиано строить той фирмѣ, у которой оно куплено. Во первыхъ, потому что въ первоклассныхъ и лучшихъ магазинахъ имѣются постоянно наилучшіе настройщики и, кромѣ того, въ интересахъ самого магазинладельца держать фортепиано въ исправности, между тѣмъ, какъ посторонній настройщикъ никогда не будетъ относиться съ такимъ интересомъ.

Важно также, чтобы настройщикъ строилъ фортепиано по камертону; въ противномъ случаѣ фортепиано мѣняетъ свой тонъ, а потому и теряетъ свой первоначальный звукъ.

Не слѣдуетъ въ данномъ случаѣ соблюдать экономію, ибо каждый хорошій настройщикъ долженъ быть и хорошо оплачиваемъ.

Далѣе, хорошій настройщикъ долженъ также быть и техникомъ. Часто въ фортепиано образуются отъ игры нѣкоторые дефекты, которые техникъ легко можетъ устранить; неопытный же настройщикъ (лишь) только можетъ испортить инструментъ. Совѣтуется также брать постоянно одного и того же настройщика; въ такомъ случаѣ онъ въ состояніи будетъ усвоить себѣ всѣ детали и особенности фортепиано.

Противъ порчи отъ моли лѣтомъ кладутъ въ инструментъ нафталинъ, камфору или табачные листья, но не черезъ мѣру, а то почернятъ металлическія части и струны. Самымъ вѣрнымъ средствомъ является, конечно, чистота. Фортепиано необходимо каждый годъ по истеченіи лѣта (давать) основательно чистить, тогда моль не можетъ принести никакого вреда.

Всѣ механическія части, обклеенныя кожей, сукномъ или войлокомъ со временемъ обыгрываются и вслѣдствіе этого тушь и тонъ измѣняются. Поэтому, инструментъ нужно, спустя нѣсколько лѣтъ, снова интонировать и регулировать.

Кто исполнитъ эти совѣты, можетъ быть обезпеченъ, что онъ всегда будетъ имѣть хорошій инструментъ.

В. ШТИГЛИЦЪ.