

УНИВЕРСАЛЬНЫЙ
МАГАЗИН
МЮР и Мерилиз

Г
Р

МОСКВА, 1913

УНИВЕРСАЛЬНЫЙ МАГАЗИНЪ

МЮРЪ и МЕРИЛИЗЪ

МОСКВА.



8024. ПЛАТЬЕ „ДЕЕСЪ“ изъ муслина съ парчей и кружевами валансьенъ 220.—

◀ 1913 г. ▶

ПЕТРОВКА, СОУ. Д.



8025



8026



8027



8028



8030



8031



8029

8025. **Болгарская рубашка**, со стильной каймой **8.25**

8026. **Нарядный капотъ** изъ шелковой матеріи въ двѣ тѣни, рубашка свѣтло-голубая, верхъ синій, цвѣта по желанію . . . **65.—**

8029. **Японское матине**, цвѣтъ: синій, электр., сомонъ, желт. изъ стильной матеріи **3.75**

8027. **Домашнее платье** изъ бумажного полотна, гипюровый воротникъ, цвѣтъ синій, электрикъ, сѣрый съ бѣлыми полосками, красное лизере **6.50**

8028. **Муслиновая бѣлая блузочка**, на легкомъ шелку, отдѣлана гипюр. и жабо изъ тюля, шелковый жилетъ . . . **17.75**

8030. **Шикарный бѣлый капотъ** изъ бумажной вуали, отдѣланъ прошивкой валансьенъ и трутру, съ продернутой лентой цвѣта по желанію . . . **19.75**

8031. **Домашнее платье** изъ полосатаго бумажного полотна сѣраго цвѣта **5.25**



8020

8021

8022

8023

8020. Платье „Филетъ“ тюлевое, цвѣтъ кремь .. 23. —

8021. Платье „Алиса“ изъ бѣлой бумажной вуали, юбка плиссе, казакинъ изъ бродери-англезь съ валансьень, оригинальный воротничекъ съ черной вышив-кой. 40. —

8022. Платье „Мано“ изъ бѣлой бумажной вуали съ пуш-ками цвѣта шодронъ, электрикъ и резеда чернѣй бар-хатный кушакъ и бантъ у ворота, ирландскіе воротничекъ, отдѣлано бѣлымъ грилло 28.75

8023. Платье „Вилли“ изъ цвѣтного полосатаго ратина цвѣта электрикъ, лилового и бежъ, бѣлый ко-жаный кушакъ, гипюровый воротникъ 12.50

Способъ снятія мѣрки смотрите въ прейсъ-курантъ „Весна и лѣто“ 1913 г.



8032. **Домашній тиганъ** изъ шелковаго крепъ-де-шина, верхъ кружевной, цвѣтъ по желанію 60. —



8032



8034



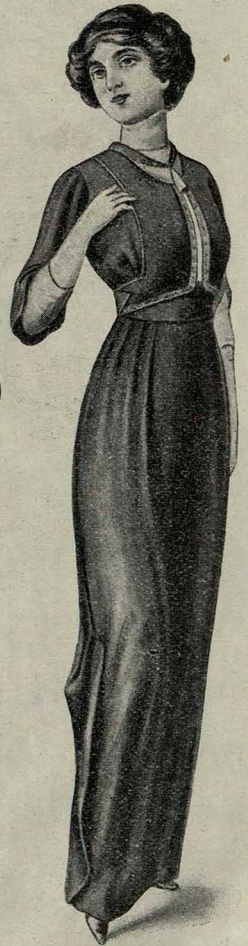
8036/A



8033



8035



8036

8033. **Платье „Люсетъ“** изъ шелковаго тусора, съ золотымъ вышитымъ мотивомъ, кружевная вставка и воротникъ 90. —

8034. **Костюмъ** изъ модной клѣтчатой матеріи, съ чернымъ репсомъ и въ тонъ сукномъ 80. —

8035. **Платье „Ирень“** изъ шелковой матеріи, вся вышита шелкомъ рубашечка, вставка изъ тюля. 75. —

8036 и 8036/A. **Визитное платье „Зита“**, удобно для лѣта, изъ крепа или вуали, на шелковой подкладкѣ; шемизетъ изъ пестраго му лина (последняя новостъ); край ручная вышивка, къ нему жакетъ (см. № 8036/A) изъ легкаго сукна или шелка, съ матросскимъ воротникомъ . . . 100. —



8050



8053



8052



8049



8051



8054

8049 **Платье „Митци“** изъ шелковой матеріи, тюлевая рубашечка съ гипюровой прошивкой, на легкомъ шелку. **63.—**

8050. **Бѣлый костюмъ** для дѣвочки изъ пике, съ цвѣтной каймой: синей и электрикъ,
 65 70 75 80 85 90 95 100 110
 9.50 10.— 10.50 11.— 11.50 12.— 12.50 13.— 13.50

8051. **Платье** для подростка, юбка плиссе изъ бумажной вуали, казакинъ „Бродери-Англезъ“.
 120 125 130 135
 18.75 19.75 20.75 21.75

8052 **Платье „Грета“** изъ бѣлой бумажной вуали, съ богатой инкрустаціей и вышивкой цвѣта синяго, электрикъ и фрезъ .. **44.—**

8053. **Дѣтское платице** изъ „Бродери-Англезъ“ по желанію съ цвѣтнымъ кушакомъ,
 55 60 65 70 75 80
 12.75 13.50 14.25 15.— 15.75 16.50

8054. **Бѣлый элегантнѣйшій костюмъ**, съ вышивкой, изъ модной моющейся бумажной ткани крепонъ, изъ заграничной **75.—**
 „ русской **45.—**

8043. **Манто** изъ шерстяной матеріи этаминъ (канва), цвѣтъ
черный, кремъ, бежъ, резеда и электрикъ, 29.—
безъ подкладки

Длина 140 с/м.



8043

8048

8045

8044

8046

8047

8044. **Пальто** изъ трико въ англійскомъ жанрѣ свѣтлой,
средней и темной расцвѣтки, безъ под-
кладки. 31.50
Тоже изъ легкой шерстяной матеріи свѣтлой,
средней и темной расцвѣтки, безъ под-
кладки 24.—

Длина 140 с/м.

8045. **Манто** изъ сукна модныхъ цвѣтовъ, безъ под-
кладки 41.50

Тоже, все на шелковой подкладкѣ дороже на 12.50

Тоже изъ шелка (Бенгалинъ), безъ подкладки 60.50

Длина 135 с/м.

8016. **Костюмъ** изъ бумажнаго полотна,
цвѣтъ бѣлый съ цвѣтной отдѣлкой
(цвѣта отдѣлки: синій, электрикъ,
лиловый, кожа и чер-
ный) по желанію 19.—

Тоже изъ бумажной матеріи „Eponge“
цвѣтъ: бѣлый, шампань,
голубой, суровый и элек-
трикъ 29.—

8047. **Манто** изъ сукна разныхъ цвѣтовъ, до талии
на подкладкѣ. 41.50

Длина 140 с/м.

8048. **Манто** изъ трико въ англійскомъ жанрѣ свѣтлой
расцвѣтки; кокетка и рукава на подкладкѣ .. 45.—

Тоже изъ чесучи, безъ подкладки 38.—

Длина 135 с/м.

Способъ снятія мѣрки смотрите въ прейсъ-курантѣ „Весна и лѣто“ 1913 г.



8040

8037. **Костюмъ (комбинація)**, жакетъ изъ шевіота цвѣта чернаго или темно-синяго, на полшелк. подкладкѣ, юбка изъ шевіота цвѣта кремъ, безъ подкладки .. **45.50**

По желанію юбка можетъ быть одинаковой матеріи съ жакетомъ.

8033. **Пальто** изъ трико въ англійскомъ жанрѣ, безъ подкладки. **33.** —

Кокетка и рукава на шелковой подкладкѣ дороже на .. **3.75**

Длина 140 с/м.

8039. **Манто** изъ сукна, цвѣта: бежъ, кожа, фисташков., табакъ, электрикъ и другіе модные цвѣта, отдѣлано чернымъ тюлемъ валасъенъ, на шелковой подклад. **63.** —

Длина 140 с/м.

8040. **Манто** изъ шерстяной матеріи (сатинъ-атласъ), цвѣта: бежъ, кожа, фисташковый, табакъ, электрикъ и другіе мод-

8041

8042. **Манто** изъ шерстяной полосатой матеріи, по черному фону съ синей, зелен. или мордоре полоской, безъ подкладки. **49.50**

Длина 140 с/м.

8041. **Манто** изъ шерстяной полосатой матеріи, по черному фону съ синей, зелен. или мордоре полоской, безъ подкладки. **25.50**

Томе изъ свѣтлой матеріи, въ полоску по бѣлому фону **19.** —

Длина 140 с/м.

8042. **Пальто** изъ свѣтлой полосатой матеріи, по бѣлому фону цвѣтная полоска, безъ подкладки. **16.50**

Томе изъ гладкаго полотна, цвѣта: рѣзьмъ и суров. .. **16.50**

Томе изъ полосат. альпага, цвѣта: синій, черн., сѣрый, кремъ и **15.50** коричневый.

8037

8038

039

Томе изъ чесучи. **30.50**
Длина 140 с/м.



7994. **Манто** изъ шерстяной матеріи „Этаминъ (канва), цвѣта: кремь, шампань, электрикъ, резеда и черный, на шелковой подкладкѣ, воротникъ и обшлага изъ черн. шелка 70. —

Тоже изъ шерстян. матеріи „Сатинъ-атласъ“ 70. —

Длина 135 с/м.

7995. **Манто** изъ сукна разн. цвѣтовъ, кокетка на подкладкѣ 31. —

Тоже все на шелковой подкладкѣ дороже на 8.50

Длина 135 с/м.

7996. **Манто** изъ трико въ англійскомъ жанрѣ, свѣтлыхъ, среднихъ и темн. расцвѣт., безъ подкл. 29. —

Тоже изъ сукна разныхъ цвѣтовъ 31. —

Длина 135 с/м.

7998. **Костюмъ** изъ шелка „Тафта“, цвѣта: черный, синій и другіе модные цвѣта 66. —

Тоже изъ шелковаго муара 72. —

7997. **Манто** изъ матеріи „Жакаръ“ (шерсть съ шелкомъ шанжанъ), цвѣта: электрикъ, золотистый и синій, на шелковой подкладкѣ 60. —

Тоже изъ шелковаго муаръ-антикъ, цвѣта: черный, свѣтло-синій, темно синій и мордоре 75. —

Тоже изъ шерстяной матеріи (сатинъ-атласъ) съ отдѣлкой изъ шелка помпадуръ 60. —

Тоже изъ шелков. поплина, цвѣта кожи, черного электр. и шампань 63. —

Длина 130 с/м.



8013. Юбка изъ крепъ-де-шина, воланъ кружевной, вышивка цвѣтнымъ шелкомъ 17.50

Тоже изъ фанзы 21.—

Цвѣтъ только бѣлый.

8014. Юбка двухсторонняя, оборка плиссе. Цвѣтъ шанжанъ, разныхъ оттѣнковъ 15.50

8015. Юбка изъ крепъ-де-шина, отдѣл. гофрированной ооорочкой изъ тюля и мелкими розочками 22.50

Тоже изъ фанзы 24.50

Цвѣтъ только бѣлый.

8016. Юбка изъ клѣтчатой шерстяной материи, бѣлое съ чернымъ, и гладкой материи—10 руб., 13 руб. и 16.—

Тоже изъ полотна—6 р. 50 к. и 9.—

8017. Юбка-пелерина для спорта изъ пестраго трико—10 руб. и 15.—

8018. Юбка шерстяная гладкая, низъ плиссированный, изъ материи Экосе, разныхъ цвѣтовъ—14р. 50к. и 20.—

8019. Юбка изъ шерстяной материи разныхъ цвѣтовъ—12 руб., 16 руб. и 20.—

Тоже изъ полотна бѣлаго и суроваго 7 р. 50 к. и 10.—

Способъ снятия мѣрнн смотрите въ прейсъ-курантъ „Весна и лѣто“ 1913 г.



7999. **Шляпа** изъ тагаля, цвѣтъ по желанію, съ эгретомъ... 14.50

8000. **Шляпа** изъ тонкой легкой бѣлой, кремъ или черной соломы, съ гирляндой мелкихъ цвѣтовъ и страусовымъ эгретомъ... 28.—

8001. **Шляпа** изъ бѣлаго или шампань тагаля съ лентой и эгретомъ... 9.25

8002. **Шляпа** изъ тагаля, цвѣтъ шампань или по желанію, съ широкой лентой и мелкими цвѣтами 9.50

8003. **Шляпа** изъ черного тагаля съ бѣлымъ дублюромъ изъ шелка, розами и страусовымъ туюфомъ 27.50

8004. **Шляпа** изъ мягкаго тагаля, маисоваго цвѣта или по желанію, съ эгретомъ... 14.75

8005. **Шляпа** изъ тагаля, цвѣтъ сальферинъ съ чернымъ или по желанію, гарнирована шелкомъ и чернымъ туюлемъ... 14.50



8006. **Шляпа** изъ свѣтлой соломы, съ чернымъ или синимъ дублюромъ 6.75

8007. **Шляпа** изъ бѣлой тонкой соломы, гарнирована бѣлыми перьями фантази и лентой цвѣта лиловаго, зеленого или коралла 17.75

8008. **Шляпа** цвѣта шампань, гарнирована шелкомъ въ цвѣтъ и розами 13.75

8009. **Шляпа** изъ заграничной соломы, гарнирована широкой бархатной лентой и эгретомъ въ тонъ..... 29. —

8010 **Шляпа** изъ волоса для подростка, цвѣта: кремъ, бѣлый, шампань или фрезъ, съ бантомъ изъ ленты, цвѣта по желанію и съ такими же плоскими шелковыми цвѣтами 11 р. 75 к. и 12.75

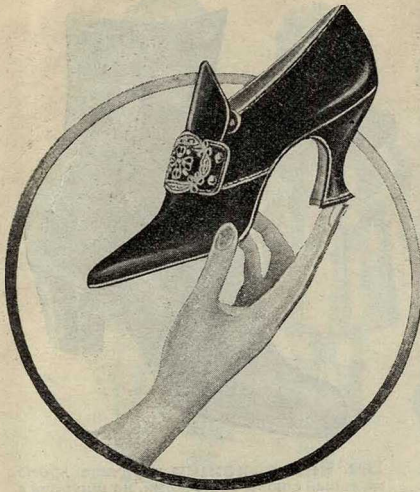
8011. **Шляпа** изъ черной соломы или тагаля, гарнирована черной лентой и розой 14.25

8012. **Шляпа** дѣтская изъ тонкой легкой соломы цвѣта кремъ, съ гипоромъ и шелкомъ въ тонъ .. 8.75



- 7974. Чепчикъ дамскій нарядный. 5. —
- 7975. Гарнитуръ батистовый съ валансьенъ и мотивами.. . . . 18.50
- 7976. Фартунъ дамскій нарядный. 4.25
- 7977. Комбинація нарядная. 16. —
- 7978. Сорочка ночная батистовая. съ валансьенъ и мотивами. 15. —

- 7979. Гарнитуръ батистовый, съ русскимъ кружевомъ. 15. —
- 7980. Гарнитуръ батистовый съ валансьенъ, 30. —
- 7981. Матине изъ шитья. 14.50
- Юбка къ нему. 15. —



1427



Всевозможныя оригинальныя парижскіе пантуфельки, безъ задковокъ, съ разн. шикар. украш., съ фран. кабл., шелк.: бежъ, гол., фисташ., съ цвѣт. узорами отъ 10.50 до 14.—; черн. атласа—9.—; бархатъ: синій, бордо—7.50; зелен. и коричн. замши—7.—, 9.—; шеврег. цв. бордо—7 р. 75 к.



1435

1427. Туфли лучшаго чернаго лака шевро, съ красивой пряжкой, франц. каблукъ, 6 с/м. Парижскіе—14.50

1435. Туфли черныя атласн., затканыя золот. нитями съ отливомъ, шикарная пряжка съ бантомъ, франц. каблукъ 6 с/м., модн. фасонъ, парижскія—15.50



1356



1436



952



1418

1356. Туфли атласныя коричневыя, съ бантомъ, съ золотой бисерной отдѣлкой, французскій каблукъ, вѣнскія 11.—

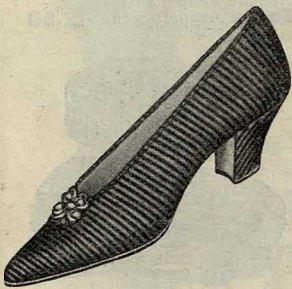
1436. Туфли серебряной парчи съ красивой пряжкой, моднаго фасона, французскій каблукъ, парижскія 15.—

952. Туфли сѣрыя атласныя, матерія выдѣлана въ клѣтку, что очень красиво, бриллиантовая пряжка, модный каблукъ, вѣнскія 13.75

1418. Туфли сѣрыя атласныя, моднаго фасона, съ маленькой изящной пряжкой, испанскій каблукъ, парижскія 10.75

1343. Туфли изъ матеріи „Зебра“ черныя въ бѣлую пелоску, красивая пряжка, испанскій каблукъ, вѣнскія 9.—

1383. Туфли черныя атласныя, съ бѣлыми горошками, французскій каблукъ, вѣнскія 10.—



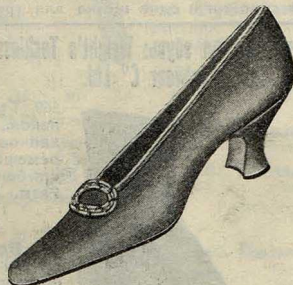
1343



1383



1379. Туфли изъ шевро цвѣта бордо, верхъ отдѣланъ золотой полоской, съ золотой пряжкой съ камнями, французскій каблукъ, вѣнскія—12.75



1396. Туфли изъ темно-золотой модной парчи, съ пряжкой, французскій каблукъ, вѣнскія—15.50



1206. Туфли „Рипр“ настояшяя американскія лаковыя, съ кожан. лаковымъ бантомъ, кожаный каблукъ, рантовыя—11.50

1207. Тоже коричневыя хромовыя—11.75

Способъ снятія мѣрки смотрите въ прейсъ-курантъ „Весна и лѣто“ 1913 г.



1315. Полусапожки бѣлой парусины, цѣльный союзъ, съ носками, на пуговицахъ, рантовые, кожан. каблукъ, настояще американскіе—12.75



1345. Полуготры замшевые, цвѣтъ бежъ, лаков. союзъ, съ носками, на пуговицахъ, рантовые, французскій каблукъ, Вѣнскіе—19.50



1322. Полусапожки коричнев. хрома, цѣльный союзъ съ носками, на шнуровкѣ, рантовые, кожаный каблукъ, настояще американскіе—16.—

1321. Тоже коричневое шевро—15.50



1311. Полуботинки опойковые, цвѣтъ бежъ, съ носками, шнуровка, рантовые, кожаный каблукъ, настояще американскіе—12.75

1309. Таніе-ме изъ темно-коричневого шевро—13.75

1210. Полуботинки коричневаго хрома, съ носками, шнуровка, рантов., кож. кабл., настоящ. америк.—12.75

1301. Тоже черные лаковые—12.50

1217. Тоже черные лаковые съ бѣлой вставкой—12.90



1210



1310. Полуботинки свѣтло-желтаго моднаго цвѣта опойка, съ носками, шнуровка, рантовые, кожан. каблукъ, настояще американскіе—13.—

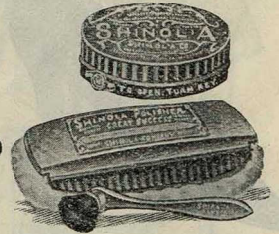
1312. Тоже черного лака—12.50



1325. Полуботинки опойковые, цвѣтъ бежъ, съ носками, шнуровка, толстая рантовая подошва, удобные для гулянья, такъ какъ имѣютъ толстую подошву и плотную кожу, которая предохраняетъ отъ сырости, настояще американскіе—13.25



Англійскій приборъ для чистки обуви: двѣ трубочки съ кремьомъ черного и коричневаго цвѣта, двѣ суконки и одна щетка для грязи—2.25



Американскій кремъ и щетка „Шиньоля“ для обуви.

Кремъ состоитъ изъ воска и масла; сохраняетъ и мягчитъ обувь; не высыхаетъ, не мерзнетъ, даетъ чрезвычайно блестящій глянецъ, который отъ воды не сходитъ. Крышки открываются ключемъ. Чиститъ также калоши.—2.25 приборъ.

Англійская дѣтская обувь: Wright's Tackless „Elsa“ Footwear Co Ltd.



663

668. Полуботинки корич. ев. хрома, шнуровка, толстая рантов. подошва, широк. нос. Разм. 10—13—6.50
" 1—2—7.25

672. Таніе-ме черн. лака, только край нѣсколько иначе, съ задн. Разм. 7—9—8.50
" 10—13—6.75
" 1—2—7.50



664

669 Туфли черн. лаков., съ черной лайков. отдѣлкой и ремешк. и такими-же бантомъ, рант.. Разм. 8—11—5.—
" 11—13—6.25
" 1—2—7.—

664. Полусапожки „Derby“ корич. хрома, шнуровка, толстая рант. взя подошва. Разм. 10—13—7.25
" 1—2—7.75

670. Тоже чер. хром. Разм. 7—9—6.25
" 10—13—7.50
" 1—2—8.25



669



7982.

7983.



7984.



7985.



7986.



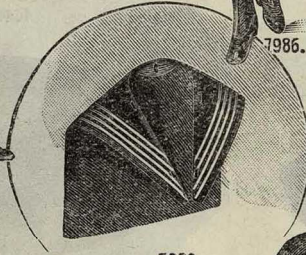
7987.



7988.



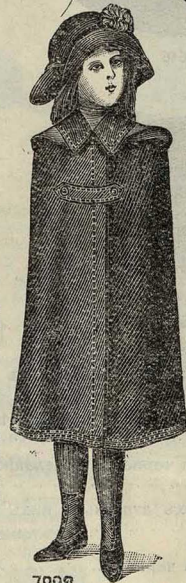
7990.



7989.



7991.



7992.



7993.

7982. Костюмъ изъ бумажной матеріи цв. кремь, бежъ и электр., отъ 2 до 5 лѣтъ.
Размѣры: 22

4.—
24 26 28
4.35 4.70 5.—

7983. Пальто изъ бѣлаго пике, отъ 1 до 5 лѣтъ.
Длина: 45 50
5.— 5.25
55 60 65
5.50 5.75 6.—

7988. Костюмъ изъ бумажнаго трико въ англійскомъ жанрѣ, отъ 6 до 14 лѣтъ.
Размѣры: 30 32

7.50 8.—
34 36 38 40 42
8.50 9.— 9.50 10.— 10.50

7989. Воротнички изъ бумажной синей, голубой и бѣлой матеріи 1 руб. 65 коп.

7990. Рубашка матросская изъ бѣлаго демикатона, отъ 6 до 14 лѣтъ.

Размѣры:	30	32	34	36	38	40	42
	3.75	4.—	4.25	4.50	4.75	5.—	5.25

7984. Костюмъ блузка изъ полосатой, брючки изъ гладкой бумажной матеріи, отъ 2 до 10 лѣтъ.

Размѣры:	22	24	26	28	30	32	34	36	38
	3.25	3.50	3.75	4.—	4.25	4.50	4.75	5.—	5.25

7985. Пальто лѣтнее изъ синяго шевиота, на полушелковой подкладкѣ, отъ 2—6 лѣтъ. Цѣна на 2 года 8 р. 50 к. и за каждый слѣдующій размѣръ дороже на 50 к.

7986. Пальто лѣтнее изъ синяго шевиота, на шерстяной саржѣ, отъ 3 до 10 лѣтъ.

Размѣры:	26	28	30	32	34	36	38
	9.50	10.—	10.50	11.—	11.50	12.—	12.50

7987. Полу пальто лѣтнее изъ синяго шевиота, на бумажной подкладкѣ, отъ 7 до 15 лѣтъ.

Размѣры:	32	34	36	38	40	42
	11.25	12.—	12.75	13.50	14.25	15.25

Томе изъ сунна дешевле на 3 руб.

7990/А. Брюки изъ синей бумажной матеріи тѣхъ же размѣровъ какъ рубашка, отъ 3 р. 50 к. до 5 р., смотря по размѣру.

7991. Пальто изъ трико въ англійскомъ жанрѣ, безъ подкладки, отъ 4 до 10 лѣтъ.

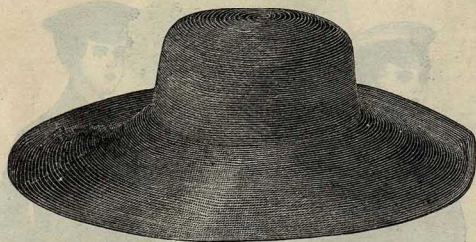
Размѣры:	26	28	30	32	34	36	38
	10.25	10.75	11.25	11.75	12.25	12.75	13.25

7992. Пелерина лѣтняя безъ подкладки для дѣвочекъ и мальчиковъ, отъ 3 до 14 лѣтъ, длина отъ 60 до 110 см. Цѣна отъ 6 до 10 руб., смотря по размѣру.

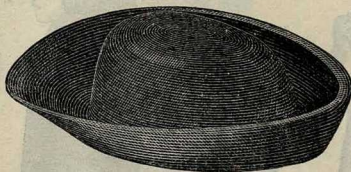
7993. Пальто изъ трико въ англійскомъ жанрѣ, на полшелковой подкладкѣ, отъ 9 до 14 лѣтъ.

Размѣры:	36	38	40	42
----------	----	----	----	----

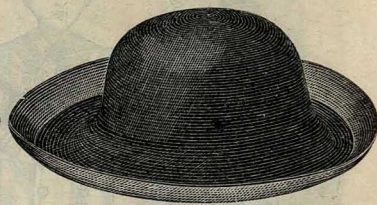
14.— 14.50 15.— 15.50



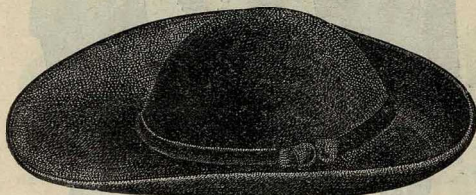
1640



1641



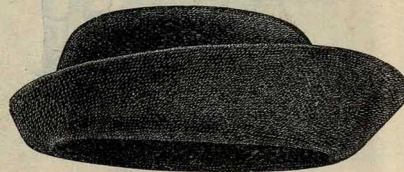
1645



1643



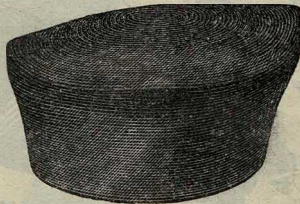
1644



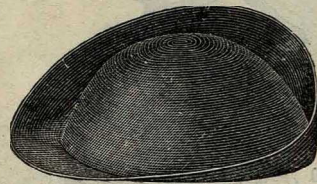
1642



1646



1647



1648



1649



1650



1651

1640. **Шляпа** изъ баста, всѣ цвѣта, съ бѣлой каймой. 3.75
1641. **Шляпа** изъ тагала, цвѣтъ кремь, бѣлый и чернй 4.90
1642. **Шляпа** изъ плюша черная, по желанію верхъ бѣлый 6.75
- Такая-же**, верхъ атласный, низъ бархатный, черная. 4.75
1643. **Шляпа** изъ плюша черная 6.75
- Такая-же** изъ шелка, низъ бархатный. 4.75
1644. **Шляпа**, верхъ изъ волоса, низъ подбитъ бѣлымъ тагалемъ, цвѣта: чернй, бѣлый и кремь 8.25
1645. **Шляпа** тагалевая, цвѣта: кремь съ чернымъ, чернй съ кремь, а также кремь или бѣлый. 2.60

1646. **Шляпа** англійской соломы, цвѣта: чернй, кремь, золотистый, лиловый и синій 8.25
1647. **Шляпа** изъ тагала, цвѣта: кремь, бѣлый, чернй и другихъ цвѣтовъ 4.50
1648. **Шляпа** изъ тагала цвѣта кремь, бѣлый, чернй и другихъ цвѣтовъ. 4.—
1649. **Шляпа** тагалевая, верхъ чернй, подбита бѣлымъ тагалемъ 4.50
- Такая-же**, верхъ бѣлый съ чернымъ тагалемъ, а также кремь, бѣлый и другихъ цвѣтовъ 4.50
- Тоже** велюровая заграничная, цвѣтъ чернй, сѣрый, синій коричневыи и кремь отъ 9 р. до 11.—
1650. **Шляпа** дѣтская изъ тагала, цвѣта: кремь, бѣлый и др. 1.85
1651. **Шляпа** изъ тагала, цвѣта: кремь, бѣлаго и чернаго. 4.90

Болѣе подробный прейсъ-курантъ формъ, по требованію, высылается всѣмъ бесплатно.



221



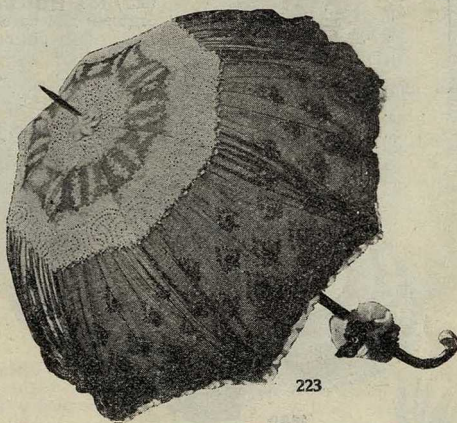
222



220



899



223



900

221. **Зонтъ дамскій**, модель 1913 г., французскій глубокой фасонъ, изъ шелковой тафты хамелеонъ, покрытый черн. тюлемъ шантيلي, на кѣймѣ модная, отдѣлка изъ розъ, съ модной красивой ручкой, цвѣта отъѣнковъ зонта: розоватый, свѣтло-зеленоватый и сиреневый. **27.25**

222. **Зонтъ дамскій**, модель 1913 г., фасонъ „клевшъ“, изъ шелковой тафты глясе, покрытый тонкими кружевами шантيلي, бѣлаго цвѣта, съ красивой модной ручкой **31.25**

220. **Последняя новость! Зонтъ дамскій** „Панье“, верхъ изъ кружева гипюръ, низъ муслиновыми буфами панье, съ модной красивой ручкой, цвѣта: бѣлый съ суровымъ и шампань съ суровымъ. **26.80**

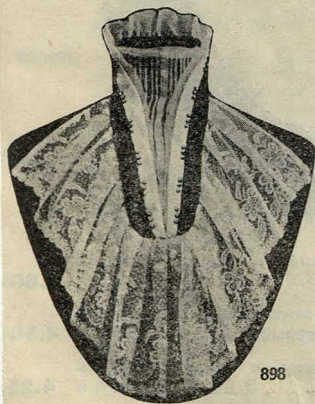
223. **Зонтъ дамскій**, модель 1913 г., глубокой французскій фасонъ, верхъ покрытъ муслиномъ помпадуръ съ блестками, низъ отдѣланъ широкимъ чернымъ кружевомъ шантيلي, съ красивой модной ручкой, цвѣта: бѣлый и шампань. **32.40**

897. **Новости! Жабо** „Робеспьеръ“ для блузки изъ шелковой матеріи либерти, отдѣланное тонкимъ кружевомъ и поддѣлян. брилл пуговиц., цвѣтъ бѣлый **2.50**

898. **Новости! Кружевное жабо** со стоячимъ воротникомъ, отдѣланное шелков. матер. муслин. и пуговиц., цвѣтъ бѣлый. **3.—**

899. **Фишю** изъ гипоровыхъ прошивокъ, отдѣланное черной бархоткой и поддѣлян. брилл. пуговиц., цвѣтъ бѣлый. **14.—**

900. **Шарфъ** изъ крепъ-де-шина, набивной рисунокъ „Амбрэ“, всевозможныхъ цвѣтовъ, длина 3³/₄ арш., шир. 12 вершк. **5.60**



898

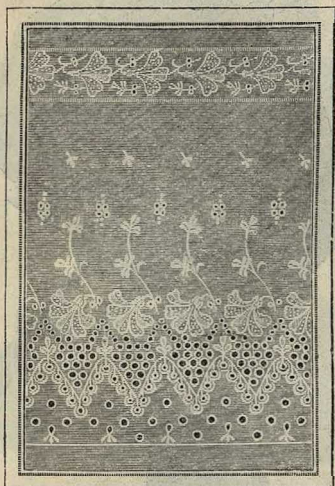


897

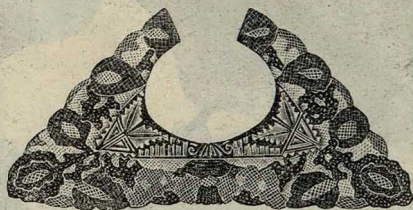


2018779481





1653



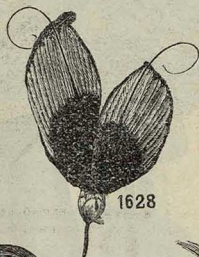
1652

1652/1653. **НОВОСТИ!** Болгарскіе воротники для отдѣлки дамскаго платья и костюмовъ, по бумажной матери вышито разноцвѣтной бумагой.

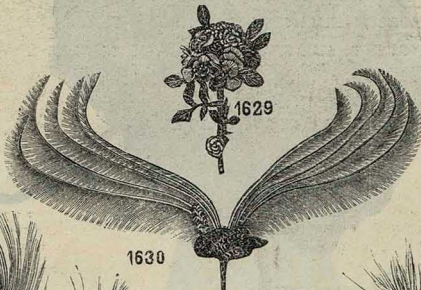
№ 1652	1653
2.25	2.25 шт. и дороже.

901. Купоны батистовыхъ вышитыхъ платьевъ, бѣлые—17.—
РЗ. Имѣются другіе рисунки, цѣной отъ 10.— до 50.—
Тоже цвѣтъ суровый отъ 15.— до 50.—

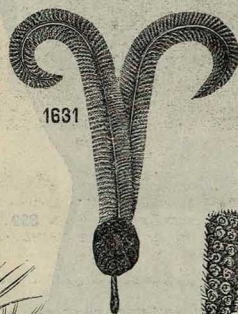
Тоже пестрые, изъ бисера шт. 3.50



1628



1630



1631



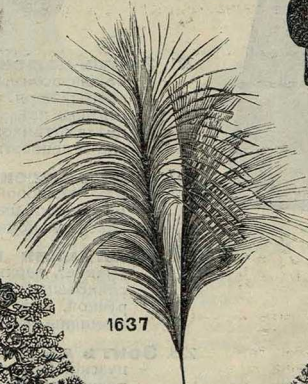
1633



1635



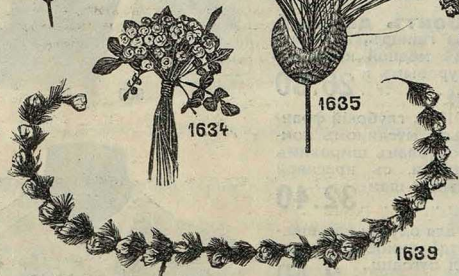
1636



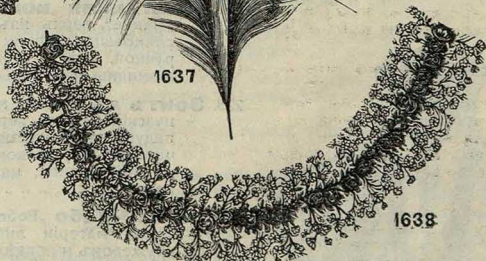
1637



1632



1639



1638

1623. Эгретъ фантази чернѣй съ бѣлымъ —.90
1629. Букетикъ разныхъ яркихъ цвѣтовъ 1.—
1630. Эгретъ фантази, чернѣй и бѣлымъ 3.—
1631. Эгретъ фантази, разные цвѣта —.90
1632. Букетъ цвѣтовъ для отдѣлки шляпы 2.75, 3.25 и 3.75
1633. Эгретъ фантази разныхъ цвѣтовъ 1.60
1634. Букетъ мелкихъ розочекъ, разныхъ цвѣт. —.50 и —.60
1635. Эгретъ, перо павлина —.90 и 1.20

1636. Букетъ цвѣтовъ красивыхъ сочетаній разныхъ цвѣтовъ 1.60
1637. **НОВОСТИ!** Эмеди, замѣняющіе эспри и пароди, цвѣтъ чернѣй и сѣрымъ 3.90 и 4.50
1638. Гирлянда изъ розочекъ и мелкихъ цвѣтовъ для отдѣлки шляпы 3.50, 3.75, 4.— и 4.25
1639. Гирлянда для отдѣлки шляпы —.70 —.85



2178

2179

2180

2178. **Корсетъ** изъ батиста цвѣта голубого и кремъ, съ среднимъ верхомъ и очень длинной юбкой книзу, на роговыхъ костяхъ, съ мерселизованнымъ шнуромъ, размеры отъ 54 с/м. до 76 с/м. **9.15**

2179. **Корсетъ-перчатка** изъ трико подъ замшу, на китовомъ

усъ, средней вышины верхъ и такой-же длины низъ съ шелковымъ шнуромъ, цвѣтъ голубой и бѣлый, размеры отъ 54 до 66 с/м. **17.—**
 2180. **Чулки** американскіе „Муслинъ“ черныя шелковые, съ фильдекосовыми оконечностями **1.65**

Послѣднія заграничныя новости
шерстяныхъ тканей.

Drecolli, Костюмныя ткани, шир. 28 в., цвѣта: топъ, сѣрый и золотистый, въ комбинаціи изъ двухъ матерій: одна матерія цвѣтами въ тонъ фона, за арш. **5.50**

другая гладкая тѣхъ-же цвѣтовъ, за арш. **5.25**

Word, Костюмныя ткани, шир. 30 вер., въ комбинаціи изъ двухъ матерій, одна матерія для юбки полосатая, другая для жакета гладкая цвѣта электрикъ, свѣтло-шоколаднаго, лиловаго, жандармъ, резеда и сѣраго, за аршинъ **5.90**

Beer, Костюмныя ткани, шир. 30 вер. въ комбинаціи изъ двухъ матерій, для юбки клѣтчатая цвѣта зеленоватаго, сѣраго и золотисто-коричневаго съ бѣлымъ, другая матерія гладкая для жакета въ цвѣтъ общаго тона первой матеріи, за арш. **3.75**

Agnes для костюмовъ, новой выработки, шир. 26 верш., цвѣта синяго, фрезъ, сѣраго, золотистаго и сѣро-зеленоватаго съ мелкой черной полоской, очень изящная ткань въ видѣ крепа, за арш. **3.75**

Collot для костюмовъ, новой выработки, шир. 26 верш., цвѣта: синій, золотистый и сѣрый съ мелкой черной клѣточкой, очень нарядная ткань, за арш. **4.75**

Raquin, костюмная ткань, шир. 30 вер. цвѣта сѣраго и золотистаго, выработка въ видѣ букле, очень красивая ткань, за арш. **3.50**

Covercot, шир. 26 вер., цвѣта электрикъ, бежъ, сѣрый и моренго, очень практично и элегантно для костюмовъ, за арш. **2.90**

Кромѣ поименованныхъ имѣется еще много другихъ французскихъ и англійскихъ тканей для костюмовъ и верхнихъ вещей.

~~13742~~ 13743

ОТДѢЛЪ НОВОСТЕЙ.

Французскій крепъ импреме, мягкая чисто-шелковая и полушелковая, красивоспадающая ткань, въ разнообразныхъ модныхъ расцвѣткахъ и рисункахъ, отъ..... **2.25** и дор.

Шифонъ шантунъ импреме, прозрачная ткань въ новыхъ модныхъ болгарскихъ расцвѣткахъ и рисункахъ, отъ..... **3.50** и дор.

Радіумъ импреме чистошелковая практичная ткань изящной выработки, мелкихъ и крупныхъ модныхъ рисунковъ, отъ..... **2 р.** и дор.

Тафта фасоне, плотная элегантная ткань, красива для костюмовъ и выходныхъ туалетовъ, въ модныхъ тонахъ и рисункахъ, отъ..... **4.75** и дор.

Оттоманъ крепоне, полушелковая гладкая плотная ткань, красиво переливающаяся въ двухъ тѣняхъ, преимущественно для верхнихъ дамскихъ вещей, отъ..... **5.25** и дор.

Муаръ фасоне и гладкій, комбинируя тотъ и другой вмѣстѣ (например жакетъ изъ фасоне муара, а юбка изъ гладкаго и наоборотъ) достигается очень изящный и модный туалетъ настоящаго сезона. Плотность и прочность его выработки даютъ преимущество въ практичности. Имѣется въ разныхъ цвѣтахъ, отъ..... **3.50** и дор.

Саржъ тайлеръ, мягкая, но плотно выработанная ткань съ легкимъ переливомъ модныхъ отбѣнокъ. Изящно для выходныхъ туалетовъ, отъ..... **3.90** и дор.

Швейцарская и французская вышивка, по бумажной вуали и крепу, является одной изъ самыхъ интересныхъ новинокъ настоящаго сезона. Имѣя очень изящный, элегантный внѣшній видъ, она въ то же время необыкновенно практична въ носкѣ, такъ какъ имѣетъ свойство сохранять свой видъ и послѣ стирки. Цвѣта вуали: бѣлый и экрю (легко суровый) съ однотонной или разноцвѣтной вышивкой различныхъ видовъ. Цѣна за отрѣзъ на платьѣ, отъ..... **15.75** и дор.

2018779481

