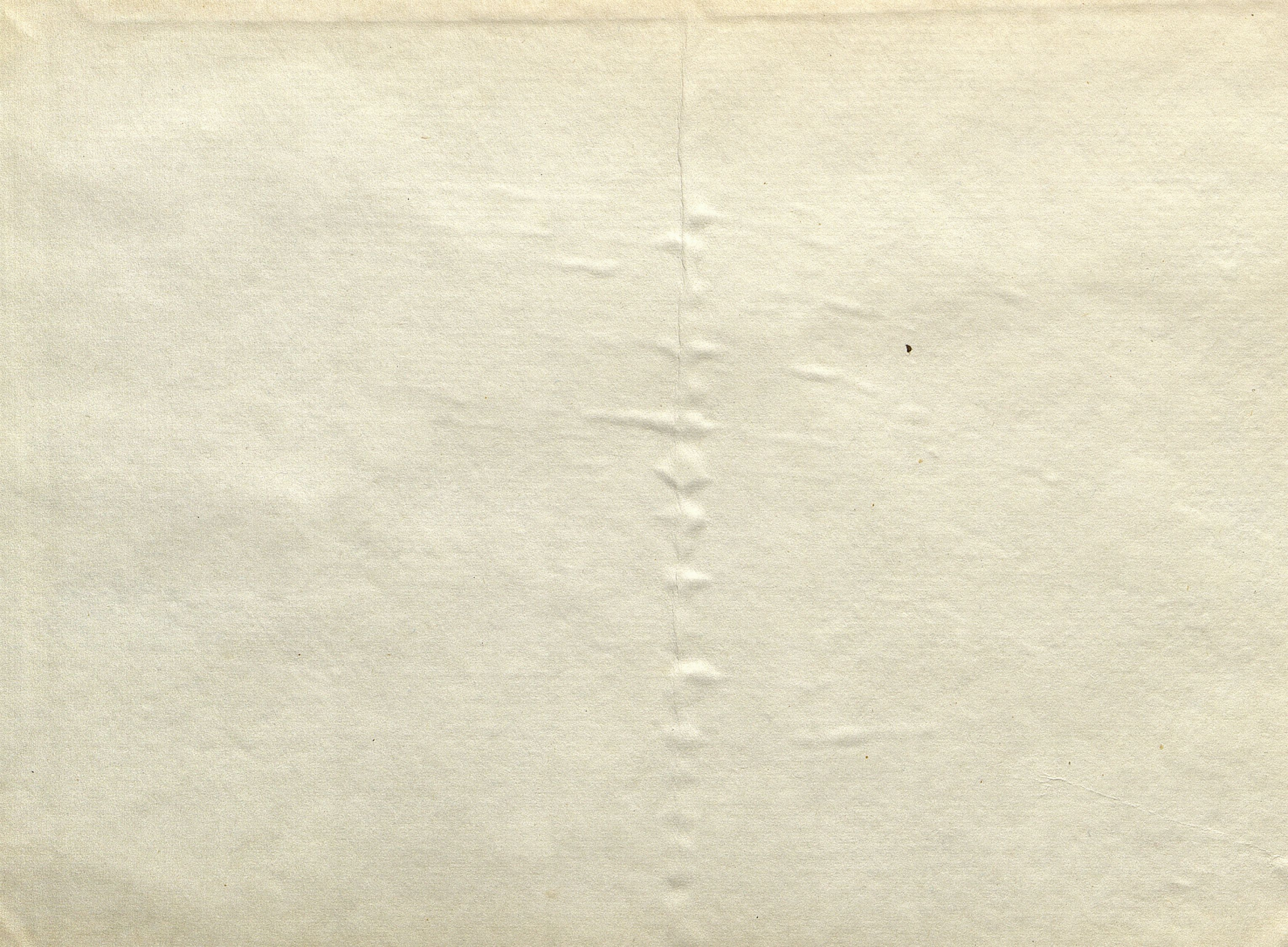
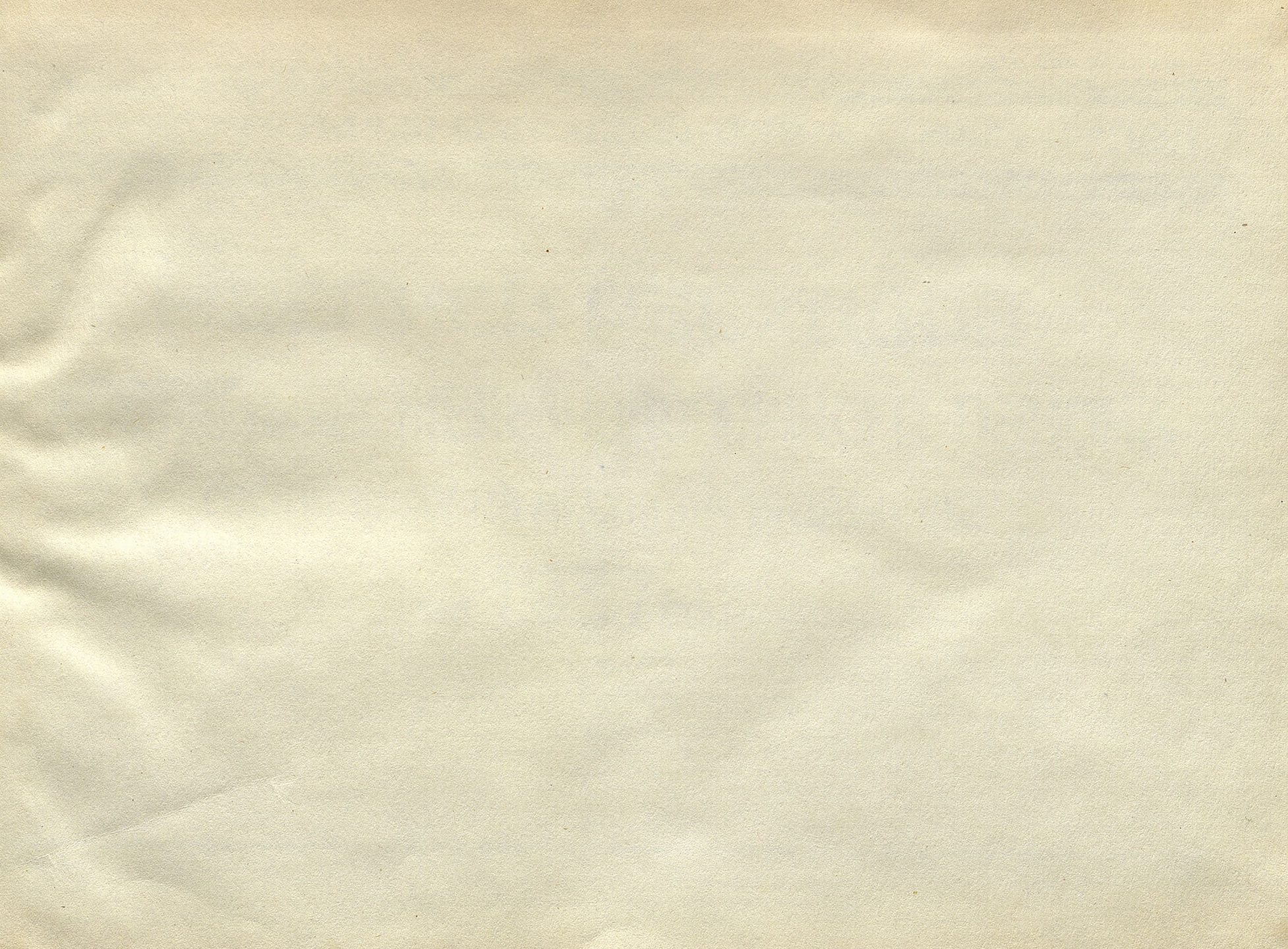


R 322  
733









ЖЕЛЕЗНОДОРОЖНЫЙ РАЙОННЫЙ ФИНАНСОВЫЙ ОТДЕЛ

329  
733

Роспись расходов

по учреждениям железнодорожного района

состоящих на местном бюджете

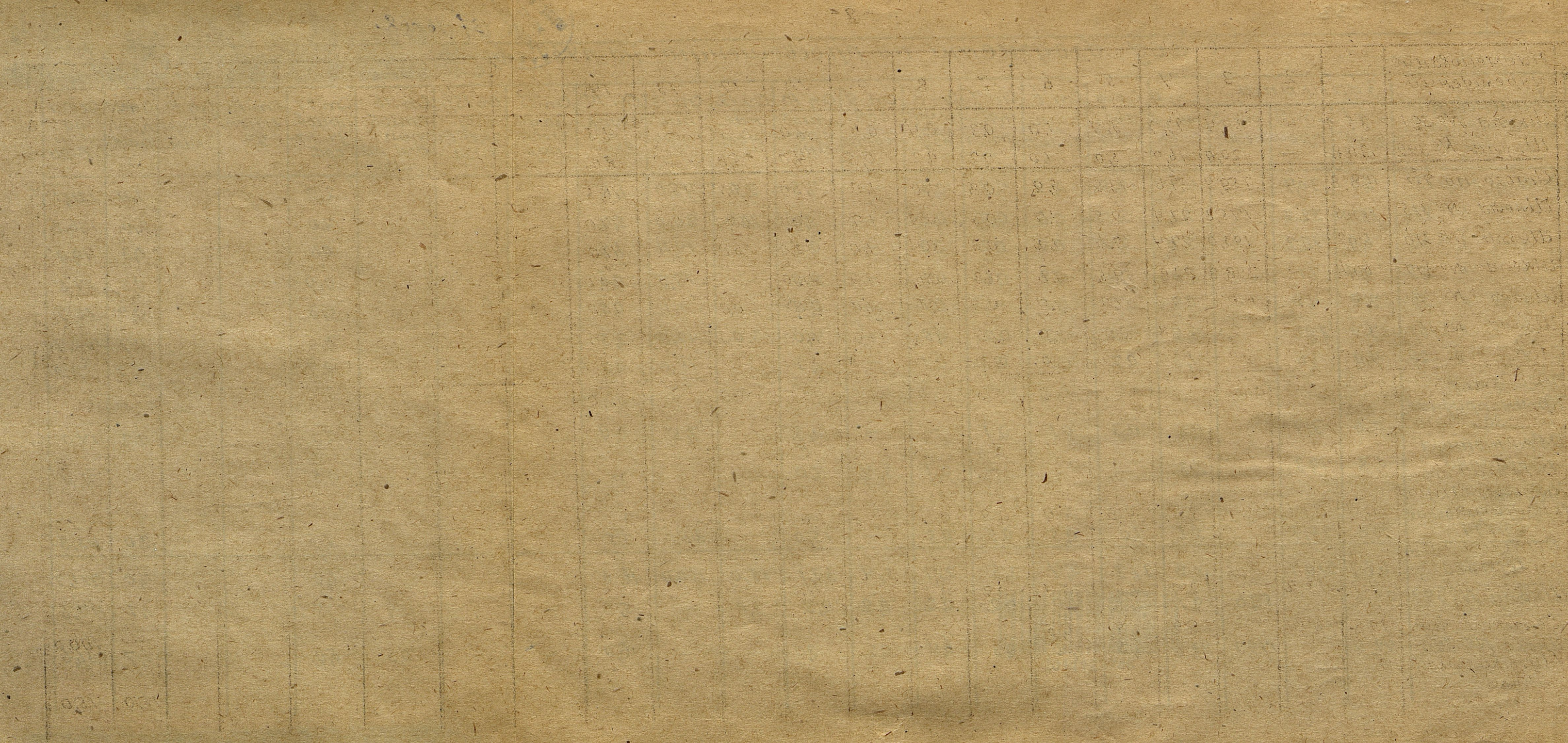
на 1937 год



2011122248

## Свод бюджета по просвещению на 1937-38

№	Наименование учреждений	Зарплата			Ст. 4 начи- слен	Ст. 5 хвз. расх.	Ст. 6 канц. телеф.	Ст. 7 тран- спорт	Ст. 8 служб. раз- езд	Ст. 9 сов. конф.	Ст. 10 приоб. и рем. инв.	Ст. 12 кап. рем.	Ст. 13 пи- тан.	Ст. 14 отопл. и осв.	Ст. 15 науч. и усл. раб.	Ст. 15/1 суд. экспер- тиза	Ст. 16 приоб. книг для шк. библ.	Ст. 17 приоб. уч. по- соб.	Ст. 18 степ. уч.	Ст. 19 меди- кам.	Ст. 20 проч. раб.	Всего по ст. 1-20
		ст. 1 упр	ст. 2 проч.	ст. 3 педаг.																		
	Детский сад 15	24	30,7		4,4	17,0	0,4	0,9	0,5	—	4,5	2,0	45,0	1,6				2,7			1,0	120,1
	" " 21	15,0	52,8		7,5	3,5	0,6	0,7	0,5	—	5,0	10,0	80,0	5,2				4,0			2,0	186,8
	" " 48	6,9	18,2		2,8	3,4	0,2	0,2	0,3	—	0,5		14,4	1,2				0,6			0,3	49,0
	" " 53	4,4	7,1		1,2	5,2	0,2	0,6	0,1	—	2,0		15,0	0,6				0,9			0,3	37,5
	" " 56	2,9	4,8		0,9	0,3	0,1	—	0,1	—	0,5		6,1	0,5				0,3			0,2	16,7
	" " 61	13,9	30,6		4,8	2,9	0,3	0,2	0,5	—	4,0	3,0	42,0	3,3				2,5			0,7	108,7
	" " 28	4,0	7,6		1,3	0,7	0,3	0,3	0,1	—	1,3		15,0	0,5				0,7			0,3	32,2
	Детский сад Краснопрудная 30	0,6	3,7		0,5	0,3	0,1	0,1	—	—	0,3		7,5	0,4				0,3			0,2	14,0
	Объединенная плышадка	1,8	19,3		2,3	—	—	—	0,1	3,4	4,0		—	—				0,5			—	31,4
	Новостройка В. Красносельская дом. 14	9,8	35,9		5,1	4,0	0,5	0,5	0,5	—	15,0		35,0	3,5				3,5			2,0	45,3
	Итого:	68,7	210,7		30,8	37,3	2,7	3,5	2,7	3,4	37,1	15,0	260,0	16,8				16,0			7,0	711,7
2	Школа № 323	28,6		59,6	9,7	2,8	1,0	0,2	0,2	0,2	2,5	3,0	—	5,8	—		0,4	2,5			1,1	117,6
3	Школа № 320	42,9		149,1	21,2	4,5	1,2	0,3	0,4	0,8	3,0	—	—	6,0	—		0,5	5,0			1,7	236,6

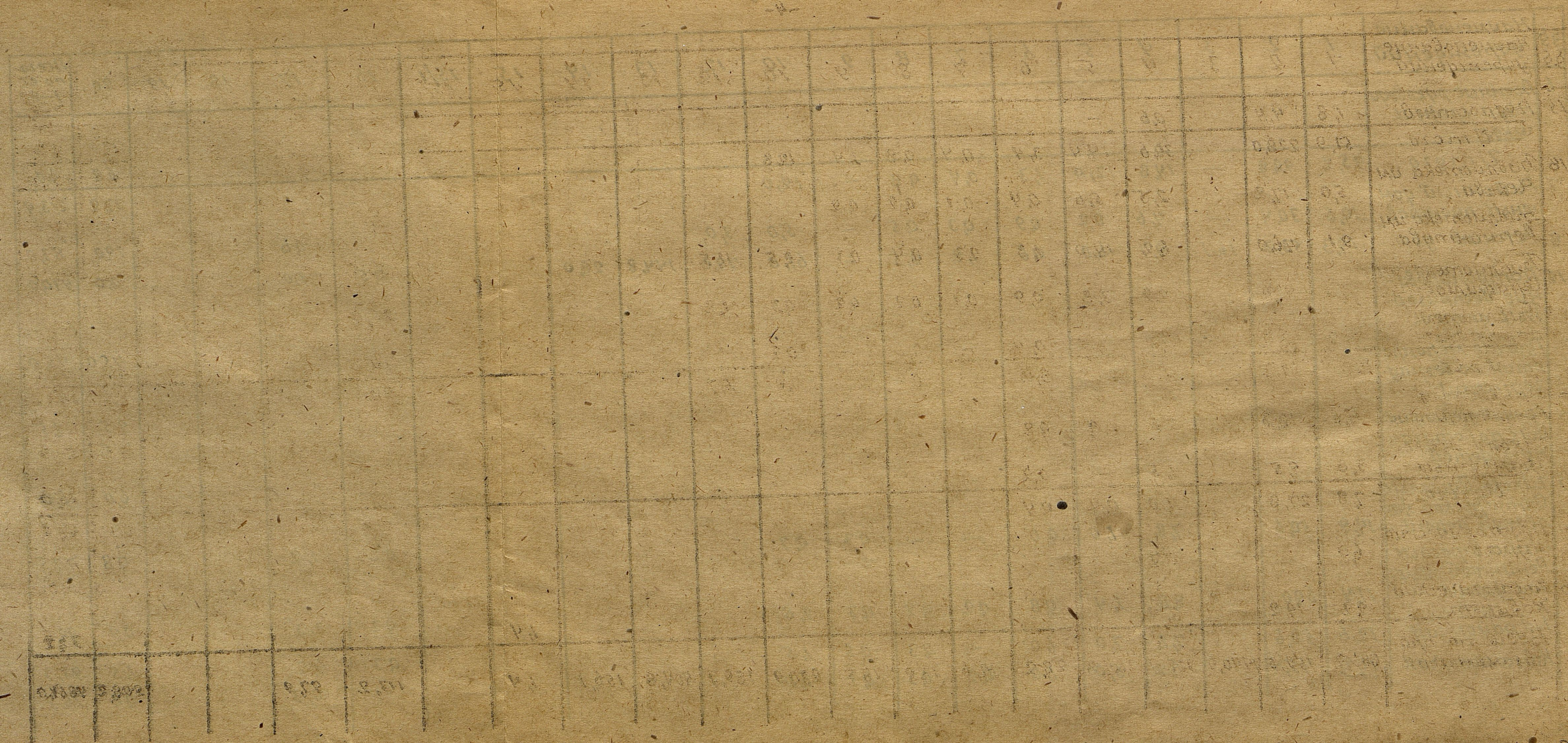




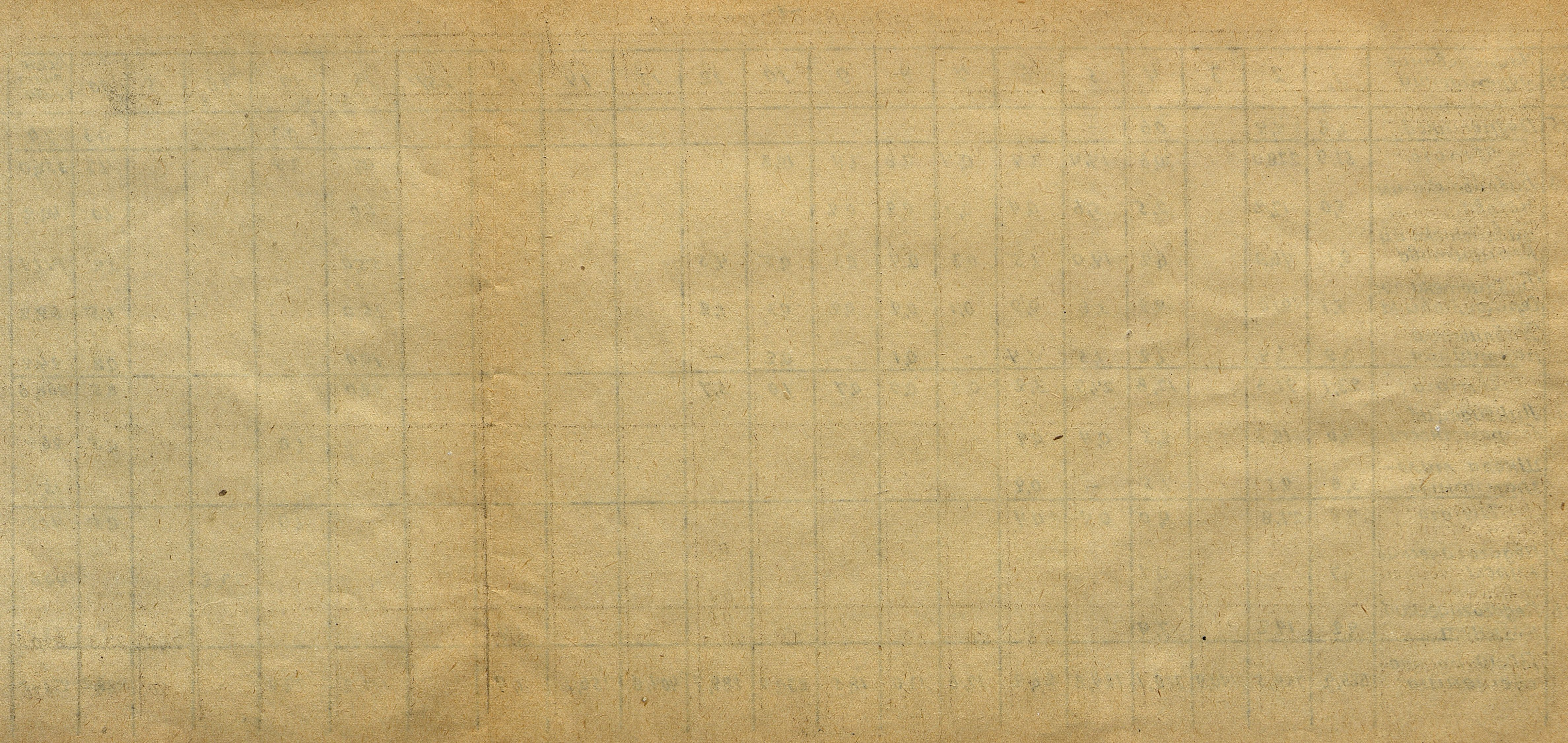
№	Наименование учреждений	1	2	3	4	5	6	7	8	9	10	12	13	14	15	15/1	16	17	18	19	20	Итого по ст. 1-20
3	Школа № 321	35,1	-	89,4	13,7	3,7	1,0	0,3	0,4	0,6	4,0	-	-	4,5	-		0,8	3,0			1,2	157,7
	Школа № 322	30,8	-	120,9	16,7	5,0	1,0	0,2	0,2	0,5	4,0	5,0	-	8,0	-		0,6	4,7			4,0	201,6
	Итого по §3.	108,8	-	359,4	51,6	13,2	3,2	0,8	1,0	1,9	11,0	5,0	-	18,5	-		1,9	12,7			6,9	595,9
4	Школа № 315	73,5	-	175,8	27,4	9,5	1,7	0,5	0,4	1,7	10,0	20,0	-	17,0	-		1,0	7,0			6,3	351,8
	Школа № 316	56,2	-	193,0	27,4	7,6	1,8	0,8	0,4	1,0	12,0	26,0	-	11,0	-		1,2	6,8			4,7	349,9
	Школа № 317	60,4	-	228,8	31,8	9,5	1,6	0,8	0,6	1,2	10,0	-	-	14,0	-		1,0	8,0			5,4	373,1
	Школа № 318	45,2	-	157,4	22,3	7,9	1,7	0,6	0,6	1,0	12,0	20,0	-	11,0	-		1,0	7,5			3,2	291,4
	Школа № 319	45,9	-	152,2	21,8	8,2	1,7	0,6	0,6	1,0	12,0	13,0	-	11,0	-		1,0	7,5			3,2	279,7
	Новостройка	35,2	-	98,6	14,7	22,0	3,0	2,0	1,0	5,0	34,5	-	-	23,0	-		6,5	14,0			6,2	265,7
	Итого:	316,4	-	1005,8	145,4	64,7	11,5	5,3	3,6	10,9	90,5	79,0	-	87,0	-		11,7	50,8			29,0	1911,6
6	Спортивная школа																				7,4	7,4
	Детская художественная станция	10,7	21,6	-	3,6	4,8	0,4	0,2	0,6	-	8,0										5,1	55,0
	Детская техническая станция	4,7	13,2	-	2,0	1,6	0,4	0,2	0,2	-	4,0										3,7	30,0
	Детский парк	19,8	64,0	-	9,2	6,5	0,5														-	100,0
	Музыкальная школа																					15,0



§§	Наименование учреждений	1	2	3	4	5	6	7	8	9	10	12	13	14	15	15/1	16	17	18	19	20	Всего по ст. 1-20	
6	Военные руководители средних школ.																					6,0	6,0
	Итого:	35,2	98,8	—	14,8	12,9	1,3	0,4	0,8	—	12,0											37,2	213,4
7	Районный дом юных пионеров.	10,5	30,4	—	4,6	8,2	0,9	0,3	0,5	—	5,0	3,0						0,6				1,90	83,0
8	Детский дом.	19,3	53,3	16,1	9,7	6,0	0,6	1,2	2,5	—	61,0	79,0	144,8	28,0			0,5	5,0				3,0	430,0
12	Патронирование беспризорных детей.																					45,0	45,0
	Прочие мероприятия по безнадзорности.																					9,5	9,5
14	Прочие мероприятия по воспитанию детей.																					6,0	6,0
15	Школа взрослых Октябрьской железной дороги	14,9	50,6		7,2	1,0	0,6	—	—	0,3	0,7						0,2	1,2				0,8	77,5
	Школа взрослых Ленинской железной дороги.	11,4	69,0		8,8	1,4	0,8	0,2	0,2	0,3	2,6						0,2	3,3				0,9	99,1
	1-я районная.	12,6	58,6		7,8	7,0	1,0	—	0,3	0,5	1,5						0,3	4,2				1,5	95,3
	Комсомольская	11,2	45,4		6,2	5,0	1,0	0,2	0,3	0,3	6,0							0,3				0,8	76,7

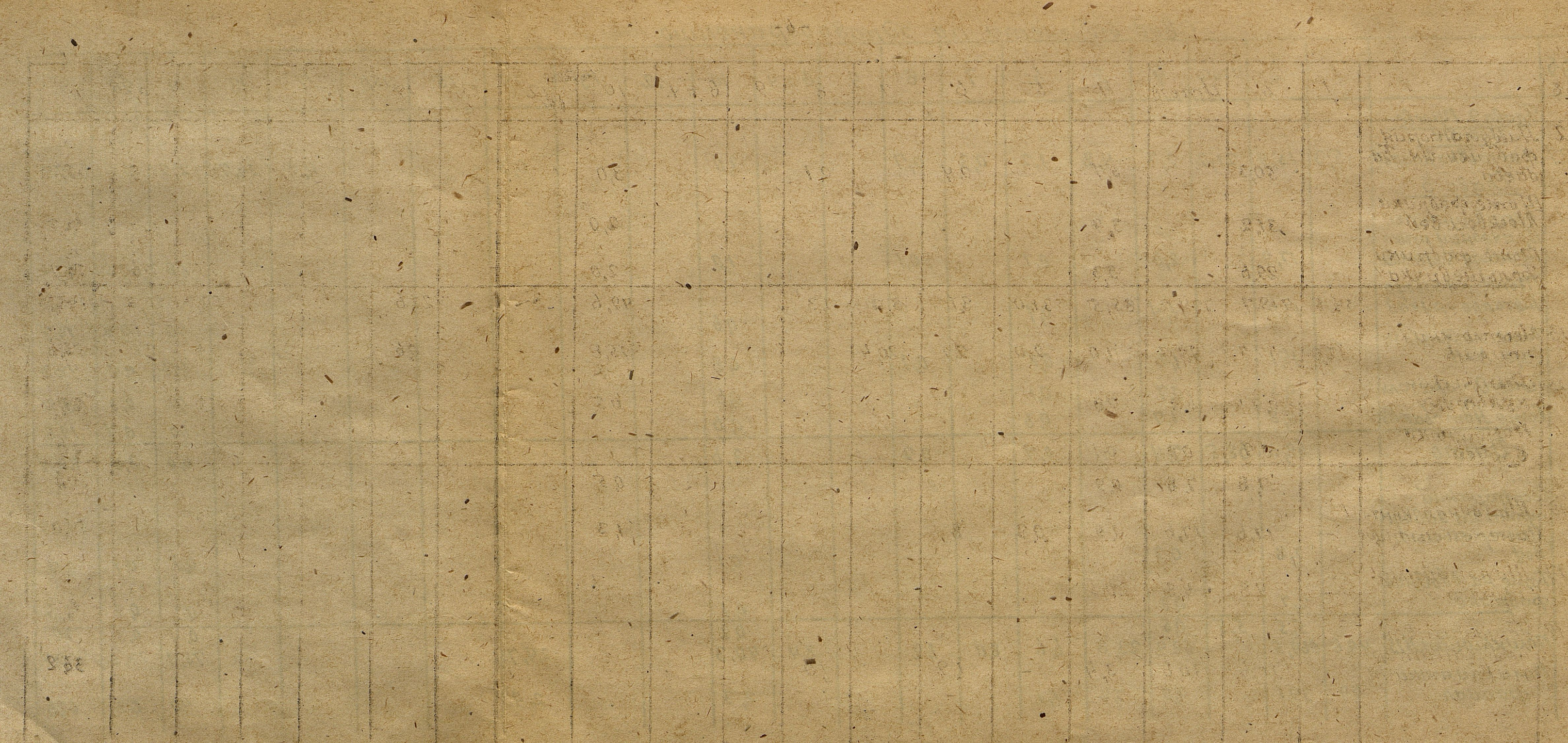


№	Наименование учреждений	1	2	3	4	5	6	7	8	9	10	12	13	14	15	15/1	16	17	18	19	20	Всего по ст. 1-20
15	Подростков	1,8	4,4		0,6	-												0,3			0,3	7,4
	Итого:	51,9	228,0		30,6	14,4	3,4	0,4	0,8	1,4	10,8						0,7	9,3			4,3	356,0
18	Библиотека им. Чехова	5,0	17,2		2,5	5,6	0,4	0,1	0,2	0,2							8,0				1,0	40,2
	Библиотека им. Вермонтова	9,1	46,9		6,2	14,0	1,5	0,3	0,4	0,3	0,5	4,5					55,0				3,2	141,9
	Библиотека им. Серафимовича	5,1	21,0		2,9	3,8	0,9	0,1	0,2	0,2	0,3	1,2					25,0				1,5	62,2
	Библиотека партийная	3,9	6,2		1,2	1,5	0,4	-	0,1	-	0,2	-					10,0				0,8	24,2
	Итого:	23,1	91,3		12,8	24,9	3,2	0,5	0,9	0,7	1,0	5,7					98,0				6,5	268,6
16	Ликвидация безграмотности	4,0	18,3		2,5	0,4	0,2											1,0			0,5	26,9
	Школа малограмотных	3,8	9,5		1,5	-	0,2															15,0
	Итого:	7,8	27,8		4,0	0,4	0,4											1,0			0,5	41,9
27	Педагогические курсы	67			0,7														33,2			406
36	Педагогический кабинет	92	19,2		3,4										1,4							33,2
	Всего по просвещению:	686,2	759,5	1440,9	318,1	184,8	22,2	12,6	13,0	18,5	230,9	189,7	404,8	156,1	1,4		113,2	97,9			208,2	4864,0



Свод бюджета по здравоохранению

№	1	2	Итого	4	5	6	7	8	9	в т.ч	10	12	13	14	15	15/1	17	18	19	20	
<u>Глава 2. Просвещение</u>																					
27	Подготовка кадров	5,3	15,9	21,2	2,3	4,8	1,2	0,3	0,7		3,0			0,5			4,3	36,7	2,2	77,2	
<u>Глава 3</u>																					
1 Здравопункты:																					
Врачебный пункт на заводе Маленкова																					
		17,9		2,0		0,1		0,1			1,0								1,8	0,5	23,4
Томсе на заводе Металло-рукав																					
		13,2		1,4		0,1					0,6								1,0	0,4	16,7
Томе на хлебозаводе №4																					
		15,1		1,6		0,1		0,1			0,8								1,2	0,4	19,3
Томсе Оргаметал																					
		6,5		0,7		0,1					0,6								1,0	0,3	9,2
Томсе Автобаза №																					
		15,8		1,7		0,3					0,6								1,0	0,4	19,8
Итого:																					
		68,5	68,5	7,4		0,7		0,2			3,6								6,0	2,0	88,4
Сестринский пункт на заводе Минеральных вод																					
		2,8		0,3							0,1								0,1	0,1	3,4
Томсе на Обойной фабрике																					
		2,7		0,3							0,1								0,3	0,2	3,6
Поликлиника №15																					
	49,6	569,5	5,5	0,6	68,2	23,8	6,6	8,0	1,2	8,4	40,3			24,7					0,4	0,3	70
Поликлиники филиал																					
	4,9	39,1		4,9	7,2	1,1					2,3			2,9					4,0	1,2	67,6



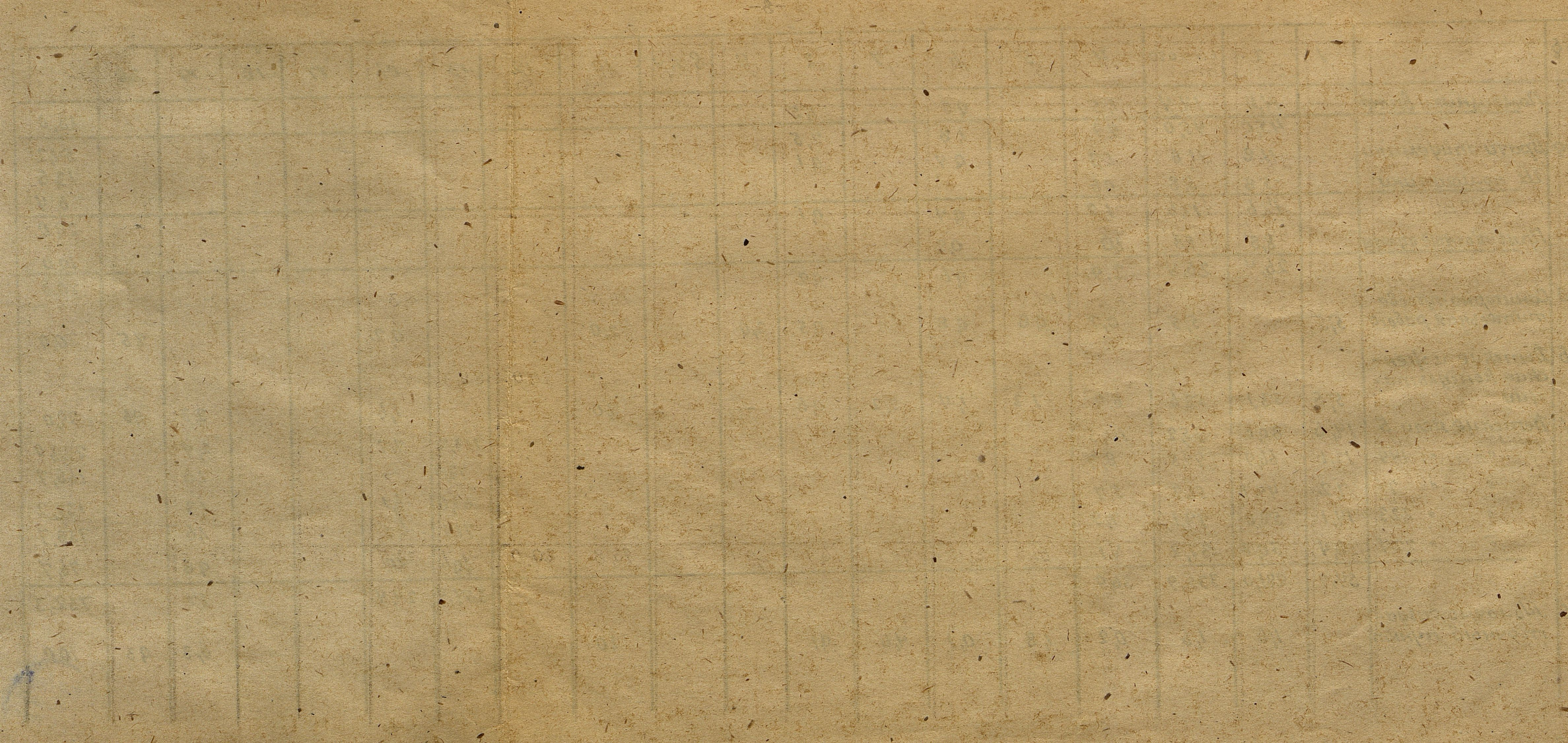




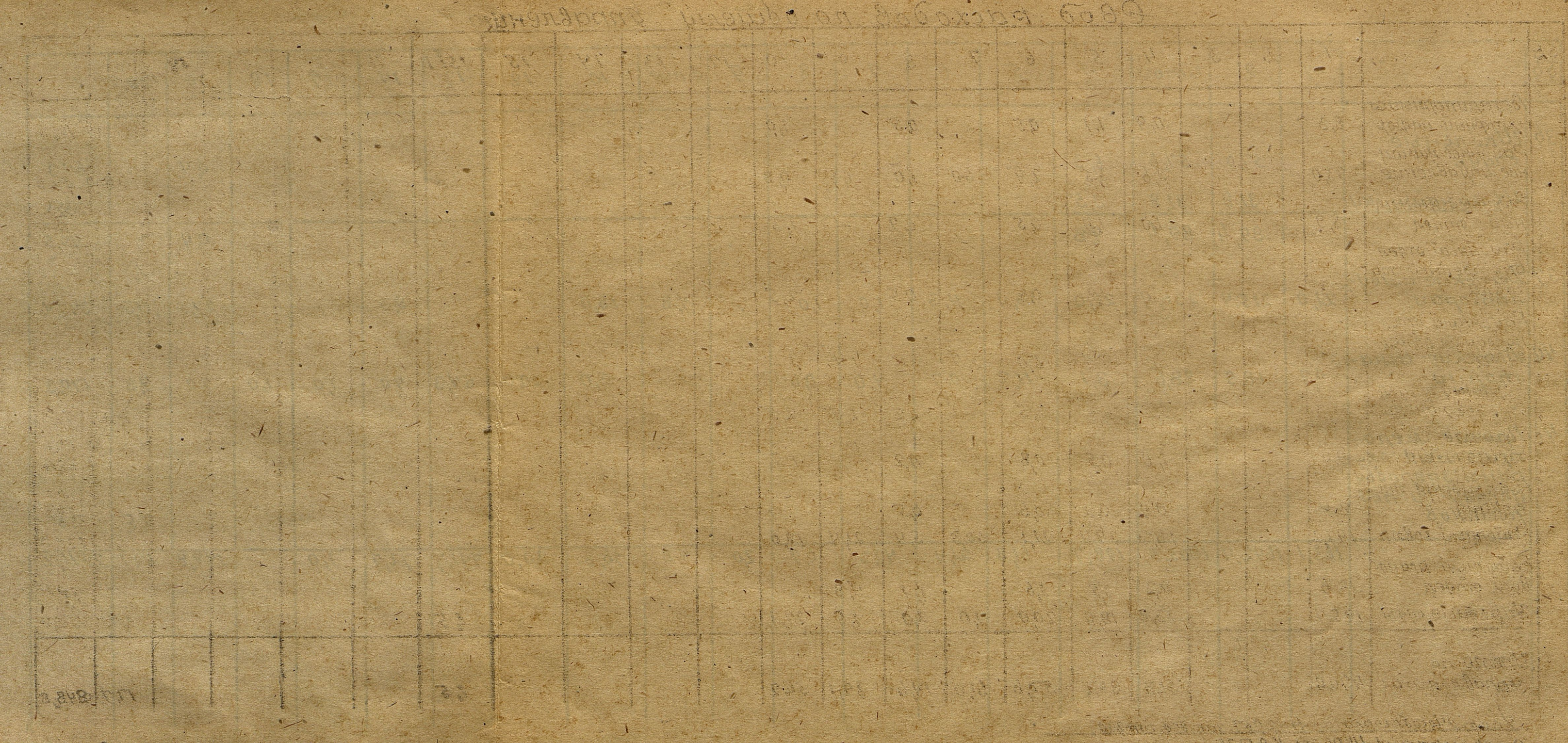


§§		1	2	Итого	4	5	6	7	8	9	в т.ч.	10	12	13	14	17	18	19	20	
	Помощники врачей		14,4	14,4	1,5		0,6		1,5											18,0
			45,0	45,0	4,9		1,8		2,5											54,2
19	Врачи эпидемики		11,8	11,8	1,3		0,4		0,1											13,6
	их помощники		5,8	5,8	0,6															6,4
			17,6	17,6	1,9		0,4		0,1											20,0
	Прививочные отряды		8,8	8,8	1,0		0,2													10,0
			26,4	26,4	2,9		0,6		0,2											30,0
20	Санитарно-просветительная работа	5,5		5,5	0,7	0,8	0,8		0,5	2,0		2,0			0,2				7,5	20,0
26	Детские и женские консультации	5,5	53,1	58,6	6,4	1,3	1,4	2,2	0,6	-		3,0			1,6			3,3	0,6	79,0
31	Детские ясли 5	14,6	80,6	95,2	10,5									113,2	7,7			2,4		229,0
	" " 149	12,6	66,9	79,5	8,7									78,9	-			1,6		168,7
	" " 77	7,2	44,7	51,9	5,7									63,6	6,7			1,3		129,2
	" " 223	14,1	58,0	72,1	7,9									71,1	6,0			1,6		158,7
	" " 224	6,4	30,8	37,2	4,1									30,6	4,0			0,8		76,7
		54,9	281,0	335,9	36,9									357,4	24,4			7,7		762,3
35	Молочнотерапевтический пункт		1,6	1,6	0,2	1,8	0,1	4,6	0,1			1,0						0,3	0,3	10,0



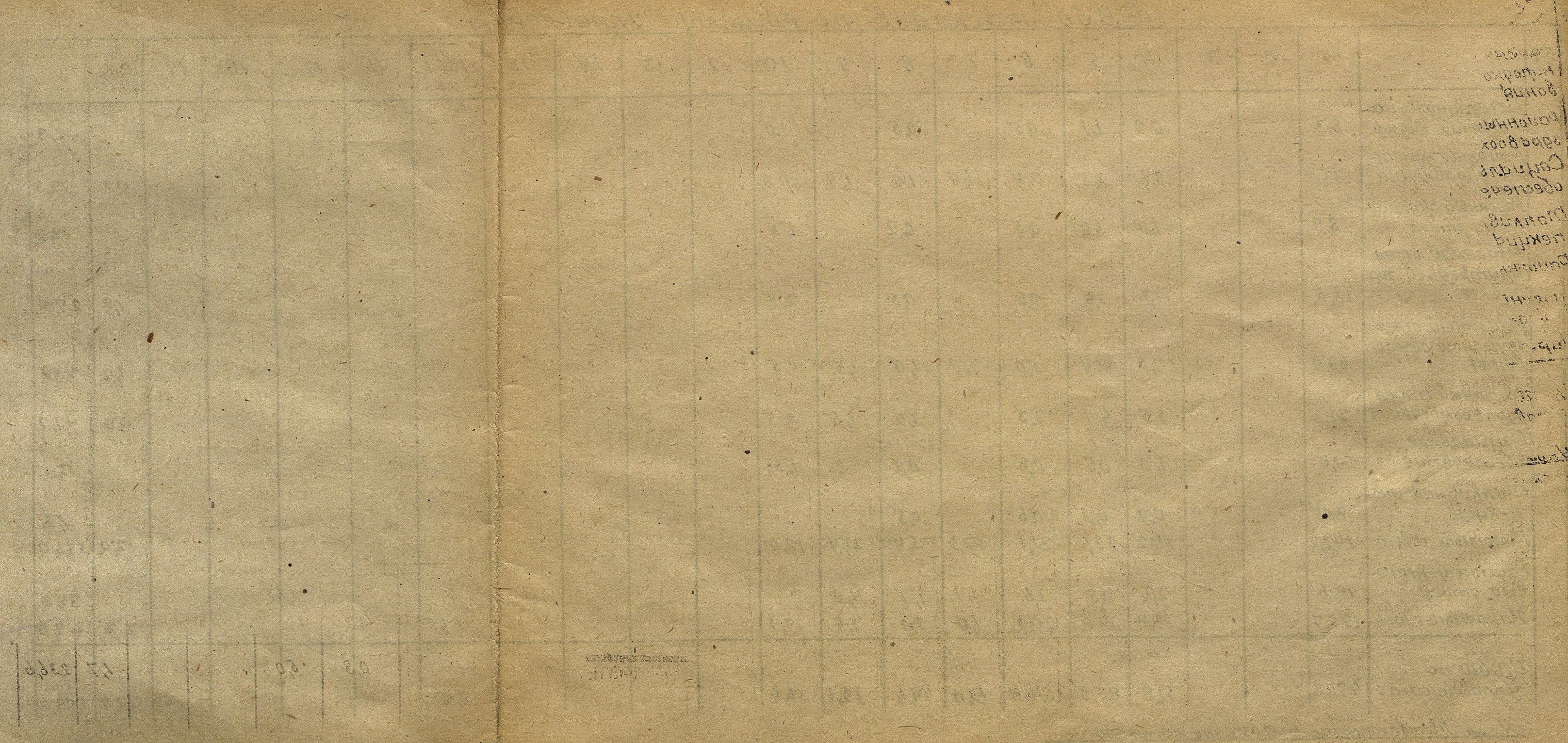


§§	-1	2	итого	4	5	6	7	8	9	в т.ч.	10	12	13	14	17	18	19	20	
36 Школьные врачи		57,6	57,6	6,3													0,4		64,3
их помощники		31,8	31,8	3,5															35,3
		89,4	89,4	9,8													9,4		99,6
37 Детские амбу- латории	21,0	215,4	236,4	26,0	13,4	4,3	1,0	1,0		4,8	18,0			9,3			27,5	7,5	344,4
40 Детские сана- тории	9,7	18,9	28,6	3,1	11,2	0,7	4,0	0,6			2,0	20,0	84,3	9,0	1,0	1,0	1,0	4,8	170,3
41 Прочие меро- приятия ох- раны здоровья детей и под- ростков																		7,5	7,5
	163,1	1642,4	1805,5	198,7	61,8	21,4	40,2	6,9	2,0	4,8	96,8	20,0	441,7	72,7	1,0		142,8	59,7	2971,2



-9-  
Свод расходов по общему управлению

§§	1	2	3	4	5	6	7	8	9	10	12	13	14	15	15/1	16	17	18	19	20	
Ветеринарный санитарный надзор	8,3			0,9	1,1	0,5		0,5		1,0											12,3
Районное жилищное управление	33,0			3,6	3,5	2,4	6,0	1,0	1,5	0,8										0,8	52,6
Районный жилищный отдел	8,9			1,0	1,0	0,5		0,2	-	1,3											12,9
Районный отдел внутренней торговли	15,5			1,7	1,8	0,6		0,5		2,5										1,9	24,5
Районный отдел народного образования	63,9			7,0	11,4	5,0	3,7	1,0	1,4	1,5										1,0	95,9
Районный отдел здравоохранения	31,3			3,5	4,4	2,5		1,2	1,5	2,5										0,5	47,7
Социальное обеспечение	9,0			1,0	0,5	0,8		0,2		1,5											13,0
Топливная инспекция	8,4			0,9	0,9	0,6		0,5													14,3
Районный совет	147,2			16,2	39,4	21,1	50,3	5,4	21,4	18,0										12,0	331,0
Районный плановый отдел	19,6			2,2	3,5	3,6		1,1	4,8												34,8
Народные суды	125,7			13,8	18,0	20,0	1,0	3,0	1,5	27,1					1,5					1,2	212,8
<b>Итого по управлению:</b>	<b>470,8</b>			<b>51,8</b>	<b>85,5</b>	<b>57,6</b>	<b>61,0</b>	<b>14,6</b>	<b>32,1</b>	<b>56,2</b>					<b>1,5</b>					<b>17,7</b>	<b>848,8</b>



Handwritten text in the right margin, oriented vertically and appearing to be bleed-through from the reverse side of the page. The text is mostly illegible due to fading and the angle of the page.

Faint markings in the bottom left corner, possibly bleed-through from the reverse side. The markings include some numbers and lines, but they are too light to read accurately.

A small, faint stamp or marking located near the bottom center of the page. The text within the stamp is illegible.





10 37 05

ВООХЭЭН ЦЭГЭЭ

БАНК ОУНХАЙН ЦЭГЭЭ

2011.11.01







