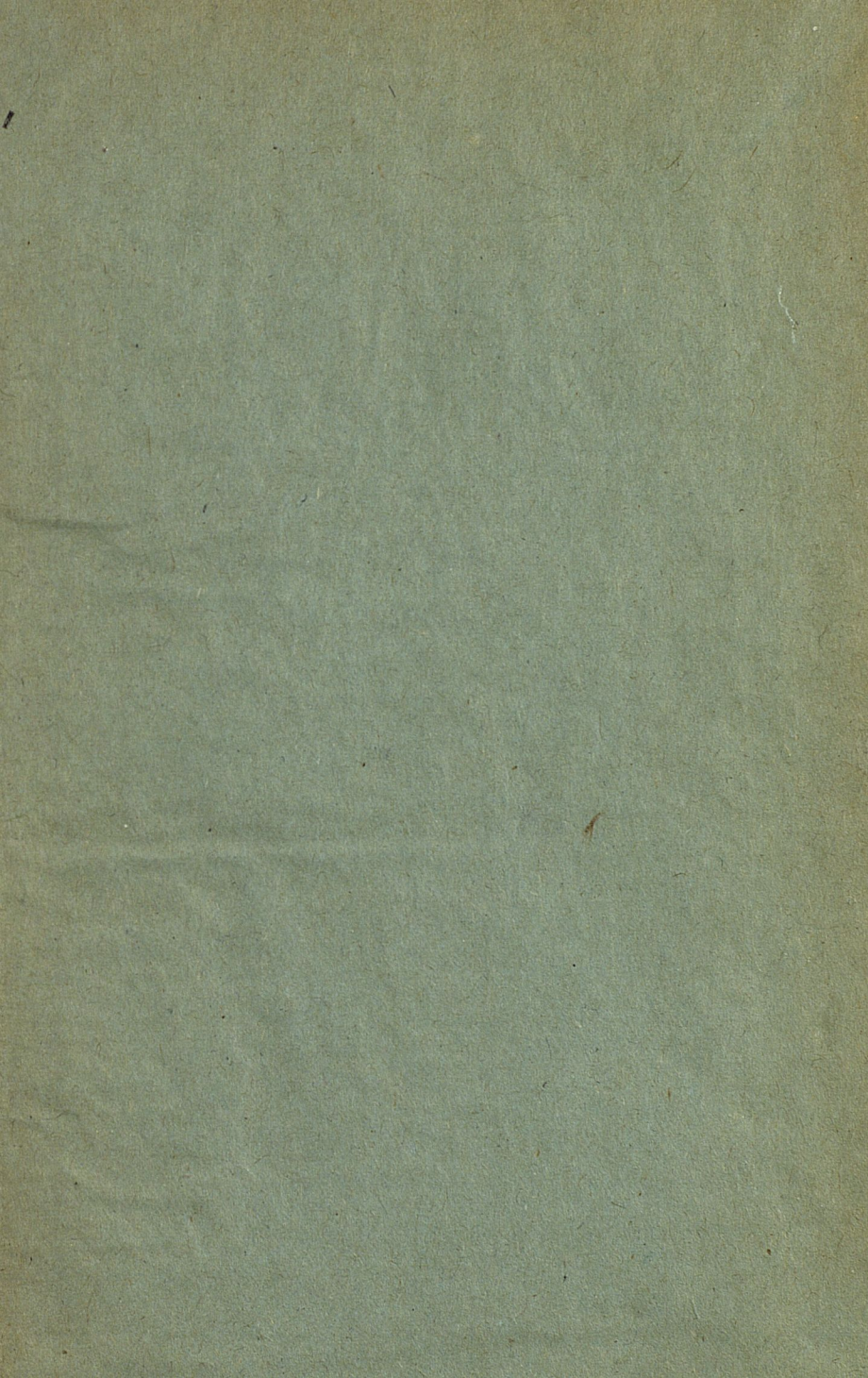


Справочник
цен на вино-водоч.
издел., по г. Москве

1/VI 1938 г.

R $\frac{415}{35}$



R $\frac{415}{35}$

СПРАВОЧНИК

**цен на винно-водочные изделия,
пиво, безалкогольные напитки и
мороженое**

по г. Москве

(ПО СОСТОЯНИЮ НА 1 ИЮНЯ 1938 г.)

R 915
35

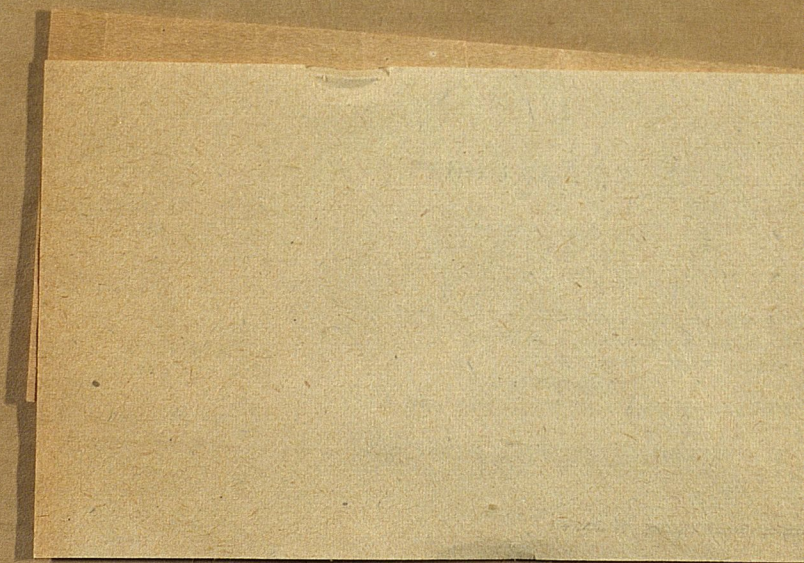
СПРАВОЧНИК

ЦЕН НА ВИННО-ВОДОЧНЫЕ
ИЗДЕЛИЯ, ПИВО, ГАЗИРОВАННУЮ
ВОДУ, МОРОЖЕНОЕ
ПО г. МОСКВЕ

(ПО СОСТОЯНИЮ НА 1 ИЮНЯ 1938 г.)

ИСПРАВЛЕНИЯ

Страница	Строка	Напечатано	Должно быть
28	12 снизу	Кагор высш. с. № 36 1 л. 13—10	16—10
37	7 „	Карамельное 0,30 200—60	200—00
40	1 сверху	Моск. квас гектолитр	литр
43	12 снизу	клубничный	клубничная
62	12 сверху	Коньяк финь-шампань отборный 0,5 27—30 27—30	26—80 26—80
70	7 снизу	Кахетинское № 1—5 3,0 л. 34—75	33—75



R $\frac{915}{35}$

СПРАВОЧНИК

ЦЕН НА ВИННО-ВОДОЧНЫЕ
ИЗДЕЛИЯ, ПИВО, ГАЗИРОВАННУЮ
ВОДУ, МОРОЖЕНОЕ
ПО г. МОСКВЕ

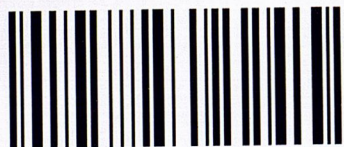
(ПО СОСТОЯНИЮ НА 1 ИЮНЯ 1938 г.)

Отв. редактор *С. К. Алексеев*
Составили:
И. И. Заневский, Павловский В. М.
Тимошина А. П.

Технич. редактор *С. М. Орлов*
Тираж 6.000 экз. Объем 6 п. л.
82.000 зн. в 1 п. л.

Мособлгорлит Б-5523. Зак. № 414

Типография изд-ва „Московский рабочий“,
Петровка, 17.



2011137431

38-35752



**Московский ликерно-водочный завод Главликерводки
Наркомпищепрома СССР**

(Москва, Самокатная, № 4, тел. Е—1-75-92)

Наименование вин	Емкость	Розничная цена с посудой и пробкой
Водки		
Водка 40°	1 литр	11—75
„ „	0,5 „	6—
„ „	0,25 „	3—15
Московская особая водка	1 „	12— 80
„ „ „	0,5 „	6—55
„ „ „	0,25 „	3—45
Водка 50°	0,5 „	9—
„ „	0,25 „	4—50
„ „	0,1 „	1— 80
Водка 56°	0,5 „	10—00
„ „	0,25 „	5—00
„ „	0,1 „	2—00
Водка „Старка“	0,5 „	9—10
„ „	0,25 „	4—75
В плоской посуде		
Джин голландский	0,25 „	4—20
Старка	0,25 „	6—40
I. Ликеры крепкие		
Шартрез зеленый	0,5 „	10—05
„ „	0,25 „	5—20
„ „	0,1 „	2—10

Наименование вин	Емкость	Розничная цена с посуды и пробкой
Шартрез желтый	0,5 литра	10—05
” ”	0,25 ”	5—20
” ”	0,1 ”	2—10
Бенедектин	0,5 ”	10—05
”	0,25 ”	5—20
”	0,1 ”	2—10
Кюрасо Голландский	0,5 ”	10—05
” ”	0,25 ”	5—20
” ”	0,1 ”	2—10
Мятный	0,5 ”	10—05
”	0,25 ”	5—20
”	0,1 ”	2—10
Аллаш	0,5 ”	9—55
”	0,25 ”	4—95
”	0,1 ”	2—00
II. Ликеры десертные		
Мараскин	0,5 литра	10—05
”	0,25 ”	5—20
”	0,1 ”	2—10
Какао-Шуа	0,5 ”	10—05
” ”	0,25 ”	5—20
” ”	0,1 ”	2—10
Кофейный	0,5 ”	10—05
”	0,25 ”	5—20
”	0,1 ”	2—10
Розовый	0,5 ”	9—55
”	0,25 ”	4—95
”	0,1 ”	2—00
Ванильный	0,5 ”	9—55
”	0,25 ”	4—95
”	0,1 ”	2—00
Мандариновый	0,5 ”	9—55
”	0,25 ”	4—95
”	0,1 ”	2—00
Юбилейный	0,5 ”	10—05
”	0,25 ”	5—20
Анисовый	0,5 ”	9—55
”	0,25 ”	4—95
III. Ликеры плодоягодные		
Абрикотин	0,5 литра	9—55
”	0,25 ”	4—95

Наименование вин	Емкость	Розничная цена с посуды и пробкой
------------------	---------	---

Абрикоти н	0,1 литра	2—00
Вишневый	0,5 "	9—55
"	0,25 "	4—95
"	0,1 "	2—00
Черно-смородиновый	0,5 "	9—55
" "	0,25 "	4—95
" "	0,1 "	2—00
Барбарисовый	0,5 "	9—55
"	0,25 "	4—95
"	0,1 "	2—00
Айвовый	0,5 "	9—55
"	0,25 "	4—95
"	0,1 "	2—00
Малиновый	0,5 "	9—55
"	0,25 "	4—95
"	0,1 "	2—00

IV. Наливки сладкие

Айвовая	0,5 литра	7—05
"	0,25 "	3—70
Спотыкач	0,5 "	7—05
"	0,25 "	3—70
Запеканка Украинская	0,5 "	7—05
" "	0,25 "	3—70
Сливянка	0,5 "	7—05
"	0,25 "	3—70
Вишня Киевская	0,5 "	7—05
" "	0,25 "	3—70
Клубничная	0,5 "	7—05
"	0,25 "	3—70
Малиновая	0,5 "	7—05
"	0,25 "	3—70
Черно-смородиновая	0,5 "	7—05
"	0,25 "	3—70

V. Настойки особого сорта

Рябина на коньяке	0,5 литра	7—05
" "	0,25 "	3—70
Нежинская рябина	0,5 "	7—05
" "	0,25 "	3—70
Доппель-Кюммель	0,5 "	6—75
"	0,25 "	3—55

Наименование вин

Емкость

Розничная цена
с посудой и
пробкой

VI. Настойки сладкие

Яблочная ароматная	0,5	литра	6—75
” ”	0,25	”	3—55
Вишневая	0,5	”	6—75
” ”	0,25	”	3—55
Брусничная	0,5	”	6—75
” ”	0,25	”	3—55
Клюквенная	0,5	”	6—75
” ”	0,25	”	3—55
Облепиха	0,5	”	6—75
” ”	0,25	”	3—55
Рябина из выморож. ягод	0,5	”	6—75
” ” ” ”	0,25	”	3—55
Тминная сладкая	0,5	”	6—75
” ”	0,25	”	3—55
Абрикосовая	0,5	”	6—75
” ”	0,25	”	3—55
Апельсиновая	0,5	”	6—75
” ”	0,25	”	3—55

VII. Горькие настойки особого сорта

Джин голландский	0,5	литра	6—55
” ”	0,25	”	3—45
Хинная особого сорта	0,5	”	6—55
” ” ” ”	0,25	”	3—45
Померанцевая горькая	0,5	”	6—55
” ”	0,25	”	3—45
Киршвассер	0,5	”	6—55
” ”	0,25	”	3—45
Лимонная	0,5	”	6—55
” ”	0,25	”	3—45
Тминная водка	0,5	”	6—55
” ”	0,25	”	3—45

VIII. Горькие настойки

Зубровка	0,5	литра	6—35
” ”	0,25	”	3—35
Английская горькая	0,5	”	6—35
” ”	0,25	”	3—35

Наименование вин	Емкость	Розничная цена с посуды и пробкой
Анисовая	0,5 литра	6—35
"	0,25 "	3—35
Мятная	0,5 "	6—35
"	0,25 "	3—35
Горный дубняк	0,5 "	6—35
"	0,25 "	3—35
Ерофеич	0,5 "	6—35
"	0,25 "	3—35
Перцовая	0,5 "	6—35
"	0,25 "	3—35
Зверобой	0,5 "	6—35
"	0,25 "	3—35
IX. Высококачественные ликеры долгосрочного хранения		
Шартрез	0,5 литра	13—00
"	0,25 "	6—50
Венедиктин	0,5 "	13—00
"	0,25 "	6—50
Аллаш	0,5 "	11—75
"	0,25 "	6—00
Розовый	0,5 "	11—25
"	0,25 "	5—75
Абрикотин	0,5 "	12—50
"	0,25 "	6—25
Кизилловый	0,5 "	11—25
"	0,25 "	5 75
Мандариновый	0,5 "	11—75
"	0,25 "	6—00
X. Ликеры и водочные изделия специального оформления		
Ликеры в фарфоровых графинах		
Ванильный	0,5 литра	25—00
"	0,25 "	18—00
"	0,1 "	13—00
Вишневый	0,5 "	25—00
"	0,25 "	18—00
"	0,1 "	13—00

Наименование вин	Емкость	Розничная цена с посудой и пробкой
Абрикотин	0,5 литра	25—00
”	0,25 ”	18—00
”	0,1 ”	13—00
Какао-Шуа	0,5 ”	25—00
” ”	0,25 ”	18—00
” ”	0,1 ”	13—00
Кофейный	0,5 ”	25—00
”	0,25 ”	18—00
”	0,1 ”	13—00
Мараскин	0,5 ”	25—00
”	0,25 ”	18—00
”	0,1 ”	13—00
Айвовый	0,5 ”	25—00
”	0,25 ”	18—00
”	0,1 ”	13—00
Черно-смородиновый	0,5 ”	25—00
” ”	0,25 ”	18—00
” ”	0,1 ”	13—00
Кизилловый	0,5 ”	25—00
”	0,25 ”	18—00
”	0,1 ”	13—00
Шартрез	0,5 ”	25—00
”	0,25 ”	18—00
”	0,1 ”	13—00
Кюрасо в кувшинах	0,5 ”	14—55
Кюммель-кристалль в фигурн. посуде	0,5 ”	15—00
” ” ” ”	0,25 ”	8—00
Весенний	0,5 ”	14—00
”	0,25 ”	7—50
Коробка „Ассорти“ с набором ликеров		
Коробка из 3 шт. фарф. графинов	—	45—00
” ” 4 шт. в стекл. посуде и 1 шт. в фарф.	—	30—00
” ” 10 шт. в стекл. посуде	—	30—00
” ” 5 шт. в стекл. посуде	—	17—00
Графины заводом обратно не принимаются		
Цена посуды (годной)	1 литр	00—75
” ”	0,5 ”	00—50
” ”	0,25 ”	00—40
” ”	0,1 ”	00—15
Пробка (годная) от всех перечисленных емкостей посуды	штука	00—05

Совхозтрест „АРАРАТ“

(вина господвалов Армении) Московский завод НКПП Армянской ССР
(Москва, Армянский пер., д. № 2, тел. 3-64-76 и 4-23-88)

Наименование вин	Емкость	Розничная цена с посуды и пробкой
Виноградные вина		
Крепкие сладкие		
Портвейн белый № 10	0,75 литра	9—00
” ” № 10	0,5 ”	6—25
” ” № 10	0,375 ”	4—80
Портвейн красный Ереванский	0,75 ”	9—00
” ” ”	0,5 ”	6—25
” ” ”	0,375 ”	4—80
Портвейн белый № 14	0,75 ”	10—00
” ” № 14	0,5 ”	6—90
” ” № 14	0,375 ”	5—30
Портвейн белый в/сорт	0,75 ”	13—00
” ” ”	0,5 ”	8—90
” ” ”	0,375 ”	6—80
Портвейн лучший	0,75 ”	15—00
” ”	0,5 ”	10—25
” ”	0,375 ”	7—80
Мадера ”	0,75 ”	9—00
” ”	0,5 ”	6—25
” ”	0,375 ”	4—80
Мадера в/сорт	0,75 ”	14—00
” ”	0,5 ”	9—60
” ”	0,375 ”	7—30
Херес ”	0,75 ”	13—00
” ”	0,5 ”	8—90
” ”	0,375 ”	6—80
Ликерные		
Мускат розовый	0,75 литра	16—00
” ”	0,5 ”	10—90
” ”	0,375 ”	8—30

Наименование вин	Емкость	Розничная цена с посуды и пробкой
Токай	0,75 литра	16—00
”	0,5 ”	10—90
”	0,375 ”	8—30
Малага	0,75 ”	13—00
”	0,5 ”	8—90
”	0,375 ”	6—80
Десертные		
Красное сладкое Ереванское	0,75 ”	9—00
” ” ”	0,5 ”	6—25
” ” ”	0,375 ”	4—80
Кагор ”	0,75 ”	10—00
” ”	0,5 ”	6—90
” ”	0,375 ”	5—30
Кагор лучший	0,75 ”	14—00
” ”	0,5 ”	9—60
” ”	0,375 ”	7—30
Столовые		
Белое столовое	0,75 ”	6—75
” ”	0,5 ”	4—80
” ”	0,375 ”	3—70
Красное столовое	0,75 ”	6—75
” ”	0,5 ”	4—80
” ”	0,375 ”	3—70
Бордо ”	0,75 ”	8—00
” ”	0,5 ”	5—60
” ”	0,375 ”	4—30
Рислинг ”	0,75 ”	8—00
” ”	0,5 ”	5—60
” ”	0,375 ”	4—30
Барзак ”	0,75 ”	9—00
” ”	0,5 ”	6—25
” ”	0,375 ”	4—80
Коньяки, ликеры, водочные изделия		
Коньяки		
Коньяк „3 звездочки“	0,615 ”	15—00
” ”	0,5 ”	12—20
” ”	0,3075 ”	7—80
” ”	0,25 ”	6—25
Коньяк „4 звездочки“	0,615 ”	19—00
” ”	0,5 ”	15—50
” ”	0,3075 ”	9—80
” ”	0,25 ”	7—90

Наименование вин	Емкость	Розничная цена с посудой и пробкой
Коньяк Финь — Шампань	0,615 литра	23—00
„ „ „	0,5 „	18—70
„ „ „	0,3075 „	11—80
„ „ „	0,25 „	9—50
Коньяк Финь — Шампань отборный	0,615 „	27—00
„ „ „ „	0,5 „	22—00
„ „ „ „	0,3075 „	13—80
„ „ „ „	0,25 „	11—15
Коньяк Экстра	0,615 „	28—00
„ „	0,5 „	23—50
„ „	0,3075 „	14—50
„ „	0,25 „	11—90
Ликеры		
Кюрассо	0,5 „	9—55
„	0,25 „	5—25
Абрикотин	0,5 „	9—55
„	0,25 „	5—25
Водки и водочные изделия		
Виноградная водка	0,5 „	9—55
„ „	0,25 „	5—15
Пшеничная	0,5 „	6—55
„	0,25 „	3—45
Померанцевая белая	0,5 „	6—55
„ „	0,25 „	3—45
Горный дубняк	0,5 „	6—55
„ „	0,25 „	3—45
Зубровка	0,5 „	6—55
„	0,25 „	3—45
Перцовка	0,5 „	6—55
„	0,25 „	3—45
Лимонная настойка	0,5 „	6—55
„ „	0,25 „	3—45
Нежинская рябиновая № 00	0,5 „	6—55
„ „ № 00	0,25 „	3—45
Запеканка Украинская	0,5 „	6—55
„ „	0,25 „	3—45
Вишневая настойка	0,5 „	6—55
„ „	0,25 „	3—45
Рижский бальзам	0,25 „	7—00
„ „	0,1 „	2—95
Бочковое вино		
Портвейн № 11 (цена за литр)	—	9—00
Кагор № 15 „ „	—	8—00

Азсовхозтрест

Трест совхозов Наркомпищепрома Азербайджана

Московское заводуправление

Москва, ул. Горького, Мамоновский пер., 12, тел. 3-23-30

Наименование вин	Емкость	Розничная цена с посуды и пробкой
I. Виноградные вина		
Крепкие		
Портвейн „Агдам“ белый № 10	1 литр	11—80
„ „ „ № 10	0,75 л	9—00
„ „ „ № 10	0,5 „	6—30
„ „ „ № 10	0,375 „	4—85
Портвейн лучший красный № 11	1 литр	12—20
„ „ „ № 11	0,75 л	9—35
„ „ „ № 11	0,5 „	6—50
„ „ „ № 11	0,375 „	5—00
Портвейн „Кара-Еры“ наилучший № 12	1 литр	16—10
„ „ „ „ № 12	0,75 л	12—30
„ „ „ „ № 12	0,5 „	8—45
„ „ „ „ № 12	0,375 „	6—45
Портвейн розовый № 68	1 литр	14—20
„ „ „ № 68	0,75 л	10—90
„ „ „ № 68	0,5 „	7—50
„ „ „ № 68	0,375 „	5—75
Портвейн высший сорт № 777	1 литр	19—80
„ „ „ № 777	0,75 л	15—10
„ „ „ № 777	0,5 „	10—30
„ „ „ № 777	0,375 „	7—85
Портвейн „Сальве“ Акстафа № 100	1 литр	21—45
„ „ „ № 100	0,75 л	16—30
„ „ „ № 100	0,5 „	11—15
„ „ „ № 100	0,375 „	8—45
Мадера „Уч-Тепе“ № 17	1 литр	12—80
„ „ „ № 17	0,75 л	9—80
„ „ „ № 17	0,5 „	6—80
„ „ „ № 17	0,375 „	5—20

Наименование вин	Емкость	Розничная цена с посудой и пробкой
Мадера высший сорт № 19	1 литр	10—80
„ „ „ № 19	0,75 л	15—10
„ „ „ № 19	0,5 „	10—30
„ „ „ № 19	0,375 „	7—85
Шерап крепкий красный № 58	1 литр	10—80
„ „ „ № 58	0,75 л	8—30
„ „ „ № 58	0,5 „	5—80
„ „ „ № 58	0,375 „	4—45
Шерап крепкий белый № 98	1 литр	10—80
„ „ „ № 98	0,75 „	8—30
„ „ „ № 98	0,5 „	5—80
„ „ „ № 98	0,375 „	4—45
Десертные		
Красное сладкое Азербайджанское № 50	1 литр	10—20
„ „ „ № 50	0,75 л	7—85
„ „ „ № 50	0,5 „	5—50
„ „ „ № 50	0,375 „	4—25
Кагор „Араплы“ № 52	1 литр	11—50
„ „ „ № 52	0,75 л	8—85
„ „ „ № 52	0,5 „	6—15
„ „ „ № 52	0,375 „	4—75
Кагор „Шемаха“ в/с № 53	1 литр	15—80
„ „ „ № 53	0,75 л	12—10
„ „ „ № 53	0,5 „	8—30
„ „ „ № 53	0,375 „	6—35
Шато-Икем Баян-Ширей № 90	1 литр	13—50
„ „ „ № 90	0,75 л	10—35
„ „ „ № 90	0,5 „	7—15
„ „ „ № 90	0,375 „	5—50
Ликерные		
Кюрдамир (типа Бени Карло) № 55	1 литр	21—80
„ „ „ „ № 55	0,75 л	16—60
„ „ „ „ № 55	0,5 „	11—35
„ „ „ „ № 55	0,375 „	8—60
Мускат белый № 81	1 литр	21—80
„ „ „ № 81	0,75 л	16—60
„ „ „ № 81	0,5 „	11—35
„ „ „ № 81	0,375 „	8—60
Мускат розовый № 82	1 литр	22—50
„ „ „ № 82	0,75 л	17—10
„ „ „ № 82	0,5 „	11—65
„ „ „ № 82	0,375 „	8—85

Наименование вина	Емкость	Розничная цена с пос. дой и п. обкой
Токай „Кара Арх“ № 83/67	1 литр	20—20
„ „ „ № 83/67	0,75 л	15—40
„ „ „ № 83/67	0,5 „	10—50
„ „ „ № 83/67	0,375 „	8—00
Кара-Чанах „Ркацителн“ № 92	1 литр	22—50
„ „ „ № 92	0,75 л	17—10
„ „ „ № 92	0,5 „	11—65
„ „ „ № 92	0,375 „	8—85
Белые столовые		
Белое столовое № 3	1 литр	8—20
„ „ „ № 3	0,75 л	6—35
„ „ „ № 3	0,5 „	4—50
„ „ „ № 3	0,375 „	3—50
Кахетинское Аспакурак № 7	1 литр	8—60
„ „ „ № 7	0,75 л	6—65
„ „ „ № 7	0,5 „	4—70
„ „ „ № 7	0,375 „	3—65
Садиллы отборное № 22	1 литр	11—20
„ „ „ № 22	0,75 л	8—60
„ „ „ № 22	0,5 „	6—00
„ „ „ № 22	0,375 „	4—60
Красные столовые		
Тавквери № 24	1 литр	8—20
„ „ № 24	0,75 л	6—35
„ „ № 24	0,5 „	4—50
„ „ № 24	0,375 „	3—50
Шамхорское № 000	1 литр	10—70
„ „ № 000	0,75 л	8—25
„ „ № 000	0,5 „	5—75
„ „ № 000	0,375 „	4—45
Ал-Шераб розовый № 25	1 литр	8—60
„ „ № 25	0,75 „	6—65
„ „ № 25	0,5 „	4—70
„ „ № 25	0,375 „	3—65
Кахетинское Баг-Дере № 26	1 литр	9—20
„ „ № 26	0,75 л	7—10
„ „ № 26	0,5 „	5—00
„ „ № 26	0,375 „	3—85
Матраса высш. качества № 30	1 литр	11—40
„ „ „ № 30	0,75 л	8—75
„ „ „ № 30	0,5 „	6—10
„ „ „ № 30	0,375 „	4—70

Наименование вин	Емкость	Розничная цена с посуды и пробкой
Сегьянское высш. качества № 31	1 литр	11—40
” ” ” № 31	0,75 л	8—75
” ” ” № 31	0,5 ”	6—10
” ” ” № 31	0,375 ”	4—70
Баян — игристый	бутылка	13—80
Бочковое винница		
Шераб крепкий белый № 98 цена за	1 литр	9—00
Шераб крепкий красный № 58 цена за	1 литр	9—00
II. Коньяки		
Коньяк „3 звездочки“ № 153	0,615 литр	14—00
” ” № 153	0,5 ”	11—20
” ” № 153	0,25 ”	5—75
” ” № 153	0,1 ”	2—45
Коньяк „4 звездочки“ № 154	0,615 ”	15—00
” ” № 154	0,5 ”	12—20
” ” № 154	0,25 ”	8—55
” ” № 154	0,1 ”	3—05
Коньяк „5 звездочек“ № 155	0,615 ”	19—00
” ” № 155	0,5 ”	15—45
” ” № 155	0,25 ”	8—15
” ” № 155	0,1 ”	3—85
Коньяк „Ласточка“ № 156	0,615 ”	20—50
” ” № 156	0,5 ”	16—50
” ” № 156	0,25 ”	8—55
” ” № 156	0,1 ”	4—00
Коньяк „Фин Шампань“ № 157	0,615 ”	23—00
” ” № 157	0,5 ”	18—70
” ” № 157	0,25 ”	9—80
” ” № 157	0,1 ”	4—70
Коньяк „Гран Финь-Шампань“ № 160	0,615 ”	27—00
” ” ” № 160	0,5 ”	22—00
” ” ” № 160	0,25 ”	11—50
” ” ” № 160	0,1 ”	5—10
Коньяк крепкий любительский № 151	0,615 ”	22—00
” ” ” № 151	0,5 ”	18—00
” ” ” № 151	0,25 ”	9—60
” ” ” № 151	0,1 ”	4—50
Пунш	0,25 ”	7—45

Наименование вин

Емкость

Розничная цена
с посудой и
пробкой

III. Водочные изделия

Горькие водки

Пшеничная тройная	0,5 литр	6—55
” ” ”	0,25 ”	3—45
Зубровка	0,5 ”	6—55
”	0,25 ”	3—45
Английская горькая	0,5 ”	6—55
” ”	0,25 ”	3—45
Английская белая	0,5 ”	6—55
” ”	0,25 ”	3—45
Горный дубняк	0,5 ”	6—55
” ”	0,25 ”	3—45
Перцовка	0,5 ”	6—55
”	0,25 ”	3—45
Старка	0,5 ”	7—55
”	0,25 ”	3—95

Наливки

Яблочная	0,5 литр	6—55
”	0,25 ”	3—45
Клюквенная подснежная	0,5 ”	6—55
” ”	0,25 ”	3—45
Запеканка украинская	0,5 ”	6—55
” ”	0,25 ”	3—45
Спотыкач	0,5 ”	6—55
”	0,25 ”	3—45
Вишневая	0,5 ”	6—55
”	0,25 ”	3—45
Несравненная рябиновая	0,5 ”	6—55
” ”	0,25 ”	3—45
Рябиновая № 16	0,5 ”	6—55
” № 16	0,25 ”	3—45

Ликеры

Аллаш	0,5 ”	9—55
”	0,25 ”	5—25
Абрикотин	0,5 ”	9—55
”	0,25 ”	5—25
Мараскино из Зары	0,5 ”	9—55
”	0,25 ”	5—25
Армида	0,5 ”	9—55
”	0,25 ”	5—25
Северный ликер	0,5 ”	9—55
”	0,25 ”	5—25
Арктика	0,5 ”	14—50

Трест совхозов ССР Грузии „Самтрест“

Московское отделение (Москва, 1-й Колобовский пер. д. № 12, тел. 2-16-96)

Наименование вин		Емкость	Розничная цена с посудой и пробкой
В и н а			
Столовые белые			
Имеретинское	№ 6	3,0 литра	21—50
”	№ 6	1,0 ”	7—50
”	№ 6	0,75 ”	5—80
Кахетинское	№ 2—8	3,0 ”	25—50
”	№ 2—8	1,0 ”	8—80
”	№ 2—8	0,75 ”	6—80
Столовое	№ 22	1,0 ”	8—80
”	№ 22	0,75 ”	6—80
Мукузани	№ 65	1,0 ”	12—20
”	№ 65	0,75 ”	9—30
Напареули	№ 66	1,0 ”	12—20
”	№ 66	0,75 ”	9—30
Цинандали	№ 64	1,0 ”	12—80
”	№ 64	0,75 ”	9—80
Столовые красные			
Столовое	№ 7	3,0 литра	21—50
”	№ 7	1,0 ”	7—50
”	№ 7	0,75 ”	5—80
Катехинское	№ 1—5	3,0 ”	27—50
”	№ 1—5	1,0 ”	9—50
”	№ 1—5	0,75 ”	7—30
Столовое	№ 18	1,0 ”	10—10
”	№ 18	0,75 ”	7—80
Мукузани	№ 46	1,0 ”	12—80
”	№ 46	0,75 ”	9—80

Наименование вин		Емкость	Розничная цена с посудой и пробкой
Напареули	№ 47	1,0 литр	12—80
”	№ 47	0,75 ”	9—80
Цинандали	№ 45	1,0 ”	12—80
”	№ 45	0,75 ”	9—80
Крепко-сладкие			
Портвейн	№ 35	1,0 ”	9—70
”	№ 35	0,75 ”	7—50
”	№ 35	0,5 ”	5—20
”	№ 35	0,375 ”	4—00
”	Розовый № 36	1,0 ”	11—30
”	” № 36	0,75 ”	8—70
”	” № 36	0,5 ”	6—00
”	” № 36	0,375 ”	4—60
”	Карданахи № 37	1,0 ”	12—60
”	” № 37	0,75 ”	9—70
”	” № 37	0,5 ”	6—70
”	” № 37	0,375 ”	5—10
”	” В/С № 39	1,0 ”	14—10
”	” ” № 39	0,75 ”	10—80
”	” ” № 39	0,5 ”	7—40
”	” ” № 39	0,375 ”	5—60
Мадера Анага	№ 40	1,0 ”	11—40
”	№ 40	0,75 ”	8—80
”	№ 40	0,5 ”	6—10
”	№ 40	0,375 ”	4—60
”	” в/сорт № 42	1,0 ”	14—10
”	” ” № 42	0,75 ”	10—80
”	” ” № 42	0,5 ”	7—40
”	” ” № 42	0,375 ”	5—60
Десертные и сладкие			
Салхино	№ 3	1,0 литр	20—80
”	№ 3	0,75 ”	15—80
”	№ 3	0,5 ”	10—70
”	№ 3	0,375 ”	8—10
Саамо	№ 4	1,0 ”	19—50
”	№ 4	0,75 ”	14—80
”	№ 4	0,5 ”	10—10
”	№ 4	0,375 ”	7—60
Кагор Ахашени	№ 43	1,0 ”	11—40
”	№ 43	0,75 ”	8—80
”	№ 43	0,5 ”	6—10
”	№ 43	0,375 ”	4—60
”	” в/сорт № 44	1,0 ”	14—10
”	” ” № 44	0,75 ”	10—80
”	” ” № 44	0,5 ”	7—40
”	” ” № 44	0,375 ”	5—60

Наименование вин	Емкость	Розничная цена с посудой и пробкой
Полусухие		
Барзак-Персати № 12	1 литр	10—40
„ „ № 12	0,75 „	8—00
„ „ № 12	0,5 „	5—50
„ „ № 12	0,375 „	4—30
Шато-Икем-Персати № 11	1 „	10—40
„ „ № 11	0,75 „	8—00
„ „ № 11	0,5 „	5—50
„ „ № 11	0,375 „	4—30
Шипучие		
Сомери	0,8 литра	12—80
Рион	0,8 „	10—20
Багдади	0,8 „	12—80
Ликеры		
Бенедиктин	0,5 литра	9—55
„	0,25 „	5—25
Кюрассо	0,5 „	9—55
„	0,25 „	5—25
Абрикотин и др	0,5 „	9—55
„	0,25 „	5—25
Водочные изделия		
Английская горькая	0,5 „	6—55
„ „	0,25 „	3—45
Хинная	0,5 „	6—55
„	0,25 „	3—45
Перцовая	0,5 „	6—55
„	0,25 „	3—45
Пшеничная	0,5 „	6—55
„	0,25 „	3—45
Зубровка	0,5 „	6—55
„	0,25 „	3—45
Нежанская рябина	0,5 „	6—55
„ „	0,25 „	3—45
Киевская вишня	0,5 „	6—55
„ „	0,25 „	3—45
Украинская запеканка	0,5 „	6—55
„ „	0,25 „	3—45
Шпанка вишневая	0,5 „	6—55
„ „	0,25 „	3—45
Спотыкач	0,5 „	6—55
„	0,25 „	3—45
Виноградная водка	0,5 „	9—55
„ „	0,25 „	5—15

Наименование вин	Емкость	Розничная цена с посудой и пробкой
Грузинский натуральный коньяк		
Коньяк „4 звездочки“	0,615 литра	15—55
„ „	0,5 „	12—95
„ „	0,3075 „	8—15
„ „	0,25 „	6—85
„ „	0,1 „	3—45
Коньяк „5 звездочек“	0,615 „	18—55
„ „	0,5 „	15—35
„ „	0,3075 „	9—65
„ „	0,25 „	8—05
„ „	0,1 „	4—05
Коньяк Ф. Ш.	0,615 „	23—55
„ „	0,5 „	19—45
„ „	0,3075 „	12—15
„ „	0,25 „	10—15
„ „	0,1 „	5—05
Коньяк О. С. (очень старый)	0,615 „	28—55
„ „ „ „	0,5 „	23—55
„ „ „ „	0,3075 „	14—65
„ „ „ „	0,25 „	12—15
„ „ „ „	0,1 „	6—05
Винница		
Портвейн № 35 цена за	1 литр	8—50
„ № 10 „ „	1 „	8—50

Московская винодельческая база Наркомпищепрома СССР

Москва, Трубниковский пер. 19, тел. 3-16-59.

Наименование вин	Емкость	Розничная цена с посудой и пробкой
Виноградные вина		
I. Вина производства Московской винодельческой базы НКПП СССР		
Столовое		
Столовое белое № 22	0,75 литра	6—80
Полусладкое		
Шато-Икем № 65	0,75 „	9—50
Десертные крепкие		
Портвейн белый № 29	0,75 литра	9—50
„ „ № 29	0,375 „	5—00
„ красный № 30	0,75 „	10—00
„ „ № 30	0,375 „	5—25
„ белый № 82	0,75 „	10—00
„ „ № 82	0,375 „	5—25
Десертные сладкие		
Мускатель	0,75 литра	14—00
„	0,375 „	7—25
II. Вина производства винкомбината „Абрау-Дюрсо“		
Столовые		
а) Белые		
Абрау-Рислинг № 63	0,75 литра	7—00

Наименование вин	Емкость	Розничная цена с посудой и пробкой
------------------	---------	------------------------------------

б) Красные

Абрау-Каберне № 44	0,75 литра	7—00
Советское шампанское п/сухое	0,75 ”	18—00
” ” сухое	0,75 ”	17—00
” ” сладкое	0,75 ”	20—00

III. Вина производства винкомбината „Массандра“

Столовые

б) Белые

Ореанда Семильон № 60	0,75 литра	7—00
Массандра рислинг № 61	0,75 ”	7—00
Ай-Даниль Алиготе № 62	0,75 ”	7—00

б) Красные

Ливадия Каберне № 40	0,75 литр ^в	7—00
Массандра Саперави № 42	0,75 ”	7—00
Ай-Даниль Бордо № 43	0,75 ”	7—00

Десертные крепкие

Артек-Портвейн № 32	0,75 литра	10—00
Кучук-Ламбат портвейн красный № 33	0,75 ”	10—00
Ливадия портвейн красный № 80	0,75 ”	11—00
Массандра портвейн красный № 81	0,75 ”	11—00
Массандра мадера № 83	0,75 ”	11—00
Кучук-Узень мадера № 31	0,75 ”	9—00

Десертные сладкие

Аю-Даг-Кагор № 90	0,75 литра	10—50
Алушта Токай № 79	0,75 ”	15—00

Десертные ликерные

Мускат белый № 35	0,75 литра	15—00
Гурзуф Мускат розов. № 86	0,75 ”	16—00
Кучук-Ламбат Мускат черный № 88	0,75 ”	16—00
Ливадия Мускат № 85	0,75 ”	17—00
Ай-Даниль Токай № 89	0,75 ”	17—00
Виноградный сок	0,75 ”	6—00
” ”	0,375 ”	3—25

Московский винный завод „Мосвинзавод“

„РОСГЛАВВИНО“ Наркомпищепрома РСФСР

Москва, 4-й Сыроматнический пер. № 1, телефон К 7-52-50

Наименование вин	Емкость	Розничная цена с посудой и пробкой
Виноградные вина		
Белые сухие		
Столовое № 1	1 литр	7—75
„ № 1	0,75 „	6—00
Рислинг № 2	1 „	9—30
„ № 2	0,75 „	7—20
Белые полусладкие		
Барзак № 22	1 литр	9—75
„ № 22	0,75 „	7—50
Шато-Икем № 21	1 „	11—10
„ № 21	0,75 „	8—50
Игристые		
Комета № 25	1 литр	14—40
„ № 25	0,75 „	11—00
Красные сухие		
Столовое № 5	1 литр	7—75
„ № 5	0,75 „	6—00
Крепкие		
Портвейн белый № 10	1 литр	14—10
„ „ № 10	0,75 „	10—80
„ „ № 10	0,375 „	5—45
Портвейн белый № 11	1 „	10—15
„ „ № 11	0,75 „	7—80
„ „ № 11	0,375 „	3—95

Наименование вин	Емкость	Розничная цена с посуды и пробкой
Портвейн красный № 12	1 литр	15—45
” ” № 12	0,75 ”	11—80
” ” № 12	0,375 ”	5—95
Портвейн белый № 13	1 ”	17—05
” ” № 13	0,75 ”	13—00
” ” № 13	0,375 ”	6—55
Портвейн красный № 14	1 ”	10—15
” ” № 14	0,75 ”	7—80
” ” № 14	0,375 ”	3—95
Портвейн высший № 15	1 ”	19—75
” ” № 15	0,75 ”	15—00
” ” № 15	0,375 ”	7—55
Мадера № 19	1 ”	14—10
” № 19	0,75 ”	10—80
” № 19	0,375 ”	5—45
” № 16	1 ”	9—70
” № 16	0,75 ”	7—45
” № 16	0,375 ”	3—80
Марсала № 20	1 ”	14—40
” № 20	0,75 ”	11—00
” № 20	0,375 ”	5—55
Десертные вина		
Красное сладкое № 34	1 литр	9—10
” ” № 34	0,75 ”	7—00
” ” № 34	0,375 ”	3—55
Кагор № 32	1 ”	9—80
” № 32	0,75 ”	7—55
” № 32	0,375 ”	3—85
Кагор высший сорт № 36	1 ”	16—10
” ” № 36	0,75 ”	12—30
” ” № 36	0,375 ”	6—20
Малага № 33	1 ”	19—75
” № 33	0,75 ”	15—00
” № 33	0,375 ”	7—55
Мускатель	1 ”	19—75
”	0,75 ”	15—00
”	0,375 ”	7—55
Токай № 50	1 ”	18—10
” № 50	0,75 ”	13—80
” № 50	0,375 ”	6—95
Медовое вино		
Медовое № 37	1 литр	11—50
” № 37	0,75 ”	8—80
” № 37	0,375 ”	4—45

Наименование вин	Емкость	Розничная цена с посуды и пробкой
Медовое № 38	1 литр	10—80
„ № 38	0,75 „	8—30
„ № 38	0,375 „	4—20
Фруктово-ягодные вина		
Красное десертное № 204	1 литр	6—80
„ „ № 204	0,75 „	5—30
„ „ № 204	0,6 „	4—15
„ „ № 204	0,375 „	2—70
Яблочное № 206	1 „	6—80
„ № 206	0,75 „	5—30
„ № 206	0,6 „	4—15
„ № 206	0,375 „	2—70
Вишневое № 208	1 „	8—15
„ № 208	0,75 „	6—30
„ № 208	0,6 „	4—95
„ № 208	0,375 „	3—20
Водочные изделия		
Горькие		
Лимонная № 42	0,5 литр	6—55
„ № 42	0,25 „	3—45
Английская № 41	0,5 „	6—55
„ № 41	0,25 „	3—45
Померанцевая № 43	0,5 „	6—55
„ № 43	0,25 „	3—45
Зубровка № 45	0,5 „	6—55
„ № 45	0,25 „	3—45
Перцовка № 47	0,5 „	6—55
„ № 47	0,25 „	3—45
Горный дубняк № 44	0,5 „	6—55
„ „ № 44	0,25 „	3—45
Сладкие		
Вишневая № 52	0,5 литр	6—55
„ № 52	0,25 „	3—45
Нежинская рябина № 56	0,5 „	6—55
„ „ № 56	0,25 „	3—45
Яблочная № 53	0,5 „	6—55
„ № 53	0,25 „	3—45
Клубничная № 55	0,5 „	6—55
„ № 55	0,25 „	3—45
Брусничная № 57	0,5 „	6—55
„ № 57	0,25 „	3—45

Наименование вин	Емкость	Розничная цена с посуды и пробкой
Черносмородиновая № 58	0,5 литр	6—55
„ „ № 58	0,25 „	3—45
Запеканка № 60	0,5 „	6—55
„ „ № 60	0,25 „	3—45
Малиновая № 61	0,5 „	6—55
„ „ № 61	0,25 „	3—45
Клюквенная № 54	0,5 „	6—55
„ „ № 54	0,25 „	3—45
Ликеры		
Северный № 72	0,5 литр	9—55
„ „ № 72	0,25 „	4—95
Аллаш № 75	0,5 „	9—55
„ „ № 75	0,25 „	4—95
Крем-де-ваниль № 77	0,5 „	9—55
„ „ № 77	0,25 „	4—95
Лимонный № 76	0,5 „	9—55
„ „ № 76	0,25 „	4—95
Бенедиктин № 71	0,5 „	9—55
„ „ № 71	0,25 „	4—95
Кюрасо № 74	0,5 „	9—55
„ „ № 74	0,25 „	4—95
Кофейный № 73	0,5 „	9—55
„ „ № 73	0,25 „	4—95
Коньяки		
Коньяк старый № 65	0,5 литр	18—55
„ „ № 65	0,25 „	9—45
Коньяк шампань № 64	0,5 „	15—80
„ „ № 64	0,25 „	8—10
Коньяк „5 звездочек“ № 63	0,5 „	13—30
„ „ № 63	0,25 „	6—85
Винница		
Виноградное вино в бочках		
Портвейн белый № 10	1 литр	12—00
„ „ красный № 12	1 „	13—20
„ „ „ № 14	1 „	8—45
„ „ „ № 11	1 „	8—45
Кагор № 32	1 „	8—10
Кагор высший № 36	1 „	13—80
Фруктово-ягодное вино в бочках		
Красное десертное № 204	1 литр	5—40
Яблочное № 206	1 „	5—40
Вишневое № 208	1 „	6—65

Московский винно-коньячный завод Росглаввино

НАРКОМПИЩЕПРОМ РСФСР (бывш. Садвинсбыт)

Москва, Садовническая ул. № 57, тел. В-1-64-09

Наименование вин	Емкость	Розничная цена с посуды и пробкой
Виноградные вина		
Белые сухие		
Столовое № 1	1 литр	7—75
„ № 1	0,75 „	6—00
Рислинг № 2	1 „	9—30
„ № 2	0,75 „	7—20
Белые полусладкие		
Барзак № 22	1 литр	9—75
„ № 22	0,75 „	7—50
Шато-Икем № 21	1 „	11—10
„ № 21	0,75 „	8—50
Игристые		
Комета № 25	1 литр	14—40
„ № 25	0,75 „	11—00
Красные сухие		
Столовое № 5	1 литр	7—75
„ № 5	0,75 „	6—00
Крепкие		
Портвейн белый № 10	1 литр	14—10
„ „ № 10	0,75 „	10—80
„ „ № 10	0,375 „	5—45

Наименование вин	Емкость	Розничная цена с посудой и пробкой
Портвейн белый № 11	1 литр	10—15
„ „ „	0,75 „	7—80
„ „ „	0,375 „	3—95
Портвейн красный № 12	1 „	15—45
„ „ „	0,75 „	11—80
„ „ „	0,375 „	5—95
Портвейн белый № 13	1 „	17—05
„ „ „	0,75 „	13—00
„ „ „	0,375 „	6—55
Портвейн красный № 14	1 „	10—15
„ „ „	0,75 „	7—80
„ „ „	0,375 „	3—95
Портвейн высший № 15	1 „	19—75
„ „ „	0,75 „	15—00
„ „ „	0,375 „	7—55
Мадера № 19	1 „	14—10
„ „ „	0,75 „	10—80
„ „ „	0,375 „	5—45
Мадера № 16	1 „	9—70
„ „ „	0,75 „	7—45
„ „ „	0,375 „	3—80
Марсала № 20	1 „	14—40
„ „ „	0,75 „	11—00
„ „ „	0,375 „	5—55

Десертные вина

Красное сладкое № 34	1 литр	9—10
„ „ „	0,75 „	7—00
„ „ „	0,375 „	3—55
Кагор № 32	1 „	9—80
„ „ „	0,75 „	7—55
„ „ „	0,375 „	3—85
Кагор высший сорт № 36	1 „	13—10
„ „ „	0,75 „	12—30
„ „ „	0,375 „	6—20
Малага № 33	1 „	19—75
„ „ „	0,75 „	15—00
„ „ „	0,375 „	7—55
Мускатель	1 „	19—75
„ „ „	0,75 „	15—00
„ „ „	0,375 „	7—55
Токай № 50	1 „	18—10
„ „ „	0,75 „	13—80
„ „ „	0,375 „	6—95

Наименование вин	Емкость	Розничная цена с посудой и пробкой
Водочные изделия		
Горькие		
Лимонная № 42	0,5 литр	6—55
” ”	0,25 ”	3—45
Английская № 41	0,5 ”	6—55
” ”	0,25 ”	3—45
Померанцевая № 43	0,5 ”	6—55
” ”	0,25 ”	3—45
Зубровка № 45	0,5 ”	6—55
” ”	0,25 ”	3—45
Перцовка № 47	0,5 ”	6—55
” ”	0,25 ”	3—45
Горный дубняк № 44	0,5 ”	6—55
” ”	0,25 ”	3—45
Сладкие		
Вишневая № 52	0,5 литр	6—55
” ”	0,25 ”	3—45
Нежинская рябина № 56	0,5 ”	6—55
” ”	0,25 ”	3—45
Яблочная № 53	0,5 ”	6—55
” ”	0,25 ”	3—45
Клубничная № 55	0,5 ”	6—55
” ”	0,25 ”	3—45
Брусничная № 57	0,5 ”	6—55
” ”	0,25 ”	3—45
Черносмородинован № 58	0,5 ”	6—55
” ”	0,25 ”	3—45
Запеканка № 60	0,5 ”	6—55
” ”	0,25 ”	3—45
Малиновая № 61	0,5 ”	6—55
” ”	0,25 ”	3—45
Клюквенная № 54	0,5 ”	6—55
” ”	0,25 ”	3—45
Ликеры		
Северный № 72	0,5 литр	9—55
” ”	0,25 ”	4—95
Аллаш № 75	0,5 ”	9—55
” ”	0,25 ”	4—95
Крем-де-ваниль № 77	0,5 ”	9—55
” ”	0,25 ”	4—95

Наименование вин	Емкость	Розничная цена с посудой и пробкой
Лимонный № 76	0,5 литра	9—55
” ”	0,25 ”	4—95
Бenedиктин № 71	0,5 ”	9—55
” ”	0,25 ”	4—95
Кюрасо № 74	0,5 ”	9—55
” ”	0,25 ”	4—95
Кофейный № 73	0,5 ”	9—55
” ”	0,25 ”	4—95
Коньяки		
Коньяк старый № 65	0,5 литра	18—55
” ”	0,25 ”	9—45
Коньяк шампань № 64	0,5 ”	15 80
” ”	0,25 ”	8—10
Коньяк „5 звездочек“ № 63	0,5 ”	13—30
” ” № 63	0,25 ”	6—85
Винница		
Виноградные вина в бочках		
Портвейн белый № 10	1 литр	12—00
” красный № 12	1 ”	13—20
” ” № 14	1 ”	8—45
” белый № 11	1 ”	8—45
Кагор № 32	1 ”	8—10
” высший № 36	1 ”	13—80

„Крымвинпромтрест“

Московское отделение

(Москва, ул. Герцена, д. 10/2, тел.)

Наименование вин	Емкость	Розничная цена с посудой и пробкой
Сухие белые		
Столовое белое № 3	0,75 литра	5—80
Семильон № 5	0,75 ”	6—00
Алиготе № 7	0,75 ”	6—00
Рислинг № 9	0,75 ”	6—00
Сухие красные		
Столовое красное № 2	0,75 литра	5—80
Бордо № 6	0,75 ”	6—00
Каберне № 8	0,75 ”	6—00
Крепкие		
Портвейн белый № 17	0,75 литра	10—80
” ” № 17	0,375 ”	5—70
Портвейн красный № 19	0,75 ”	10—80
” ” № 19	0,375 ”	5—70
Белое полусл. (типа портв.) № 27	0,75 ”	8—00
” ” ” № 27	0,375 ”	4—30
Мадера № 23	0,75 ”	12—00
” № 23	0,375 ”	6—35
Мадера красная № 24	0,75 ”	8—00
” ” № 24	0,375 ”	4—30
Десертные		
Кагор № 25	0,75 литра	10—80
” № 25	0,375 ”	5—70

Наименование вин	Емкость	Розничная цена с посудой и пробкой
Токай № 29	0,75 литра	14—00
" № 29	0,375 "	7—30
Мускат белый № 21	0,75 "	12—00
" " № 21	0,375 "	6—35
" " высш. № 30	0,75 "	15—00
" " № 30	0,375 "	7—80
" розовый № 34	0,75 "	15—00
" " № 34	0,375 "	7—80
" черный № 35	0,75 "	15—00
" " № 35	0,375 "	7—80
Алиатико (типа мускат) № 32	0,75 "	15—00
" " " № 32	0,375 "	7—80
Педро-химинес № 36	0,75 "	15—00
" " № 36	0,375 "	7—80
Фруктовое крепкое		
Яблочное	0,75 литра	5—30
Грушевое	0,75 "	5—30

„Дагвинпромтрест“

Московский винно-водочный завод Дагестанского треста виноградно-винодельческой промышленности НКППрома ДАГССР

Наименование вин	Емкость	Розничная цена с посудой и пробкой
Виноградные вина		
Столовые белые		
Белое № 20	0,75 литра	5—40
Нарра № 4	0,75 "	5—70
Рислинг № 5	0,75 "	6—80
Столовые розовые		
Розовое № 7	0,75 литра	5—05
Алов № 21	0,75 "	5—25
Червленское № 22	0,75 "	5—60
Столовые красные		
Красное № 8	0,75 литра	5—65
Кум-Тор-Кале № 23	0,75 "	6—35
Каберне № 3	0,75 "	6—80
Десертные		
Физляр № 11	0,75 литра	6—90
" № 11	0,5 "	4—80
" № 11	0,375 "	3—65
Барзак № 10	0,75 "	7—00
" № 10	0,5 "	4—90
" № 10	0,375 "	3—70

Наименование вин

Емкость

Шато-Икем № 26	0,75 литра	7—00
” ” № 26	0,5 ”	4—90
” ” № 26	0,375 ”	3—70
Асыл-Кара № 12	0,75 ”	7—40
” ” № 12	0,5 ”	5—15
” ” № 12	0,375 ”	4—00
Кагор высш. качества № 25	0,75 ”	9—60
” ” ” № 25	0,5 ”	6—60
” ” ” № 25	0,375 ”	5—00

Ликерные

Пино-Гри № 18	0,75 литра	10—55
” ” № 18	0,5 ”	7—25
” ” № 18	0,375 ”	5—45
Малага № 13	0,75 ”	11—30
” № 13	0,5 ”	7—75
” № 13	0,375 ”	5—85
Мускат № 17	0,75 ”	11—70
” № 17	0,5 ”	8—00
” № 17	0,375 ”	6—00

Крепкие

Портвейн розовый № 19	0,75 литра	6—55
” ” № 19	0,5 ”	4—60
” ” № 19	0,375 ”	3—55
Портвейн белый № 14	0,75 ”	7—90
” ” № 14	0,5 ”	5—50
” ” № 14	0,375 ”	4—20
Портвейн красный № 30	0,75 ”	8—40
” ” № 30	0,5 ”	5—80
” ” № 30	0,375 ”	4—45
Портвейн высш. кач. № 33	0,75 ”	9—15
” ” ” № 33	0,5 ”	6—25
” ” ” № 33	0,375 ”	4—95
Мадера № 9	0,75 ”	9—80
” № 9	0,5 ”	6—75
” № 9	0,375 ”	5—15

Безалкогольные

Сок виноградный	0,75 литра	4—95
---------------------------	------------	------

Наименование вин

Емкость

Розничная цена
с посудой и
пробой

Коньяк и водка

Коньяк «5 звездочек»	0,615 китра	16—55
» »	0,5 »	13—55
» »	0,25 »	7—20
Коньяк финьшампань	0,615 »	18—40
» » »	0,5 »	15—00
» » »	0,25 »	7—95
Коньяк импернал	0,615 »	21—45
» »	0,5 »	17—55
» »	0,25 »	9—20
Водка виноградная	0,5 »	8—65
» »	0,25 »	4—75

П И В О

Московских заводов

Отпускные цены за гектолитр франко-завод Главпивпрома

Розничные цены за литр, кружку или за бутылку в рублях и коп.

Наименование	Емкость	Отпускная цена за гектолитр франко-завод	Розничная цена за литр, кружку или бутылку
Жигулевское	бочковое	105—00	1—60
”	кружка 0,5 л	105—00	0—80
”	” 0,25 ”	105—00	0—40
”	бут. 0,6 ”	125—00	1—15
”	” 0,5 ”	125—00	0—94
”	” 0,35 ”	125—00	0—66
”	” 0,30 ”	125—00	0—57
Русское	бочковое	120—75	1—80
”	кружка 0,5 ”	120—75	0—90
”	” 0,25 ”	120—75	0—45
”	бут. 0,6 ”	140—75	1—25
”	” 0,5 ”	140—75	1—05
”	” 0,35 ”	140—75	0—74
”	” 0,30 ”	140—75	0—63
Украинское	бочковое	126—00	1—90
”	кружка 0,5 ”	126—00	0—95
”	” 0,25 ”	126—00	0—47
”	” 0,6 ”	146—00	1—30
”	” 0,5 ”	146—00	1—10

Наименование	Емкость	Отпускная цена за гектолитр франко-завод	Розничная цена за литр, кружку или бутылку
Украинское	бут. 0,35 л	146—00	0—77
„	„ 0,30 „	146—00	0—66
Бархатное	бочковое	126—00	1—90
„	кружка 0,5 „	126—00	0—95
„	„ 0,25 „	126—00	0—47
„	„ —	—	—
„	бут. 0,6 „	150—00	1—35
„	„ 0,5 „	150—00	1—15
„	„ 0,35 „	150—00	0—80
„	„ 0,30 „	150—00	0—68
Московское	„ 0,6 „	200—00	1—80
„	„ 0,5 „	200—00	1—50
„	„ 0,35 „	200—00	1—05
„	„ 0,30 „	200—00	0—90
Портер	„ 0,35 „	225—00	1—00
Мартовское	„ 0,35 „	180—00	0—95
Ленинградское	„ 0,6 „	225—00	2—03
„	„ 0,5 „	225—00	1—70
„	„ 0,35 „	225—00	1—20
„	„ 0,30 „	225—00	1—02
Карамельное (пастеризованное)	„ 0,30 „	200—60	0—90

1. Стоимость посуды в розничной торговой сети взимается дополнительно сверх указанных отпускных и розничных цен.

2. Цена на пиво пастеризованное устанавливается на 30% выше указанных цен (за исключением карамельного).

3. Все предприятия торгующие пивом в розлив обязаны иметь в продаже пиво мелкими кружками в 0,25 литра.

Безалкогольные напитки

Отпускные цены франко-завод за гектолитр и бутылку без стоимости посуды
Розничные цены за бутылку и стакан

В рубл. и копейках

Наименование	Емкость посуды	Отпускн. цена за гектолитр и за бутылку	Розничн. цена за бутылку
Московский завод им. Бадаева			
Вода натуральная высшего качества			
Малиновая, клубничная, вишневая, черно-смородиновая, сливовая, кизиловая	гектолитр	150—00	—
То же	0,6	0—90	1—15
”	0,5	0—75	1—00
”	0,4	0—60	0—80
”	0,3	0—45	0—60
”	стак. 200 к. с	—	0—40
Клюквенная, брусничная, яблочная, лимонная, апельсиновая, мандариновая	гектолитр	130—00	—
То же	0,6	0—78	1—00
”	0,5	0—65	0—83
”	0,4	0—52	0—68
”	0,3	0—39	0—52
”	стак. 200 к. с	—	0—34
Воды натуральные			
Малиновая, клубничная, вишневая, черно-смородиновая, сливовая, кизиловая, клюквенная, брусничная, яблочная, лимонная, апельсиновая, мандариновая	гектолитр	85—00	—
То же	0,6	0—51	0—63
”	0,5	0—43	0—54
”	0,4	0—34	0—44
”	0,3	0—26	0—34
”	стак. 200 к. с	—	0—22

Наименование	Емкость посуды	Отпускн. цена за гектолитр. и за бутылку	Розничн. цена за бутылку
Воды десертные			
Лимонад	гектолитр	114—00	—
„	0,5	0—57	0—75
„	0,4	0—45	0—60
„	0,3	0—34	0—45
Лимонад в сифонах	гектолитр	110—00	—
„ „	1,0	1—10	1—45
„ „	стак. 200 к. с	—	0—30
Театральная	гектолитр	122—00	—
„	0,5	0—61	0—80
„	0,4	0—49	0—64
„	0,3	0—37	0—48
„	стак. 200 к. с	—	0—32
Яблочный сидр	гектолитр	152—00	—
„ „	0,5	0—76	1—00
„ „	0,4	0—61	0—80
„ „	0,3	0—46	0—60
„ „	стак. 200 к. с	—	0—40
Крюшон	гектолитр	137—00	—
„	0,5	0—68	0—90
„	0,4	0—55	0—72
„	0,3	0—41	0—54
„	стак. 200 к. с	—	0—36
Крем—сода	гектолитр	160—00	—
„ „	0,5	0—80	1—00
„ „	0,4	0—64	0—80
„ „	0,3	0—48	0—60
„ „	стак. 200 к. с	—	0—40
Десертный напиток „Москва“	гектолитр	279—00	—
„ „ „Аврора“	0,75	2—09	2—75
„ „	гектолитр	203—00	—
„ „	0,75	1—52	2—00
Воды искусственные			
Грушевая, ананасная, ситро, лимонная, манда- риновая, апельсиновая	гектолитр	55—00	—
То же	0,6	0—33	0—45
„	0,5	0—28	0—38
„	0,4	0—22	0—30
„	0,3	0—17	0—23
„	стак. 200 к. с	—	0—15
Вода сельтерская	гектолитр	40—00	—
„ „	0,4	0—16	0—20
„ „	0,3	0—12	0—15

Наименование	Емкость посуды	Отпускн. цена за гектолитр и за бутылку	Розничн. цена за бутылку
Московский квас	гектолитр	0—63	—
” ”	0,6	0—38	0—50
” ”	стак. 200 к. с	—	0—17
Бочковое			
Хлебный квас	литр	0—38	0—50
” ”	кружка 0,5	—	0—25
” ”	” 0,25	—	0—13
” ”	стак. 200 к. с	—	0—10
Море клюквенный	литр	0—65	0—85
” ”	кружка 0,5	—	0—43
” ”	” 0,25	—	0—21
” ”	стак. 200 к. с	—	0—17
Лимонад для диабетиков апельсиновый и лимонный	гектолитр	55—00	—
” ” ” ” ” ” ”	0,4	0—22	0—30
” ” ” ” ” ” ”	0,3	0—17	0—22
Московский пивоваренный завод Нарком- пищепрома			
I. Вода натуральная высшего качества			
Малиновая, клубничная, вишневая, черно-смо- родиновая, сливовая, кизиловая	гектолитр	150—00	—
То же	0,6	0—90	1—15
”	0,5	0—75	1—00
”	0,4	0—60	0—80
”	0,3	0—45	0—60
”	стак. 200 к. с	—	0—40
Клюквенная, брусничная, яблочная, лимонная, апельсиновая, мандариновая	гектолитр	130—00	—
То же	0,6	0—78	1—00
”	0,5	0—65	0—83
”	0,4	0—52	0—68
”	0,3	0—39	0—52
”	стак. 200 к. с	—	0—34
II. Воды натуральные			
Малиновая, клубничная, вишневая, черно-сморо- диновая, сливовая, кизиловая, клюквенная, брусничная, яблочная, лимонная, апельсино- вая, мандариновая	гектолитр	85—00	—
То же	0,6	0—51	0—63
”	0,5	0—43	0—54
”	0,4	0—34	0—44
”	0,3	0—26	0—34
”	стак. 200 к. с	—	0—22

Наименование	Емкость посуды	Отпускн. цена за гектолитр и за бутылку	Розничн. цена за бутылку
III. Воды десертные			
Лимонад	гектолитр	114—00	—
”	0,5	0—57	0—75
”	0,4	0—45	0—60
”	0,3	0—34	0—45
Театральная	гектолитр	122—00	—
”	0,5	0—61	0—80
”	0,4	0—49	0—64
”	0,3	0—37	0—48
”	стак. 200 к. с	—	0—32
Яблочный сидр	гектолитр	152—00	—
”	0,5	0—76	1—00
”	0,4	0—61	0—80
”	0,3	0—46	0—60
”	стак. 200 к. с	—	0—40
Крюшон	гектолитр	137—00	—
”	0,5	0—68	0—90
”	0,4	0—55	0—72
”	0,3	0—41	0—54
”	стак. 200 к. с	—	0—36
Крем-сода	гектолитр	160—00	—
”	0,5	0—80	1—00
”	0,4	0—64	0—80
”	0,3	0—48	0—60
”	стак. 200 к. с	—	0—40
Десертный напиток „Москва“	гектолитр	279—00	—
”	0,75	2—09	2—75
Пунш „Аврора“	гектолитр	203—00	—
”	0,75	1—52	2—00
IV. Воды искусственные			
Грушевая, ананасная, сидро, лимонная, апель- синовая, мандариновая, вишневая, малиновая клубничная	гектолитр	55—00	—
То же	0,6	0—33	0—45
”	0,5	0—28	0—38
”	0,4	0—22	0—30
”	0,3	0—17	0—23
”	стак. 200 к. с	—	0—15
Вода сельтерская	гектолитр	40—00	—
”	0,4	0—16	0—20
”	0,3	0—12	0—15
V. Бочковое			
Хлебный квас	литр	0—38	0—50
”	кружка 0,5	—	0—25



Наименование	Емкость посуды	Отпускн. цена за гектолитр и за бутылку	Розничн. цена за бутылку
Хлебный квас	кружка 0,25	—	0—13
” ”	стак. 200 к. с	—	0—10
Море клюквенный	литр	0—65	0—85
” ”	кружка 0,5	—	0—43
” ”	” 0,25	—	0—21
” ”	стак. 200 к. с	—	0—17
Завод „Минвод“ треста Росглавпиво			
Вода натуральная высшего качества			
Вишневая, черно-смородиновая	гектолитр	150—00	—
” ” ”	0,6	0—20	1—15
” ” ”	0,5	0—75	1—00
” ” ”	стак. 200 к. с	—	0—40
Яблочная, грушевая, клюквенная, лимонная . .	гектолитр	130—00	—
” ” ” ”	0,6	0—78	1—00
” ” ” ”	0,5	0—65	0—83
” ” ” ”	стак. 200 к. с	—	0—34
Вода натуральная			
Вишневая, черно-смородиновая. клюквенная, ситро	гектолитр	85—00	—
То же	0,6	0—51	0—63
”	0,5	0—43	0—54
”	стак. 200 к. с	—	0—22
Воды десертные			
Токай	гектолитр	220—00	—
”	0,6	1—30	1—70
”	0,5	1—10	1—43
”	0,3	0—69	0—90
Мускат	гектолитр	290—00	—
”	0,6	1—20	1—56
”	0,5	1—00	1—30
”	0,3	0—63	—82
Шабли	гектолитр	140—00	—
”	0,6	0—84	1—10
”	0,5	0—70	0—90
”	0,3	0—45	0—60
Абрикотин	гектолитр	120—00	—
”	0,6	0—72	0—95
”	0,5	0—60	—78
Яблочный сидр	гектолитр	180—00	—
” ”	0,6	1—08	1—40

Наименование	Емкость посуды	Огласен. цена за гектолитр и за бутылку	Ровничн. цена за бутылку
Яблочный сидр	0,5	0—90	1—00
„ „	0,3	0—57	0—60
„ „	стак. 200 к. с	—	0—40
Крем-сода	гектолитр	150—00	—
„ „	0,6	0—90	1—20
„ „	0,5	0—75	1—00
Юбилейный	гектолитр	223—00	—
„ „	0,8	1—79	2—35
Майский	гектолитр	166—00	—
„ „	0,6	1—00	1—30
„ „	0,5	0—84	1—10
Воды искусственные			
Лимонная, ситро, гренадин, ананасная	гектолитр	55—00	—
„ „ „ „	0,6	0—33	0—45
„ „ „ „	стак. 200 к. с	—	0—15
Содовая	гектолитр	40—00	—
„ „	0,5	0—20	0—25
„ „	0,4	0—16	0—20
Бочковые			
Хлебный квас	литр	0—38	0—50
„ „	кружка 0,5	—	0—25
„ „	„ 0,25	—	0—13
„ „	стак. 200 к. с	—	0—10
Морс клюквенный	литр	0—65	0—85
„ „	кружка 0,5	—	0—43
„ „	„ 0,25	—	0—21
„ „	стак. 200 к. с	—	0—17
Завод фруктовых вод треста „Ларек“			
Воды натуральные высшего качества			
Малиновая, клубничной, вишневая и черно- смородиновая	гектолитр	150—00	—
То же	0,6	0—90	1—15
„ „	0,5	0—75	1—00
„ „	0,4	0—60	0—80
„ „	стак. 200 к. с	—	0—40
Клюквенная, яблочная, лимонная, апельсина- вая, и др.	гектолитр	130—00	—
То же	0,6	0—78	1—00
„ „	0,5	0—65	0—83
„ „	0,4	0—52	0—68
„ „	стак. 200 к. с	—	0—34

Наименование	Емкость посуды	Отлу кн. цена за гектолитр и за бутылку	Розничн. цена за бутылку
Воды десертные			
Яблочный сидр	гектолитр	152—00	—
„ „	0,75	1—14	1—3
„ „	0,5	0—76	1—0
„ „	0,4	0—61	0—8
„ „	стак. 200 к. с	—	0—4
Крюшон	гектолитр	137—00	—
„	0,6	0—82	1—1
„	0,5	0—68	0—8
„	0,4	0—55	0—7
„	стак. 200 к. с	—	0—3
Крем-сода	гектолитр	160—00	—
„ „	0,6	0—96	1—3
„ „	0,5	0—80	1—1
„ „	0,4	0—64	0—8
„ „	стак. 200 к. с	—	0—4
Глинтвейн	гектолитр	176—00	—
„	0,75	1—32	1—7
„	0,6	1—06	1—1
„	0,5	0—88	1—1
„	0,4	0—70	0—9
Шерри-бренди	гектолитр	160—00	—
„	0,6	0—96	1—3
„	0,5	0—80	1—1
„	0,4	0—64	0—8
„	стак. 200 к. с	—	0—4
Воды искусственные			
Лимонная, грушевая, ситро и другие	гектолитр	55—00	—
„ „ „ „	0,6	0—33	0—8
„ „ „ „	0,5	0—28	0—8
„ „ „ „	стак. 200 к. с	—	0—4
Бочковые			
Квас хлебный	литр	0—34	0—5
„ „	кружка 0,5	—	0—3
„ „	„ 0,25	—	0—1
„ „	стак. 200 к. с	—	0—1
Море клюквенный	литр	0—65	0—8
„ „	кружка 0,5	—	0—4
„ „	„ 0,25	—	0—2
„ „	стак. 200 к. с	—	0—1

Наименование	Емкость посуды	Отпускн. цена за гектолитр. и за бутылку	Розничн. цена за бутылку
Завод промминвод Мособлпищепромсоюза			
Воды натуральные			
Клюквенная	гектолитр	85—00	—
"	0,6	0—50	0—63
"	0,5	0—42	0—54
"	стак. 200 к. с	—	0—22
Буза	0,5	0—70	0—87
"	стак. 200 к. с	—	0—35
Воды десертные			
Лимонная	0,75	0—96	1—20
Бренди	0,75	1—25	1—55
Алорт	0,75	1—33	1—66
Сидр	0,75	1—40	1—75
Ставрикай	0,5	0—89	1—10
Шпанка	0,5	1—18	1—47
Медовая	0,5	0—80	1—00
Дорель	0,5	1—00	1—25
Новель	0,75	1—36	1—70
Глинтвейн	0,5	0—97	1—15
Абрикотин	0,5	0—63	0—78
Воды искусственные	гектолитр	55—00	—
" "	0,6	0—33	0—45
" "	стак. 200 к. с	—	0—15
Бочковое			
Квас хлебный настоянный	литр	0—40	0—50
" " "	кружка 0,5	—	0—25
" " "	" 0,25	—	0—13
" " "	стак. 200 к. с	—	0—10
Море клюквенный	литр	0—65	0—85
" "	кружка 0,5	—	0—43
" "	" 0,25	—	0—21
" "	стак. 200 к. с	—	0—17
Завод „Комбинвод“			
Бочковое			
Квас хлебный	литр	0—35	0—50
" "	кружка 0,5	—	0—25
" "	" 0,25	—	0—13
" "	стак. 200 к. с	—	0—10

Наименование	Емкость посуды	Отпускн. цена за гектолитр и за бутылку	Розничн. цена за бутылку
Морс клюквенный	литр	0—63	0—88
" "	кружка 0,5	—	0—4
" "	" 0,25	—	0—2
" "	стак. 200к. с	—	0—1
Трест столовых Бауманского района			
Хмельная вишня	0,5	1—18	1—5
Нектар	0,5	0—98	1—2
Медовый напиток	0,6	0—98	1—2

Стоимость посуды взимается дополнительно сверх указанных отпускных и розничных цен по установленным ценам.

Газированная вода с сиропом

Наименование сиропа	Стоимость стакана воды с сиропом в копейках		
	10 кб/см. сиропа	20 кб/см. сиропа	40 кб/см. сиропа
Десертные			
Шоколадный, глинтвейн, оршад, розовый мускат, крем-де-роз, крющон, шерри-бренди, кюрассо, коньячный, кофейный, мокко, сливочный, мазегран, кахетинский, крем-брюлле	0—17	0—30	0—55
Натуральные из культурных ягод			
Вишневый, черно-смородин., малиновый, клубничный	0—17	0—30	0—55
Цитрусовые			
Лимонный, апельсиновый, мандариновый	0—15	0—25	0—45
Фруктовые			
Яблочный, грушевый	0—15	0—25	0—45
Дикорастущие			
Клюквенный, брусничный, кизилловый	0—15	0—25	0—45
Синтетический (искусственный)	0—12	0—20	0—35

1. Розничная цена стакана—200 кб/см газированной воды без сиропа установлена в размере 5 коп.

Продажа газированной воды в стаканах емкостью выше 200 кб. см. дороже 5 коп. за стакан воспрещается.

2. Количество сиропа в графине во время торговли должно быть не менее половины графина, чтобы мерка (ложка) зачерпывала полную порцию сиропа.

3. Расходование углекислоты для газированной воды производить в строгом соответствии с установленной средней расчетной нормой—1400 грамм на гектолитр воды,

Кавказские минеральные воды

в руб. и коп. за бутылку

Наименование	Единица измерения в литрах	Отпускная цена	Розничная цена
Столовые воды			
Нарзан и Ессентуки № 20	0,4	0—32	0—50
„ „ № 20	0,5	0—40	0—60
„ „ № 20	1,0	0—72	1—10
„ „ № 20 (один стакан 200 гр. столовой воды)	—	—	0—24
Лечебные воды			
Ессентуки № 17	0,4	0—30	0—45
„ № 17	0,5	0—38	0—55
„ № 4	0,4	0—30	0—45
„ № 4	0,5	0—38	0—55
Смирновская	1,0	0—68	1—05
Славянская	1,0	0—68	1—05
Баталинская	1,0	0—68	1—05
„ (один стакан воды Смирновской, Сла- вянской и Баталинской—200 гр.)	—	—	0—22

Стоимость посуды и пробки взимается дополнительно сверх указанных розничных цен.

Прием посуды

1. Все предприятия, торгующие в розницу на вынос бутылочными напитками (водка, водочные изделия, ликеры, коньяки, виноградные и плодово-ягодные вина, пиво, фруктовые воды, хлебный квас, минеральные воды, соки и др.) обязаны принимать от потребителей в неограниченном количестве годную и не загрязненную порожнюю посуду.

2. Предприятия должны принимать посуду из под тех напитков, которыми они обязаны торговать по установленному для них ассортименту товаров.

Годную порожнюю посуду (не загрязненную) торгующие предприятия обязаны принимать от покупателей по нижеследующим залоговым ценам.

Залоговые цены на посуду:

	Емкость	Цена в руб. и коп.
Бутылки из под водки, водочных изделий, коньяка и ликера	1 литр	0—75
То же	0,5 л	0—50
„	0,25 л	0—40
„	0,1 л	0—15
Годная корковая пробка	за штуку	0—05
Примечание. Фарфоровые графины из под ликеров обратно не принимаются.		
Специальная коньячная посуда	0,615 л	0—50
„ „ „	0,3075 л	0—40
Годная корковая пробка	за штуку	0—05
Бутылки из под виноградных вин	3 литра	1—50
„ „ „	1 литр	0—75
„ „ „	0,8 л	0—75
„ „ „	0,75 л	0—75
„ „ „	0,5 л	0—50
„ „ „	0,375 л	0—40
„ „ „	0,25 л	0—40
Годная корковая пробка	за штуку	0—05
Бутылки из под плодово-ягодного вина	0,6 л	0—50
Годная корковая пробка	за штуку	0—05
Бутылки из под пива, хлебного кваса, фруктовых вод и соков	0,6 л	0—50
То же	0,5 л	0—50
„	0,4 л	0—40
„	0,35 л	0—40
„	0,3 л	0—40
Бутылки из под боржома с пробкой	1 литр	0—50
„ „ „	0,9 л	0—50
Нарзаные бутылки с пробкой	0,5 л	0—30
„ „ „	0,4 л	0—30

Примечание. При возврате бутылок из под боржома и нарзана без пробки залоговые цены снижаются на 5 к. за бутылку.

Мороженое

в рублях и коп. за килограмм

Наименование	Отпускная цена	Розничная цена
Мороженое весовое		
Фруктовое всех видов	3—50	5—00
Молочное без яйца	4—25	6—40
Сливочное без яйца	5—50	7—40
Молочное с яйцом	5—25	7—40
Молочное с орехами	5—25	7—40
Молочное с миндалем	5—25	7—40
Сливочное с яйцом высш. качества	6—50	8—80
" с миндалем " "	6—50	8—80
" с орехами " "	6—50	8—80
" с шоколадом " "	6—50	8—80
" с кофе " "	6—50	8—80
" с ягодн. соками высш. качества	6—50	8—80
Пломбиры сливочные, малиновые, шоколадные, ореховые, миндальные	9—00	12—60
Торты из пломбиров	12—00	16—80

При продаже мороженого всех видов в бумажных стаканчиках и розетках сверх розничной цены весового мороженого взимается:

а) при продаже мороженого весом до 100 грамм (включительно) в бумажном стаканчике или розетке с ложечкой или деревянной лопаточкой—9 коп.

б) при продаже мороженого весом свыше 100 грамм в бумажном стаканчике или розетке с ложечкой или деревянной лопаточкой—12 коп.

Наименование	Вес в граммах ¹⁾	Отпускная цена за кгг	Розничная цена за порцию
Мороженое с вафлями			
Фруктовое всех видов	20	3—50	0—10
„ „ „	40	3—50	0—20
„ „ „	80	3—50	0—40
Молочное (без яйца)	20	4—25	0—13
„ „ „	40	4—25	0—26
„ „ „	80	4—25	0—51
Сливочное без яйца	20	5—50	0—15
„ „ „	40	5—50	0—30
„ „ „	80	5—50	0—60
Молочное с яйцом	20	5—25	0—15
„ „ „	40	5—25	0—30
„ „ „	80	5—25	0—60
Молочное с орехами	20	5—25	0—15
„ „ „	40	5—25	0—30
„ „ „	80	5—25	0—60
Молочное с миндалем	20	5—25	0—15
„ „ „	40	5—25	0—30
„ „ „	80	5—25	0—60
Сливочное с яйцом высшего качества	20	6—50	0—18
„ „ „ „	40	6—50	0—35
„ „ „ „	80	6—50	0—70
Сливочное с миндалем высшего качества	20	6—50	0—18
„ „ „ „	40	6—50	0—35
„ „ „ „	80	6—50	0—70
Сливочное с орехами высшего качества	20	6—50	0—18
„ „ „ „	40	6—50	0—35
„ „ „ „	80	6—50	0—70
Сливочное с шоколадом высш. качества	20	6—50	0—18
„ „ „ „	40	6—50	0—35
„ „ „ „	80	6—50	0—70
Сливочное с кофе	20	6—50	0—18
„ „ „	40	6—50	0—35
„ „ „	80	6—50	0—70
Сливочное с ягод. соками высшего качества	20	6—50	0—18
„ „ „ „	40	6—50	0—35
„ „ „ „	80	6—50	0—70
Сандвичи слив. в вафлях	100	7—00	1—00
„ шокол. орехов. и миндальн. в вафлях	90	8—00	1—00

¹⁾ Вес порции мороженого указан вместе с вафлями.

Наименование	Вес в граммах	Отпускная цена за кг	Розничная цена за порцию
Мороженое расфасованное в бумаге (этикетках)			
Фруктовое всех видов	25	5—00	0—18
" " "	50	5—00	0—36
" " "	100	4—50	0—72
Молочное без яйца	25	5—75	0—22
" " "	50	5—75	0—44
" " "	100	5—25	0—85
Сливочное без яйца	25	7—00	0—26
" " "	50	7—00	0—52
" " "	100	6—50	0—95
Молочное с яйцом	25	6—75	0—25
" "	50	6—75	0—50
" "	100	6—25	0—95
Молочное с орехами	25	6—75	0—25
" "	50	6—75	0—50
" "	100	6—25	0—95
Молочное с миндалем	25	6—75	0—25
" "	50	6—75	0—50
" "	100	6—25	0—95
Сливочное с яйцом высш. качества	25	8—00	0—28
" " " "	50	8—00	0—56
" " " "	100	7—50	1—10
Сливочное с миндалем	25	8—00	0—28
" "	50	8—00	0—56
" "	100	7—50	1—10
Сливочное с орехами высш. качества	25	8—00	0—28
" " " "	50	8—00	0—56
" " " "	100	7—50	1—10
Сливочное с шоколадом высш. качества	25	8—00	0—28
" " " "	50	8—00	0—56
" " " "	100	7—50	1—10
Сливочное с кофе высш. качества	25	8—00	0—28
" " " "	50	8—00	0—56
" " " "	100	7—50	1—10
Сливочное с ягодными соками высш. качества	25	8—00	0—28
" " " " "	50	8—00	0—56
" " " " "	100	7—50	1—10
Эскимо			
Из мороженого (сливочное без яйца, молочное с яйцом, молочное с орехами и молочное с миндалем)	—	10—00	0—70
Сливочное без яйца „Малютка“ в фольге и бумаге, выработки 2-го Московского Государствен. молочного з-да Главмолоко	40	7—00	0—40

Мороженое расфасованное в бумажные стаканы на холодильниках

Наименование	Расфасовка в граммах	Отпускная цена за кгг со влючен. стоимости стаканчиков и ложечек	Розничная цена за 1 стаканчик со влючен. стоимости стаканчика и ложечки
Мороженое фруктовое всех видов	50	5—00	0—36
” ” ” ”	100	4—50	0—72
” молочное без яйца	50	5—75	0—44
” ” ” ”	100	5—25	0—85
” молочное с яйцом	50	6—75	0—50
” ” ” ”	100	6—25	0—95
” молочное с орехами	50	6—75	0—50
” ” ” ”	100	6—25	0—95
” ” с миндалем	50	6—75	0—50
” ” ” ”	100	6—25	0—95
” сливочное без яйца	50	7—00	0—52
” ” ” ”	100	6—50	0—95
” ” с яйцом в/кач.	50	8—00	0—56
” ” ” ”	100	7—50	1—10
” ” с миндалем в/кач.	50	8—00	0—56
” ” ” ”	100	7—50	1—10
” ” с орехами ”	50	8—00	0—56
” ” ” ”	100	7—50	1—10
” ” с шоколадом ”	50	8—00	0—56
” ” ” ”	100	7—50	1—10
” ” с кофе ” ”	50	8—00	0—56
” ” ” ”	100	7—50	1—10
” ” с ягодн. соками в/кач.	50	8—00	0—56
” ” ” ” ”	100	7—50	1—10

П Р И К А З № 397

УПРАВЛЕНИЯ ТОРГОВЛИ г. МОСКВЫ

19 мая 1938 года.

„О розничных ценах на виноградные вина, ликерно-водочные изделия и водку для предприятий общественного питания (ресторанов, кафе, буфетов и др.)“.

1. В соответствии с приказом НАРКОМТОРГА СОЮЗА ССР № Ц-157/0 от 27/X 1937 г. и № 50 от 2/II 1938 г. утвердить прилагаемый при сем прејскурант розничных цен на виноградные вина, ликерно-водочные изделия и водку для предприятий общественного питания III, II и I категорий по гор. Москве (см. приложение).

2. Постановление МОСГОРВНУТОРГА № 90 от 15-го июня 1936 г. отменить.

Зам. Нач. Управления Торговли г. Москвы *АЛЕКСЕЕВ.*

Цены в предприятиях общественного питания

Московский ликерно-водочный завод Главликерводки Наркомпищепрома СССР

(Москва, Самокатная 4, Тел. Е—1-75-92)

Наименование вин	Емкость (в литрах)	Розничная цена с посудой и пробкой	Предприятия обществ. питания			
			III категория	II категория с обслуж. живан.	II категория с самообслуж.	I категория
Водка						
Водка 40°	1 л.	11—75	14—30	14—30	13—75	13—75
” ”	0,5	6—00	7—15	7—15	6—90	6—90
” ”	0,25	3—15	3—60	3—60	3—45	3—45
Москов. особая водка	1 л.	12—80	15—60	15—60	15—00	15—00
” ” ”	0,5	6—55	7—80	7—80	7—50	7—50
” ” ”	0,25	3—45	3—90	3—90	3—75	3—75
Водка 50°	0,5	9—00	11—00	11—00	10—55	10—55
” ”	0,25	4—50	5—25	5—25	5—05	5—05
” ”	0,1	1—80	2—10	2—10	2—00	2—00
Водка 56°	0,5	10—00	12—30	12—30	11—80	11—80
” ”	0,25	5—00	5—90	5—90	5—70	5—70
” ”	0,1	2—00	2—35	2—35	2—25	2—25
Водка „Старка“	0,5	9—10	11—10	11—10	10—70	10—70
” ”	0,25	4—75	5—60	5—60	5—40	5—40
I. Ликеры крепкие						
Шартрез зеленый	0,5	10—05	12—35	12—35	11—90	11—90
” ”	0,25	5—20	6—20	6—20	5—95	5—95
” ”	0,1	2—10	2—45	2—45	2—40	2—40

Наименование вин	Емкость (в литрах)	Розничная цена с посудой и пробкой	Предприятия обществ. питания			
			III категория	II категория с обслуживан.	II категория с самообслуж.	I категория
Шартрез желтый	0,5	10—05	12—35	12—35	11—90	11—90
” ”	0,25	5—20	6—20	6—20	5—95	5—95
” ”	0,1	2—10	2—45	2—45	2—40	2—40
Бенедиктин	0,5	10—05	12—35	12—35	11—90	11—90
”	0,25	5—20	6—20	6—20	5—95	5—95
”	0,1	2—10	2—45	2—45	2—40	2—40
Кюрасо Голландский	0,5	10—05	12—35	12—35	11—90	11—90
” ”	0,25	5—20	6—20	6—20	5—95	5—95
” ”	0,1	2—10	2—45	2—45	2—40	2—40
Мятный	0,5	10—05	12—35	12—35	11—90	11—90
”	0,25	5—20	6—20	6—20	5—95	5—95
”	0,1	2—10	2—45	2—45	2—40	2—40
Аллаш	0,5	9—55	11—70	11—70	11—25	11—25
”	0,25	4—95	5—85	5—85	5—65	5—65
”	0,1	2—00	2—35	2—35	2—25	2—25
II. Ликеры десертные						
Мараскин	0,5	10—05	12—35	12—35	11—90	11—90
”	0,25	5—20	6—20	6—20	5—95	5—95
”	0,1	2—10	2—45	2—45	2—40	2—40
Какао-Шуа	0,5	10—05	12—35	12—35	11—90	11—90
” ”	0,25	5—20	6—20	6—20	5—95	5—95
” ”	0,1	2—10	2—45	2—45	2—40	2—40
Кофейный	0,5	10—05	12—35	12—35	11—90	11—90
”	0,25	5—20	6—20	6—20	5—95	5—95
”	0,1	2—10	2—45	2—45	2—40	2—40
Розовый	0,5	9—55	11—70	11—70	11—25	11—25
”	0,25	4—95	5—85	5—85	5—65	5—65
”	0,1	2—00	2—35	2—35	2—25	2—25
Ванильный	0,5	9—55	11—70	11—70	11—25	11—25
”	0,25	4—95	5—85	5—85	5—65	5—65
”	0,1	2—00	2—35	2—35	2—25	2—25
Мандариновый	0,5	9—55	11—70	11—70	11—25	11—25
”	0,25	4—95	5—85	5—85	5—65	5—65
”	0,1	2—00	2—35	2—35	2—25	2—25
Юбилейный	0,5	10—05	12—35	12—35	11—90	11—90
”	0,25	5—20	6—20	6—20	5—95	5—95
Анисовый	0,5	9—55	11—70	11—70	11—25	11—25
”	0,25	4—95	5—85	5—85	5—65	5—65

Наименование вин

Емкость (в литрах)

Розничная цена с по-
дой и пробкой

Предприятия обществ.
питания

III категория

II категория с
обслуживан.

II категория с
самообслуж.

I категория

III. Ликеры плодоягодные

Абрикотин	0,5	9—55	11—70	11—70	11—25	11—25
”	0,25	4—95	5—85	5—85	5—65	5—65
”	0,1	2—00	2—35	2—35	2—25	2—25
Вишневый	0,5	9—55	11—70	11—70	11—25	11—25
”	0,25	4—95	5—85	5—85	5—65	5—65
”	0,1	2—00	2—35	2—35	2—25	2—25
Черно-смородиновый	0,5	9—55	11—70	11—70	11—25	11—25
”	0,25	4—95	5—85	5—85	5—65	5—65
”	0,1	2—00	2—35	2—35	2—25	2—25
Барбарисовый	0,5	9—55	11—70	11—70	11—25	11—25
”	0,25	4—95	5—85	5—85	5—65	5—65
”	0,1	2—00	2—35	2—35	2—25	2—25
Айвовый	0,5	9—55	11—70	11—70	11—25	11—25
”	0,25	4—95	5—85	5—85	5—65	5—65
”	0,1	2—00	2—35	2—35	2—25	2—25
Малиновый	0,5	9—55	11—70	11—70	11—25	11—25
”	0,25	4—95	5—85	5—85	5—65	5—65
”	0,1	2—00	2—35	2—35	2—25	2—25

IV. Наливки сладкие

Айвовая	0,5	7—05	8—45	8—45	8—15	8—15
”	0,25	3—70	4—25	4—25	4—05	4—05
Спотыкач	0,5	7—05	8—45	8—45	8—15	8—15
”	0,25	3—70	4—25	4—25	4—05	4—05
Запеканка Украинская	0,5	7—05	8—45	8—45	8—15	8—15
”	0,25	3—70	4—25	4—25	4—05	4—05
Сливянка	0,5	7—05	8—45	8—45	8—15	8—15
”	0,25	3—70	4—25	4—25	4—05	4—05
Вишня Киевская	0,5	7—05	8—45	8—45	8—15	8—15
”	0,25	3—70	4—25	4—25	4—05	4—05
Черно-смородиновая	0,5	7—05	8—45	8—45	8—15	8—15
”	0,25	3—70	4—25	4—25	4—05	4—05
Клубничная	0,5	7—05	8—45	8—45	8—15	8—15
”	0,25	3—70	4—25	4—25	4—05	4—05
Малиновая	0,5	7—05	8—45	8—45	8—15	8—15
”	0,25	3—70	4—25	4—25	4—05	4—05

V. Настойки особого сорта

Рябина на коньяке	0,5	7—05	8—45	8—45	8—15	8—15
”	0,25	3—70	4—25	4—25	4—05	4—05

Наименование вин	Емкость (в литрах)	Розничная цена с по- дой и пробкой	Предприятия обществ. питания			
			III категория	II категория с обслуживан.	II категория с самообслуж.	I категория
Нежинская рябина	0,5	7-05	8-45	8-45	8-15	8-15
” ”	0,25	3-70	4-25	4-25	4-05	4-05
Доппель-Кюммель	0,5	6-75	8-05	8-05	7-75	7-75
” ”	0,25	3-55	4-05	4-05	3-90	3-90
VI. Настойки сладкие						
Яблочная ароматная	0,5	6-75	8-05	8-05	7-75	7-75
” ”	0,25	3-55	4-05	4-05	3-90	3-90
Вишневая	0,5	6-75	8-05	8-05	7-75	7-75
” ”	0,25	3-55	4-05	4-05	3-90	3-90
Брусничная	0,5	6-75	8-05	8-05	7-75	7-75
” ”	0,25	3-55	4-05	4-05	3-90	3-90
Клюквенная	0,5	6-75	8-05	8-05	7-75	7-75
” ”	0,25	3-55	4-05	4-05	3-90	3-90
Облепиха	0,5	6-75	8-05	8-05	7-75	7-75
” ”	0,25	3-55	4-05	4-05	3-90	3-90
Рябина из вымор. ягод	0,5	6-75	8-05	8-05	7-75	7-75
” ” ”	0,25	3-55	4-05	4-05	3-90	3-90
Тминная сладкая	0,5	6-75	8-05	8-05	7-75	7-75
” ”	0,25	3-55	4-05	4-05	3-90	3-90
Абрикосовая	0,5	6-75	8-05	8-05	7-75	7-75
” ”	0,25	3-55	4-05	4-05	3-90	3-90
Апельсиновая	0,5	6-75	8-05	8-05	7-75	7-75
” ”	0,25	3-55	4-05	4-05	3-90	3-90
VII. Горькие настойки						
Особого сорта						
Джин голландский	0,5	6-55	7-80	7-80	7-50	7-50
” ”	0,25	3-45	3-90	3-90	3-75	3-75
Хинная особого сорта	0,5	6-55	7-80	7-80	7-50	7-50
” ” ”	0,25	3-45	3-90	3-90	3-75	3-75
Померанцевая горькая	0,5	6-55	7-80	7-80	7-50	7-50
” ”	0,25	3-45	3-90	3-90	3-75	3-75
Киршвассер	0,5	6-55	7-80	7-80	7-50	7-50
” ”	0,25	3-45	3-90	3-90	3-75	3-75
Лимонная	0,5	6-55	7-80	7-80	7-50	7-50
” ”	0,25	3-45	3-90	3-90	3-75	3-75
Тминная водка	0,5	6-55	7-80	7-80	7-50	7-50
” ”	0,25	3-45	3-90	3-90	3-75	3-75

Наименование вин	Емкость (в литрах)	Розничная цена с посу-дой и пробкой	Предприятия обществ. питания			
			III категория	II категория с обслуживан.	II категория с самообслуж.	I категория
VIII. Горькие настойки						
Зубровка	0,5	6—35	7—55	7—55	7—25	7—25
”	0,25	3—35	3—75	3—75	3—65	3—65
Английская горькая	0,5	6—35	7—55	7—55	7—25	7—25
”	0,25	3—35	3—75	3—75	3—65	3—65
Анисовая	0,5	6—35	7—55	7—55	7—25	7—25
”	0,25	3—35	3—75	3—75	3—65	3—65
Мятная	0,5	6—35	7—55	7—55	7—25	7—25
”	0,25	3—35	3—75	3—75	3—65	3—65
Горный дубняк	0,5	6—35	7—55	7—55	7—25	7—25
”	0,25	3—35	3—75	3—75	3—65	3—65
Ерофеич	0,5	6—35	7—55	7—55	7—25	7—25
”	0,25	3—35	3—75	3—75	3—65	3—65
Перцовая	0,5	6—35	7—55	7—55	7—25	7—25
”	0,25	3—35	3—75	3—75	3—65	3—65
Зверобой	0,5	6—35	7—55	7—55	7—25	7—25
”	0,25	3—35	3—75	3—75	3—65	3—65
IX. Высококачественные ликеры долгосрочного хранения						
Шартрез	0,5	13—00	16—20	16—20	15—55	15—55
”	0,25	6—50	7—85	7—85	7—55	7—55
Бенедиктин	0,5	13—00	16—20	16—20	15—55	15—55
”	0,25	6—50	7—85	7—85	7—55	7—55
Аллаш	0,5	11—75	14—55	14—55	14—00	14—00
”	0,25	6—00	7—20	7—20	6—95	6—95
Розовый	0,5	11—25	13—90	13—90	13—40	13—40
”	0,25	5—75	6—90	6—90	6—65	6—65
Абрикотин	0,5	12—50	15—55	15—55	14—95	14—95
”	0,25	6—25	7—55	7—55	7—25	7—25
Кизилловый	0,5	11—25	13—90	13—90	13—40	13—40
”	0,25	5—75	6—90	6—90	6—65	6—65
Мандариновый	0,5	11—75	14—55	14—55	14—00	14—00
”	0,25	6—00	7—20	7—20	6—95	6—95

Совхозтрест „Арагат“

(вина господвалов Армении)

Московский завод НКПП Армянской ССР (Москва, Армянский пер. д. № 2,
тел. 3-64-76 и 4-23-88)

Наименование вин	Емкость (в литрах)	Розничная цена с посудой и пробкой	Предприятия обществ. питания			
			III категория	II категория с обслуживан.	II категория с самообслуж.	I категория
Виноградные вина						
Крепкие сладкие						
Портвейн белый № 10	0,75	9—00	10—65	10—65	10—25	10—25
„ „ № 10	0,5	6—25	7—40	7—40	7—15	7—15
„ „ № 10	0,375	4—80	5—65	5—65	5—45	5—45
Портвейн красный Ереванский	0,75	9—00	10—65	10—65	10—25	10—25
„ „ „	0,5	6—25	7—40	7—40	7—15	7—15
„ „ „	0,375	4—80	5—65	5—65	5—45	5—45
Портвейн белый № 14	0,75	10—00	11—95	11—95	11—50	11—50
„ „ № 14	0,5	6—90	8—25	8—25	7—95	7—95
„ „ № 14	0,375	5—30	6—30	6—30	6—05	6—05
Портвейн белый в/сорт	0,75	13—00	15—85	15—85	15—25	15—25
„ „ „	0,5	8—90	10—85	10—85	10—45	10—45
„ „ „	0,375	6—80	8—25	8—25	7—95	7—95
Портвейн лучший	0,75	15—00	18—45	18—45	17—75	17—75
„ „	0,5	10—25	12—60	12—60	12—15	12—15
„ „	0,375	7—80	9—55	9—55	9—20	9—20
Мадера	0,75	9—00	10—65	10—65	10—25	10—25
„	0,5	6—25	7—40	7—40	7—15	7—15
„	0,375	4—80	5—65	5—65	5—45	5—45
Мадера в/сорт	0,75	14—00	17—15	17—15	16—50	16—50
„ „	0,5	9—60	11—75	11—75	11—30	11—30
„ „	0,375	7—30	8—90	8—90	8—55	8—55
Херес	0,75	13—00	15—85	15—85	15—25	15—25
„	0,5	8—90	10—85	10—85	10—45	10—45
„	0,375	6—80	8—25	8—25	7—95	7—95

Наименование вин	Емкость (в литрах)	Розничная цена с по- дой и пробкой	Предприятия обществ, питания			
			III категория	II категория с обслуживан.	II категория с самообслуж.	I категория
Ликерные						
Мускат розовый	0,75	16—00	19—75	19—75	19—00	19—00
” ”	0,5	10—90	13—45	13—45	12—95	12—95
” ”	0,375	8—30	10—20	10—20	9—80	9—80
Токай	0,75	16—00	19—75	19—75	19—00	19—00
” ”	0,5	10—90	13—45	13—45	12—95	12—95
” ”	0,375	8—30	10—20	10—20	9—80	9—80
Малага	0,75	13—00	15—85	15—85	15—25	15—25
”	0,5	8—90	10—85	10—85	10—45	10—45
”	0,375	6—80	8—25	8—25	7—95	7—95
Десертные						
Красное сладкое Ереванское . . .	0,75	9—00	10—65	10—65	10—25	10—25
” ” ”	0,5	6—25	7—40	7—40	7—15	7—15
” ” ”	0,375	4—80	5—65	5—65	5—45	5—45
Кагор	0,75	10—00	11—95	11—95	11—50	11—50
”	0,5	6—90	8—25	8—25	7—95	7—95
”	0,375	5—30	6—30	6—30	6—05	6—05
Кагор лучший	0,75	14—00	17—15	17—15	16—50	16—50
” ”	0,5	9—60	11—75	11—75	11—30	11—30
” ”	0,375	7—30	8—90	8—90	8—55	8—55
Столовые						
Белое столовое	0,75	6—75	7—75	7—75	7—45	7—45
” ”	0,5	4—80	5—55	5—55	5—30	5—30
” ”	0,375	3—70	4—25	4—25	4—05	4—05
Красное столовое	0,75	6—75	7—75	7—75	7—45	7—45
” ”	0,5	4—80	5—55	5—55	5—30	5—30
” ”	0,375	3—70	4—25	4—25	4—05	4—05
Бордо	0,75	8—00	9—35	9—35	9—00	9—00
”	0,5	5—60	6—55	6—55	6—30	6—30
”	0,375	4—30	5—00	5—00	4—80	4—80
Рислинг	0,75	8—00	9—35	9—35	9—00	9—00
”	0,5	5—60	6—55	6—55	6—30	6—30
”	0,375	4—30	5—00	5—00	4—80	4—80
Барзак	0,75	9—00	10—65	10—65	10—25	10—25
”	0,5	6—25	7—40	7—40	7—15	7—15
”	0,375	4—80	5—65	5—65	5—45	5—45
Коньяки, ликеры, водочные изделия						
Коньяки						
Коньяк „3 звездочки“	0,615	15—00	18—80	18—80	18—05	18—05
” ”	0,5	12—20	15—15	15—15	14—55	14—55

Наименование вин

Емкость (в литрах)

Розничная цена с посудой и пробкой

Предприятия обществ. питания

III категория

II категория с обслуживан.

II категория с самообслуж.

I категория

Коньяк „3 звездочки“	0,3075	7-80	9-55	9-55	9-20	9-20
„ „ „	0,25	6-25	7-55	7-55	7-25	7-25
„ 4 звездочки	0,615	19-00	24-00	24-00	23-05	23-05
„ „	0,5	15-50	19-45	19-45	18-70	18-70
„ „	0,3075	9-80	12-15	12-15	11-70	11-70
„ „	0,25	7-90	9-70	9-70	9-30	9-30
Коньяк Финь-Шампань	0,615	23-00	29-20	29-20	28-05	28-05
„ „ „	0,5	18-70	23-60	23-60	22-70	22-70
„ „ „	0,3075	11-80	14-75	14-75	14-20	14-20
„ „ „	0,25	9-50	11-75	11-75	11-30	11-30
Коньяк Фин-Шампань отборный	0,615	27-00	34-40	34-40	33-05	33-05
„ „ „	0,5	22-00	27-90	27-90	27-30	27-30
„ „ „	0,3075	13-80	17-35	17-35	16-70	16-70
„ „ „	0,25	11-15	13-90	13-90	13-40	13-40
Коньяк Экстра	0,615	28-00	35-70	35-70	34-30	34-30
„ „	0,5	23-50	29-85	29-85	28-70	28-70
„ „	0,3075	14-50	18-25	18-25	17-55	17-55
„ „	0,25	11-90	14-90	14-90	14-30	14-30

Ликеры

Кюрассо	0,5	9-55	11-70	11-70	11-25	11-25
„ „	0,25	5-25	6-25	6-25	6-00	6-00
Абрикотин	0,5	9-55	11-70	11-70	11-25	11-25
„ „	0,25	5-25	6-25	6-25	6-00	6-00

Водки и водочные изделия

Виноградная водка	0,5	9-55	11-70	11-70	11-25	11-25
„ „	0,25	5-15	6-10	6-10	5-90	5-90
Пшеничная	0,5	6-55	7-80	7-80	7-50	7-50
„ „	0,25	3-45	3-90	3-90	3-75	3-75
Померанцевая белая	0,5	6-55	7-80	7-80	7-50	7-50
„ „	0,25	3-45	3-90	3-90	3-75	3-75
Горный дубняк	0,5	6-55	7-80	7-80	7-50	7-50
„ „	0,25	3-45	3-90	3-90	3-75	3-75
Зубровка	0,5	6-55	7-80	7-80	7-50	7-50
„ „	0,25	3-45	3-90	3-90	3-75	3-75
Перцовка	0,5	6-55	7-80	7-80	7-50	7-50
„ „	0,25	3-45	3-90	3-90	3-75	3-75
Лимонная настойка	0,5	6-55	7-80	7-80	7-50	7-50
„ „	0,25	3-45	3-90	3-90	3-75	3-75

Наименование вин	Емкость	Розничная цена с посудой и пробкой	Предприятия обществ. питания			
			III категория	II категория с обслуживанием	II категория с самообслуживанием	I категория
Нежинская рябиновая № 00	0,5	6—55	7—80	7—80	7—50	7—50
” ” ” № 00	0,25	3—45	3—90	3—90	3—75	3—75
Запеканка украинская	0,5	6—55	7—80	7—80	7—50	7—50
” ” ”	0,25	3—45	3—90	3—90	3—75	3—75
Вишневая настойка	0,5	6—55	7—80	7—80	7—50	7—50
” ” ”	0,25	3—45	3—90	3—90	3—75	3—75
Рижский бальзам	0,25	7—00	8—50	8—50	8—20	8—20
” ” ”	0,1	2—95	3—60	3—60	3—45	3—45
Бочковое вино	(цена за литр)					
Портвейн № 11	1	9—00	11—70	11—70	11—25	11—25
Кагор № 15	1	8—00	10—40	10—40	10—00	10—00

„Азсовхозтрест“

Трест совхозов Наркомпищепрома Азербайджана, Московское заводууправление

Москва, ул. Горького, Мамоновский пер., 12, тел. 3-23-30

Наименование вин	Емкость (в литрах)	Розничная цена с посудой и пробкой	Предприятия обществ. питания			
			III категория	II категория с обслуживанием	II категория с самообслужив.	I категория
I. Виноградные вина						
Крепкие						
Портвейн „Агдам“ белый № 10	1 л.	11—80	14—30	14—30	13—75	13—75
” ” ” ”	0,75	9—00	10—65	10—65	10—25	10—25
” ” ” ”	0,5	6—30	7—50	7—50	7—20	7—20
” ” ” ”	0,375	4—85	5—70	5—70	5—50	5—50
Портвейн лучший красный № 11	1	12—20	14—80	14—80	14—25	14—25
” ” ” ”	0,75	9—35	11—10	11—10	10—70	10—70
” ” ” ”	0,5	6—50	7—75	7—75	7—45	7—45
” ” ” ”	0,375	5—00	5—90	5—90	5—70	5—70
Портвейн „Кара-Еры“ наилучш. № 12	1	16—10	19—90	19—90	19—15	19—15
” ” ” ”	0,75	12—30	14—95	14—95	14—40	14—40
” ” ” ”	0,5	8—45	10—25	10—25	9—90	9—90
” ” ” ”	0,375	6—45	7—80	7—80	7—50	7—50
Портвейн розовый № 68	1	14—20	17—40	17—40	16—75	16—75
” ” ” ”	0,75	10—90	13—15	13—15	12—65	12—65
” ” ” ”	0,5	7—50	9—05	9—05	8—70	8—70
” ” ” ”	0,375	5—75	6—90	6—90	6—65	6—65
Портвейн высший сорт № 777	1	19—80	24—70	24—70	23—75	23—75
” ” ” ”	0,75	15—10	18—60	18—60	17—90	17—90
” ” ” ”	0,5	10—30	12—70	12—70	12—20	12—20
” ” ” ”	0,375	7—85	9—60	9—60	9—25	9—25
Портвейн „Сальве“ Акстафа № 100	1	21—45	26—85	26—85	25—80	25—80
” ” ” ”	0,75	16—30	20—15	20—15	19—40	19—40
” ” ” ”	0,5	11—15	13—80	13—80	13—25	13—25
” ” ” ”	0,375	8—45	10—40	10—40	10—00	10—00
Мадера „Уч-Тепе“ № 17	1	12—80	15—60	15—60	15—00	15—00
” ” ” ”	0,75	9—80	11—70	11—70	11—25	11—25
” ” ” ”	0,5	6—80	8—15	8—15	7—80	7—80
” ” ” ”	0,375	5—20	6—20	6—20	5—95	5—95

Наименование вин	Емкость (в литрах)	Розничная цена с посудой и пробкой	Предприятия обществ. питания			
			III категория	II категория с обслуживанием	II категория с самообслужив.	I категория
			Мадера высший сорт № 19	1	19—80	24—70
„ „ „ „	0,75	15—10	18—60	18—60	17—90	17—90
„ „ „ „	0,5	10—30	12—70	12—70	12—20	12—20
„ „ „ „	0,375	7—85	9—60	9—60	9—25	9—25
Шерап крепкий красный № 58	1	10—80	13—00	13—00	12—50	12—50
„ „ „ „	0,75	8—30	9—75	9—75	9—40	9—40
„ „ „ „	0,5	5—80	6—85	6—85	6—55	6—55
„ „ „ „	0,375	4—45	5—20	5—20	5—00	5—00
Шерап крепкий белый № 98	1	10—80	13—00	13—00	12—50	12—50
„ „ „ „	0,75	8—30	9—75	9—75	9—40	9—40
„ „ „ „	0,5	5—80	6—85	6—85	6—55	6—55
„ „ „ „	0,375	4—45	5—20	5—20	5—00	5—00
Десертные						
Красное сладкое Азербайджанское № 50	1	10—20	12—20	12—20	11—75	11—75
То же	0,75	7—85	9—15	9—15	8—80	8—80
„	0,5	5—50	6—45	6—45	6—20	6—20
„	0,375	4—25	4—95	4—95	4—75	4—75
Кагор „Араплы“ № 52	1	11—50	13—90	13—90	13—40	13—40
„ „ „ „	0,75	8—85	10—45	10—45	10—05	10—05
„ „ „ „	0,5	6—15	7—30	7—30	7—00	7—00
„ „ „ „	0,375	4—75	5—60	5—60	5—40	5—40
Кагор „Шемаха„ в/с № 53	1	15—80	19—50	19—50	18—75	18—75
„ „ „ „	0,75	12—10	14—70	14—70	14—15	14—15
„ „ „ „	0,5	8—30	10—10	10—10	9—70	9—70
„ „ „ „	0,375	6—35	7—65	7—65	7—40	7—40
Шато-Икем Баян-Ширей № 90	1	13—50	16—50	16—50	15—90	15—90
„ „ „ „	0,75	10—35	12—40	12—40	11—95	11—95
„ „ „ „	0,5	7—15	8—60	8—60	8—25	8—25
„ „ „ „	0,375	5—50	6—55	6—55	6—30	6—30
Ликерные						
Курдамир (типа Бени Карло) № 55	1	21—80	27—30	27—30	26—25	26—25
„ „ „ „ „ „	0,75	16—60	20—55	20—55	19—75	19—75
„ „ „ „ „ „	0,5	11—35	14—05	14—05	13—50	13—50
„ „ „ „ „ „	0,375	8—60	10—60	10—60	10—20	10—20
Мускат белый № 81	1	21—80	27—30	27—30	26—25	26—25
„ „ „ „ „ „	0,75	16—60	20—55	20—55	19—75	19—75
„ „ „ „ „ „	0,5	11—35	14—05	14—05	13—50	13—50
„ „ „ „ „ „	0,375	8—60	10—60	10—60	10—20	10—20

Наименование вин	Емкость (в литрах)	Продприятия обществ. питания				
		Розничная цена с посудой и пробкой				
			III категория	II категория с обслуживанием	II категория с самообслужив.	I категория
Мускат розовый № 82	1	22—50	28—20	28—20	27—15	27—15
” ” ”	0,75	17—10	21—20	21—20	20—40	20—40
” ” ”	0,5	11—65	14—45	14—45	13—90	13—90
” ” ”	0,375	8—85	10—90	10—90	10—50	10—50
Токай „Кара Арх“ № 83/67	1	20—20	25—20	25—20	24—25	24—25
” ” ”	0,75	15—40	19—00	19—00	18—25	18—25
” ” ”	0,5	10—50	12—95	12—95	12—45	12—45
” ” ”	0,375	8—00	9—80	9—80	9—45	9—45
Кара-Чанах „Ркацителн“ № 92	1	22—50	28—20	28—20	27—15	27—15
” ” ”	0,75	17—10	21—20	21—20	20—40	20—40
” ” ”	0,5	11—65	14—45	14—45	13—90	13—90
” ” ”	0,375	8—85	10—90	10—90	10—50	10—50
Белые столовые						
Столовое белое № 3	1	8—20	9—60	9—60	9—25	9—25
” ” ”	0,75	6—35	7—20	7—20	6—95	6—95
” ” ”	0,5	4—50	5—15	5—15	4—95	4—95
” ” ”	0,375	3—50	3—95	3—95	3—80	3—80
Кახетинское Аспакурак № 7	1	8—60	10—15	10—15	9—75	9—75
” ” ”	0,75	6—65	7—6	7—60	7—30	7—30
” ” ”	0,5	4—70	5—40	5—40	5—20	5—20
” ” ”	0,375	3—65	4—15	4—15	4—00	4—00
Садиллы отборное № 22	1	11—20	13—50	13—50	13—00	13—00
” ” ”	0,75	8—60	10—15	10—15	9—75	9—75
” ” ”	0,5	6—00	7—10	7—10	6—80	6—80
” ” ”	0,375	4—60	5—40	5—40	5—20	5—20
Красные столовые						
Тавквери № 24	1	8—20	9—60	9—60	9—25	9—25
” ” ”	0,75	6—35	7—20	7—20	6—95	6—95
” ” ”	0,5	4—50	5—15	5—15	4—95	4—95
” ” ”	0,375	3—50	3—95	3—95	3—80	3—80
Шамхорское № 000	1	10—70	12—85	12—85	12—40	12—40
” ” ”	0,75	8—25	9—70	9—70	9—30	9—30
” ” ”	0,5	5—75	6—75	6—75	6—50	6—50
” ” ”	0,375	4—45	5—20	5—20	5—00	5—00
Ал-Шераб розовый № 25	1	8—60	10—15	10—15	9—75	9—75
” ” ”	0,75	6—65	7—60	7—60	7—30	7—30
” ” ”	0,5	4—70	5—40	5—40	5—20	5—20
” ” ”	0,375	3—65	4—15	4—15	4—00	4—00
Кახетинское Баг-Дере № 26	1	9—20	10—90	10—90	10—50	10—50
” ” ”	0,75	7—10	8—20	8—20	7—90	7—90
” ” ”	0,5	5—00	5—80	5—80	5—55	5—55
” ” ”	0,375	3—85	4—40	4—40	4—25	4—25

Наименование вин	Емкость (в литрах)	Предприятия обществ. питания				
		Розничная цена с посудой и пробкой	III категория	II категория с обслуживанием	II категория с самообслужив.	I категория
Матраса в/качества № 30	1	11—40	13—80	13—80	13—25	13—25
” ” ”	0,75	8—75	10—35	10—35	9—95	9—95
” ” ”	0,5	6—10	7—20	7—20	6—95	6—95
” ” ”	0,375	4—70	5—55	5—55	5—30	5—30
Сагианское в/качества № 31	1	11—40	13—80	13—80	13—25	13—25
” ” ”	0,75	8—75	10—35	10—35	9—95	9—95
” ” ”	0,5	6—10	7—20	7—20	6—95	6—95
” ” ”	0,375	4—70	5—55	5—55	5—30	5—30
„Баян“ игристый бутылка	—	13—80	16—90	16—90	16—25	16—25
Бочковое винница						
	цена за литр					
Шераб крепкий белый № 98	1	9—00	11—70	11—70	11—25	11—25
” ” красный № 58	1	9—00	11—70	11—70	11—25	11—25
II. Коньяки						
Коньяк „3 звездочки“ № 153	0,615	14—00	17—50	17—50	16—80	16—80
” ” ”	0,5	11—20	13—85	13—85	13—30	13—30
” ” ”	0,25	5—75	6—90	6—90	6—65	6—65
” ” ”	0,1	2—45	2—95	2—95	2—80	2—80
Коньяк „4 звездочки“ № 154	0,615	15—00	18—80	18—80	18—05	18—05
” ” ”	0,5	12—20	15—15	15—15	14—55	14—55
” ” ”	0,25	6—55	7—95	7—95	7—65	7—65
” ” ”	0,1	3—05	3—70	3—70	3—55	3—55
Коньяк „5 звездочек“ № 155	0,615	19—00	24—00	24—00	23—05	23—05
” ” ”	0,5	15—45	19—35	19—35	18—65	18—65
” ” ”	0,25	8—15	10—00	10—00	9—65	9—65
” ” ”	0,1	3—85	4—75	4—75	4—55	4—55
Коньяк „ласточка“ № 156	0,615	20—50	25—95	25—95	24—95	24—95
” ” ”	0,5	16—50	20—75	20—75	19—95	19—95
” ” ”	0,25	8—55	10—55	10—55	10—15	10—15
” ” ”	0,1	4—00	4—95	4—95	4—75	4—75
Коньяк „финь-шампань“ № 157	0,615	23—00	29—20	29—20	28—05	28—05
” ” ”	0,5	18—70	23—60	23—60	22—70	22—70
” ” ”	0,25	9—80	12—15	12—15	11—70	11—70
” ” ”	0,1	4—70	5—85	5—85	5—65	5—65
Коньяк „Гран-Финь-Шампань“ № 160	0,615	27—00	34—40	34—40	33—05	33—05
” ” ”	0,5	22—00	27—90	27—90	26—80	26—80
” ” ”	0,25	11—50	14—35	14—35	13—80	13—80
” ” ”	0,1	5—10	6—35	6—35	6—15	6—15

Наименование вин	Емкость (в литрах)	Розничная цена с посудой и пробкой	Предприятия обществ. питания			
			III категория	II категория с обслуживанием	II категория с самообслужив.	I категория
Коньяк крепкий любительский № 151	0,615	22—00	27—90	27—90	26—80	26—80
„ „ „ „	0,5	18—00	22—70	22—70	21—80	21—80
„ „ „ „	0,25	9—60	11—90	11—90	11—45	11—45
„ „ „ „	0,1	4—50	5—60	5—60	5—40	5—40
Пунш	0,25	7—45	9—10	9—10	8—75	8—75

III. Водочные изделия

Горькие водки

Пшеничная тройная	0,5	6—55	7—80	7—80	7—50	7—50
„ „ „ „	0,25	3—45	3—90	3—90	3—75	3—75
Зубовка	0,5	6—55	7—80	7—80	7—50	7—50
„ „ „ „	0,25	3—45	3—90	3—90	3—75	3—75
Английская горькая	0,5	6—55	7—80	7—80	7—50	7—50
„ „ „ „	0,25	3—45	3—90	3—90	3—75	3—75
Английская белая	0,5	6—55	7—80	7—80	7—50	7—50
„ „ „ „	0,25	3—45	3—90	3—90	3—75	3—75
Горный дубняк	0,5	6—55	7—80	7—80	7—50	7—50
„ „ „ „	0,25	3—45	3—90	3—90	3—75	3—75
Перцовка	0,5	6—55	7—80	7—80	7—50	7—50
„ „ „ „	0,25	3—45	3—90	3—90	3—75	3—75
Старка	0,5	7—55	9—10	9—10	8—75	8—75
„ „ „ „	0,25	3—95	4—55	4—55	4—40	4—40

Наливки

Яблочная	0,5	6—55	7—80	7—80	7—50	7—50
„ „ „ „	0,25	3—45	3—90	3—90	3—75	3—75
Клюквенная подснежная	0,5	6—55	7—80	7—80	7—50	7—50
„ „ „ „	0,25	3—45	3—90	3—90	3—75	3—75
Запеканка украинская	0,5	6—55	7—80	7—80	7—50	7—50
„ „ „ „	0,25	3—45	3—90	3—90	3—75	3—75
Спотыкач	0,5	6—55	7—80	7—80	7—50	7—50
„ „ „ „	0,25	3—45	3—90	3—90	3—75	3—75
Вишневая	0,5	6—55	7—80	7—80	7—50	7—50
„ „ „ „	0,25	3—45	3—90	3—90	3—75	3—75
Несравненная рябиновая	0,5	6—55	7—80	7—80	7—50	7—50
„ „ „ „	0,25	3—45	3—90	3—90	3—75	3—75
Рябиновая № 16	0,5	6—55	7—80	7—80	7—50	7—50
„ „ „ „	0,25	3—45	3—90	3—90	3—75	3—75

Наименование вин	Емкость (в литрах)	Розничная цена с посудой и пробой	Предприятия обществ. питания			
			III категория	II категория с обслуживанием	II категория с самообслужив.	I категория
Ликеры						
Аллаш	0,5	9—55	11—70	11—70	11—25	11—25
”	0,25	5—25	6—25	6—25	6—00	6—00
Абрикотин	0,5	9—55	11—70	11—70	11—25	11—25
”	0,25	5—25	6—25	6—25	6—00	6—00
Мараскино из Зары	0,5	9—55	11—70	11—70	11—25	11—25
” ”	0,25	5—25	6—25	6—25	6—00	6—00
Армида	0,5	9—55	11—70	11—70	11—25	11—25
”	0,25	5—25	6—25	6—25	6—00	6—00
Северный ликер	0,5	9—55	11—70	11—70	11—25	11—25
” ”	0,25	5—25	6—25	6—25	6—00	6—00
Арктика	0,5	14—50	18—15	18—15	17—45	17—45

Трест совхозов ССР Грузии „Самтрест“

Московское отделение

(Москва, 1-й Колобовский пер., д. № 12, тел. 2-16-96).

Наименование вин	Емкость (в литрах)	Розничная цена с посудой и пробкой	Предприятия обществ. питания			
			III категория	II категория с обслуживанием	II категория с самообслужив.	I категория
Вина						
Столовые белые						
Имеретинское № 6	3,0	21—50	25—95	25—95	24—95	24—95
” ”	1,0	7—50	8—70	8—70	8—40	8—40
” ”	0,75	5—80	6—50	6—50	6—25	6—25
Кахетинское № 2—8	3,0	25—50	31—15	31—15	29—95	29—95
” ”	1,0	8—80	10—40	10—40	10—00	10—00
” ”	0,75	6—80	7—80	7—80	7—50	7—50
Столовое № 22	1,0	8—80	10—40	10—40	10—00	10—00
” ”	0,75	6—80	7—80	7—80	7—50	7—50
Мукузани № 65	1,0	12—20	14—80	14—80	14—25	14—25
” ”	0,75	9—30	11—05	11—05	10—65	10—65
Напареули № 66	1,0	12—20	14—80	14—80	14—25	14—25
” ”	0,75	9—30	11—05	11—05	10—65	10—65
Цинандали № 64	1,0	12—80	15—60	15—60	15—00	15—00
” ”	0,75	9—80	11—70	11—70	11—25	11—25
Столовые красные						
Столовое № 7	3,0	21—50	25—95	25—95	24—95	24—95
” ”	1,0	7—50	8—70	8—70	8—40	8—40
” ”	0,75	5—80	6—50	6—50	6—25	6—25
Кахетинское № 1—5	3,0	27—50	33—75	34—75	32—45	32—45
” ”	1,0	9—50	11—30	11—30	10—90	10—90
” ”	0,75	7—30	8—45	8—45	8—15	8—15
Столовое № 18	1,0	10—10	12—10	12—10	11—65	11—65
” ”	0,75	7—80	9—10	9—10	8—75	8—75
Мукузани № 46	1,0	12—80	15—60	15—60	15—00	15—00
” ”	0,75	9—80	11—70	11—70	11—25	11—25

Наименование вин	Емкость (в литрах)	Предприятия обществ. питания				
		Розничная цена с посудой и пробкой				
			III категория	II категория с обслуживанием	II категория с самообслужив.	I категория
Напареули № 47	1,0	12—80	15—60	15—60	15—00	15—00
„ „	0,75	9—80	11—70	11—70	11—25	11—25
Цинацдали № 45	1,0	12—80	15—60	15—60	15—00	15—00
„ „	0,75	9—80	11—70	11—70	11—25	11—25
Крепко-сладкие						
Портвейн № 35	1,0	9—70	11—55	11—55	11—15	11—15
„ „	0,75	7—50	8—70	8—70	8—40	8—40
„ „	0,5	5—20	6—05	6—05	5—80	5—80
„ „	0,375	4—00	4—60	4—60	4—45	4—45
Портвейн розовый № 36	1,0	11—30	13—65	13—65	13—15	13—15
„ „ „	0,75	8—70	10—25	10—25	9—90	9—90
„ „ „	0,5	6—00	7—10	7—10	6—80	6—80
„ „ „	0,375	4—60	5—40	5—40	5—20	5—20
Портвейн Корданахи № 37	1,0	12—60	15—35	15—35	14—75	14—75
„ „ „	0,75	9—70	11—55	11—55	11—15	11—15
„ „ „	0,5	6—70	8—00	8—00	7—70	7—70
„ „ „	0,375	5—10	6—05	6—05	5—80	5—80
Портвейн Карданахи в/с. № 39	1,0	14—10	17—30	17—30	16—65	16—65
„ „ „ „	0,75	10—80	13—00	13—00	12—50	12—50
„ „ „ „	0,5	7—40	8—90	8—90	8—55	8—55
„ „ „ „	0,375	5—60	6—70	6—70	6—45	6—45
Мадера Анага № 40	1,0	11—40	13—80	13—80	13—25	13—25
„ „ „	0,75	8—80	10—40	10—40	10—00	10—00
„ „ „	0,5	6—10	7—20	7—20	6—95	6—95
„ „ „	0,375	4—60	5—40	5—40	5—20	5—20
Мадера Анага в/с. № 42	1,0	14—10	17—30	17—30	16—65	16—65
„ „ „ „	0,75	10—80	13—00	13—00	12—50	12—50
„ „ „ „	0,5	7—40	8—90	8—90	8—55	8—55
„ „ „ „	0,375	5—60	6—70	6—70	6—45	6—45
Десертные и сладкие						
Салхино № 3	1,0	20—80	26—00	26—00	25—00	25—00
„ „	0,75	15—80	19—50	19—50	18—75	18—75
„ „	0,5	10—70	13—20	13—20	12—70	12—70
„ „	0,375	8—10	9—95	9—95	9—55	9—55
Саамо № 4	1,0	19—50	24—30	24—30	23—40	23—40
„ „	0,75	14—80	18—20	18—20	17—50	17—50
„ „	0,5	10—10	12—40	12—40	11—95	11—95
„ „	0,375	7—60	9—30	9—30	8—95	8—95

Наименование вин	Емкость (в литрах)	Предприятия обществ. питания				
		Розничная цена с посудой и пробкой	III категория	II категория с обслуживанием	II категория с самообслужив.	I категория
Кагор Ахашени № 43	1,0	11—40	13—80	13—80	13—25	13—25
” ” ”	0,75	8—80	10—40	10—40	10—00	10—00
” ” ”	0,5	6—10	7—20	7—20	6—95	6—95
” ” ”	0,375	4—60	5—40	5—40	5—20	5—20
Кагор Ахашени в/с. № 44	1,0	14—10	17—30	17—30	16—65	16—65
” ” ” ”	0,75	10—80	13—00	13—00	12—50	12—50
” ” ” ”	0,5	7—40	8—90	8—90	8—55	8—55
” ” ” ”	0,375	5—60	6—70	6—70	6—45	6—45
Полусухие						
Барзак-Персати № 12	1,0	10—40	12—50	12—50	12—00	12—00
” ”	0,75	8—00	9—35	9—35	9—00	9—00
” ”	0,5	5—50	6—45	6—45	6—20	6—20
” ”	0,375	4—30	5—00	5—00	4—80	4—80
Шаго-Икем-Персати № 11	1,0	10—40	12—50	12—50	12—00	12—00
” ”	0,75	8—00	9—35	9—35	9—00	9—00
” ”	0,5	5—50	6—45	6—45	6—20	6—20
” ”	0,375	4—30	5—00	5—00	4—80	4—80
Шипучие						
Сомери	0,8	12—80	15—60	15—60	15—00	15—00
Рион	0,8	10—20	12—20	12—20	11—75	11—75
Богдади	0,8	12—80	15—60	15—60	15—00	15—00
Ликеры						
Бенедектин	0,5	9—55	11—70	11—70	11—25	11—25
”	0,25	5—25	6—25	6—25	6—00	6—00
Кюрасо	0,5	9—55	11—70	11—70	11—25	11—25
”	0,25	5—25	6—25	6—25	6—00	6—00
Абрикотин и др.	0,5	9—55	11—70	11—70	11—25	11—25
” ”	0,25	5—25	6—25	6—25	6—00	6—00
Водочные изделия						
Английская горькая	0,5	6—55	7—80	7—80	7—50	7—50
” ”	0,25	3—45	3—90	3—90	3—75	3—75
Хинная	0,5	6—55	7—80	7—80	7—50	7—50
”	0,25	3—45	3—90	3—90	3—75	3—75
Зубровка	0,5	6—55	7—80	7—80	7—50	7—50
”	0,25	3—45	3—90	3—90	3—75	3—75

Наименование вин

Емкость (в литрах)

Розничная цена
с посудой и пробкой

Предприятия обществ.
питания

III категория

II категория
с обслуживанием

I категория
с самообслужив.

I категория

Перцовая	0,5	6-55	7-80	7-80	7-50	7-50
"	0,25	3-45	3-90	3-90	3-75	3-75
Пшеничная	0,5	6-55	7-80	7-80	7-50	7-50
"	0,25	3-45	3-90	3-90	3-75	3-75
Нежинская рябина	0,5	6-55	7-80	7-80	7-50	7-50
"	0,25	3-45	3-90	3-90	3-75	3-75
Киевская вишня	0,5	6-55	7-80	7-80	7-50	7-50
"	0,25	3-45	3-90	3-90	3-75	3-75
Украинская запеканка	0,5	6-55	7-80	7-80	7-50	7-50
"	0,25	3-45	3-90	3-90	3-75	3-75
Шпанка вишневая	0,5	6-55	7-80	7-80	7-50	7-50
"	0,25	3-45	3-90	3-90	3-75	3-75
Спотыкач	0,5	6-55	7-80	7-80	7-50	7-50
"	0,25	3-45	3-90	3-90	3-75	3-75
Виноградная водка	0,5	9-55	11-70	11-70	11-25	11-25
"	0,25	5-15	6-10	6-10	5-90	5-90

Грузинские натуральные коньяки

Коньяк 4 звездочки	0,615	15-55	19-50	19-50	18-75	18-75
"	0,5	12-95	16-10	16-10	15-50	15-50
"	0,3075	8-15	10-00	10-00	9-65	9-65
"	0,25	6-85	8-30	8-30	8-00	8-00
"	0,1	3-45	4-25	4-25	4-05	4-05
Коньяк 5 звездочек	0,615	18-55	23-40	23-40	22-50	22-50
"	0,5	15-35	19-25	19-25	18-50	18-50
"	0,3075	9-65	11-95	11-95	11-50	11-50
"	0,25	8-05	9-90	9-90	9-50	9-50
" В	0,1	4-05	5-00	5-00	4-80	4-80
Коньяк Финь-Шампань	0,615	23-55	29-90	29-90	28-75	28-75
"	0,5	19-45	24-55	24-55	23-65	23-65
"	0,3075	12-15	15-20	15-20	14-65	14-65
"	0,25	10-15	12-60	12-60	12-15	12-15
"	0,1	5-05	6-30	6-30	6-05	6-05
Коньяк О. С. (очень старый)	0,615	28-55	36-40	36-40	35-00	35-00
"	0,5	23-55	29-90	29-90	28-75	28-75
"	0,3075	14-65	18-45	18-45	17-75	17-75
"	0,25	12-15	15-20	15-20	14-65	14-65
"	0,1	6-05	7-60	7-60	7-30	7-30

Винница

Портвейн № 35 цена за литр	1	8-50	11-05	11-05	10-65	10-65
" № 10 "	1	8-50	11-05	11-05	10-65	10-65

Московская винодельческая база Наркомпищепрома СССР

Москва, Трубниковский пер., 19, тел. 3-16-59

Наименование вин	Емкость (в литрах)	Розничная цена с посудой и пробкой	Предприятия общественного питания			
			III категория	II категория с обслуживанием	II категория с самообслужив.	I категория
ВИНОГРАДНЫЕ ВИНА						
I. ВИНА ПРОИЗВОДСТВА МОСКОВСКОЙ ВИНОДЕЛЬЧЕСКОЙ БАЗЫ НКПП СССР						
Столовые						
Столовое белое № 22	0,75	6—80	7—80	7—80	7—50	7—50
Полусладкие						
Шато-Икем № 65	0,75	9—50	11—30	11—30	10—90	10—90
Десертные крепкие						
Портвейн белый № 29	0,75	9—50	11—30	11—30	10—90	10—90
” ” ”	0,375	5—00	5—90	5—90	5—70	5—70
Портвейн красный № 30	0,75	10—00	11—95	11—95	11—50	11—50
” ” ”	0,375	5—25	6—25	6—25	6—00	6—00
Портвейн белый № 82	0,75	10—00	11—95	11—95	11—50	11—50
” ” ”	0,375	5—25	6—25	6—25	6—00	6—00
Десертные сладкие						
Мускатель	0,75	14—00	17—15	17—15	16—50	16—50
”	0,375	7—25	8—85	8—85	8—50	8—50
II. ВИНА ПРОИЗВОДСТВА ВИНКОМБИНАТА „АБРАУ-ДЮРСО“						
Столовые						
а) Белые						
Абрау рислинг № 63	0,75	7—00	8—05	8—05	7—75	7—75
б) Красные						
Абрау Каберне № 44	0,75	7—00	8—05	8—05	7—75	7—75
Советское шампанское п/сухое	0,75	18—00	23—40	23—40	22—50	22—50
” ” сухое	0,75	17—00	22—10	22—10	21—25	21—25
” ” сладкое	0,75	20—00	26—00	26—00	25—00	25—00

Наименование вин	Емкость (в литрах)	Розничная цена с посудой и пробкой	Предприятия обществ. питания			
			III категория	II категория с обслуживанием	II категория с самообслужив.	I категория
III. ВИНА ПРОИЗВОДСТВА ВИНКОМБИНАТА „МАССАНДРА“						
Столовые						
а) Белые						
Ореанда Семилон № 60	0,75	7—00	8—05	8—05	7—75	7—75
Массандра рислинг № 61	0,75	7—00	8—05	8—05	7—75	7—75
Ай-Даниль Алиготе № 62	0,75	7—00	8—05	8—05	7—75	7—75
б) Красные						
Ливадия Каберне № 40	0,75	7—00	8—05	8—05	7—75	7—75
Массандра Саперави № 42	0,75	7—00	8—05	8—05	7—75	7—75
Ай-Даниль Бордо № 43	0,75	7—00	8—05	8—05	7—75	7—75
Десертные крепкие						
Артек-Портвейн № 32	0,75	10—00	11—95	11—95	11—50	11—50
Кучук-Ламбат портвейн красн. № 33	0,75	10—00	11—95	11—95	11—50	11—50
Ливадия портвейн красный № 80 .	0,75	11—00	13—25	13—25	12—75	12—75
Массандра портвейн красный № 81	0,75	11—00	13—25	13—25	12—75	12—75
Массандра мадера № 83	0,75	11—00	13—25	13—25	12—75	12—75
Кучук-Узень мадера № 31	0,75	9—00	10—65	10—65	10—25	10—25
Десертные сладкие						
Лю-Даг-Кагор № 90	0,75	10—50	12—60	12—60	12—15	12—15
Алушта Токай № 79	0,75	15—00	18—45	18—45	17—75	17—75
Десертные ликерные						
Мускат белый № 35	0,75	15—00	18—45	18—45	17—75	17—75
Гурузуф Мускат розов. № 86	0,75	16—00	19—75	19—75	19—00	19—00
Кучук-Ламбат-Мускат черный № 88	0,75	16—00	19—75	19—75	19—00	19—00
Ливадия Мускат № 85	0,75	17—00	21—05	21—05	20—25	20—25
Ай-Даниль Токай № 89	0,75	17—00	21—05	21—05	20—25	20—25
Виноградный сок	0,75	6—00	6—75	6—75	6—50	6—50
” ”	0,375	3—25	3—65	3—65	3—50	3—50

Московский винный завод „Мосвинзавод“

„РОСГЛАВВИНО“ Наркомпищепрома РСФСР

Москва, 4-й Сырмятнический пер. № 1, телеф. № 7-52-50

Наименование вин	Емкость (в литрах)	Розничная цена с посудой и пробкой	Предприятия обществ. питания			
			III категория	II категория с обслуживанием	II категория с самообслужив.	I категория
Виноградные вина						
Белые сухие						
Столовое № 1	1	7—75	9—05	9—05	8—70	8—70
” ”	0,75	6—00	6—75	6—75	6—50	6—50
Рислинг № 2	1	9—30	11—05	11—05	10—65	10—65
” ”	0,75	7—20	8—30	8—30	8—00	8—00
Белые полусладкие						
Барзак № 22	1	9—75	11—65	11—65	11—20	11—20
” ”	0,75	7—50	8—70	8—70	8—40	8—40
Плато-Икем № 21	1	11—10	13—40	13—40	12—90	12—90
” ”	0,75	8—50	10—00	10—00	9—65	9—65
Игристые						
Комета № 25	1	14—40	17—70	17—70	17—00	17—00
” ”	0,75	11—00	13—25	13—25	12—75	12—75
Красные сухие						
Столовое № 5	1	7—75	9—05	9—05	8—70	8—70
” ”	0,75	6—00	6—75	6—75	6—50	6—50
Крепкие						
Портвейн белый № 10	1	14—10	17—30	17—30	16—65	16—65
” ” ”	0,75	10—80	13—00	13—00	12—50	12—50
” ” ”	0,375	5—45	6—50	6—50	6—25	6—25
Портвейн белый № 11	1	10—15	12—15	12—15	11—70	11—70
” ” ”	0,75	7—80	9—10	9—10	8—75	8—75
” ” ”	0,375	3—95	4—55	4—55	4—40	4—40

Наименование вин	Емкость (в литрах)	Предприятия обществ. питания				
		Розничная цена с посудой и пробкой	III категория	II категория с обслуживанием	II категория с самообслужив.	I категория
Портвейн красный № 12	1	15-45	19-05	19-05	18-30	18-30
" " "	0,75	11-80	14-30	14-30	13-75	13-75
" " "	0,375	5-95	7-15	7-15	6-90	6-90
Портвейн белый № 13	1	17-05	21-15	21-15	20-30	20-30
" " "	0,75	13-00	15-85	15-85	15-25	15-25
" " "	0,375	6-55	7-95	7-95	7-65	7-65
Портвейн красный № 14	1	10-15	12-15	12-15	11-70	11-70
" " "	0,75	7-80	9-10	9-10	8-75	8-75
" " "	0,375	3-95	4-55	4-55	4-40	4-40
Портвейн высший № 15	1	19-75	24-65	24-65	23-70	23-70
" " "	0,75	15-00	18-45	18-45	17-75	17-75
" " "	0,375	7-55	9-25	9-25	8-90	8-90
Мадера № 19	1	14-10	17-30	17-30	16-65	16-65
" "	0,75	10-80	13-00	13-00	12-50	12-50
" "	0,375	5-45	6-50	6-50	6-25	6-25
Мадера № 16	1	9-70	11-55	11-55	11-15	11-15
" "	0,75	7-45	8-65	8-65	8-30	8-30
" "	0,375	3-80	4-35	4-35	4-20	4-20
Марсала № 20	1	14-40	17-70	17-70	17-00	17-00
" "	0,75	11-00	13-25	13-25	12-75	12-75
" "	0,375	5-55	6-65	6-65	6-40	6-40
Десертные вина						
Красное сладкое № 34	1	9-10	10-80	10-80	10-40	10-40
" " "	0,75	7-00	8-05	8-05	7-75	7-75
" " "	0,375	3-55	4-05	4-05	3-90	3-90
Кагор № 32	1	9-80	11-70	11-70	11-25	11-25
" "	0,75	7-55	8-80	8-80	8-45	8-45
" "	0,375	3-85	4-40	4-40	4-25	4-25
Кагор высший сорт № 36	1	16-10	19-90	19-90	19-15	19-15
" " "	0,75	12-30	14-95	14-95	14-40	14-40
" " "	0,375	6-20	7-50	7-50	7-20	7-20
Малага № 33	1	19-75	24-65	24-65	23-70	23-70
" "	0,75	15-00	18-45	18-45	17-75	17-75
" "	0,375	7-55	9-25	9-25	8-90	8-90
Мускатель	1	19-75	24-65	24-65	23-70	23-70
" "	0,75	15-00	18-45	18-45	17-75	17-75
" "	0,375	7-55	9-25	9-25	8-90	8-90
Токай № 50	1	18-10	22-50	22-50	21-65	21-65
" "	0,75	13-80	16-90	16-90	16-25	16-25
" "	0,375	6-95	8-45	8-45	8-15	8-15
МЕДОВОЕ ВИНО						
Медовое № 37	1	11-50	13-90	13-90	13-40	13-40
" "	0,75	8-80	10-40	10-40	10-00	10-00
" "	0,375	4-45	5-20	5-20	5-00	5-00

Наименование вин	Емкость (в литрах)	Розничная цена с посудой и пробкой	Предприятия обществ. питания			
			III категория	II категория с обслуживанием	II категория с самообслужив.	I категория
			Медовое № 38	1	10—80	13—00
” ”	0,75	8—30	9—75	9—75	9—40	9—40
” ”	0,375	4—20	4—90	4—90	4—70	4—70
ПЛОДО-ЯГОДНЫЕ ВИНА						
Красное десертное № 204	1	6—80	7—80	7—80	7—50	7—50
” ” ”	0,75	5—30	5—85	5—85	5—65	5—65
” ” ”	0,6	4—15	4—70	4—70	4—50	4—50
” ” ”	0,375	2—70	2—95	2—95	2—80	2—80
Яблочное № 206	1	6—80	7—80	7—80	7—50	7—50
” ”	0,75	5—30	5—85	5—85	5—65	5—65
” ”	0,6	4—15	4—70	4—70	4—50	4—50
” ”	0,375	2—70	2—95	2—95	2—80	2—80
Вишневое № 208	1	8—15	9—55	9—55	9—20	9—20
” ”	0,75	6—30	7—15	7—15	6—90	6—90
” ”	0,6	4—95	5—85	5—85	5—65	5—65
” ”	0,375	3—20	3—60	3—60	3—45	3—45
ВОДОЧНЫЕ ИЗДЕЛИЯ						
Горькие						
Лимонная № 42	0,5	6—55	7—80	7—80	7—50	7—50
” ”	0,25	3—45	3—90	3—90	3—75	3—75
Английская № 41	0,5	6—55	7—80	7—80	7—50	7—50
” ”	0,25	3—45	3—90	3—90	3—75	3—75
Померанцевая № 43	0,5	6—55	7—80	7—80	7—50	7—50
” ”	0,25	3—45	3—90	3—90	3—75	3—75
Зубровка № 45	0,5	6—55	7—80	7—80	7—50	7—50
” ”	0,25	3—45	3—90	3—90	3—75	3—75
Перцовка № 47	0,5	6—55	7—80	7—80	7—50	7—50
” ”	0,25	3—45	3—90	3—90	3—75	3—75
Горный дубняк № 44	0,5	6—55	7—80	7—80	7—50	7—50
” ” ”	0,25	3—45	3—90	3—90	3—75	3—75
Сладкие						
Вишневая № 52	0,5	6—55	7—80	7—80	7—50	7—50
” ”	0,25	3—45	3—90	3—90	3—75	3—75
Нежинская рябина № 56	0,5	6—55	7—80	7—80	7—50	7—50
” ”	0,25	3—45	3—90	3—90	3—75	3—75
Яблочная № 53	0,5	6—55	7—80	7—80	7—50	7—50
” ”	0,25	3—45	3—90	3—90	3—75	3—75
Клубничная № 55	0,5	6—55	7—80	7—80	7—50	7—50
” ”	0,25	3—45	3—90	3—90	3—75	3—75
Брусничная № 57	0,5	6—55	7—80	7—80	7—50	7—50
” ”	0,25	3—45	3—90	3—90	3—75	3—75

Наименование вин	Емкость (в литрах)	Предприятия обществ. питания				
		Розничная цена с посудой и пробкой	III категория	II категория с обслуживанием	II категория с самообслужив.	I категория
Черносмородиновая № 58	0,5	6—55	7—80	7—80	7—50	7—50
” ” ”	0,25	3—45	3—90	3—90	3—75	3—75
Запеканка № 60	0,5	6—55	7—80	7—80	7—50	7—50
” ” ”	0,25	3—45	3—90	3—90	3—75	3—75
Малиновая № 61	0,5	6—55	7—80	7—80	7—50	7—50
” ” ”	0,25	3—45	3—90	3—90	3—75	3—75
Клюквенная № 54	0,5	6—55	7—80	7—80	7—50	7—50
” ” ”	0,25	3—45	3—90	3—90	3—75	3—75
ЛИКЕРЫ						
Северный № 72	0,5	9—55	11—70	11—70	11—25	11—25
” ” ”	0,25	4—95	5—85	5—85	5—65	5—65
Аллаш № 75	0,5	9—55	11—70	11—70	11—25	11—25
” ” ”	0,25	4—95	5—85	5—85	5—65	5—65
Крем-де-ваниль № 77	0,5	9—55	11—70	11—70	11—25	11—25
” ” ”	0,25	4—95	5—85	5—85	5—65	5—65
Лимонный № 76	0,5	9—55	11—70	11—70	11—25	11—25
” ” ”	0,25	4—95	5—85	5—85	5—65	5—65
Бенедиктин № 71	0,5	9—55	11—70	11—70	11—25	11—25
” ” ”	0,25	4—95	5—85	5—85	5—65	5—65
Кюрасо № 74	0,5	9—55	11—70	11—70	11—25	11—25
” ” ”	0,25	4—95	5—85	5—85	5—65	5—65
Кофейный № 73	0,5	9—55	11—70	11—70	11—25	11—25
” ” ”	0,25	4—95	5—85	5—85	5—65	5—65
КОНЬЯКИ						
Коньяк старый № 65	0,5	18—55	23—40	23—40	22—50	22—50
” ” ”	0,25	9—45	11—70	11—70	11—25	11—25
Коньяк шампань № 64	0,5	15—80	19—85	19—85	19—05	19—05
” ” ”	0,25	8—10	9—95	9—95	9—55	9—55
” „5 звездочек“	0,5	13—30	16—60	16—60	15—95	15—95
” ” ”	0,25	6—85	8—30	8—30	8—00	8—00
ВИННИЦА						
Виноградные вина в бочках						
	цена за литр					
Портвейн белый № 10	1	12—00	15—60	15—60	15—00	15—00
Портвейн красный № 12	1	13—20	17—15	17—15	16—50	16—50
Портвейн красный № 14	1	8—45	11—00	11—00	10—55	10—55
Портвейн белый № 11	1	8—45	11—00	11—00	10—55	10—55
Кагор № 32	1	8—10	10—55	10—55	10—15	10—15
Кагор высший № 36	1	13—80	17—95	17—95	17—25	17—25
Плодоягодное вино в бочках						
Красное десертное № 204	1	5—40	7—00	7—00	6—75	6—75
Яблочное № 206	1	5—40	7—00	7—00	6—75	6—75
Вишневое № 208	1	6—65	8—65	8—65	8—30	8—30

Московский винно-коньячный завод Росглаввино Наркомпищепрома РСФСР

(бывший Садвинсбыта).

Москва, Садовническая ул., № 57, телеф. В-1-64-09

Наименование вин	Емкость (в литрах)	Розничная цена с посудой и пробой	Предприятия обществ. питания			
			III категория	II категория с обслуживанием	II категория с самообслужив.	I категория
Виноградные вина						
Белые сухие						
Столовое № 1	1	7—75	9—05	9—05	8—70	8—70
” ”	0,75	6—00	6—75	6—75	6—50	6—50
Рислинг № 2	1	9—30	11—05	11—05	10—65	10—65
” ”	0,75	7—20	8—30	8—30	8—00	8—00
Белые полусладкие						
Барзак № 22	1	9—75	11—65	11—65	11—20	11—20
” ”	0,75	7—50	8—70	8—70	8—40	8—40
Шато Икем № 21	1	11—10	13—40	13—40	12—90	12—90
” ”	0,75	8—50	10—00	10—00	9—65	9—65
Игристые						
Комета № 25	1	14—40	17—70	17—70	17—00	17—00
” ”	0,75	11—00	13—25	13—25	12—75	12—75
Красные сухие						
Столовое № 5	1	7—75	9—05	9—05	8—70	8—70
” ”	0,75	6—00	6—75	6—75	6—50	6—50
Крепкие						
Портвейн белый № 10	1	14—10	17—30	17—30	16—65	16—65
” ” ”	0,75	10—80	13—00	13—00	12—50	12—50
” ” ”	0,375	5—45	6—50	6—50	6—25	6—25

Наименование вин

Емкость (в литрах)

Розничная цена
с посудой и пробкой

Предприятия обществ.
питания

III категория

II категория
с обслуживанием

II категория
с самообслужив.

I категория

Портвейн белый № 11	1	10—15	12—15	12—15	11—70	11—70
” ” ”	0,75	7—80	9—10	9—10	8—75	8—75
” ” ”	0,375	3—95	4—55	4—55	4—40	4—40
Портвейн красный № 12	1	15—45	19—05	19—05	18—30	18—30
” ” ”	0,75	11—80	14—30	14—30	13—75	13—75
” ” ”	0,375	5—95	7—15	7—15	6—90	6—90
Портвейн белый № 13	1	17—05	21—15	21—15	20—30	20—30
” ” ”	0,75	13—00	15—85	15—85	15—25	15—25
” ” ”	0,375	6—55	7—95	7—95	7—65	7—65
Портвейн красный № 14	1	10—15	12—15	12—15	11—70	11—70
” ” ”	0,75	7—80	9—10	9—10	8—75	8—75
” ” ”	0,375	3—95	4—55	4—55	4—40	4—40
Портвейн высший № 15	1	19—75	24—65	24—65	23—70	23—70
” ” ”	0,75	15—00	18—45	18—45	17—75	17—75
” ” ”	0,375	7—55	9—25	9—25	8—90	8—90
Мадера № 19	1	14—10	17—30	17—30	16—65	16—65
” ”	0,75	10—80	13—00	13—00	12—50	12—50
” ”	0,375	5—45	6—50	6—50	6—25	6—25
Мадера № 16	1	9—70	11—55	11—55	11—15	11—15
” ”	0,75	7—45	8—65	8—65	8—30	8—30
” ”	0,375	3—80	4—35	4—35	4—20	4—20
Марсала № 20	1	14—40	17—70	17—70	17—00	17—00
” ”	0,75	11—00	13—25	13—25	12—75	12—75
” ”	0,375	5—55	6—65	6—65	6—40	6—40

Десертные вина

Красное сладкое № 34	1	9—10	10—80	10—80	10—40	10—40
” ” ”	0,75	7—00	8—05	8—05	7—75	7—75
” ” ”	0,375	3—55	4—05	4—05	3—90	3—90
Кагор № 32	1	9—80	11—70	11—70	11—25	11—25
” ”	0,75	7—55	8—80	8—80	8—45	8—45
” ”	0,375	3—85	4—40	4—40	4—25	4—25
Кагор высший сорт № 36	1	16—10	19—90	19—90	19—15	19—15
” ”	0,75	12—30	14—95	14—95	14—40	14—40
” ”	0,375	6—20	7—50	7—50	7—20	7—20
Малага № 33	1	19—75	24—65	24—65	23—70	23—70
” ”	0,75	15—00	18—45	18—45	17—75	17—75
” ”	0,375	7—55	9—25	9—25	8—90	8—90
Мускатель	1	19—75	24—65	24—65	23—70	23—70
”	0,75	15—00	18—45	18—45	17—75	17—75
”	0,375	7—55	9—25	9—25	8—90	8—90
Токай № 50	1	18—10	22—50	22—50	21—65	21—65
” ”	0,75	13—80	16—90	16—90	16—25	16—25
” ”	0,375	6—95	8—45	8—45	8—15	8—15

Наименование вин

Емкость (в литрах)

Розничная цена
с посудой и пробкой

Предприятия обществ.
питания

III категория

II категория
с обслуживанием

I категория
с самообслужив.

I категория

Крем-де-ваниль № 77	0,5	9—55	11—70	11—70	11—25	11—25
Лимонный № 76	0,25	4—95	5—85	5—85	5—65	5—65
” ”	0,5	9—55	11—70	11—70	11—25	11—25
” ”	0,25	4—95	5—85	5—85	5—65	5—65
Бенедиктин № 71	0,5	9—55	11—70	11—70	11—25	11—25
” ”	0,25	4—95	5—85	5—85	5—65	5—65
Кюрасо № 74	0,5	9—55	11—70	11—70	11—25	11—25
” ”	0,25	4—95	5—85	5—85	5—65	5—65
Кофейный № 73	0,5	9—55	11—70	11—70	11—25	11—25
” ”	0,25	4—95	5—85	5—85	5—65	5—65

Коньяки

Коньяк старый № 65	0,5	18—55	23—40	23—40	22—50	22—50
” ” ”	0,25	9—45	11—70	11—70	11—25	11—25
Коньяк шампань № 64	0,5	15—80	19—85	19—85	19—05	19—05
” ” ”	0,25	8—10	9—95	9—95	9—55	9—55
” 5 звездочек	0,5	13—30	16—60	16—60	15—95	15—95
” ”	0,25	6—85	8—30	8—30	8—00	8—00

ВИННИЦА

Виноградные вина в бочках

Портвейн белый № 10	1	12—00	15—60	15—60	15—00	15—00
Портвейн красный № 12	1	13—20	17—15	17—15	16—50	16—50
Портвейн красный № 14	1	8—45	11—00	11—00	10—55	10—55
Портвейн белый № 11	1	8—45	11—00	11—00	10—55	10—55
Кагор № 32	1	8—10	10—55	10—55	10—15	10—15
Кагор высший № 36	1	13—80	17—95	17—95	17—25	17—25

Крымвинпромтрест

Московское отделение

(Москва, ул. Герцена, дом № 10/2)

Наименование вин	Емкость (в лит- рах)	Рознич. цена с посуд. и пробкой	Предприятия обществ. питани			
			III категория	II категор. с обслуж.	II категор. с самообслуж.	I категория
Су не белые						
Столовое белое № 3	0,75 л	5—80	6—50	6—50	6—25	6—25
Семильон № 5	0,75 „	6—00	6—75	6—75	6—50	6—50
Алиготе № 7	0,75 „	6—00	6—75	6—75	6—50	6—50
Рислинг № 9	0,75 „	6—00	6—75	6—75	6—50	6—50
Сухие красные						
Столовое красное № 2	0,75 „	5—80	6—50	6—50	6—25	6—25
Бордо № 6	0,75 „	6—00	6—75	6—75	6—50	6—50
Каберне № 8	0,75 „	6—00	6—75	6—75	6—50	6—50
Крепкие						
Портвейн белый № 17	0,75 „	10—80	13—00	13—00	12—50	12—50
„ „ № 17	0,375 „	5—70	6—85	6—85	6—55	6—55
Портвейн красный № 19	0,75 „	10—80	13—00	13—00	12—50	12—50
„ „ № 19	0,375 „	5—70	6—85	6—85	6—55	6—55
Белое полусл. (типа портв.) № 27 . .	0,75 „	8—00	9—35	9—35	9—00	9—00
„ „ № 27	0,375 „	4—30	5—00	5—00	4—80	4—80

Наименование вин	Емкость (в лит- рах)	Рознич. цена с посуд. и п. обжой	Предприятия обществ. питания			
			III категория	II категор. с обслуж.	II категор. с самообслуж.	I категория
Мадера № 23	0,75 л	12—00	14—55	14—55	14—00	14—00
„ № 23	0,375 „	6—35	7—65	7—65	7—40	7—40
Мадера красная № 24	0,75 „	8—00	9—35	9—35	9—00	9—00
„ „ № 24	0,375 „	4—30	5—00	5—00	4—80	4—80
Десертные						
Кагор № 25	0,75 л	10—80	13—00	13—00	12—50	12—50
Кагор № 25	0,375 „	5—70	6—85	6—85	6—55	6—55
Токай № 29	0,75 „	14—00	17—15	17—15	16—50	16—50
„ № 29	0,375 „	7—30	8—90	8—90	8—55	8—55
Мускат белый № 21	0,75 „	12—00	14—55	14—55	14—00	14—00
„ „ № 21	0,375 „	6—35	7—65	7—65	7—40	7—40
Мускат белый высш. № 30	0,75 „	15—00	18—45	18—45	17—75	17—75
„ „ „ № 30	0,375 „	7—80	9—55	9—55	9—20	9—20
Мускат розов. № 34	0,75 „	15—00	18—45	18—45	17—75	17—75
„ „ № 34	0,375 „	7—80	9—55	9—55	9—20	9—20
Мускат черный № 35	0,75 „	15—00	18—45	18—45	17—75	17—75
„ „ № 35	0,375 „	7—80	9—55	9—55	9—20	9—20
Алиатико (типа мускат) № 32	0,75 „	15—00	18—45	18—45	17—75	17—75
„ „ „ № 32	0,375 „	7—80	9—55	9—55	9—20	9—20
Педро-химинес № 36	0,75 „	15—00	18—45	18—45	17—75	17—75
„ „ № 36	0,375 „	7—80	9—55	9—55	9—20	9—20
Фруктовое крепкое						
Яблочное	0,75 л	5—30	6—30	6—30	6—05	6—05
Грушевое	0,75 „	5—30	6—30	6—30	6—05	6—05

Дагвинпромтрест

(Московский вино-водочный завод Дагестанского треста виноградо-винодельческой промышленности НКППрома ДАГССР)

Москва, ул. Белинского № 5, тел. 1-75-93-

Наименование вин	Емкость (в лит- рах)	Рознич. цена с посуд. и пробкой	Предприятия обществ. питания			
			III категория	II категория с обслуживан.	II категория с самообслуживан.	I категория
Виноградные вина						
Столовые белые						
Белое № 20	0,75 л	5—40	6—00	6—00	5—75	5—75
Нарра № 4	0,75 "	5—70	6—35	6—35	6—15	6—15
Рислинг № 5	0,75 "	6—80	7—80	7—80	7—50	7—50
Столовые розовые						
Розовое № 7	0,75 "	5—05	5—55	5—55	5—30	5—30
Алое № 21	0,75 "	5—25	5—80	5—80	5—55	5—55
Червленское № 22	0,75 "	5—60	6—25	6—25	6—00	6—00
Столовые красные						
Красное № 8	0,75 "	5—65	6—30	6—30	6—05	6—05
Кум-Тор-Кале № 23	0,75 "	6—35	7—20	7—20	6—95	9—95
Каберне № 3	0,75 "	6—80	7—80	7—80	7—50	7—50
Десертные						
Кизляр № 11	0,75 "	6—90	7—95	7—95	7—65	7—65
" № 11	0,5 "	4—80	5—55	5—55	5—30	5—30
" № 11	0,375 "	3—65	4—15	4—15	4—00	4—00
Барзак № 10	0,75 "	7—00	8—05	8—05	7—75	7—75
" № 10	0,5 "	4—90	5—65	5—65	5—45	5—45
" № 10	0,375 "	3—70	4—25	4—25	4—05	4—05
Шато-Икем № 26	0,75 "	7—00	8—05	8—05	7—75	7—75
" № 26	0,5 "	4—90	5—65	5—65	5—45	5—45
" № 26	0,375 "	3—70	4—25	4—25	4—05	4—05
Асыл-Кара № 12	0,75 "	7—40	8—60	8—60	8—25	8—25
" № 12	0,5 "	5—15	6—00	6—00	5—75	5—75
" № 12	0,375 "	4—00	4—60	4—60	4—45	4—45

Наименование вин	Емкость (в лит- рах)	Рознич. цена с посуд. и пробкой	Предприятия обществ. питания			
			III категория	II категория с обслуживан.	II категория с самообслуживан.	I категория
Кагор высш. кач. № 25	0,75 л	9-60	11-45	11-45	11-00	11-00
" " " № 25	0,5 "	6-60	7-85	7-85	7-55	7-55
" " " № 25	0,375 "	5-00	5-90	5-90	5-70	5-70
Ликерные						
Пино-гри № 18	0,75 "	10-55	12-70	12-70	12-20	12-20
" " № 18	0,5 "	7-25	8-70	8-70	8-40	8-40
" " № 18	0,375 "	5-45	6-50	6-50	6-25	6-25
Малага № 13	0,75 "	11-30	13-65	13-65	13-15	13-15
" № 13	0,5 "	7-75	9-35	9-35	9-00	9-00
" № 13	0,375 "	5-85	7-00	7-00	6-75	6-75
Мускат № 17	0,75 "	11-70	14-15	14-15	13-65	13-65
" № 17	0,5 "	8-00	9-70	9-70	9-30	9-30
" № 17	0,375 "	6-00	7-20	7-20	6-95	6-95
Крепкие						
Портвейн розовый № 19	0,75 "	6-55	7-50	7-50	7-20	7-20
" " № 19	0,5 "	4-60	5-25	5-25	5-05	5-05
" " № 19	0,375 "	3-55	4-05	4-05	3-90	3-90
Портвейн белый № 14	0,75 "	7-90	9-25	9-25	8-90	8-90
" " № 14	0,5 "	5-50	6-45	6-45	6-20	6-20
" " № 14	0,375 "	4-20	4-90	4-90	4-70	4-70
Портвейн красный № 30	0,75 "	8-40	9-90	9-90	9-50	9-50
" " № 30	0,5 "	5-80	6-85	6-85	6-55	6-55
" " № 30	0,375 "	4-45	5-20	5-20	5-00	5-00
Портвейн высш. кач. № 33	0,75 "	9-15	10-85	10-85	10-45	10-45
" " № 33	0,5 "	6-25	7-40	7-40	7-15	7-15
" " № 33	0,375 "	4-95	5-85	5-85	5-65	5-65
Мадера № 9	0,75 "	9-80	11-70	11-70	11-25	11-25
" № 9	0,5 "	6-75	8-05	8-05	7-75	7-75
" № 9	0,375 "	5-15	6-10	6-10	5-90	5-90
Безалкогольные						
Сок виноградный	0,75 "	4-95	5-40	5-40	5-20	5-20
Коньяки и водки						
Коньяк „5 звездочек“	0,615 "	16-55	20-80	20-80	20-00	20-00
"	0,5 "	13-55	16-90	16-90	16-25	16-25
"	0,25 "	7-20	8-80	8-80	8-45	8-45
Коньяк финь-шампань	0,615 "	18-40	22-90	22-90	22-00	22-00
" " "	0,5 "	15-00	18-80	18-80	18-05	18-05
" " "	0,25 "	7-95	9-75	9-75	9-40	9-40
Коньяк империял	0,615 "	21-45	27-15	27-15	26-15	26-15
" "	0,5 "	17-55	22-10	22-10	21-25	21-25
" "	0,25 "	9-20	11-40	11-40	10-95	10-95
Водка виноградная	0,5 "	8-65	10-55	10-55	10-15	10-15
" "	0,25 "	4-75	5-60	5-60	5-40	5-40

П И В О
Московских заводов

Наименование	Емкость	Оптовая цена за гекто- литр франко-завод	Розничная цена за литр, кружку или бутылку	Предприятия общест- венного питания			
				Цена за литр, кружку или бутылку			
				I категория	II категория с самообслужи- ванием	II категория с обслуживанием	III категория
1. Жигулевское	бочковое	105—00	1—60	2—00	1—90	2—10	2—10
„	кружка 0,5 л	105—00	0—80	1—00	0—95	1—05	1—05
„	„ 0,25 л	105—00	0—40	0—50	0—47	0—52	0—52
„	бут. 0,6 л	125—00	1—15	1—45	1—40	1—50	1—50
„	„ 0,5 „	125—00	0—94	1—20	1—15	1—20	1—20
„	„ 0,35 л	125—00	0—66	0—83	0—79	0—86	0—86
„	„ 0,30 „	125—00	0—57	0—71	0—69	0—74	0—74
2. Русское	бочковое	120—75	1—80	2—25	2—20	2—40	2—40
„	кружка 0,5 л	120—75	0—90	1—15	1—10	1—20	1—20
„	„ 0,25 л	120—75	0—45	0—55	0—55	0—60	0—60
„	бут. 0,6 л	140—75	1—25	1—55	1—50	1—65	1—65
„	„ 0,5 „	140—75	1—05	1—30	1—25	1—35	1—35
„	„ 0,35 л	140—75	0—74	0—93	0—89	0—96	0—96
„	„ 0,30 „	140—75	0—63	0—79	0—76	0—82	0—82
3. Украинское	бочковое	126—00	1—90	2—40	2—30	2—50	2—50
„	кружка 0,5	126—00	0—95	1—20	1—15	1—25	1—25
„	„ 0,25 л	126—00	0—47	0—60	0—57	0—62	0—62
„	бут. 0,6 л	146—00	1—30	1—65	1—55	1—70	1—70
„	„ 0,5 „	146—00	1—10	1—40	1—30	1—45	1—45
„	„ 0,35 л	146—00	0—77	0—96	0—92	1—00	1—00
„	„ 0,30 „	146—00	0—66	0—83	0—79	0—86	0—86
4. Бархатное	бочковое	126—00	1—90	2—40	2—30	2—50	2—50
„	кружка 0,5 л	126—00	0—95	1—20	1—15	1—25	1—25
„	„ 0,25 л	126—00	0—47	0—60	0—57	0—62	0—62
„	бут. 0,6 л	150—00	1—35	1—70	1—60	1—75	1—75
„	„ 0,5 „	150—00	1—15	1—45	1—40	1—50	1—50
„	„ 0,35 л	150—00	0—80	1—00	0—96	1—05	1—05
„	„ 0,30 „	150—00	0—68	0—85	0—82	0—88	0—88
5. Портер	„ 0,35 „	225—00	1—00	1—25	1—20	1—30	1—30
6. Мартовское	„ 0,35 „	180—00	0—95	1—20	1—15	1—25	1—25

Наименование	Емкость	Отпускная цена за гекто- литр франко-завод	Розничная цена за литр, кружку или бутылку	Предприятия общест- венного питания			
				Цена за литр, кружку или бутылку			
				I категория	II категория с самообслужива- нием	II категория с обслуживанием	III категория
7. Ленинградское . .	бут. 0,6 л	225—00	2—03	2—55	2—45	2—65	2—65
” . .	” 0,5 ”	225—00	1—70	2—15	2—05	2—20	2—20
” . .	” 0,35 л	225—00	1—20	1—50	1—45	1—55	1—55
” . .	” 0,30 ”	225—00	1—02	1—30	1—20	1—35	1—35
8. Карамельное . .	” 0,30 ”	200—00	0—90	1—15	1—08	1—17	1—17
9. Московское . . .	” 0,6 л	200—00	1—80	2—25	2—15	2—35	2—35
” . . .	” 0,5 ”	200—00	1—50	1—90	1—80	1—95	1—95
” . . .	” 0,35 л	200—00	1—05	1—30	1—25	1—35	1—35
” . . .	” 0,30 ”	200—00	0—90	1—15	1—10	1—15	1—15

1. Стоимость посуды в розничной торговой сети взимается дополни-
тельно сверх указанных отпускных и розничных цен.

2. Цена на пиво пастеризованное устанавливается на 30% выше ука-
занных цен (за исключением карамельного).

3. Все предприятия, торгующие пивом в розлив обязаны иметь в про-
даже пиво мелкими кружками 0,25 литра.

4. Указанные цены на пиво не распространяются на следующие
предприятия:

закусочная при магазине полуфабрикатов № 1 (Кузнецкий мост)
закусочная автомат № 9 (Новая Площадь)
закусочная № 12 (пл. Маяковского)
закусочная № 25 (пл. Свердлова).

Наценки на пиво по вышеуказанным предприятиям
остаются прежние

ОКРУГЛЕНИЕ ЦЕН

в предприятиях общественного питания:

1. Цены в пределах одного рубля округляются до полных копеек следующим образом: десятые доли копейки до 0,49 включительно отбрасываются, а 0,5 коп. и выше округляются до целой копейки в сторону повышения.

2. Цены в размере выше одного рубля округляются следующим образом: до 2,4 коп. включительно отбрасываются; свыше 2,4 коп. до 7,4 коп. включительно принимаются за 5 коп.; свыше 7,4 коп. до 10 коп. округляются в сторону повышения до 10 коп.

П Р А В И Л А

РОЗНИЧНОЙ ТОРГОВЛИ СПИРТНЫМИ НАПИТКАМИ

(утв. приказом Наркомторга СССР
от 4/V—38 г. № 357).

1. ОБЩИЕ ПОЛОЖЕНИЯ

1. Торговля спиртными напитками (пивом, водкой, водочными изделиями, ликерами, наливками, коньяком, натуральными виноградными и плодоягодными винами и т. д.) производится государственными торговыми и кооперативными организациями (потребительской кооперацией, промышленной кооперацией и кооперацией инвалидов) как через розничную сеть, так и в предприятиях общественного питания.

2. Колхозам разрешается производить продажу только виноградного и плодоягодного вина собственного изготовления (из продуктов своего с. х. производства) на рынках, а также вне рынков с устройством, в последнем случае, павильонов со входом в помещение павильонов покупателей.

Колхозникам и трудящимся единоличникам разрешается продажа только виноградного и плодоягодного вина собственного изготовления (из продукции своего с. х. производства) на рынках с лотков, палаток, столов и т. д., а также из своего дома, однако, без устройства особого торгового помещения.

Колхозам, колхозникам и трудящимся единоличникам разрешается производить продажу виноградного и плодоягодного вина только на вынос и в розлив (в посуду покупателей). Распивочная торговля запрещается.

Запрещается колхозам, колхозникам и трудящимся единоличникам производить продажу виноградных и плодоягодных вин на пристанционных и пристанских базарах.

Колхозы, колхозники и трудящиеся единоличники производят продажу виноградных и плодоягодных вин, с соблюдением санитарно-гигиенических правил, установленных Всесоюзной Государственной Санитарной Инспекцией Наркомздрава СССР.

3. Распивочная торговля всеми видами спиртных напитков разрешается лишь в предприятиях общественного питания — столовых, ресторанах, буфетах и т. п. всех торгующих систем.

В американках разрешается распивочная торговля наряду с безалкогольными напитками только пивом.

4. Распивочная торговля виноградными и плодоягодными винами как в городской, так и в сельской торговой сети всех торгующих систем допускается:

а) в специализированных винных магазинах;

б) винных погребах и

в) в специализированных винных павильонах со входом покупателей в помещение павильона.

В указанных торговых предприятиях при распивочной торговле виноградными и плодоягодными винами разрешается продажа закусок (бутербродов, фруктов и т. п.) по утвержденному прейскуранту.

П Р И М Е Ч А Н И Е. Запрещается распивочная торговля спиртными на-

питками, за исключением пива в ларьках, палатках и киосках; в последних разрешается торговля спиртными напитками лишь на вынос в бутылках.

5. В продовольственных и смешанных магазинах городской и сельской розничной торговой сети, наряду с продажей всех видов спиртных напитков в бутылках на вынос, допускается продажа в розлив в посуду покупателя (без потребления на месте) только виноградного и плодоягодного вина.

В аптеках разрешается продажа на вынос виноградных вин для лечебных целей. Порядок продажи виноградных вин в аптеках определяется указаниями органов Наркомздрава.

6. Разносная торговля спиртными напитками и пивом запрещается, за исключением предусмотренного в п. 2 настоящих правил. В поездах и пароходах, наряду с разносной торговлей безалкогольными напитками, допускается разносная торговля только пивом. На перронах станций железных дорог и на дебаркадерах пристаней запрещается продажа спиртных напитков в разнос и распивочно.

II. О ПОРЯДКЕ ОТКРЫТИЯ И ЗАКРЫТИЯ ТОРГОВЛИ СПИРТНЫМИ НАПИТКАМИ.

7. Для производства торговли спиртными напитками как распивочно (с потреблением на месте), так и в розлив и на вынос, все торгующие организации обязаны получить для каждого магазина, столовой кафе-ресторана, палатки и т. д. разрешительное свидетельство от районных (городских) отделов торговли.

8. Выдача разрешительных свидетельств на производство торговли спиртными напитками как в розничных торговых предприятиях (магазинах, палатках, павильонах и т. д.), так и в предприятиях общественного питания (столовых, ресторанах, кафе, буфетах и т. д.), расположенных на закрытых территориях заводов, фабрик, учреждений, зрелищных предприятий, парков, садов, ж.-д. станций, пристаней и т. п. производится местными органами торговли лишь при условии согласия на это в каждом отдельном случае непосредственных руководителей указанных предприятий и учреждений.

9. Колхозам, колхозникам и трудящимся единоличникам, продающим натуральное виноградное и плодоягодное вино собственного изготовления — получение разрешительного свидетельства на торговлю вином не требуется.

10. Разрешительное свидетельство выдается сроком на один год с соблюдением следующей формы:

«Разрешительное свидетельство на торговлю спиртными напитками № выдано рай(гор)торготделом магазину (столовой, ресторану, американке, палатке и т. п.) (проставляется название организации, которой принадлежит торговое предприятие), находящемуся (адрес магазина, столовой, ресторана и т. д.) на право торговли спиртными напитками на вынос, распивочно, в розлив (ненужное зачеркнуть) (В случае ограничения ассортимента при распивочной торговле, указать наименование напитков, не подлежащих продаже).

Настоящее свидетельство действительно

Зав. гор(рай)торготделом — подпись».

11. В тех случаях, когда торговля спиртными напитками приводит к нарушению общественного порядка и т. п., начальник соответствующего отделения милиции или другие заинтересованные организации (культторгорганизации, саниспекции, фабрики, заводы и т. д.) ставят вопрос о закрытии торговли спиртными напитками в данном магазине, столовой, кафе, ресторане и т. п. перед местными органами торговли; последние обязаны вопрос о дальнейшей торговле спиртными напитками в данном торговом предприятии рассмотреть в 3-дневный срок с привлечением представителей заинтересованных организаций.

12. В случае несогласия заинтересованных организаций с решением местного органа торговли, вопрос об открытии или закрытии торговли спирт-

ными напитками разрешается местным исполкомом с обязательным уведомлением Наркомторга СССР.

ПРИМЕЧАНИЕ. Закрытие и открытие магазинов системы Главликерводки производится в порядке, предусмотренном постановлением СНК СССР № 901 от 15 мая 1935 года.

III. ПОРЯДОК ТОРГОВЛИ СПИРТНЫМИ НАПИТКАМИ НА ВЫНОС

13. Продажа спиртных напитков на вынос производится в стандартной посуде, емкости и формы установленной в стандарте. Запрещается продажа спиртных напитков на вынос не в стандартной посуде (боржомной и т. п.).

ПРИМЕЧАНИЕ. В соответствии с постановлением СНК СССР № 1796 от 10/X—37 г. временно разрешается продажа водки в нарзанной посуде.

14. Запрещается отпуск покупателям изделий с поврежденной укупоркой и посудой, а также изделий мутных, засоренных, с каким-либо отстоем или окраской, без этикетки и т. п. В этих целях продавец перед отпуском покупателю спиртных напитков обязан проверить качество изделий по внешним признакам.

При подаче из подсобного помещения в торговый зал магазина спиртных напитков в бутылках, последние должны просматриваться и перетираться.

15. В тексте печатных этикеток для спиртных напитков и пива — производящей напиток организацией должно быть обозначено:

- а) наименование напитка;
- б) наименование производящей напиток организации;
- в) цена изделия (для водки 40%, 50% и 56%);
- г) емкость посуды;
- д) крепость напитка (допускается обозначать на этикетке особой наклейкой или штампом);
- е) для выдержанных виноградных вин — год урожая (допускается обозначать на этикетке особой наклейкой или штампом).
- ж) дата розлива (на обороте этикетки);

Цену каждой бутылки спиртных напитков (за исключением водки) обязаны обозначать на этикетке торгующие организации особой наклейкой или штампом.

16. Вся неповрежденная чистая посуда из-под спиртных напитков (вина, водки, водочных изделий, пива, коньяка, ликеров, наливок и т. д.) стандартного образца должна приниматься розничной сетью (торгующей спиртными напитками) от покупателей в неограниченном количестве с оплатой полной залоговой стоимости посуды и корковой пробки независимо от того, приобретена ли принесенная посуда в данном или в другом магазине, а также независимо от организации, обозначенной на этикетке.

В соответствии с примечанием к п. 13 настоящих правил, нарзанная посуда из-под водки должна приниматься магазинами лишь при наличии этикетки Главликерводки.

ПРИМЕЧАНИЯ: 1. Специализированные винные магазины винодельческой промышленности принимают от покупателей посуду только из-под вина и водочных изделий.

2. Магазины системы Главликерводки производят прием посуды только из-под водки и водочных изделий.

3. Местные органы торговли имеют право в исключительных случаях освобождать отдельные магазины (удаленные от станции железных дорог, пристаней и т. п.) от обязательного приема порожней посуды из-под виноградных вин.

17. Прием посуды из-под спиртных напитков от несовершеннолетних запрещается.

18. Отпуск спиртных напитков лицам в нетрезвом виде и несовершеннолетним запрещается.

19. В помещениях магазинов покупателям не разрешается раскупоривать посуду с изделиями и распивать их.

IV. ПОРЯДОК ТОРГОВЛИ СПИРТНЫМИ НАПИТКАМИ РАСПИВОЧНО И В РОЗЛИВ

20. При распивочной торговле спиртными напитками в предприятиях общественного питания и в специализированных винных магазинах, павильонах (палатках и ларьках) при распивочной торговле пивом, напитки должны отпускаться объемными мерами, т. е. рюмками, стопками, стаканами, кружками или другой посудой любой формы, но стандартной емкости с обозначением на них объема налива.

Допускается распивочная продажа спиртных напитков следующими объемными мерами:

а) по крепким спиртным напиткам (водка, водочные изделия, ликеры, коньяк) — по 50, 75 и 100 куб. см;

б) пиво — 250 и 500 куб. см;

в) виноградное и плодоягодное вино — по 100, 200 и 250 куб. см.;

Допускается продажа в розлив в посуду покупателей виноградного и плодоягодного вина объемными мерами в 250, 500 и 1 000 куб. см.

ПРИМЕЧАНИЕ. В предприятиях общественного питания спиртные напитки могут подаваться покупателям и в бутылках.

21. Цена на спиртные напитки при распивочной торговле определяется исключительно по количеству жидкости, влитой в данную посуду, независимо от ее вида и формы, согласно утвержденного прейскуранта.

22. Запрещается недостаточное наполнение мерок (рюмок, стопок, кружек и т. д.) при продаже спиртных напитков в розлив и распивочно; виновные в этом лица привлекаются к ответственности.

23. Все магазины, павильоны и предприятия общественного питания, производящие распивочную торговлю спиртными напитками и пивом, обязаны иметь контрольную мерку с делениями, указывающими объем содержимого, заклеиваемую Управлением мер и весов.

24. Воспрещается разбавление спиртных напитков и пива какими-либо жидкостями, прибавление к напиткам каких-либо веществ, хотя и не вредных для здоровья, а также смешение напитков разных сортов, или одного и того же сорта, но разных заводов.

ПРИМЕЧАНИЕ. Это запрещение не распространяется на приготовление напитков по специальным кулинарным рецептам (крюшон, глинтвейн, коктейль и т. п.).

25. Не допускается распивочная торговля в специализированных винных магазинах и павильонах натурального виноградного и плодоягодного вина одного и того же сорта (одновременно) совместно из бочек и бутылок.

26. На бочковой пивной таре должен иметься паспорт с указанием в них даты выпуска пива заводом.

27. Аппараты, применяемые при распивочной торговле пивом, должны иметь внутренние стенки, луженые чистым оловом или посеребренные, а соединительные трубки должны быть оловянные, резиновые или медные луженые.

28. Посуда для распивочной торговли допускается только стеклянная с ровными краями, без зазубрин, шероховатостей и трещин.

Промывка посуды должна производиться исключительно чистой водой и механическим способом (шприцы наружной и внутренней обмывки) непосредственно перед отпуском напитков покупателями (вина и пива) и на виду последних.

29. Запрещается охлаждать спиртные напитки путем погружения в них льда; последний должен помещаться вне посуды или другой тары, в которой находятся спиртные напитки или пиво.

30. Охлаждение пива в бочковой таре при отсутствии ледников и др. приспособленных помещений для охлаждения — производится путем обложения бочек льдом. Лед должен помещаться в особые ванны или цилиндры.

Пиво и натуральное виноградное вино должно храниться в магазине при температуре от $+8^{\circ}\text{C}$ до $+14^{\circ}\text{C}$. Запрещается выставление пива в бутылках на витрины.

При хранении виноградного и плодоягодного вина в подсобных помещениях магазинов и на складах торгующих организаций бутылки с вином должны храниться в лежачем положении.

31. Запрещается перекачивать пиво из бочек в другую посуду. Отпуск покупателям пива при распивочной торговле разрешается только из бочек (заводской тары) при помощи насоса под давлением газа или через специальный кран.

Перекачка вина из транспортных бочек в торговые допускается с помощью тщательно промытых шлангов или через кран с помощью эмалированных ведер.

32. В предприятиях общественного питания запрещается покупателям распивать спиртные напитки, приносимые с собой.

33. Магазины, павильоны, палатки и т. п., а также предприятия общественного питания — столовые, рестораны, кафе и т. д., имеющие в продаже спиртные напитки, должны иметь преysкуранты в количестве, достаточном для пользования покупателей.

В преysкуранте должно быть указано название напитков, цена за штуку изделия (бутылки, и емкость бутылок). При распивочной торговле в преysкуранте указывается название напитка, емкость меры (рюмки, бокала, стопки, стакана и т. д.) и цена каждой меры данного напитка.

34. Торговые предприятия и предприятия общественного питания, производящие торговлю спиртными напитками, должны строго соблюдать установленные санитарные правила. Помещения предприятий должны содержаться в постоянной чистоте. Помимо полной ежедневной уборки помещения (перед началом и по окончании торговли) полы должны убираться в течение всего дня по мере необходимости. Уборка пола может производиться с применением сырых опилок, которые, однако, не могут оставаться на полу в качестве настила.

35. Продавцы должны постоянно следить за чистотой своего рабочего места и инвентаря, соблюдать личную гигиену. Продавцы должны быть на работе в чистой спецодежде и снимать ее при всяких отлучках с места работы.

36. Все продавцы обязаны проходить ежемесячно медицинский осмотр. Новые работники могут приниматься на работу только после медосмотра.

37. В каждом предприятии, торгующем спиртными напитками, должна находиться книга жалоб и предложений, которая пред'является покупателям по первому требованию.

НОРМЫ УБЫЛИ

хлебного вина, вино-водочных и ликерных изделий, спирта-ректификата, пива и безалкогольных напитков

В целях усиления борьбы за уменьшение потерь водки, вино-водочных и ликерных изделий, спирта-ректификата, пива и безалкогольных напитков, а также потерь от боя порожней стеклянной посуды из-под этих изделий при хранении их на торговых базах (складах), при авто-гужевых перевозках и при продаже в розничной торговле с 1 апреля 1938 г. установлены следующие предельные контрольные нормы на указанные выше потери:

1. При хранении в торговых базах водки, вино-водочных и ликерных изделий, спирта-ректификата:

- а) в стеклянной посуде 0,04%.
- на порожнюю посуду 0,04%.

Потери определяются с месячного оборота и оцениваются по продажной стоимости изделий вместе с посудой.

При обороте свыше 2000 дкл. потери определяются в размере 0,03% с каждого последующего декалитра;

- б) в деревянных бочках емкостью в 100 литров и ниже
 - до 15 дней 0
 - от 15 дней и выше 0,3%.

2. При хранении и отпуске в оптово-розничных магазинах водки, вино-водочных и ликерных изделий и спирта-ректификата:

- в стеклянной посуде 0,04%.
- на порожнюю посуду 0,04%.

Потери определяются с месячного оборота по опту и рознице и оцениваются по продажной стоимости изделий вместе с посудой.

3. При хранении и отпуске в розничных магазинах водки, вино-водочных и ликерных изделий и спирта-ректификата, а также пива и безалкогольных напитков:

- а) в стеклянной посуде 0,06%.
- на порожнюю посуду 0,06%.

Потери определяются с месячного оборота и оцениваются по продажной стоимости изделий вместе с посудой;

б) при отпуске указанных изделий из бочек в мелкую посуду — 0,1% к обороту бочковых изделий.

4. При авто-гужевых перевозках указанных изделий в стеклянной посуде — 0,1%.

5. Установленные нормы убыли при хранении и продаже указанных изделий в бочках (§ 1 п. «б» и § 3 п. «б») даются в покрытие следующих видов убыли:

- а) усушки (испарения, улетучивания);
- б) розлива (при наливе в мелкую посуду, при вставке кранов и т. п.).

Списывание в расход убыли производится по фактическим размерам, однако размер этих списаний не должен превышать установленных норм.

Предварительное списывание в расход убыли указанных изделий или списывание убыли при отсутствии фактических недостатков по установленным нормам воспрещается.

О Г Л А В Л Е Н И Е

А. Цены для розничной торговли на изделия:

	Стр
1. Московского ликерно-водочного завода	3—8
2. Совхозтреста „Арагат“	9—11
3. Азсовхозтреста	12—16
4. Треста совхозов ССР Грузии	17—20
5. Московской винодельческой базы НКППрома	21—22
6. Мосвинзавода Росглаввино	23—26
7. Московского винно-коньячного завода	27—30
8. Крымвинпромтреста	31—32
9. Дагвинпромтреста	33—35
10. Пиво Московских заводов	36—37
11. Безалкогольные напитки	
а) завода имени Бадаева	38—40
б) Московского пивзавода	41—42
в) завода „Минвод“ Росглавпиво	42—44
г) „ треста „Ларек“	43—43
д) „ Промминвод	45—
е) „ Комбинвод	45—46
ж) „ Бауманского треста столовых	47—
12. Газированная вода	48—
13. Кавказские минеральные воды	49—
14. Залоговые цены на посуду и пробку	49—
15. Мороженое	50—53

Б. Цены для предприятий общественного питания на изделия:

1. Московского ликерно-водочного завода	55—59
2. Треста „Арагат“	60—63
3. Азсовхозтреста	64—69
4. Треста совхозов Грузии	70—73
5. Винодельческой базы НКППрома СССР	74—75
6. Мосвинзавода Росглаввино	76—79
7. Московского винно-коньячного завода	80—83
8. Крымвинпромтреста	84—85
9. Дагвинпромтреста	86—87
10. Пиво московских заводов	88—89
Порядок округления цен в предприятиях общественного питания	90—
Правила торговли спиртными напитками	91—95
Нормы естественной убыли на вино, винно-водочные изделия, пиво и безалкогольные напитки	96—

УВ-2

Цена 3 рубля.

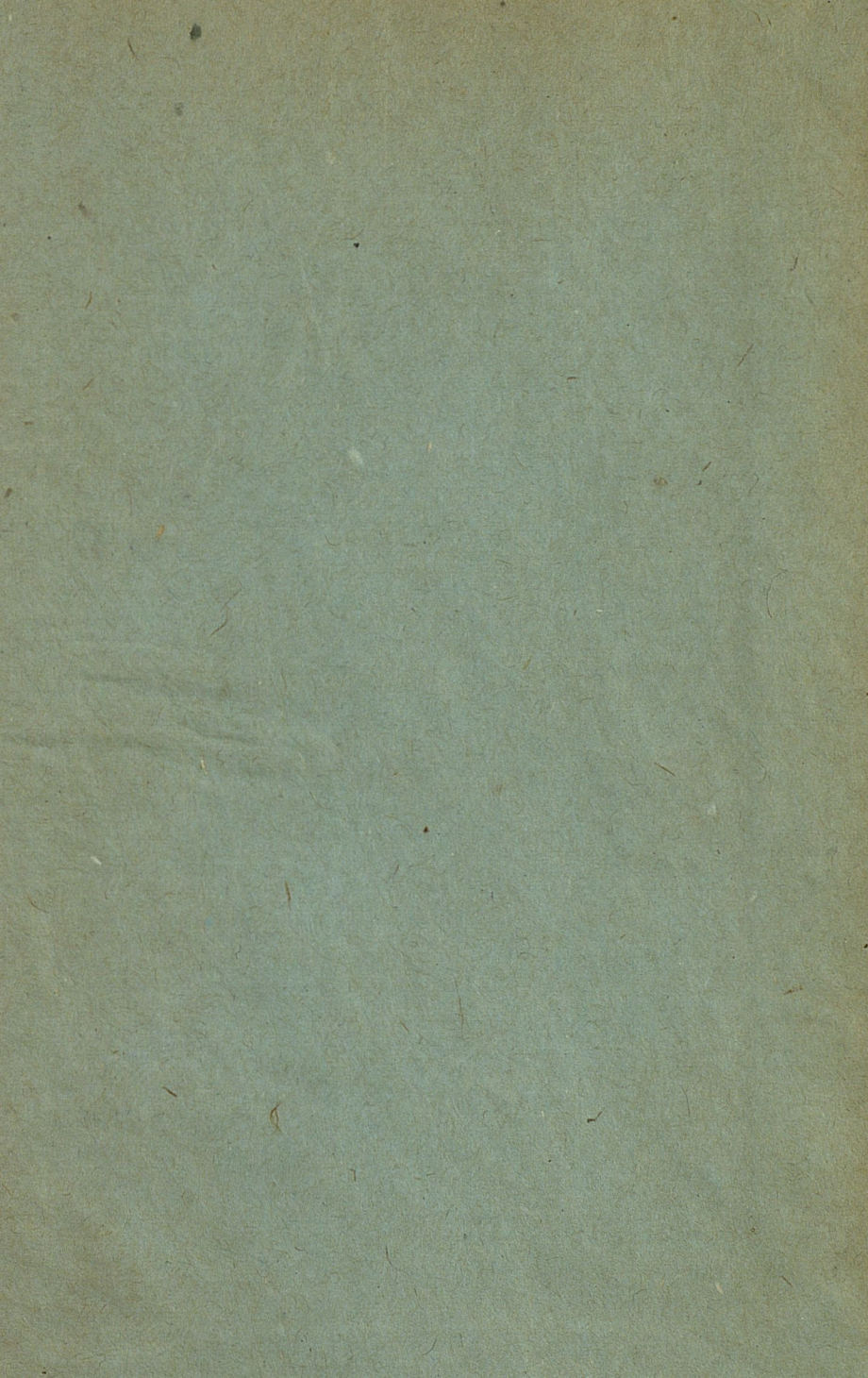
М 94 66 3

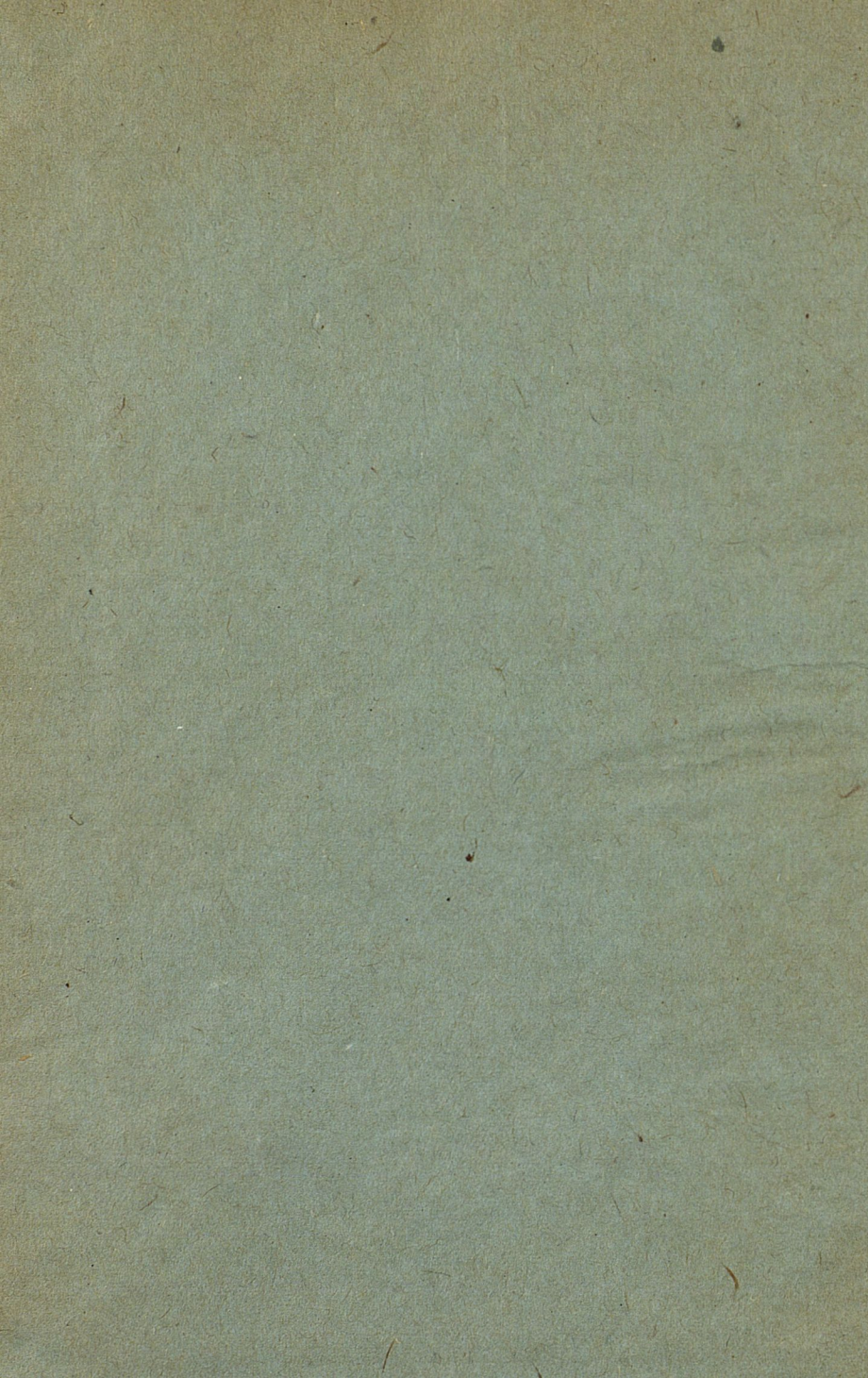
12/1

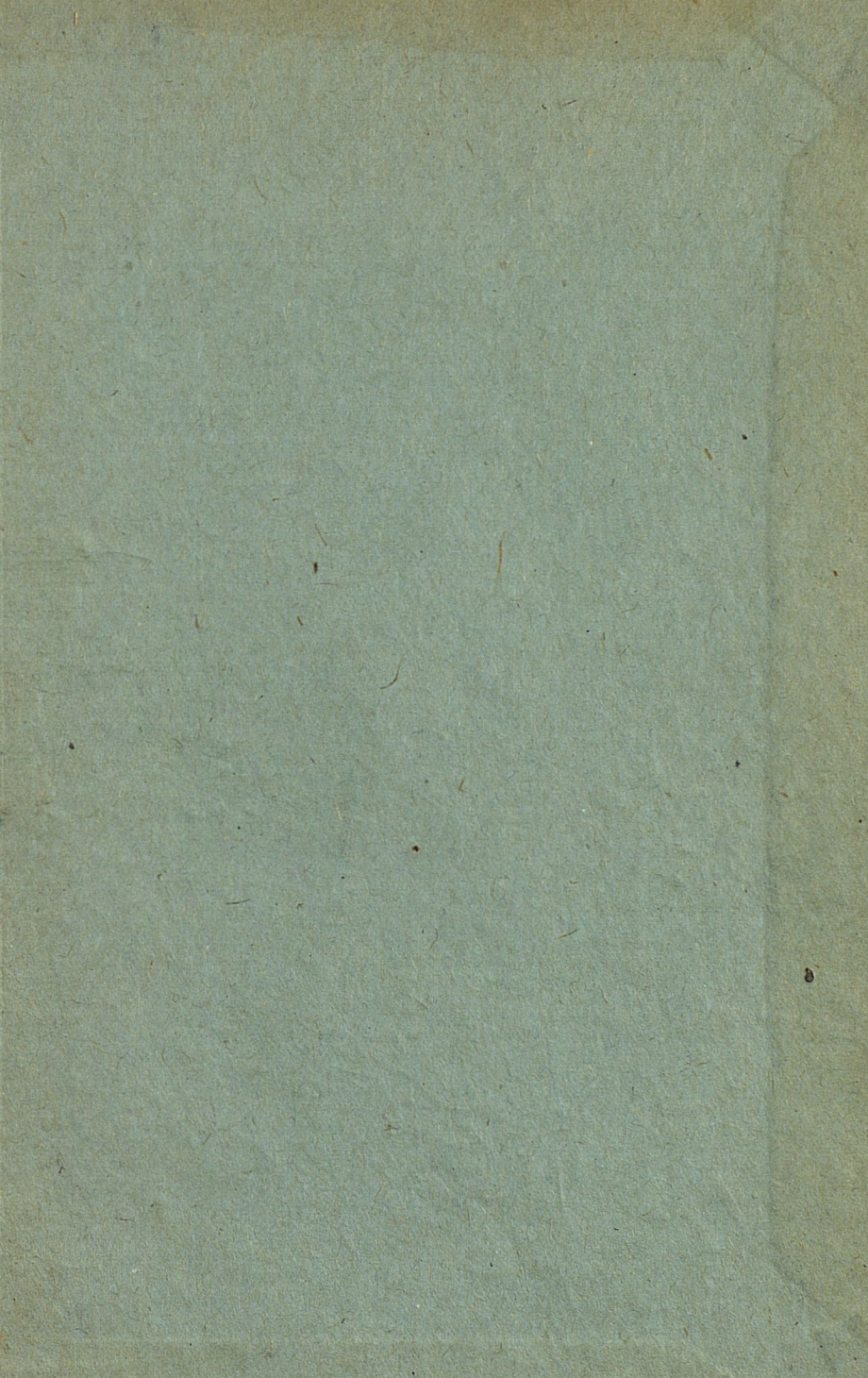
44

Издание Рекламно-издательского бюро Управления торговли
г. Москвы

Москва, Б. Комсомольский пер. 2, тел. К1-73-47









2011137431