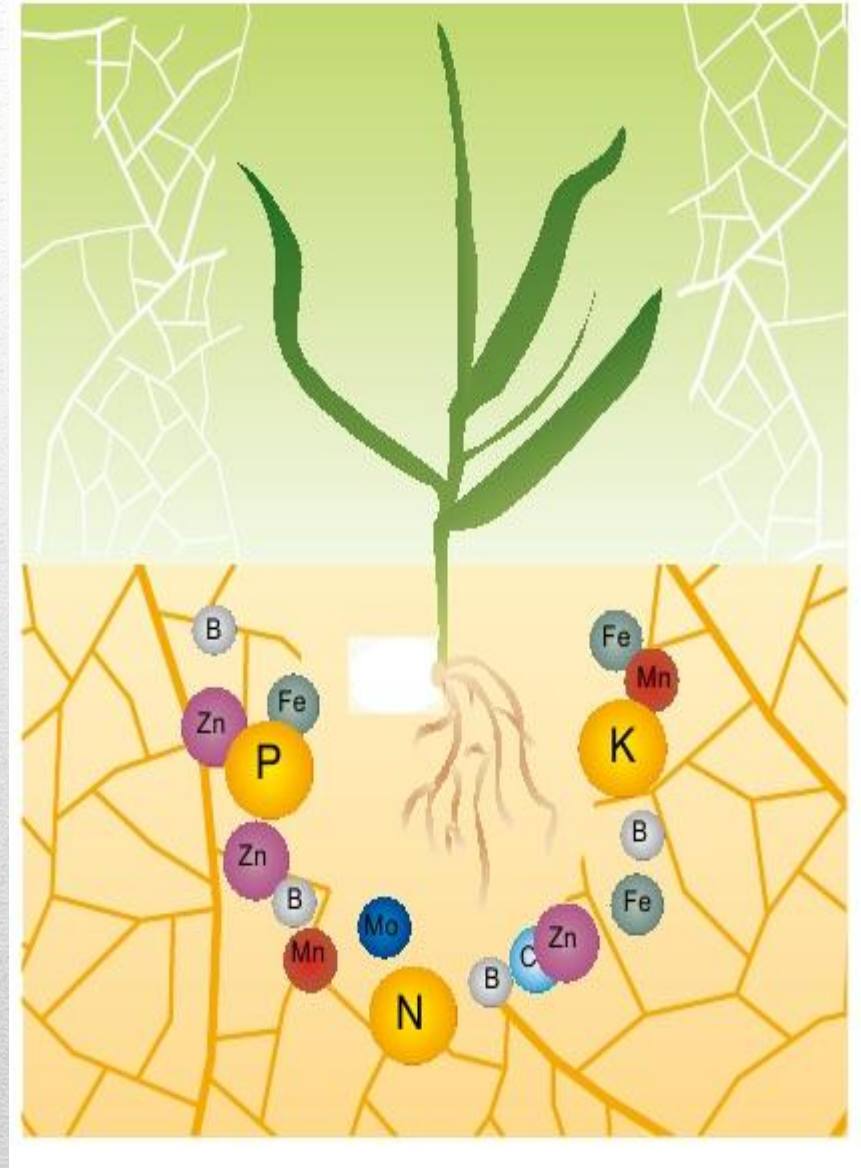


ՊԱՐԱՐՏԱՆՅՈՒԹԵՐ ԵՎ ԴՐԱՆՑ ԿԻՐԱՌՈՒՄԸ



ԲՈՒՅՍԻ ԿՅԱՆՔԻ
ԿԱՐԵՎՈՐ
ԳՈՐԾՈՆՆԵՐԻՑ ԵՆ
ՍՆԴԱՏԱՐՐԵՐԸ, ՈՐՈՆՔ
ԼՈՒԾՎԱԾ ՀԱՆՔԱՅԻՆ
ՆՅՈՒԹԵՐԻ ՁԵՎՈՎ
ԲՈՒՅՍԵՐԸ ՎԵՐՑՆՈՒՄ
ԵՆ ՀՈՂԻՑ:
ԲՈՒՅՍԵՐԻ ԱՆՀՐԱԺԵՇՏ
ՍՆԴԱՏԱՐՐԵՐԻ
ՊԱԿԱՍԸ ՀՈՂՈՒՄ
ԼՐԱՑՎՈՒՄ Է
ՊԱՐԱՐՏԱՆՅՈՒԹԵՐԻ
ՄԻՋՈՑՈՎ:



ՊԱՐԱՐՏԱՆՅՈՒԹԵՐԸ ԱՅՆ ՆՅՈՒԹԵՐՆ ԵՆ ,
ՈՐՈՆՔ ԿԻՐԱՌՎՈՒՄ ԵՆ ԲՈՒՅՍԵՐԻՆ
ՄՆՆԴԱՆՅՈՒԹ ՏՐԱՄԱԴՐԵԼՈՒ, ՀՈՂՈՒՄ
ԱՊՐՈՂ ՕԳՏԱԿԱՐ ՄԻԿՐՈՕՐԳԱՆԻԶՄՆԵՐԻ
ԳՈՐԾՈՒՆԵՈՒԹՅՈՒՆԸ ԲԱՐԵԼԱՎԵԼՈՒ
ՀԱՄԱՐ:

ՊԱՐԱՐՏԱՆՅՈՒԹԵՐ

ՕՐԳԱՆԱԿԱՆ

ԳՈՄԱՂԲ

ԹՈՂՆԱՂԲ

ՏՈՐՖ

ԿԱՆԱԶ
ՊԱՐԱՏԱՅՈՒՄ

ԿՈՄՊՈՍՏՆԵՐ

ՀԱՆՔԱՅԻՆ

ԱԶՈՏԱԿԱՆ

ՖՈՍՖՈՐԱԿԱՆ

ԿԱԼԻՈՒՄԱԿԱՆ

ԲԱԿՏԵՐԻԱԼ

Օրգանական
պարարտանյութերը
բուսական և կենդանական
ծագում ունեցող նյութեր են:
Օրգանական
պարարտանյութերը
բազմակողմանի ներգործող
պարարտանյութեր են, քանի
որ դրանց հետ հող են
մտնում բույսին անհրաժեշտ
բազմաթիվ սննդատարրեր և
հողի հատկությունը
բարելավող օրգանական
նյութեր:



Գոմաղբը պարունակում է 0.5% ազոտ, 0.25% ֆոսֆոր և 0.60% կալիում: Գոմաղբն բարելավում է նաև հողի ֆիզիկական հատկությունները՝ դարձնելով հողն ավելի փուխը: Գոմաղբը հող են մտցնում 20-60 տ/հա չափաքանակով 20-25 սմ խորության վրա: Այս նորման նախատեսված է 3-4 տարիների համար:

Թռչնաղբն արագ ներգործող և լավ լուծվող օրգանական պարարտանյութ է, սննդատարրերի պարունակությունն ավելի շատ է քան գոմաղբի մեջ: Այն տրվում է մինչև ցանքը և սնուցումների ձևով: Սնուցումների ձևով 1 հա տրվում է 400-500 կգ թռչնաղբ:

Տորֆը քայքայված կամ կիսաքայքայված մնացորդներն են, որոնք առաջանում են ճահճուտներում: Այն օգտագործում են ջերմոցներում հողախարնուրդ պատրաստելու համար:

Կանաչ պարարտացումն /սիդերացիա/ 1 հա-ից 10տ կանաչ զանգված ստանալու դեպքում հող է մտնում 50-100 կգ ազոտ:

Կոմպոստները տորֆի և գոմաղբի կամ օրգանական և հանքային այլ նյութերի խարնուրդ է, որը ժամանակի ընթացքում աստիճանաբար քայքայվում է և դժվարալույծ միացությունները միկրոօրգանիզմների կողմից:

Հասիկավորների ծղոտը որպես պարարտանյութ

Օրգանական նյութերի պարունակությամբ ծղոտը 3-4 անգամ գերազանցում է գոբադրին (1տ ծղոտը գոյացնում է 100-200կգ հումուս): Այն բարձրացնում է հողի ջրաթափանցելիությունը և ջրապահպանման հատկությունը, բարելավվում հողի ֆիզիկական հատկությունները ինչը բերում է հողում միկրոօրգանիզմների կենսունակության պայմանների բարելավմանը, իսկ 1 գր հողում կա 8 մլն օգտակար միկրոօրգանիզմ:

ՏԱՐԲԵՐ ՏԵՍԱԿՆԵՐԻ ԾՂՈՏՆԵՐԻ ՔԻՄԻԱԿԱՆ ԿԱԶՄԸ

Ծղոտ	Չոր նյութի	Օրգանիկ նյութի	պարունակությունը օդաչորային զանգվածում, %							Հարաբերիցությունը C:N (N=1)
			N	P ₂ O ₅	K ₂ O	CaO	MgO	S	մոխիր	
աշնանացան ցորենի	86	81	0.5	0.2	0.9	0.3	0.1	0.04	4.9	80
աշնանացան տարեկանի	86	82	0.5	0.3	1.0	0.3	0.1	0.16	3.9	85
գարու	86	81	0.5	0.2	1.0	0.3	0.1	0.15	4.5	80
վարսակի	86	79	0.6	0.3	1.16	0.4	0.12	0.17	6.5	60
գարնանացան ցորենի	86	82	0.6	0.2	0.7	0.3	0.1	0.05	3.5	65
եգիպտացորենի	86	81	0.7	0.3	1.6	0.5	0.3	0.15	4.4	50
հլածուկի	86	80	0.7	0.2	1.0	2.0	0.2	0.3	4.8	55
հնդկացորենի	86	80	0.8	0.6	2.4	1.0	0.2	0.13	5.2	50
սիսեռի	86	81	1.4	0.3	0.5	1.8	0.3	0.32	3.9	30
լյուպինի	86	81	1.0	0.2	1.7	1.0	0.3	0.4	4.1	40
սոյայի	86	82	1.2	0.3	0.5	1.5	0.5	0.33	3.2	30
գոմաղբի			0.5	0.25	0.6	0.6				

Հանքային պարարտանյութերը ստացվում են գործարաններում՝ հումքի քիմիական վերամշակման միջոցով: Դրանք օգտագործում են նախացանքային, ցանքակից պարարտացման և սնուցման ձևով: Հանքային պարարտանյութերը պարունակում են բույսերին անհրաժեշտ մեկ կամ մի քանի սննդանյութեր:

Ամոնիումական սելիտրան ջրում լավ լուծվող բյուրեղանման նյութ է: Պարունակում է 33-34 % ազոտ: Ջրերի միջոցով լվացվում ու հեռացվում է: Այս պարարտանյութը տալիս են ցանքից առաջ կամ սնուցումների ձևով, այսինքն երբ դաշտում բույս կա:



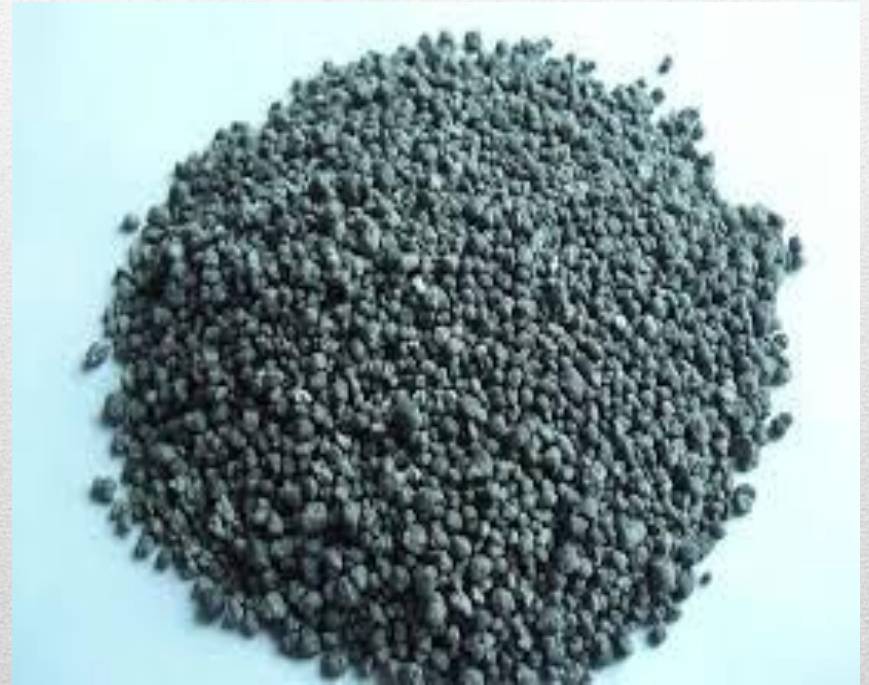
Կարբամիդը պարունակում է 46 % ազոտ: Ջրում լավ լուծվում է և ունի ֆիզիկական լավ հատկություններ: Այն բույսի համար մատչելի է դառնում հող մտցնելուց 10 օր անց:

Կարբամիդը, հող մտցնելիս, ֆերմենտների ազդեցությամբ, արագորեն փոփոխվում է ամոնիումի կարբոնատի, որից էլ բույսերը սնվում են: Չոր պարարտանյութերի խմբում կարբամիդն ամենախիտ ազոտական պարարտանյութն է:



Հասարակ սուպերֆոսֆատը գաջի տեսքով մոխրագույն փոշի է: Ջրում լավ լուծվում է, ֆոսֆորի պարունակությունը կախված է հանքատեսակից, որը կազմում է 18-20%:

Պարարտանյութը հողին տալիս են մաս-մաս՝ 60% չափով աշնանար, մնացածը՝ նախացանքային և ցանքի ժամանակ:
Կրկնակի սուպերֆոսֆատ:
Ֆոսֆերի քանակությունը տատանվում է 40-50%:

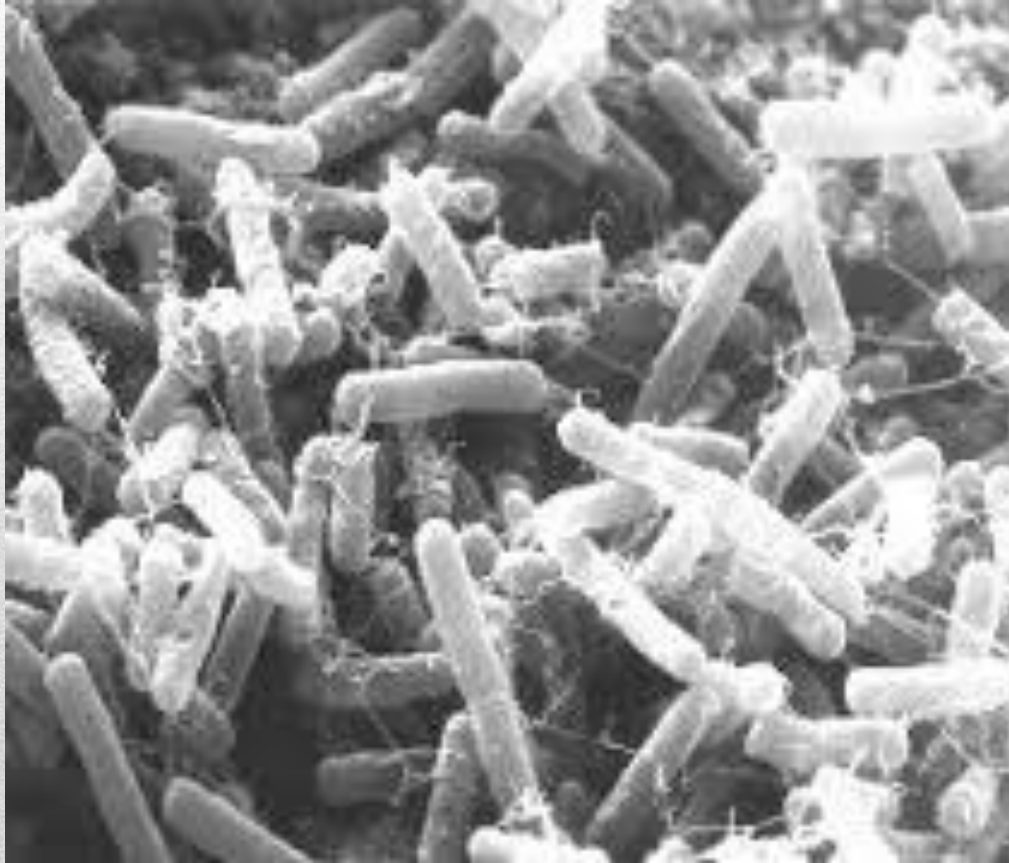


Կալիումի քլորիդ:
Պարունակում է 55-60%
կալիում, ջրում լավ լուծվում է:
Պարարտանյութը հողին տալիս
էն աշնանար:



Կալիումակալան աղ՝ 30-
40 %-ոց:ամենից
տարածված և
գործածավող
կալիումակալան
պարարտանյութն է:

Բակտերիալ պարարատանյութերը կենդանի էակներ են, որոնք օգտագործում են հողը վարակելու համար: Դրանցից են՝ նիտրագինը, ազոտոբակտերիանը և այլն:



Պարարտանյութերի չափաքանակների հաշվարկ:

Հողին տրվող պարարտանյութերի քանակը հաշվարկելու համար անհրաժեշտ է իմանալ սննդատարրերի նախատեսվող պահանջը և պարարտանյութերի մեջ տվյալ սննդատարրերի պարունակությունը: Հաշվարկի համար օգտվում ենք հետևյալ բանաձևից.

$$Q = \frac{U \times 100}{F}$$

Որտեղ`

Q-ն մեկ հեկտար տարածքը պարարտացնելու համար պահանջվող պարարտանյութի քանակն է կգ,

U-ն `մեկ հեկտար տարածքը պարարտացնելու համար սահմանված չափաքանակն ազդող նյութի հաշվով(սննդատարրի հաշվով),

F-ն` պարարտանյութի մեջ առակա սննդատարրը %

Բացի մակրոտարրերից, բույսերին անհրաժեշտ են նաև միկրոտարրեր, որոնք նույնպես անջատվում են հանքատեսակներից, ինչպես նաև օրգանական մեռած մնացորդներից:

