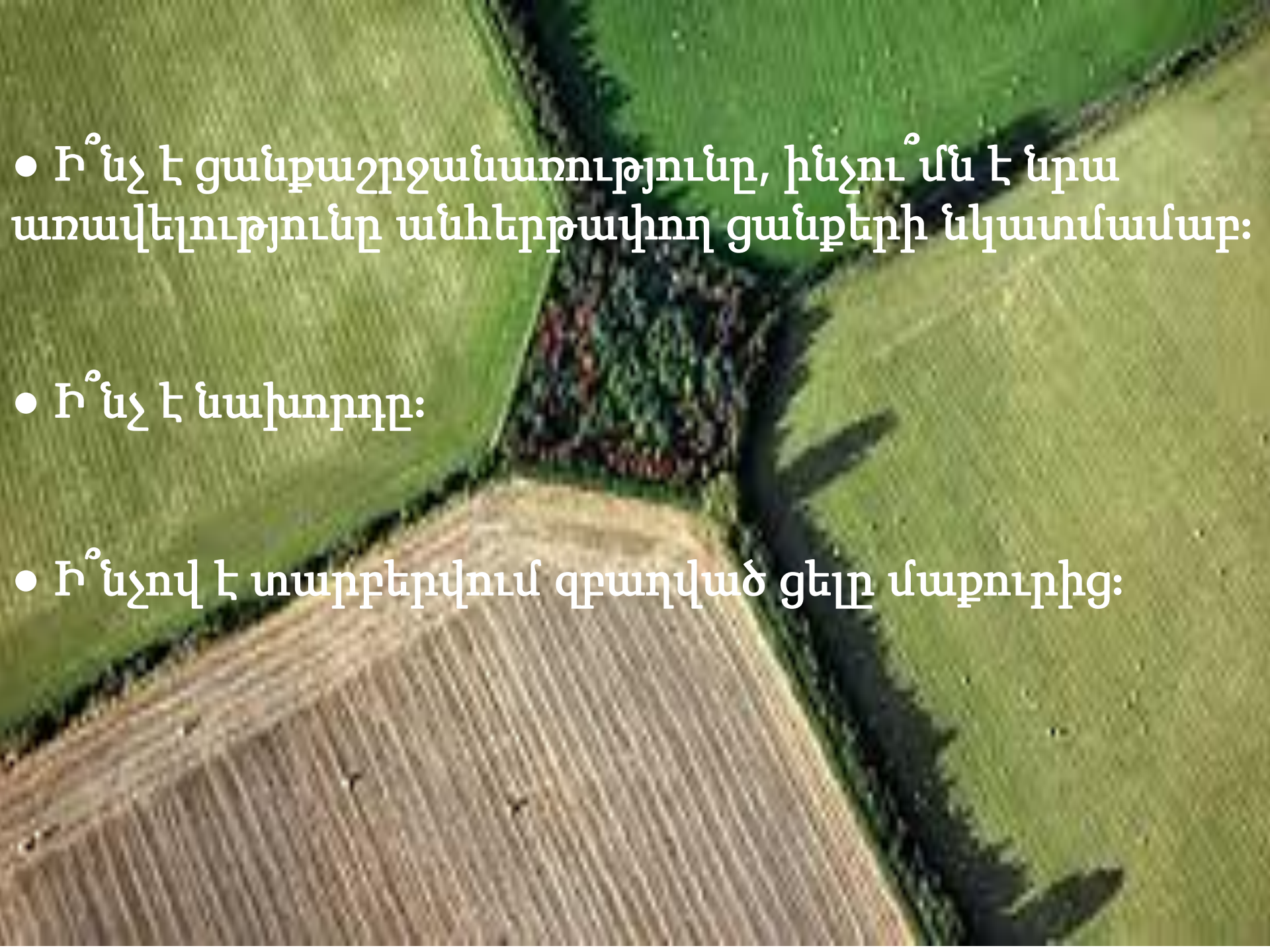


ՑԱՆՔԱՇՐՋԱՆԱՌՈՒԹՅՈՒՆՆԵՐ




An aerial photograph of a rural landscape. The scene is dominated by green fields, likely pastures or young crops. A prominent feature is a long, narrow, brown plowed field that runs diagonally across the lower half of the image. A line of trees, including some evergreens and deciduous trees, separates the green fields from the plowed field. The overall lighting is bright, suggesting a sunny day.

- Ի՞նչ է ցանքաշրջանառությունը, ինչու՞մն է նրա առավելությունը անհերթափող ցանքերի նկատմամբ:

- Ի՞նչ է նախորդը:

- Ի՞նչով է տարբերվում զբաղված ցելը մաքուրից:



Ցանքաշրջանառություն է կոչվում  
մշակաբույսերի եվ ցելերի  
գիտականորեն հիմնավորված  
հաջորդափոխությունը ժամանակի  
եվ տարածության մեջ:



Схема 4 – х польного севооборота



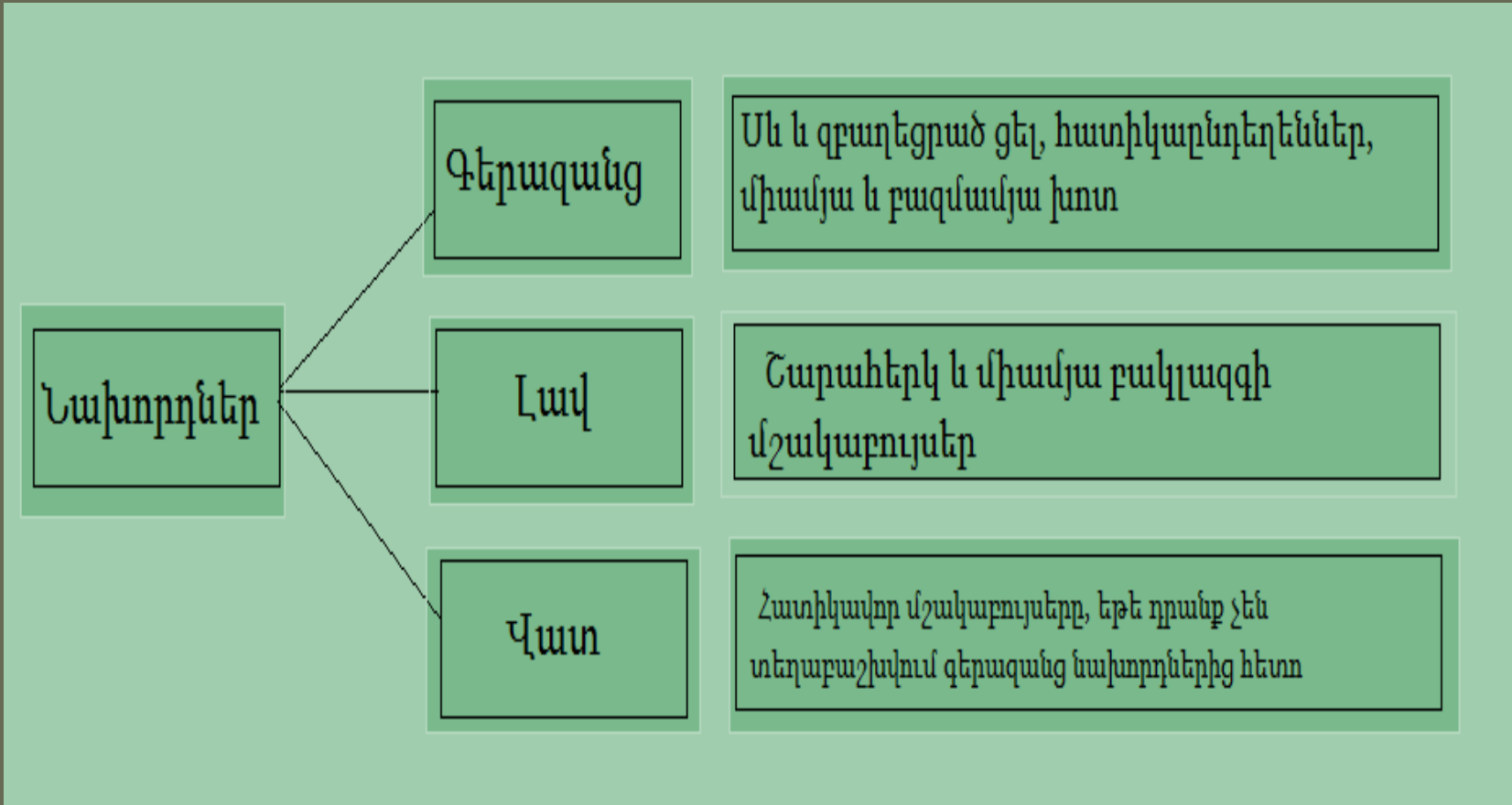


ԳՅՈՒՂԱՏՆՏԵՍԱԿԱՆ ԲՈՒՅՍԵՐԻ ՄՇԱԿՈՒԹՅՈՒՆԸ  
ՄԻԵՎՆՈՒՅՆ ԴԱՇՏՈՒՄ 2-3 ՏԱՐԻ ԱՆԸՆԴՄԵՁ  
ԿՈՉՎՈՒՄ Է ԿՐԿՆՎՈՂ ՑԱՆՔԵՐ, ԻՄԿ ԵՐԲ  
ՏՆՏԵՍՈՒԹՅԱՆ ՄԵՁ ԵՐԿԱՐ ՏԱՐԻՆԵՐ ՄՇԱԿՎՈՒՄ Է  
ՄԵԿ ՄՇԱԿԱԲՈՒՅՍ, ԿՈՉՎՈՒՄ Է ՄՈՆԿՈՒԼՏՈՒՐԱ:

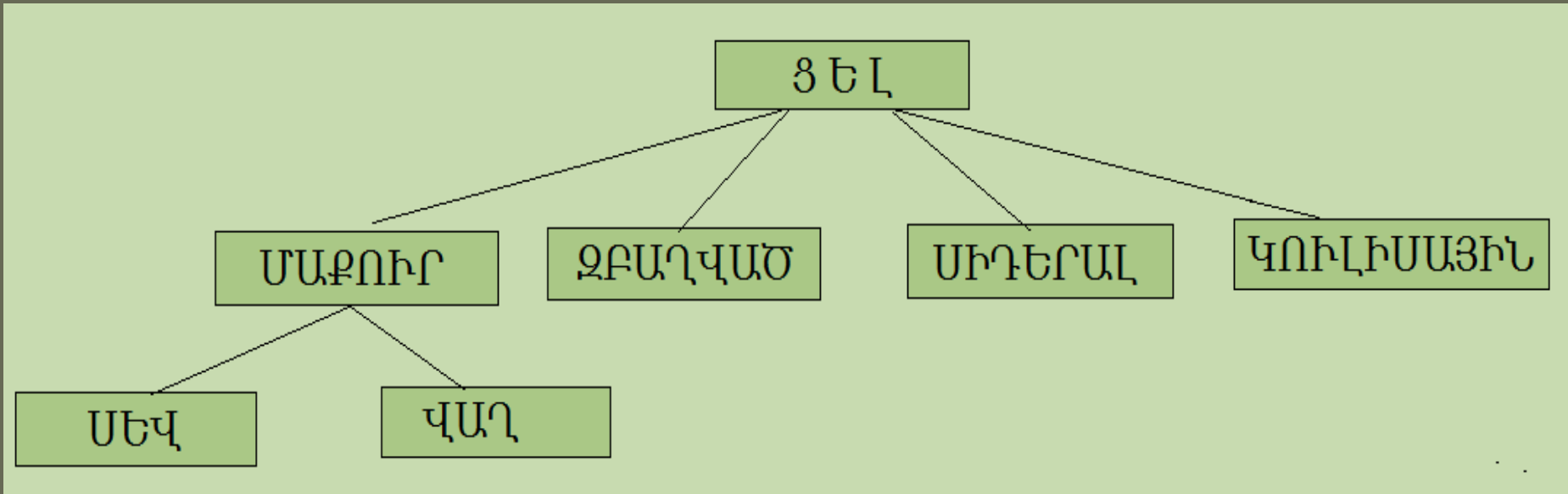
Մշակաբույսերի հաջորդականության  
պատճառները են՝

1. Քիմիական
2. Ֆիզիկական
3. Կենսաբանական
4. Տնտեսական

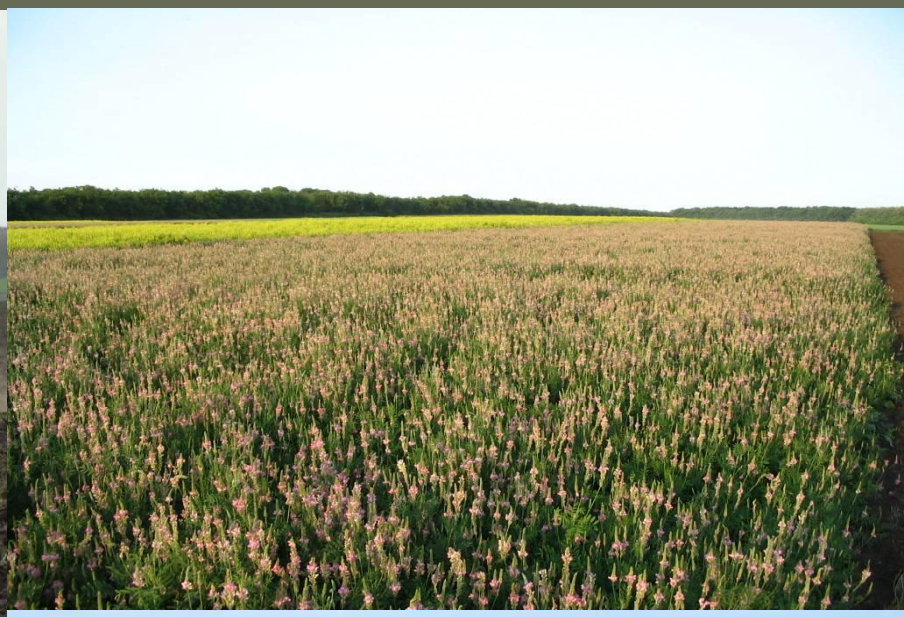
# ՆԱԽՈՐԴ Է ԿՈՉՎՈՒՄ ՄՇԱԿԱԲՈՒՅՍԸ ԿԱՄ ՑԵԼԸ, ՈՐԸ ԶԲԱՂԵՑՐԵԼ Է ՏՎՅԱԼ ԴԱՇՏԸ ՆԱԽՈՐԴ ՏԱՐՈՒՄ:



ՑԵԼԸ, ՈՐՈՇԱԿԻ ԺԱՄԱՆԱԿԱՀԱՏՎԱԾՈՒՄ  
ՄՇԱԿԱԲՈՒՅՍԵՐԻՑ ԱԶԱՏ ԴԱՇՏՆ Է, ՈՐԻ  
ՄՇԱԿՈՒԹՅՈՒՆՆ ԻՐԱԿԱՆԱՑՎՈՒՄ Է  
ՏԵՎԱԿԱՆ ԺԱՄԿԵՏՆԵՐՈՒՄ







ԲԱԶՄԱՄԱՅԱ ԽՈՏԱԲՈՒՅՍԵՐԸ՝ ԱՌՎՈՒՅՏ, ԿՈՐՆԳԱՆ, ԵՐԵՔՆՈՒԿ- ԲԱՐՁՐԱՑՆՈՒՄ ԵՆ ՀՈՂԻ ԲԵՐԻՈՒԹՅՈՒՆԸ : ԳԵՐԱԶԱՆՑ ՆԱԽՈՐԴ ԵՆ ՀԱՏԻԿԱՎՈՐ ԵՎ ՇԱՐԱՀԵՐԿ ՄՇԱԿԱԲՈՒՅՍԵՐԻ ՀԱՄԱՐ

ՇԱՐԱՀԵՐԿ ՄՇԱԿԱԲՈՒՅՍԵՐ՝ ԾԽԱԽՈՏ, ԵԳԻՊՏԱՑՈՐԵՆ, ՍՈՐԳՈ ԵՎ ԱՅԼՆ – ԱԿՏԻՎ ՊԱՅՔԱՐ Է՝ ՏԱՐՎՈՒՄ ՎՆԱՍԱԿԱՐ ՕԲՅԵԿՏՆԵՐԻ ԴԵՄ, ՀՈԽԸ ՊԱՀՈՒՄ ԵՆ ՓՈՒԽՐ ՎԻՃԱԿՈՒՄ: ԼԱՎ ՆԱԽՈՐԴՆԵՐ ԵՆ ԱՇՆԱՆԱՑԱՆ ՈՒ ԳԱՐՆԱՆԱՑԱՆ ՀԱՑԱԲՈՒՅՍԵՐԻ ՀԱՄԱՐ, ԻՆՉՊԵՍ ՆԱԵՎ ՄԻՄԻԱՆՑ ՀԱՄԱՐ:

ՀԱՏԻԿԱԸՆԴԵՂԵՆ ԲՈՒՅՍԵՐԸ՝ ՈԼՈՌԸ, ՄԻՍԵՌԸ, ՈՍՊԸ: ԼԱՎԱՑՆՈՒՄ ԵՆ ՀՈՂԻ ԿԱՌՈՒՑՎԱԾՔԸ ԵՎ ԲԱՐՁՐԱՑՆՈՒՄ ԲԵՐՐԻՈՒԹՅՈՒՆԸ: ԼԱՎ ՆԱԽՈՐԴՆԵՐ ԵՆ ԱՇՆԱՆԱՑԱՆ ՀԱՏԻԿԱՎՈՐ ԵՎ ՇԱՐԱՀԵՐԿ ՄՇԱԿԱԲՈՒՅՍԵՐԻ ՀԱՄԱՐ

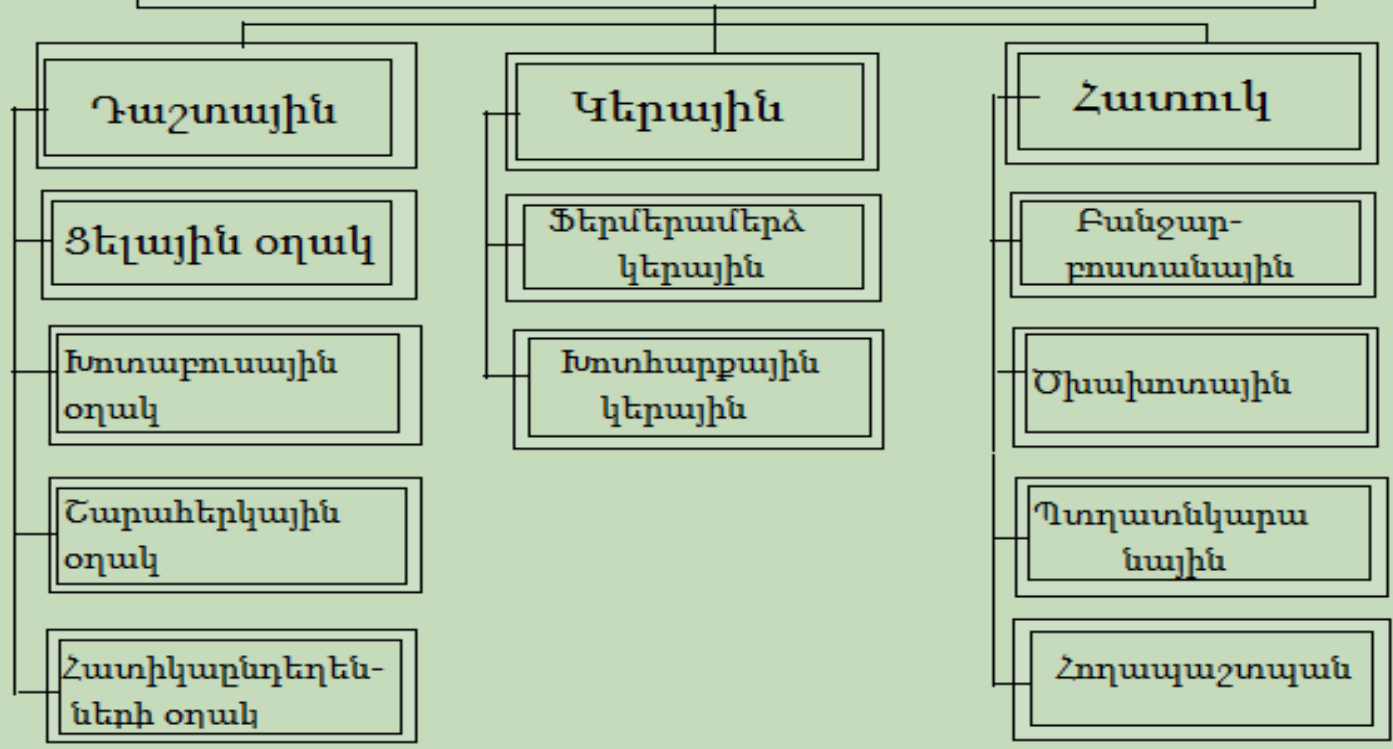


ՄԻՋԱՆԿՅԱԼ ՄՇԱԿԱԲՈՒՅՍԵՐԸ ԴԱՇՏԸ ՁԲԱՂԵՑՆՈՒՄ  
ԵՆ ՄՇԱԿԱԲՈՒՅՍԵՐԻՑ ԱԶԱՏ ԺԱՄԱՆԱԿ ԵՎ ՏԱԼԻՍ ԵՆ  
ԼՐԱՑՈՒՑԻՉ ՀԱՏԻԿ ՈՒ ԿԵՐ:

ԵՆԹԱՑԱՆՔԻ ՄԻՋԱՆԿՅԱԼ ԲՈՒՅՍԵՐԸ ԳԱՐՆԱՆԱԸ  
ՑԱՆՈՒՄ ԵՆ ՀԻՄՆԱԿԱՆ ՄՇԱԿԱԲՈՒՅՍԻ ԾԱԾԿՈՒՅԹԻ  
ՏԱԿ :

ԴՐԱՆՑ ԲԵՐՔԱՀԱՎԱՔԸ ԿԱՏԱՐՎՈՒՄ Է ՆՈՒՅՆ  
ՏԱՐՈՒՄ, ԱՇՆԱՆԱԸ ՄԻՆՉԵՎ ՑՐՏԱՀԱՐՈՒԹՅՈՒՆՆԵՐ:

# Ցանրաշրջանառություններ



ՕՂԱԿ Է ԿՈՉՎՈՒՄ ՑԱՆՔԱՇՐՋԱՆԱՌՈՒԹՅԱՆ  
ՏԱՌԱՍԵՌ ԿԱՄ ՏԱՐԲԵՐ ԲՈՒՅՄԵՐԻ ՑՈՒԳԱԿՑՈՒՄԸ  
ՆԵՐԿԱՅԱՑՆՈՂ ՄԱՍԸ՝ ՆԵՐԱՌՅԱԼ ՑԵԼԵՐԸ:

ՏԱՐԲԵՐՈՒՄ ԵՆՔ ՀԵՏԵՎ ՅԱԼ ՕՂԱԿՆԵՐԸ

## ՑԵԼԱՅԻՆ ՕՂԱԿ

1.ՑԵԼ –ԱՇՆԱՆԱՑԱՆ

2. ՑԵԼ- ԱՇՆԱՆԱՆԱՑԱՆ- ԳԱՐՆԱՆԱՑԱՆ

3.ՑԵԼ- ԱՇՆԱՆԱՑԱՆ –ԱՇՆԱՆԱՑԱՆ

# ԽՈՏԱԲՈՒՄԱՅԻՆ ՕՂԱԿ

1. ԲԱԶՄԱՄԱՅԱ ԽՈՏ (ՕԳՏԱԳՈՐԾՄԱՆ ԱՌԱԻՆ ՏԱՐԻ) - ԱՇՆԱՆԱՑԱՆ ՀԱՏԻԿԱՎՈՐ

2. ԲԱԶՄԱՄԱՅ ԽՈՏ (ՕԳՏԱԳՈՐԾՄԱՆ ՎԵՐՁԻՆ ՏԱՐԻ) – ԱՇՆԱՆԱՑԱՆ - ԱՇՆԱՆԱՑԱՆ ՀԱՏԻԿԱՎՈՐ

3. ԲԱԶՄԱՄԱՅ ԽՈՏ (ՕԳՏԱԳՈՐԾՄԱՆ ՎԵՐՁԻՆ ՏԱՐԻ) – ԳԱՐՆԱՆԱՑՆԱ ՀԱՏԻԿԱՎՈՐ

4. ԲԱԶՄԱՄԱՅ ԽՈՏ (ՕԳՏԱԳՈՐԾՄԱՆ ՎԵՐՁԻՆ ՏԱՐԻ) – ԱՇՆԱՆԱՑԱՆ ՀԱՏԻԿԱՎՈՐ

## ՇԱՐԱՀԵՐԿԱՅԻՆ ՕՂԱԿ

1. ՇԱՐԱՀԵՐԿ – ԱՇՆԱՆԱՑԱՆ ՀԱՏԻԿԱՎՈՐ
2. ՇԱՐԱՀԵՐԿ – ՀԱՏԻԿԱՎՈՐ (ՀԱՏԻԿԱԸՆԴԵՂԵՆ) – ԱՇՆԱՆԱՑԱՆ – ԳԱՐՆԱՆԱՑԱՆ
3. ՇԱՐԱՀԵՐԿ – ՀԱՏԻԿԱՎՈՐՆԵՐ – ՀԱՏԻԿԱՎՈՐՆԵՐ

## ՀԱՏԻԿԱԸՆԴԵՂԵՆԻ ՕՂԱԿ

1. ՀԱՏԻԿԱԸՆԴԵՂԵՆ – ԱՇՆԱՆԱՑԱՆ ՀԱՏԻԿԱՎՈՐ
2. ՀԱՏԻԿԱԸՆԴԵՂԵՆ – ԱՇՆԱՆԱՑԱՆ- ԳԱՐՆԱՆԱՑԱՆ
3. ՀԱՏԻԿԱԸՆԴԵՂԵՆ – ԳԱՐՆԱՆԱՑԱՆ - ՀԱՏԻԿ
4. ՀԱՏԻԿԱԸՆԴԵՂԵՆ – ԳԱՐՆԱՆԱՑԱՆ – ԱՇՆԱՆԱՑԱՆ  
ՀԱՏԻԿ

# ՑԱՆՔԱՇՐՋԱՆԱՌՈՒԹՅՈՒՆՆԵՐԻ ՆԱԽԱԳԾՈՒՄ ՈՒ ԻՐԱՑՈՒՄ

ՑԱՆՔԱՇՐՋԱՆԱՌՈՒԹՅԱՆ ՆԵՐԴՆՈՒՄԸ ԲՂԿԱՑԱԾ Է ԵՐԿՈՒ ՀԻՄՆԱԿԱՆ ՓՈՒԼԵՐԻ՝ ՆԱԽԱԳՇՈՒՄ ԵՎ ԻՐԱՑՈՒՄ:

ՆԱԽԱԳԾՈՒՄԸ ՍԿՍՎՈՒՄ Է ՆԵՐՏՆՏԵՍԱՅԻՆ ՀՈՂԱՇԻՆԱՐԱՐԱԿԱՆ ՆԱԽԱԳԾԻ ՄՇԱԿՈՒՄՈՎ:

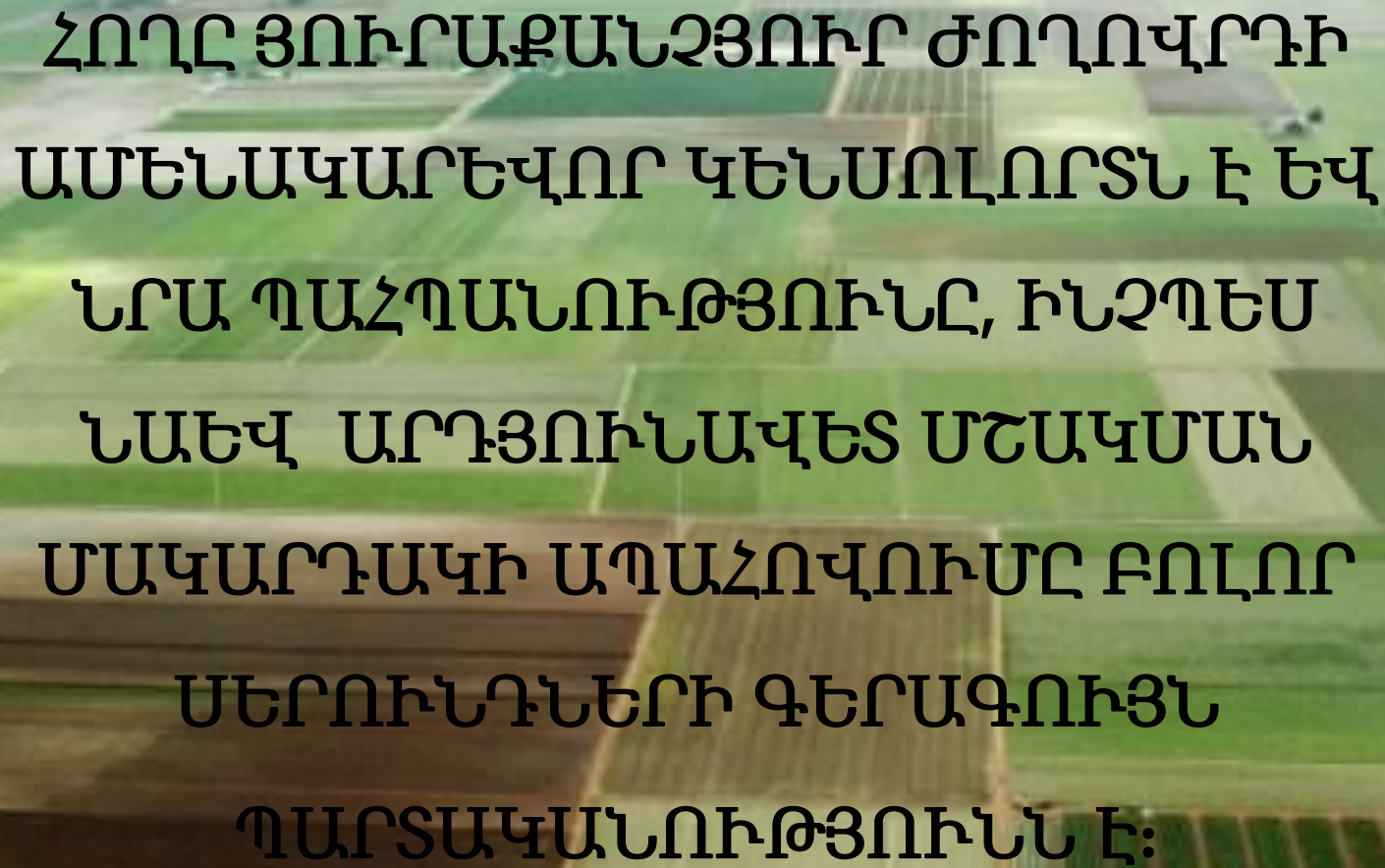
ՑԱՆՔԱՇՐՋԱՆԱՌՈՒԹՅԱՆ ԻՐԱՑՈՒՄԸ ՆԵՐՄՈՒԾՎԱԾ  
ՑԱՆՔԱՇՐՋԱՆԱՌՈՒԹՅԱՆ ՓՈԽԱՆՑՄԱՆ ՊԼԱՆԻ ԻՐԱԿԱՆԱՑՈՒՄՆ Է:

ՑԱՆՔԱՇՐՋԱՆԱՌՈՒԹՅՈՒՆՆԵՐԻ ԻՐԱՑՄԱՆ ՏԱՐԻՆ ՀԱՄԱՐՎՈՒՄ Է ԴՐԱ ՇՐՋԱՊՏՈՒՅՏԻ ԱՌԱՋԻՆ ՏԱՐԻ: ՄՇԱԿԱԲՈՒՅՍԵՐԻ և ՑԵԼԵՐԻ ՀԵՏԱԳԱ ՏԵՂԱԲԱՇԽՈՒՄՆ ԸՍՏ ԴԱՇՏԵՐԻ ԵՎ ՏԱՐԻՆԵՐԻ ՈՐՈՇՎԱՇ ՇՐՋԱՊՏՈՒՅՏԻ ԱՂՅՈՒՄԱԿ:



ՑԱՆՔԱՇՐՋԱՆԱՌՈՒԹՅԱՆ ԴԱՇՏԵՐԻ ԹՎԻՆ  
ՀԱՄԱՊԱՏԱՍԽԱՆ ՄՇԱԿԱԲՈՒՅՍԵՐԻ ԵՎ ՑԵԼԻ  
ՀԱԶՈՐԴԱԿԱՆՈՒԹՅԱՆ ԹՎԱՐԿՈՒՄԸ ԿՈՉՎՈՒՄ Է  
ՑԱՆՔԱՇՐՋԱՆԱՌՈՒԹՅԱՆ ՄԽԵՄԱ





ՀՈՂԸ ՅՈՒՐԱՔԱՆՉՅՈՒՐ ԺՈՂՈՎՐԴԻ  
ԱՄԵՆԱԿԱՐԵՎՈՐ ԿԵՆՍՈԼՈՐՏՆ Է ԵՎ  
ՆՐԱ ՊԱՀՊԱՆՈՒԹՅՈՒՆԸ, ԻՆՉՊԵՍ  
ՆԱԵՎ ԱՐԴՅՈՒՆԱՎԵՏ ՄՇԱԿՄԱՆ  
ՄԱԿԱՐԴԱԿԻ ԱՊԱՀՈՎՈՒՄԸ ԲՈԼՈՐ  
ՍԵՐՈՒՆԴՆԵՐԻ ԳԵՐԱԳՈՒՅՆ  
ՊԱՐՏԱԿԱՆՈՒԹՅՈՒՆՆ Է:

