



# С 1 ИЮЛЯ 2017 ГОДА Еврейская автономная область переходит на ПРЯМЫЕ ВЫПЛАТЫ ПОСОБИЙ

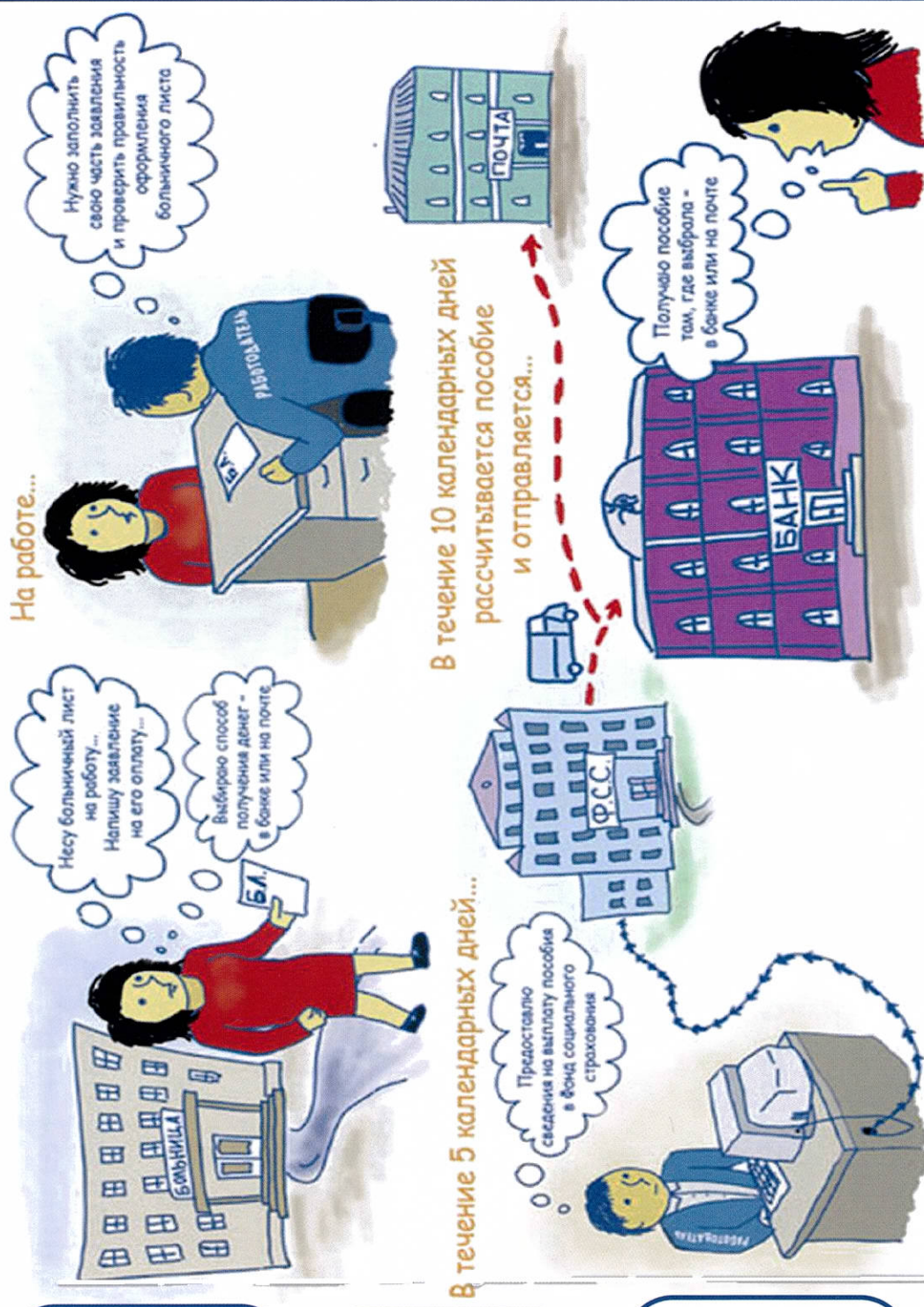
## НОВЫЙ ПОРЯДОК ВЫПЛАТ ПОСОБИЙ

Работник по своему месту работы подаёт документы, необходимые для назначения и выплаты пособия, оформляет заявление по установленной форме с указанием реквизитов, на которые будут перечисляться пособия (счёт в банке или почтовый адрес).

Работодатель, получивший документы от работника, оформляет свою часть в заявлении работника и **не позднее 5 календарных дней** направляет полученные документы с описью либо электронный реестр в региональное отделение Фонда.

Региональное отделение **ФСС РФ** в течение **10 календарных дней** со дня получения всех необходимых документов, либо реестра сведений, принимает решение о назначении и выплате пособия, и перечисляет пособия застрахованным лицам.

Пособие работнику перечисляется на лицевой счёт в банке, указанный в заявлении, либо по почте.



Справки по тел. (42622) 2-24-29, 2-28-79, 7-02-12

ПОДРОБНОСТИ на сайте: [www.g79.fss.ru](http://www.g79.fss.ru)

Адрес: г. Биробиджан, пр-т 60-летия СССР, 26